

| ELEMENTOS PLANIMÉTRICOS | CONVENÇÕES CARTOGRÁFICAS |
|--|---|
| <ul style="list-style-type: none"> Edifícios Trilhos Linhas de energia Linhas telefônicas Rios e córregos Parques e jardins Ferrovias | <ul style="list-style-type: none"> Pontos topográficos Cotas Superfícies determinadas Limites municipais Limites estaduais Limites nacionais Limites internacionais Limites de municípios geminados |

| ELEMENTOS ALTIMÉTRICOS | CONVENÇÕES CARTOGRÁFICAS |
|--|--|
| <ul style="list-style-type: none"> Contornos Pontos topográficos Cotas Superfícies determinadas Limites municipais Limites estaduais Limites nacionais Limites internacionais Limites de municípios geminados | <ul style="list-style-type: none"> Convenções Cartográficas Identificação Limites municipais Limites estaduais Limites nacionais Limites internacionais Limites de municípios geminados |

MAPA MUNICIPAL ESTATÍSTICO

ESCALA: 1 : 50.000

Sistema de Coordenadas Geográficas em Latitudes e Longitudes - SIRGAS2000
 - Coordenadas Geográficas em UTM - SIRGAS2000
 - Origem da submalha: UTM Equador e Meridiano: WGS 84
 - Amplitude da malha: 1000 x 1000 metros

Este produto integra a coleção de mapas municipais produzida em forma de arquivos digitais, a partir da base de dados do Sistema de Informações Geográficas do IBGE. O IBGE disponibiliza, gratuitamente, os dados em formato de arquivos digitais, bem como o software para a sua visualização e atualização.

MINISTÉRIO DO PLANEJAMENTO, ORÇAMENTO E GESTÃO
 INSTITUTO BRASILEIRO DE GEOGRAFIA E ESTATÍSTICA
 A DIRETORIA DE GEOGRAFIA responde a pedidos de atualização de dados e a orientações para a utilização dos produtos.

Jaraguá do Sul, 7 de dezembro de 2011.
 Paulo Luiz da Silva - Diretor

| GEOLÓGICO | EDIFICAÇÃO | NOME |
|-----------|------------|------|
| | | |

ASPECTOS FÍSICOS

MUNICÍPIO NORTE CATARINENSE
 Nome do Município: **JOINVILLE**

Coordenadas Geográficas: **28 45' S** e **50 31' W**

Coordenadas UTM: **18 U** e **528 600**

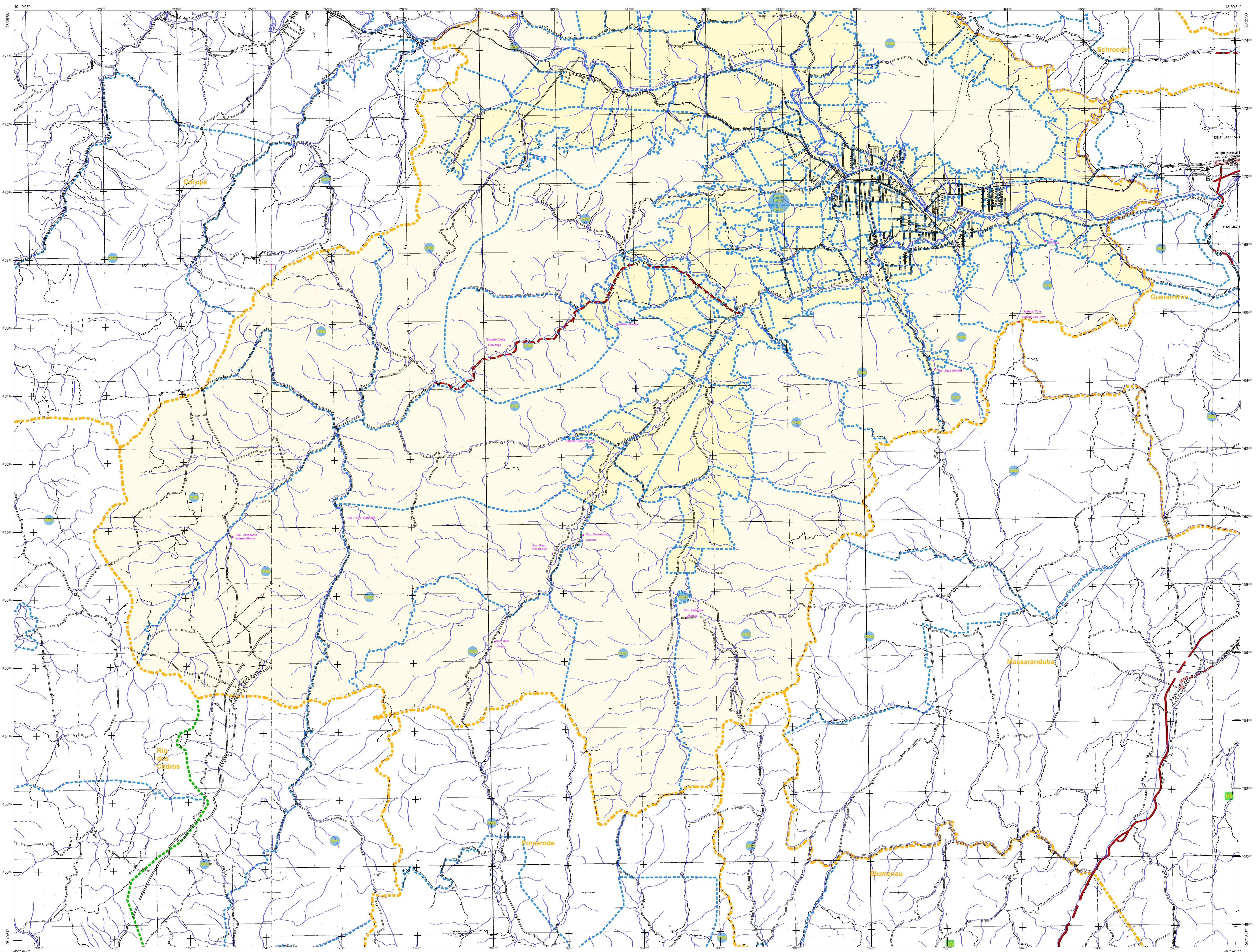
IMPLANTAÇÃO

Coordenada Torção: **COAR**
 Coordenada Terceira: **CTE**
 Coordenada Quarta: **COA**
 Coordenada Quinta: **COQ**

CONTABILIZAÇÃO

Malha Territorial: **2010**
 Edição: **7/25/2011**
 Responsável Técnico: **Consultar Metadados**

Fonte: Mapa Técnico do Brasil - IBGE

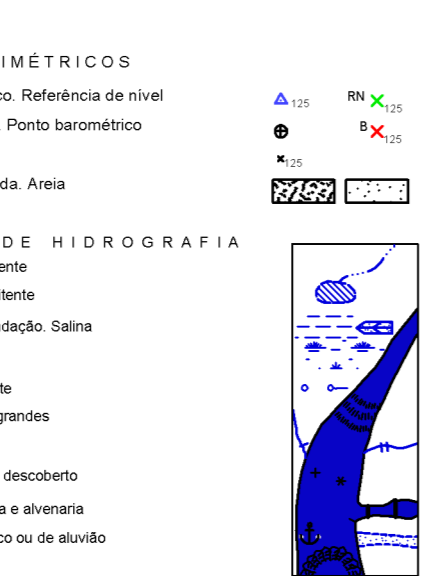


ELEMENTOS PLANIMÉTRICOS

- Estações
- Gras, Ducha, Mira
- Medidor de nível, Medidor de Água
- Campo de energia, Farol
- Localidades
- Linhas telegráficas de energia, Cerca
- Linhas telefônicas
- Rioveres
- Autoestrada
- rodoviária
- sem pavimentação
- asfalto
- carretilha
- carretilha
- perfil de estrada, nível, estrada
- Ferrovias
- estação
- bitão

CONVENÇÕES CARTOGRÁFICAS

- Ponto topográfico, Referência de nível
- Ponto astronômico, Ponto barométrico
- Cota consolidada
- Superfície aplanada, Alça
- ELEMENTOS DE HIDROGRAFIA**
- Costa figurada, contorno
- Lago, Lagoa, lagoa
- Terra e água e fundido, Seta
- depoimento
- Foz, Alça, Nascente
- Rapido e cascata
- Rocha adriana e a cascata
- Milha e morro, Serra adriana
- Arquipélago, Ilha, Ilha de areia
- Núcleo rochoso



Condições Terrestres

| Distrito | Sub-Distrito | Setor | Setor Urbanizado |
|----------|--------------|----------|------------------|
| [Symbol] | [Symbol] | [Symbol] | [Symbol] |

Identificação

| Identificação | Setor Urbanizado |
|---------------|------------------|
| [Symbol] | [Symbol] |

LIMITES

- internacional
- intermunicipal
- intermunicipal
- áreas especiais

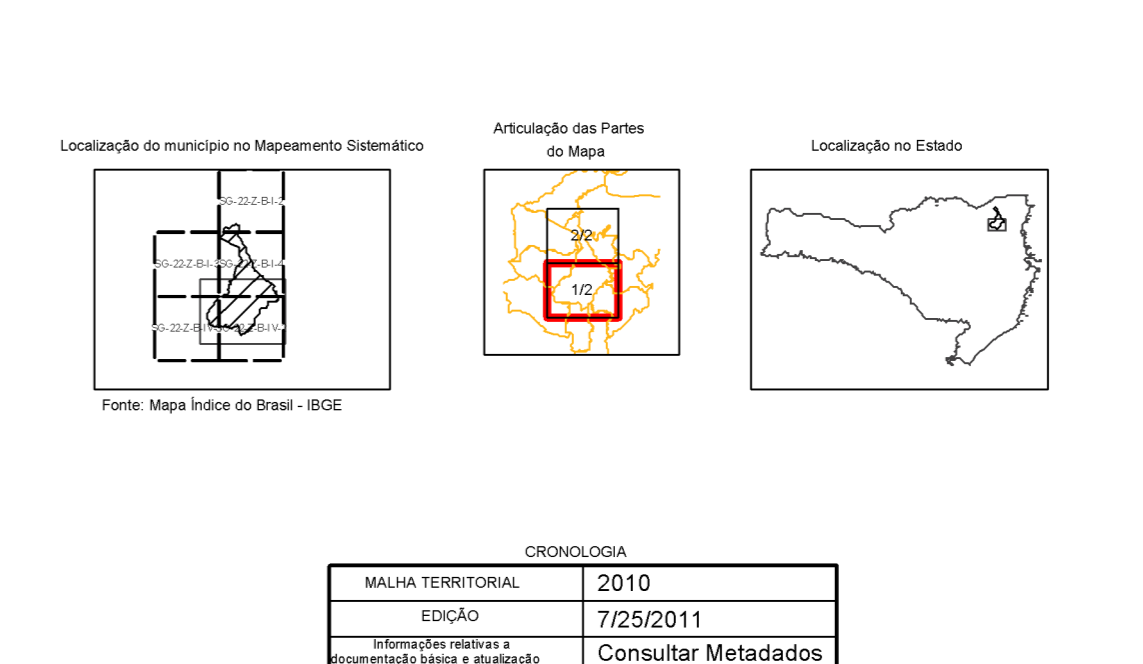
MAPA MUNICIPAL ESTATÍSTICO

ESCALA: 1 : 50.000

Sistema de Coordenadas Geográficas em Latitudes e Longitudes - SIRGAS2000
 - Coordenadas Geográficas em UTM - SIRGAS2000
 Origem da submalha: UTM Equador e Meridiano - WGS 84
 Amplitude em coordenadas de 1000 x 500 em respectivamente
 Este produto resulta a partir de mapas municipais gerados de forma semi-automatizada,
 a partir da análise dos dados do Mapeamento Cartográfico Brasileiro produzido pelo
 IBGE, CDS e outros, em formato raster e/ou vetorial e da Malha Municipal Digital do IBGE,
 com distribuição gratuita de diversos formatos, sem qualquer ônus de
 reprodução e distribuição dos elementos cartográficos.

MINISTÉRIO DO PLANEJAMENTO, ORÇAMENTO E GESTÃO
 INSTITUTO BRASILEIRO DE GEOGRAFIA E ESTATÍSTICA
 A DIRETORIA DE GEOGRAFIA responde a pedidos de divulgação
 de dados ou cópias verificadas neste mapa
 Rio de Janeiro - CEP 21.241-051
 IBGE - INSTITUTO BRASILEIRO DE GEOGRAFIA E ESTATÍSTICA

| Geográfico | | Nome | |
|------------|--------------|------|-------|
| Distrito | Sub-Distrito | Nome | Setor |
| | | | |



ASPECTOS FÍSICOS

Município: NORTE CATARINENSE
 Município: JOINVILLE

| Coordenadas de Referência | Coordenadas de Referência |
|---------------------------|---------------------------|
| Latitude: -28.400 | Longitude: -50.000 |
| Altitude: 450m | População: 51 |

IMPLEMENTAÇÃO

Coordenador Técnico: COAR
 Coordenador Técnico: CETE
 Unidade Executora: Instituto Brasileiro de Geografia e Estatística
 Desenvolvido por: Equipe de Desenvolvimento de Informação: COB