

ELEMENTOS PLANIMÉTRICOS

CONVENÇÕES CARTOGRÁFICAS

ELEMENTOS ALTIMÉTRICOS

ELEMENTOS DE HIDROGRAFIA

ATUALIZAÇÕES CARTOGRÁFICAS

COR MAGENTA - Lançamento em 01/01/2011
COR VERDE - Lançamento em 01/01/2011

Convenções Temáticas

Identificação

LIMITES

intemunicipal
intermunicipal
áreas especiais

OBS: Os limites provenientes das folhas "mapa" representadas na cor verde estão desatualizados e devem ser desconsiderados.

MAPA MUNICIPAL ESTATÍSTICO

Escala: 1 : 50.000

Sistema de Coordenadas Geográficas em Latitudes e Longitudes - BRNAD 2000
Coordenadas Planas - Mercator em UTM - SAG 2000
Origem das coordenadas: 48° 50' 00" W e 27° 00' 00" S
Fuso horário: UTC - 03:00 (horário de Brasília)

Este produto integra a coleção de mapas municipais produzida pelo IBGE em parceria com o poder público municipal e estadual. O IBGE, SIA e o IBGE, em parceria com o poder público municipal e estadual, são responsáveis pela produção e atualização deste produto. A atualização deste produto é de responsabilidade do IBGE, SIA e do IBGE, em parceria com o poder público municipal e estadual.

MINISTÉRIO DO PLANEJAMENTO, ORÇAMENTO E GESTÃO
INSTITUTO BRASILEIRO DE GEOGRAFIA E ESTATÍSTICA
A DIRETORIA DE GEOGRAFIA, ORÇAMENTO E GESTÃO DO INSTITUTO BRASILEIRO DE GEOGRAFIA E ESTATÍSTICA
At. Brasil, 1871 - Fone: 011 3241-1000
At. Brasil, 1871 - Fone: 011 3241-1000
At. Brasil, 1871 - Fone: 011 3241-1000

GEOCÓDIGO		NOME	
CEMUN	CESETOR	CEMUN	CESETOR

Localização do município no Mapeamento Sistemático

Ativação das Partes do Mapa

Localização no Estado

Fonte: Mapa Índice do Brasil - IBGE

CRONOLOGIA

EDICAO	2010

Consultar Metadados

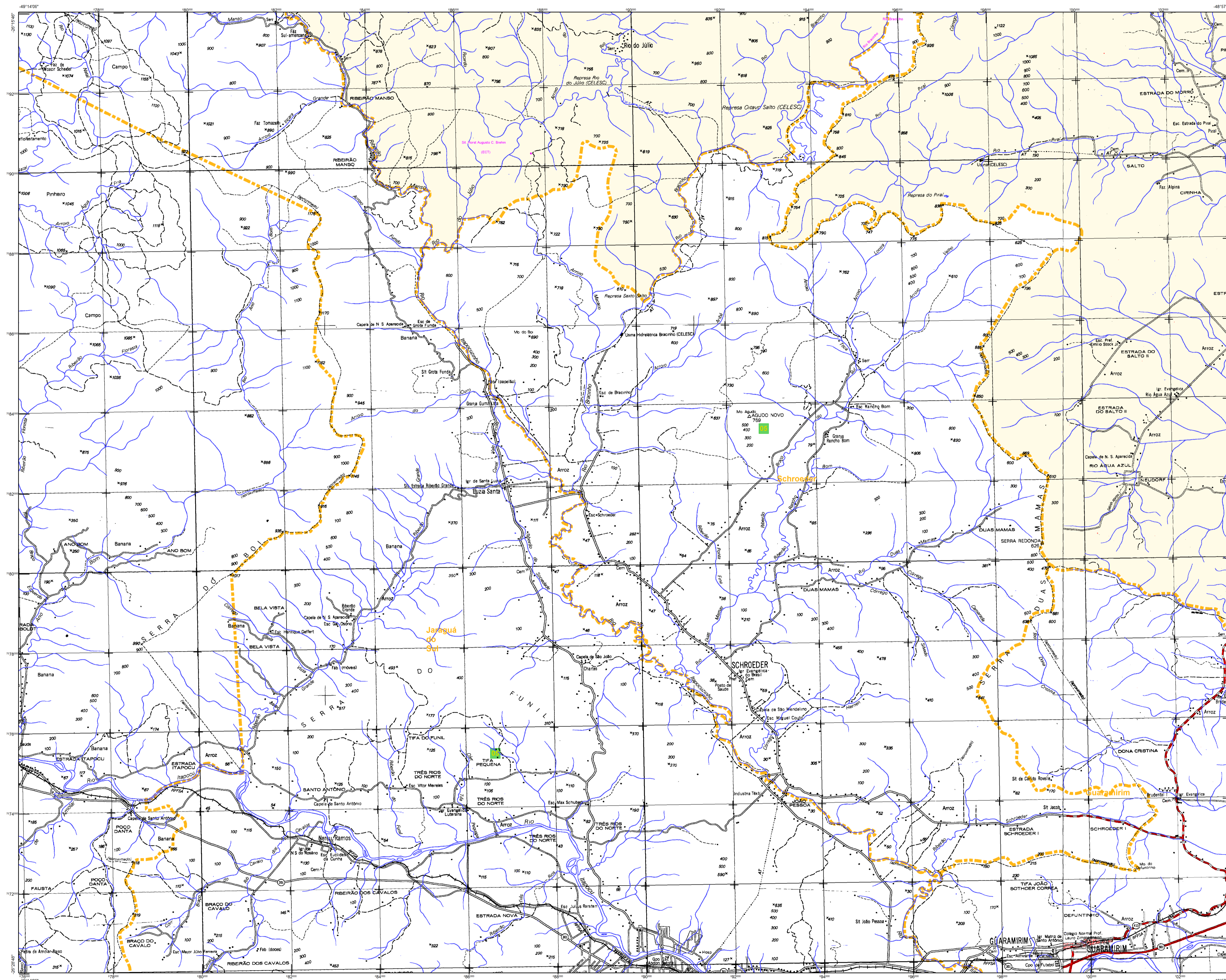
Joinville - SC

ASPECTOS FÍSICOS

Relevação: NORTE CATARINENSE
Município: JOINVILLE
Área: 715041,2
Altitude da Sede: -26,304
Longitude: -48,846
Latitude: -26,304
Longitude: -48,846

IMPLEMENTAÇÃO

Coordenação Técnica: Coordenação de Cartografia
Coordenação de Estatística Territorial: CEST
Coordenação de Estatística: CEST
Coordenação de Estatística: CEST
Coordenação de Estatística: CEST
Coordenação de Estatística: CEST



ELEMENTOS PLANIMÉTRICOS

CONVENÇÕES CARTOGRÁFICAS

ELEMENTOS ALTIMÉTRICOS

ELEMENTOS DE HIDROGRAFIA

ATUALIZAÇÕES CARTOGRÁFICAS

COR MAGENTA: Limites municipais por CENSO 2010 (IBGE) de Territórios
COR VERDE: Limites municipais por CENSO 2010 (IBGE) de Territórios

Convenções Temáticas

Distrito	Identificação
Sub-Distrito	Identificação

LIMITES

internacional
intermunicipal
intra-municipal
áreas especiais

LEGENDA

IBGE - INSTITUTO BRASILEIRO DE GEOGRAFIA E ESTATÍSTICA

MAPA MUNICIPAL

Escala: 1 : 50.000

MINISTÉRIO DO PLANEJAMENTO, ORÇAMENTO E GESTÃO
INSTITUTO BRASILEIRO DE GEOGRAFIA E ESTATÍSTICA
A DIRETORIA DE GEOGRAFIA E ESTATÍSTICA
COORDENAÇÃO DE GEOPROCESSAMENTO E CARTOGRAFIA
COORDENADORIA DE GEOPROCESSAMENTO E CARTOGRAFIA
UNIDADE DE GEOPROCESSAMENTO E CARTOGRAFIA

Divisão Político-Administrativa

GEOCÓDIGO		NOME DISTRITO	
UF	MUNICÍPIO	UF	MUNICÍPIO
SC	4209102	SC	4209102

Localização do município no Mapeamento Sistemático

Articulação das Partes do Mapa

Localização no Estado

Fonte: Mapa Índice do Brasil - IBGE

CRONOLOGIA

MALHA TERRITORIAL	2010
EDIÇÃO	07/24/2011
Informações técnicas e documentação sobre o produto	Consultar Metadados

Joinville - SC

ASPECTOS FÍSICOS

Coordenadas Geográficas

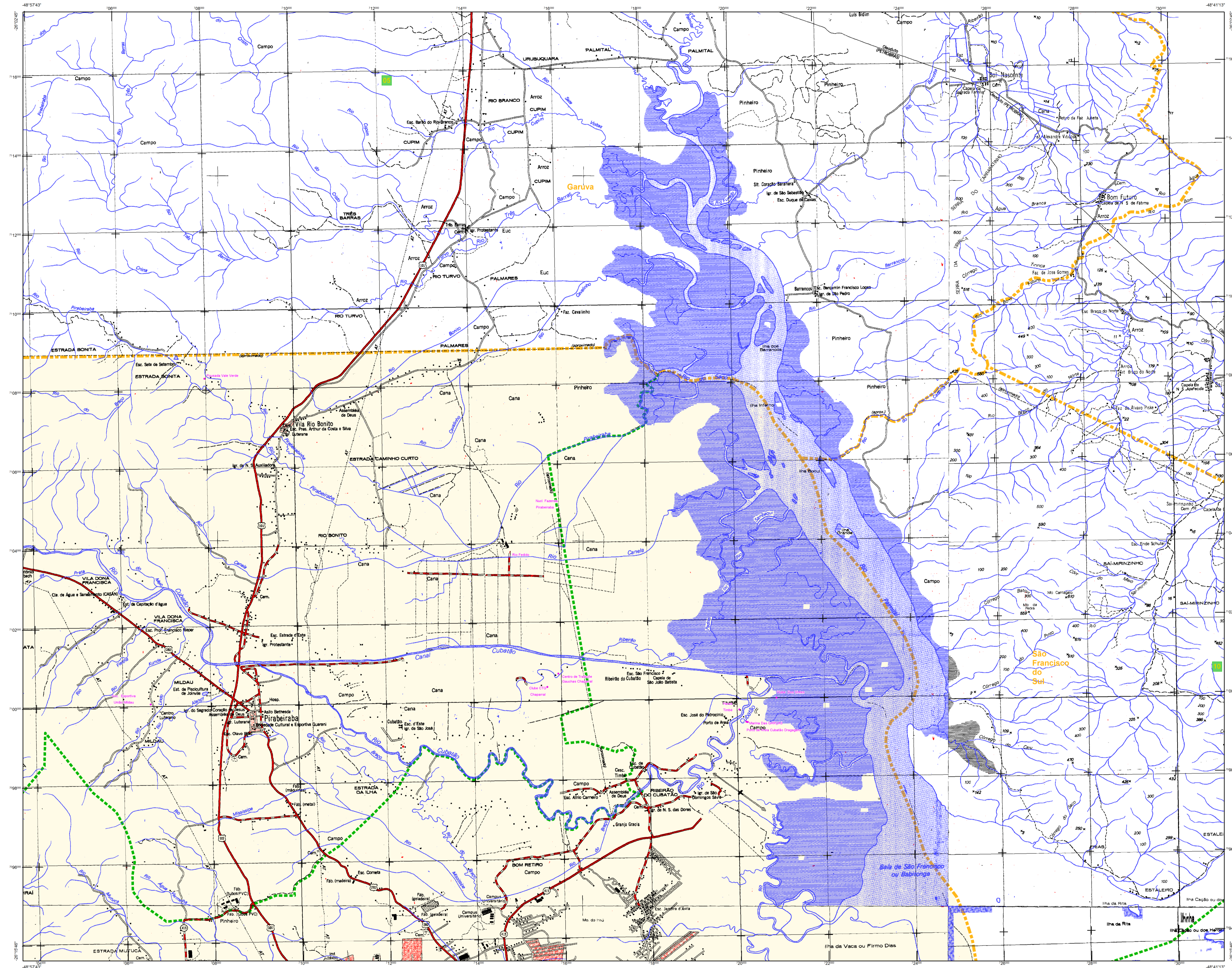
Coordenadas UTM

Coordenadas Geográficas

Coordenadas UTM

Coordenadas Geográficas

Coordenadas UTM



ELEMENTOS PLANIMÉTRICOS

CONVENÇÕES CARTOGRÁFICAS

ELEMENTOS ALTIMÉTRICOS

ELEMENTOS DE HIDROGRAFIA

ATUALIZAÇÕES CARTOGRÁFICAS

COR MAGENTA: Limites dos municípios do IBGE em 1994.
COR VERDE: Limites aprovados em 2008.

Convenções Temáticas

Distrito	Identificação
Sub-Distrito	Identificação

LIMITES

internacional
intermunicipal
áreas especiais

LEGENDA

Estações: Iguaçu, Escalada, Mira, etc.

Elementos Altimétricos: Ponto hipométrico, Referência de nível, etc.

Elementos de Hidrografia: Canal, Lago, etc.

MAPA MUNICIPAL

Escala: 1:50.000

Ministério do Planejamento, Orçamento e Gestão
IBGE - Instituto Brasileiro de Geografia e Estatística

Fonte: Mapa Índice do Brasil - IBGE

Distrito		NOVO DISTRITO	
Antigo	Novo	Antigo	Novo

Joinville - SC

Localização do município no Mapeamento Sistemático

Articulação das Partes do Mapa

Localização no Estado

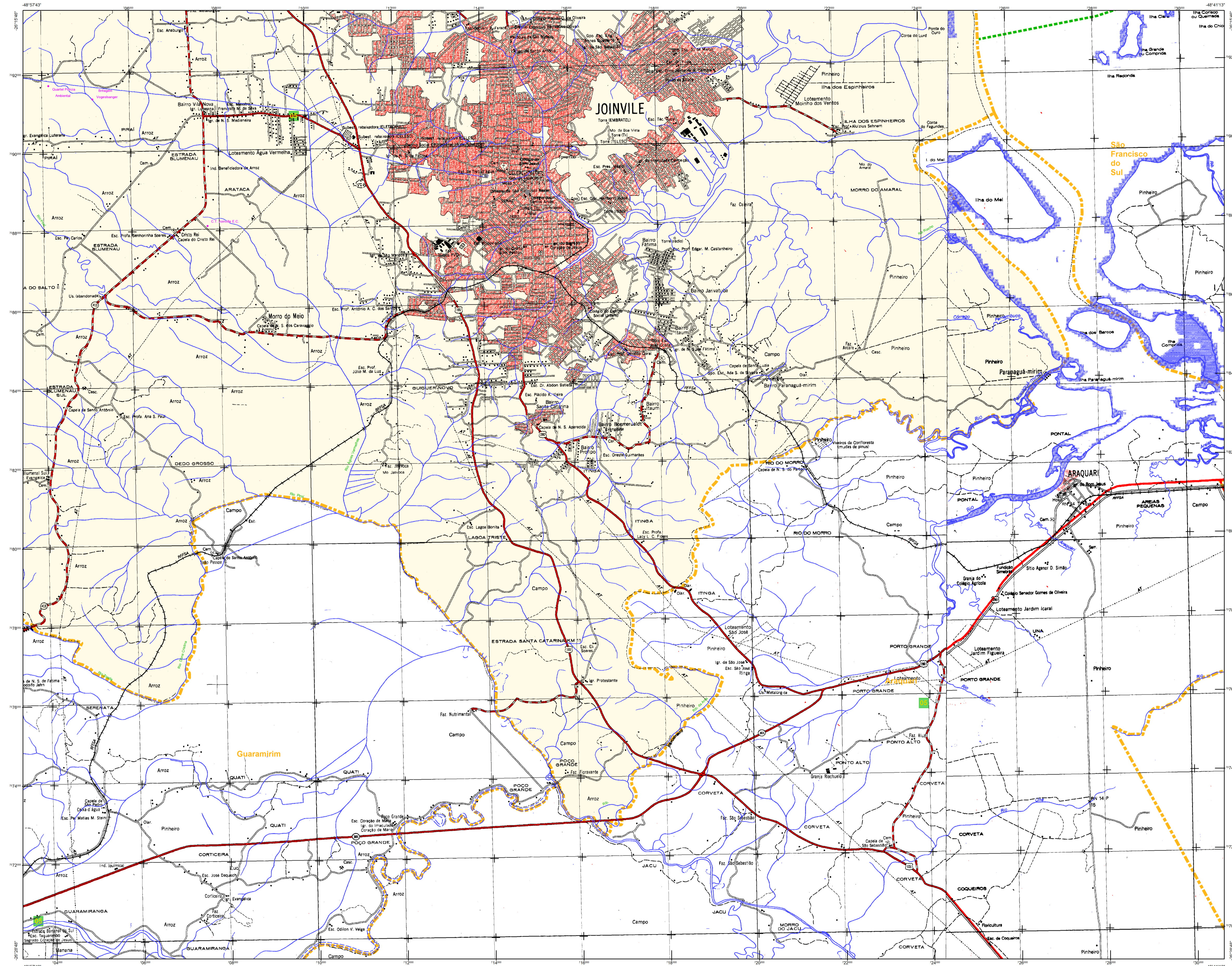
Informações Gerais

Coordenada Geográfica	Coordenada de Contorno	Coordenada Topográfica	Coordenada de Entidades Territoriais
Latitude: -26 30'4"	Longitude: -48 54'6"	Altitude: 715041.2 m	Altitude: 7088847.53 m

CRONOLOGIA

Malha Territorial	2010
Edição	07/24/2011

Consultar Metadados



ELEMENTOS PLANIMÉTRICOS

CONVENÇÕES CARTOGRÁFICAS

ELEMENTOS ALTIMÉTRICOS

ELEMENTOS DE HIDROGRAFIA

ATUALIZAÇÕES CARTOGRÁFICAS

COR MAGENTA: Limites municipais por CENSAIS IBGE de 2000
COR VERDE: Limites municipais por CENSAIS IBGE de 2010

Convenções Temáticas

Distrito	Identificação
Sub-Distrito	Identificação

LIMITES

internacional
intermunicipal
distrito especial

LEGENDA

IBGE

MAPA MUNICIPAL

Escala: 1:50.000

Fonte: Companhia Geográfica e Limites (CGEL) - 1994/2000
Coordenadas Planas: UTM - Datum: SAD 69
Origem do sistema de coordenadas: 48° 00' 00" W
Escala do sistema de coordenadas: 1:500.000
Elevação do ponto de origem: 1000,00 metros
Este produto integra a coleção de mapas municipais produzida pelo IBGE, com o objetivo de fornecer informações geográficas e estatísticas para o planejamento e a gestão dos municípios brasileiros. O IBGE se reserva o direito de alterar o conteúdo deste mapa sem aviso prévio. Este mapa não deve ser utilizado para fins comerciais ou de propaganda sem a autorização expressa do IBGE. Este mapa é uma reprodução do produto original, não sendo responsável por erros de impressão ou de interpretação.

MINISTÉRIO DO PLANEJAMENTO, ORÇAMENTO E GESTÃO
INSTITUTO BRASILEIRO DE GEOGRAFIA E ESTATÍSTICA
DIRETORIA DE GEOGRAFIA E ESTATÍSTICA
DIRETORIA DE SISTEMAS DE INFORMAÇÃO GEOGRÁFICA
BRASÍLIA, 16/07/2011
Mapa em escala 1:50.000
Mapa em escala 1:50.000

Divisão Político-Administrativa

MUNICÍPIO		NOVO DISTRITO	
ÁREA (km²)	POPULAÇÃO	ÁREA (km²)	POPULAÇÃO
1.100,00	450.000	1.100,00	450.000

Localização do município no Mapeamento Sistemático

Articulação das Partes do Mapa

Localização no Estado

Joinville - SC

ASPECTOS FÍSICOS

Município: NORTE CATARINENSE	
Município: JOINVILLE	
Altitude da Sede:	Área:
Coordenadas Geográficas:	IBGE
Latitude: -26 30' S	Longitude: -48 54' W
Longitude: -48 54' W	IBGE
IBGE	IBGE

INFORMAÇÕES

Coordenada Técnica	COORDENADAS UTM
Coordenada de Contorno	COORDENADAS UTM
Coordenada de Referência	COORDENADAS UTM
Coordenada de Referência	COORDENADAS UTM
Coordenada de Referência	COORDENADAS UTM
Coordenada de Referência	COORDENADAS UTM

CRONOLOGIA

MAIHA TERRITORIAL	2010
EDIÇÃO	07/24/2011
Informações técnicas e documentais sobre o mapa	Consultar Metadados

Fonte: Mapa Índice do Brasil - IBGE