

ELEMENTOS PLANIMÉTRICOS

Estações: Igua, Escala, Mira, Mirante de vento, Marégrafo de água, Campo de emergência, Farol, Localidade.

Linhas de transmissão de energia: Cabo, Linha telefônica.

Rodovias: Rodovia, Rodovia pavimentada, Rodovia não pavimentada, Caminho carroçável, Estrada, Caminho de graxa, Perfil de estrada, Túnel, Estação, Favela.

Malha: Malha de água, Malha esgótica.

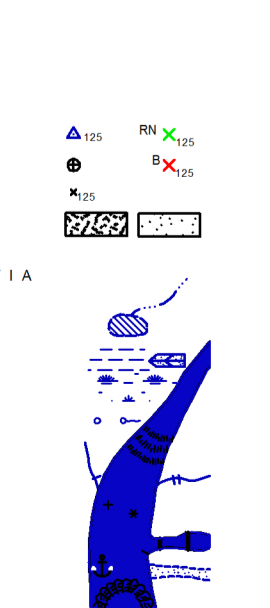
CONVENÇÕES CARTOGRÁFICAS

ELEMENTOS ALTIMÉTRICOS

Perfil hipométrico, Referência de nível, Planta altimétrica, Planta barométrica, Cota contornada, Superfície deformada, Área.

ELEMENTOS DE HIDROGRAFIA

Canal, Lagoa, Lago, Lagoa intermitente, Lagoa salgada, Lagoa salobra, Lagoa salgada, Lagoa salobra, Lagoa salgada, Lagoa salobra, Lagoa salgada, Lagoa salobra.



CONVENÇÕES TEMÁTICAS

Distrito: Identificação (verde), Sub-Distrito (verde).

LIMITES

internacional (tracejado), intermunicipal (tracejado), áreas especiais (tracejado).

LIMITES

internacional (tracejado), intermunicipal (tracejado), áreas especiais (tracejado).

MAPA MUNICIPAL

Escala: 1:50.000

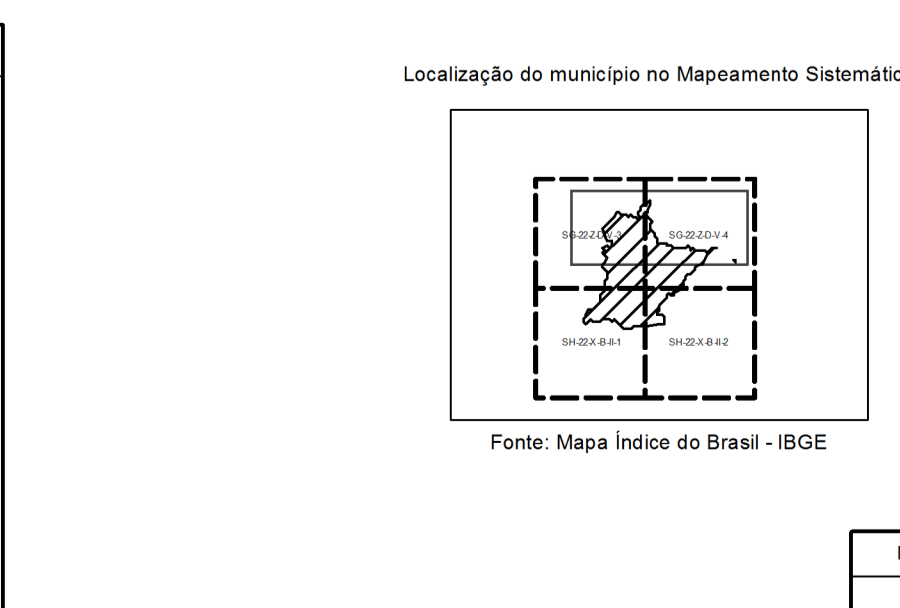
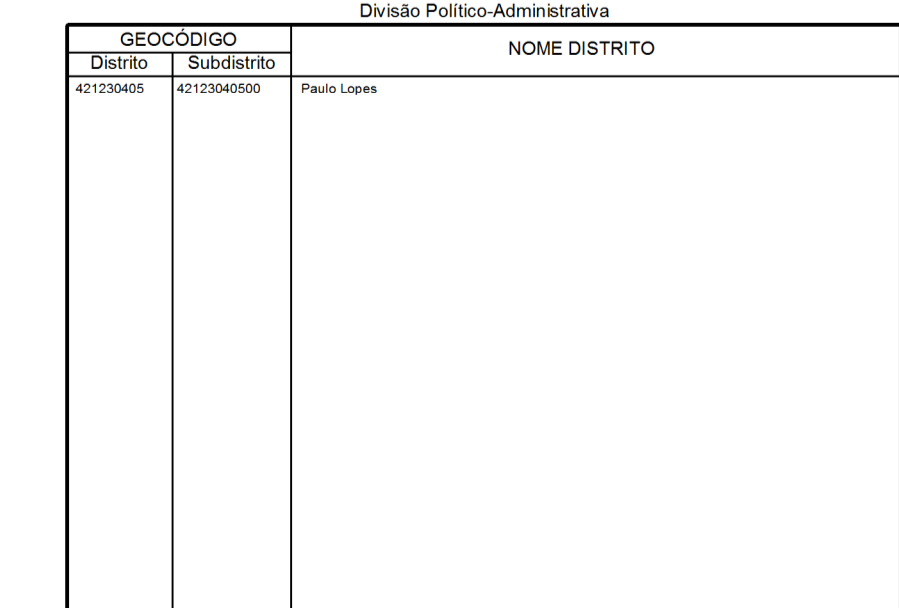
Sistema de Coordenadas Geográficas e UTM (Proj. UTM - Zona 18S)
Datum: Spheroidal (1956) - Equador: Equador - Proj. (SICG_MG)
Origem: 48° 00' 00" W, 27° 30' 00" S
Escala: 1:50.000 (representativa)

Este produto integra a coleção de mapas municipais produzida pelo Instituto Brasileiro de Geografia e Estatística (IBGE) e é disponibilizada sob a licença de uso pública do IBGE. O IBGE não se responsabiliza por danos ou prejuízos decorrentes do uso indevido das informações aqui contidas. Este mapa foi elaborado a partir de dados fornecidos pelo município de Paulo Lopes-SC, com base em dados cartográficos e geográficos.

MINISTÉRIO DO PLANEJAMENTO, ORÇAMENTO E GESTÃO
INSTITUTO BRASILEIRO DE GEOGRAFIA E ESTATÍSTICA
A DIRETORIA DE GEOGRAFIA ESTATÍSTICA E SISTEMAS DE INFORMAÇÃO
AV. Brasil, 10.301 - Forno de Assado
Cidade de Rio de Janeiro - RJ 20047-900

Divisão Político-Administrativa

GEODÉCIO	Distrito	Sub-Distrito
000000	Paulo Lopes	



CRONOLOGIA

Malha Territorial	2010
Edição	07/25/2011
Informações técnicas e documentação sobre o mapa	Consultar Metadados

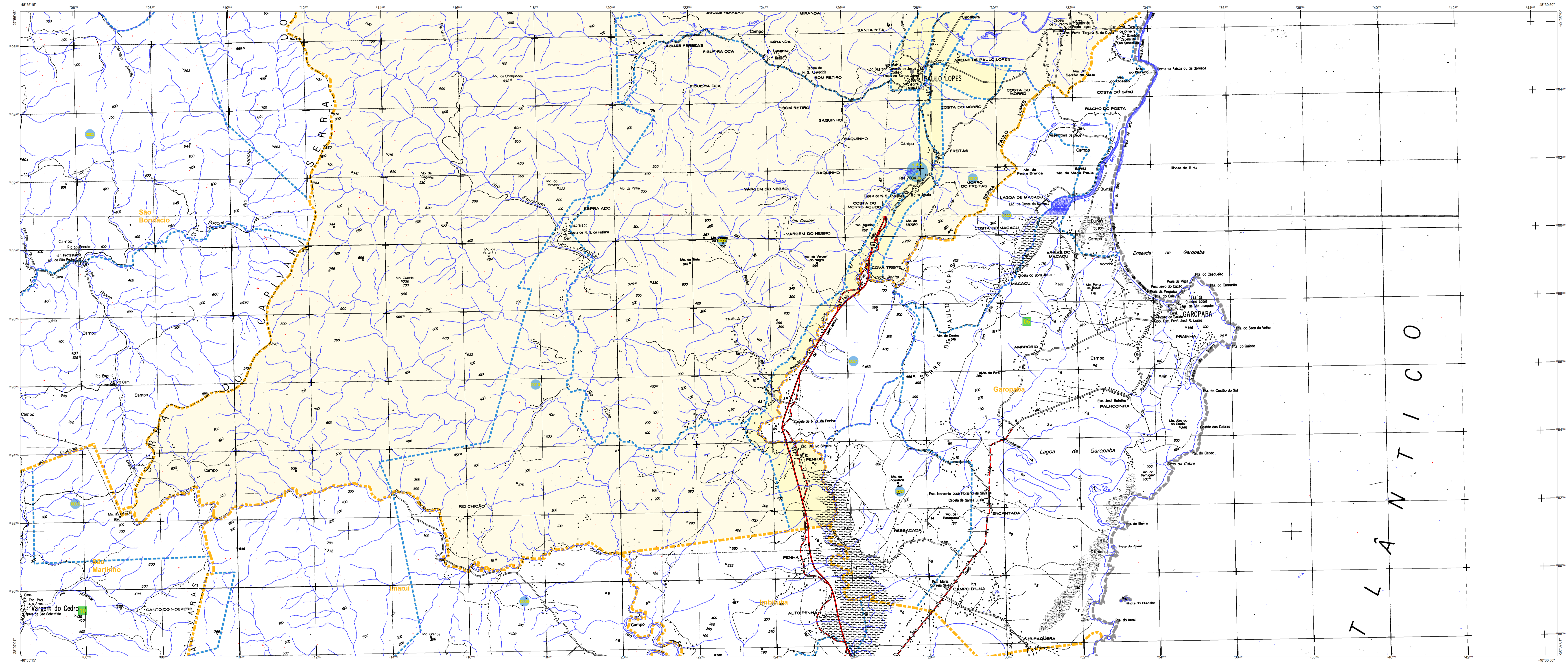
Paulo Lopes - SC

Aspectos Físicos

Coordenada Geográfica	Coordenada Geográfica	Coordenada Geográfica
Latitude: -27 362	Longitude: -48 834	Altitude: 51

INFORMAÇÕES

Conteúdo Técnico	Conteúdo Técnico
Conteúdo Técnico	Conteúdo Técnico
Conteúdo Técnico	Conteúdo Técnico
Conteúdo Técnico	Conteúdo Técnico
Conteúdo Técnico	Conteúdo Técnico



CONVENÇÕES CARTOGRÁFICAS

ELEMENTOS PLANIMÉTRICOS

- Edifícios
- Uzina, Escola, Mta
- Muro de contenção, Molinete de água
- Campo de energia, Farol
- Localidade
- Linha de transmissão de energia, Caixa
- Linha telefônica
- Rodovias
- Auto-estrada
- avenida
- sem pavimentação
- com pavimentação
- caminho, estrada
- trilha, sendeiro e ciclovia
- posto de estrada federal, estadual
- Ferrovias
- Estação
- linha férrea
- Sinal de trânsito

ELEMENTOS ALTIMÉTRICOS

- Ponto topométrico, Referência de nível
- Ponto altimétrico, Referência de nível
- Cota compressa
- Superfície deformada, Área

ELEMENTOS DE HIDROGRAFIA

- Cota (m) no ponto
- Lago ou lagoa, fluviante
- Tanque, açude, inundação, Sítio
- Brasão de águas
- Passo (igreja), Tanque
- Represa e barragem, grande
- Represa e barragem
- Rocha submersa e a descoberto
- Matéria orgânica, terra e estéril
- Arrebolado, Rio seco ou de pouco
- Relevo, rocha

ATUALIZAÇÕES CARTOGRÁFICAS

COR MAGENTA - Lançamento do CIP, não imagem de Satélite
COR VERDE - Lançamento aproximado sem compensação cartográfica

CONVENÇÕES TEMÁTICAS

Identificação

Distrito	Sub-Distrito	Setor	Setor Urbano
[Green Box]	[Yellow Box]	[Blue Box]	[Red Box]

LIMITES

- internacional
- estadual
- intermunicipal
- áreas especiais

OBS: Os limites provenientes das telhas raster representadas na cor verde foram digitalizados e devem ser desconsiderados.

MAPA MUNICIPAL ESTATÍSTICO

Escala: 1 : 50.000

Sistema de Coordenadas Geográficas em Latitudes/Longitudes: 50SAB 2003
Coordenadas Plano: Mercator, projeção em UTM, Datum: SAD 69
Origem do Datum: UTM, Datum: Mercator, Proj: UTM
Parâmetros de Coordenadas: UTM, Datum: Mercator, Proj: UTM

Este produto integra a coleção de mapas municipais gerada de forma automática a partir da produção de dados de geoprocessamento e imagens digitais em 2010, em 250x a escala, em formato vetor, sob o padrão de dados em 1000x, com metodologia desenvolvida em parceria com o IBGE, para disponibilizar informações geográficas atualizadas e consistentes com as informações cartográficas.

MINISTÉRIO DO PLANEJAMENTO, ORÇAMENTO E GESTÃO
INSTITUTO BRASILEIRO DE GEOGRAFIA E ESTATÍSTICA
A DIRETORIA DE GEOGRAFIA organiza e publica as cartografias de base de dados geográficos do Brasil.

At: Brasil, 19371, Paulo de Lopes
At: Rua do Brasil, 1515-1501

GEODÉSIMIO

TIPO	TIPO DE BARRAGEM	NOME
...	...	Paulo Lopes

Localização do município no Mapeamento Sistemático

Ativação das Partes do Mapa

Localização no Estado

Fonte: Mapa Índice do Brasil - IBGE

CRONOLOGIA

MALHA TERRITORIAL	2010
EDIÇÃO	07/25/2011
Informações técnicas e documentação técnica e atualizações	Consultar Metadados

Paulo Lopes - SC

ASPECTOS FÍSICOS

Região:	GRANDE FLORIANÓPOLIS
Município:	FLORIANÓPOLIS
Área:	
Altitude da Sede:	
Coordenadas Geográficas:	
Latitude: -27.862	Longitude: -48.684
IBGE	51

IMPLEMENTAÇÃO

Coordenação Técnica:	Coordenação de Cartografia	COORDENADOR
Coordenação de Produção:	Coordenação de Estudos e Territórios	COORDENADOR
Coordenação de Edição:	Unidade Operacional do IBGE	COORDENADOR
Coordenação de Comunicação e Disseminação de Informação:		COORDENADOR