

ELEMENTOS PLANIMÉTRICOS **CONVENÇÕES CARTOGRÁFICAS**

<p>ELEMENTOS PLANIMÉTRICOS</p> <p>Edifícios Igreja, Escola, Mina Moinho de vento, Moinho de água Campo de emergência, Farol Localidades</p> <p>Linha transmissora de energia: Cerca Linha telefônica</p> <p>Rodovias auto-estrada pavimentada sem pavimentação sem pavimentação caminho carroçável trilho, caminho e picada Ferrovias bitola larga bitola estreita</p>	<p>ELEMENTOS ALTIMÉTRICOS</p> <p>Ponto topográfico: Referência de nível Ponto astronômico: Ponto barométrico Cota comprovada Superfície deformada: Área</p> <p>ELEMENTOS DE HIDROGRAFIA</p> <p>Curso d'água intermitente Lago ou lagoa intermitente Terreno sujeito a inundação: Salina Banco ou calçadão Poço (água): Nascente Riacho e catenetas grandes Riacho e catenetas Rocha submersa e a descoberto Matte e rocha: terra e alvenaria Ancoradouro, Rio seco ou de aluvião Relevo rochoso</p>
---	---

Convenções Temáticas	
Limites: Distrital	Sub-Distrital
Setor Censitário	Setor Urbano
Identificação	Setor Urbano Aglomerado Rural
Distrito	Sub-Distrito
Setor Rural	Setor Urbano

LIMITES

internacional
estadual
intermunicipal
áreas especiais

Obs: Os limites provenientes das fontes raster representadas na cor verde desativadas e devem ser desconsideradas.

MAPA MUNICIPAL ESTATÍSTICO

Escala: 1 : 50.000

Sistema de Coordenadas Geográficas em Latitudes e Longitudes: BR20032000
Coordenadas Plano-Rectangulares em UTM: SAG 2000
Origem do datum: WGS 84/BRAS 84
Projeção em coordenadas de 10 000 x 5000 metros quadrados

Este produto foi elaborado a partir de dados geográficos fornecidos pelo IBGE, com a participação dos técnicos do Departamento de Geoprocessamento do IBGE, com a colaboração dos técnicos do Departamento de Geoprocessamento do IBGE, com a colaboração dos técnicos do Departamento de Geoprocessamento do IBGE, com a colaboração dos técnicos do Departamento de Geoprocessamento do IBGE.

MINISTÉRIO DO PLANEJAMENTO, ORÇAMENTO E GESTÃO
INSTITUTO BRASILEIRO DE GEOGRAFIA E ESTATÍSTICA
DIRETORIA DE GEOLOGIA, GEOPROCESSAMENTO E CARTOGRAFIA
Área: 15.571,1 Km²
Data: 07/27/2011

Geocódiço	Nome
4215000000000000000	Rio Negrinho
4215000000000000000	Vila de Vila Grande

Localização do município no Mapeamento Sistemático

Articulação das Partes do Mapa

Localização no Estado

Fonte: Mapa Índice do Brasil - IBGE

CRONOLOGIA

MALHA TERRITORIAL	2010
EDICÃO	07/27/2011
Consultar Metadados	

Rio Negrinho - SC

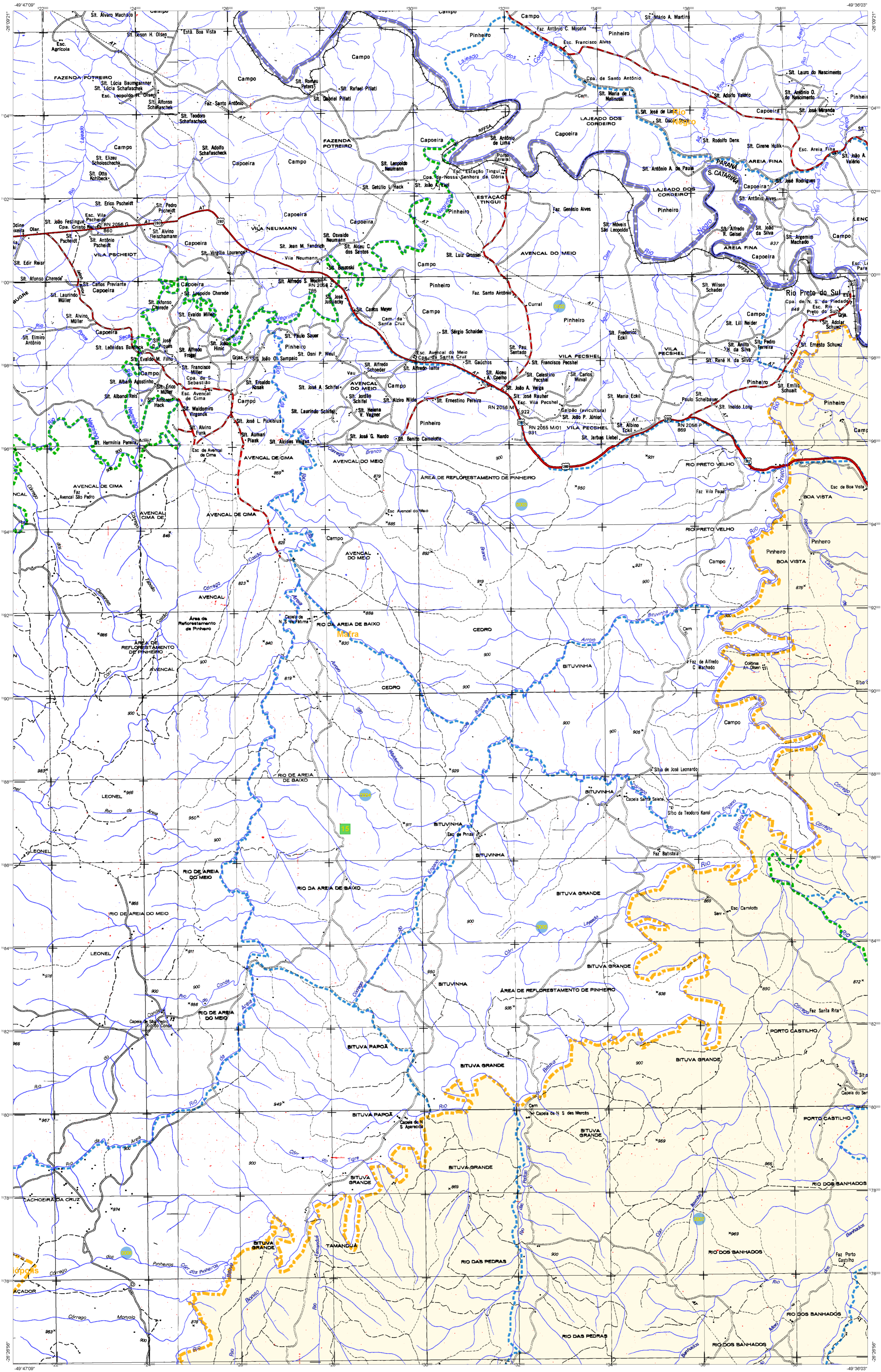
ASPECTOS FÍSICOS

Inscrição: NORTE-CATARENSE
Município: SÃO BENTO DO SUL

Altitude da Sede	Área
Latitude: -26.254	E: 64.0005 35
Longitude: -49.518	N: 7050329.88

IMPLEMENTAÇÃO

Coordenação Técnica	Coordenação de Cartografia	COORDENADOR
Coordenação Operacional	Coordenação de Processamento de Dados	COORDENADOR
Coordenação de Produção	Coordenação de Qualidade	COORDENADOR
Coordenação de Avaliação	Coordenação de Avaliação	COORDENADOR



ELEMENTOS PLANIMÉTRICOS

Edifícios: Igreja, Escola, Mina, etc.

ELEMENTOS ALTIMÉTRICOS

Ponto topométrico, Referência de nível, etc.

ELEMENTOS DE HIDROGRAFIA

Curtina de água, rio, lago, etc.

CONVENÇÕES CARTOGRÁFICAS

Linhas de energia, ferrovias, etc.

CONVENÇÕES TEMÁTICAS

Límites: Distança, Setor Sanitário, etc.

LIMITES

Internacional, Interestadual, etc.

MAPA MUNICIPAL ESTATÍSTICO

Escala: 1 : 50.000

MINISTÉRIO DO PLANEJAMENTO, ORÇAMENTO E GESTÃO

Dados: Perfil Administrativo	
UF	NOBRE
SC	Rio Negrinho
4215000	Vila de Vila Grande

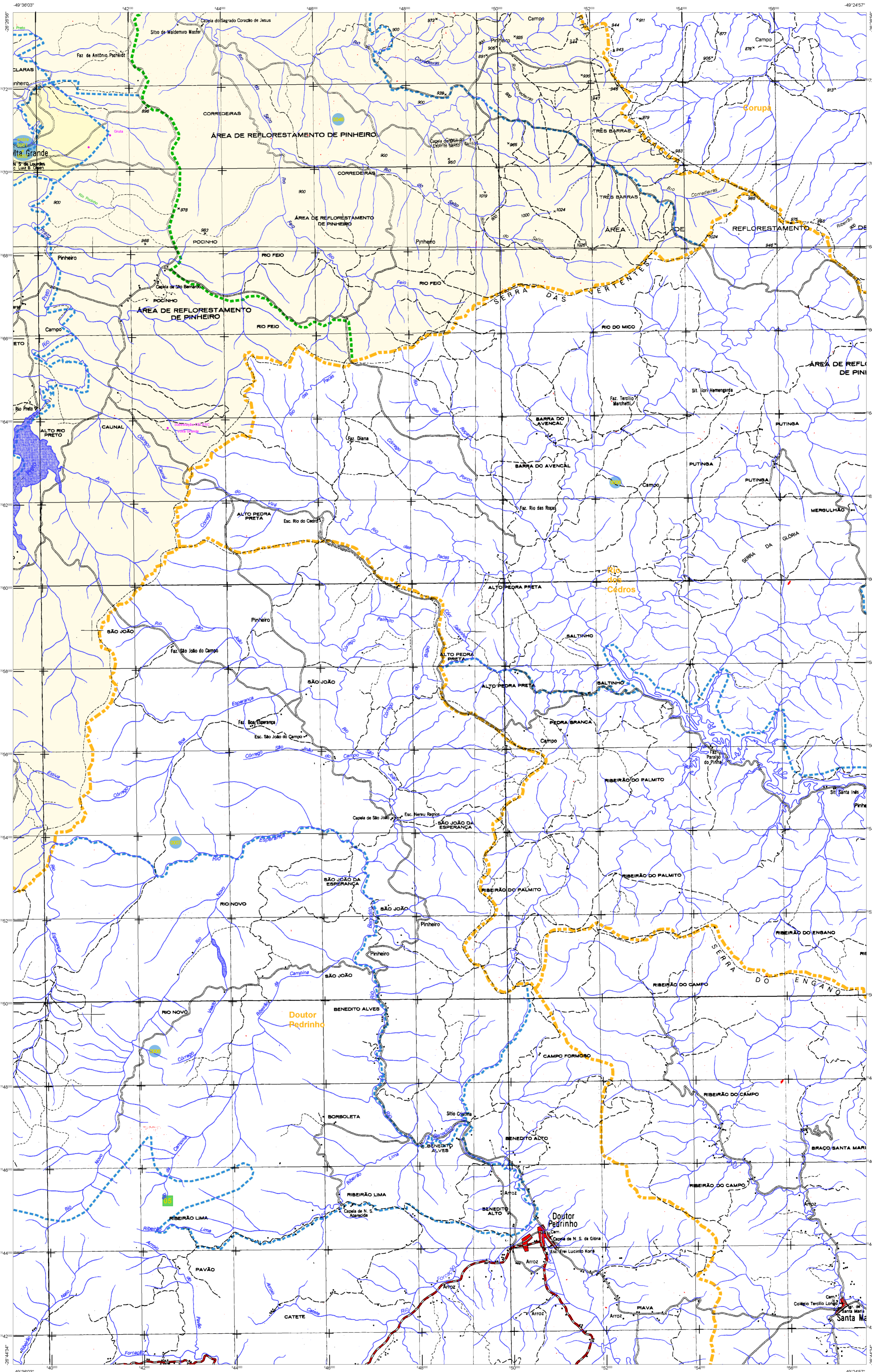
Rio Negrinho - SC

ASPECTOS FÍSICOS

Coordenada Geográfica	Coordenada Topográfica
Latitude: -26.254	Longitude: -49.518

IMPLEMENTAÇÃO

Malha Territorial	2010
Edição	07/27/2011



ELEMENTOS PLANIMÉTRICOS **CONVENÇÕES CARTOGRÁFICAS**

ELEMENTOS PLANIMÉTRICOS

Edificações: Igreja, Escola, Mina, Moinho de vento, Muro de água, Campo de emergência, Farol, Localidade.

Linha transmissora de energia: Carga, Linha telefônica.

Rodovias: auto-estrada, pavimentada, sem pavimentação, sem pavimentação, caminho ciclovel, pista, caminho e pista, perfilho de estrada, federal, estadual.

Ferrovias: bitola larga, bitola estreita.

CONVENÇÕES CARTOGRÁFICAS

COR MAGENTA - Atualizações cartográficas.

COR VERDE - Lançamento aprovado sem aprovação cartográfica.

ELEMENTOS ALTIMÉTRICOS

Ponto topográfico, Referência de nível, Ponto astronômico, Ponto barométrico, Cota comprovada, Superfície deformada, Área.

ELEMENTOS DE HIDROGRAFIA

Curso d'água intermitente, Lago ou lagoa intermitente, Terreno sujeito a inundação, Salto, Sapo ou catarata, Poço (água), Nascente, Rápidos e cachoeiras grandes, Rápidos e cachoeiras, Rocha submersa e a descoberto, Matas e reservas: terra aluviana, Ancoradouro, Rio seco ou de alívio, Rocha rochosa.

Convenções Temáticas

Límites: Distrital	Sub-Distrital	Sectorial	Sectorial
Distrito	Sub-Distrito	Sector Rural	Sector Urbano Aglomerado Rural

LIMITES

internacional, interestadual, intermunicipal, Matas e reservas, áreas especiais.

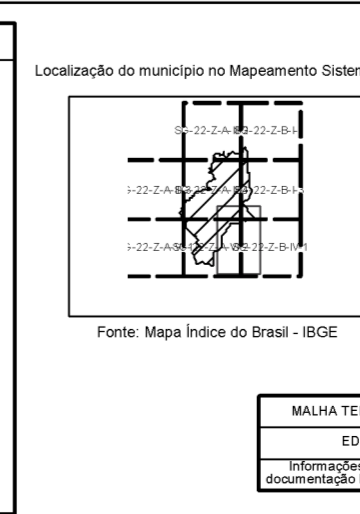
OBS: Os limites provenientes das fontes raster representados na tela por áreas descontinuas e devem ser desconsiderados.

MAPA MUNICIPAL ESTATÍSTICO

Escala: 1:50.000

Ministério do Planejamento, Orçamento e Gestão
INSTITUTO BRASILEIRO DE GEOGRAFIA E ESTATÍSTICA
DIRETORIA DE GEOGRAFIA, ORÇAMENTO E GESTÃO
INSTITUTO BRASILEIRO DE GEOGRAFIA E ESTATÍSTICA

COORDENADAS	NOME
4215000	Rio Negrinho
4215000	Vila de Vila Grande



Malha Territorial 2010

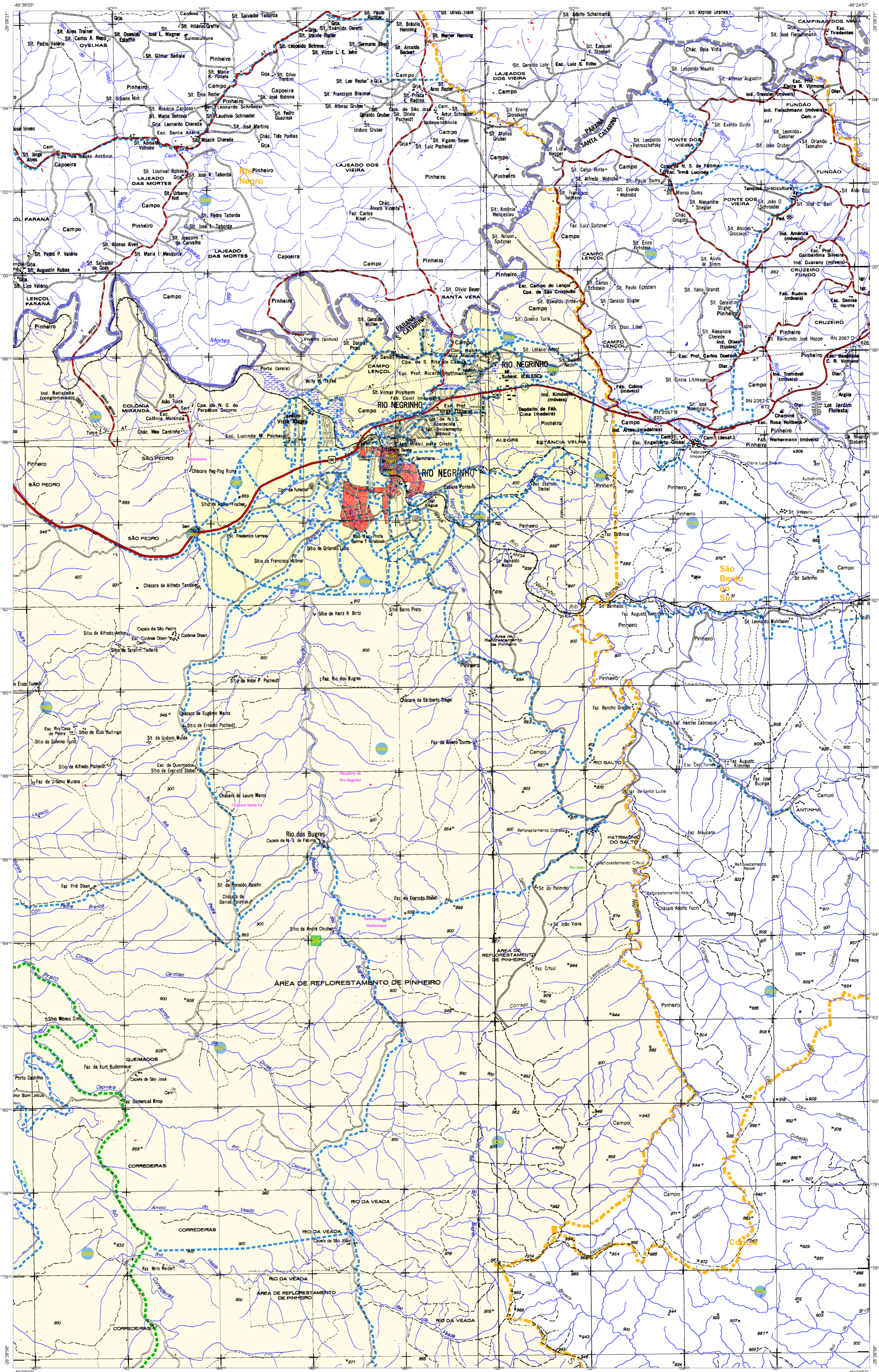
EDIÇÃO: 07/27/2011

Consultar Metadados

Rio Negrinho - SC

ASPECTOS FÍSICOS

Coordenação Topográfica: UTM
Coordenação Geográfica: WGS 84
Coordenação Planimétrica: UTM
Elevação: 485,518 m
Cota da Escala: 1:50.000



ELEMENTOS PLANIMÉTRICOS

CONVENÇÕES CARTOGRÁFICAS

ELEMENTOS ALTIMÉTRICOS

ELEMENTOS DE HIDROGRAFIA

ATUALIZAÇÕES CARTOGRÁFICAS

COR MAGENTA - Localização por GPS em Imagens de Satélites
COR VERDE - Lançamento aproximado sem correção cartográfica

CONVENÇÕES TEMÁTICAS

Limites	Distrito	Sub-Distrito	Sector	Sector Urbano	Sector Urbano Aglomerado Rural
Limites	Distrito	Sub-Distrito	Sector	Sector Urbano	Sector Urbano Aglomerado Rural

LIMITES

internacional
intermunicipal
Mata e reserva: terra aluviana
Ancoradouro, Rio seco ou de aluvião
Relevo rochoso

OBS: Os limites provenientes das tabelas neste mapa representados na cor verde estão desatualizados e devem ser desconsiderados.

MAPA MUNICIPAL ESTATÍSTICO

Escala: 1:50.000

MINISTÉRIO DO PLANEJAMENTO, ORÇAMENTO E GESTÃO
INSTITUTO BRASILEIRO DE GEOGRAFIA E ESTATÍSTICA

IBGE	IBGE	IBGE	IBGE	IBGE	IBGE	IBGE	IBGE	IBGE	IBGE
4215000	4215000	4215000	4215000	4215000	4215000	4215000	4215000	4215000	4215000

Localização do município no Mapeamento Sistemático

Articulação das Partes do Mapa

Localização no Estado

Fonte: Mapa Índice do Brasil - IBGE

Rio Negrinho - SC

ASPECTOS FÍSICOS

IMPLANTAÇÃO

CRONOLOGIA

2010
07/27/2011
Consultar Metadados