

MAPA MUNICIPAL ESTATÍSTICO

Escala: 1 : 50.000

Fonte: IBGE - Censo 2010

Ministério do Planejamento, Orçamento e Gestão

A Diretoria de Geodésia, Topografia e Registro

atua sob a coordenação do Diretor de Geodésia

coordenado pelo Diretor de Geodésia

coordenado pelo Diretor de Geodésia

ELEMENTOS PLANIMÉTRICOS

- Escolas, igrejas, pontos de referência, etc.

CONVENÇÕES CARTOGRAFICAS

ELEMENTOS ALTIMÉTRICOS

- Curvas de nível, pontos de referência, etc.

CONVENÇÕES TEMÁTICAS

- Distrito, sub-distrito, setor censitário.

LIMITES

- Intencional, intermunicipal, áreas especiais.

Obs: Os limites provenientes das fontes...

São Bento do Sul - SC

ASPECTOS FÍSICOS

Table with location and physical aspects of São Bento do Sul.

IMPLEMENTAÇÃO

Table with implementation details.

COORDENADAS

Table with UTM coordinates and names of districts.

Localização do município no Mapeamento Sistemático

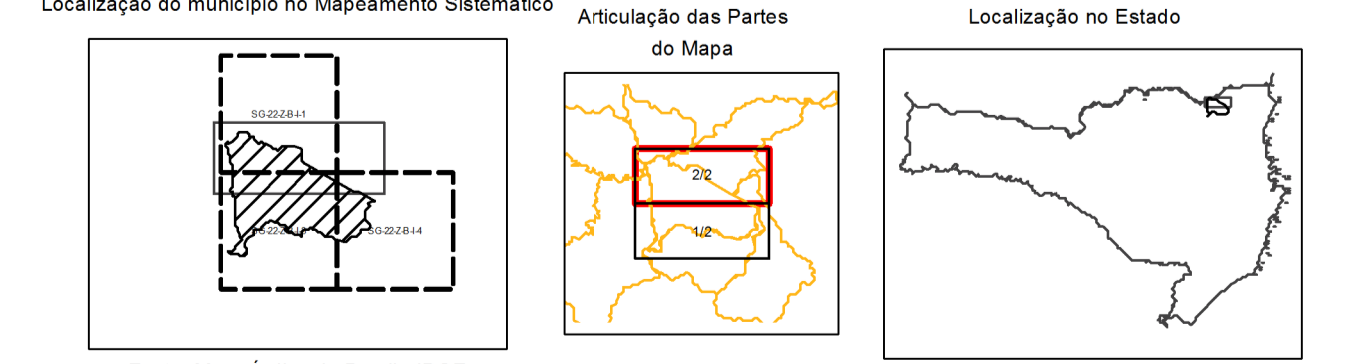
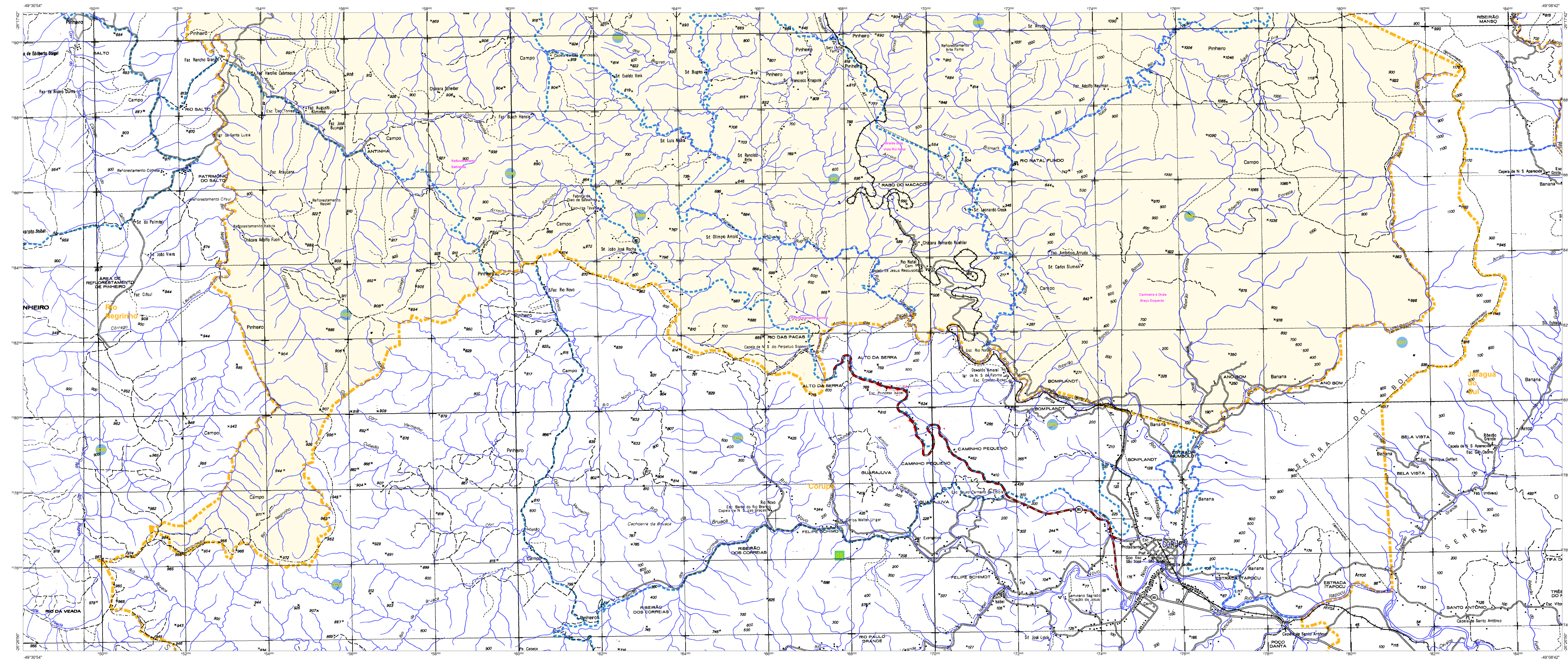


Table with dates and version information.



**ELEMENTOS PLANIMÉTRICOS**

**CONVENÇÕES CARTOGRÁFICAS**

**ELEMENTOS ALTIMÉTRICOS**

**ELEMENTOS DE HIDROGRAFIA**

**ATUALIZAÇÕES CARTOGRÁFICAS**

COR MAGENTA - Lançamento em 01/01/2011  
COR VERDE - Lançamento aproximado sem comprovação cartográfica

**Convenções Temáticas**

Limites: Distrital	Sub-Distrital	Sector Censitário
Distrito	Sub-Distrito	Sector Censitário

**LIMITES**

internacional  
intermunicipal  
áreas especiais

OBS: Os limites provenientes das Telhas "nadir" representadas na cor verde estão desatualizados e devem ser desconsiderados.

**MAPA MUNICIPAL ESTATÍSTICO**

Escala: 1 : 50.000

Sistema de Coordenadas Geográficas em Latitudes e Longitudes - BR2003  
Coordenada Planar - Mercator UTM  
Origem da projeção: 471 500 000  
Fuso horário: 03  
Datum: SIA 57  
Elevação do elipsóide: 5599,82 m

Este produto integra a coleção de mapas municipais produzida pelo IBGE em parceria com os municípios, com o objetivo de fornecer informações geográficas e estatísticas para o planejamento e a gestão municipal. O mapa foi elaborado com base nos dados do Censo Demográfico de 2010, com a finalidade de fornecer informações geográficas e estatísticas para o planejamento e a gestão municipal.

MINISTÉRIO DO PLANEJAMENTO, ORÇAMENTO E GESTÃO  
INSTITUTO BRASILEIRO DE GEOGRAFIA E ESTATÍSTICA  
A DIRETORIA DE GEOGRAFIA, ORÇAMENTO E GESTÃO  
DESENVOLVIMENTO DE MAPAS E CARTOGRAFIA  
BR 1871 - PAVÃO DE LUZ  
RUA DO APOCALIPSE, 151 - CEP 01505-000  
SÃO PAULO - SP

GEOCORREÇÃO		Nome
Distrito	Sector Censitário	
		São Bento do Sul

**Localização do município no Mapeamento Sistemático**

**Ativação das Partes do Mapa**

**Localização no Estado**

Fonte: Mapa Índice do Brasil - IBGE

**CRONOLOGIA**

Malha Territorial	2010
Edição	07/25/2011
Informações técnicas e documentação técnica e atualização	Consultar Metadados

**São Bento do Sul - SC**

**ASPECTOS FÍSICOS**

Relevação: NORTE CATARINENSE  
Município: SÃO BENTO DO SUL  
Altitude da Sede: Área  
Coordenadas Geográficas: Lat: -26,25; Long: -49,379; E: 481884,82; S: 709506,63

**IMPLEMENTAÇÃO**

Coordenação Técnica: Coordenação de Cartografia  
Coordenação de Estatísticas Territoriais  
Coordenação de Estatísticas Demográficas  
Coordenação de Estatísticas Econômicas  
Coordenação de Estatísticas Sociais  
Coordenação de Estatísticas de Saúde  
Coordenação de Estatísticas de Educação  
Coordenação de Estatísticas de Trabalho e Emprego  
Coordenação de Estatísticas de Habitação