

**ELEMENTOS PLANIMÉTRICOS**

Edificações  
Igreja, Capela, Mina  
Moinho de vento, Moinho de água  
Campo de emergência, Pátio  
Localidades

Linha transmissora de energia, Cerca  
Linha telefônica

Rodovias  
auto-estrada  
pavimentada  
sem pavimentação  
caminho carroçável  
trilha, caminho e pista  
pedão de estrada, federal, estadual

Ferrovias  
bitola larga  
bitola estreita

**CONVENÇÕES CARTOGRÁFICAS**

**ELEMENTOS ALTIMÉTRICOS**

Riovo topográfico, Referência de nível  
Ponto astronômico, Ponto barométrico  
Cota comprovada  
Superfície deformada, Área

**ELEMENTOS DE HIDROGRAFIA**

Curso d'água intermitente  
Lago ou lagoa intermitente  
Terreno sujeito a inundação: Salina  
Briço ou pantano  
Pântano (lagoa), Nascente  
Rápidos e cachoeiras grandes  
Rápidos e cachoeiras pequenas  
Bacia submersa e a descoberto  
Moine e represa, terra e alvenaria  
Arrecifo, No seco ou alavado  
Recife rochoso

**ATUALIZAÇÕES CARTOGRÁFICAS**

COR MAGENTA - Levantamento por GPS e/ou imagens de Satélites  
COR VERDE - Levantamento apoiado em cartografia cartográfica

**Convenções Temáticas**

Limites: Distrital	---
Sub-Distrital	---
Sector Centenario	---

Identificação:	Sector Urbano
Distrito	Sector Rural
Sub-Distrito	Agglomerado Rural

**LIMITES**

Informacional	---
intermunicipal	---
estadual	---
áreas especiais	---

Obs.: Os limites provenientes das fontes acima representadas na sua prática estão desatualizados e devem ser desconsiderados.

**MAPA MUNICIPAL ESTATÍSTICO**

Escala: 1 : 50.000

Coordenadas Geográficas em Latitudes e Longitudes: 48°53'25" W e 27°22'22" S  
Coordenadas Planas (SAD 63) em UTM: 22S UTM 500  
Origem dos pontos (UTM): Estação e Meridiano: 1460 01

Área total do Município: 15.303,500 km²  
Área urbana: 1.400,000 km²  
Área rural: 13.903,500 km²

**MINISTÉRIO DO PLANEJAMENTO, ORÇAMENTO E GESTÃO**  
INSTITUTO BRASILEIRO DE GEOGRAFIA E ESTATÍSTICA  
Sistema de Informações Geográficas e Estatísticas  
SISIBGE

Divisão Político-Administrativa		UF	Nome
4218905	421890501	SC	Urubici
421890501	421890501001	SC	Assaí Branco
421890501	421890501002	SC	Capão Branco
421890501	421890501003	SC	Capão Branco
421890501	421890501004	SC	Capão Branco
421890501	421890501005	SC	Capão Branco
421890501	421890501006	SC	Capão Branco
421890501	421890501007	SC	Capão Branco
421890501	421890501008	SC	Capão Branco
421890501	421890501009	SC	Capão Branco
421890501	421890501010	SC	Capão Branco
421890501	421890501011	SC	Capão Branco
421890501	421890501012	SC	Capão Branco
421890501	421890501013	SC	Capão Branco
421890501	421890501014	SC	Capão Branco
421890501	421890501015	SC	Capão Branco
421890501	421890501016	SC	Capão Branco
421890501	421890501017	SC	Capão Branco
421890501	421890501018	SC	Capão Branco
421890501	421890501019	SC	Capão Branco
421890501	421890501020	SC	Capão Branco
421890501	421890501021	SC	Capão Branco
421890501	421890501022	SC	Capão Branco
421890501	421890501023	SC	Capão Branco
421890501	421890501024	SC	Capão Branco
421890501	421890501025	SC	Capão Branco
421890501	421890501026	SC	Capão Branco
421890501	421890501027	SC	Capão Branco
421890501	421890501028	SC	Capão Branco
421890501	421890501029	SC	Capão Branco
421890501	421890501030	SC	Capão Branco
421890501	421890501031	SC	Capão Branco
421890501	421890501032	SC	Capão Branco
421890501	421890501033	SC	Capão Branco
421890501	421890501034	SC	Capão Branco
421890501	421890501035	SC	Capão Branco
421890501	421890501036	SC	Capão Branco
421890501	421890501037	SC	Capão Branco
421890501	421890501038	SC	Capão Branco
421890501	421890501039	SC	Capão Branco
421890501	421890501040	SC	Capão Branco
421890501	421890501041	SC	Capão Branco
421890501	421890501042	SC	Capão Branco
421890501	421890501043	SC	Capão Branco
421890501	421890501044	SC	Capão Branco
421890501	421890501045	SC	Capão Branco
421890501	421890501046	SC	Capão Branco
421890501	421890501047	SC	Capão Branco
421890501	421890501048	SC	Capão Branco
421890501	421890501049	SC	Capão Branco
421890501	421890501050	SC	Capão Branco
421890501	421890501051	SC	Capão Branco
421890501	421890501052	SC	Capão Branco
421890501	421890501053	SC	Capão Branco
421890501	421890501054	SC	Capão Branco
421890501	421890501055	SC	Capão Branco
421890501	421890501056	SC	Capão Branco
421890501	421890501057	SC	Capão Branco
421890501	421890501058	SC	Capão Branco
421890501	421890501059	SC	Capão Branco
421890501	421890501060	SC	Capão Branco
421890501	421890501061	SC	Capão Branco
421890501	421890501062	SC	Capão Branco
421890501	421890501063	SC	Capão Branco
421890501	421890501064	SC	Capão Branco
421890501	421890501065	SC	Capão Branco
421890501	421890501066	SC	Capão Branco
421890501	421890501067	SC	Capão Branco
421890501	421890501068	SC	Capão Branco
421890501	421890501069	SC	Capão Branco
421890501	421890501070	SC	Capão Branco
421890501	421890501071	SC	Capão Branco
421890501	421890501072	SC	Capão Branco
421890501	421890501073	SC	Capão Branco
421890501	421890501074	SC	Capão Branco
421890501	421890501075	SC	Capão Branco
421890501	421890501076	SC	Capão Branco
421890501	421890501077	SC	Capão Branco
421890501	421890501078	SC	Capão Branco
421890501	421890501079	SC	Capão Branco
421890501	421890501080	SC	Capão Branco
421890501	421890501081	SC	Capão Branco
421890501	421890501082	SC	Capão Branco
421890501	421890501083	SC	Capão Branco
421890501	421890501084	SC	Capão Branco
421890501	421890501085	SC	Capão Branco
421890501	421890501086	SC	Capão Branco
421890501	421890501087	SC	Capão Branco
421890501	421890501088	SC	Capão Branco
421890501	421890501089	SC	Capão Branco
421890501	421890501090	SC	Capão Branco
421890501	421890501091	SC	Capão Branco
421890501	421890501092	SC	Capão Branco
421890501	421890501093	SC	Capão Branco
421890501	421890501094	SC	Capão Branco
421890501	421890501095	SC	Capão Branco
421890501	421890501096	SC	Capão Branco
421890501	421890501097	SC	Capão Branco
421890501	421890501098	SC	Capão Branco
421890501	421890501099	SC	Capão Branco
421890501	421890501100	SC	Capão Branco

**Localização do município no Mapeamento Sistemático**

**Articulação dos Partes do Mapa**

**Localização no Estado**

**ASPECTOS FÍSICOS**

SERRANA	
REGIÃO DE LAGOS	
CAMPOS DE LAGES	
Altitude da Sede	Área
Latitude	Longitude
Coordenadas UTM	Coordenadas UTM

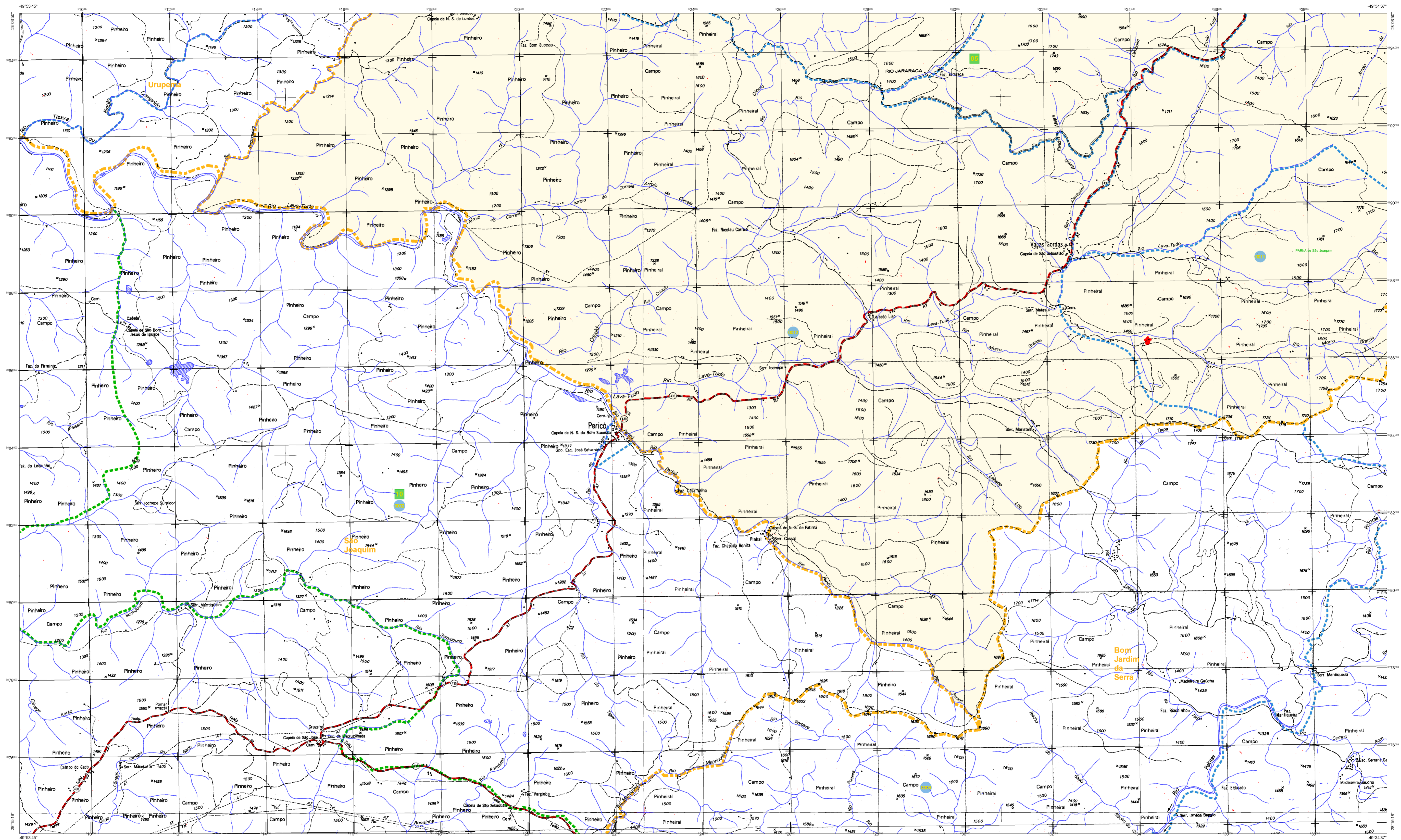
**IMPLEMENTAÇÃO**

Coordenação Geral	CCAG
Coordenação Técnica	CCAG
Coordenação de Estrutura Territorial	CCAG
Coordenação de Processamento de Dados	CCAG
Coordenação de Impressão	CCAG
Coordenação de Distribuição	CCAG
Coordenação de Arquivo	CCAG

**CRONOLOGIA**

MAQUETIZAÇÃO	2010
EDIÇÃO	07/25/2011
REVISÃO	07/25/2011
COORDENAÇÃO GERAL	Consultar Metadados





**ELEMENTOS PLANIMÉTRICOS**

**CONVENÇÕES CARTOGRÁFICAS**

**ELEMENTOS ALTIMÉTRICOS**

**ELEMENTOS DE HIDROGRAFIA**

**ATUALIZAÇÕES CARTOGRÁFICAS**

COR MAGENTA - Levantamento por GPS e/ou imagens de Satélites  
COR VERDE - Levantamento por sensoriamento remoto

**Convenções Temáticas**

Limites: Distrital	Sub-Distrital	Setor Censitário
Identificação: Urbano	Sub-Urbano	Rural
Setor Urbano	Agglomerado Rural	

**LIMITES**

Informacional  
municipal  
intermunicipal  
áreas especiais

OBS: Os limites apresentados das freguesias, não são representados na sua totalidade desatualizados e devem ser desconsiderados

**MAPA MUNICIPAL ESTATÍSTICO**

Escala: 1 : 50.000

Ministério do Planejamento, Orçamento e Gestão  
IBGE - INSTITUTO BRASILEIRO DE GEOGRAFIA E ESTATÍSTICA

CEMUTERIO	POPULAÇÃO	NOME
21.000000	121.000000	Urubici
21.000000	121.000000	Urubici
21.000000	121.000000	Urubici
21.000000	121.000000	Urubici

Localização do município no Mapeamento Sistemático

Articulação das Partes do Mapa

Localização no Estado

Fonte: Mapa Índice do Brasil - IBGE

TECNOLOGIA	ANO
Malha Territorial	2010
Edição	07/25/2011
Atualização	Consultar Metadados

**Urubici - SC**

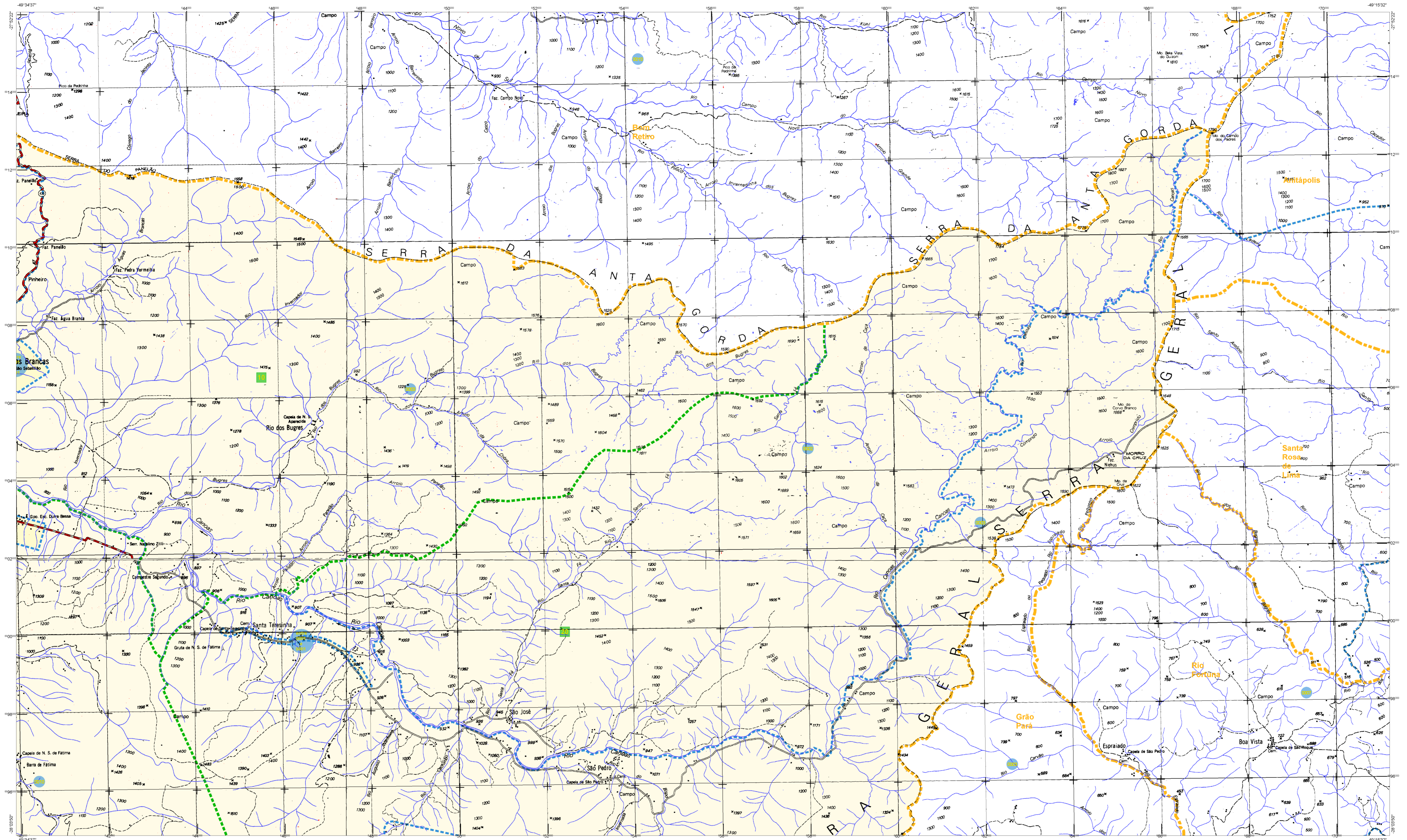
**ASPECTOS FÍSICOS**

IBGE	IBGE
IBGE	IBGE
IBGE	IBGE

**IMPLEMENTAÇÃO**

Coordenação Geral	Coordenação de Cartografia	CCAR
Coordenação Técnica	Coordenação de Estatística Territorial	CETE
Unidade Produtora	Unidade Produtora de Dados	UPD
Desenvolvimento	Unidade de Desenvolvimento e Distribuição de Informação	DDI





**ELEMENTOS PLANIMÉTRICOS**

Edificações: Igreja, Escola, Mina, Molino de vento, Molino de água, Campo de emergência, Parol, Localidades.

Linha transmissora de energia, Cerca, Linha telefônica.

Rodovias: auto-estrada, pavimentação, sem pavimentação, caminho carroçável, trilha, caminho e pista, trilhas de estrada, federais, estaduais.

Ferrovias: bitola larga, bitola estreita.

**ELEMENTOS ALTIMÉTRICOS**

Riova topométrico, Referência de nível, Ponto astronômico, Ponto barométrico, Cota comprovada, Superfície deformada, Área.

**ELEMENTOS DE HIDROGRAFIA**

Curso d'água intermitente, Lago ou água intermitente, Terreno sujeito a inundação, Salina, Brejo ou pantano, Pântano (lagos), Nascente, Rápidos e cachoeiras grandes, Roca submersa e a descoberto, Molho e represa, terra e alvenaria, Açougueiro, No seco ou de alívio, Recife rochoso.

**ATUALIZAÇÕES CARTOGRÁFICAS**

COR MAGENTA - Levantamento por GPS e/ou imagens de Satélites  
COR VERDE - Levantamento a partir de cartografia cartográfica

**CONVENÇÕES CARTOGRÁFICAS**

**Convenções Temáticas**

Limites: Distrital	Sub-Distrital	Sector Censitário
Identificação: Distrito	Sub-Distrito	Sector Urbano
	Rural	Agglomerado Rural

**LIMITES**

Informacional, intermunicipal, áreas especiais.

**LEGENDA**

055 - 056 - 057 - 058 - 059 - 060 - 061 - 062 - 063 - 064 - 065 - 066 - 067 - 068 - 069 - 070 - 071 - 072 - 073 - 074 - 075 - 076 - 077 - 078 - 079 - 080 - 081 - 082 - 083 - 084 - 085 - 086 - 087 - 088 - 089 - 090 - 091 - 092 - 093 - 094 - 095 - 096 - 097 - 098 - 099 - 100 - 101 - 102 - 103 - 104 - 105 - 106 - 107 - 108 - 109 - 110 - 111 - 112 - 113 - 114 - 115 - 116 - 117 - 118 - 119 - 120 - 121 - 122 - 123 - 124 - 125 - 126 - 127 - 128 - 129 - 130 - 131 - 132 - 133 - 134 - 135 - 136 - 137 - 138 - 139 - 140 - 141 - 142 - 143 - 144 - 145 - 146 - 147 - 148 - 149 - 150 - 151 - 152 - 153 - 154 - 155 - 156 - 157 - 158 - 159 - 160 - 161 - 162 - 163 - 164 - 165 - 166 - 167 - 168 - 169 - 170 - 171 - 172 - 173 - 174 - 175 - 176 - 177 - 178 - 179 - 180 - 181 - 182 - 183 - 184 - 185 - 186 - 187 - 188 - 189 - 190 - 191 - 192 - 193 - 194 - 195 - 196 - 197 - 198 - 199 - 200 - 201 - 202 - 203 - 204 - 205 - 206 - 207 - 208 - 209 - 210 - 211 - 212 - 213 - 214 - 215 - 216 - 217 - 218 - 219 - 220 - 221 - 222 - 223 - 224 - 225 - 226 - 227 - 228 - 229 - 230 - 231 - 232 - 233 - 234 - 235 - 236 - 237 - 238 - 239 - 240 - 241 - 242 - 243 - 244 - 245 - 246 - 247 - 248 - 249 - 250 - 251 - 252 - 253 - 254 - 255 - 256 - 257 - 258 - 259 - 260 - 261 - 262 - 263 - 264 - 265 - 266 - 267 - 268 - 269 - 270 - 271 - 272 - 273 - 274 - 275 - 276 - 277 - 278 - 279 - 280 - 281 - 282 - 283 - 284 - 285 - 286 - 287 - 288 - 289 - 290 - 291 - 292 - 293 - 294 - 295 - 296 - 297 - 298 - 299 - 300 - 301 - 302 - 303 - 304 - 305 - 306 - 307 - 308 - 309 - 310 - 311 - 312 - 313 - 314 - 315 - 316 - 317 - 318 - 319 - 320 - 321 - 322 - 323 - 324 - 325 - 326 - 327 - 328 - 329 - 330 - 331 - 332 - 333 - 334 - 335 - 336 - 337 - 338 - 339 - 340 - 341 - 342 - 343 - 344 - 345 - 346 - 347 - 348 - 349 - 350 - 351 - 352 - 353 - 354 - 355 - 356 - 357 - 358 - 359 - 360 - 361 - 362 - 363 - 364 - 365 - 366 - 367 - 368 - 369 - 370 - 371 - 372 - 373 - 374 - 375 - 376 - 377 - 378 - 379 - 380 - 381 - 382 - 383 - 384 - 385 - 386 - 387 - 388 - 389 - 390 - 391 - 392 - 393 - 394 - 395 - 396 - 397 - 398 - 399 - 400 - 401 - 402 - 403 - 404 - 405 - 406 - 407 - 408 - 409 - 410 - 411 - 412 - 413 - 414 - 415 - 416 - 417 - 418 - 419 - 420 - 421 - 422 - 423 - 424 - 425 - 426 - 427 - 428 - 429 - 430 - 431 - 432 - 433 - 434 - 435 - 436 - 437 - 438 - 439 - 440 - 441 - 442 - 443 - 444 - 445 - 446 - 447 - 448 - 449 - 450 - 451 - 452 - 453 - 454 - 455 - 456 - 457 - 458 - 459 - 460 - 461 - 462 - 463 - 464 - 465 - 466 - 467 - 468 - 469 - 470 - 471 - 472 - 473 - 474 - 475 - 476 - 477 - 478 - 479 - 480 - 481 - 482 - 483 - 484 - 485 - 486 - 487 - 488 - 489 - 490 - 491 - 492 - 493 - 494 - 495 - 496 - 497 - 498 - 499 - 500 - 501 - 502 - 503 - 504 - 505 - 506 - 507 - 508 - 509 - 510 - 511 - 512 - 513 - 514 - 515 - 516 - 517 - 518 - 519 - 520 - 521 - 522 - 523 - 524 - 525 - 526 - 527 - 528 - 529 - 530 - 531 - 532 - 533 - 534 - 535 - 536 - 537 - 538 - 539 - 540 - 541 - 542 - 543 - 544 - 545 - 546 - 547 - 548 - 549 - 550 - 551 - 552 - 553 - 554 - 555 - 556 - 557 - 558 - 559 - 560 - 561 - 562 - 563 - 564 - 565 - 566 - 567 - 568 - 569 - 570 - 571 - 572 - 573 - 574 - 575 - 576 - 577 - 578 - 579 - 580 - 581 - 582 - 583 - 584 - 585 - 586 - 587 - 588 - 589 - 590 - 591 - 592 - 593 - 594 - 595 - 596 - 597 - 598 - 599 - 600 - 601 - 602 - 603 - 604 - 605 - 606 - 607 - 608 - 609 - 610 - 611 - 612 - 613 - 614 - 615 - 616 - 617 - 618 - 619 - 620 - 621 - 622 - 623 - 624 - 625 - 626 - 627 - 628 - 629 - 630 - 631 - 632 - 633 - 634 - 635 - 636 - 637 - 638 - 639 - 640 - 641 - 642 - 643 - 644 - 645 - 646 - 647 - 648 - 649 - 650 - 651 - 652 - 653 - 654 - 655 - 656 - 657 - 658 - 659 - 660 - 661 - 662 - 663 - 664 - 665 - 666 - 667 - 668 - 669 - 670 - 671 - 672 - 673 - 674 - 675 - 676 - 677 - 678 - 679 - 680 - 681 - 682 - 683 - 684 - 685 - 686 - 687 - 688 - 689 - 690 - 691 - 692 - 693 - 694 - 695 - 696 - 697 - 698 - 699 - 700 - 701 - 702 - 703 - 704 - 705 - 706 - 707 - 708 - 709 - 710 - 711 - 712 - 713 - 714 - 715 - 716 - 717 - 718 - 719 - 720 - 721 - 722 - 723 - 724 - 725 - 726 - 727 - 728 - 729 - 730 - 731 - 732 - 733 - 734 - 735 - 736 - 737 - 738 - 739 - 740 - 741 - 742 - 743 - 744 - 745 - 746 - 747 - 748 - 749 - 750 - 751 - 752 - 753 - 754 - 755 - 756 - 757 - 758 - 759 - 760 - 761 - 762 - 763 - 764 - 765 - 766 - 767 - 768 - 769 - 770 - 771 - 772 - 773 - 774 - 775 - 776 - 777 - 778 - 779 - 780 - 781 - 782 - 783 - 784 - 785 - 786 - 787 - 788 - 789 - 790 - 791 - 792 - 793 - 794 - 795 - 796 - 797 - 798 - 799 - 800 - 801 - 802 - 803 - 804 - 805 - 806 - 807 - 808 - 809 - 810 - 811 - 812 - 813 - 814 - 815 - 816 - 817 - 818 - 819 - 820 - 821 - 822 - 823 - 824 - 825 - 826 - 827 - 828 - 829 - 830 - 831 - 832 - 833 - 834 - 835 - 836 - 837 - 838 - 839 - 840 - 841 - 842 - 843 - 844 - 845 - 846 - 847 - 848 - 849 - 850 - 851 - 852 - 853 - 854 - 855 - 856 - 857 - 858 - 859 - 860 - 861 - 862 - 863 - 864 - 865 - 866 - 867 - 868 - 869 - 870 - 871 - 872 - 873 - 874 - 875 - 876 - 877 - 878 - 879 - 880 - 881 - 882 - 883 - 884 - 885 - 886 - 887 - 888 - 889 - 890 - 891 - 892 - 893 - 894 - 895 - 896 - 897 - 898 - 899 - 900 - 901 - 902 - 903 - 904 - 905 - 906 - 907 - 908 - 909 - 910 - 911 - 912 - 913 - 914 - 915 - 916 - 917 - 918 - 919 - 920 - 921 - 922 - 923 - 924 - 925 - 926 - 927 - 928 - 929 - 930 - 931 - 932 - 933 - 934 - 935 - 936 - 937 - 938 - 939 - 940 - 941 - 942 - 943 - 944 - 945 - 946 - 947 - 948 - 949 - 950 - 951 - 952 - 953 - 954 - 955 - 956 - 957 - 958 - 959 - 960 - 961 - 962 - 963 - 964 - 965 - 966 - 967 - 968 - 969 - 970 - 971 - 972 - 973 - 974 - 975 - 976 - 977 - 978 - 979 - 980 - 981 - 982 - 983 - 984 - 985 - 986 - 987 - 988 - 989 - 990 - 991 - 992 - 993 - 994 - 995 - 996 - 997 - 998 - 999 - 1000.

**MAPA MUNICIPAL ESTATÍSTICO**

Escala: 1 : 50.000

Instituto de Cartografia Geográfica do IBGE - LAC/IBGE - LAC/IBGE/2010  
 Coordenadas Geográficas em UTM - UTM 22S  
 Datum de Referência: UTM - Datum de Referência: 1984 - Datum  
 Análise de escala: 1:50.000 - 1:50.000 - 1:50.000  
 Este mapa foi elaborado a partir de dados fornecidos pelo IBGE e não representa o IBGE em nenhuma hipótese. O IBGE não se responsabiliza por danos ou prejuízos de qualquer natureza decorrentes do uso deste mapa. Este mapa foi elaborado a partir de dados fornecidos pelo IBGE e não representa o IBGE em nenhuma hipótese. O IBGE não se responsabiliza por danos ou prejuízos de qualquer natureza decorrentes do uso deste mapa.

**MINISTÉRIO DO PLANEJAMENTO, ORÇAMENTO E GESTÃO**  
 INSTITUTO BRASILEIRO DE GEOGRAFIA E ESTATÍSTICA  
 Av. das Nações Unidas, s/n - CEP 04713-100 - São Paulo, SP

Divisão Político-Administrativa		NOME
050000000	050000000	Urubici
050000000	050000000	Assaí Branco
050000000	050000000	Capão Branco
050000000	050000000	Capão Verde

Localização do município no Mapeamento Sistemático

Articulação dos Partes do Mapa

Localização no Estado

Fonte: Mapa Índice do Brasil - IBGE

**CONOLOGIA**

MALHA TERRITORIAL	2010
EDICÃO	07/25/2011
INFORMAÇÕES ADICIONAIS	Consultar Metadados

**Urubici - SC**

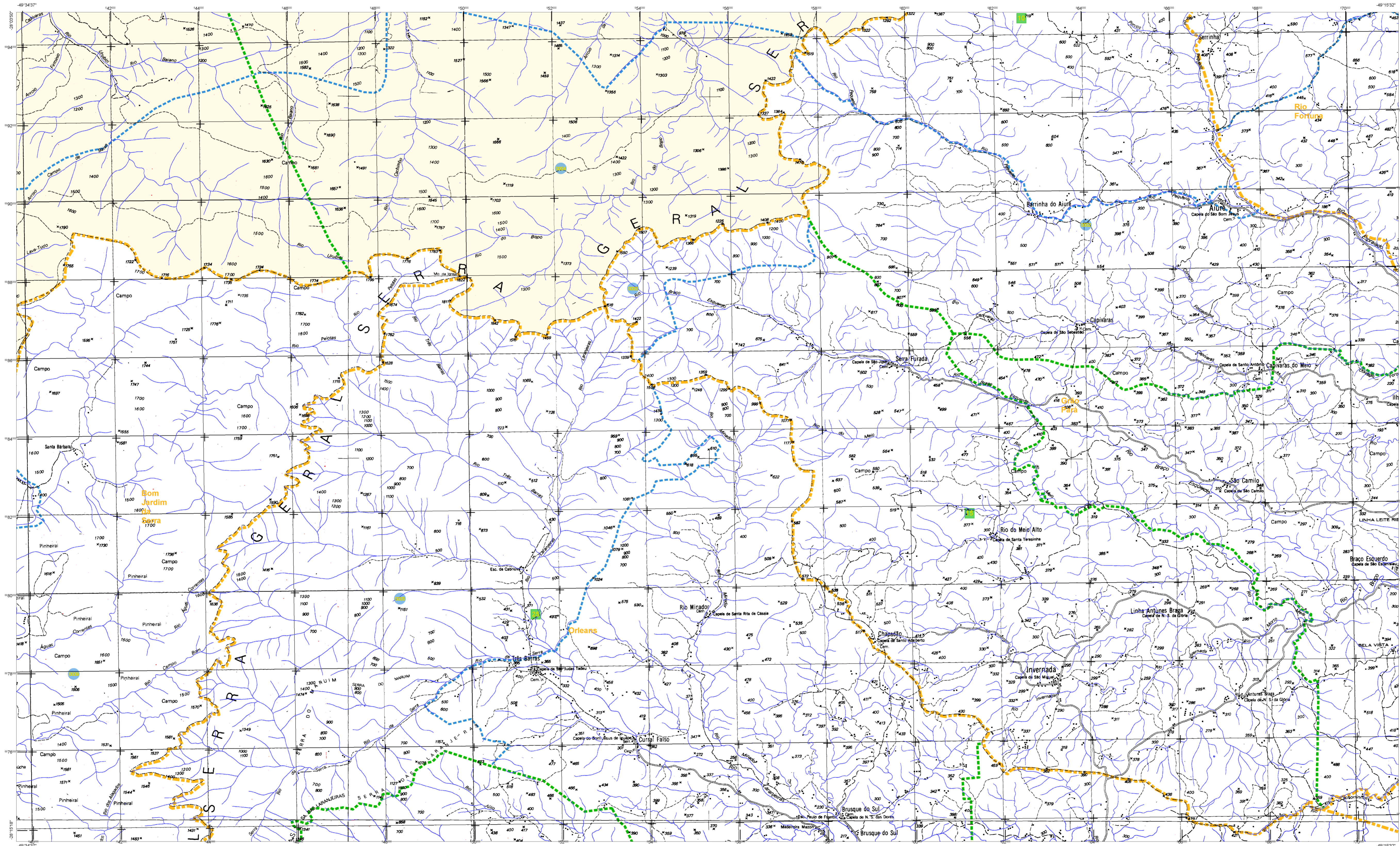
**ASPECTOS FÍSICOS**

IBGE/IBGE	SERENA
IBGE/IBGE	CAMPES DE LAGES
Área do Setor	Área
Latitude	-28.015
Longitude	-49.562
IBGE/IBGE	IBGE

**IMPLEMENTAÇÃO**

Coordenação Geral	CCAG
Coordenação Técnica	CCTE
Coordenação Operacional	COOP
Coordenação de Qualidade	COQA
Coordenação de Comunicação	COCC





**ELEMENTOS PLANIMÉTRICOS**

Edificações  
Igreja, Escola, Mina  
Moinho de vento, Moinho de água  
Campo de emergência, Farol  
Localidades  
Linha transmissora de energia, Cerca  
Linha telefônica  
Rodovias  
auto-estrada  
pavimentada  
sem pavimentação  
camioneteiro  
trilho, caminho e pista  
pedão de estrada, federal, estadual  
Ferroviária  
bóia briga  
bóia morta

**ELEMENTOS ALTIMÉTRICOS**

Ponto trigonométrico, Referência de nível  
Ponto astronômico, Ponto barométrico  
Cota comprovada  
Superfície deformada, Área  
**ELEMENTOS DE HIDROGRAFIA**  
Curso d'água intermitente  
Lago ou lagoa intermitente  
Terreno sujeito a inundação, Salina  
Brimbo ou pântano  
Pântano (laguna), Nabeçoira  
Rápidos e cachoeiras grandes  
Rápidos e cachoeiras  
Barragem submersa e a descoberto  
Moine e represa, terra e alvenaria  
Arcoaberto, No seco ou de alívio  
Recheio rochoso

**Convenções Temáticas**

Limites: Distrital, Sub-Distrital, Setor Censitário  
Identificação: Distrito, Sub-Distrito, Setor Urbano, Setor Urbano Aglomerado Rural  
LIMITES: Intermunicipal, Intra-municipal, Intermunicipal, Áreas especiais

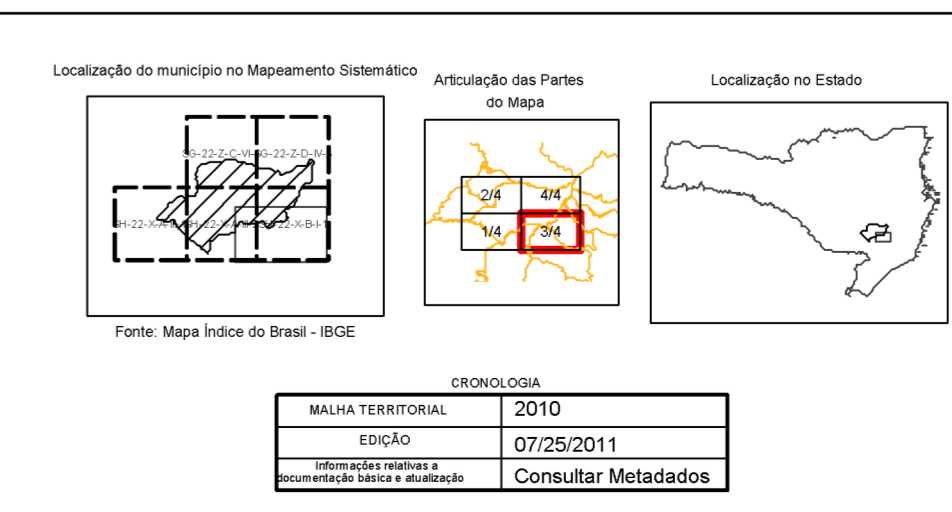
**MAPA MUNICIPAL ESTATÍSTICO**

Escala: 1 : 50.000

Ministério do Planejamento, Orçamento e Gestão  
IBGE - INSTITUTO BRASILEIRO DE GEOGRAFIA E ESTATÍSTICA

**Divisão Político-Administrativa**

CODIGO	UF	MUNICÍPIO	NOME
4218905	SC	URUBICI	Urubici



**Urubici - SC**

**ASPECTOS FÍSICOS**

IBGE	IBGE
IBGE	IBGE
IBGE	IBGE

**IMPLEMENTAÇÃO**

Coordenação Geral	CC-46
Coordenação Técnica	CC-76
Coordenação de Produção	CC-76
Coordenação de Edição	CC-76
Coordenação de Diagramação	CC-76