

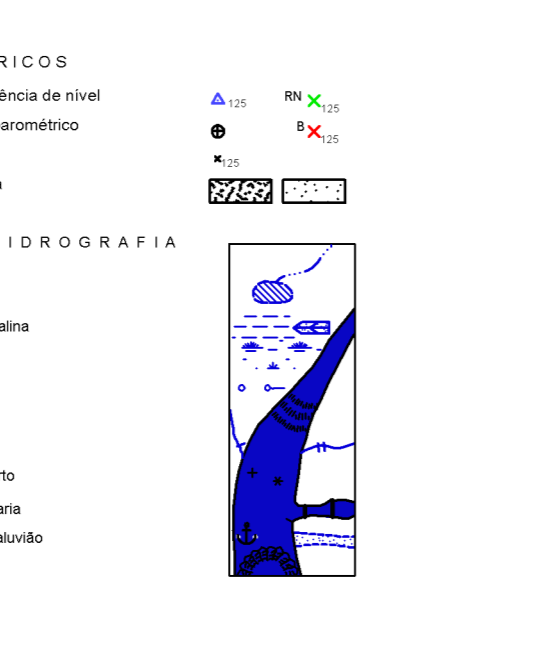
MAPA MUNICIPAL ESTATÍSTICO

ELEMENTOS PLANIMÉTRICOS

- Estações
- Gras, Ducha, Mesa
- Monte de vento, Molho de água
- Campo de energia, Farol
- Localidades
- Linhas telegráficas de energia, Cerca
- Linhas telefônicas
- Rioveres
- Autoestrada
- rodoviária
- sem pavimentação
- com pavimentação
- carretilha carteril
- estrada, estrada e pista
- perfil de estrada, túnel, estrada
- Ferrovias
- estação, linha
- trilhos, estação

CONVENÇÕES CARTOGRÁFICAS

- Elementos Altimétricos
- Ponto topográfico, Referência de nível
- Ponto altimétrico, Ponto barométrico
- Cota consolidada
- Superfície altimétrica, Área
- Elementos de Hidrografia
- Canoa, Represa, Barragem
- Lago, Lagoa, Reservatório
- Torre e pilão e fundição, Dama
- Diapa, Caudal
- Floja, Alga, Nascente
- Rapido e cascata, góndola
- Rapido e cascata
- Rocha adriana e a desadriana
- Mela e mela, Serra adriana
- Arco, Arco, Reservoio de abastecimento
- Monte, Monte



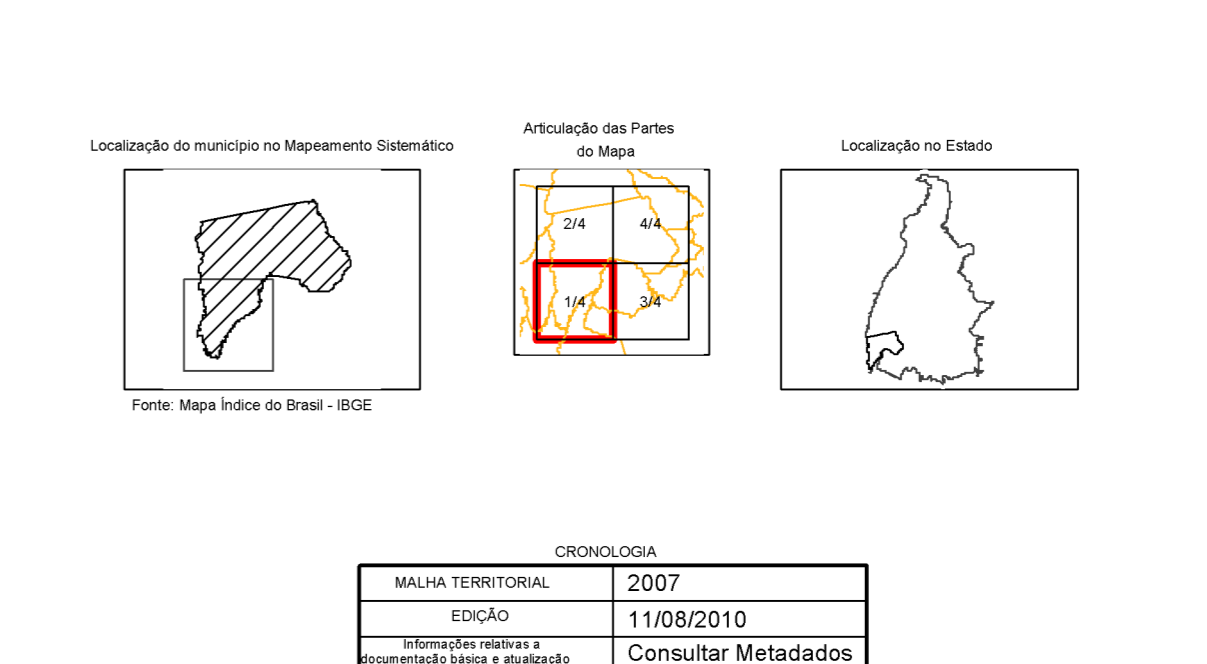
Condições Terrestres			
Limite	Distrito	Sub-Distrito	Sede Distrital
[Symbol]	[Symbol]	[Symbol]	[Symbol]
Identificação			
Distrito	Sub-Distrito	Sede Distrital	Sede Urbana
[Symbol]	[Symbol]	[Symbol]	[Symbol]

ESCALA 1 : 150.000

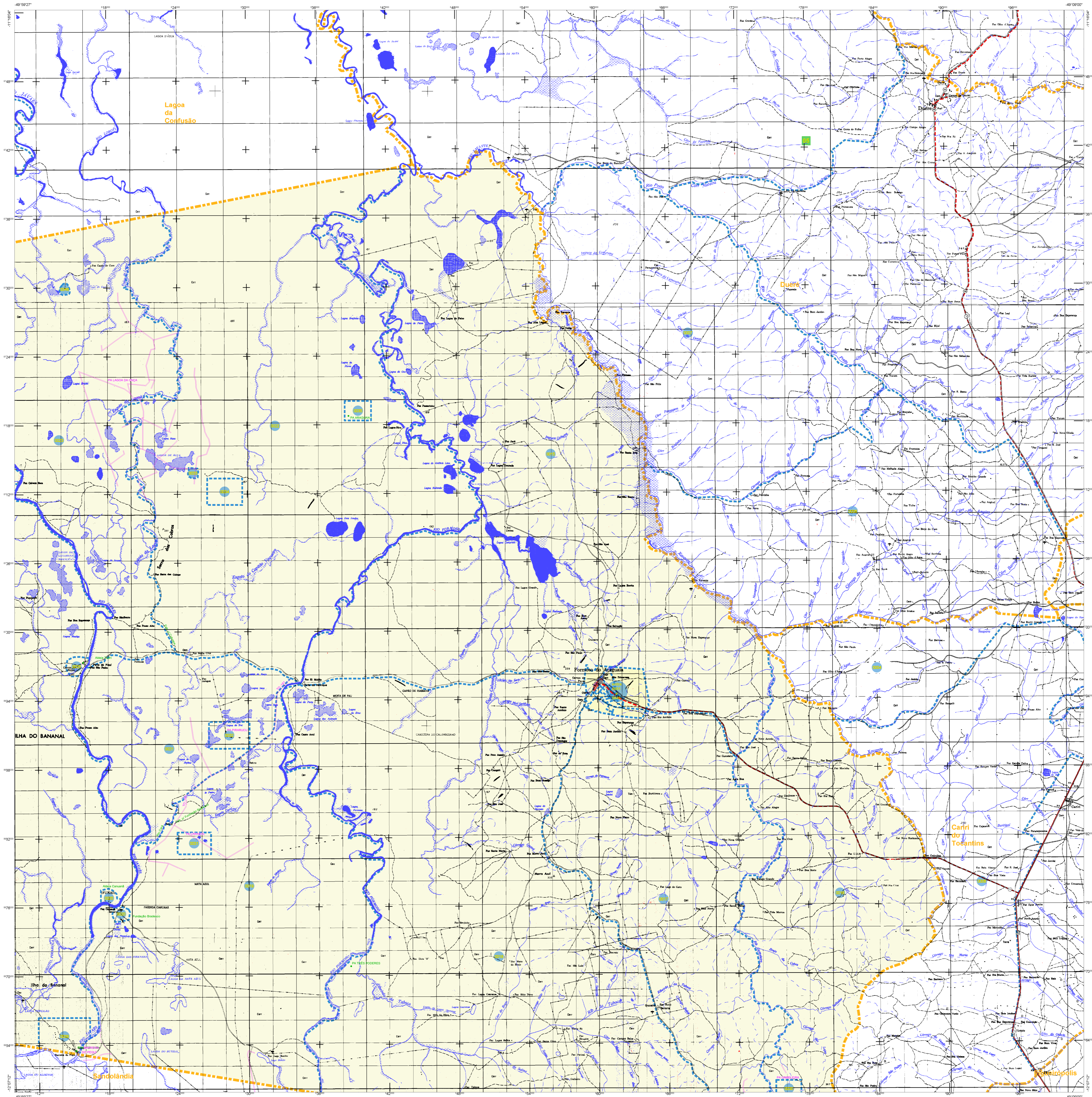
Sistema de Coordenadas Geográficas em Latitudes e Longitudes - SIRGAS2000
 Coordenadas Geográficas em UTM - SIRGAS2000
 Origem da sub-região: UTM Equador e Meridiano - WGS 84
 Amplitude em coordenadas de 1000 x 500 em respectivamente
 Este produto integra a coleção de mapas municipais gerados de forma automatizada,
 a partir da análise dos dados do Mapeamento Cartográfico Brasileiro produzido pelo
 IBGE, DGS e outros, em formato vetorial e em escala de 1:50.000, com o objetivo de
 disponibilizar, gratuitamente, de forma aberta, um instrumento de apoio de
 planejamento e controle dos elementos cartográficos.

MINISTÉRIO DO PLANEJAMENTO, ORÇAMENTO E GESTÃO
 INSTITUTO BRASILEIRO DE GEOGRAFIA E ESTATÍSTICA
 A DIRETORIA DE GEOGRAFIA, ESPAZIA E PERFIL DE MUNICÍPIO
 de 14 de Janeiro de 2011 - CEP 21.241-011
 IBGE - INSTITUTO BRASILEIRO DE GEOGRAFIA E ESTATÍSTICA

GEOGRÁFICO		NOME	
DISTRITO	SUB-DISTRITO	DISTRITO	SUB-DISTRITO



ASPECTOS FÍSICOS	
Município	OCIDENTAL DO TOCANTINS
Estado	TOCANTINS
Coordenadas Geográficas	Latitude: -11 30' S Longitude: -48 00' W
Coordenadas UTM	Uso: 18Q UTM: 1708205



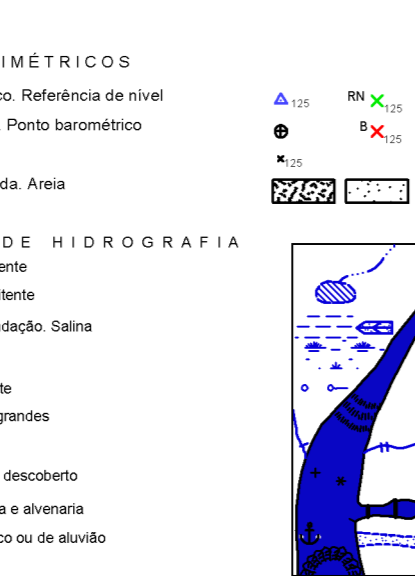
MAPA MUNICIPAL ESTATÍSTICO

ELEMENTOS PLANIMÉTRICOS

- Estações
- Gras, Estaca, Mira
- Medidor de nível, Medidor de água
- Campo de energia, Farol
- Localidades
- Linhas telegráficas de energia, Cerca
- Linhas telefônicas
- Rioverbas
- Autoestrada
- rodoviária
- sem pavimentação
- com pavimentação
- carretilha carteril
- estrada, estrada e estrada
- perfil de estrada, túnel, estrada
- Ferrovias
- estação, linha
- bitola estreita

CONVENÇÕES CARTOGRÁFICAS

- Elementos altimétricos
- Ponto topográfico, Referência de nível
- Ponto altimétrico, Ponto barométrico
- Cota consolidada
- Superfície deformada, Área
- Elementos de hidrografia
- Canoa, Represa, Barragem
- Lagoa, Lago, Reservatório
- Torre e pilão e fundação, Dama
- Diogo, Caisão
- Foz, Açude, Nascente
- Represa e sistema grande
- Represa e sistema
- Rocha adriana e a descoberto
- Milha e maré, Seta, Alagado
- Arco, Barragem, Resíduo de diabo
- Núcleo urbano



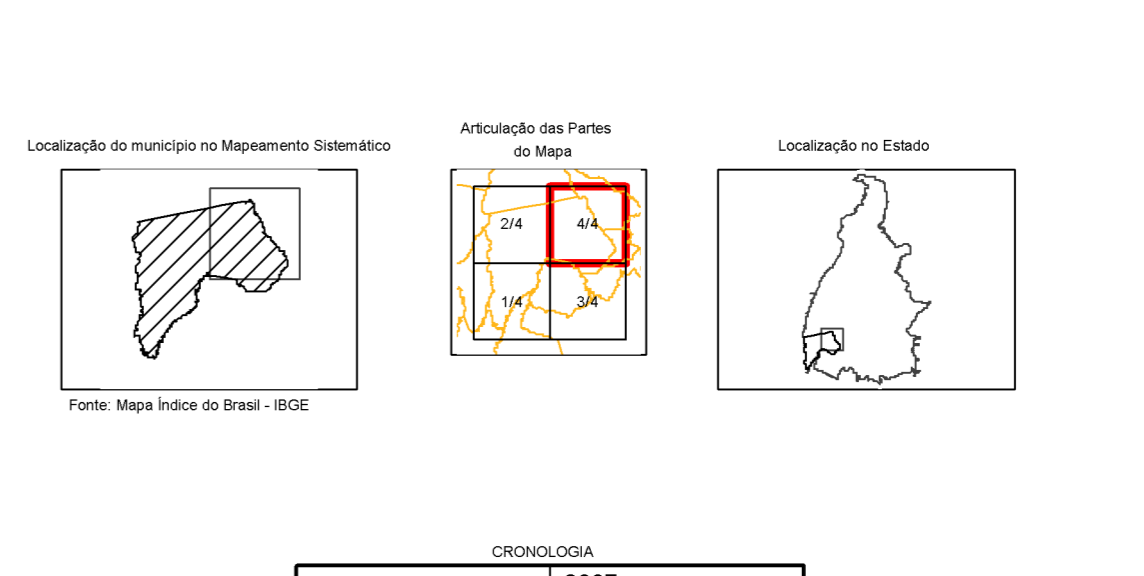
Condições Terrestres			
Limite	Distrito	Sub-Distrito	Sede Distrito
Identificação	Distrito	Sub-Distrito	Sede Distrito
Identificação	Distrito	Sub-Distrito	Sede Distrito

ESCALA 1 : 150.000

Sistema de Coordenadas Geográficas em Latitudes e Longitudes - SIRGAS2000
 - Coordenadas Geográficas em UTM - SIRGAS2000
 Origem da submalha: UTM Equador e Meridiano - WGS 84
 Amplitude em coordenadas de 1000 x 500 em respectivamente
 Este produto integra a coleção de mapas municipais gerados de forma semi-automatizada,
 a partir da análise dos dados do Mapeamento Cartográfico Brasileiro produzido pelo
 IBGE, DGS e outros, em formato raster e/ou vetorial e da Malha Municipal Digital do IBGE,
 sob coordenação e supervisão de diversos técnicos, com tratamento técnico de
 integração e compatibilização dos elementos cartográficos.

MINISTÉRIO DO PLANEJAMENTO, ORÇAMENTO E GESTÃO
 INSTITUTO BRASILEIRO DE GEOGRAFIA E ESTATÍSTICA
 A DIRETORIA DE GEOGRAFIA, ESPAZIA E PERFIL DE URBANIZAÇÃO
 de dados de fontes verificadas neste mapa
 Rio de Janeiro, CEP 21.241-010
 2007

GEOGRÁFICO		NOME	
DISTRITO	SUB-DISTRITO	DISTRITO	SUB-DISTRITO



Formoso do Araguaia - TO

ASPECTOS FÍSICOS	
Município	OCIDENTAL DO TOCANTINS
Região	BIOFORMOSO
Latitude da Sede	Área
Coordenadas da Sede	
Latitude	Longitude
Altitude	População

IMPLEMENTAÇÃO	
Coordenação Técnica	COORD
Coordenação de Campo	
Coordenação Técnica	CETE
Coordenação de Dados Técnicos	
Elaboração Final	
Revisão Técnica	
Diagramação	
Carta de Distribuição e Disseminação da Informação	COORD

