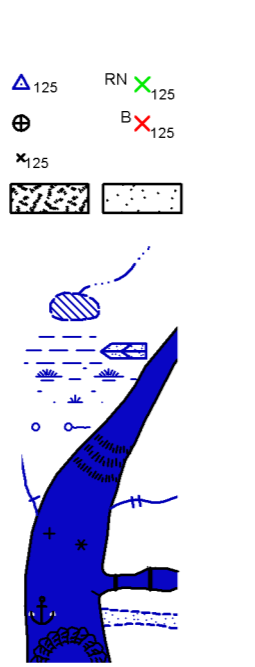


ELEMENTOS PLANIMÉTRICOS

- Edificações
 - Igreja, Escola, Mha
 - Molho de vento, Molho de água
 - Campo de emergência, Fozol
 - Localidades
- Linhas transmissoras de energia
 - Cerca
 - Linhas telefônicas
- Rodovias
 - asfaltada
 - pavimentada
 - sem pavimentação
 - com pavimentação
 - caminho com pedregulhos
 - trilha, caminho e picada
 - perfilso de estrada federal, estadual
- Ferrovias
 - bitola larga
 - bitola estreita

CONVENÇÕES CARTOGRÁFICAS

- ELEMENTOS ALTIMÉTRICOS**
 - Ponto trigonométrico, Referência de nível
 - Ponto astronômico, Ponto barométrico
 - Cota comprovada
 - Superfície deformada, Área
- ELEMENTOS DE HIDROGRAFIA**
 - Cursos d'água intermitente
 - Lago ou lagoa intermitente
 - Terreno sujeito a inundação, Salina
 - Brejo ou pantano
 - Poço (superficial), Nascente
 - Riçolões e cisternas grandes
 - Riçolões e cisternas
 - Rocha submersa e a descoberto
 - Molho e represa, terra e aluvião
 - Ancoradouro, Rio seco ou de estuário
 - Relevo rochoso



Convenções Temáticas

Limite	Identificação
Distrito	Sub-Distrito
Sub-Distrito	Sector Censitário
Distrito	Sub-Distrito
Sub-Distrito	Sector Censitário

MAPA MUNICIPAL ESTATÍSTICO

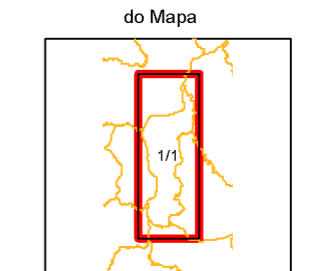
ESCALA 1 : 100.000

Sistema de Coordenadas Geográficas em Latitud e Longitude: BR20142000
 Coordenadas Planas: Mercator em UTM - SAD 82S
 Origem de coordenadas: 07M Quilômetro - 1000 00
 Amplitude em coordenadas: 10 000 e 500 Km respectivamente

Este mapa foi elaborado com base nos dados do Mapeamento Estatístico Brasileiro produzido pelo IBGE, 2007 e atualizado com base nos dados do Mapeamento Estatístico Brasileiro produzido pelo IBGE, 2010 e atualizado com base nos dados do Mapeamento Estatístico Brasileiro produzido pelo IBGE, 2013.

MINISTÉRIO DO PLANEJAMENTO, ORÇAMENTO E GESTÃO
 INSTITUTO BRASILEIRO DE GEOGRAFIA E ESTATÍSTICA
 A DIRETORIA DE GEOCODIFICAÇÃO, ANÁLISE E PESQUISA DO CENSO
 AV. Brasil, 45.571 - Povoado de Luzia
 Rio de Janeiro - CEP 21.241-010

GEOCÓDIGO		NOME
Distrito	Subdistrito	



Itapiratins - TO

ASPECTOS FÍSICOS	
Direção: ORIENTAL DO TOCANTINS Município: JALAPO Altitude da Sede: _____ Área: _____ COORDENADAS DA SEDE Latitude: -8.384 e 818191.58 Longitude: -48.111 e 9072076.35	
CROMOLOGIA	
MALHA TERRITORIAL	2007
EDIÇÃO	11/08/2010
Informação cartográfica e documentação técnica e atualização: Consultar Metadados	
IMPLEMENTAÇÃO	
Coordenação Técnica	CCAR
Coordenação Cartográfica	CCAR
Coordenação de Edições e Formatos	CCIC
Elaboração Cartográfica	CCIC
Elaboração de Dados	CCIC
Diagramação: Centro de Documentação e Disseminação de Informação	