

ELEMENTOS PLANIMÉTRICOS

Estações
 Igreja, Escola, Mina
 Monumento, Marinho de Água
 Canteiro de emergência, Farol
 Localidades

Linhas telegráficas de energia, Certeza
 Linha telefônica

Rioveas
 autoestrada
 pavimentada
 sem pavimentação
 caminho carrossável
 ciclo, caminho e pista
 perfil de estrada, túnel, estrada

Ferrovias
 linha dupla
 linha simples

CONVENÇÕES CARTOGRÁFICAS

ELEMENTOS ALTIMÉTRICOS

Ponto topográfico, Referência de nível
 Ponto altimétrico, Ponto barométrico
 Cota consolidada
 Superfície referencial, Alça

ELEMENTOS DE HIDROGRAFIA

Contorno hidrográfico
 Topografia, Nuvem de densidade
 Lago, Lagoa, Reservatório
 Represa e sistema de geração
 Represa e sistema
 Rocha submersa e a descoberto
 Molde e ruínas, Seta de orientação
 Anomalias, Referência de direção
 Norte verdadeiro

Convenções Temáticas

Limite: Distrital	Sub-Distrito	Setor Consistido
Identificação	Distrito	Sub-Distrito
Setor Consistido	Setor	Setor Urbano
Setor Urbano	Setor Urbano	Setor Urbano

LIMITES

internacional
 interestadual
 intermunicipal
 áreas especiais

Mapa Municipal Estatístico

ESCALA: 1 : 150.000

Sistema de Coordenadas Geográficas em Lizarda-Luziânia - BR/BRAC000
 Coordenadas Geográficas em UTM - BR/BRAC000
 Origem da submalha: UTM, Equador e Meridiano - WGS 84
 Análise de dados em UTM - BR/BRAC000

Este produto integra a coleção de mapas municipais gerada de forma semi-automática, a partir da análise dos dados do Mapeamento Cartográfico Estatístico produzido pelo IBGE, DGS e outros, em formato vetorial, e a Malha Municipal Digital do IBGE, com atualização constante de dados, sendo disponibilizado em formato de imagem e em formato de arquivo vetorial.

MINISTÉRIO DO PLANEJAMENTO, ORÇAMENTO E GESTÃO
 INSTITUTO BRASILEIRO DE GEOGRAFIA E ESTATÍSTICA
 A DIRETORIA DE GEOGRAFIA responde a pedidos de atualização de dados em cartões, verificações sobre mapas, etc. Brasília, 15/01/2010
 Rio de Janeiro: CEP 211-001

Mapa Municipal Estatístico

GEOLÓGICO	EDUCATIVO	NOME
1712405	1712405	1712405

Mapa Municipal Estatístico

GEOLÓGICO	EDUCATIVO	NOME
1712405	1712405	1712405

Mapa Municipal Estatístico

Localização do município no Mapeamento Estatístico

Atualização dos Pontos de Referência

Localização no Estado

Fonte: Mapa Vetorial do IBGE - DGS

ASPECTOS FÍSICOS

Município: **ORIENTAL DO TOCANTINS**

Estado: **JALAPÃO**

Localidade: **Lizarda**

Coordenadas Geográficas

Latitude: -05 54' E

Longitude: -46 27' W

IMPLEMENTAÇÃO

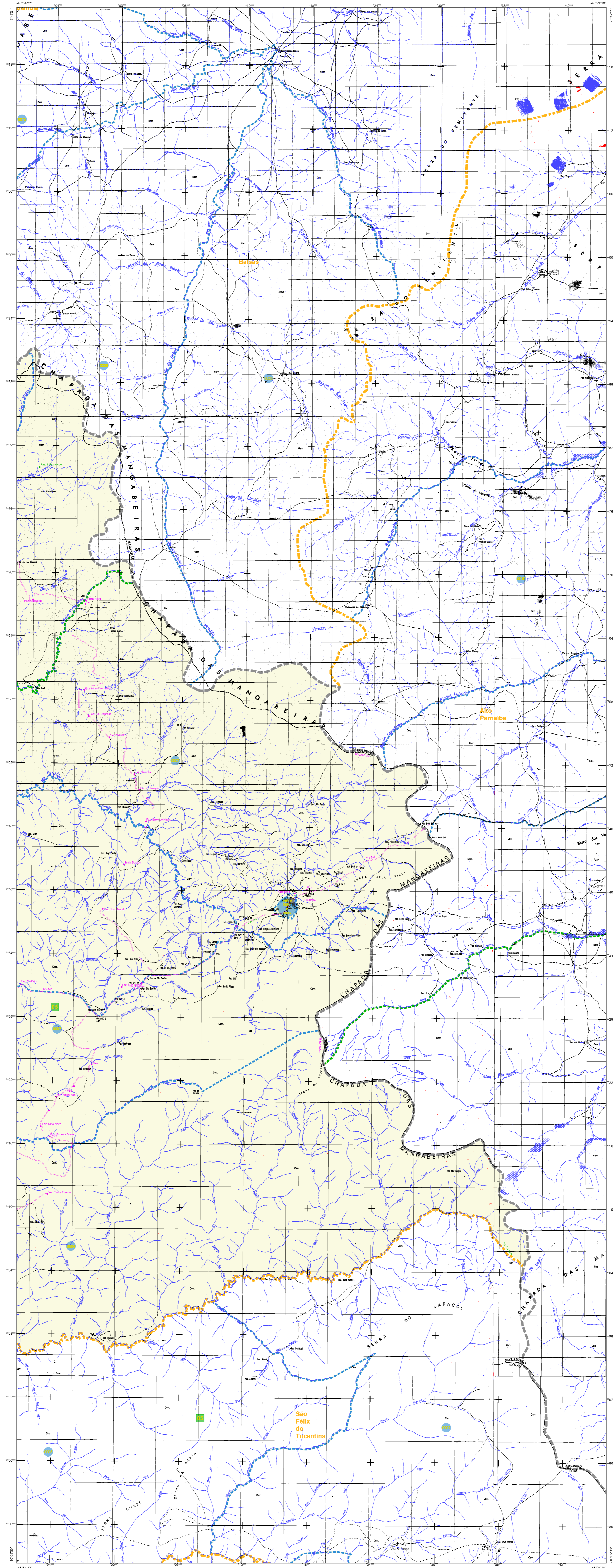
Coordenação Técnica: **COAR**

Coordenação Técnica: **CETE**

Elaboração: **IBGE**

Desenvolvimento: **IBGE**

Centro de Documentação e Disseminação de Informação: **CDI**



MAPA MUNICIPAL ESTATÍSTICO

ELEMENTOS PLANIMÉTRICOS

- Estações
- Gras, Estaca Meia
- Medidor de nível, Medidor de Água
- Campo de energia, Farol
- Localidades
- Linhas telegráficas de energia, Cerca
- Linhas telefônicas
- Rioveres
- Autoestrada
- rodoviária
- sem pavimentação
- carretero, carroçável
- estrada, estrada a pedalar
- perfil de estrada, túnel, estrada
- Ferrovias
- estação, linha
- bitola estreita

CONVENÇÕES CARTOGRÁFICAS

- Elementos Altimétricos
- Ponto topográfico, Referência de nível
- Ponto altimétrico, Ponto barométrico
- Cota consolidada
- Superfície referencial, Alça
- Elementos de Hidrografia
- Canoa, fiação, esgoto
- Lagoa, lagoa construída
- Torre de água, fundação, Seta
- dragagem
- Fios, Alças, Navegante
- Rioveres e canais, gôndolas
- Rioveres e canais
- Rocha, adernar e a desadernar
- Madeira e troncos, Seta, adernar
- Arcoveres, Referência de nível
- Nódo, nódo

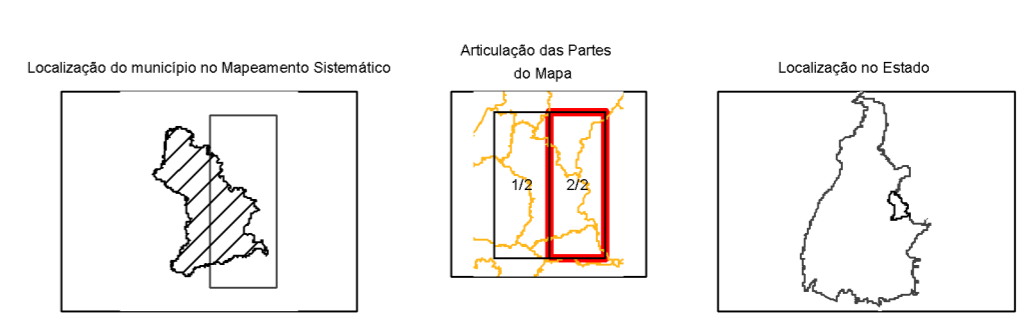
Condições Territoriais			
Limite	Distrito	Sub-Distrito	Sede Distrito
[Linha tracejada]	[Linha pontilhada]	[Linha verde]	[Linha amarela]
Identificação			
Distrito	Sub-Distrito	Sede Distrito	Sede Urbana
[Quadrado verde]	[Quadrado amarelo]	[Círculo verde]	[Círculo amarelo]

LIMITES
internacional
intermunicipal
áreas especiais

ESCALA 1 : 150.000

Sistema de Coordenadas Geográficas em Lizarda, Tocantins - SIRGAD 2000
 Origem do submergido: UTM, Equador e Meridiano - WGS 84
 Amplitude do submergido: 1000 m, 500 m, 200 m
 Este produto integra a coleção de mapas municipais gerados de forma automatizada,
 a partir da análise dos dados do Mapeamento Cartográfico Brasileiro produzido pelo
 IBGE. ODS e outros, em formato vetorial, estão disponíveis no Mapa Municipal Digital do IBGE,
 sob a denominação de "Mapas Municipais Digitais", em formato vetorial, sob a denominação de
 "Mapas Municipais Digitais".

GEOGRÁFICO		NOME	
DISTRITO	SUB-DISTRITO	DISTRITO	SUB-DISTRITO
1712405	171240500	Lizarda	São Félix do Tocantins



CENSO 2010	
ANO	DATA
2010	11/08/2010

ASPECTOS FÍSICOS	
Município: ORIENTAL DO TOCANTINS	
Município: JALAPÃO	
Estimativa de População	Área
Coordenadas de Referência	Coordenadas de Referência
Latitude - 05 54	E 118 22
Longitude - 48 27	Altitude - 45