

ELEMENTOS PLANIMÉTRICOS

CONVENÇÕES CARTOGRÁFICAS

ELEMENTOS ALTIMÉTRICOS

ELEMENTOS DE HIDROGRAFIA

ATUALIZAÇÕES CARTOGRÁFICAS

OSR MAGENTA - Lançamento em 01/01/2010
OSR VERDE - Lançamento aproximado sem comparação cartográfica

Convenções Temáticas

Identificação

LIMITES

internaional
intermunicipal
áreas especiais

OBS: Os limites provenientes das tabelas "municípios" representadas na cor verde estão desatualizados e devem ser desconsiderados.

MAPA MUNICIPAL ESTATÍSTICO

Escala: 1 : 150.000

Sistema de Coordenadas Geográficas em Latitudes/Longitudes: 1983(A) 2000
Coordenadas Planas: Mercator Universal UTM - Datum: 1983
Origem do datum: 000° 00' 00" W, 00° 00' 00" S
Datum: 1983
Projecção: UTM
Fuso horário: UTC - 03:00
Elevação média a partir de dados multitemporais gerados em 1998 com altímetro a laser. A partir de 1998, os dados de elevação foram substituídos por dados do SRTM3, obtidos a partir de dados do Shuttle Radar Topography Mission (SRTM3) em 2000, em formato de pontos de elevação de 3 segundos, com uma resolução de 3 segundos.

MINISTÉRIO DO PLANEJAMENTO, ORÇAMENTO E GESTÃO
SECRETARIA DE POLÍTICAS DE ADMINISTRAÇÃO
DIRETORIA DE GEOGRAFIA, INSCRIÇÃO E GESTÃO DE ENTIDADES
INSTITUTO BRASILEIRO DE GEOGRAFIA E ESTATÍSTICA

GEOCODIFICAÇÃO		NOME
UF	MUNICÍPIO	
TO	MATEIROS	

Localização do município no Mapeamento Sistemático

Atuação das Partes do Mapa

Localização no Estado

CRONOLOGIA

EDIÇÃO	2007
EDIÇÃO	11/08/2010
Elaboração, atualização e documentação técnica e atualização	Consultar Metadados

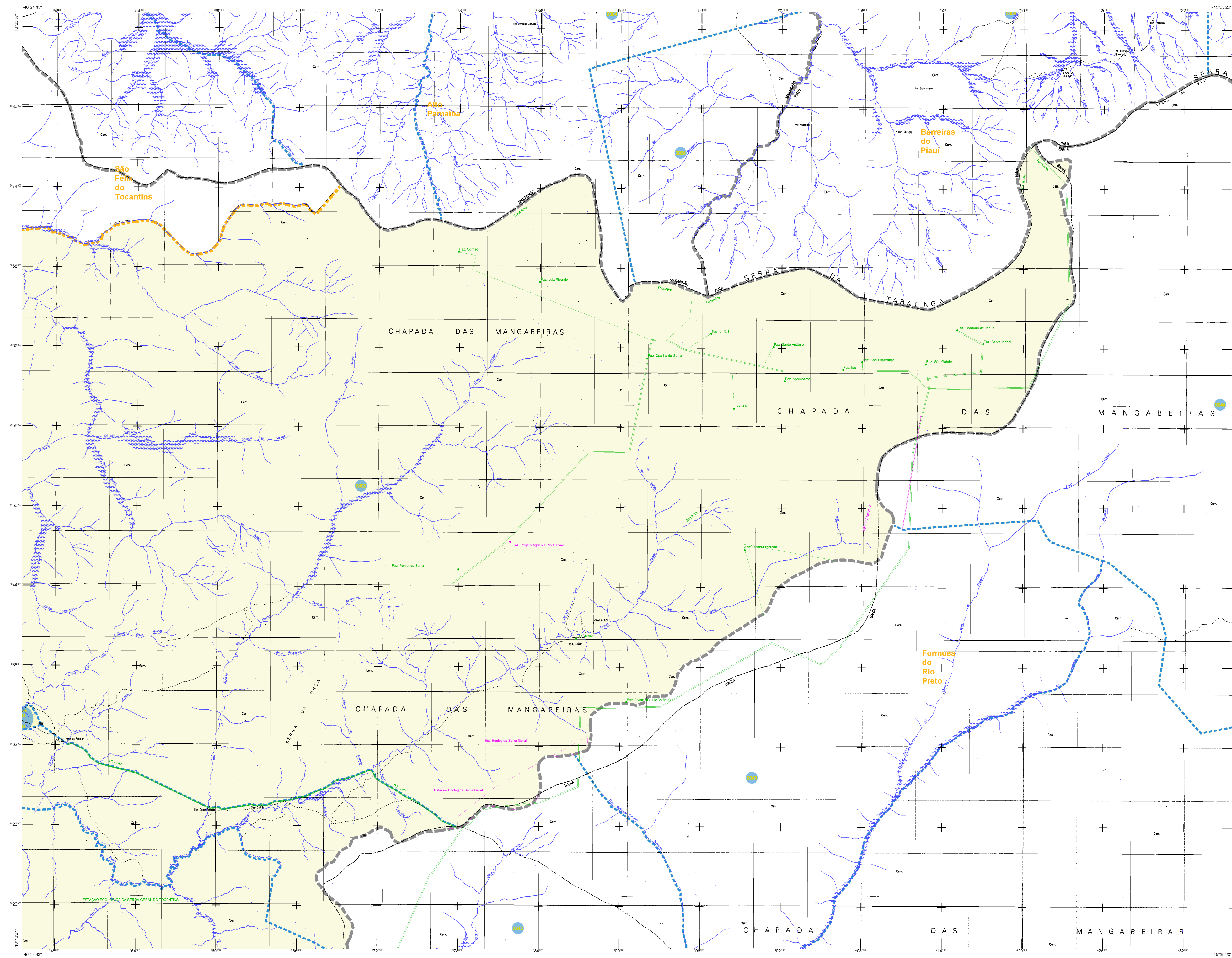
Mateiros - TO

ASPECTOS FÍSICOS

Região	ORIENTAL DO TOCANTINS
Microrregião	JALAPAÇO
Altitude da Sede	Área
Latitude	-10,548
Longitude	-48,421
Coordenadas UTM	E: 344517,26 N: 8833640,66
Altitude	45

MUNICIPAÇÃO

Coordenação Técnica	COORDENADOR
Coordenação de Cartografia	COORDENADOR
Coordenação de Tratamento	COORDENADOR
Coordenação de Edições Técnicas	COORDENADOR
Coordenação de Produção	COORDENADOR
Unidades Operacionais do IBGE	COORDENADOR
Elaboração	COORDENADOR
Centro de Documentação e Disseminação de Informação	COORDENADOR



ELEMENTOS PLANIMÉTRICOS

CONVENÇÕES CARTOGRÁFICAS

ELEMENTOS ALTIMÉTRICOS

ELEMENTOS DE HIDROGRAFIA

ATUALIZAÇÕES CARTOGRÁFICAS

OSR MAGENTA - Lançamento em 01/01/2010
OSR VERDE - Lançamento aproximado sem comparação cartográfica

Convenções Temáticas

Verificação

LIMITES

Áreas especiais

OBS: Os limites provenientes das tabelas "madr" representadas na cor verde estão desatualizados e devem ser desconsiderados.

MAPA MUNICIPAL ESTATÍSTICO

Escala: 1 : 150.000

Sistema de Coordenadas Geográficas em Latitudes/Longitudes: 1983AS 2003
Coordenadas Planas: Mangabeiras em UTM: 184310
Origem do datum geográfico: CGRS - Geóide de Maré - 1983 - 05
Datum geográfico: CGRS - 1983 - 05
Datum planimétrico: UTM - 1983 - 05

Este produto integra a coleção de mapas municipais gerados pelo Sistema de Atualização de Dados do IBGE, sendo a cartografia baseada no Sistema de Informações Geográficas do IBGE, sendo a cartografia baseada no Sistema de Informações Geográficas do IBGE, sendo a cartografia baseada no Sistema de Informações Geográficas do IBGE.

MINISTÉRIO DO PLANEJAMENTO, ORÇAMENTO E GESTÃO
SECRETARIA DE POLÍTICAS DE ADMINISTRAÇÃO
DIRETORIA DE GEOGRAFIA, INSCRIÇÃO E GESTÃO DE SERVIÇOS
DIRETORIA DE ATUALIZAÇÃO DE DADOS DO IBGE

At: Brasília, 18/11/2010
Ass: [Assinatura]

GEOLOGIA		NOME	
TIPO	DESCRIÇÃO	TIPO	DESCRIÇÃO

Localização do município no Mapeamento Sistemático

Atuação das Partes do Mapa

Localização no Estado

Fonte: Mapa Índice do Brasil - IBGE

CRONOLOGIA

MALHA TERRITORIAL	2007
EDIÇÃO	11/08/2010
TERMINO DE ATUALIZAÇÃO E DOCUMENTAÇÃO	Consultar Metadados

Mateiros - TO

ASPECTOS FÍSICOS

Relevação: **ORIENTAL DO TOCANTINS**

Município: **JALAPAÇO**

Altitude da Sede: **45** m

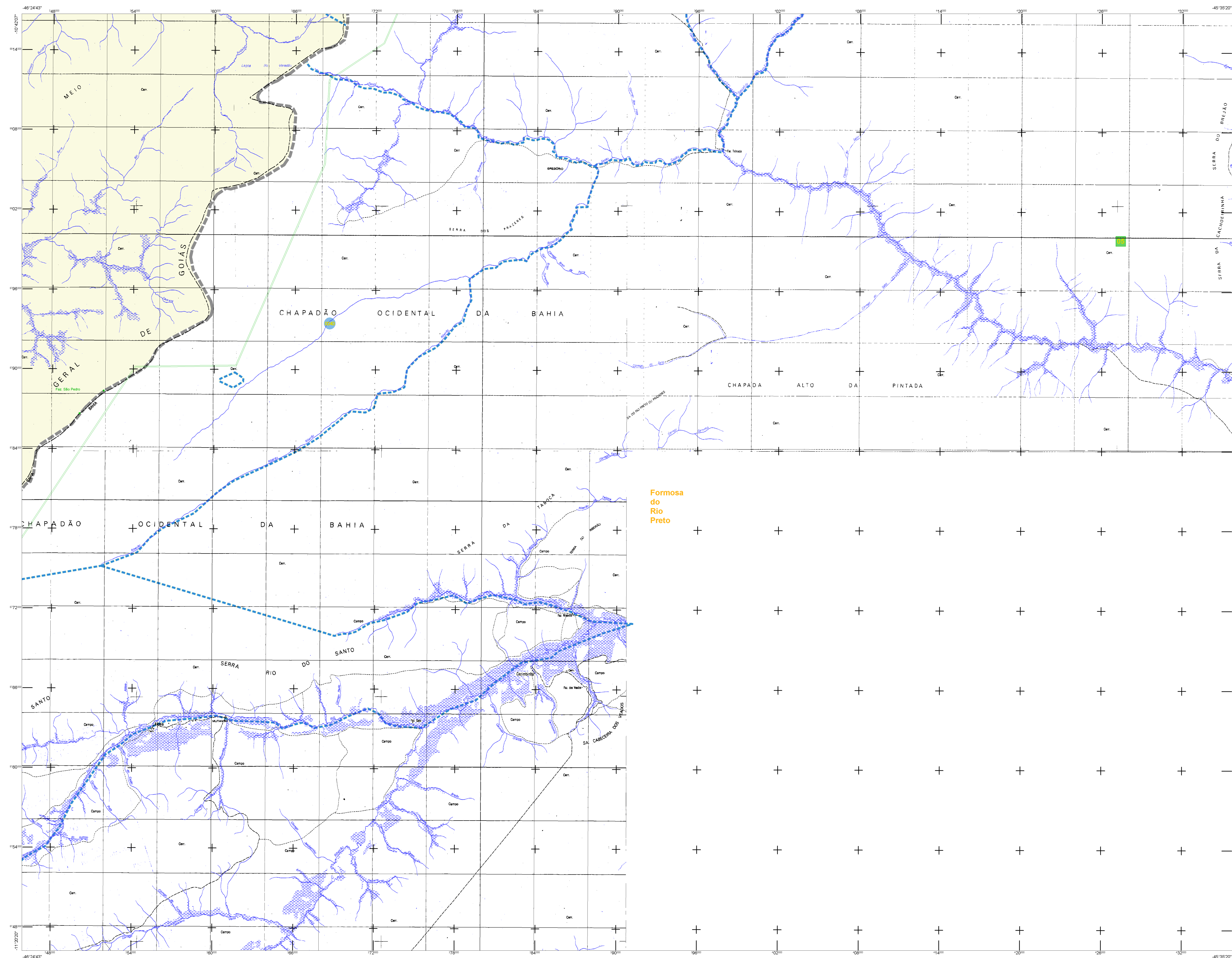
Coordenadas Geográficas: **-10.548** / **-48.421** e **344517.26** / **5833640.66**

IMPLANTAÇÃO

Coordenação Técnica: **Coordenação de Cartografia** / **Coordenação de Estatística Territorial** / **Coordenação de Estatística Demográfica** / **Coordenação de Estatística de Informações**

Coordenação: **Coordenação de Estatística Territorial** / **Coordenação de Estatística Demográfica** / **Coordenação de Estatística de Informações**

Coordenação: **Coordenação de Estatística Territorial** / **Coordenação de Estatística Demográfica** / **Coordenação de Estatística de Informações**



ELEMENTOS PLANIMÉTRICOS

Edifícios
Igreja, Escola, Misa
Muro de cimento, Muro de água
Cano de esgoto, Furo
Localidade
Linha de transmissão de energia, Caixa
Linha telefônica

Rodovias
Asfalto
Asfalto pavimentado
Asfalto não pavimentado
Caminho de terra
Trilha, caminho e ciclo
Pavimento de asfalto, estrada
Ferrovia
Linha férrea
Linha aérea

CONVENÇÕES CARTOGRÁFICAS

ELEMENTOS ALTIMÉTRICOS

Ponto topométrico, Referência de nível
Ponto altimétrico, Referência
Cota contornada
Superfície deformada, Área

ELEMENTOS DE HIDROGRAFIA

Cano, Cisterna
Lago, Lagoa, Reservatório
Tanque, Açude, Inundação, Sítio
Barragem, Barragem
Furo, Poço, Nascente
Represa, Represa, Represa
Represa, Represa
Rocha, Rocha, Rocha
Muro, Muro, Muro
Aterro, Aterro, Aterro
Muro, Muro

Convenções Temáticas

Limites: Distrital, Sub-Distrital, Setor Consistivo

Identificação

Distrito, Sub-Distrito, Setor, Setor Urbano, Setor Urbano Agrícola Rural

LIMITES

internacional, intermunicipal, áreas especiais

MAPA MUNICIPAL ESTATÍSTICO

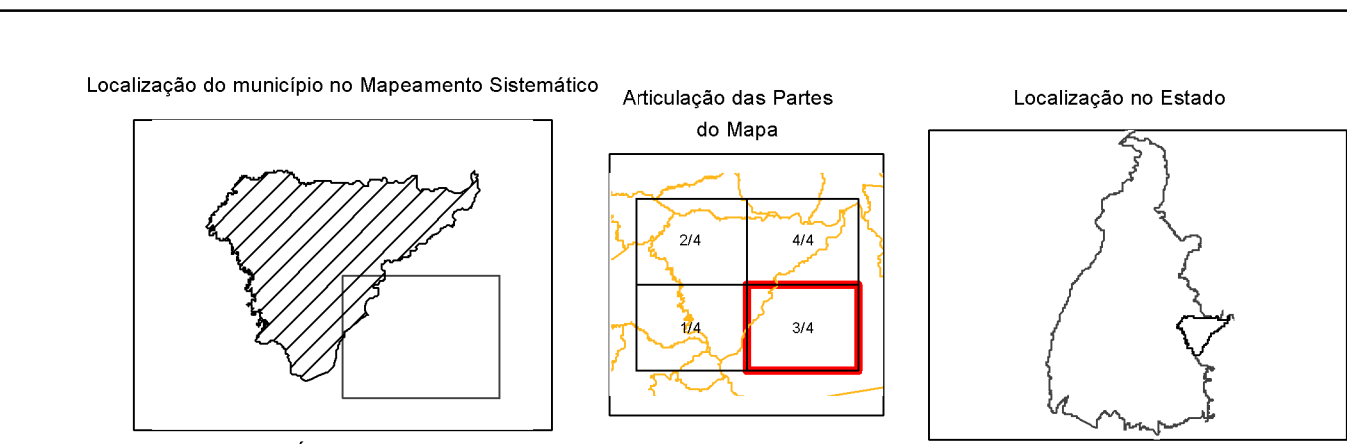
Escala: 1 : 150.000

Sistema de Coordenadas Geográficas em Latitudes e Longitudes: 1983 AD 2000
Coordenadas Planas: Mercator Universal UTM - Datum 1983
Origem da projeção: 500.000,000 metros
Fuso horário: UTC - 03:00
Elevação do datum: 1983 AD 2000

Este produto integra a coleção de mapas municipais produzida pelo IBGE em parceria com os municípios. O IBGE não se responsabiliza por erros de interpretação ou uso indevido dos dados. O IBGE não se responsabiliza por danos materiais ou morais decorrentes do uso indevido dos dados. O IBGE não se responsabiliza por danos materiais ou morais decorrentes do uso indevido dos dados.

MINISTÉRIO DO PLANEJAMENTO, ORÇAMENTO E GESTÃO
INSTITUTO BRASILEIRO DE GEOGRAFIA E ESTATÍSTICA
A Diretoria de Geodésia, Orçamento e Gestão é responsável pela elaboração do mapa. O IBGE não se responsabiliza por danos materiais ou morais decorrentes do uso indevido dos dados.

GEOCODIGO		Nome
UF	MUNICÍPIO	
TO	1712702	Mateiros



CRONOLOGIA

Malha Territorial	2007
Edição	11/08/2010
Revisão técnica e documentação técnica e atualização	Consultar Metadados

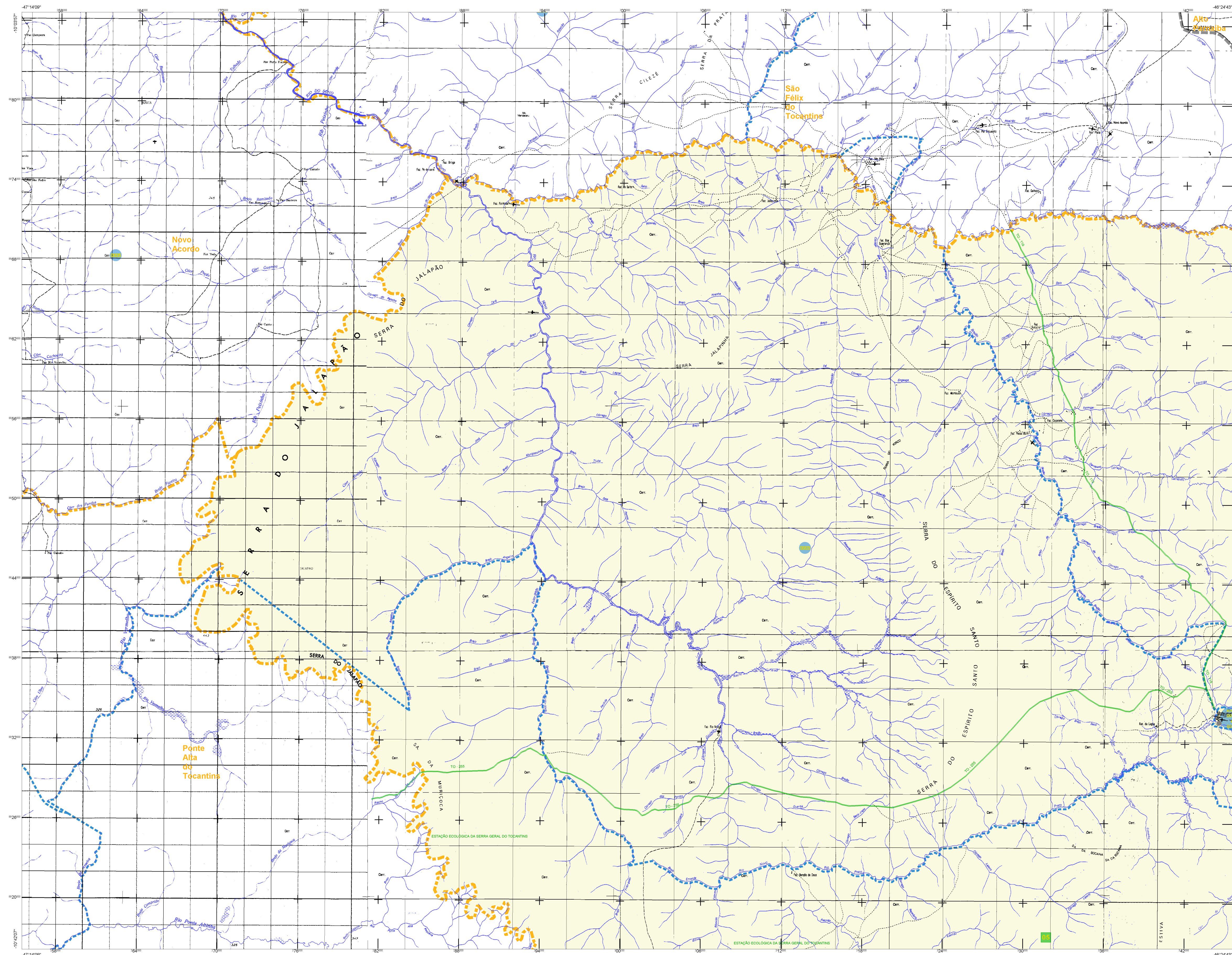
Mateiros - TO

ASPECTOS FÍSICOS

Região	ORIENTAL DO TOCANTINS
Município	JALAPAO
Área	
Altitude da Sede	
Coordenadas Geográficas	
Latitude	-10,548
Longitude	-48,421
Altitude	344517,26
Altitude	883640,66
Altitude	45

INFORMAÇÕES

Coordenação Técnica	COORDENADOR
Coordenação de Cartografia	COORDENADOR
Coordenação de Tratamento de Dados	COORDENADOR
Coordenação de Edição e Impressão	COORDENADOR
Coordenação de Diagramação	COORDENADOR
Coordenação de Diagramação e Diagramação de Informação	COORDENADOR



ELEMENTOS PLANIMÉTRICOS

CONVENÇÕES CARTOGRÁFICAS

ELEMENTOS ALTIMÉTRICOS

ELEMENTOS DE HIDROGRAFIA

ATUALIZAÇÕES CARTOGRÁFICAS

OSR MAGENTA - Lançamento em 01/01/2010
OSR VERDE - Lançamento aproximado sem comparação cartográfica

Convenções Temáticas

Verificação

LIMITES

Áreas especiais

OBS: Os limites provenientes das fontes "real" representadas na cor verde estão desatualizados e devem ser desconsiderados.

MAPA MUNICIPAL ESTATÍSTICO

Escala: 1 : 150.000

Sistema de Coordenadas Geográficas em Latitudes/Longitudes: 098°03' 20" W
Coordenadas Planas - Mercator: 102° 04' 30" W
Origem da projeção: 102° 04' 30" W
Fuso horário: UTC - 04:00
Datum: SIRGAS 2011

Este produto integra a coleção de mapas municipais gerados de forma automática a partir de dados de fontes de informação geográfica disponíveis para o IBGE, sendo a cartografia, em termos de conteúdo, baseada na Malha Municipal Digital do IBGE, que possibilita a geração de mapas temáticos, sendo adaptada para a impressão e consultada via sistemas cartográficos.

MINISTÉRIO DO PLANEJAMENTO, ORÇAMENTO E GESTÃO
SECRETARIA DE POLÍTICAS DE ECONOMIA E FINANÇAS
A DIRETORIA DE GEOGRAFIA, INSCRIÇÃO E GESTÃO DE DADOS
EM 16/08/2010, às 14:00h, em Brasília, DF.

GEOGRÁFICO		NOME	
UF	MUNICÍPIO	UF	MUNICÍPIO
TO	Mateiros		

Localização do município no Mapeamento Sistemático

Atuação das Partes do Mapa

Localização no Estado

Fonte: Mapa Índice do Brasil - IBGE

CRONOLOGIA

MALHA TERRITORIAL	2007
EDIÇÃO	11/08/2010
Revisão cartográfica e documentação técnica e atualização	Consultar Metadados

Mateiros - TO

ASPECTOS FÍSICOS

Região	ORIENTAL DO TOCANTINS
Município	JALAPAÇO
Altitude da Sede	Área
Latitude	-10,548
Longitude	-48,421
Coordenadas UTM	E: 344517,26 N: 8833640,66
ES	45

METADADOS

Coordenação Técnica	Coordenação de Cartografia	COORDENADOR
Coordenação de Produção	Coordenação de Sistemas Terrestres	COORDENADOR
Coordenação de Edição	Unidade Estatística do IBGE	COORDENADOR
Coordenação de Diagramação e Diagramação de Informação		COORDENADOR