

ELEMENTOS PLANIMÉTRICOS

CONVENÇÕES CARTOGRÁFICAS

ELEMENTOS ALTIMÉTRICOS

ELEMENTOS DE HIDROGRAFIA

ATUALIZAÇÕES CARTOGRÁFICAS

OSR MAGENTA - Lançamento em 01/01/2010
OSR VERDE - Lançamento aproximado sem comparação cartográfica

Convenções Temáticas

LIMITES

Obs: Os limites provenientes das Telhas "nadir" representadas na cor verde são desatualizados e devem ser desconsiderados.

MAPA MUNICIPAL ESTATÍSTICO

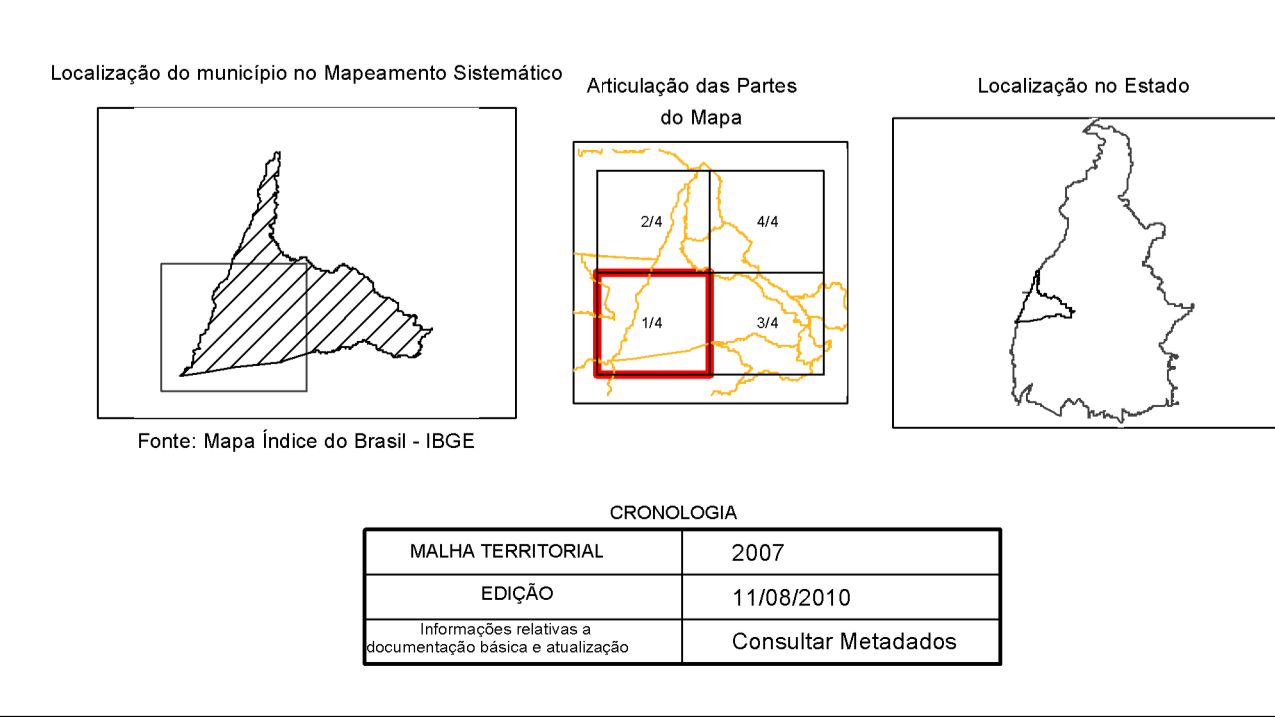
Escala: 1 : 150.000

Sistema de Coordenadas Geográficas em Latitudes e Longitudes - 1984 (SAD 69)
Coordenadas Planas - Mercator Universal UTM - Datum 1984
Origem do Datum Geográfico - 00° 00' 00" Sul - 50° 00' 00" Oeste
Datum Geográfico - 1984
Este produto integra a coleção de mapas municipais produzida pelo IBGE em parceria com as prefeituras locais. A partir do ano de 2010, os mapas municipais serão produzidos em parceria com o IBGE, sendo a partir de então, os mapas serão produzidos em parceria com o IBGE, sendo a partir de então, os mapas serão produzidos em parceria com o IBGE.

MINISTÉRIO DO PLANEJAMENTO, ORÇAMENTO E GESTÃO
INSTITUTO BRASILEIRO DE GEOGRAFIA E ESTATÍSTICA
A DIRETORIA DE GEOGRAFIA, INSCRIÇÃO E GESTÃO DE DADOS
DO MUNICÍPIO DE PIUM - TO
Até: 08/11/2011
Até: 08/11/2011
Até: 08/11/2011

GEODADOS

UNIDADE	TIPO	VALOR	NOME



ASPECTOS FÍSICOS

ASPECTOS SOCIAIS

ASPECTOS ECONÔMICOS

ASPECTOS CULTURAIS

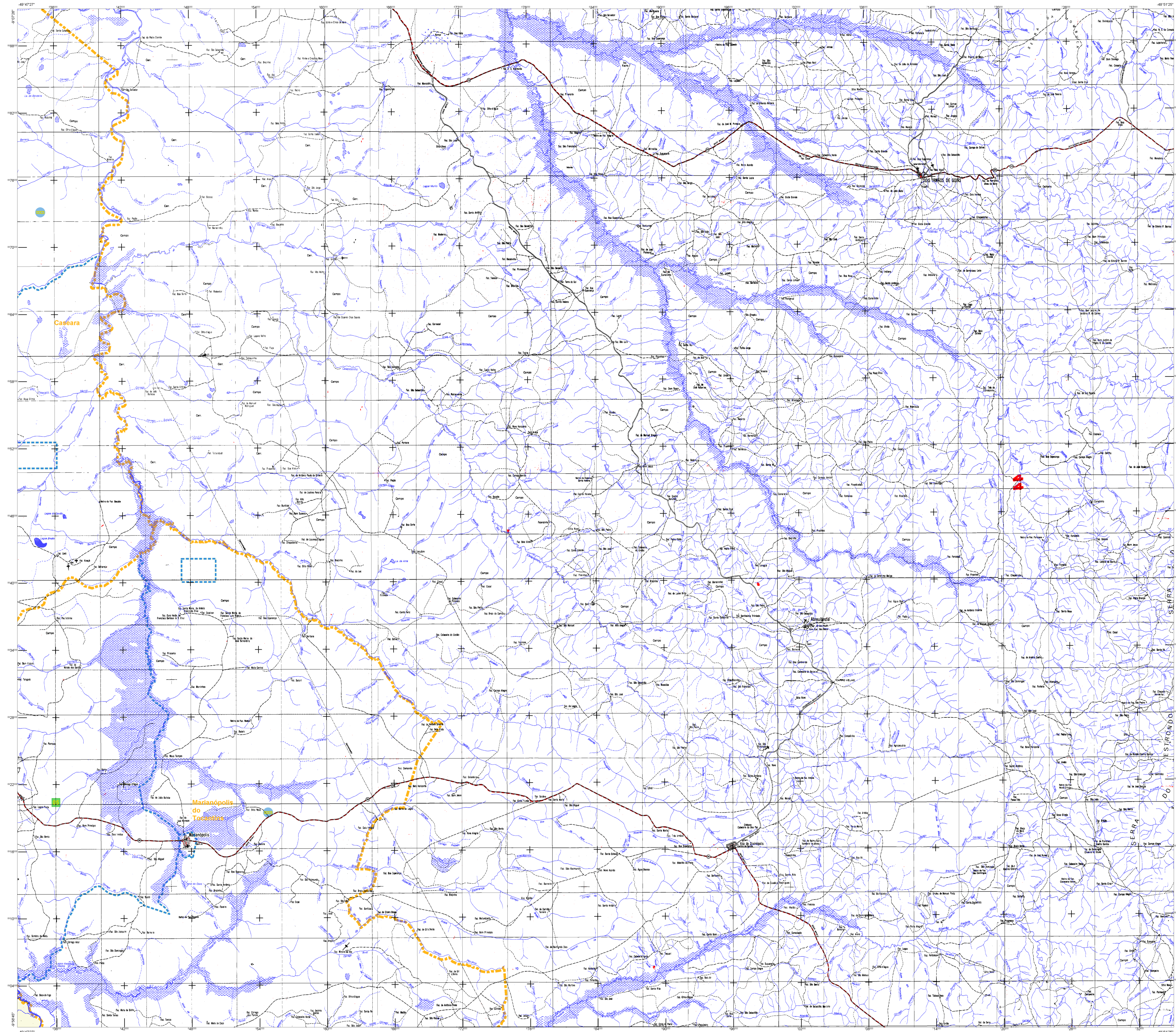
ASPECTOS AMBIENTAIS

ASPECTOS DEMOGRÁFICOS

ASPECTOS POLÍTICOS

ASPECTOS LEGAIS

ASPECTOS TÉCNICOS



ELEMENTOS PLANIMÉTRICOS

CONVENÇÕES CARTOGRÁFICAS

ELEMENTOS ALTIMÉTRICOS

ELEMENTOS DE HIDROGRAFIA

ATUALIZAÇÕES CARTOGRÁFICAS

COR MAGENTA - Lançamento em 01/01/2010
COR VERDE - Lançamento aproximado sem comprovação cartográfica

CONVENÇÕES TEMÁTICAS

Identificação

LIMITES

Áreas especiais

OBS: Os limites provenientes das telhas "vector" representadas na cor verde estão desatualizados e devem ser desconsiderados.

MAPA MUNICIPAL ESTATÍSTICO

Escala: 1 : 150 000

Sistema de Coordenadas Geográficas em Latitudes/Longitudes: SBRSA 2000
Coordenadas Planas: Mercator Universal UTM - SBRSA 2000
Origem do datum: SBRSA 2000 - Datum: Universal - UTM - S11
Coordenadas: 12° 58' 00" S - 48° 47' 22" W

Este produto integra a cadeia de dados geográficos produzidos pelo IBGE, desde a coleta de dados e a elaboração de mapas até a produção de mapas digitais em formato vetorial e em formato raster, sendo disponibilizados em formatos de arquivos de dados e em formatos de arquivos de imagens e cartografia digital.

MINISTÉRIO DO PLANEJAMENTO, ORÇAMENTO E GESTÃO
SECRETARIA DE POLÍTICAS ESTATÍSTICAS
DIRETORIA DE GEODÉSIA, GEOPROCESSAMENTO E GESTÃO DE DADOS
BRASÍLIA, 11/08/2010
PÁGINA 01 DE 01

GEOCODIGO		Nome
UF	MUNICÍPIO	
TO	1717503	Pium

Localização do município no Mapeamento Sistemático

Atuação das Partes do Mapa

Localização no Estado

Fonte: Mapa Índice do Brasil - IBGE

CRONOLOGIA

Malha Territorial	2007
Edição	11/08/2010
Formato Original e Documentação Técnica e Atualização	Consultar Metadados

ASPECTOS FÍSICOS

Localização

OCIDENTAL DO TOCANTINS

RIO FORMOSO

Área

Altitude da Sede

Coordenadas Geográficas

Latitude: -10.443

Longitude: -48.152

Coordenadas Planas

Utm: 69900 87

Utm: 884530 83

INFORMAÇÕES

Coordenação Técnica

Coordenação de Cartografia

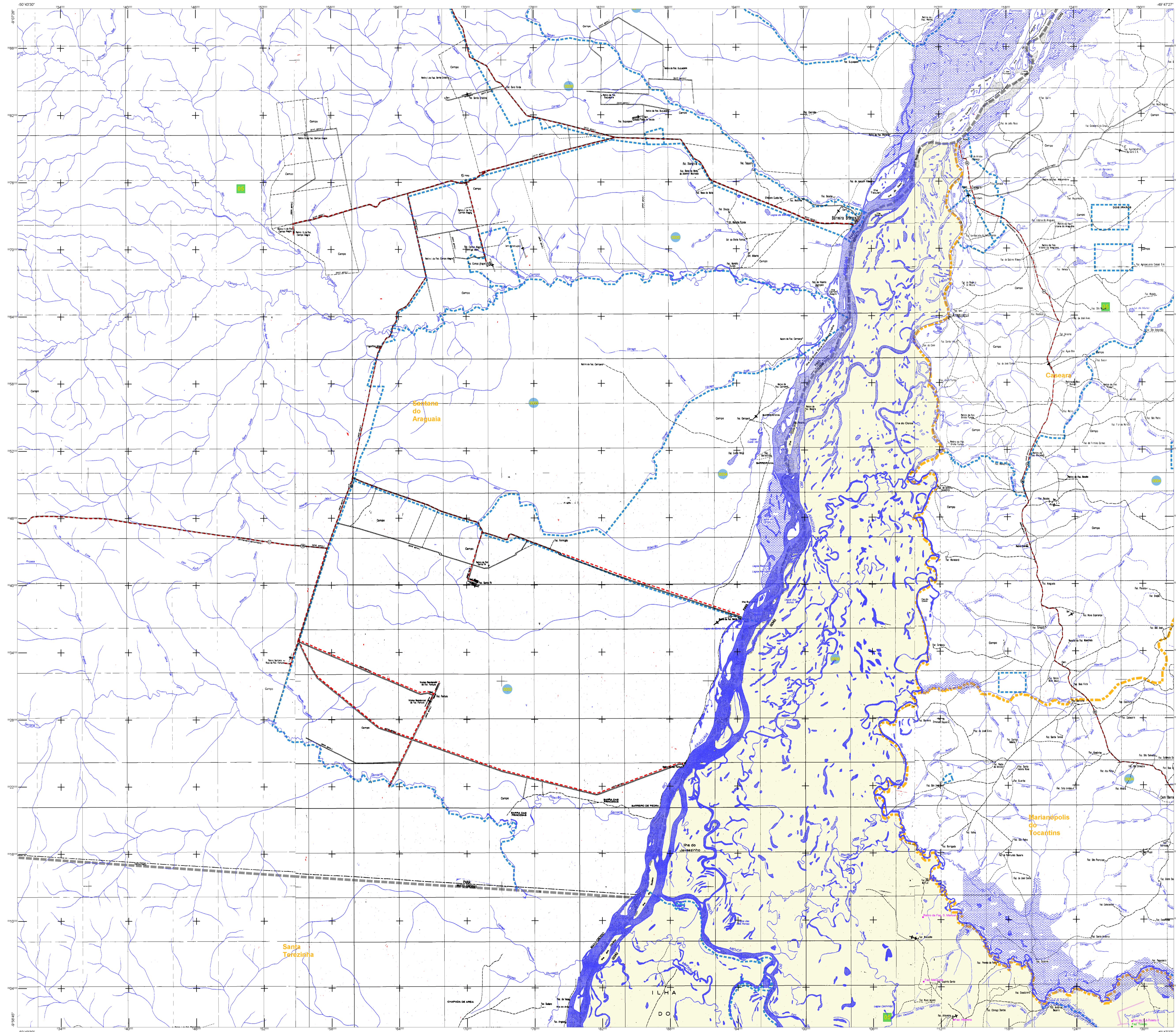
Coordenação de Estatística Territorial

Unidades Estatísticas do IBGE

Geoprocessamento

Centro de Documentação e Disseminação de Informação

CDM



CONVENÇÕES CARTOGRÁFICAS

ELEMENTOS PLANIMÉTRICOS	CONVENÇÕES CARTOGRÁFICAS
Edifícios	
Uzina, Escola, Misa	
Monte de cimento, Montão de água	
Canal de energia elétrica, Fiação	
Localidades	
Linhas de transmissão de energia elétrica	
Linhas telefônicas	
Rodovias	
Asfalto, estrada pavimentada	
Sem pavimentação	
Caminho não pavimentado	
Trilha, estrada e ciclovia	
Passagem de estrada federal, estadual	
Estacionamentos	
Estação de trem	
Estação de metrô	

ELEMENTOS ALTIMÉTRICOS

ELEMENTOS ALTIMÉTRICOS	CONVENÇÕES TEMÁTICAS
Ponto topográfico, Referência de nível	Limite: Distrital
Ponto altimétrico, Referência de nível	Sub-Distrital
Cota comparativa	Sectorial
Superfície deformada, Anexo	Identificação
	Distrito
	Sub-Distrito
	Sector
	Sector Urbano
	Sector Urbano

LIMITES

LIMITES	CONVENÇÕES TEMÁTICAS
Limite Internacional	Distrito
Limite Estadual	Sub-Distrito
Limite Municipal	Sector
Áreas especiais	Sector Urbano

MAPA MUNICIPAL ESTATÍSTICO

Escala: 1 : 150.000

Coordenadas Geográficas em Latitudes e Longitudes: 08°53'43" S 49°47'22" O

Coordenadas Planas - Mercator: UTM - 18Q - 644 300

Quadro de Referência Geográfica: 18Q - 644 300

Este produto integra a coleção de mapas municipais gerados em parceria com os municípios. A partir de 2010, os dados de área e população foram atualizados com base no IBGE 2010 e estão em conformidade com o Sistema de Informação Geográfica do IBGE. O IBGE não se responsabiliza por danos ou prejuízos decorrentes do uso indevido da informação e/ou da interpretação dos dados cartográficos.

MINISTÉRIO DO PLANEJAMENTO, ORÇAMENTO E GESTÃO

SECRETARIA DE POLÍTICAS DE DESENVOLVIMENTO TERRITORIAL

COORDENADORIA DE DESENVOLVIMENTO TERRITORIAL

INSTITUTO BRASILEIRO DE GEOGRAFIA E ESTATÍSTICA

Brasília, 18/11/2010

Elaborado por: IBGE/IBGE

COORDENADORIA DE DESENVOLVIMENTO TERRITORIAL

COORDENADORIA DE DESENVOLVIMENTO TERRITORIAL	NOME

Localização do município no Mapeamento Sistemático

Ativação das Partes do Mapa

Localização no Estado

Aspectos Físicos

Divisão	OCIDENTAL DO TOCANTINS
Município	PIUM
Área	
Altitude da Sede	
Coordenadas Geográficas	
Latitude	-10.443
Longitude	-49.152
Coordenadas Planas	
UTM	644 300
Quadrante	18Q
Quilômetro	644 300

Malha Territorial

Malha Territorial	2007
Edição	11/08/2010
Elaborado por	Coordenação de Mapeamento Sistemático
Atualizado por	Coordenação de Mapeamento Sistemático