

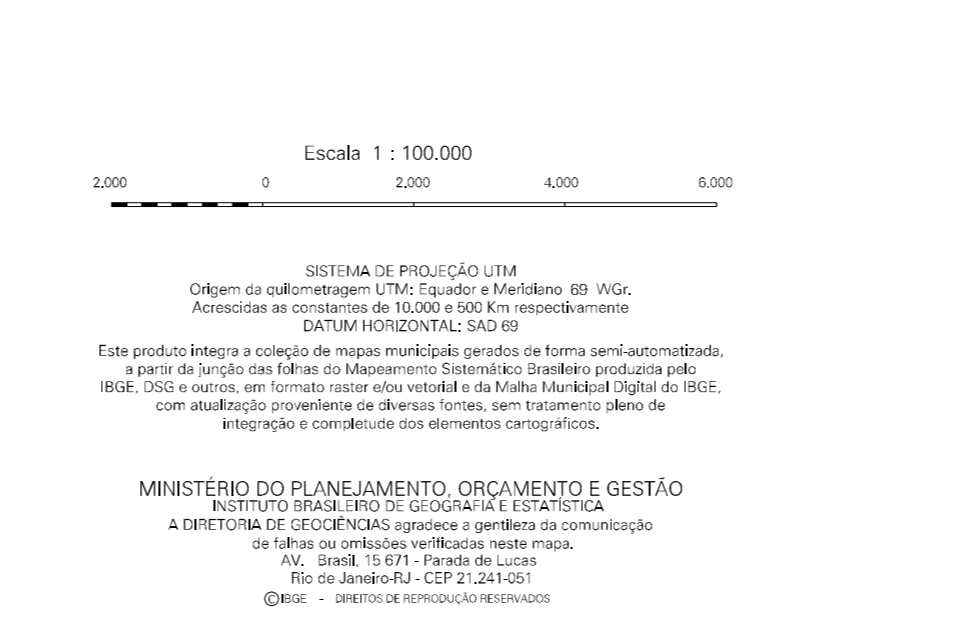
CONVENÇÕES CARTOGRÁFICAS

ELEMENTOS PLANIMÉTRICOS	ELEMENTOS ALTIMÉTRICOS
Edificações Igreja, Escola, Mina Moinho de vento, Moinho de água Campo de emergência, Farol Localidades	Pontos trigonométricos , Referência de nível Ponto astronômico , Ponto barométrico Cota comprovada Superfície deformada , Areia
Linha transmissora de energia , Cerca Linha telefônica	Cursos de HIDROGRAFIA Curso d'água intermitente Lago ou lagoa intermitente Terreno sujeito à inundação, Salina Brejo ou pantano Poço (água), Nascente Rápidos e cachoeiras grandes Rápidos e cachoeiras Rocha submersa e a descoberto Molho e represa, Terra e alvenaria Ancoradouro, Rio seco ou de aluvião Recife rochoso
Rodovias auto-estrada pavimentada sem pavimentação caminho carroçável rua, caminho e pista prefeitura estadual Ferrovias bitola larga bitola estreita	Convenções Temáticas Limites: Distrital Sub-Distrital Setor Censitário

Mapa Digital em PDF
COR MAGENTA - Levantamentos por GPS e/ou Imagens de Satélites
COR VERDE - Lançamento aproximado sem comprovação cartográfica

MAPA MUNICIPAL ESTATÍSTICO

Escola 1:100.000

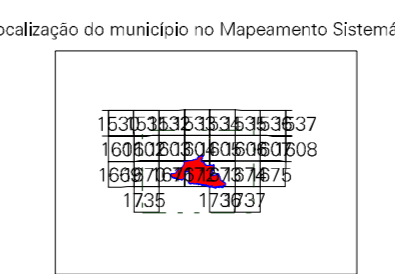


Este produto integra a coleção de mapas municipais gerada de forma semi-automatizada, a partir do conjunto das folhas do Mapeamento Sistemático Brasileiro produzida pelo IBGE. OSIS e outros, em formato raster e/ou vetorial e da Atlas Municipal Digital do IBGE, com atualização proveniente de diversas fontes, sem tratamento plano de integração e construção de elementos cartográficos.

MINISTÉRIO DO PLANEJAMENTO, ORÇAMENTO E GESTÃO
INSTITUTO BRASILEIRO DE GEOGRAFIA E ESTATÍSTICA
DIRETORIA DE GEOGRAFIA, PESQUISA E GESTÃO DE INOVAÇÃO
LABORATÓRIO DE ANÁLISE DE DADOS E SIG
AV. BRASIL, 15.071 - Parque de Lúcia
Rio de Janeiro-RJ - CEP 21.151-001
© 2007 - Instituto Brasileiro de Geografia e Estatística

GEOCÓDIGO		NOME	
Distrito	Subdistrito		
120010405	BRASILIA		

LOCALIZAÇÃO DO MUNICÍPIO NO Mapeamento Sistemático



Arquitetura das Partes do Mapa

LOCALIZAÇÃO NO ESTADO

VALIA TERRITORIAL	EDICIÓN
2/1 2/2	30-07-2007
Atualização relativa à documentação atual e atualização	
Consultar Metadados	

ASPECTOS FÍSICOS

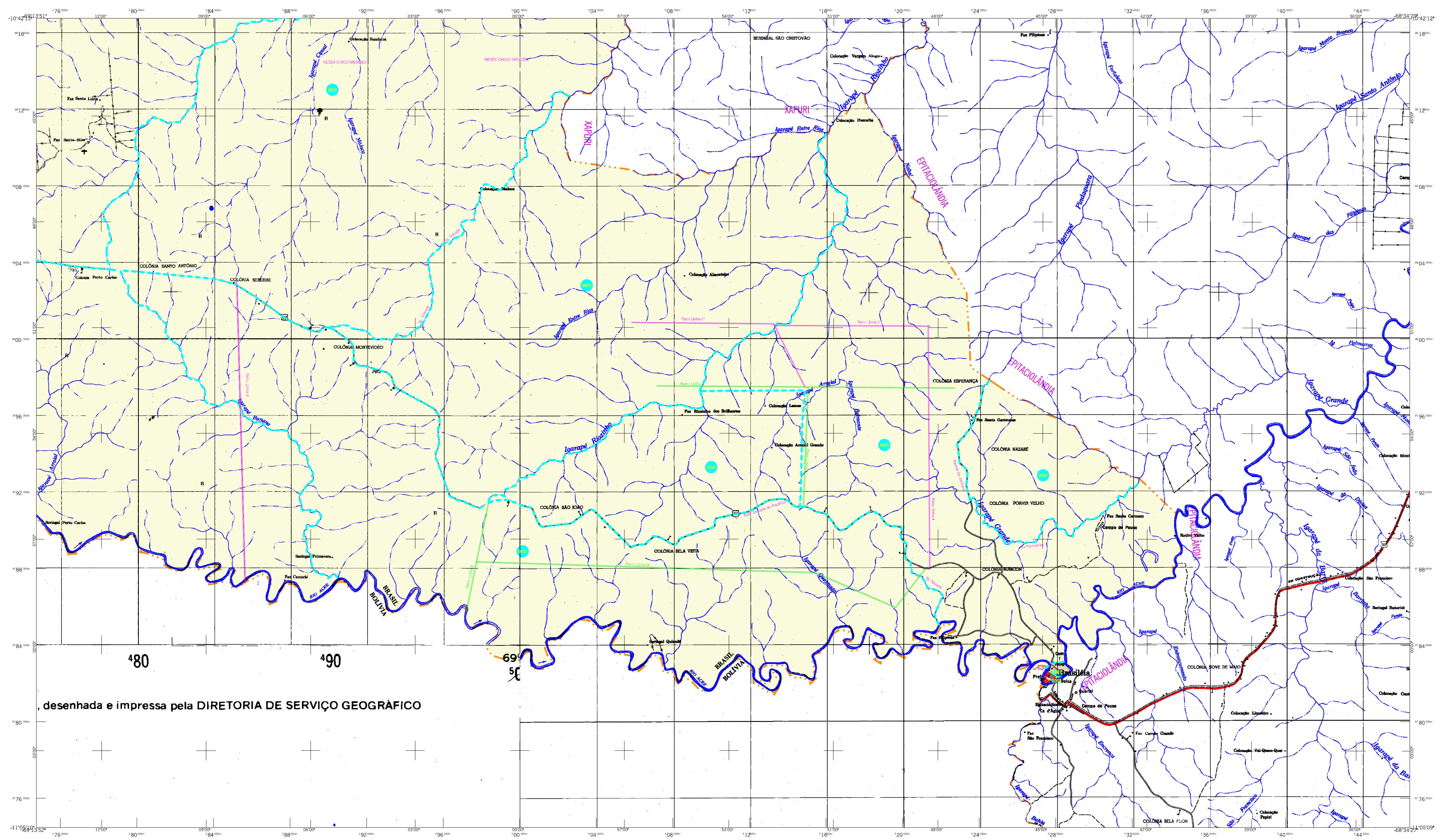
COORDENADAS DA SERIE	
Latitude	Longitude
-11.010	-68.748

Área: 2926,6 km²

MC 69

IMPLEMENTACIÓN

Coordenação Técnica	Coordenação de Cartografia
CGAR	
Coordenação Temática	Coordenação de Estruturas Territoriais
CETE	
Unidades Produtoras	Unidades Estilísticas do IBGE
Desenho	Centro de Documentação e Disseminação de Informação
	CDID



desenhada e impressa pela DIRETORIA DE SERVIÇO GEOGRÁFICO

CONVENÇÕES CARTOGRÁFICAS

ELEMENTOS PLANIMÉTRICOS

- Edificações: Igreja, Escola, Mina, Molinho de vento, Molinho de água, Campo de emergência, Farol, Localidades.
- Linha transmissora de energia: Cerca, Linha telefônica.
- Rodovias: auto-estrada, pavimentada, sem pavimentação, caminho carroçável, trilha, caminho e placota, prefixo de estrada: federal, estadual.
- Ferrovias: bitola larga, bitola estreita.

ELEMENTOS ALTIMÉTRICOS

- Ponto trigonométrico, Referência de nível, Ponto astronômico, Ponto barométrico, Cota comprovada, Superfície deformada, Areia.

ELEMENTOS DE HIDROGRAFIA

- Curso d'água Intermitente, Lago ou lagoa Intermitente, Terreno sujeito a inundação, Salina, Brejo ou pantano, Poço, Açude, Nascente, Rápidos e cachoeiras grandes, Rápidos e cachoeiras, Rocha submersa e descoberto, Molho e represa: terra e alvenaria, Ancoradouro, Rio seco ou de alívio, Recife rochoso.

CONVENÇÕES TEMÁTICAS

Limite: Distrital	Sub-Distrital	Sector: Rural	Sector: Urbano Aglomerado Rural

LIMITES

- Internacional
- Interestadual
- Intermunicipal
- Áreas especiais

ATUALIZAÇÕES CARTOGRÁFICAS

- COR MAGENTA - Levantamentos por GPS ou Imagens de Satélites
- COR VERDE - Lançamento aproximado sem comprovação cartográfica

MAPA MUNICIPAL ESTATÍSTICO

Divisão Político-Administrativa

GEOCÓDIGO	Subdistrito	NOME
120010405	BRASILEIA	BRASILEIA

Escala 1:100.000

SISTEMA DE PROJEÇÃO UTM
Origem da calsontagem UTM: Equador e Meridiano 59 W/G.
Acessões as coordenadas de 10.000 a 500.000 m no desenvolvimento ESTIMOS HORIZONTAIS: SADO

Este produto integra a coleção de mapas municipais gerados de forma semi-automatizada, a partir de dados das folhas do Mapeamento Sistemático Brasileiro produzidas pelo IBGE, desde 2005, e outros, em formato raster e/ou vetorial e da Base Nacional Digital do IBGE, com atualização proveniente de diversas fontes, sem tratamento plano de integração e correção dos elementos cartográficos.

MINISTÉRIO DO PLANEJAMENTO, ORÇAMENTO E GESTÃO
INSTITUTO BRASILEIRO DE GEOGRAFIA E ESTATÍSTICA
DIRETORIA DE GEOGRAFIA: produção e gestão da cartografia de tabuleiros e cartografia de tabuleiros
Av. Brasil, 15.071 - Paralelo de Luiza
Rio de Janeiro - RJ - CEP 21.101-001
© 2007 - IBGE

Brasília-AC

Localização do município no Mapeamento Sistemático

Articulação das Partes do Mapa

Localização no Estado

ASPECTOS FÍSICOS

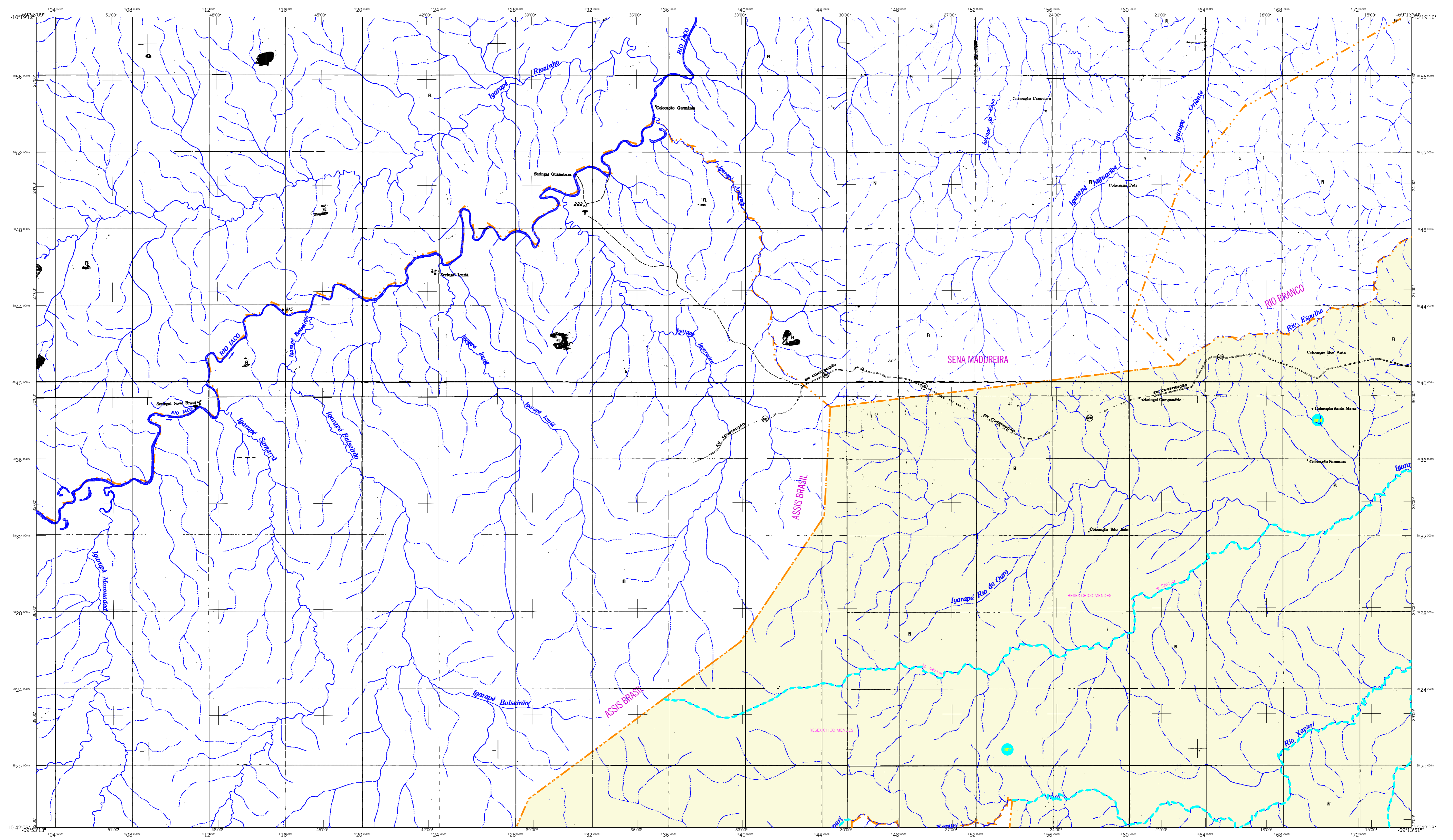
Mesorregião: VALE DO AÇÚCAR	Coordenação de Geografia	CGAR
Microrregião: BRASILEIA	Coordenação de Territórios	CETE
Área: 3976,6 km ²	Coordenação de Estruturas Territoriais	CETE
Latitude: -11,010	Unidades Produtoras: Unidades Estatísticas do IBGE	MC
Longitude: -48,748	Unidades Estatísticas do IBGE	69

IMPLEMENTAÇÃO

Coordenação Técnica: Coordenação de Geografia	CGAR
Coordenação de Territórios: Coordenação de Territórios	CETE
Unidades Produtoras: Unidades Estatísticas do IBGE	MC
Elaboração: Centro de Documentação e Disseminação de Informação	CDDI

CRONOLOGIA

VALIA TERRITORIAL	2007
EDIÇÃO	30-07-2007
Informações relativas a documentação técnica e atualização	Consultar Metadados



CONVENÇÕES CARTOGRÁFICAS

ELEMENTOS PLANIMÉTRICOS	ELEMENTOS ALTIMÉTRICOS
Edificações Igreja, Escola, Mina Moinho de vento, Moinho de água Campo de emergência, Farol Localidades	Ponto trigonométrico, Referência de nível Ponto astronômico, Ponto barométrico Cota comprovada Superfície deformada, Areia
Linha transmissora de energia, Cerca Linha telefônica	ELEMENTOS DE HIDROGRAFIA Curso d'água Intermitente Lago ou lagoa Intermitente Terreno sujeito a inundação, Salina Brejo ou pantano Poço (água), Nascente Rápidos e cachoeiras grandes Rápidos e cachoeiras Rocha submersa e a descoberto Molho e represa; terra e alvarado Ancoradouro, Rio seco ou de alvêlo Recife rochoso
Rodovias auto-estrada pavimentada sem pavimentação caminho carroçável rua, caminho e placal prefeio de estrada: federal, estadual	Convenções Temáticas Limites: Distrital Sub-Distrital Setor Censitário Identificação Distrito: 05 Sub-Distrito: 06B Setor Rural: 125 Setor Urbano Aglomerado Rural: 126
Ferrovias bitola larga bitola estreita	LIMITES Internacional intermunicipal intermunicipal áreas especiais

MAPA MUNICIPAL ESTATÍSTICO

Divisão Político-Administrativa

Distrito	Subdistrito	NOME
120010405		BRASILEIA

Escala 1 : 100.000

SISTEMA DE PROJEÇÃO UTM
Datum de alinhamento UTM, Equador e Meridiano 59 W.G.
Adoção de contornos de 10.000 a 500 m respectivamente
DATUM HORIZONTAL: SAD 69

Este produto integra a coleção de mapas municipais gerada de forma semi-automatizada, a partir de fontes do Mapeamento Sistemático Brasileiro produzido pela IBGE, OSIS e outros, em formato raster e/ou vetorial e da Atlas Municipal Digital do IBGE, com atualização proveniente de diversas fontes, sem tratamento plano de integração e correção dos elementos cartográficos.

MINISTÉRIO DO PLANEJAMENTO, ORÇAMENTO E GESTÃO
INSTITUTO BRASILEIRO DE GEOGRAFIA E ESTATÍSTICA
DIRETORIA DE GEOGRAFIA, ESTATÍSTICA E GESTÃO DE ORÇAMENTO
e Estatística
Av. Brasil, 15.071 - Paralelo Sul
Rio de Janeiro - RJ - CEP 21.121-001
©IBGE - 2007

Brasília-AC

GEOCÓDIGO		NOME	
Distrito	Subdistrito		
120010405		BRASILEIA	

Localização do município no Mapeamento Sistemático

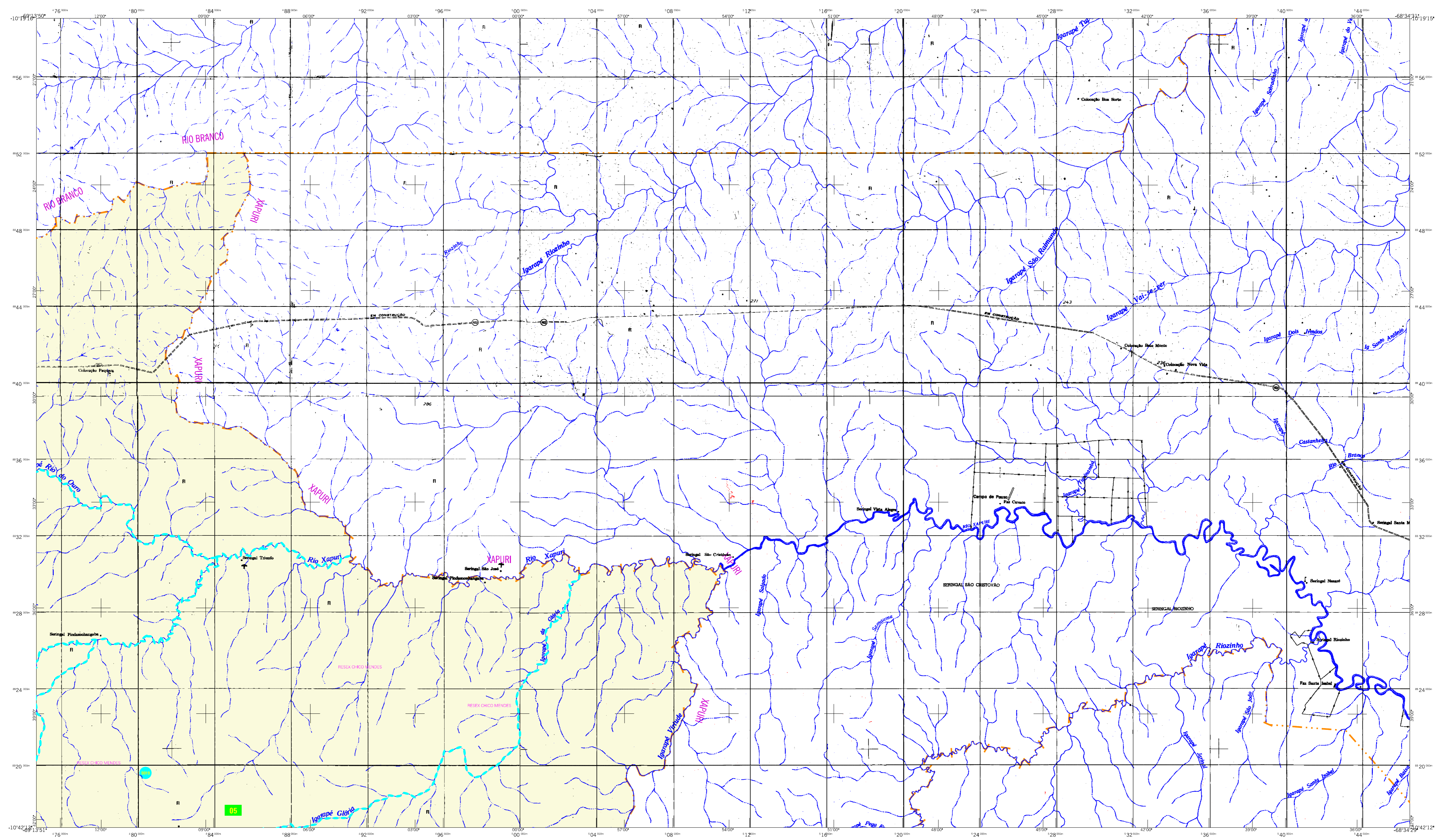
Arquiação das Partes do Mapa

Localização no Estado

ASPECTOS FÍSICOS	
Mesorregião:	VALE DO AÇÚCAR
Microrregião:	BRASILEIA
Área:	357,6 km ²
Altitude da Sede:	106 m
COORDENADAS DA SEDE	
Latitude:	-11.010
Longitude:	-48.748
MC	69

IMPLEMENTAÇÃO	
Coordenação Técnica:	CGAR
Coordenação de Cartografia:	CGAR
Coordenação Temática:	CETE
Coordenação de Estruturas Territoriais:	CETE
Unidades Produtoras:	Unidades Estaduais do IBGE
Elaboração:	Unidades Estaduais do IBGE
Bases:	Centro de Documentação e Disseminação de Informação
CD00	

CRONOLOGIA	
VALIA TERRITORIAL	2007
EDIÇÃO	30-07-2007
Informações relativas à documentação técnica e atualização	Consultar Metadados



CONVENÇÕES CARTOGRÁFICAS

ELEMENTOS PLANIMÉTRICOS

Edificações: Igreja, Escola, Mina, Moinho de vento, Moinho de água, Campo de emergência, Farol, Localidades.

Linha transmissora de energia, Cerca, Linha telefônica.

Rodovias: auto-estrada pavimentada, sem pavimentação, sem pavimentação, caminho carroçável, trilha, caminho e placa, prefixo de estrada: federal, estadual.

Ferrovias: bitola larga, bitola estreita.

ELEMENTOS ALTIMÉTRICOS

Ponto trigonométrico, Referência de nível, Ponto astronômico, Ponto barométrico, Cota comprovada, Superfície deformada, Areia.

ELEMENTOS DE HIDROGRAFIA

Curso d'água intermitente, Lago ou lagoa intermitente, Terreno sujeito a inundação, Salina, Brejo ou pantano, Poço, Lagoa, Nascente, Rápidos e cachoeiras grandes, Rápidos e cachoeiras, Rocha submersa e a descoberto, Molho e represa, Terra o alvenaria, Ancoradouro, Rio seco ou de alívio, Recife rochoso.

CONVENÇÕES TEMÁTICAS

Límites: Distrital, Sub-Distrital, Setor Censitário.

Identificação: Distrito (05), Sub-Distrito (06), Setor Rural (07), Setor Urbano Aglomerado Rural (08).

LIMITES

Internacional, interestadual, intermunicipal, áreas especiais.

ATUALIZAÇÕES CARTOGRÁFICAS

COR MAGENTA - Levantamentos por GPS e/ou Imagens de Satélites
COR VERDE - Lançamento aproximado sem comprovação cartográfica

MAPA MUNICIPAL ESTATÍSTICO

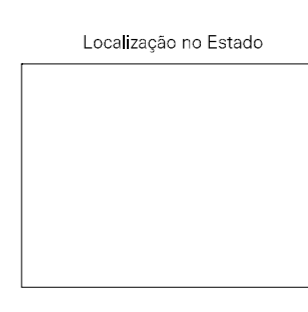
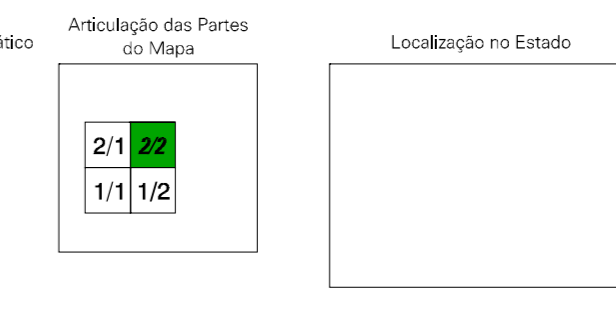
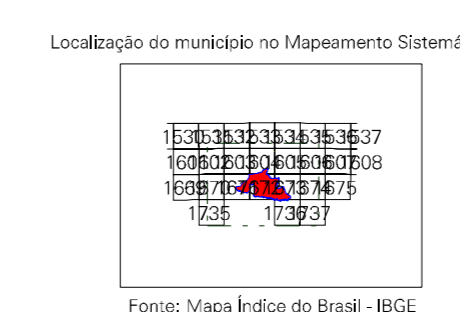
Escala 1 : 100.000

SISTEMA DE PROJEÇÃO UTM
Origem da calsonagem UTM: Equador e Meridiano 59 W.G.
Adoção de contornos de 10.000 a 500 m respectivamente
DATUM HORIZONTAL: SAD 69

Este produto integra a coleção de mapas municipais gerados de forma semi-automatizada, a partir de Junção das folhas do Mapeamento Sistemático Brasileiro produzida pela IBGE, OSIS e outros, em formato raster e/ou vetorial e da Análise Espacial Digital do IBGE, com atualização proveniente de diversas fontes, sem tratamento plano de integração e correção dos elementos cartográficos.

MINISTÉRIO DO PLANEJAMENTO, ORÇAMENTO E GESTÃO
INSTITUTO BRASILEIRO DE GEOGRAFIA E ESTATÍSTICA
DIRETORIA DE GEOGRAFIA: produção e gestão da comunicação
de dados e informações verificadas neste mapa.
Av. Brasil, 15.071 - Funchal de Luísa
Rio de Janeiro-RJ - CEP 21.101-010
©IBGE - 2007

GEOCÓDIGO		NOME	
Distrito	Subdistrito		
120010405	BRASILEIA		



Brasília-AC

ASPECTOS FÍSICOS

Mesorregião: VALE DO AÇÚCAR
Município: BRASILÉIA
Área: 3926,6 km²
Altitude da Sede: 69 m

COORDENADAS DA SEDE

Latitude: -11,010 E: 52,708 MC
Longitude: -48,748 N: 8,78289 MC

IMPLEMENTAÇÃO

Coordenação Técnica: CGAR
Coordenação de Cartografia: CGAR
Coordenação Temática: CETE
Coordenação de Estruturas Territoriais: CETE
Unidades Produtoras: Unidades Estaduais do IBGE
Bases: Centro de Documentação e Disseminação de Informação: CD00

CRONOLOGIA

VALIA TERRITORIAL: 2007
EDIÇÃO: 30-07-2007
Informações relativas a documentação técnica e atualização: Consultar Metadados