

MAPA MUNICIPAL ESTATÍSTICO

ELEMENTOS PLANIMÉTRICOS

- Edifícios
- Igreja, Escola, Mina
- Molho de vento, Molho de água
- Campo de emergência, Farol
- Localidades
- Linha transmissora de energia, Cerca
- Linha telefônica
- Rodovias
- auto-estrada
- pavimentada
- sem pavimentação
- sem pavimentação
- caminho carroçável
- trilha, caminho e pátada
- prefeio de estrada: federal, estadual
- Ferrovias
- bitola larga
- bitola estreita

ELEMENTOS ALTIMÉTRICOS

- Ponto trigonométrico, Referência de nível
- Ponto astronômico, Ponto barométrico
- Cota comprovada
- Superfície deformada, Área

ELEMENTOS DE HIDROGRAFIA

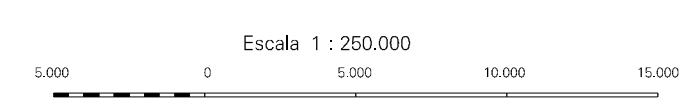
- Curso d'água intermitente
- Lago ou lagoa intermitente
- Terreno sujeito a inundação, Salina
- Bleio ou plantão
- Popa (língua), Nascente
- Rápidos e catarratas grandes
- Rápidos e catarratas
- Molhe e represa: terra e alvenaria
- Ancoradouro, Rio seco ou de aluvião
- Relevo rochoso

Convenções Temáticas

Limites: Distrital	Sub-Distrital	Sector Rural	Sector Urbano
Sub-Distrital	Sector Rural	Sector Urbano	Sub-Distrital

LIMITES

internacional	intermunicipal	intermunicipal	áreas especiais
---------------	----------------	----------------	-----------------



ESCALA 1 : 250.000

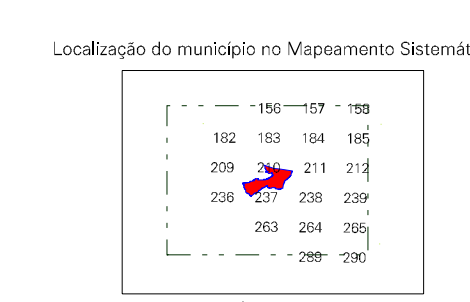
SISTEMA DE PROJEÇÃO UTM  
Origem de coordenadas UTM Equador e Meridiano 75 WGR.  
Acrescidas as constantes de 10.000 e 500 km respectivamente  
DATUM GEODÉSICO: SIA2011

Este produto integra a coleção de mapas municipais gerados de forma semi-automatizada, a partir do projeto de Lei do Mapeamento Sistemático de Trabalho produzido pelo IBGE, 2010 e demais, em formato raster e/ou vetorial de Malha Municipal Digital do IBGE, com atualização proveniente de diversas fontes, sem tratamento pleno de interpretação e conclusão dos elementos cartográficos.

MINISTÉRIO DO PLANEJAMENTO, ORÇAMENTO E GESTÃO  
INSTITUTO BRASILEIRO DE GEOGRAFIA E ESTATÍSTICA  
A DIRETORIA DE GEOCIÊNCIAS é responsável pela produção de mapas e cartografias em geral, com exceção de mapas e cartografias em geral, com exceção de mapas e cartografias em geral, com exceção de mapas e cartografias em geral.

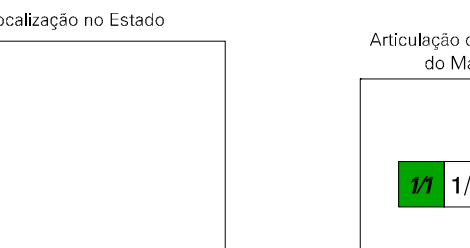
Divisão Político-Administrativa

GEOCÓDIGO	NOOME
Distrito	
120020305	CRUZEIRO DO SUL



Localização do município no Mapeamento Sistemático

Fonte: Mapa Índice do Brasil-IBGE



Cruzeiro do Sul-AC

ASPECTOS FÍSICOS

Microrregião:	VALE DO JURUÁ		
Mesorregião:	CRUZEIRO DO SUL		
Área:	6746,9 km²		
Coordenadas da Sede:			
Latitude:	-7,831	Longitude:	-72,870
Altitude:	75 m		

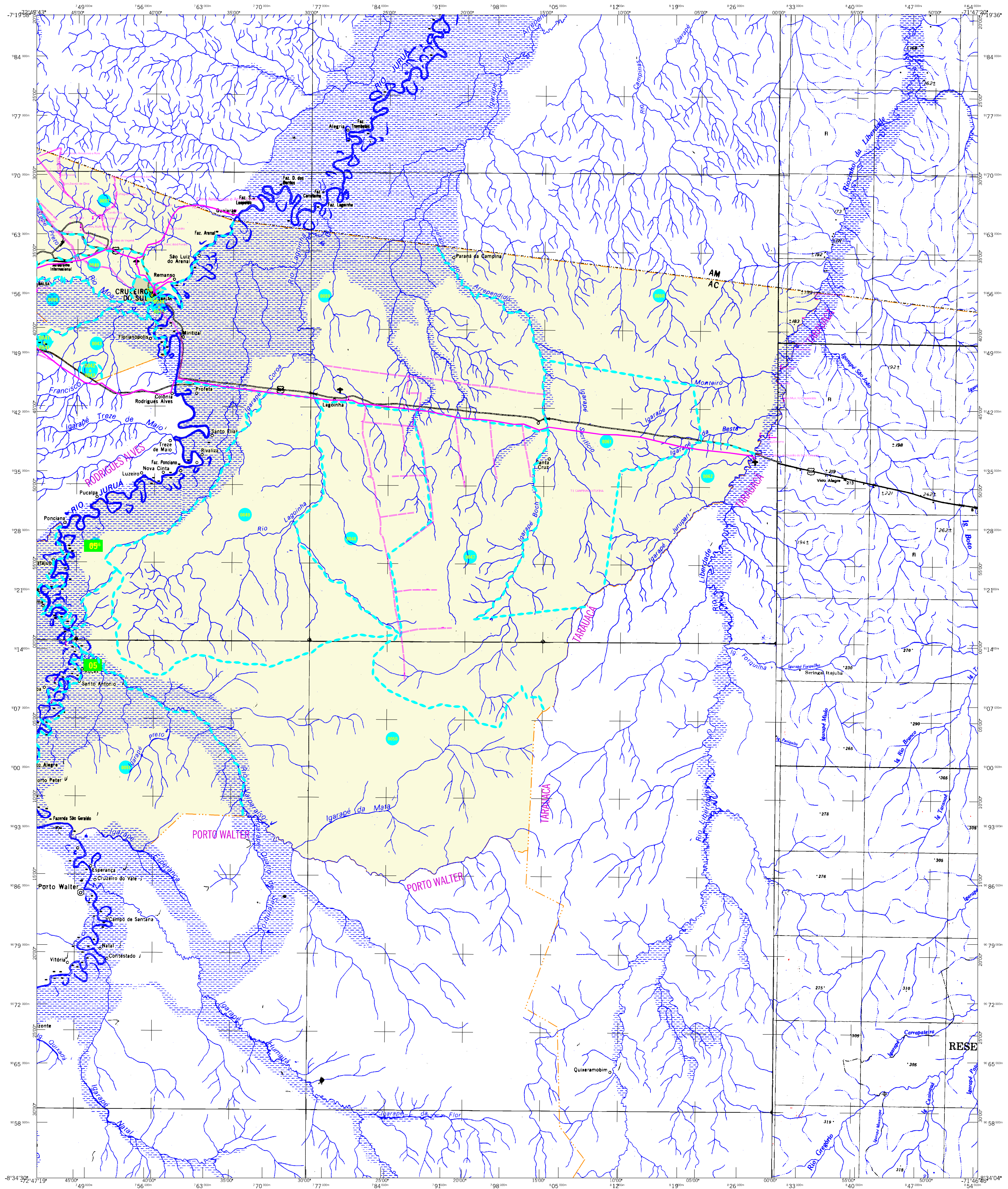
CHRONOLOGIA

Malha Territorial	2007
Edição	30-07-2007
Informações relativas à documentação técnica e atualização	Consultar Mecadados

IMPLEMENTAÇÃO

Coordenação Técnica:	Coordenação de Cartografia	CCAR
Coordenação Temática:	Coordenação de Estruturas Territoriais	CETE
Unidades Produtoras:	Unidades Estaduais do IBGE	
Execução:	Centro de Documentação e Disseminação da Informação	CCDI





## MAPA MUNICIPAL ESTATÍSTICO

### ELEMENTOS PLANIMÉTRICOS

- Edificações
- Igreja, Escola, Mina
- Molho de vento, Molho de água
- Campo de emergência, Farol
- Localidades
- Linha transmissora de energia, Cerca
- Linha telefônica
- Rodovias
- auto-estrada
- pavimentada
- sem pavimentação
- sem pavimentação
- caminho carroçável
- trilha, caminho e pátada
- prefeio de estrada: federal, estadual
- Ferrovias
- bitola larga
- bitola estreita

### CONVENÇÕES CARTOGRÁFICAS

#### ELEMENTOS ALTIMÉTRICOS

- Ponto trigonométrico, Referência de nível
- Ponto astronômico, Ponto barométrico
- Cota comprovada
- Superfície deformada, Área

#### ELEMENTOS DE HIDROGRAFIA

- Curso d'água intermitente
- Lago ou lagoa intermitente
- Terreno sujeito a inundação, Salina
- Bêlo ou plantano
- Popa (lígal), Nascente
- Rápidos e cataratas grandes
- Rápidos e cataratas
- Rocha submersa e a descoberto
- Molhe e represa: terra e alvenaria
- Ancoradouro, Rio seco ou de aluvião
- Relevo rochoso

Convenções Temáticas			
Limites: Distrital	Sub-Distrital	Sector Rural	Sector Urbano
[Green Box]	[Green Box]	[Green Box]	[Green Box]
[Green Box]	[Green Box]	[Green Box]	[Green Box]
[Green Box]	[Green Box]	[Green Box]	[Green Box]
[Green Box]	[Green Box]	[Green Box]	[Green Box]

**LIMITES**  
internacional  
intermunicipal  
intermunicipal  
áreas especiais

Escala 1 : 250.000

0 5.000 10.000 15.000

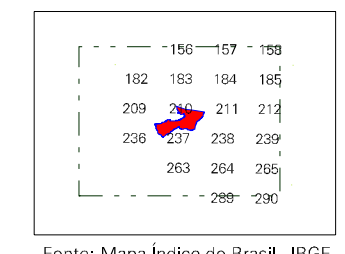
SISTEMA DE PROJEÇÃO UTM  
Origem da quadriculagem UTM Equador e Meridiano 75 WGR.  
Acréscimos as coordenadas de 10.000 e 500 km respectivamente  
DATUM: MERCATOR (SAD 69)

Este produto integra a coleção de mapas municipais gerados de forma semi-automatizada,  
a partir da junção dos dados do Mapeamento Sistemático Brasileiro produzidos pelo  
IBGE, 2007 e outros, em formato raster e/ou vetorial da Malha Municipal Digital do IBGE,  
com atualização proveniente de diversas fontes, sem tratamento pleno de  
interpretação e conclusão dos elementos cartográficos.

MINISTÉRIO DO PLANEJAMENTO, ORÇAMENTO E GESTÃO  
INSTITUTO BRASILEIRO DE GEOGRAFIA E ESTATÍSTICA  
A DIRETORIA DE GEOCÓDigos e Estatística gerou este produto  
de fatos ou opiniões verificadas neste momento.  
Rio de Janeiro RJ - CEP 21.241-051  
© 2007 - Todos os direitos reservados

GEOCÓDIGO		NOME	
Distrito	Subdistrito		
120020305		CRUZEIRO DO SUL	

Localização do município no Mapeamento Sistemático



Fonte: Mapa Índice do Brasil - IBGE

Localização no Estado

Articulação das Partes do Mapa

1/1

### Cruzeiro do Sul-AC

ASPECTOS FÍSICOS	
Microrregião:	VALE DO JURUÁ
Mesorregião:	CRUZEIRO DO SUL
Altitude da Sede:	Área: 6746,9 km²
COORDENADAS DA SEDE	
Latitude: -7,831	E: 75,7059
Longitude: -72,870	N: 9155798
M.C. 75	
CRONOLOGIA	
MALHA TERRITORIAL	2007
EDIÇÃO	30-07-2007
Informações relativas à documentação técnica e atualização	
Consultar Mecadados	
IMPLEMENTAÇÃO	
Coordenação Técnica:	CCAR
Coordenação Cartográfica:	CCAR
Coordenação de Estruturas Territoriais:	CETE
Unidades Produtoras:	Unidades Estaduais do IBGE
Elaboração:	
Centro de Documentação e Disseminação da Informação - CDGI	