

**CONVENÇÕES CARTOGRÁFICAS**

**ELEMENTOS PLANIMÉTRICOS**

- Edificações: Igreja, Escola, Mina, Molinho de vento, Molinho de água, Campo de emergência, Farol, Localidades
- Linha transmissora de energia, Cerca, Linha telefônica
- Rodovias: aut-estrada, pavimentada, sem pavimentação, caminho carroçável, trilha, caminho e placa, profeta de estrada: federal, estadual
- Ferrovias: bitola larga, bitola estreita

**ELEMENTOS ALTIMÉTRICOS**

- Ponto trigonométrico, Referência de nível, Ponto astronômico, Ponto barométrico, Cota comprovada, Superfície deformada, Anela

**ELEMENTOS DE HIDROGRAFIA**

- Curso d'água intermitente, Lago ou lagoa intermitente, Terreno sujeito a inundação, Salina, Brejo ou pântano, Poço (água), Nascente, Rápidos e cachoeiras grandes, Rápidos e cachoeiras, Rochas e estradas, Rocha submersa e a descoberto, Molhe e represa: terra e alvenaria, Ancoradouro, Ilhéu seco ou de alívio, Recife rochoso

**CONVENÇÕES TEMÁTICAS**

Limite: Distrital	Sub-Distrital	Setor	Identificação
05	06	Rural	07

**LIMITES**

- Internacional
- Interestadual
- Intermunicipal
- Áreas especiais

**ATUALIZAÇÕES CARTOGRÁFICAS**

- COR MAGENTA: Levantamentos por GPS e/ou Imagens de Satélites
- COR VERDE: Lançamento aproximado sem comprovação cartográfica

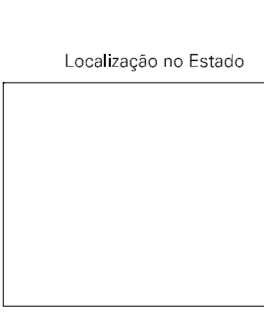
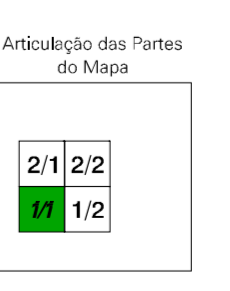
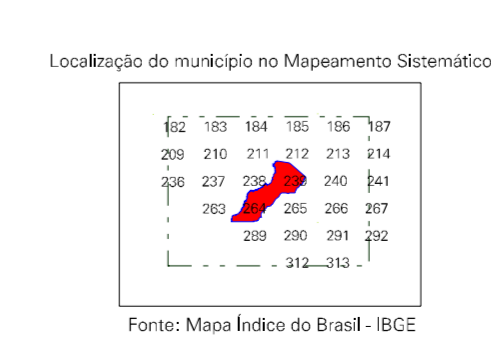
**MAPA MUNICIPAL ESTATÍSTICO**

Escala 1:250.000

SISTEMA DE PROJEÇÃO UTM  
Objeto de governo: UTM Equatorial e Meridiano 69 WGS  
Acordada no protocolo de 1980 e 1983 em respectivamente  
DATUM HORIZONTAL: SAD 69  
Este produto integra a coleção de mapas municipais produzida de forma semi-automatizada,  
a partir das projeções dos dados do Movimento Geométrico Brasileiro produzida pelo  
IBGE, CDIO e o IBGE, em parceria com o IBGE e o IBGE, e a partir do Mapa Digital do IBGE,  
com atualização proveniente de diversas fontes, sem instrumento plano de  
atualização e contatado dos elementos cartográficos.

MINISTÉRIO DO PLANEJAMENTO, ORÇAMENTO E GESTÃO  
INSTITUTO BRASILEIRO DE GEOGRAFIA E ESTATÍSTICA  
A DIRETORIA DE GEOGRAFIA aplica a cartografia de competência  
de feitoria em projetos cartográficos.  
Av. Brasil, 18.911 - Funchos do Leste  
Rio de Janeiro - RJ, CEP: 21.141-001  
© IBGE - Instituto Brasileiro de Geografia e Estatística

Divisão Político-Administrativa		NOME	
GEOCÓDIGO	Distrito	Sub-distrito	
1200302	Feijó		



**ASPECTOS FÍSICOS**

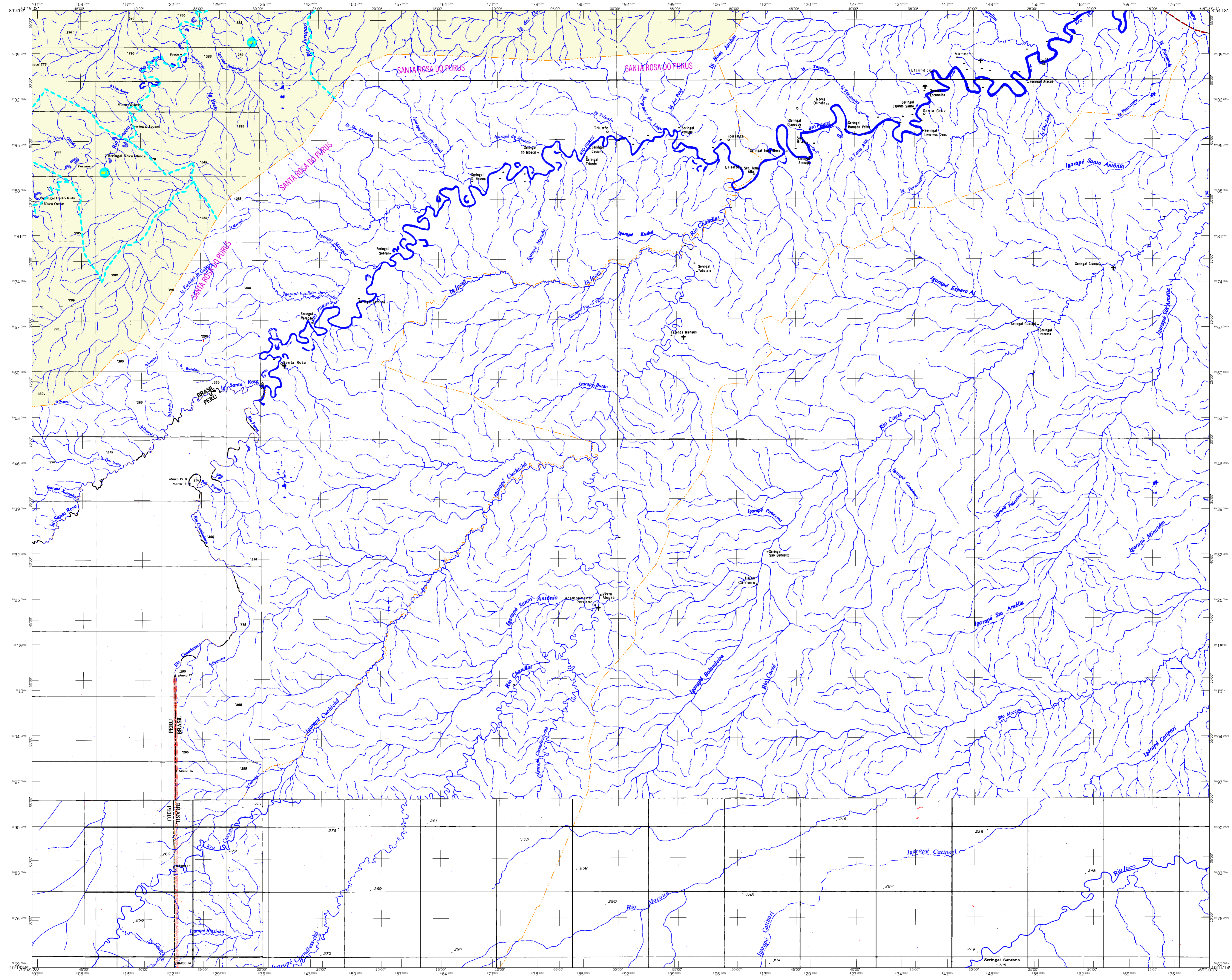
Mesorregião:	VAL DO Juruá
Microrregião:	FEIJÓ
Área da Sede:	Área: 2800,3 Km²
Latitude: -08°54'	Longitude: -70°34'
Altitude: 120 m	População: 69

**IMPLEMENTAÇÃO**

Coordenação Técnica:	Coordenação de Cartografia	CCAR
Coordenação Temática:	Coordenação de Estatísticas Territoriais	CETE
Elaboração:	Elaboração de Mapas	ELM
Desenvolvimento:	Centro de Documentação e Disseminação de Informação	CCDI

**CRONOLOGIA**

MALHA TERRITORIAL:	2007
EDIÇÃO:	2007-2007
Informações técnicas e sistemáticas: atualizadas e ilustradas	Consultar Metadados



**CONVENÇÕES CARTOGRÁFICAS**

**ELEMENTOS PLANIMÉTRICOS**

- Edificações: Igreja, Escola, Mina, Campo de vento, Molinho de água, Campo de emergência, Farol, Localidades
- Linha transmissora de energia, Cerca, Linha telefônica
- Rodovias: aut-estrada, pavimentada, sem pavimentação, caminho carroçável, trilha, caminho e placa, profeto de estrada: federal, estadual
- Ferrovias: bitola larga, bitola estreita

**ELEMENTOS ALTIMÉTRICOS**

- Ponto trigonométrico, Referência de nível
- Ponto astronômico, Ponto barométrico
- Cota comprovada
- Superfície deformada, Anela

**ELEMENTOS DE HIDROGRAFIA**

- Curso d'água intermitente
- Lago ou lagoa intermitente
- Ferreo sujeito a inundação, Salina
- Brejo ou pântano
- Popo (lagoa): Nascimento
- Rispiços e colinas grandes
- Rispiços e estradas
- Rocha submersa e a descoberto
- Molhe e represa: terra e alvenaria
- Ancoradouro, file seco ou de alvillo
- Relevo rochoso

**CONVENÇÕES TEMÁTICAS**

Limite: Distrital	Sub-Distrital	Setor Censitário
Distrito	Setor Rural	Setor Urbano
Identificação	Setor Urbano	Setor Urbano

**LIMITES**

- Internacional
- Interestadual
- Intermunicipal
- Áreas especiais

**ATUALIZAÇÕES CARTOGRÁFICAS**

- Levantamentos por GPS e/ou Imagens de Satélites
- Langamento aproximado sem comprovação cartográfica

Mapa Digital em PDF

**MAPA MUNICIPAL ESTATÍSTICO**

ESCALA 1:250.000

SISTEMA DE PROJEÇÃO UTM  
Objeto de governo: UTM Equatorial e Meridiano 69 WGS  
Acordado no protocolo de 1983 e 1987 respectivamente  
DATUM HORIZONTAL: SIO 69  
Esta produção integra a coleção de mapas municipais produzida de forma semi-automatizada,  
a partir da junção dos dados do Movimento Geométrico Brasileiro produzido pelo  
IBGE, IBGE e outros, em formato raster em vetor e no formato Digital de Imagem,  
com a utilização proveniente de diversas fontes, sem instrumento plano de  
regragem e contatado dos elementos cartográficos.

MINISTÉRIO DO PLANEJAMENTO, ORÇAMENTO E GESTÃO  
INSTITUTO BRASILEIRO DE GEOGRAFIA E ESTATÍSTICA  
A DIRETORIA DE GEOGRAFIA aplica e gerencia a cartografia  
em todos os níveis territoriais.  
Rio de Janeiro, 18 de Maio de 2007.  
Rita de Cássia CEPEL/IBGE  
© IBGE - Instituto Brasileiro de Geografia e Estatística

Divisão Político-Administrativa

GEOCÓDIGO		NOME
Distrito	Subdistrito	FEIJO
Localidade		

Localização do município no Mapeamento Sistemático

Articulação das Partes do Mapa

Localização no Estado

**ASPECTOS FÍSICOS**

Microrregião:	VAL DO AÇU
Mesorregião:	TERAPIACA
Área da Sede:	Área: 2800,3 Km²
Coordenadas da Sede:	Coordenadas da Sede: MC
Latitude: -10,94	Longitude: -49,14
Altitude: 1029m	População: 69

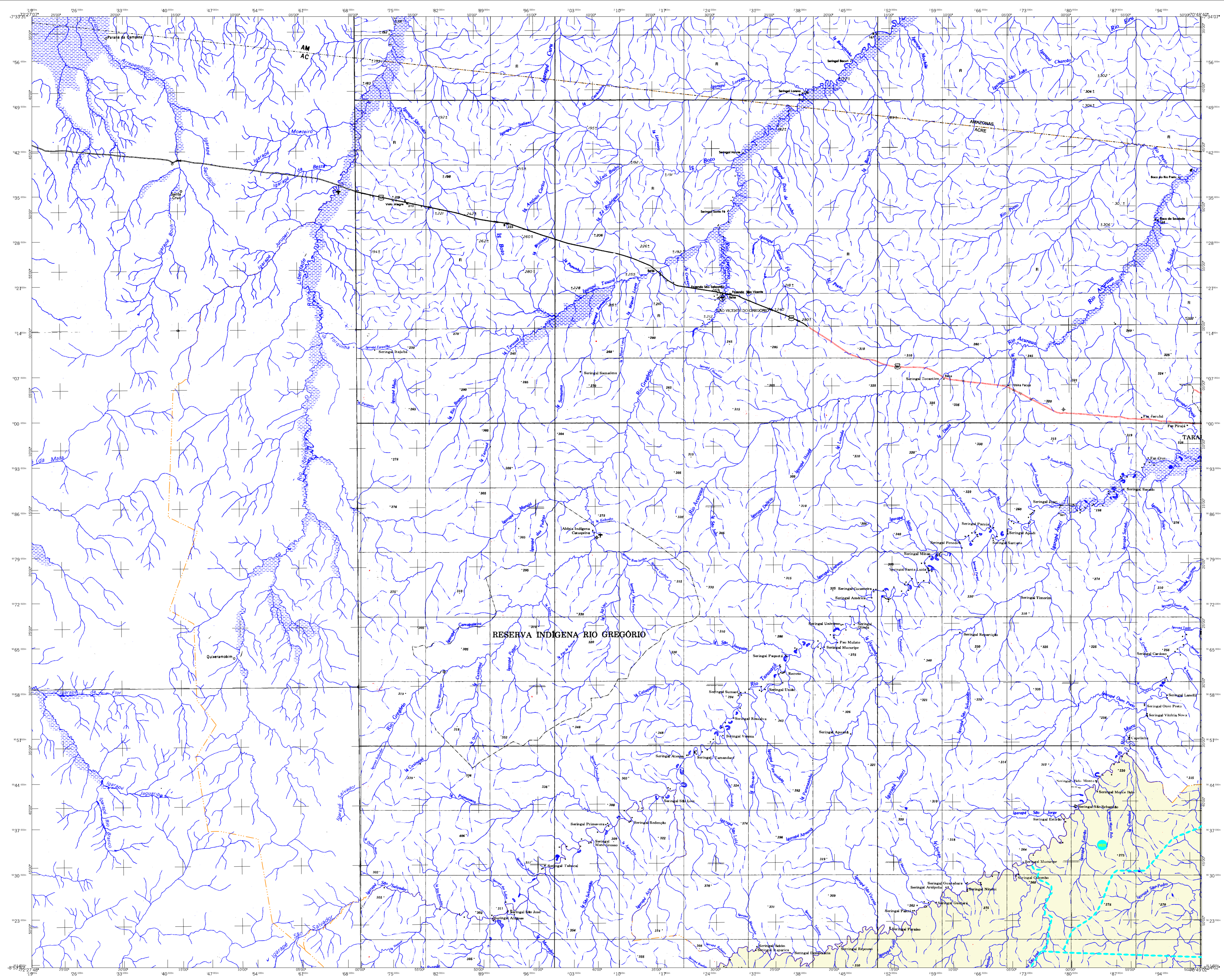
**IMPLEMENTAÇÃO**

Coordenação Técnica:	Coordenação de Cartografia	CCAR
Coordenação Temática:	Coordenação de Estatística Territorial	CETE
Coordenação Operacional:	Unidade Operacional de IBGE	
Desenvolvimento:	Centro de Desenvolvimento e Disseminação de Informação	CCDI

**CRONOLOGIA**

MALHA TERRITORIAL:	2007
EDIÇÃO:	30/07/2007
Informações técnicas e iconográficas:	Consultar Metadados

Fonte: Mapa Índice do Brasil - IBGE



## MAPA MUNICIPAL ESTATÍSTICO

### CONVENÇÕES CARTOGRÁFICAS

**ELEMENTOS PLANIMÉTRICOS**

- Edificações: Igreja, Escola, Mina, Molino de vento, Molino de água, Campo de emergência, Farol, Localidades
- Linha transmissora de energia, Corca, Linha telefônica
- Rodovias: auto-estrada pavimentada, sem pavimentação, sem pavimentação, caminho carreador, trilha, caminho e placa, perfilho de estrada: federal, estadual
- Ferrovias: trilho largo, trilho estreito

**ELEMENTOS ALTIMÉTRICOS**

- Ponto trigonométrico, Referência de nível, Ponto astronômico, Ponto barométrico, Cota comprorada, Superfície referenciada, Anela

**ELEMENTOS DE HIDROGRAFIA**

- Curso d'água intermitente, Lago ou lagoa intermitente, Fozes sujeitas a inundação, Salina, Brejo ou pantano, Poço (águas), Nascente, Rios e cotas grandes, Rios e cotas pequenas, Rios e cotas, Rochas submersas e a descoberto, Molhe e represa: terra e alvenaria, Ancoradouro, Ilhéu seco ou de alívio, Recife rochoso

**CONVENÇÕES TEMÁTICAS**

Limite: Distrital	Sub-distrital	Setor Censitário
Distrito	Sub-distrito	Setor Censitário

**IDENTIFICAÇÃO**

Distrito	Sub-distrito	Setor Censitário	Área Especial
----------	--------------	------------------	---------------

**LIMITES**

- Internacional
- Interestadual
- Intermunicipal
- Áreas especiais

**ATUALIZAÇÕES CARTOGRÁFICAS**

- Levantamentos por GPS ou imagens de Satélites
- Lançamento aproximado sem comprovação cartográfica

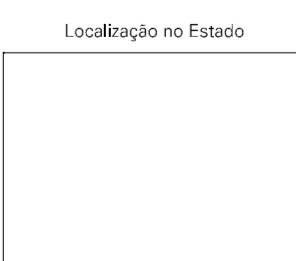
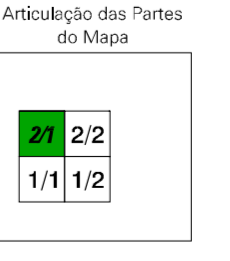
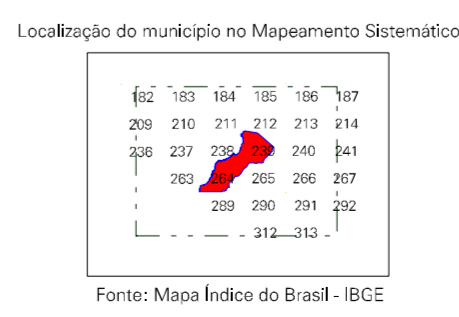
Mapa Digital em PDF

ESCALA 1 : 250.000

SISTEMA DE PROJEÇÃO UTM  
Objeto do governo: UTM, Equador e Meridiano 69 WGS  
Acordo de coordenadas: UTM 2003 em movimento  
DATUM: IBEROAMERICANO SADO 69  
Este produto integra a coleção de mapas municipais produzidos de forma semi-automatizada,  
a partir dos dados dos folhos do Movimento Geométrico Brasileiro produzidos pelo  
IBGE, CIB e outros, em formato vetor em vetor no formato Digital e em  
com a atualização procedente de diversas fontes, sem instrumento único de  
atualização e controle dos elementos cartográficos.

MINISTÉRIO DO PLANEJAMENTO, ORÇAMENTO E GESTÃO  
INSTITUTO BRASILEIRO DE GEOGRAFIA E ESTATÍSTICA  
A DIRETORIA DE GEOGRAFIA ESTATÍSTICA aplica a simbologia cartográfica  
em todos os mapas produzidos pelo IBGE.  
Rio de Janeiro, RJ, 2007.  
© IBGE - INSTITUTO BRASILEIRO DE GEOGRAFIA E ESTATÍSTICA

GEOCÓDIGO		NOME	
Distrito	Sub-distrito	FEIJO	
01	01	Feijó	



ASPECTOS FÍSICOS

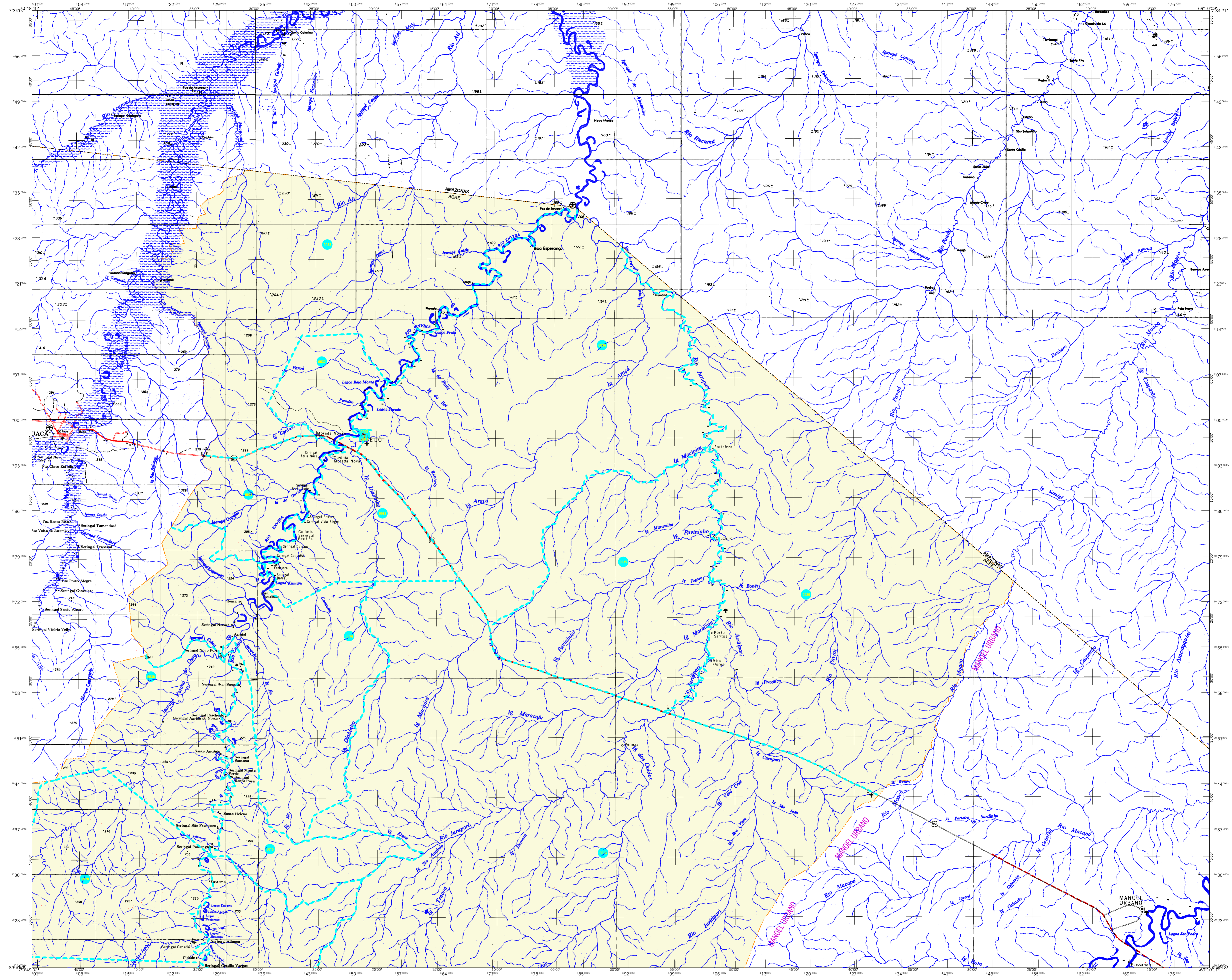
Altitude da Sede: 2800,3 Km²	Área: 2800,3 Km²
Coordenadas da Sede: 8° 54' S, 48° 34' W	Coordenadas da Sede: 8° 54' S, 48° 34' W
Latitude: -8,9000	Longitude: -48,5667

IMPLEMENTAÇÃO

Coordenação Técnica: Coordenação de Geografia	CCAR
Coordenação Temática: Coordenação de Estatísticas Territoriais	CETE
Elaboração: Divisão de Estatísticas Territoriais	DETE
Diagramação: Divisão de Estatísticas Territoriais	DETE
Distribuição: Centro de Documentação e Disseminação de Informação	CCDI

CRONOLOGIA

MALHA TERRITORIAL	2007
EDIÇÃO	2007-2007
Informações técnicas e documentais	Consultar Metadados



**CONVENÇÕES CARTOGRÁFICAS**

**ELEMENTOS PLANIMÉTRICOS**

- Edifícios: Igreja, Escola, Mina, Moinho de vento, Moinho de água, Campo de emergência, Farol, Localidades
- Linha transmissora de energia, Cerca
- Linha telefônica
- Rodovias: auto-estrada, pavimentada, sem pavimentação, sem pavimentação, caminho carroçável, trilha, caminho e pista, profeto de estrada: federal, estadual
- Ferrovias: bitola larga, bitola estreita

**ELEMENTOS ALTIMÉTRICOS**

- Ponto trigonométrico, Referência de nível
- Ponto astronômico, Ponta barométrico
- Cota comprovada
- Superfície deformada, Anela

**ELEMENTOS DE HIDROGRAFIA**

- Curso d'água intermitente
- Lago ou lagoa intermitente
- Ferreo sujeito a inundação, Salina
- Brço ou pântano
- Rejo (lago): Nascimento
- Rispos e colinas grandes
- Rispos e estradas
- Rocha submersa e a descoberto
- Molhe e represa: terra e alvenaria
- Arcoaberto, file seco ou de albitão
- Rede riochosa

**CONVENÇÕES TEMÁTICAS**

- Limite: Distrital, Sub-Distrital, Setor Censitário
- Identificação: Distrito, Sub-Distrito, Setor Rural, Setor Urbano, Aglomerado Rural

**LIMITES**

- Internacional
- interestadual
- intermunicipal
- áreas especiais

**ATUALIZAÇÕES CARTOGRÁFICAS**

- Levantamentos por GPS ou Imagens de Satélites
- Levantamento aproximado sem comprovação cartográfica

**MAPA MUNICIPAL ESTATÍSTICO**

Escala 1:250.000

SISTEMA DE PROJEÇÃO UTM  
Objeto de governo: UTM Equatorial e Meridiano 69 WGS  
Acumulação de coordenadas: 5000 x 5000 m respectivamente  
DATUM HORIZONTAL: SAD 69  
Esta produção integra a coleção de Mapas Municipais Estatísticos de Terceira Geração, elaborada pelo IBGE, em parceria com os municípios, com o intuito de atualizar o cadastro cartográfico do Brasil, com a utilização de técnicas modernas de geoprocessamento, sendo instrumento básico de planejamento e controle dos aspectos cartográficos.

MINISTÉRIO DO PLANEJAMENTO, ORÇAMENTO E GESTÃO  
INSTITUTO BRASILEIRO DE GEOGRAFIA E ESTATÍSTICA  
A DIRETORIA DE GEOGRAFIA aplica a política de cartografia  
de feitoria em parceria com os municípios.  
Rio de Janeiro, RJ, 16 de Maio de 2007.  
RFB - 1200302 - 1200302

Divisão Político-Administrativa

GEOCÓDIGO		NOME
Distrito	Subdistrito	
000000		FEIJÓ

Localização do município no Mapeamento Sistemático

Articulação das Partes do Mapa

Localização no Estado

**ASPECTOS FÍSICOS**

Mesorregião: Vale do Aripuanã  
Município: FEIJÓ

Altitude da Sede: 2800,3 Km²  
Coordenadas da Sede: Latitudes: -10,964 S; Longitudes: -10,384 W

**IMPLEMENTAÇÃO**

Coordenação Técnica: Coordenação de Cartografia: CCA  
Coordenação Territorial: Coordenação de Cartografia Territorial: CTE  
Elaboração: Unidades Executivas de IBGE  
Desenvolvimento: Centro de Recuperação e Disseminação de Informação: CDD

**CRONOLOGIA**

MALHA TERRITORIAL: 2007  
EDIÇÃO: 2007-2007  
Informações técnicas e iconográficas: Consultar Metadados