

## MAPA MUNICIPAL ESTATÍSTICO

Rio Branco-AC

### ELEMENTOS PLANIMÉTRICOS

- Edificações: Igreja, Escola, Mina, Madroa do vento, Molho de água, Campo de esportação, Farol, Localidades
- Linha transmissora de energia, Cerca, Linha telefônica
- Rodovias: auto-estrada, pavimentada, sem pavimentação, sem pavimentação, caminho carroçável, trilha, caminho e picado, canteiro de obras: federal, estadual
- Ferrovias: bitola larga, bitola estreita

### ELEMENTOS ALTIMÉTRICOS

- Ponto trigonométrico, Referência de nível, Ponto astronômico, Ponto barométrico, Cota comprovada, Superfície deformada, Área

### ELEMENTOS DE HIDROGRAFIA

- Curso d'água intermitente, Lago ou lagoa intermitente, Terreno sujeito a inundação, Sufria, Brejo ou pântano, Poço (s)u(s), Nascente, Rápidos e cachoeiras grandes, Rápidos e cachoeiras, Rocha submersa e a descoberto, Malhe e represa, terra e alvenaria, Ancoradouro, Rio seco ou de aluvião, Recife rochoso

### CONVENÇÕES CARTOGRÁFICAS

- Limites: Distrital, Sub-Distrital, Setor Censitário
- Identificação: Distrito, Sub-Distrito, Setor Rural, Setor Urbano, Aglomerado Rural
- Limites: Interdistrital, Interdistrital, Interdistrital, áreas especiais

### ATUALIZAÇÕES CARTOGRÁFICAS

- COR MAGENTA - Levantamentos por GPS e/ou Imagens de Satélites
- COR VERDE - Lançamento aproximado sem comprovação cartográfica

### CONVENÇÕES TEMÁTICAS

Limites: Distrital	Sub-Distrital	Setor Censitário
[Green Box]	[Green Box]	[Green Box]

### ESCALA

Escala 1 : 100.000

SISTEMA DE PROJEÇÃO UTM  
Origem da referência: UTM, Equador e Meridiano 09° W.G.  
Acréscimos às coordenadas de 10.000 e 500 Km respectivamente  
DATUM HORIZONTAL: SAD 69

Este produto integra a coleção de mapas municipais gerados de forma automatizada a partir da junção das informações de geoprocessamento produzidas pelo IBGE, DSES e outros, em formato raster e/ou vetorial e da Malha Municipal Digital do IBGE, com atualização proveniente de diferentes fontes, sem tratamento plano de integração e complementação dos elementos cartográficos.

MINISTÉRIO DO PLANEJAMENTO, ORÇAMENTO E GESTÃO  
INSTITUTO BRASILEIRO DE GEOGRAFIA E ESTATÍSTICA  
A DIRETORIA DE GEOCENÓTIPO, SIG e Geração e Gestão de Informação  
Av. Brasil 15.671 - Funchal de Luiza  
Rio de Janeiro - CEP 22.251-900  
©IBGE - todos os direitos reservados

Divisão Político-Administrativa		NOME
Geocódigo	Distrito	Subdistrito
1200401	RIO BRANCO	

### Localização do município no Mapeamento Sistemático

Fonte: Mapa Índice do Brasil - IBGE

### Localização no Estado

### Articulação das Partes do Mapa

2/1	2/2	2/3	2/4
1/2	1/3	1/4	

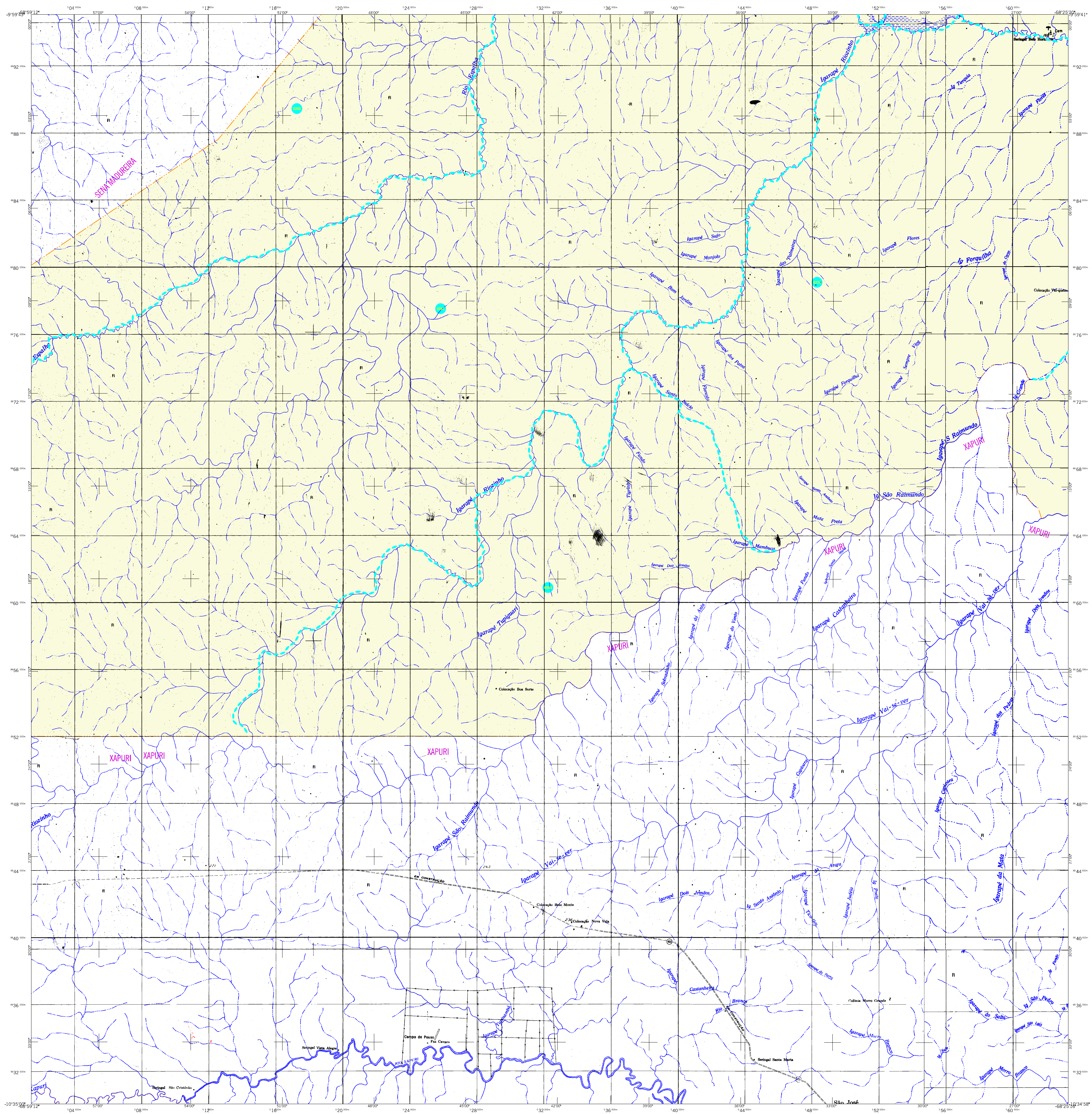
### ASPECTOS FÍSICOS

Malha territorial	2007
EDMCO	1409-2007
Informações sobre as áreas documentadas e atualizadas	Consultar Metadados

### IMPLEMENTAÇÃO

Coordenação Técnica:	Coordenação de Cartografia	CCAR
Coordenação Temática:	Coordenação de Estatísticas Territoriais	CETE
Unidades Produtoras:	Unidades Estaduais do IBGE	
Distribuição:	Centro de Documentação e Disseminação da Informação	CCDI





### MAPA MUNICIPAL ESTATÍSTICO

### Rio Branco-AC

#### ELEMENTOS PLANIMÉTRICOS

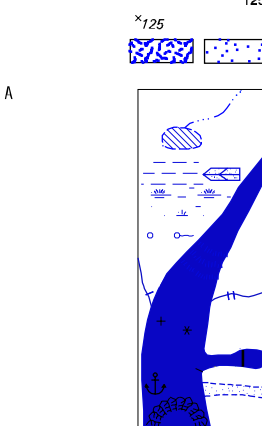
- Edificações
- Igreja, Escola, Mina
- Molho do vento, Molho da água
- Campo de emergência, Farol
- Localidades
- Linha transmissora de energia, Cerca
- Linha telefônica
- Rodovias
- auto-estrada
- pavimentada
- sem pavimentação
- sem pavimentação
- caminho carroçável
- trilha, caminho e picado
- cruzeiro de estradas: federal, estadual
- Ferrovias
- bitola larga
- bitola estreita

#### CONVENÇÕES CARTOGRÁFICAS

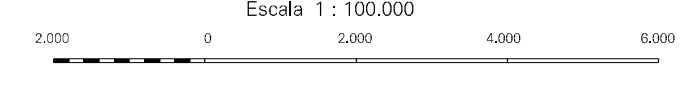
- ELEMENTOS ALTIMÉTRICOS
- Ponto trigonométrico, Referência de nível
- Ponto astronômico, Ponto barométrico
- Cota comprovada
- Superfície deformada, Área
- ELEMENTOS DE HIDROGRAFIA
- Curso d'água intermitente
- Lago ou lagoa intermitente
- Terreno sujeito a inundação, Safo
- Rejo ou pântano
- Popo (água), Nascente
- Rápidos e cachoeiras grandes
- Rápidos e cachoeiras
- Rocha submersa e a descoberto
- Malhe e represa, terra e alvenaria
- Ancoradouro, Rio seco ou de aluvião
- Recife rochoso

Mapa Digital em PDF

ATUALIZAÇÕES CARTOGRÁFICAS  
COR MAGENTA - Levantamentos por GPS e/ou Imagens de Satélites  
COR VERDE - Lançamento aproximado sem comprovação cartográfica



Convenções Temáticas			
Limites: Distrital	Sub-Distrital	Sector Censitário	Identificação
Distrito	Sub-Distrito	Sector Rural	Sector Urbano
05	06	07	08



SESTEMA DE PROJEÇÃO UTM  
Origem da referência: UTM, Equador e Meridiano 09° W.G.  
Aproximações em centímetros: 1:2000 e 500 Km respectivamente  
DATUM HORIZONTAL: SAD 69

Este produto integra a coleção de mapas municipais gerados de forma automatizada e a partir da coleta dos dados do Mapeamento Sistemático Realizado produzido pelo IBGE. DDS e outros, em formato raster e/ou vetorial e da Malha Municipal Digital do IBGE, com atualização proveniente de diversas fontes, sem tratamento além de finalização e complementação dos elementos cartográficos.

MINISTÉRIO DO PLANEJAMENTO, ORÇAMENTO E GESTÃO  
INSTITUTO BRASILEIRO DE GEOGRAFIA E ESTATÍSTICA  
A DIRETORIA DE GEOCÓDIGOS, SIG e Geração de Informação  
AV. Brasil 13.071 - Parada de Luzes  
Rio de Janeiro-RJ - CEP 21.140-001  
©IBGE - todos os direitos reservados

Divisão Político-Administrativa	
GEOCÓDIGO	NOME
Distrito	RIO BRANCO
Sub-distrito	
Populacionais	

Localização do município no Mapeamento Sistemático

Fonte: Mapa Índice do Brasil - IBGE

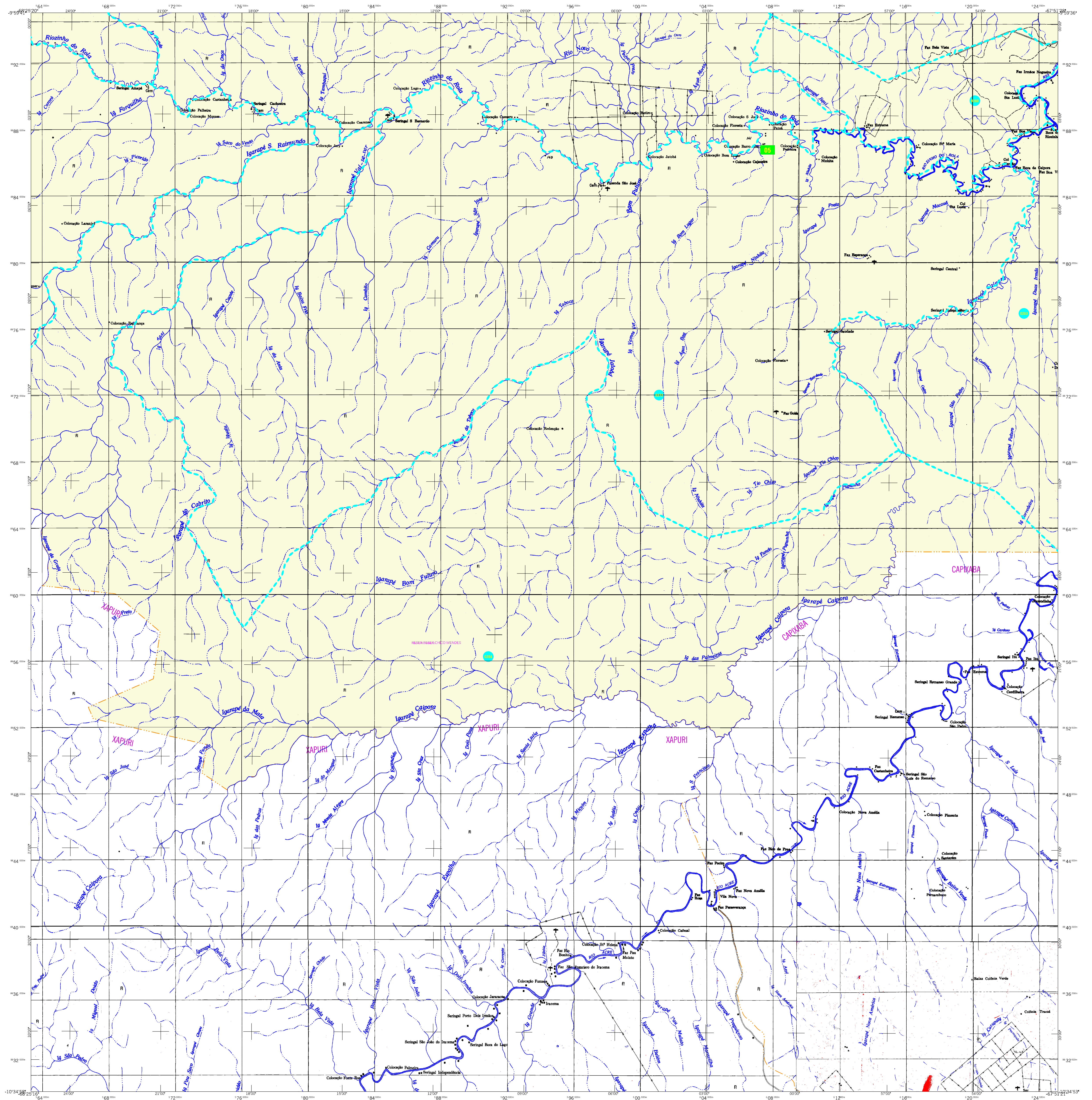
Localização no Estado

Articulação das Partes do Mapa

2/1	2/2	2/3	2/4
1/1	1/2	1/3	1/4

ASPECTOS FÍSICOS	
Malha territorial	2007
EDMÇÃO	1409-2007
Informações sobre as atualizações	
Coordenação de Cartografia	CCAR
Coordenação Temática	CETE
Coordenação de Estatísticas Territoriais	
Unidades Produtoras	Unidades Estaduais do IBGE
Elaboração	Centro de Documentação e Disseminação da Informação (CDI)





MAPA MUNICIPAL ESTATÍSTICO

**ELEMENTOS PLANIMÉTRICOS**

- Edificações: Igreja, Escola, Mina
- Molho de vento, Molho de água
- Campo de emergência, Farol
- Localidades
- Linha transmissora de energia, Cerca
- Linha telefônica
- Rodovias: auto-estrada, pavimentada, sem pavimentação, sem pavimentação, caminho carroçável, trilha, caminho e picado, perfilho de estradas: federal, estadual
- Ferrovias: bitola larga, bitola estreita

**CONVENÇÕES CARTOGRÁFICAS**

**ELEMENTOS ALTIMÉTRICOS**

- Ponto trigonométrico, Referência de nível
- Ponto astronômico, Ponto barométrico
- Cota comprovada
- Superfície deformada, Área

**ELEMENTOS DE HIDROGRAFIA**

- Curso d'água intermitente
- Lago ou lagoa intermitente
- Terreno sujeito a inundação, Safina
- Sbrejo ou pértano
- Poço (súqun), Nascente
- Rápidos e cachoeiras grandes
- Rápidos e cachoeiras
- Rocha submersa e descoberto
- Mulhe e represis, terra e alvenaria
- Ancoradouro, Rio seco ou de aluvião
- Recife rochoso

**ATUALIZAÇÕES CARTOGRÁFICAS**

- COR MAGENTA - Levantamentos por GPS e/ou Imagens de Satélites
- COR VERDE - Lançamento aproximado sem comprovação cartográfica

**CONVENÇÕES TEMÁTICAS**

- Limites: Distrital, Sub-Distrital, Setor Censitário
- Identificação: Distrito, Sub-Distrito, Setor Rural, Setor Urbano, Aglomerado Rural

**LIMITES**

- Intermunicipal
- Interestadual
- Intermunicipal
- Áreas especiais

**ESCALA 1 : 100.000**

0 2000 4000 6000

**SISTEMA DE PROJEÇÃO UTM**  
Origem da projeção: UTM, Equador e Meridiano 09° W.G.  
Aproximações em centímetros: 10.000 e 500 Km respectivamente  
DATUM HORIZONTAL: SAD 69

Este produto integra a coleção de mapas municipais gerados de forma automatizada a partir da coleta dos dados do Mapeamento Sistemático Realizado produzido pelo IBGE, DSE e outros, em formato raster e/ou vetorial da Malha Municipal Digital do IBGE, com atualização proveniente de diversas fontes, sem tratamento de correção de projeção e compunção dos elementos cartográficos.

**MINISTÉRIO DO PLANEJAMENTO, ORÇAMENTO E GESTÃO**  
INSTITUTO BRASILEIRO DE GEOGRAFIA E ESTATÍSTICA  
A DIRETORIA DE GEOCENÓTIPO, ADMINISTRAÇÃO E GESTÃO DA COMUNICAÇÃO DO IBGE é responsável por este mapa.

**Divisão Político-administrativa**

GEOCÓDIGO	DISTRI	SUBDISTRI	NOME
1200401	RIO BRANCO		RIO BRANCO

**Localização do município no Mapeamento Sistemático**

**Localização no Estado**

**Articulação das Partes do Mapa**

2/1 2/2 2/3 2/4  
1/1 1/2 1/4

**ASPECTOS FÍSICOS**

Malha Territorial: 2007  
CENSO: 1469-2007  
Coordenação de Cartografia: Conselho Meridiano

**CRONOLOGIA**

Coordenação Técnica: Conselho de Cartografia  
Coordenação Temática: Conselho de Estatística Temática  
Coordenação de Estatísticas: CITE

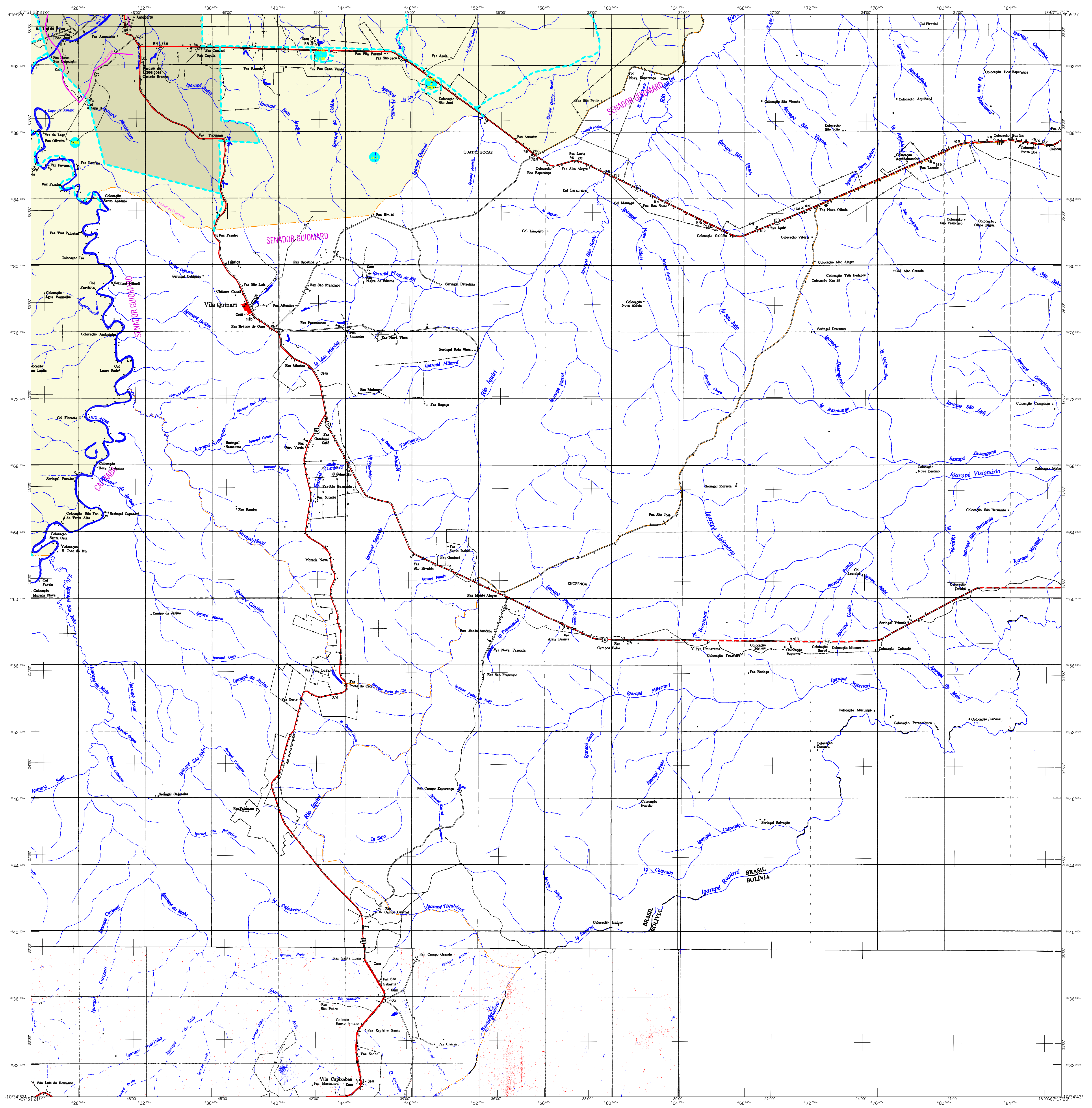
**IMPLEMENTAÇÃO**

Coordenação Técnica: CCAR  
Coordenação Temática: CITE  
Unidades Produtoras: Unidades Estaduais do IBGE  
Distribuição: Centro de Documentação e Disseminação de Informação (CDDI)

**Mapa Digital em PDF**

Rio Branco-AC





## MAPA MUNICIPAL ESTATÍSTICO

### ELEMENTOS PLANIMÉTRICOS

Edificações: Igreja, Escola, Mina, Molino de vento, Molino de água, Campo de aviação, Farol, Localidades.

Linha transmissora de energia, Cerca, Linha telefônica.

Rodovias: auto-estrada, pavimentada, sem pavimentação, sem pavimentação, caminho carroçável, trilha, caminho e picado, crônico de estrada: federal, estadual.

Ferrovias: bitola larga, bitola estreita.

### CONVENÇÕES CARTOGRÁFICAS

**ELEMENTOS ALTIMÉTRICOS**  
Ponto trigonométrico, Referência de nível, Ponto astronômico, Ponto barométrico, Cota comprovada, Superfície deformada, Área.

**ELEMENTOS DE HIDROGRAFIA**  
Curso d'água intermitente, Lago ou lagoa intermitente, Terreno sujeito a inundação, Sufra, Brejo ou pântano, Poço (igual), Nascente, Rápidos e cachoeiras grandes, Rápidos e cachoeiras, Rocha submersa e a descoberto, Malhe e represa, terra e alvenaria, Ancoradouro, Rio seco ou de aluvião, Recife rochoso.

### CONVENÇÕES TEMÁTICAS

Limites: Distrital, Sub-Distrital, Setor Censitário.

Identificação: Distrito, Sub-Distrito, Setor Rural, Setor Urbano, Adm. Interurbana Rural.

**LIMITES**  
Internacional, Interestadual, Intermunicipal, áreas especiais.

Escala 1 : 100.000

0 2000 4000 6000

SETEMA DE PROJEÇÃO UTM  
Origem da projeção: UTM, Equador e Meridiano 09° W.G.  
Acréscimos as coordenadas de 10.000 e 500 Km respectivamente  
DATUM HORIZONTAL: SAD 69

Este produto integra a coleção de mapas municipais gerados de forma automatizada a partir da base de dados do Mapeamento Sistemático Brasileiro produzido pelo IBGE. DDS e outros, em formato raster e/ou vetorial e da Malha Municipal Digital do IBGE, com atualização proveniente de diversas fontes, sem tratamento plano de finalização e composição dos elementos cartográficos.

MINISTÉRIO DO PLANEJAMENTO, ORÇAMENTO E GESTÃO  
INSTITUTO BRASILEIRO DE GEOGRAFIA E ESTATÍSTICA  
A DIRETORIA DE GEOCENSOGRÁFICA, IAGRE e gerência de comunicação  
do IBGE em parceria com o IBGE  
Av. Brasil 15.071 - Parada de Luz  
Rio de Janeiro - CEP 21.240-001  
©IBGE - todos os direitos reservados

Divisão Político-Administrativa		NOME	
GEOCÓDIGO	Subdistrito		
1200401	RIO BRANCO		

Localização do município no Mapeamento Sistemático

Localização no Estado

Articulação das Partes do Mapa

2/1 2/2 2/3 2/4  
1/1 1/2 1/3 1/4

### ASPECTOS FÍSICOS

Malha Territorial: 2007  
CENSO: 1409-2007  
Informações históricas e atualizações: Consultar Metadados

CRONOLOGIA	
Coordenação Técnica: Coordenação de Cartografia	CCAR
Coordenação Temática: Coordenação de Estatísticas Territoriais	GETE
Unidades Produtoras: Unidades Estaduais do IBGE	
Disciplinas: Centro de Documentação e Disseminação da Informação	CCDI

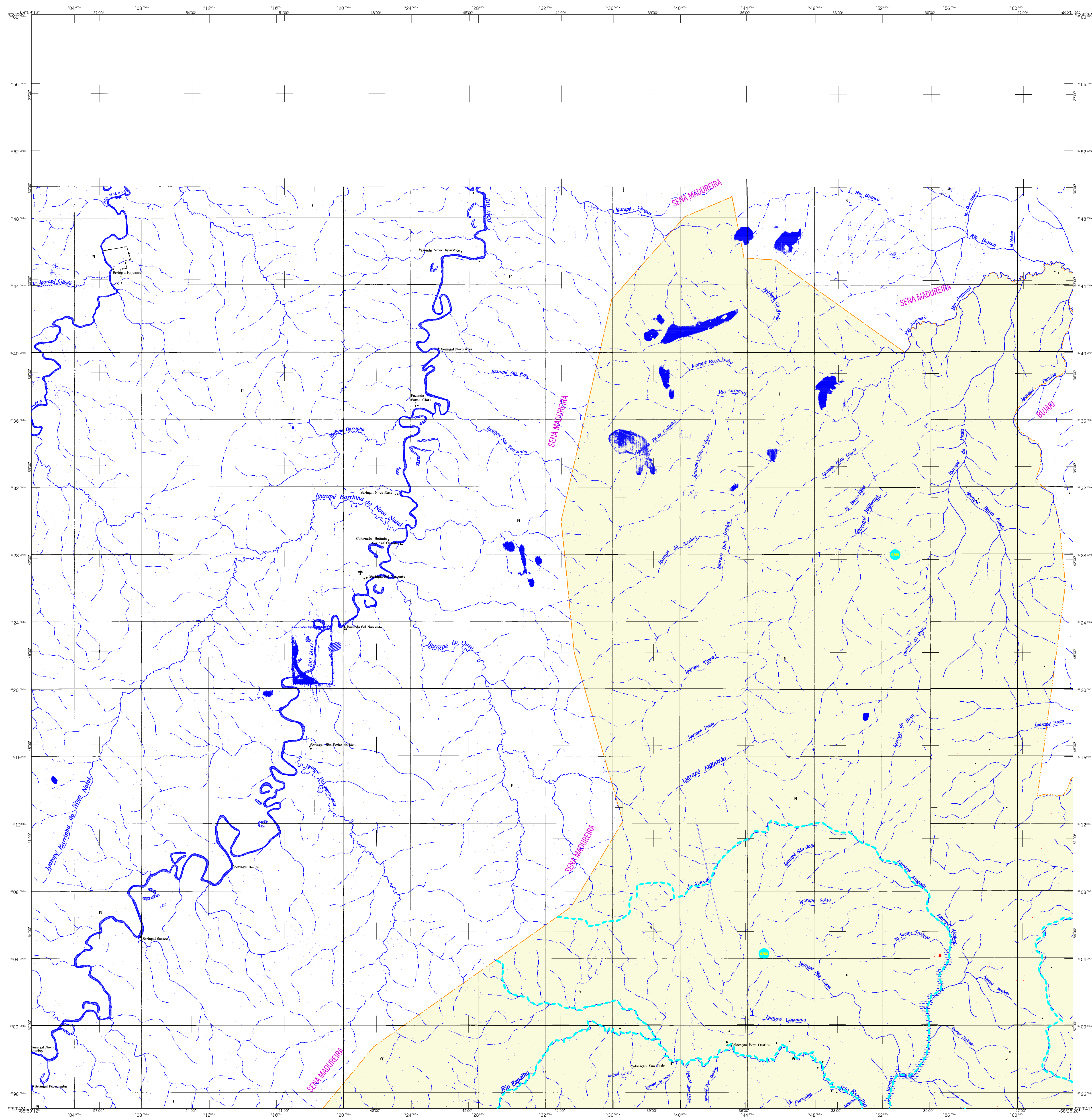
Mapa Digital em PDF

ATUALIZAÇÕES CARTOGRÁFICAS  
COR MAGENTA - Levantamentos por GPS e/ou Imagens de Satélites  
COR VERDE - Lançamento aproximado sem comprovação cartográfica









MAPA MUNICIPAL ESTATÍSTICO

Rio Branco-AC

**ELEMENTOS PLANIMÉTRICOS**

- Edificações: Igreja, Escola, Mina
- Molho do vento, Molho de água
- Campos de irrigação, Farol
- Localidades
- Linha transmissora de energia, Cerca
- Linha telefônica
- Rodovias: auto-estrada, pavimentada, sem pavimentação, sem pavimentação, caminho carroçável, trilha, caminho e picada, crônico de estradas: federal, estadual
- Ferrovias: bitola larga, bitola estreita

**CONVENÇÕES CARTOGRÁFICAS**

- Ponto trigonométrico, Referência de nível
- Ponto astronômico, Ponto barométrico
- Cota comprovada
- Superfície deformada, Área

**ELEMENTOS DE HIDROGRAFIA**

- Curso d'água intermitente
- Lago ou lagoa intermitente
- Terreno sujeito a inundação, Salina
- Brejo ou pântano
- Poço (águas), Nascente
- Rápidos e cachoeiras grandes
- Rápidos e cachoeiras
- Rocha submersa e descoberto
- Malhe e represa, terra e alvenaria
- Ancoradouro, Rio seco ou de aluvião
- Recife rochoso

**ATUALIZAÇÕES CARTOGRÁFICAS**

COR MAGENTA - Levantamentos por GPS e/ou Imagens de Satélites  
COR VERDE - Lançamento aproximado sem comprovação cartográfica

**CONVENÇÕES TEMÁTICAS**

Identificação	Limite
Distrito	Distrito
Sub-Distrito	Sub-Distrito
Sector Rural	Sector Rural
Sector Urbano	Sector Urbano
Agglomerado Rural	Agglomerado Rural

**LIMITES**

- internacional
- intermunicipal
- intermunicipal
- áreas especiais

Escala 1 : 100.000

SETEMA DE PROJEÇÃO UTM  
Origem da referência: UTM, Equador e Meridiano 09° WG.  
Acréscimos em centímetros: 10.000 e 500 Km respectivamente  
DATUM HORIZONTAL: SAD 69

Este produto integra a coleção de mapas municipais gerados de forma automatizada a partir da coleta das informações estatísticas e geográficas produzidas pelo IBGE, DSE e outros, em formato raster e/ou vetorial e da Malha Municipal Digital do IBGE, com atualização proveniente de diversas fontes, sem tratamento plano de finalização e composição dos elementos cartográficos.

MINISTÉRIO DO PLANEJAMENTO, ORÇAMENTO E GESTÃO  
INSTITUTO BRASILEIRO DE GEOGRAFIA E ESTATÍSTICA  
A DIRETORIA DE GEOCÓDIGOS, SIG e GSI gerencia a comunicação dos dados geográficos produzidos pelo IBGE.  
Rio Branco-AC - CEP 12.000-000  
©IBGE - todos os direitos reservados

Divisão Político-Administrativa		NOME
GEOCÓDIGO	Distrito	RIO BRANCO
Distrito	Sub-distrito	

Localização do município no Mapeamento Sistemático

Localização no Estado

Articulação das Partes do Mapa

2/1 2/2 2/3 2/4  
1/1 1/2 1/3 1/4

**ASPECTOS FÍSICOS**

Malha territorial: 2007

Coordenação de Cartografia: CCAR

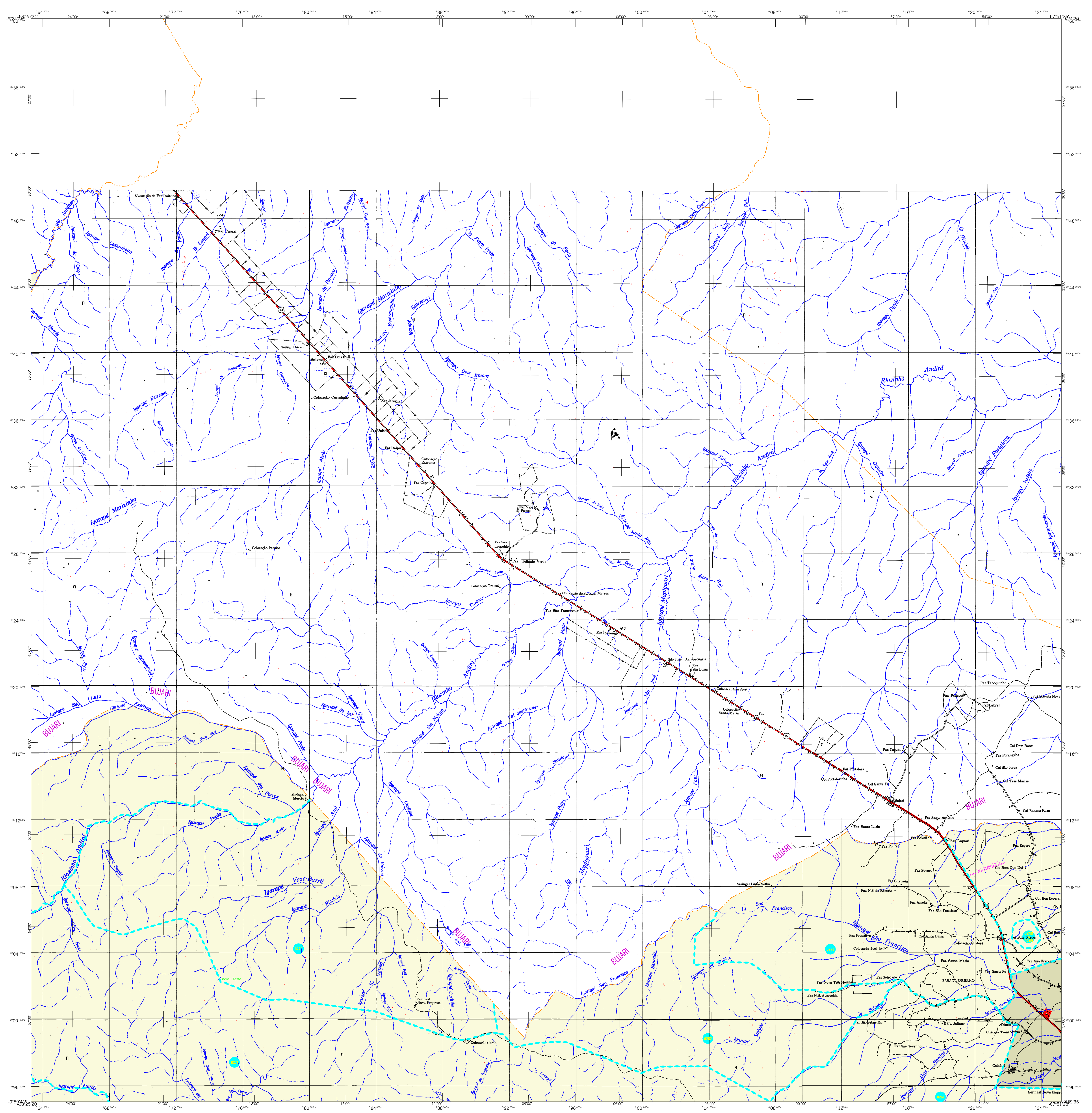
Coordenação Temática: CETE

Coordenação de Estatísticas Territoriais: CETE

Unidades Produtoras: Unidades Estaduais do IBGE

Diagramação: Centro de Documentação e Disseminação da Informação (CDI)



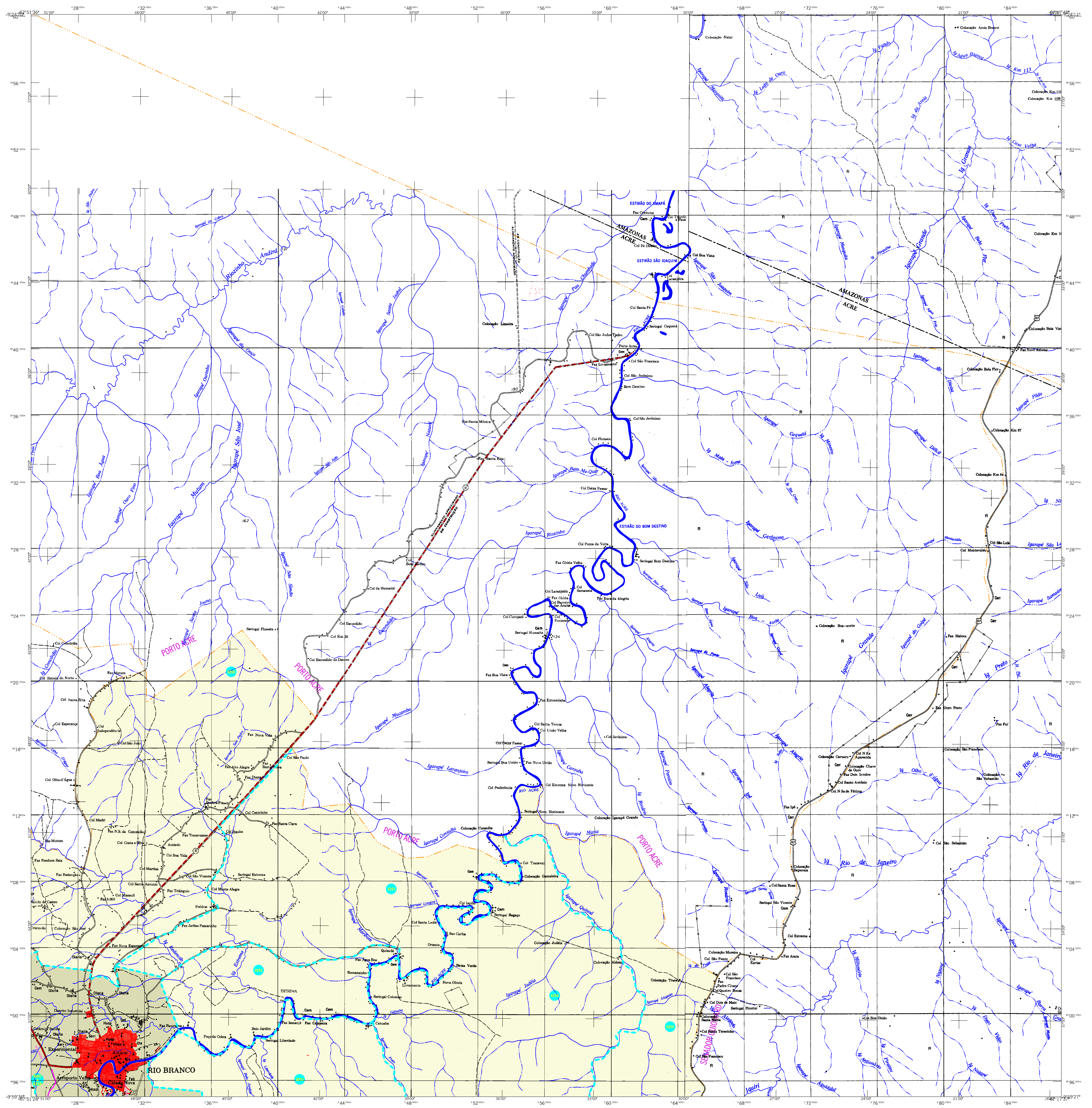


## MAPA MUNICIPAL ESTATÍSTICO

<p><b>ELEMENTOS PLANIMÉTRICOS</b></p> <p>Edificações Igreja, Escola, Mina Molho do vento, Molho de água Campo de aviação, Farol Localidades</p> <p>Linha transmissora de energia, Cerca Linha telefônica</p> <p>Rodovias auto-estrada pavimentada sem pavimentação sem pavimentação caminho carroçável trilha, caminho e picada perfilho de estrada: federal, estadual</p> <p>Ferrovias bitola larga bitola estreita</p>		<p><b>CONVENÇÕES CARTOGRÁFICAS</b></p> <p><b>ELEMENTOS ALTIMÉTRICOS</b> Ponto trigonométrico, Referência de nível Ponto astronômico, Ponto barométrico Cota comprovada Superfície deformada, Área</p> <p><b>ELEMENTOS DE HIDROGRAFIA</b> Curso d'água intermitente Lago ou lagoa intermitente Terreno sujeito a inundação, Safo Brejo ou pântano Poço (sua), Nascente Rápidos e cachoeiras grandes Rápidos e cachoeiras Rocha submersa e descoberto Malhe e represa, terra e alvenaria Ancoradouro, Rio seco ou de aluvião Recife rochoso</p>		<p><b>LEGENDA</b></p> <p>Convenções Temáticas</p> <table border="1"> <tr> <th>Identificação</th> <th>Limite</th> </tr> <tr> <td>Distrito</td> <td>Distrito</td> </tr> <tr> <td>Sub-Distrito</td> <td>Sub-Distrito</td> </tr> <tr> <td>Sector Rural</td> <td>Sector Rural</td> </tr> <tr> <td>Sector Urbano</td> <td>Sector Urbano</td> </tr> <tr> <td>Área Especial</td> <td>Área Especial</td> </tr> </table> <p><b>LIMITES</b> internacional intermunicipal intermunicipal áreas especiais</p>		Identificação	Limite	Distrito	Distrito	Sub-Distrito	Sub-Distrito	Sector Rural	Sector Rural	Sector Urbano	Sector Urbano	Área Especial	Área Especial	<p><b>ESCALA</b> Escala 1 : 100.000</p> <p><b>SISTEMA DE PROJEÇÃO</b> UTM Origem da referência: UTM, Equador e Meridiano 69° W.G. Acréscimos às coordenadas de 10.000 e 500 Km respectivamente DATUM HORIZONTAL: SAD 69</p> <p>Este produto integra a coleção de mapas multiescala gerados de forma automatizada a partir da base de dados do Mapeamento Sistemático Brasileiro produzido pelo IBGE, DSE e outros, em formato raster e/ou vetorial da Malha Municipal Digital do IBGE, com atualização proveniente de diversas fontes, sem tratamento plano de finalização e composição dos elementos cartográficos.</p> <p><b>MINISTÉRIO DO PLANEJAMENTO, ORÇAMENTO E GESTÃO</b> INSTITUTO BRASILEIRO DE GEOGRAFIA E ESTATÍSTICA A DIRETORIA DE GEOCÓDIGOS, SIG e Geração e Gestão da Informação do IBGE produz este produto.</p> <p>AV. Brasil 15.671 - Funchal de Luz Rio de Janeiro-RJ - CEP 21.240-001 ©IBGE - todos os direitos reservados</p>		<p><b>Divisão Político-Administrativa</b></p> <table border="1"> <thead> <tr> <th>GEOCÓDIGO</th> <th>Subdistrito</th> <th>NOME</th> </tr> </thead> <tbody> <tr> <td>1200401</td> <td>RIO BRANCO</td> <td>RIO BRANCO</td> </tr> </tbody> </table> <p>Localização do município no Mapeamento Sistemático</p> <p>Localização no Estado</p> <p>Articulação das Partes do Mapa</p> <table border="1"> <tr> <td>2/1</td> <td>2/2</td> <td>2/3</td> <td>2/4</td> </tr> <tr> <td>1/1</td> <td>1/2</td> <td>1/3</td> <td>1/4</td> </tr> </table>		GEOCÓDIGO	Subdistrito	NOME	1200401	RIO BRANCO	RIO BRANCO	2/1	2/2	2/3	2/4	1/1	1/2	1/3	1/4	<p><b>ASPECTOS FÍSICOS</b></p> <p>Mesorregião: MALHA DO ACRE Município: RIO BRANCO Altitude da Sede: Área: 883,5 Km² COORDENADAS DA SEDE Latitude: -09,975 E: 690437 N: 8897113 Longitude: -49,810 N: 69</p> <p><b>CRONOLOGIA</b></p> <table border="1"> <tr> <th>MALHA TERRITORIAL</th> <th>2007</th> </tr> <tr> <td>EDICÃO</td> <td>1849-2007</td> </tr> <tr> <td>Informações sobre as atualizações</td> <td>Correções Meritadas</td> </tr> </table> <p><b>IMPLEMENTAÇÃO</b></p> <p>Coordenação Técnica: Coordenação de Cartografia CCAR Coordenação Temática: Coordenação de Estatísticas Territoriais CETE Unidades Produtoras: Unidades Estaduais do IBGE Distribuição: Centro de Documentação e Disseminação de Informação CDDI</p>		MALHA TERRITORIAL	2007	EDICÃO	1849-2007	Informações sobre as atualizações	Correções Meritadas
Identificação	Limite																																										
Distrito	Distrito																																										
Sub-Distrito	Sub-Distrito																																										
Sector Rural	Sector Rural																																										
Sector Urbano	Sector Urbano																																										
Área Especial	Área Especial																																										
GEOCÓDIGO	Subdistrito	NOME																																									
1200401	RIO BRANCO	RIO BRANCO																																									
2/1	2/2	2/3	2/4																																								
1/1	1/2	1/3	1/4																																								
MALHA TERRITORIAL	2007																																										
EDICÃO	1849-2007																																										
Informações sobre as atualizações	Correções Meritadas																																										

Rio Branco-AC





## MAPA MUNICIPAL ESTATÍSTICO

Rio Branco-AC

### CONVENÇÕES CARTOGRÁFICAS

**ELEMENTOS PLANIMÉTRICOS**

- Edificações: Igreja, Escola, Mina, Molino do vento, Molino de água, Campo de esportação, Farol, Localidades
- Linha transmissora de energia, Cerca, Linha telefônica
- Rodovias: auto-estrada, pavimentada, sem pavimentação, sem pavimentação, caminho carroçável, trilha, caminho e picado, perfilho de estrada: federal, estadual
- Ferrovias: bitola larga, bitola estreita

**ELEMENTOS ALTIMÉTRICOS**

- Ponto trigonométrico, Referência de nível, Ponto astronômico, Ponto barométrico, Cota comprovada, Superfície deformada, Área

**ELEMENTOS DE HIDROGRAFIA**

- Curso d'água intermitente, Lago ou lagoa intermitente, Terreno sujeito a inundação, Safina, Brejo ou pântano, Poço (igual), Nascente, Rápidos e cachoeiras grandes, Rápidos e cachoeiras, Rocha submersa e descoberto, Malhe e represa, terra e alvenaria, Ancoradouro, Rio seco ou de aluvião, Recife rochoso

**ATUALIZAÇÕES CARTOGRÁFICAS**

- COR MAGENTA - Levantamentos por GPS e/ou Imagens de Satélites
- COR VERDE - Lançamento aproximado sem comprovação cartográfica

**CONVENÇÕES TEMÁTICAS**

Limites: Distrital, Sub-Distrital, Setor Censitário

Identificação: Distrito, Sub-Distrito, Setor Rural, Setor Urbano, Aglomeração Urbana

**LIMITES**

- internacional
- intermunicipal
- intermunicipal
- áreas especiais

Escala 1 : 100.000

2000 0 2000 4000 6000

**SISTEMA DE PROJEÇÃO UTM**  
Origem da coordenada UTM: Equador e Meridiano 09° W.G.  
Acréscimos às coordenadas de 10.000 e 500 Km respectivamente  
DATUM HORIZONTAL: SAD 69

Este produto integra a coleção de mapas municipais gerados de forma automatizada a partir da coleta das informações básicas geradas pelo IBGE, IBGE, IBGE e outros, em formato raster e/ou vetorial e da Malha Municipal Digital do IBGE, com a inclusão de dados de diferentes fontes, sem tratamento de área de projeção e com o conteúdo dos elementos cartográficos.

MINISTÉRIO DO PLANEJAMENTO, ORÇAMENTO E GESTÃO  
INSTITUTO BRASILEIRO DE GEOGRAFIA E ESTATÍSTICA  
A DIRETORIA DE GEODÊSIA, AERONÁUTICA E GEOPROCESSAMENTO  
AV. Brasil, 13.671 - Funchal de Luz  
Rio de Janeiro - CEP 21.240-910  
©IBGE - todos os direitos reservados

Divisão Político-Administrativa		NOME	
Geocódigo	Subdivisão	Distrito	Subdistrito
1200401	RIO BRANCO		

Localização do município no Mapeamento Sistemático

Fonte: Mapa Índice do Brasil - IBGE

Localização no Estado

Articulação das Partes do Mapa

2/1 2/2 2/3 2/4  
1/1 1/2 1/3 1/4

**ASPECTOS FÍSICOS**

Malha Territorial: 2007

EDIÇÃO: 1409-2007

Informações técnicas e atualizações: CoraBar Metadados

**IMPLEMENTAÇÃO**

Coordenação Técnica: Coordenação de Cartografia - CCAR

Coordenação Temática: Coordenação de Estatísticas Temáticas - CETE

Unidades Produtoras: Unidades Estaduais do IBGE

Distribuição: Centro de Documentação e Disseminação da Informação - CDDI