

## MAPA MUNICIPAL ESTATÍSTICO

Sena Madureira-AC

**ELEMENTOS PLANIMÉTRICOS**

Edificações  
Igreja, Escola, Mina  
Moinho de vento, Moinho de água  
Campo de emergência, Farol  
Localidades

Linha transmissora de energia, Cerca  
Linha telefônica

Rodovias  
auto-estrada  
pavimentada  
sem pavimentação  
sem pavimentação  
caminho carroçável  
trilho, caminho e picada  
prelha de estrada, federal, estadual

Ferrovias  
bitola larga  
bitola estreita

**CONVENÇÕES CARTOGRÁFICAS**

**ELEMENTOS ALTIMÉTRICOS**  
Ponto hipométrico, Referência de nível  
Ponto astronômico, Ponto barométrico  
Cota comprovada  
Superfície deformada, Área

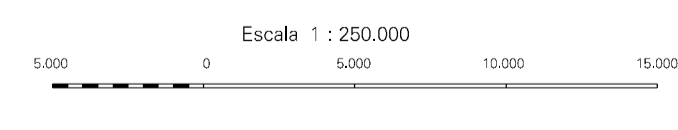
**ELEMENTOS DE HIDROGRAFIA**  
Curso de água intermitente  
Lago ou lagoa intermitente  
Terreno sujeito a inundação, Salina  
Brejo ou pântano  
Poço (água), Nascente  
Rápidos e cachoeiras grandes  
Rápidos e cachoeiras  
Rocha submersa e a descoberto  
Mofo e represa: terra e alvenaria  
Ancoradouro, Rio seco ou de aluvião  
Relevo rochoso

**CONVENÇÕES TEMÁTICAS**

Límites: Distrital, Sub-Distrital, Setor Censitário

**LIMITES**  
internacional  
intermunicipal  
intermunicipal  
áreas especiais

Atualizações Cartográficas  
COR MAGENTA - Levantamentos por GPS e/ou Imagens de Satélites  
COR VERDE - Lançamento aproximado sem comprovação cartográfica



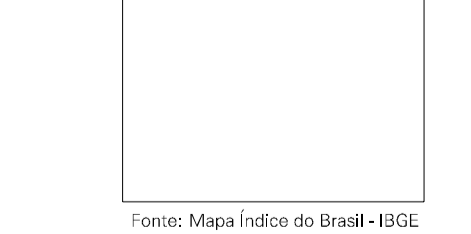
SISTEMA DE PROJEÇÃO UTM  
Origem da quilonagem UTM: Equador e Meridiano 69 WGL.  
Adoçadas as constantes de 10.000 e 500 m respectivamente  
DATUM HORIZONTAL: SAD 69

Este produto integra a coleção de mapas municipais gerados de forma semi-automatizada,  
a partir da junção dos dados do Mapeamento Sistemático do Brasil produzidos pelo  
IBGE, DSG e outros, em formato raster e/ou vetorial e da Malha Municipal Digital do IBGE,  
com atualização proveniente de diversas fontes, sem tratamento pleno de  
registro e completude dos elementos cartográficos.

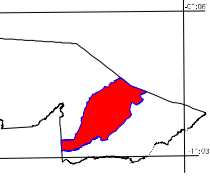
MINISTÉRIO DO PLANEJAMENTO, ORÇAMENTO E GESTÃO  
INSTITUTO BRASILEIRO DE GEOGRAFIA E ESTATÍSTICA  
A DIRETORIA DE COORDENAÇÃO TÉCNICA e a Gerência de Comunicação  
de Dados e Informações verificaram este mapa.  
Rio de Janeiro, 15 de 07 de 2007  
Rita de Janeiro, 15 de 07 de 2007  
© 2007 - Todos os direitos reservados

GEOCÓDIGO		NOME	
Distrito	Sub-Distrito	SENA MADUREIRA	
1200000			

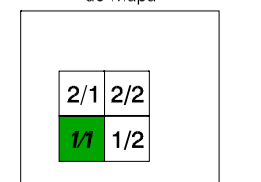
Localização do município no Mapeamento Sistemático



Localização no Estado



Articulação das Partes do Mapa



**ASPECTOS FÍSICOS**

Microrregião: VALE DO ACRE  
Município: SENNA MADUREIRA

Altitude da Sede: Área: 23743,4 Km²

Coordenadas Geográficas: SENA MADUREIRA

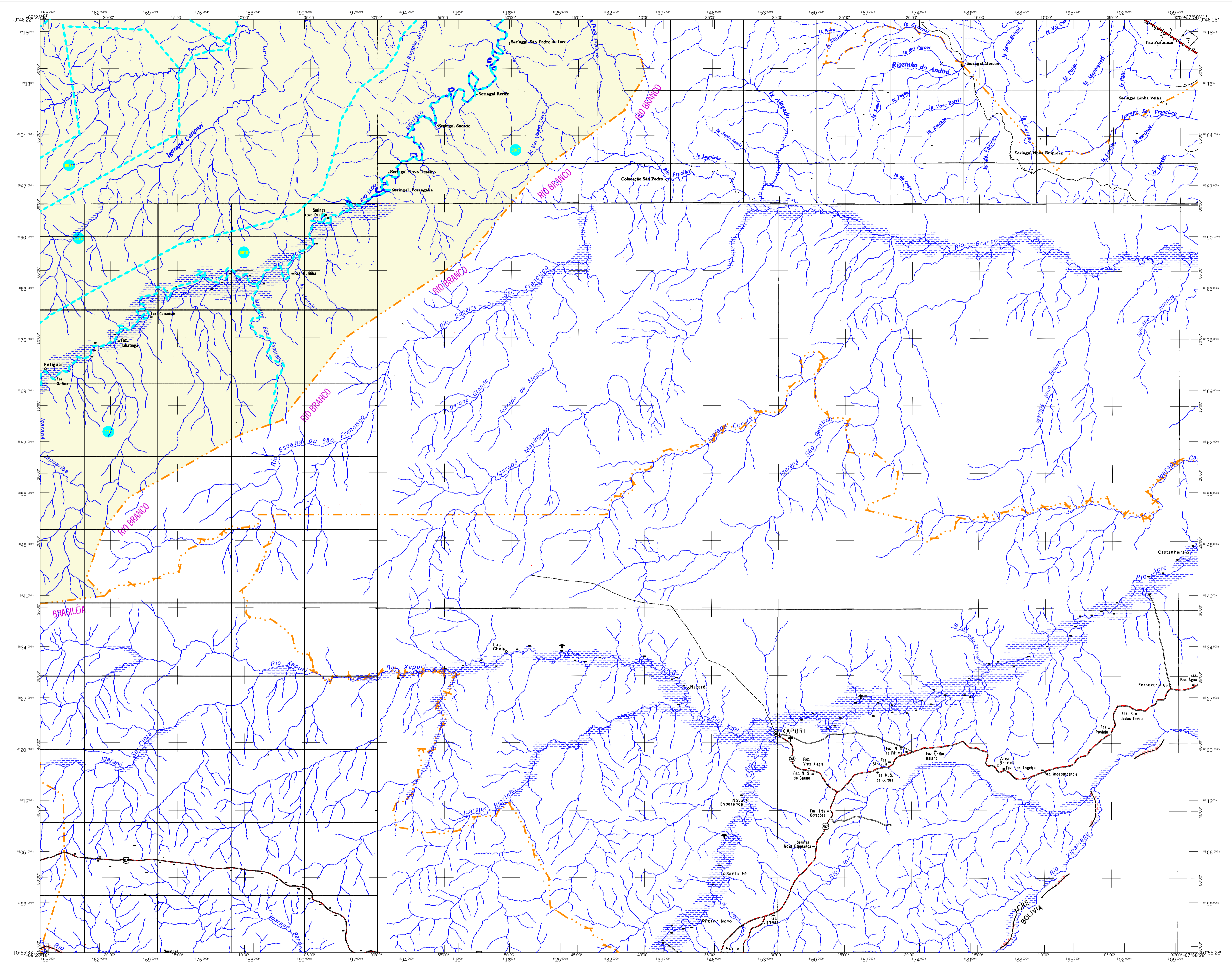
Latitude: 4086 E: 531000 MC  
Longitude: -68,667 N: 6997629

**CRONOLOGIA**

MALHA TERRITORIAL: 2007  
EDIÇÃO: 18-08-2007  
Informações básicas e documentação básica e atualizações: Consultar Metadados

**IMPLEMENTAÇÃO**

Coordenação Técnica: CGAR  
Coordenação de Cartografia: CGAR  
Coordenação Técnica: CGAR  
Coordenação de Estruturas Territoriais: CETE  
Unidades Produtoras: Unidades Especiais de IBGE  
Disseminação: Centro de Documentação e Disseminação de Informação (CDD)



## MAPA MUNICIPAL ESTATÍSTICO

**CONVENÇÕES CARTOGRÁFICAS**

**ELEMENTOS PLANIMÉTRICOS**

- Edificações: Igreja, Escola, Mina, Molino de vento, Molino de água, Campo de emergência, Farol, Localidades
- Linha transmissora de energia, Cerca, Linha telefônica
- Rodovias: auto-estrada pavimentada, sem pavimentação, sem pavimentação, caminho carroçável, trilho, caminho e picada, ferrovia
- Ferrovias: bitola larga, bitola estreita

**ELEMENTOS ALTIMÉTRICOS**

- Ponto trigonométrico, Referência de nível, Ponto astronômico, Ponto barométrico, Cota comprovada, Superfície deformada, Aroia

**ELEMENTOS DE HIDROGRAFIA**

- Curso d'água intermitente, Lago ou lagoa intermitente, Terreno sujeito a inundação, Sifão, Brejo ou pântano, Poço (água), Nascente, Rápidos e cataratas grandes, Rápidos e cataratas pequenas, Rocha submersa e a descoberto, Molhe e represa: terra e alvenaria, Ancoradouro, Rio seco ou de aluvião, Recife rochoso

**ATUALIZAÇÕES CARTOGRÁFICAS**

- COR MAGENTA - Levantamentos por GPS e/ou Imagens de Satélites
- COR VERDE - Lançamento aproximado sem comprovação cartográfica

**CONVENÇÕES TEMÁTICAS**

Identificação	Setor Rural	Setor Urbano
Distrito	Sub-Distrito	Setor Censitário
05	06	07

**LIMITES**

- internacional
- intermunicipal
- áreas especiais

Escala 1 : 250.000

0 5.000 10.000 15.000

**SISTEMA DE PROJEÇÃO UTM**  
Origem da quilometragem UTM: Equador e Meridiano 69 WGL.  
Adoçadas as constantes de 10.000 e 500 m respectivamente.  
DATUM HORIZONTAL: SAD 69

Este produto integra a coleção de mapas municipais gerados de forma automatizada, a partir da junção dos dados do Inveniente Sistemático Brasileiro produzido pelo IBGE, DSG e outros, em formato raster e/ou vetorial e da Malha Municipal Digital do IBGE, com atualização proveniente de diversas fontes, sem tratamento pleno de registro e completude dos elementos cartográficos.

**MINISTÉRIO DO PLANEJAMENTO, ORÇAMENTO E GESTÃO**  
**INSTITUTO BRASILEIRO DE GEOGRAFIA E ESTATÍSTICA**  
A DIRETORIA DE GEOCÓDIGOS registra e gerencia a comunicação de fatos ou omissões verificadas neste mapa.  
41 - Brasília - DF - Brasil  
Rio de Janeiro - RJ - CEP 21.241-051  
© 2007 - Todos os direitos reservados

GEOCÓDIGO		NOME	
Distrito	Subdistrito		
1200000		SENA MADUREIRA	

Localização do município no Mapeamento Sistemático

Localização no Estado

Articulação das Partes do Mapa

2/1 2/2  
1/1 1/2

**ASPECTOS FÍSICOS**

Microrregião: VALE DO ACRE  
Município: SENNA MADUREIRA

Altitude da Sede: 408m  
Área: 2374,4 Km<sup>2</sup>

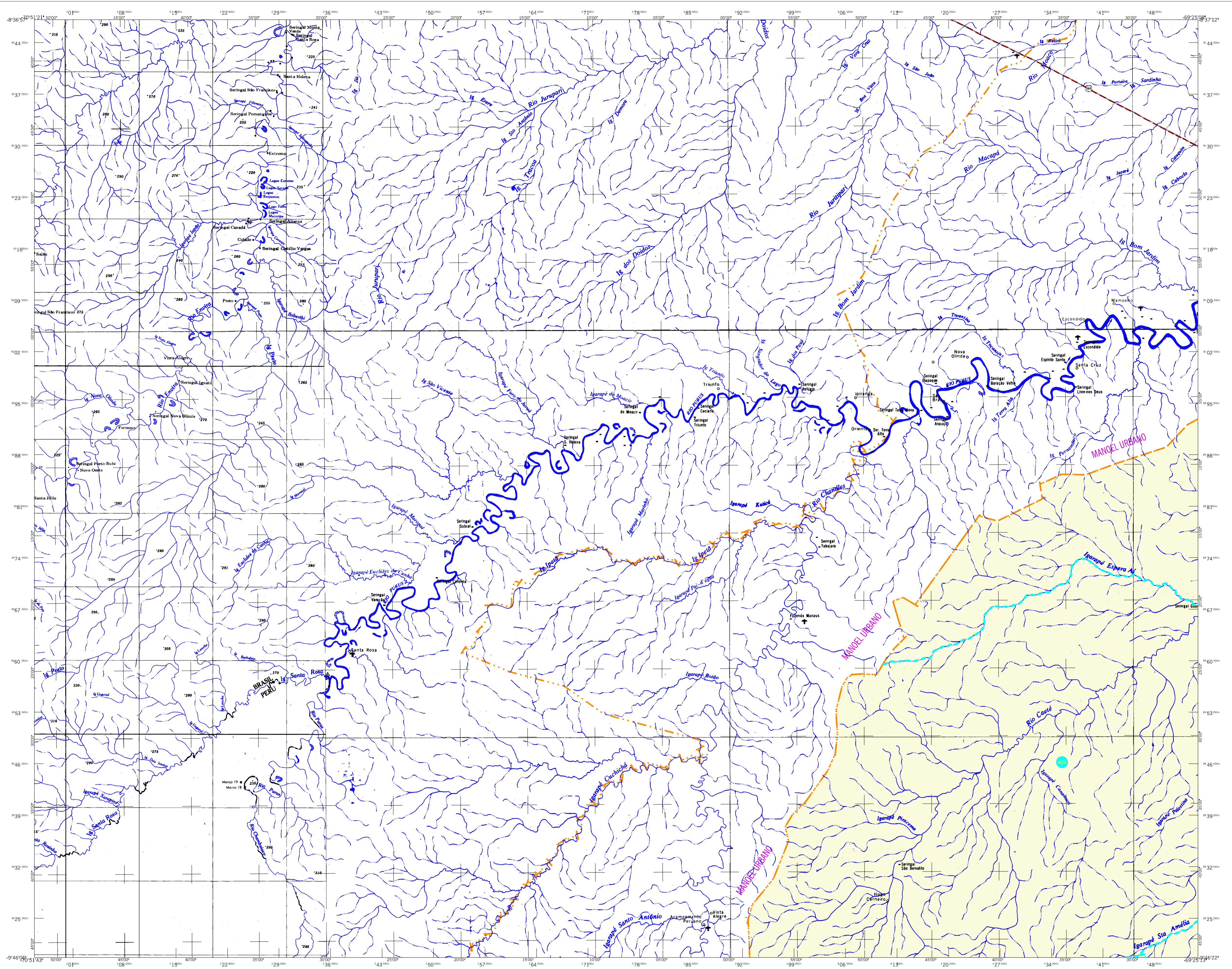
Latitude: 408m E: 133.000  
Longitude: -48.667 N: 6997629

**CRONOLOGIA**

MALHA TERRITORIAL	EDICÃO	2007
Informações básicas e documentação básica e atualizações	18-08-2007	Consultar Metadados

**IMPLEMENTAÇÃO**

Coordenação Técnica: CGAR  
Coordenação de Cartografia: CGAR  
Coordenação de Estruturas Territoriais: CETE  
Unidades Produtoras: Unidades Especiais de IBGE  
Disseminação: Centro de Documentação e Disseminação de Informação (CDD)



## MAPA MUNICIPAL ESTATÍSTICO

Sena Madureira-AC

**ELEMENTOS PLANIMÉTRICOS**

Edificações  
Igreja, Escola, Mina  
Molho de vento, Molho de água  
Campo de emergência, Farol  
Localidades

Linha transmissora de energia, Cerca  
Linha telefônica

Rodovias  
auto-estrada  
pavimentada  
sem pavimentação  
sem pavimentação  
caminho carroçável  
trilha, caminho e picada  
prefeio de estradas: federal, estadual

Ferrovias  
bitola larga  
bitola estreita

**CONVENÇÕES CARTOGRÁFICAS**

**ELEMENTOS ALTIMÉTRICOS**  
Ponto trigonométrico. Referência de nível  
Ponto astronômico. Ponto barométrico  
Cota comprovada  
Superfície deformada. Área

**ELEMENTOS DE HIDROGRAFIA**  
Curso d'água intermitente  
Lago ou lagoa intermitente  
Terreno sujeito a inundação. Safra  
Brejo ou pântano  
Poço (água), Nascente  
Rápidos e cachoeiras grandes  
Rápidos e cachoeiras  
Rocha submersa e a descoberto  
Mofo e represa: terra e alvenaria  
Ancoradouro, Rio seco ou de aluvião  
Rocha rochosa

**ATUALIZAÇÕES CARTOGRÁFICAS**  
COR MAGENTA - Levantamentos por GPS e/ou Imagens de Satélites  
COR VERDE - Lançamento aproximado sem comprovação cartográfica

**CONVENÇÕES TEMÁTICAS**

Límites: Distrital, Sub-Distrital, Setor Censitário

Identificação: Distrito, Sub-Distrito, Setor Rural, Setor Urbano Aglomerado Rural

**LIMITES**  
internacional  
intermunicipal  
áreas especiais

Escala 1 : 250.000

SISTEMA DE PROJEÇÃO UTM  
Origem da quilometragem UTM: Equador e Meridiano 69 W.G.  
Adoçadas as constantes de 10.000 e 500 m respectivamente  
DATUM HORIZONTAL: SAD 69

Este produto integra a coleção de mapas municipais gerados de forma automática, a partir da junção dos dados do Inventário Sistemático Brasileiro produzido pelo IBGE, DSG e outros, em formato raster e/ou vetorial e da Malha Municipal Digital do IBGE, com atualização proveniente de diversas fontes, sem tratamento pleno de registro e conclusão dos elementos cartográficos.

MINISTÉRIO DO PLANEJAMENTO, ORÇAMENTO E GESTÃO  
INSTITUTO BRASILEIRO DE GEOGRAFIA E ESTATÍSTICA  
A DIRETORIA DE GEOCÓDIGOS registra e gerencia a comunicação de falhas ou omissões verificadas neste mapa.  
41 - Brasil 15 071 - Fone/Fax do Local  
Rio de Janeiro RJ - CEP 21.241-051  
© 2007 - Todos os direitos reservados

Divisão Político-Administrativa	
GEOCÓDIGO	NOME
Distrito	SENA MADUREIRA
Subdistrito	

Localização do município no Mapeamento Sistemático

Localização no Estado

Articulação das Partes do Mapa

2/2  
1/1 1/2

**ASPECTOS FÍSICOS**

Microrregião: VALE DO ACRE  
Município: SENNA MADUREIRA

Altitude da Sede: 408m  
Área: 2374,4 Km<sup>2</sup>

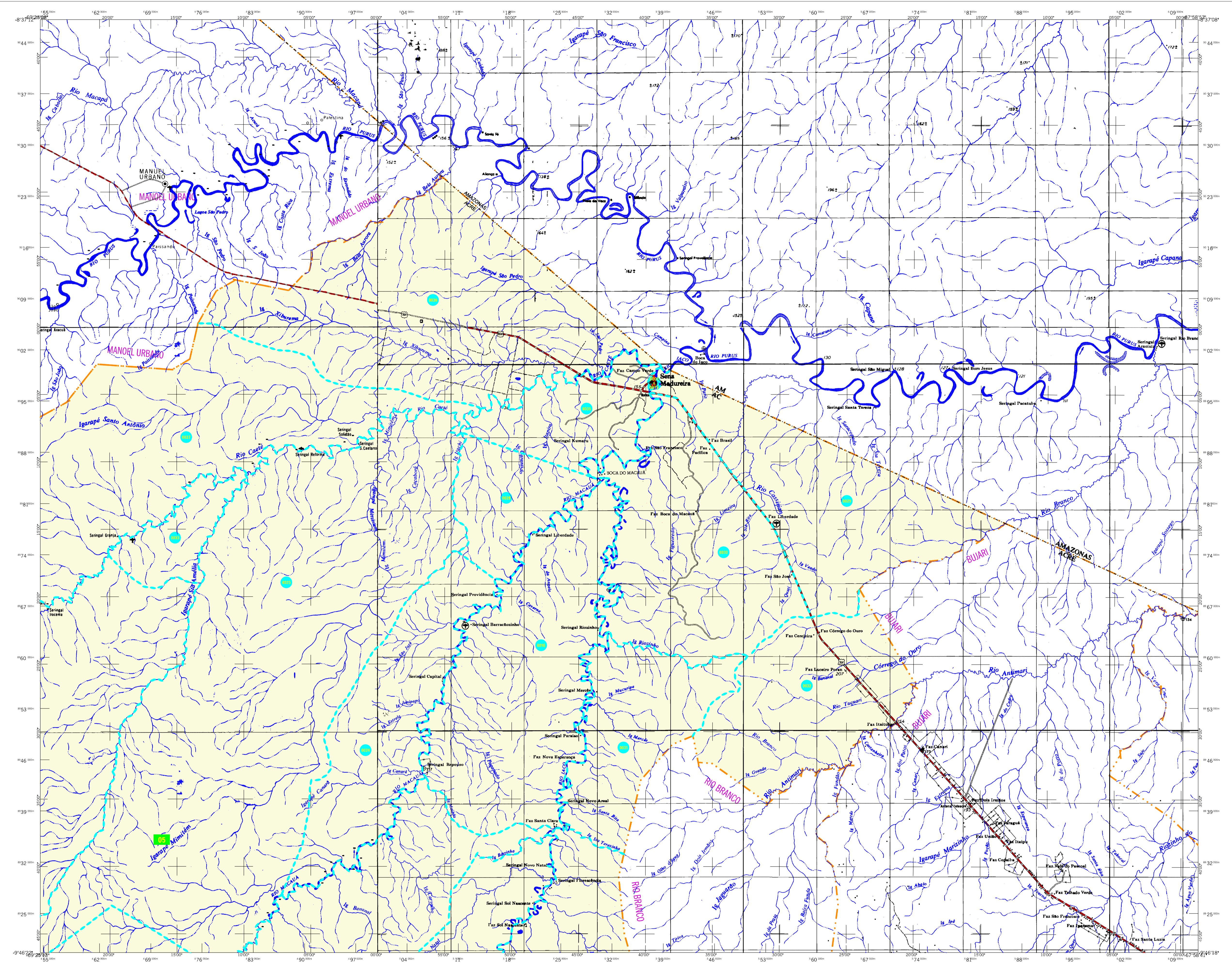
Coordenadas da Sede: E: 53.000, S: 69

**CRONOLOGIA**

Malha Territorial	2007
Edição	18-08-2007
Informações técnicas e documentação básica e atualizações	Consultar Metadados

**IMPLEMENTAÇÃO**

Coordenação Técnica: CGAR  
Coordenação de Cartografia: MC  
Coordenação de Estruturas Terceirizadas: CETE  
Unidades Produtoras: Unidades Especiais de IBGE  
Desseminação: Centro de Documentação e Disseminação de Informação - CDD



## MAPA MUNICIPAL ESTATÍSTICO

**CONVENÇÕES CARTOGRÁFICAS**

**ELEMENTOS PLANIMÉTRICOS**

- Edificações: Igreja, Escola, Mina, Molino de vento, Molino de água, Campo de emergência, Farol, Localidades.
- Linha transmissora de energia, Cerca, Linha telefônica.
- Rodovias: auto-estrada pavimentada, sem pavimentação, sem pavimentação, caminho carroçável, trilha, caminho e picada, prelo, caminho e picada trilho, caminho e picada trilho de estrada, federal, estadual.
- Ferrovias: bitola larga, bitola estreita.

**ELEMENTOS ALTIMÉTRICOS**

- Ponto trigonométrico, Referência de nível, Ponto astronômico, Ponto barométrico, Cota comprovada, Superfície deformada, Área.

**ELEMENTOS DE HIDROGRAFIA**

- Curso d'água intermitente, Lago ou lagoa intermitente, Terreno sujeito a inundação, Sifão, Poço (água), Nascente, Rápidos e cataratas grandes, Rápidos e cataratas, Rocha submersa e a descoberto, Molhe e represa: terra e alvenaria, Ancoradouro, Rio seco ou de alívio, Recife rochoso.

**CONVENÇÕES TEMÁTICAS**

Identificação	Sector Rural	Sector Urbano
Distrito	05	06
Sub-Distrito	07	08

**LIMITES**

- internacional
- intermunicipal
- áreas especiais

**ATUALIZAÇÕES CARTOGRÁFICAS**

- COR MAGENTA - Levantamentos por GPS e/ou Imagens de Satélites
- COR VERDE - Lançamento aproximado sem comprovação cartográfica

**MAPA MUNICIPAL ESTATÍSTICO**

Escala 1 : 250.000

SISTEMA DE PROJEÇÃO UTM  
Origem da quaternização UTM: Equador e Meridiano 69 W.G., Adoçadas as constantes de 10.000 e 500 m respectivamente DATUM HORIZONTAL SAD 69

Este produto integra a coleção de mapas municipais gerados de forma semi-automatizada, a partir de lançamentos de dados do Movimento Sistemático Brasileiro produzidos pelo IBGE, DSG e outros, em formato raster e/ou vetorial e da Malha Municipal Digital do IBGE, com atualização proveniente de diversas fontes, sem tratamento pleno de reprojeção e completa dos elementos cartográficos.

MINISTÉRIO DO PLANEJAMENTO, ORÇAMENTO E GESTÃO  
INSTITUTO BRASILEIRO DE GEOGRAFIA E ESTATÍSTICA  
A DIRETORIA DE GEOCÓDIGOS registra e gerencia a comunicação de fatos ou orientações verificadas neste mapa.  
41 - Brasília, DF - Brasil  
Rio de Janeiro RJ - CEP 21.241-051  
© IBGE - Todos os direitos reservados

**Sena Madureira-AC**

Divisão Político-Administrativa	
GEOCÓDIGO	NOME
Distrito	SENA MADUREIRA
Sub-Distrito	

Localização do município no Mapeamento Sistemático

Localização no Estado

Articulação das Partes do Mapa

2/1 1/1 1/2

**ASPECTOS FÍSICOS**

Microrregião: VALE DO ACRE  
Município: SENNA MADUREIRA

Altitude da Sede: Área: 23743,4 Km<sup>2</sup>

Coordenadas Geográficas: SENA MADUREIRA

Latitude: -4,08 E: -53,003 MC  
Longitude: -48,667 N: 6997129 69

**CRONOLOGIA**

MALHA TERRITORIAL	2007
EDIÇÃO	18-08-2007
Informações técnicas e documentação básica e atualizações	Consultar Metadados

**IMPLEMENTAÇÃO**

Coordenação Técnica: CGAR  
Coordenação de Cartografia: CGAR  
Coordenação Temática: CGAR  
Coordenação de Estruturas Territoriais: CETE  
Unidades Produtoras: Unidades Especiais de IBGE  
Desenho: Centro de Documentação e Disseminação da Informação  
CDI