

CONVENÇÕES CARTOGRÁFICAS

ELEMENTOS PLANIMÉTRICOS: Edificações, Linhas de energia, Rodovias, Ferrovias. ELEMENTOS ALTIMÉTRICOS: Pontos trigonométricos, cotas, cotas barométricas. ELEMENTOS DE HIDROGRAFIA: Cursos d'água, lagoas, rios, riachos.

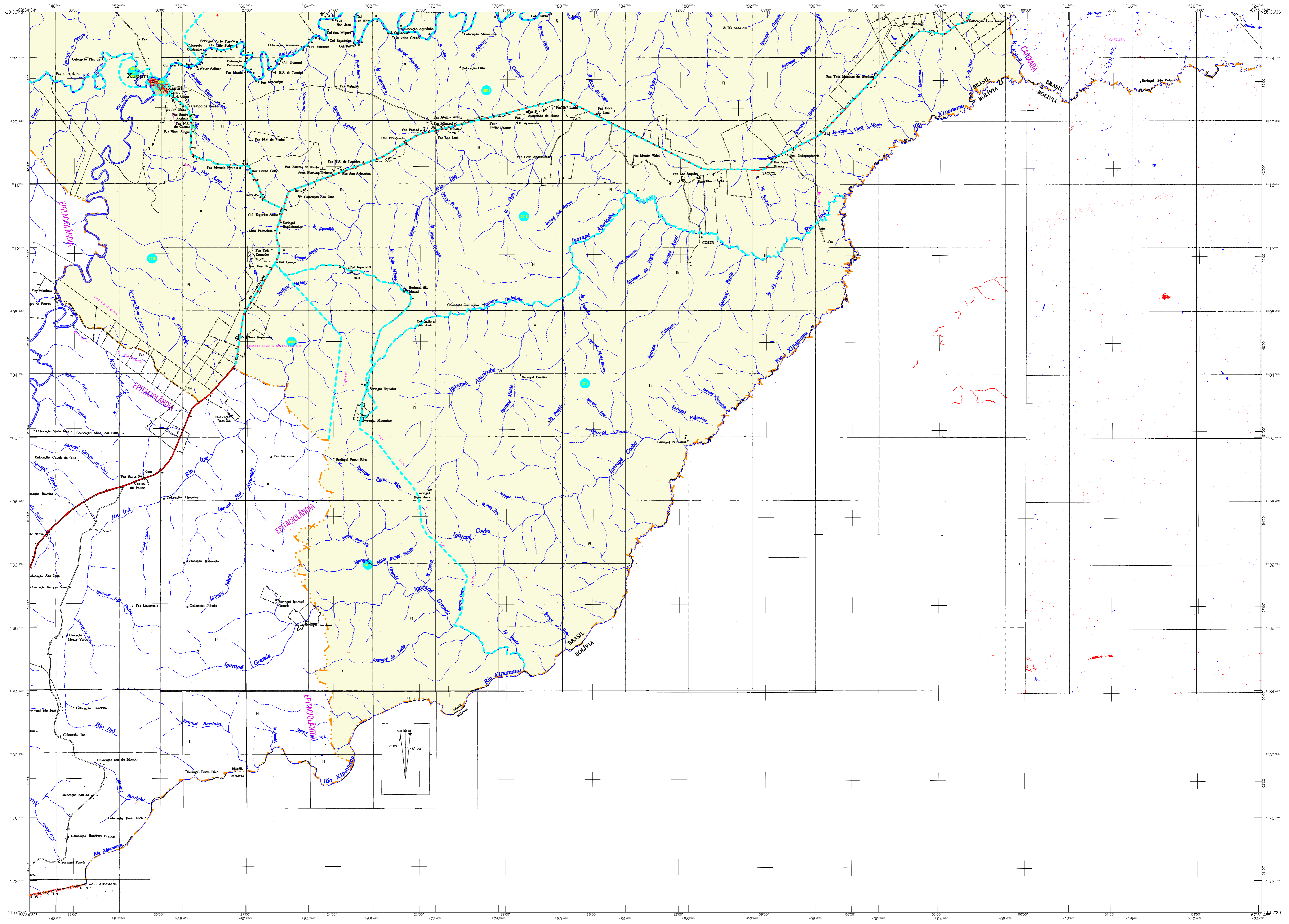
MAPA MUNICIPAL ESTATÍSTICO

Scale 1:100,000. SISTEMA DE PROJEÇÃO UTM. DADOS DEMOGRÁFICOS: População total, população urbana, população rural.

Table with columns: GEDCÓDIGO, DISTRITO, SUBDISTRITO, NOME. Row: 1200708, XAPURI.

ASPECTOS FÍSICOS: Localização do município, localização no estado, área, população. CRONOLOGIA: Edição 2007, atualização 2007.

Xapuri-AC



**CONVENÇÕES CARTOGRÁFICAS**

**ELEMENTOS PLANIMÉTRICOS**

- Edifícios: Igreja, Escola, Mina, Moinho de vento, Moinho de água, Campo de emergência, Farol, Localidades
- Linha transmissora de energia, Cerca, Linha telefônica
- Rodovias: auto-estrada pavimentada, rodovia pavimentada sem pavimentação, caminho carroçável, trilha, caminho e picada profeta de estrada, estadual
- Ferrovias: bitola larga, bitola estreita

**ELEMENTOS ALTIMÉTRICOS**

- Ponto trigonométrico, Referência de nível, Ponto astronômico, Ponto barométrico, Cota conservada, Superfície deformada, Anã

**ELEMENTOS DE HIDROGRAFIA**

- Curo: água intermitente, Lago ou lagoa intermitente, Terreno sujeito a inundação, Salina, Brejo ou pantano, Poço (região), Nascente, Rápidos e cachoeiras grandes, Rápidos e cachoeiras, Rocha submersa e a descoberto, Molhe e represa: terra e alvenaria, Acoroadouro, Rio seco ou de estuário, Recife rochoso

**ATUALIZAÇÕES CARTOGRÁFICAS**

- COR MAGENTA - Levantamentos por GPS e/ou Imagens de Satélites
- COR VERDE - Lançamento aproximado sem comprovação cartográfica

**MAPA MUNICIPAL ESTATÍSTICO**

Escala 1:100.000

SISTEMA DE PROJEÇÃO UTM  
Objetivo de planejamento UTM: Equador + Meridiano 69 WGS  
Acessões de coordenadas de 1000 e 500 em respectivo sentido  
DATUM HORIZONTAL: SAD 69  
Este produto integra a coleção de mapas municipais geocódigos e estatísticos  
A DIRETORIA DE GEOCIÊNCIAS espaciais e gerencia a comunicação de dados geográficos para o Brasil  
AV. Brasil 15.871 - Parada do Lúcio  
Rio de Janeiro-RJ - CEP 21.241-010  
© IBGE - SERVIÇO DE REPRODUÇÃO RESTRIÇÃO

**LIMITES**

- Internacional
- Interestadual
- Intermunicipal
- Áreas especiais

**MAPA MUNICIPAL ESTATÍSTICO**

Divisão Político-Administrativa

GEODCÓDIGO	NOME
Distrito	Subdistrito
12007080	XAPURI

Localização do município no Mapeamento Sistemático

Articulação das Partes do Mapa

Localização no Estado

**ASPECTOS FÍSICOS**

Assombrado	Área: 6343,1 km²
Micrografia: BRASILEIRA	
Altitude da Sede:	
COORDENADAS DA SEDE	
Latitude: -10,839	Longitude: -48,504
Altitude: 69	

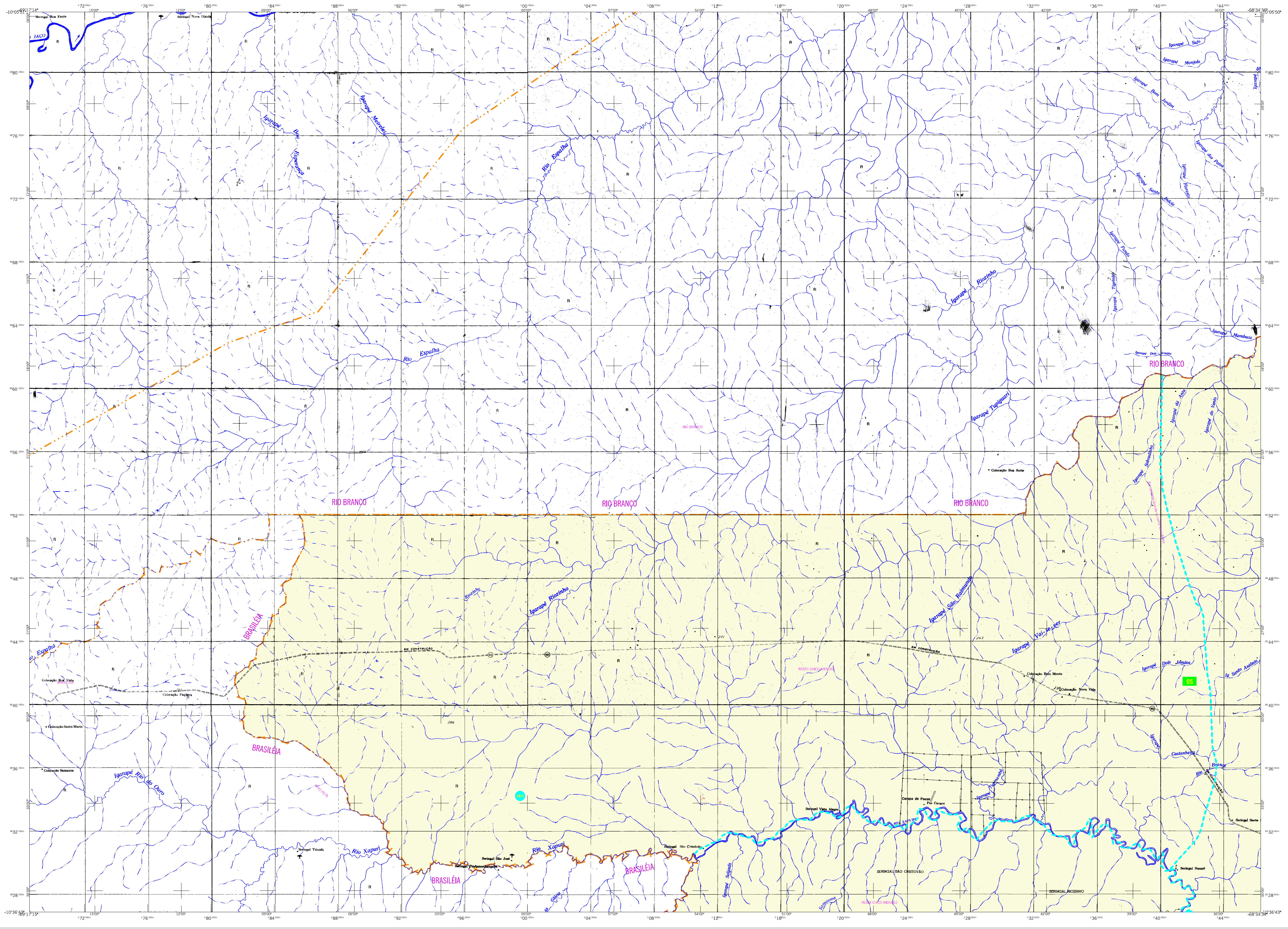
**IMPLEMENTAÇÃO**

Coordenação Técnica:	Coordenação de Cartografia	CCAR
Coordenação Temática:	Coordenação de Estatísticas Territoriais	CETL
Coordenação Produtiva:	Unidades Estaduais do IBGE	
Elaboração:	Centro de Documentação e Disseminação de Informação	CDI

**CRONOLOGIA**

MALHA TERRITORIAL:	2007
EDIÇÃO:	30-07-2007
Informações relativas à documentação técnica e estatística:	Consultar Metadados

Fonte: Mapa Índice do Brasil - IBGE



### CONVENÇÕES CARTOGRÁFICAS

**ELEMENTOS PLANIMÉTRICOS**

- Edifícios: Igreja, Escola, Mina, Moinho de vento, Moinho de água, Campo de emergência, Farol, Localidades
- Linha transmissora de energia, Cerca, Linha telefônica
- Rodovias: auto-estrada pavimentada, sem pavimentação, caminho carroçável, trilha, caminho e picada, perfilho de estrada, estadual
- Ferrovias: bitola larga, bitola estreita

**ELEMENTOS ALTIMÉTRICOS**

- Ponto trigonométrico, Referência de nível, Ponto astronômico, Ponto barométrico, Cota conservada, Superfície deformada, Anéis

**ELEMENTOS DE HIDROGRAFIA**

- Curso d'água intermitente, Lago ou lagoa intermitente, Terreno sujeito a inundação, Salina, Riojo ou pântano, Poço, Represa, Nascente, Rábidos e cascatas grandes, Rábidos e cascatas, Rochas e catrazas, Rocha submersa e a descoberto, Molhe e represa, Toca e alvenaria, Aterroamento, Rio seco ou de aluvião, Recife rochoso

**ATUALIZAÇÕES CARTOGRÁFICAS**

- COR MAGENTA - Levantamentos por GPS e/ou imagens de Satélites
- COR VERDE - Lançamento aproximado sem comprovação cartográfica

### MAPA MUNICIPAL ESTATÍSTICO

Escala 1:1.000.000

SISTEMA DE PROJEÇÃO UTM  
Objetivo de planejamento UTM: Equador e Meridiano 69 WGS  
Acordadas as coordenadas de 1000 a 600 em metros acima do DATUM HORIZONTAL SAD 69

Este produto integra o sistema de mapas municipais gerados de forma semi-automatizada, a partir da junção dos dados do Levantamento Sistemático Brasileiro produzidos pelo IBGE, com o sistema de dados em formato raster obtido a partir do Mapa Municipal Digital do IBGE, com atualização proveniente de diversas fontes, em tratamento plano de integração e consolidação dos dados cartográficos.

MINISTÉRIO DO PLANEJAMENTO, ORÇAMENTO E GESTÃO  
INSTITUTO BRASILEIRO DE GEOGRAFIA E ESTATÍSTICA  
A DIRETORIA DE CIÊNCIAS ESPaciais e Gestão da Informação  
Elaborado por: Equipe de Levantamento Sistemático Brasileiro  
Rio de Janeiro, RJ, CEP 22461-900

Divisão Político-Administrativa	
GEOCÓDIGO	NOME
1200708	XAPURI

Localização do município no Mapeamento Sistemático

Articulação das Partes do Mapa

Localização no Estado

ASPECTOS FÍSICOS

Assentamento	VALE DO AZEITE
Microrregião	BRASILÉIA
Área da Sede	Área: 0345,1 Km <sup>2</sup>
COORDENADAS DA SEDE	
Latitude	-10,650
Longitude	-68,504
VIC	69

IMPLEMENTAÇÃO

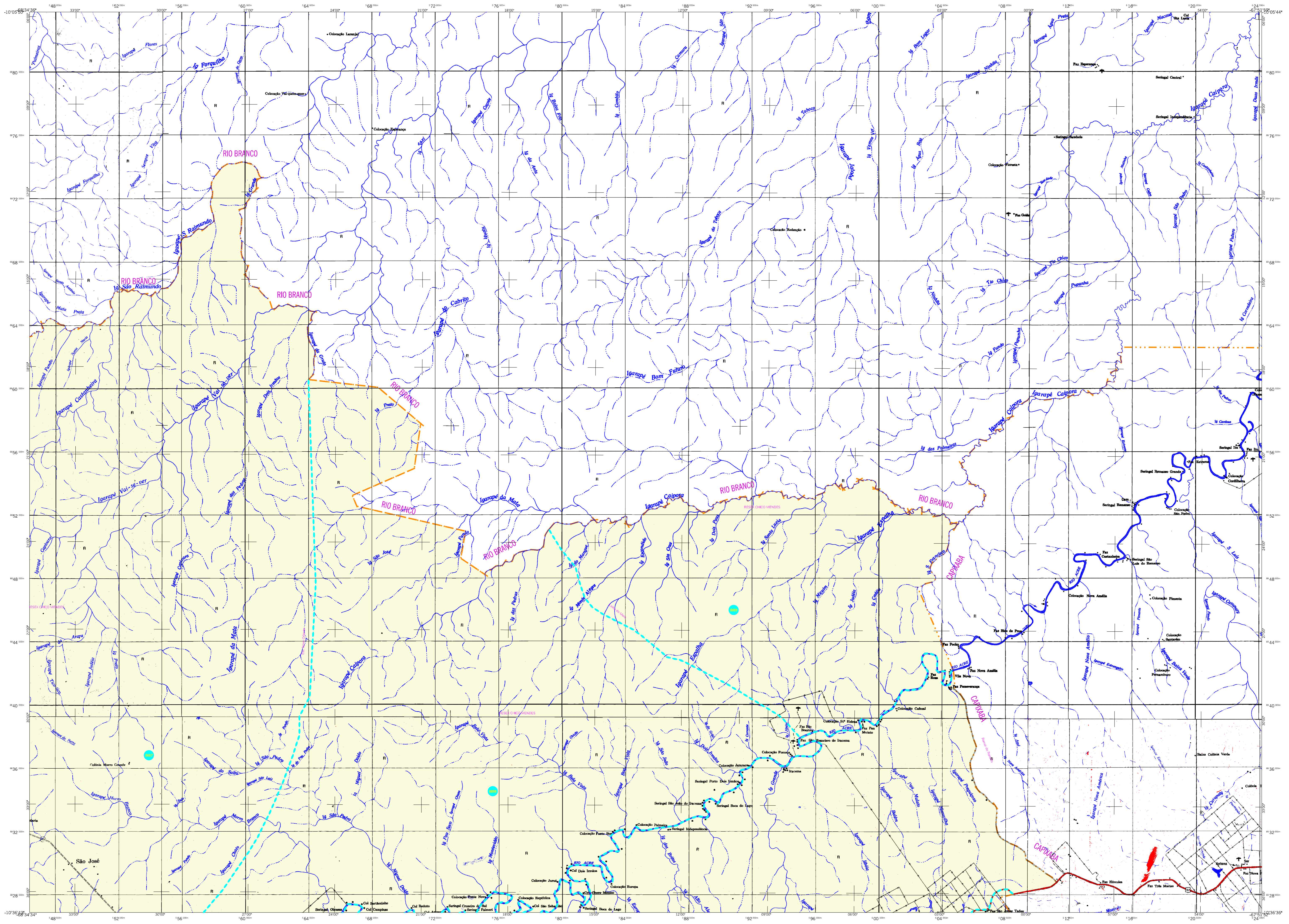
Coordenação Técnica	Coordenação de Cartografia	CCAR
Coordenação Temática	Coordenação de Estatística Territorial	CELT
Coordenação Operacional	Unidades Estaduais do IBGE	
Elaboração	Centro de Documentação e Disseminação da Informação	CDI

CRONOLOGIA

MALHA TERRITORIAL	2007
EDIÇÃO	30/07/2007
Informações relativas à documentação técnica e estatística	Consultar Metadados

Fonte: Mapa Índice do Brasil - IBGE

Xapuri-AC



CONVENÇÕES CARTOGRÁFICAS

Legend for cartographic conventions, including symbols for buildings, roads, rivers, and other geographical features.

MAPA MUNICIPAL ESTATÍSTICO

Statistical map information including scale (1:100,000), projection system (SIRGAS 2000), and technical details.

Table with columns for Geocódigo (Distrito, Subdistrito) and Nome (XAPURI).

ASPECTOS FÍSICOS section containing maps of the municipality's location in the state and Brazil, and a table with geographical data like area and population.

Xapuri-AC

Table with columns for Malha Territorial, Edição, and Cronologia.

Table with columns for Implementação, Coordenação Técnica, and other administrative details.