

## MAPA MUNICIPAL ESTATÍSTICO

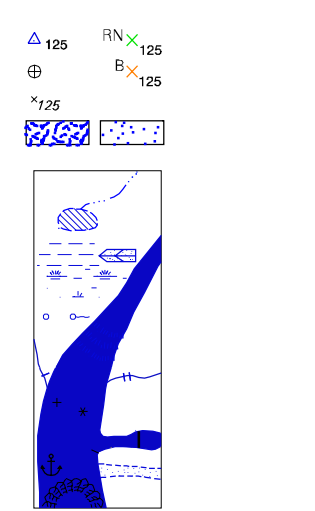
Anadia-AL

**ELEMENTOS PLANIMÉTRICOS**

- Edifícios
- Igreja, Escola, Mina
- Moinho de vento, Moinho de água
- Campo de emergência, Farol
- Localidades
- Linha transmissora de energia, Cerca
- Linha telefônica
- Rodovias
- auto-estrada
- pavimentada
- sem pavimentação
- sem pavimentação
- caminho carroçável
- trilha, caminho e picada
- prefácio de estrada: federal, estadual
- Ferrovias
- bitola larga
- bitola estreita

- ELEMENTOS ALTIMÉTRICOS**
- Ponto trigonométrico, Referência de nível
  - Ponto astronômico, Ponto barométrico
  - Cota comprovada
  - Superfície deformada, Areia

- ELEMENTOS DE HIDROGRAFIA**
- Curso d'água intermitente
  - Lago ou lagoa intermitente
  - Terreno sujeito a inundação, Safina
  - Brejo ou pântano
  - Poço (água), Nascente
  - Rápidos e cachoeiras grandes
  - Rápidos e cachoeiras
  - Rocha submersa e a descoberto
  - Molho e represa: terra e alvenaria
  - Ancoradouro, Rio seco ou afluente
  - Recife rochoso



**Convenções Temáticas**

Limites: Distrital	Sub-Distrital	Setor Conselheiro
Distrito	Sub-Distrito	Setor Rural
Setor Urbano	Setor Aglomerado Rural	

**LIMITES**

- internacional
- intermunicipal
- intermunicipal
- áreas especiais

Escala 1 : 50.000

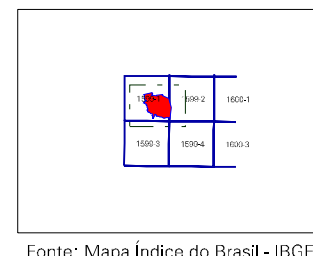
SISTEMA DE PROJEÇÃO UTM  
Origem da quadriculagem UTM: Equador e Meridiano 39 WGR.  
Acrescidas as constantes de 10.000 e 600 Km respectivamente  
DATUM HORIZONTAL: SAD 69

Este produto integra a coleção de mapas municipais grandes de forma semi-automatizada a partir da junção das folhas do Mapeamento Sistemático Brasileiro produzida pelo IBGE. DSG e outras, em formato raster ou vetorial e da Malha Municipal Digital do IBGE, com atualização proveniente de diversas fontes, sem tratamento plano de integração e complementos dos elementos cartográficos.

MINISTÉRIO DO PLANEJAMENTO, ORÇAMENTO E GESTÃO  
INSTITUTO BRASILEIRO DE GEOGRAFIA E ESTATÍSTICA  
A DIRETORIA DE GEOCENAS agradece a gentileza da comunicação de falhas ou omissões verificadas neste mapa.  
AV. Brasil, 19.671 - Parada de Lucas  
Rio de Janeiro - CEP 21.241-051  
©IBGE - DIREITOS DE REPRODUÇÃO RESERVADOS

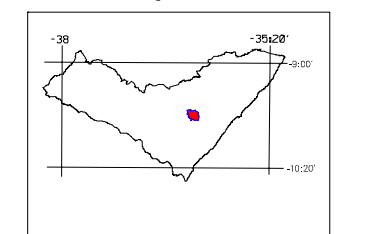
Divisão Político-Administrativa		
GEOCÓDIGO	Subdistrito	NOME
270020105		ANADIA

Localização do município no Mapeamento Sistemático

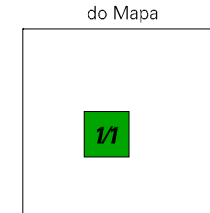


Fonte: Mapa Índico do Brasil - IBGE

Localização no Estado



Articulação das Partes do Mapa



**ASPECTOS FÍSICOS**

Mesorregião:	LESTE ALAGOANO
Microrregião:	SÃO MIGUEL DOS CAMPOS
Altitude da Sede:	Área: 189,7 Km <sup>2</sup>
COORDENADAS DA SEDE	
Latitude: -9,884	E: 79,685
Longitude: -36,304	N: 8928350
	M.C. 39

**CRONOLOGIA**

MALHA TERRITORIAL	2007
EDIÇÃO	11-09-2007
Informações relativas à documentação básica e atualização Consultar Metadados	

**IMPLEMENTAÇÃO**

Coordenação Técnica:	CCAR
Coordenação de Cartografia:	
Coordenação de Estruturas Territoriais:	CETE
Unidades Produtoras:	
Unidades Estaduais do IBGE:	
Disseminação:	Centro de Documentação e Disseminação da Informação CDDI