

CONVENÇÕES CARTOGRÁFICAS

MAPA MUNICIPAL ESTATÍSTICO

Apuí-AM

ELEMENTOS PLANIMÉTRICOS

- Edifícios: Igreja, Escola, Mina, Marinho de vento, Molino de água, Campo de emergência, Farol, Localidades
- Linha transmissora de energia, Cerca
- Linha telefônica
- Rodovias: pavimentada, sem pavimentação, sem pavimentação com acostamento, caminho carroçável, trilha, caminho e pista, perfil de estrada: federal, estadual
- Ferrovias: bitola larga, bitola estreita

- ELEMENTOS ALTIMÉTRICOS**
- Ponto trigonométrico, Referência do nível
 - Ponto astrométrico, Plano barométrico
 - Cota comprovada
 - Superfície deformada, Área
- ELEMENTOS DE HIDROGRAFIA**
- Curso d'água intermitente
 - Lago de lagoa intermitente
 - Terreno sujeito a inundação, Salino
 - Brejo ou pântano
 - Popo (água), Nascente
 - Rádicos e catástrotes grandes
 - Rádicos e catástrotes
 - Rocha submersa a descoberto
 - Molde e resacas: terra e alvenaria
 - Arcoaberto, Rio seco ou de alvenaria
 - Rede hidrográfica

Convenções Temáticas			
Limite: Distal	Sub-Distal	Setor Censitário	
Distrito	Sub-Distrito	Sector Rural	Sector Urbano

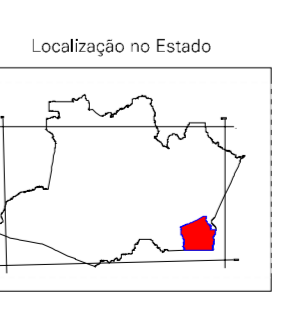
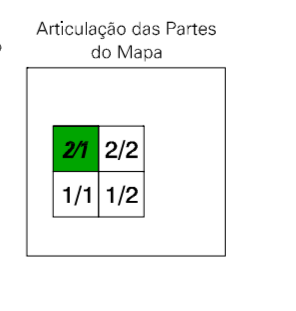
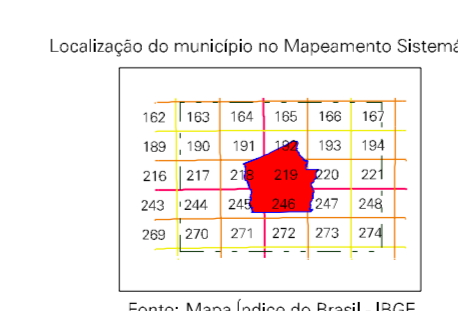
- LIMITES**
- Intermunicipal
 - Interdistrital
 - Intersectorial
 - Intermunicipal
 - Intersectorial
 - Áreas especiais

Escala 1:250.000

SISTEMA DE PROJEÇÃO LTM
Objetivo de sub-região: UTM Equatorial e Meridiano 57° WGS
Associação de coordenadas de UTM: 18Q UTM
DATUM: MERCATOR 1984
Este produto integra a coleção de mapas municipais gerados de forma semi-automatizada, a partir de dados de fontes de informação geográfica produzidos pelo IBGE. OISE é o curso, em formato raster ou vetorial, da Malha Municipal Digital do IBGE, com estabelecimento de áreas locais, após tratamento de dados de integração e consolidação dos diferentes censitários.

MINISTÉRIO DO PLANEJAMENTO, ORÇAMENTO E GESTÃO
INSTITUTO BRASILEIRO DE GEOGRAFIA E ESTATÍSTICA
A DISTRIÇÃO DE GEOGRAFIA, CENSOSES E CARTOGRAFIA
Rua do Rio Branco, s/n - Centro - CEP 21.140-000
Rio de Janeiro - RJ, Brasil - CEP 21.140-000
© 2007 - Todos os direitos reservados

Divisão Político-Administrativa		NOBRE
GEOCÓDIGO	Sub-Distrito	
13001445	APUI	



ASPECTOS FÍSICOS

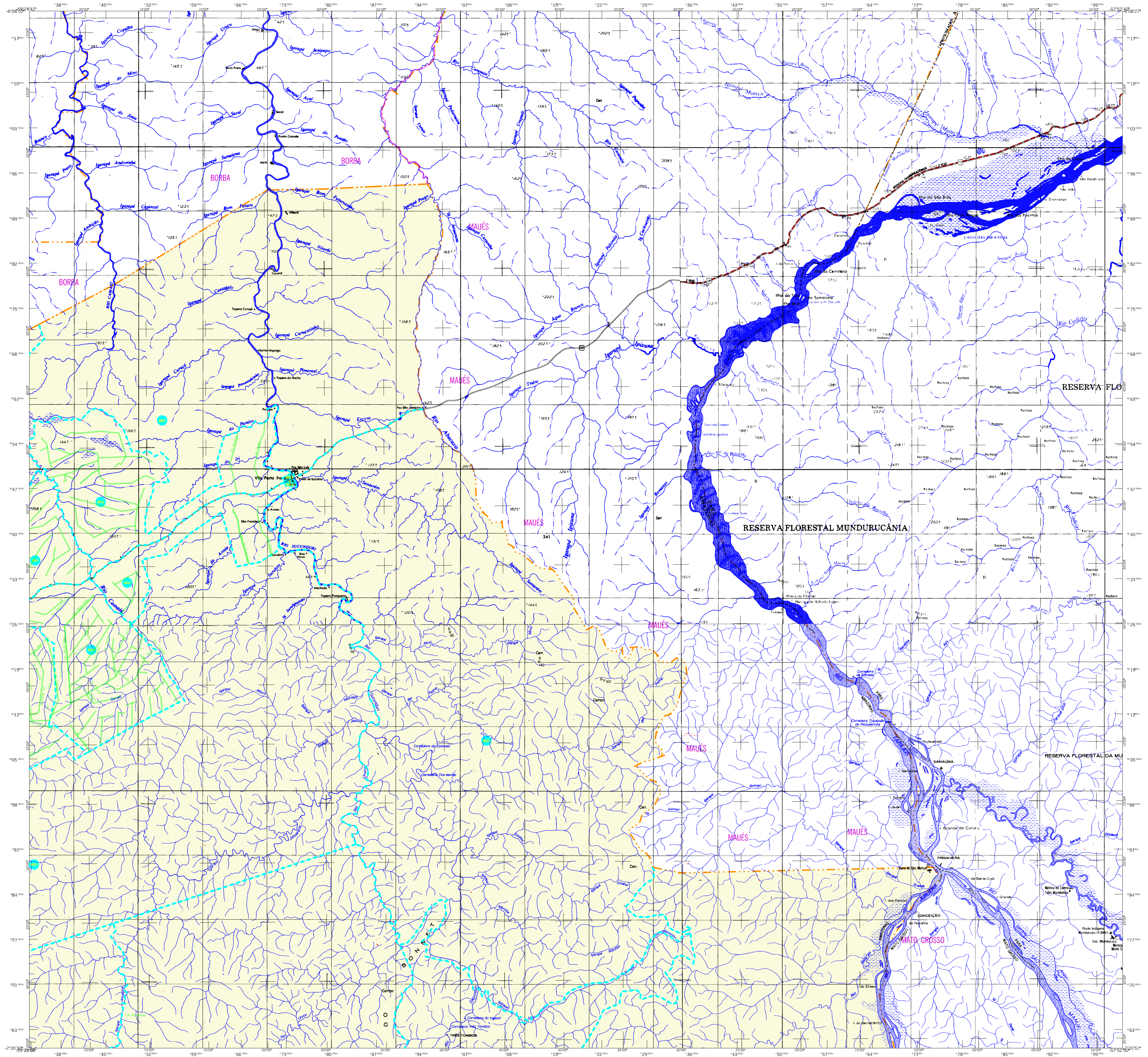
Vicinalidade:	AMAZONAS
Sub-Região:	MACAPÁ
Área da Sede:	Área: 4.029,9 km ²
COORDENADAS DA SEDE	
Latitude: -2,191	E: 100,668
Longitude: -69,897	N: 503,340
	57

IMPLEMENTAÇÃO

Coordenação Técnica:	CGM
Coordenação de Cartografia:	CGM
Coordenação de Levantamento:	CGM
Coordenação de Estruturas Técnicas:	CGM
Elaboração de Planilhas:	CGM
Elaboração de Mapas:	CGM
Elaboração de Cartas:	CGM
Elaboração de Planilhas de Informação:	CGM

CRONOLOGIA

Edição:	2007
Atualização:	20/10/2007
Elaboração:	CGM
Coordenação:	CGM



CONVENÇÕES CARTOGRÁFICAS

MAPA MUNICIPAL ESTATÍSTICO

Apuí-AM

ELEMENTOS PLANIMÉTRICOS

Edificações: Igreja, Escola, Mina, Marinho de vento, Molho de água, Campo de emergência, Farol, Localidades.

Linha transmissora de energia, Cerca, Linha telefônica.

Rodovias: pavimentada, sem pavimentação, sem pavimentação, caminho carroçável, trilha, caminho e pista, perfil de estrada: federal, estadual.

Ferrovias: bitola larga, bitola estreita.

ELEMENTOS ALTIMÉTRICOS

Ponto trigonométrico, Referência do nível, Ponto astronômico, Plano barométrico, Cota comprovada, Superfície deformada, Área.

ELEMENTOS DE HIDROGRAFIA

Curso d'água intermitente, Lago ou lagoa intermitente, Tombo sob a fundação, Salino, Brejo ou pântano, Poço (águas), Nascente, Rápidos e cachoeiras grandes, Rápidos e cachoeiras, Rocha submersa e a descoberto, Molhe e represa: terra e alvenaria, Ancoradouro, Rio seco ou de alvenaria, Recife rochoso.

CONVENÇÕES TEMÁTICAS

Limite: Distrital	Sub-Distrital	Setor Censitário
Distrito	Sub-Distrito	Sector Rural

LIMITES

Intermunicipal, Interestadual, Intermunicipal, Intermunicipal, Áreas especiais.

ATUALIZAÇÕES CARTOGRÁFICAS

Levantamentos por GPS e/ou Imagens de Satélites
COR MAGENTA - Lançamento aprovado sem comprovação cartográfica
COR VERDE - Lançamento aprovado sem comprovação cartográfica

Escala 1:250.000

SISTEMA DE PROJEÇÃO UTM
Objetivo de alinhamento UTM Equidistante a Meridiano 57° WGS
Adotadas as coordenadas de 10000 a 950, em respectivamente
DATUM: IBEROAMERICANO

Este produto integra a coleção de mapas municipais gerados de forma semi-automatizada, a partir de dados de fontes de localização geográfica produzidos pelo IBGE. OISE é o curso, em formato raster (ou vetor) da Malha Municipal Digital do IBGE, com o alinhamento geográfico de áreas vetoriais, após o processo de integração e conclusão dos demais cartográficos.

MINISTÉRIO DO PLANEJAMENTO, ORÇAMENTO E GESTÃO
INSTITUTO BRASILEIRO DE GEOGRAFIA E ESTATÍSTICA
A DISTRIÇÃO DE GEOGRAFIA, CENSOSES E CARTOGRAFIA
Av. Brasil, 1501 - Favela da Luz
Rio de Janeiro - RJ - CEP 21.250-000
© 2007 - todos os direitos reservados

Divisão Político-Administrativa		NOBRE
GEOCÓDIGO	DISTRITO	Sub-DISTRITO
13001445	APUÍ	

Localização do município no Mapeamento Sistemático

Articulação das Partes do Mapa: 2/1 / 1/1 / 2

Localização no Estado

ASPECTOS FÍSICOS

Município:	APUÍ-AMAZONAS
Coordenação Geográfica:	MAZURQUE
Área da Sede:	Área: 4.029,9 km ²
Coordenadas da Sede:	
Latitude: -2,191	E: 100,668
Longitude: -66,897	N: 503,340
	VZ
	57

IMPLEMENTAÇÃO

Coordenação Técnica:	Coordenação de Cartografia	CCM
Coordenação Geral:	Coordenação de Estatísticas Territoriais	CELE
Elaboração:	Unidades Locais do IBGE	
Elaboração:	Centro de Documentação e Disseminação de Informação	CCDI

CRONOLOGIA

Edição:	2007
Estimativas preliminares e complementação (distrito e sub-distrito):	09/10/2007
Consultas:	Marcelo