

**CONVENÇÕES CARTOGRÁFICAS**

**ELEMENTOS PLANIMÉTRICOS**

- Edificações: Igreja, Escola, Mina, Moinho de vento, Molino de água, Campo de emergência, Farol, Localidades
- Linha transmissora de energia. Cerca
- Linha telefônica
- Rodovias: auto-estrada pavimentada, sem pavimentação, sem pavimentação, caminho carroçável, trilho, caminho e picado, perfil de estrada: federal, estadual
- Ferrovias: trilho largo, trilho estreito

**ELEMENTOS ALTIMÉTRICOS**

- Ponto trigonométrico, Referência do nível, Ponto astronômico, Ponto barométrico, Cota comprovada, Superfície deformada, Área

**ELEMENTOS DE HIDROGRAFIA**

- Curso of água Intermitente, Lago ou lagoa Intermitente, Terreno sujeito a inundação, Salina, Brejo ou planície, Poço Igual, Nascente, Rápidos e cachoeiras grandes, Rápidos e cachoeiras, Rocha submersa e a descoberto, Molho e represa: terra e alvenaria, Amortecedor, Rio seco ou de alto nível, Rio de nascente

**ATUALIZAÇÕES CARTOGRÁFICAS**

- Levantamentos por GPS ou Imagens de Satélites
- Levantamento aproximado sem comprovação cartográfica

Mapa Digital em PDF

**MAPA MUNICIPAL**

Escala 1:250.000

SISTEMA DE PROJEÇÃO UTM  
Origem do datum: Geóide (G) e Equador e Meridiano (E) WGS  
Azimutes na constante de 1000 e 100 (m) respectivamente  
DATUM: WGS84  
E: 480000  
N: 6200000

Este produto integra a coleção de mapas municipais gerados de forma semi-automatizada, a partir de dados do Sistema de Informações Geográficas do IBGE produzido pelo IBGE. O uso e a reprodução, em qualquer meio, são permitidos desde que seja dada a devida atribuição ao IBGE, com a qualificação apropriada da origem, fontes, sem prejuízo da integridade da imagem e a conservação dos direitos autorais.

MINISTÉRIO DO PLANEJAMENTO, ORÇAMENTO E GESTÃO  
INSTITUTO BRASILEIRO DE GEOGRAFIA E ESTATÍSTICA  
DIRETORIA DE GEOGRAFIA, ADMINISTRAÇÃO E SERVIÇOS  
DIRETORIA DE GEOGRAFIA E ESTATÍSTICA  
AV. Brasil, 15.011 - Favela da Luz  
Rio de Janeiro - CEP 21.140-010  
CIBGE - Centro de Informação Geográfica

**CONVENÇÕES CARTOGRÁFICAS**

**Convenções Temáticas**

Limites: Divisível	Identificação	Sub-Divisível
05	05	05

**LIMITES**

- Internacional
- Interestadual
- Intermunicipal
- Áreas especiais

**MAPA MUNICIPAL**

Escala 1:250.000

SISTEMA DE PROJEÇÃO UTM  
Origem do datum: Geóide (G) e Equador e Meridiano (E) WGS  
Azimutes na constante de 1000 e 100 (m) respectivamente  
DATUM: WGS84  
E: 480000  
N: 6200000

Este produto integra a coleção de mapas municipais gerados de forma semi-automatizada, a partir de dados do Sistema de Informações Geográficas do IBGE produzido pelo IBGE. O uso e a reprodução, em qualquer meio, são permitidos desde que seja dada a devida atribuição ao IBGE, com a qualificação apropriada da origem, fontes, sem prejuízo da integridade da imagem e a conservação dos direitos autorais.

MINISTÉRIO DO PLANEJAMENTO, ORÇAMENTO E GESTÃO  
INSTITUTO BRASILEIRO DE GEOGRAFIA E ESTATÍSTICA  
DIRETORIA DE GEOGRAFIA, ADMINISTRAÇÃO E SERVIÇOS  
DIRETORIA DE GEOGRAFIA E ESTATÍSTICA  
AV. Brasil, 15.011 - Favela da Luz  
Rio de Janeiro - CEP 21.140-010  
CIBGE - Centro de Informação Geográfica

Geocódigo	Nome
1300409	BARCELOS

**ASPECTOS FÍSICOS**

Localização do município no Mapeamento Sistemático

Articulação das Partes do Mapa

Localização no Estado

Coordenadas: UTM  
E: 480000  
N: 6200000

Altitude da Sede: 1254m  
Área: 12340,6 km²

Coordenadas da Sede: E: 480000, N: 6200000

IMPLANTAÇÃO

Coordenação Técnica: CGAR  
Coordenação de Geoprocessamento: CGAR  
Coordenação de Estatística Territorial: CITE  
Elaboração de Planilhas: CITE  
Elaboração de Mapas: CITE  
Desenho: CITE  
Centro de Documentação e Disseminação de Informação: CDD

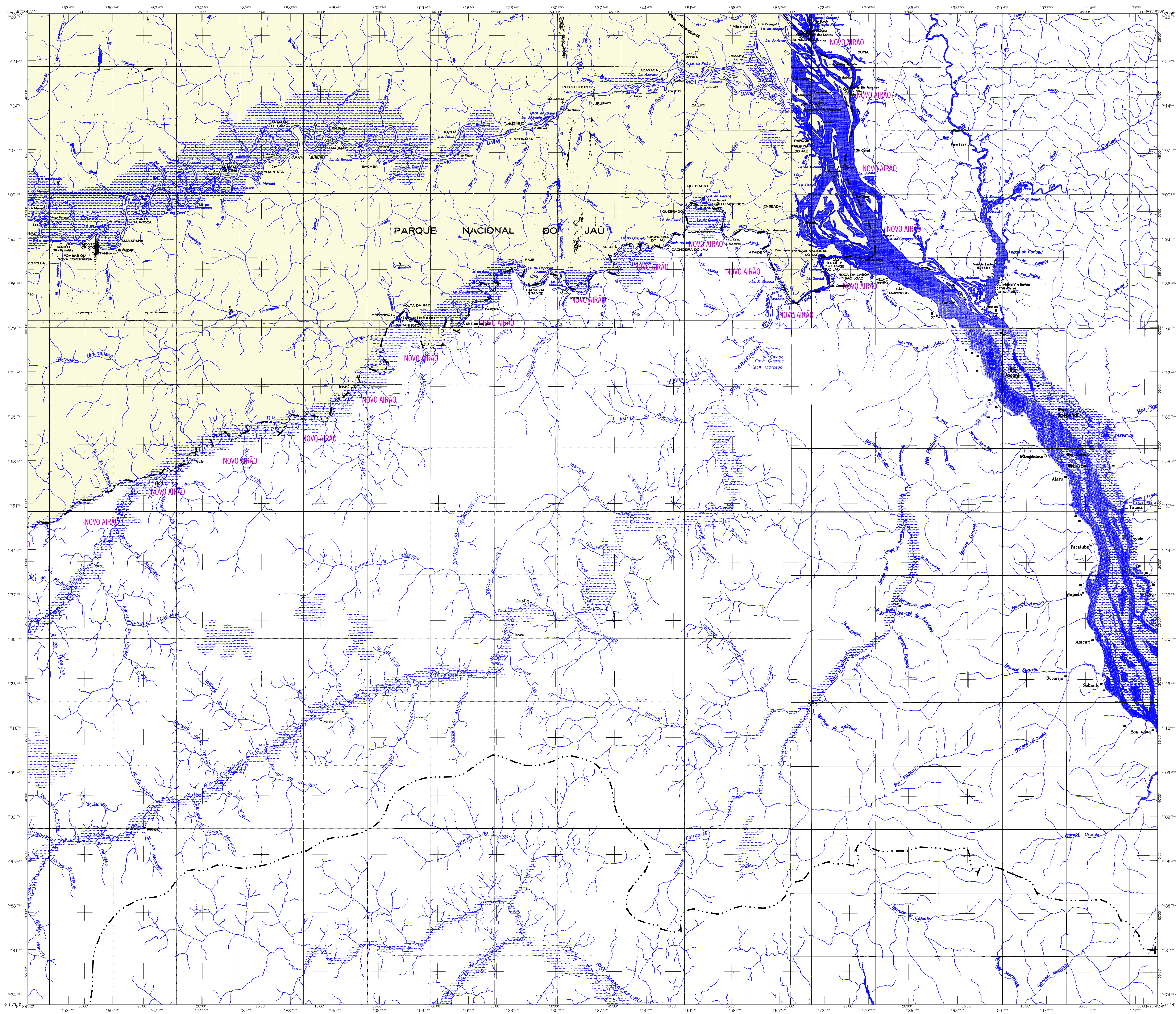
**CRONOLOGIA**

MAPA NA TERRITÓRIA: 2007  
EDIÇÃO: 09/2007  
Informações relativas à documentação técnica e distribuição: Consultar Metadados









CONVENÇÕES CARTOGRÁFICAS

**ELEMENTOS PLANIMÉTRICOS**

Edificações: Igreja, Escola, Mina, Moinho de vento, Moinho de água, Campo de emergência, Farol, Localidades, Linhas transmissoras de energia, Cerca, Linhas telefônicas

**ELEMENTOS ALTIMÉTRICOS**

Ponto trigonométrico, Referência do nível, Ponto aneróide, Ponto barométrico, Cota comprovada, Superfície deformada, Área

**ELEMENTOS DE HIDROGRAFIA**

Curso de água intermitente, Lago ou lagoa intermitente, Terreno sujeito a inundação, Salina, Brejo ou planície, Poço (aquil), Nascente, Rapidos e cachoeiras grandes, Rapidos e cachoeiras, Rocha submersa e a descoberto, Molho e represa: terra e alvenaria, Amortecedor, Rio seco ou de alagado, Rio de nascente

**ATUALIZAÇÕES CARTOGRÁFICAS**

Levantamentos por GPS ou imagens de Satélites  
COR MAGENTA - Lançamento aproximado sem comprovação cartográfica  
COR VERDE - Lançamento aproximado sem comprovação cartográfica

MAPA MUNICIPAL

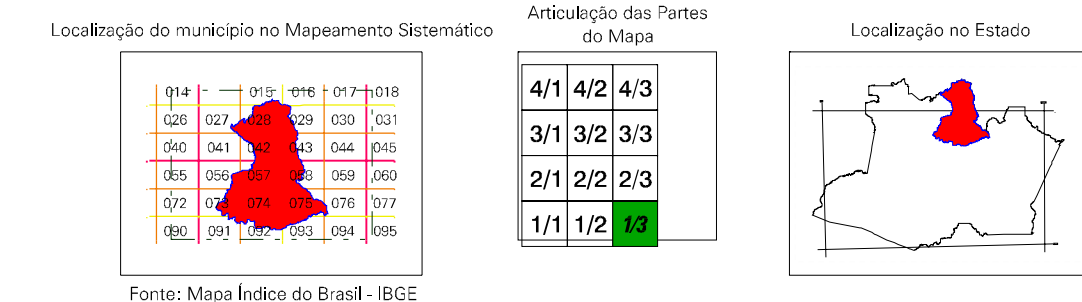
Escala 1:250.000

SISTEMA DE PROJEÇÃO UTM  
Objetivo de coordenadas UTM Equador e Meridiano 63 WGS  
Azimutais as coordenadas de 10,000 a 100,000 metros  
DATUM: IBERIAZUL 1950

Este produto integra a coleção de mapas municipais gerados de forma semi-automatizada, a partir de dados do Sistema de Informação Geográfica produzido pelo IBGE. Os dados e o estilo, em formato raster, são disponibilizados para o Município de Barcelos, com a finalidade de apoiar a gestão territorial, sem prejuízo da integridade da imagem e constituição dos elementos cartográficos.

MINISTÉRIO DO PLANEJAMENTO, ORÇAMENTO E GESTÃO  
INSTITUTO BRASILEIRO DE GEOGRAFIA E ESTATÍSTICA  
DIRETORIA DE GEOGRAFIA, ORÇAMENTO E GESTÃO TERRITORIAL  
AV. Brasil, 15.611 - Funchal de Luzes  
Rio de Janeiro - CEP 21.251-900  
CIBGE - Centro de Informação Geográfica

Geocódigo	Nome
1300409	BARCELOS



Barcelos-AM

**ASPECTOS FÍSICOS**

Coordenadas:	Geográficas	CGAR
Nome:	NOITE AMAZONENSE	
Nome:	RIO NEGRO	
Altitude da Sede:	Área: 123450,4 km²	
Latitude: -0,875	E: 508496	SC
Longitude: -60,214	N: 989232	63

**CRONOLOGIA**

MALHA TERRITORIAL	2007
EDIÇÃO	09/10/2007
Informações técnicas e documentais (título e distribuição)	Consultar Metadados

**IMPLEMENTAÇÃO**

Coordenação Técnica:	Coordenação de Geoprocessamento	CGAR
Coordenação Terceirizada:	Coordenação de Estrutura Territorial	CTE
Operações Processuais:	Operações Estatísticas do IBGE	
Desenvolvimento:	Centro de Documentação e Disseminação de Informação	CDI









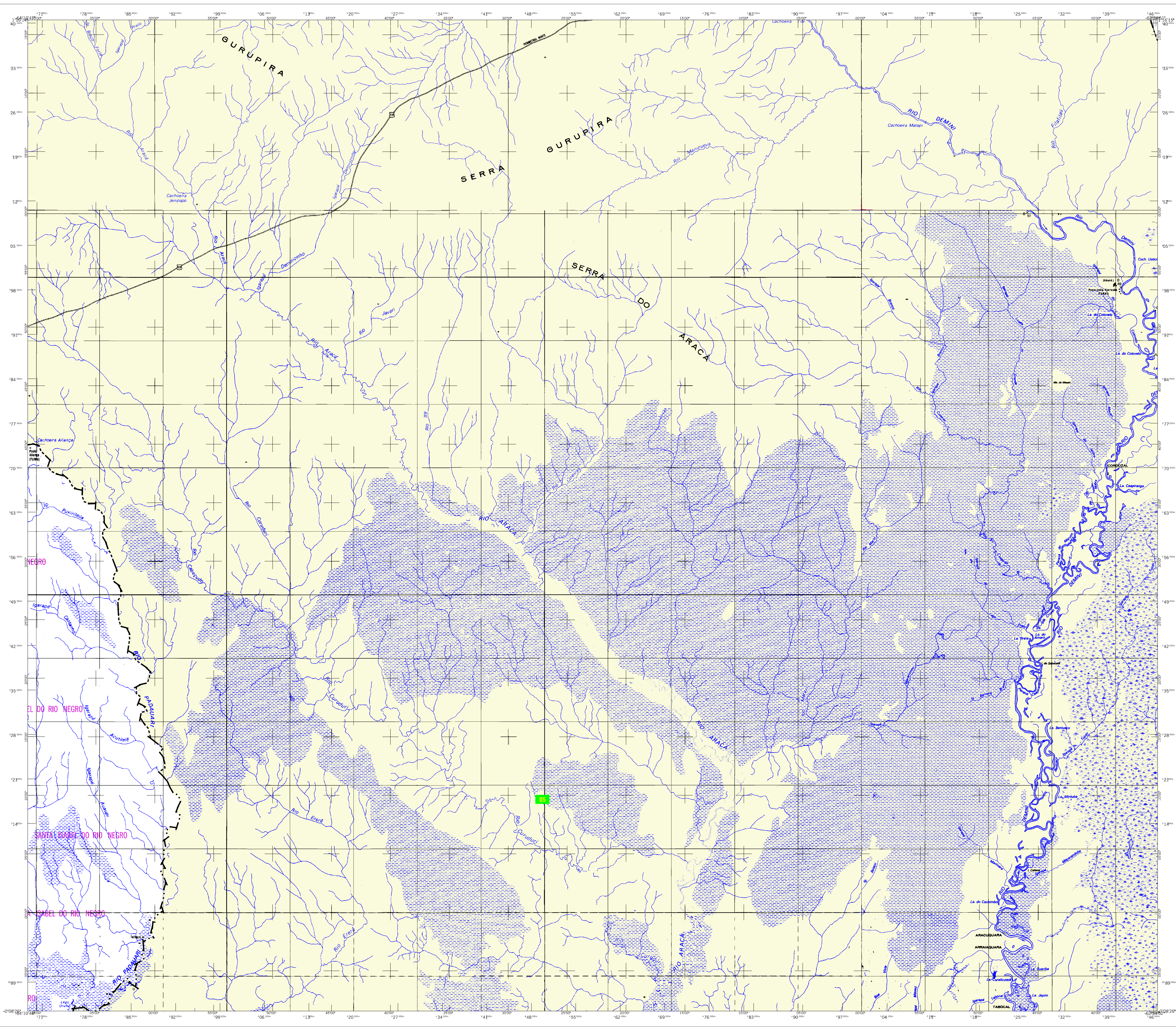












**CONVENÇÕES CARTOGRÁFICAS**

**ELEMENTOS PLANIMÉTRICOS**

- Edifícios: Igreja, Escola, Mina, Moinho de vento, Molino de água, Campo de emergência, Farol, Localidades
- Linha transmissora de energia, Cerca, Linha telefônica
- Rodovias: autoestrada pavimentada, rodovia pavimentada sem pavimentação, caminho carroçável, trilho, caminho e picado, perfil de estrada federal, estadual
- Ferrovias: trilho largo, trilho estreito

**ELEMENTOS ALTIMÉTRICOS**

- Ponto trigonométrico, Referência de nível, Ponto anerométrico, Ponto barométrico, Cota comprovada, Superfície deformada, Área

**ELEMENTOS DE HIDROGRAFIA**

- Curso of água Intermitente, Lago ou lagoa Intermitente, Terreno sujeito a inundação, Salina, Brejo ou planície, Poço igual, Nascente, Rápidos e cachoeiras grandes, Rápidos e cachoeiras, Rocha submersa e a descoberto, Molho e represa: terra e alvenaria, Amortecedor, Rio seco ou de aluvião, Rio de nascente

**ATUALIZAÇÕES CARTOGRÁFICAS**

- Levantamentos por GPS ou Imagens de Satélites
- COR MAGENTA - Lançamento aproximado sem comprovação cartográfica
- COR VERDE - Lançamento aproximado sem comprovação cartográfica

**MAPA MUNICIPAL**

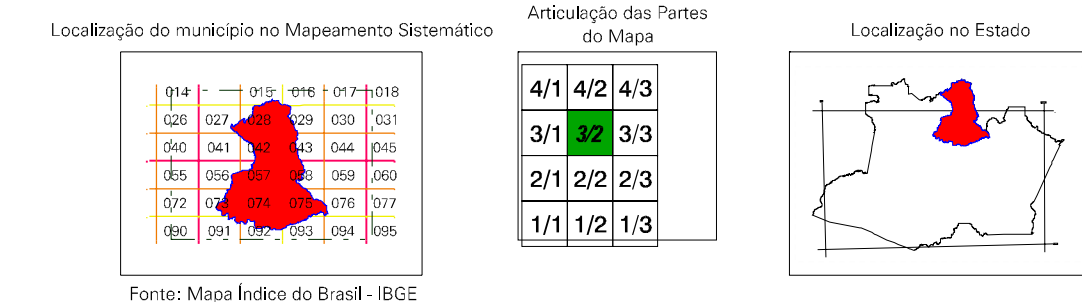
Escala 1:250.000

SISTEMA DE PROJEÇÃO UTM  
Origem do datum: WGS 84  
Azimute da convergência de 0,002 e 150,0 m respectivamente  
DATUM: WGS 84  
Escala: 1:250.000

Este produto integra a coleção de mapas municipais gerados de forma semi-automatizada, a partir de dados do Sistema de Informação Geográfica produzido pelo IBGE. Os dados e o mapa, em formato raster, são disponibilizados na Malha Municipal (MMap) do IBGE, com qualidade equivalente às imagens brutas, sem tratamento de correção de imagem e com o sistema de coordenadas geográficas.

MINISTÉRIO DO PLANEJAMENTO, ORÇAMENTO E GESTÃO  
INSTITUTO BRASILEIRO DE GEOGRAFIA E ESTATÍSTICA  
DIRETORIA DE GEOGRAFIA, ORÇAMENTO E GESTÃO  
DIRETORIA DE SISTEMAS DE INFORMAÇÃO GEOGRÁFICA  
AV. Brasil, 15.011 - Fátima de Lacerda  
Rio de Janeiro - CEP 21.145-010  
© 2007 - Todos os direitos reservados

Geocódigo	Nome
1300409	BARCELOS



**CRONOLOGIA**

Malha Territorial	Edição	Data
Malha Territorial	2007	03/12/2007
Informações técnicas e documentação técnica e divulgação	Consultar Metadados	

**ASPECTOS FÍSICOS**

Localização do município no Mapeamento Sistemático

Articulação das Partes do Mapa

Localização no Estado

Coordenadas: 03° 28' 11" S, 63° 00' 00" W

Altitude da Sede: 125 m

Área: 1.224,0 km²

Coordenadas da Sede: 03° 28' 11" S, 63° 00' 00" W

Implementação: CGAR

Coordenação Técnica: CGAR

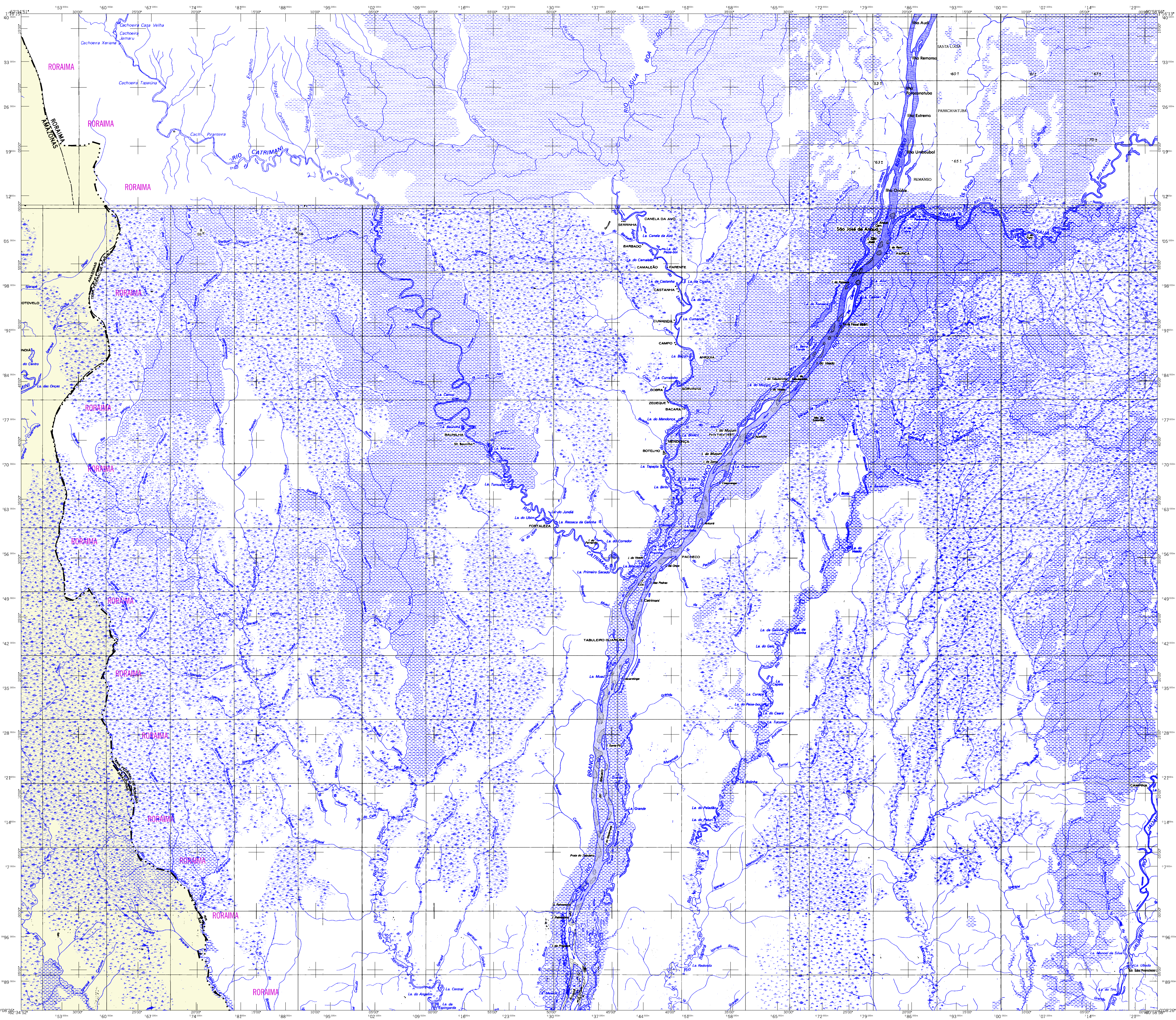
Coordenação de Elaboração: CITE

Elaboração: CITE

Desenho: CITE

Centro de Documentação e Disseminação de Informação: CDD





CONVENÇÕES CARTOGRÁFICAS

**ELEMENTOS PLANIMÉTRICOS**

- Edificações: Igreja, Escola, Mina, Moinho de vento, Moinho de água, Campo de emergência, Farol, Localidades
- Linha transmissora de energia: Cerca, Linha telefônica
- Rodovias: autoestrada pavimentada, rodovia pavimentada sem pavimentação, caminho carroçável, trilho, caminho e píladro, perfil de estrada: federal, estadual
- Ferrovias: trilho largo, trilho estreito

**ELEMENTOS ALTIMÉTRICOS**

- Ponto trigonométrico, Referência do nível, Ponto astronômico, Ponto barométrico, Cota comprovada, Superfície deformada, Área

**ELEMENTOS DE HIDROGRAFIA**

- Curso of água Intermitente, Lago ou lagoa Intermitente, Terreno alagado e inundação, Salina, Brejo ou planície, Poço, Lagoa, Nascente, Rápido e cachoeira grandes, Rápido e cachoeira, Rocha submersa e a descoberto, Molho e represa: terra e alvenaria, Amorçador, Rio seco ou de alto nível, Rio de enchente

**ATUALIZAÇÕES CARTOGRÁFICAS**

- Levantamentos por GPS ou Imagens de Satélites
- Levantamento aproximado sem comprovação cartográfica

MAPA MUNICIPAL

Escala 1 : 250.000

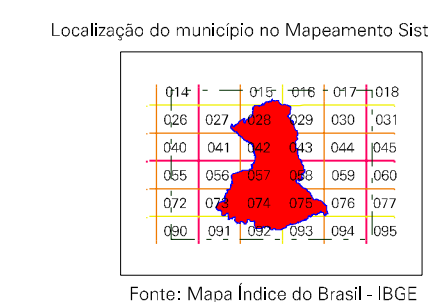
0 5000 10000 15000

PROJEÇÃO: UTM  
Datum: WGS 84  
Escala: 1:250.000

Este produto integra a coleção de mapas municipais gerados de forma semi-automatizada, a partir de dados do Sistema de Informações Geográficas produzido pelo IBGE. Os dados e o mapa, em formato raster, são disponibilizados para o usuário em formato de arquivo de imagem, com qualidade equivalente à dos mapas impressos, sem alteração de escala, imagem e contornos dos elementos cartográficos.

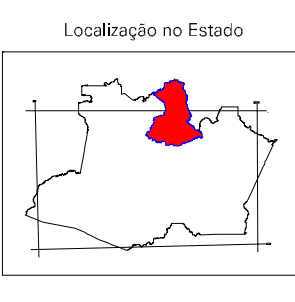
MINISTÉRIO DO PLANEJAMENTO, ORÇAMENTO E GESTÃO  
INSTITUTO BRASILEIRO DE GEOGRAFIA E ESTATÍSTICA  
DIRETORIA DE GEOGRAFIA, ORÇAMENTO E GESTÃO  
DIRETORIA DE GEOGRAFIA, ORÇAMENTO E GESTÃO  
AV. Brasil, 15.611 - Funchal, RJ  
Rio de Janeiro - CEP 21.251-900  
Cidade - Centro de Referência Geográfico

Geocódigo	Nome
1300409	BARCELOS



Articulação das Partes do Mapa

4/1	4/2	4/3
3/1	3/2	3/3
2/1	2/2	2/3
1/1	1/2	1/3



ASPECTOS FÍSICOS

Coordenação Geográfica	Coordenação de Geocódigos	CGA
Coordenação Territorial	Coordenação de Estrutura Territorial	CTE
Coordenação de Informações	Coordenação de Informações	COI

Altitude da Sede: 12540,0 m  
Área: 12540,0 km²  
Latitude: -0,875  
Longitude: -68,914  
N: 63

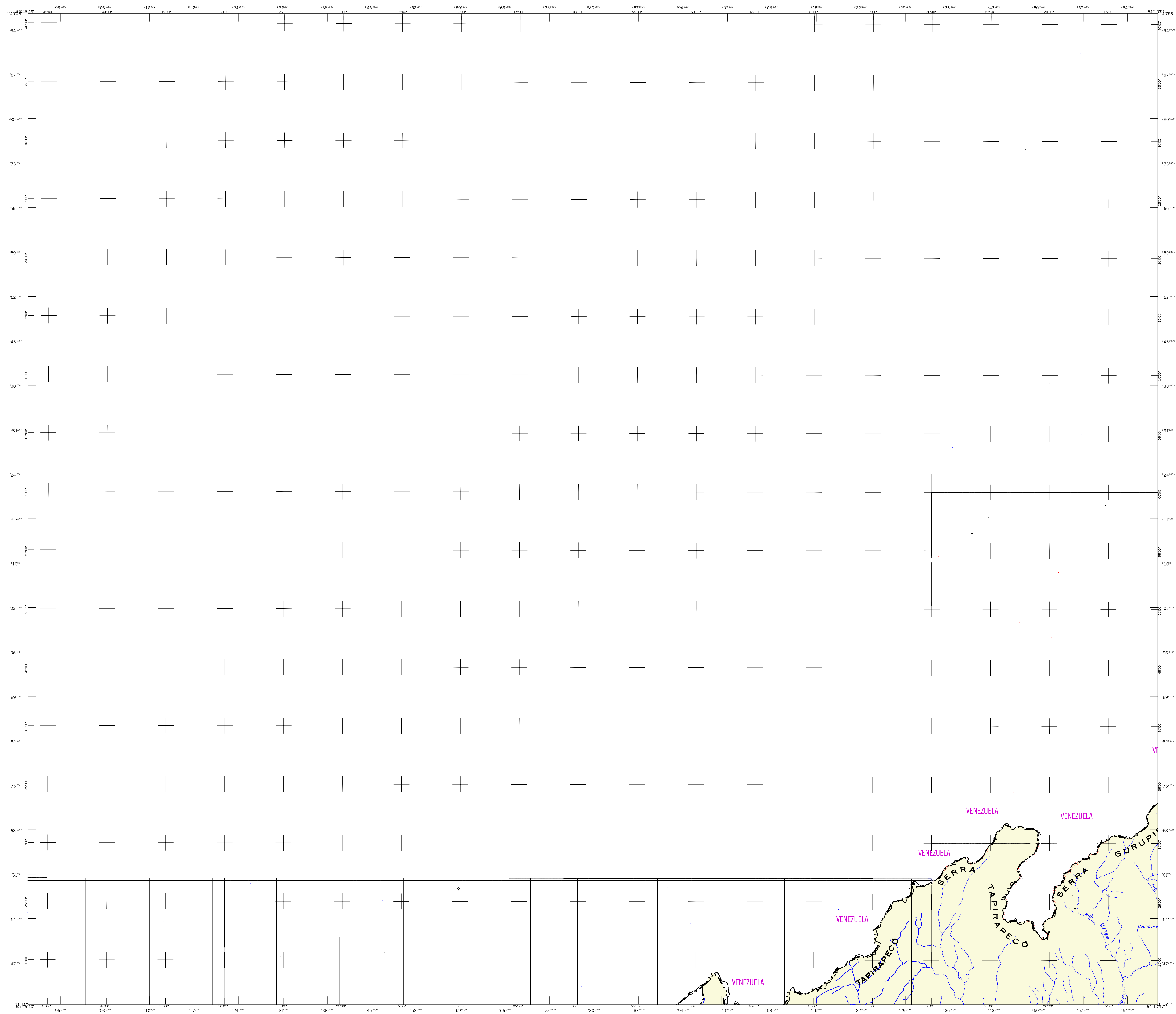
CRONOLOGIA

Edição	2007
Informações técnicas e estatísticas	Consultar Metadados

IMPLEMENTAÇÃO

Coordenação Técnica	Coordenação de Geocódigos	CGA
Coordenação Territorial	Coordenação de Estrutura Territorial	CTE
Coordenação de Informações	Coordenação de Informações	COI





**CONVENÇÕES CARTOGRÁFICAS**

**ELEMENTOS PLANIMÉTRICOS**

Edificações: Igreja, Escola, Mina, Moinho de vento, Moinho de água, Campo de emergência, Farol, Localidades.

Linha transmissora de energia, Cerca, Linha telefônica.

Rodovias: auto-estrada, pavimentada, sem pavimentação, caminho carroçável, trilho, caminho e picado, perfil de estrada: federal, estadual.

Ferrovias: trilho largo, trilho estreito.

**ELEMENTOS ALTIMÉTRICOS**

Ponto trigonométrico, Referência de nível, Ponto acronométrico, Ponto barométrico, Cota comprovada, Superfície deformada, Área.

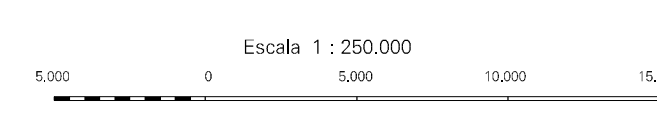
**ELEMENTOS DE HIDROGRAFIA**

Curso d'água Intermitente, Lago ou lagoa Intermitente, Terreno sujeito a inundação, Salina, Brejo ou planície, Poço igual, Nascente, Rápido e cachoeira grandes, Rápido e cachoeira, Rocha submersa e a descoberto, Molho e represa: terra e alvenaria, Amortecedor, Rio seco ou de aluvião, Rio de rochedo.

**ATUALIZAÇÕES CARTOGRÁFICAS**

COR MAGENTA - Levantamentos por GPS e/ou Imagens de Satélites  
COR VERDE - Lançamento aproximado sem comprovação cartográfica

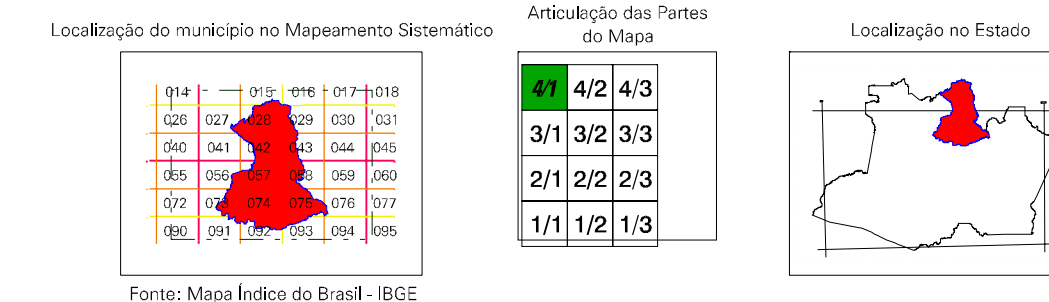
**MAPA MUNICIPAL**



SISTEMA DE PROJEÇÃO UTM  
Origem do quilômetro UTM: Equador e Meridiano 03 WGR.  
Azimute da centraliza de 2002 e 502 0m respectivamente.  
DATUM: WGS84 / UTM 18S  
Este produto é uma imagem e coleção de mapas municipais gerados de forma automática, a partir de dados do Sistema de Informação Geográfica produzido pelo IBGE. O uso e a distribuição, em qualquer forma, são permitidos, desde que seja dada a devida atribuição ao IBGE, com a qualificação apropriada da origem, forma, período de produção, edição e atualização dos dados cartográficos.

MINISTÉRIO DO PLANEJAMENTO, ORÇAMENTO E GESTÃO  
INSTITUTO BRASILEIRO DE GEOGRAFIA E ESTATÍSTICA  
DIRETORIA DE GEOGRÁFICAS, ANÁLISE E GESTÃO DE DADOS  
AV. Brasil, 15.011 - Fies de Lauro de Souza Lima  
Rio de Janeiro - RJ - CEP 21.245-000  
CIBGE - Centro de Informação Geográfica

Geocódigo		Nome	
Distrito	Subdistrito	Barcelos	
3004000		Barcelos	



**ASPECTOS FÍSICOS**

Coordenada Geográfica	CGAR
Coordenada Terrestre	CTFE
Unidades Federais	UF
Unidades Estaduais do IBGE	SE
Desmembramento	DD
Centro de Documentação e Disseminação de Informação	CDI

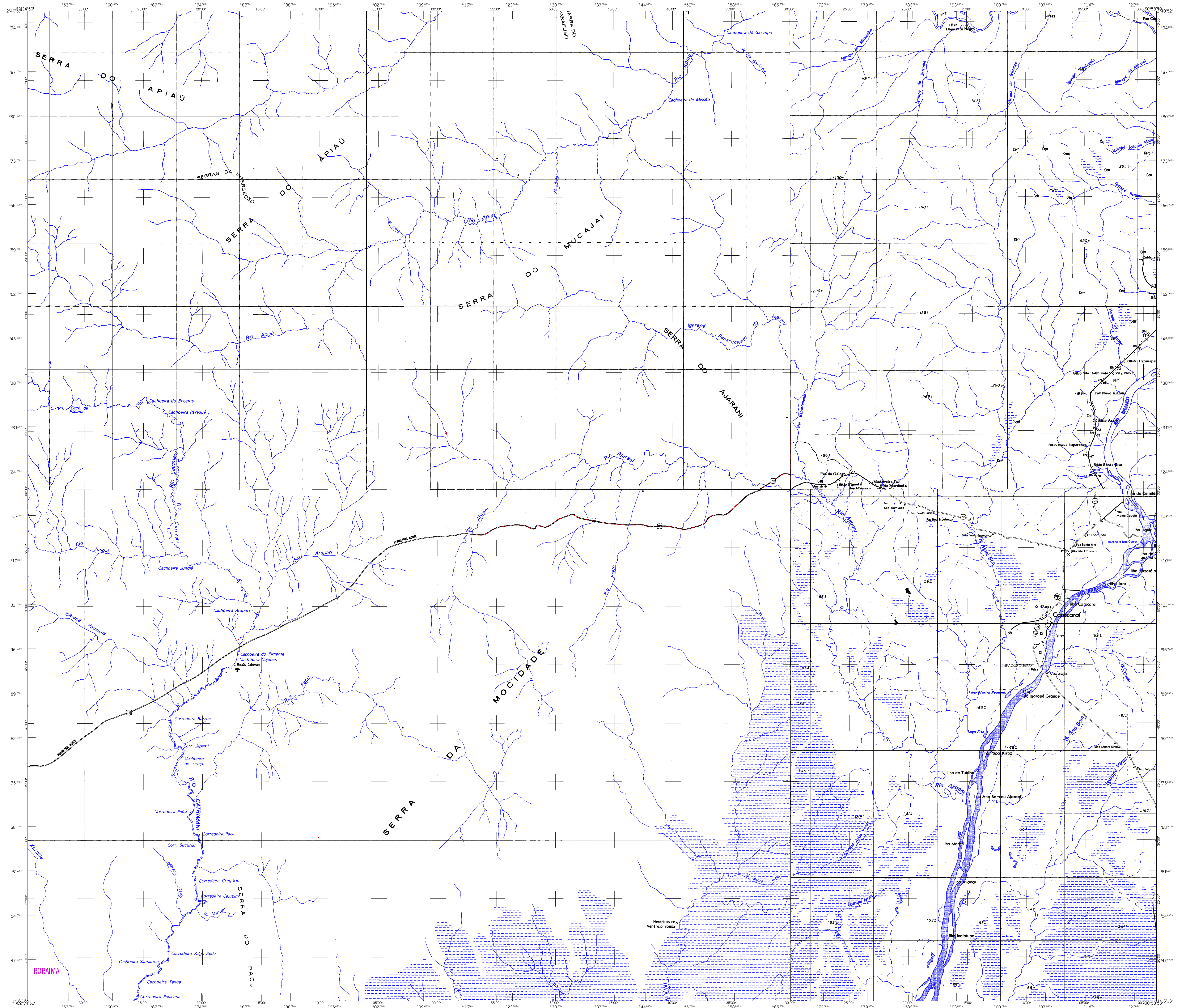
CRONOLOGIA	
Edição	2007
Informações cartográficas e estatísticas	Consultar Metadados

Coordenada Geográfica	CGAR
Coordenada Terrestre	CTFE
Unidades Federais	UF
Unidades Estaduais do IBGE	SE
Desmembramento	DD
Centro de Documentação e Disseminação de Informação	CDI









### CONVENÇÕES CARTOGRÁFICAS

#### ELEMENTOS PLANIMÉTRICOS

- Edifícios: Igreja, Escola, Mina, Moinho de vento, Moinho de água, Campo de emergência, Farol, Localidades
- Linha transmissora de energia, Cerca
- Linha telefônica
- Rodovias: auto-estrada, pavimentada, sem pavimentação, sem pavimentação, caminho carroçável, trilho, caminho e picado, perfil de estrada: federal, estadual
- Ferrovias: trilho largo, trilho estreito

- #### ELEMENTOS ALTIMÉTRICOS
- Ponto trigonométrico, Referência de nível, Ponto acronométrico, Ponto barométrico, Cota comprovada, Superfície deformada, Área
- #### ELEMENTOS DE HIDROGRAFIA
- Curso de água Intermitente, Lago ou lagoa Intermitente, Terreno sujeito a inundação, Salina, Brejo ou planície, Poço (aquil), Nascente, Rapidos e cachoeiras grandes, Rapidos e cachoeiras, Rocha submersa e a descoberto, Molho e represa: terra e alvenaria, Amortecedor, Rio seco ou de alagado, Rio de nascente

Convenções Temáticas	
Limites: Distrital	Sub-Distrital
Identificação	Sub-Distrito
05	06

- #### LIMITES
- Internacional
  - Intermunicipal
  - Intermunicipal
  - Áreas especiais

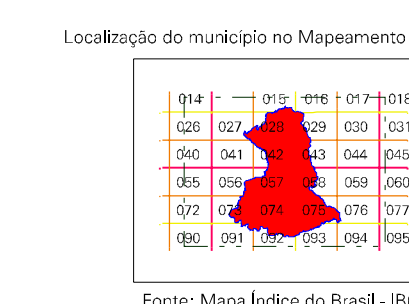
### MAPA MUNICIPAL

Escala 1:250.000

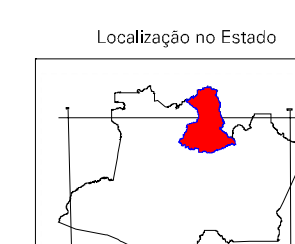
SISTEMA DE PROJEÇÃO UTM  
Objetivo de coordenadas UTM Equatorial Mercator (3 WGS)  
Azimutal ou coniforme de 1000 x 1000 m respectivamente  
DATUM HORIZONTAL: SAD 69  
Este produto integra a coleção de mapas municipais gerados de forma semi-automatizada,  
a partir de dados do Sistema de Informação Geográfica produzido pelo  
IBGE. O uso e a reprodução, em qualquer forma ou meio, são permitidos desde que seja dada a  
devida atribuição ao IBGE, com a qualificação apropriada de autoria, fonte, data de produção e de  
atualização e autorização dos direitos cartográficos.

MINISTÉRIO DO PLANEJAMENTO, ORÇAMENTO E GESTÃO  
INSTITUTO BRASILEIRO DE GEOGRAFIA E ESTATÍSTICA  
A DIRETORIA DE GEOGRAFIA ESTATÍSTICA  
E O INSTITUTO BRASILEIRO DE GEOGRAFIA E ESTATÍSTICA  
AV. Brasil, 15.611 - Favela da Luz  
Rio de Janeiro - CEP 21.251-010  
© 2007 - Todos os direitos reservados

GEOCÓDIGO	Nome
1300409	BARCELOS



Articulação das Partes do Mapa
4/1/4/2
3/1/3/2/3/3
2/1/2/2/2/3
1/1/1/2/1/3



#### ASPECTOS FÍSICOS

Coordenadas: Norte Amazônica	
Coordenadas de Referência: Rio Negro	
Altitude da Sede: Área: 1234567 km²	
Coordenadas da Sede	
Latitude: -0,875	E: 508496
Longitude: -62,024	N: 969232
	63

#### IMPLEMENTAÇÃO

Coordenação Técnica: Coordenação de Geografia	CGA
Coordenação Temática: Coordenação de Estatística Territorial	CTE
Operações Técnicas: Unidades Estatísticas do IBGE	
Desenvolvimento: Centro de Documentação e Disseminação de Informação	CDI

CRONOLOGIA	
MAIUA TERRITORIAL	2007
EDIÇÃO	09/10/2007
Informações técnicas e estatísticas: Consultar Metadados	