

## MAPA MUNICIPAL ESTATÍSTICO

**ELEMENTOS PLANIMÉTRICOS**

- Edificações: Igreja, Escola, Mina, Molino de vento, Molino de água, Campo de emergência, Favela, Localidades
- Linha transmissora de energia, Corça, Linha telefônica
- Rodovias: auto-estrada, pavimentada, sem pavimentação, sem pavimentação, caminho carroçável, trilha, caminho e picada, praça de estradas: federal, estadual
- Ferrovias: bitola larga, bitola estreita

**CONVENÇÕES CARTOGRÁFICAS**

**ELEMENTOS ALTIMÉTRICOS**

- Ponto trigonométrico, Referência de nível
- Ponto astronômico, Ponto barométrico
- Cota comprovada
- Superfície deformada, Área

**ELEMENTOS DE HIDROGRAFIA**

- Curso d'água intermitente
- Lago ou lagoa intermitente
- Terreno sujeito a inundação, Sábina
- Poço ou platano
- Poço (lugar), Nascente
- Rápidos e cataratas grandes
- Rápidos e cataratas
- Rocha solitária e a descoberto
- Molhe e represa: terra e alvenaria
- Arco de madeira, Rio seco ou de aluvião
- Rede rochosa

**LIMITES**

- internacional
- interestadual
- intermunicipal
- áreas especiais

**ATUALIZAÇÕES CARTOGRÁFICAS**

- COR MAGENTA - Levantamentos por GPS e/ou Imagens de Satélites
- COR VERDE - Lançamento aproximado sem comprovação cartográfica

**CONVENÇÕES TEMÁTICAS**

Limite	Sub-Distrito	Sector	Setor Urbano
05	06	07	08

**ESCALA**: 1 : 250.000

**SISTEMA DE PROJEÇÃO UTM**  
Origem de quadrante em UTM: Equador e Meridiano 09 WGR.  
Acrescidas as constantes de 10.000 e 500 Km respectivamente  
DATUM: WGS84 / UTM / UTM / UTM

**MINISTÉRIO DO PLANEJAMENTO, ORÇAMENTO E GESTÃO**  
**INSTITUTO BRASILEIRO DE GEOGRAFIA E ESTATÍSTICA**  
A DIRETORIA DE GEOCÓDIGOS apóia e gerencia a produção e atualização dos dados geográficos e estatísticos.  
Rio de Janeiro - Brasil, 16 de Maio de 2007 - Perceira da Luz  
Número de cadastro: CEP/2007  
© IBGE - Todos os direitos reservados

**Divisão Político-Administrativa**

GEOCÓDIGO	NOME
1300607	BENJAMIN CONSTANT

**Localização do município no Mapeamento Sistemático**

131	132	134
130	133	135
129	131	133

**Localização no Estado**

**Articulação das Partes do Mapa**

2/1	2/2
1/1	1/2

**Benjamin Constant-AM**

**ASPECTOS FÍSICOS**

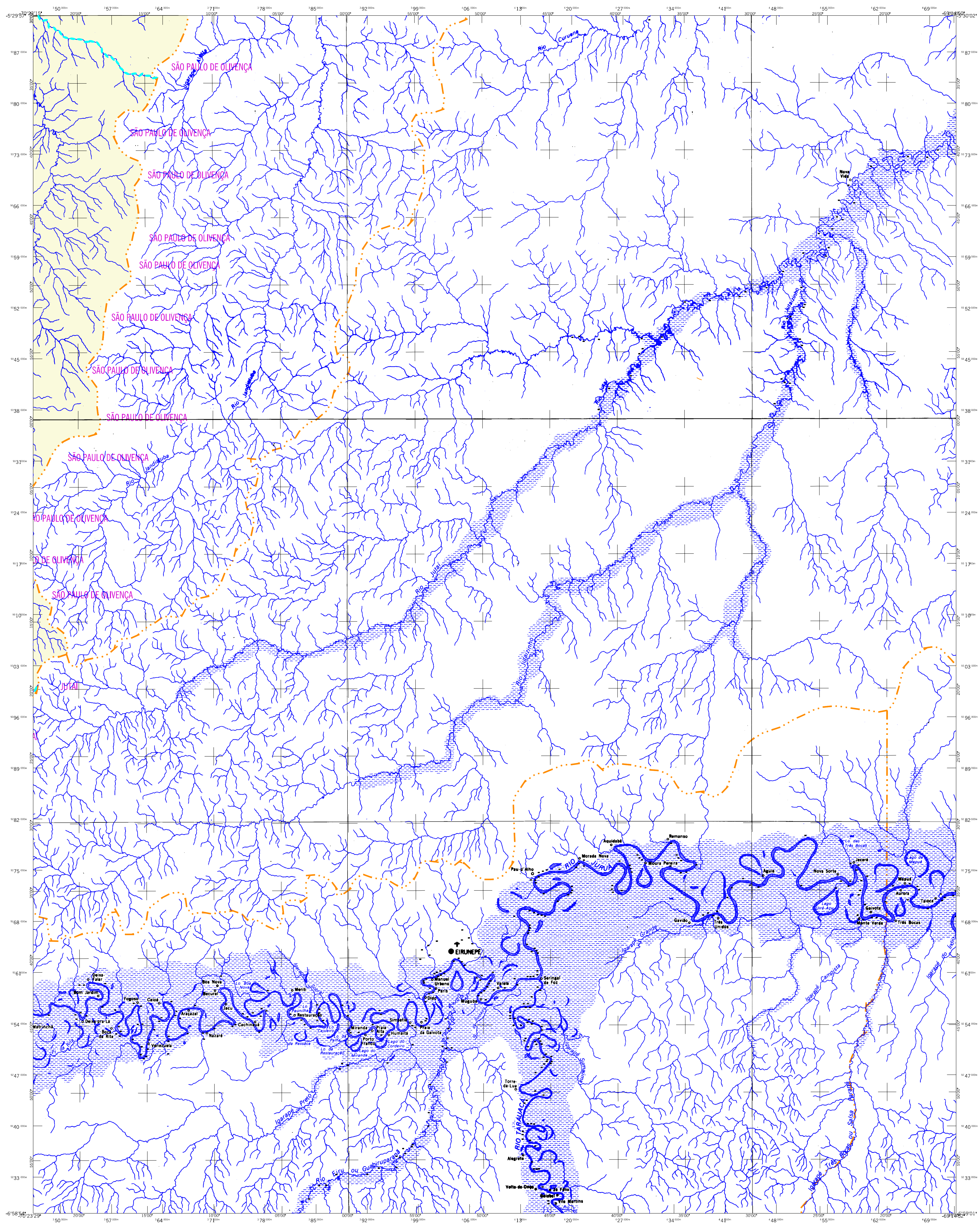
Microrregião:	SULDESTA AMAZONENSE
Mesorregião:	ALTO SOLIMÕES
Altitude da Sede:	Área: 0791,1 km <sup>2</sup>
Coordenadas da Sede:	COORDENADAS DA SEDE
Latitude: -4,383	E: 389662
Longitude: -70,021	N: 961848
	MSC 69

**CRONOLOGIA**

MALHA TERRITORIAL:	2007
EDIÇÃO:	10-10-2007
Elaboradores:	Revisores e atualizadores
	Consultar Miradados

**IMPLEMENTAÇÃO**

Coordenação Técnica:	COORDENADORIA
Coordenação de Cartografia:	COORDEADORIA
Coordenação Temática:	COORDENADORIA
Coordenação de Estrutura Territorial:	COORDENADORIA
Unidades Produtoras:	UNIDADES PRODUTORAS
Unidades Estaduais do IBGE:	UNIDADES ESTADUAIS
Operação:	OPERADORIA
Centro de Documentação e Disseminação de Informação:	CCDI



## MAPA MUNICIPAL ESTATÍSTICO

**ELEMENTOS PLANIMÉTRICOS**

- Edificações: Igreja, Escola, Mina, Molino de vento, Molino de água, Campo de emergência, Farol, Localidades.
- Linha transmissora de energia, Corca, Linha telefônica.
- Rodovias: auto-estrada, pavimentada, sem pavimentação, sem pavimentação, caminho carroçável, trilha, caminho de picada, trilho de estrada, federal, estadual.
- Ferrovias: bitola larga, bitola estreita.

**CONVENÇÕES CARTOGRÁFICAS**

**ELEMENTOS ALTIMÉTRICOS**

- Ponto trigonométrico, Referência de nível, Ponto astronômico, Ponto barométrico, Cota comprovada, Superfície deformada, Área.

**ELEMENTOS DE HIDROGRAFIA**

- Curso d'água intermitente, Lago ou lagoa intermitente, Terreno sujeito a inundação, Sítio, Brejo ou pântano, Poço (igual), Nascente, Rápidos e cachoeiras grandes, Rápidos e cachoeiras, Rocha adriana e a descoberto, Mofo e resacas: terra e aluvion, Ancoradouro, Rio seco ou de aluvião, Recife rochoso.

**ATUALIZAÇÕES CARTOGRÁFICAS**

- COR MAGENTA - Levantamentos por GPS e/ou Imagens de Satélites
- COR VERDE - Lançamento aproximado sem comprovação cartográfica

**CONVENÇÕES TEMÁTICAS**

Limites: Distrital, Sub-Distrital, Setor Censitário

Identificação: Distrito, Sub-Distrito, Setor Rural, Setor Urbano

**LIMITES**

- internacional
- interestadual
- intermunicipal
- áreas especiais

Escala 1 : 250.000

SISTEMA DE PROJEÇÃO UTM  
Origem de quadros: UTM, Equador e Meridiano 69 WGR.  
Acrescidas as constantes de 10.000 e 500 Km respectivamente  
DATUM: NORONHA (ALC 50 89)

Este produto integra a coleção de mapas municipais gerados de forma automatizada a partir da base de dados do Sistema Integrado de Informações Geográficas do IBGE, em formato raster em vetorizado da Malha Municipal Digital do IBGE, com atualização proveniente de dados fornecidos, sem tratamento de integração e consolidação dos elementos cartográficos.

MINISTÉRIO DO PLANEJAMENTO, ORÇAMENTO E GESTÃO  
INSTITUTO BRASILEIRO DE GEOGRAFIA E ESTATÍSTICA  
A DIRETORIA DE GEOCÓDIGOS apóia a gestão de comunicação de dados e estatísticas geográficas e demográficas.  
Av. Brasil, 18.671 - Paróquia de Luz  
Rio de Janeiro - CEP 20.045-001  
© IBGE - todos os direitos reservados

Divisão Político-Administrativa		NOME	
GEOCÓDIGO	Distrito	BENJAMIN CONSTANT	
1300607	Subdistrito		

Localização do município no Mapeamento Sistemático

Localização no Estado

Articulação das Partes do Mapa

2/1 2/2  
1/1 1/2

**Benjamin Constant-AM**

**ASPECTOS FÍSICOS**

Microrregião: SUDESUL AMAZONENSE  
Município: ALTO SOLIMÕES

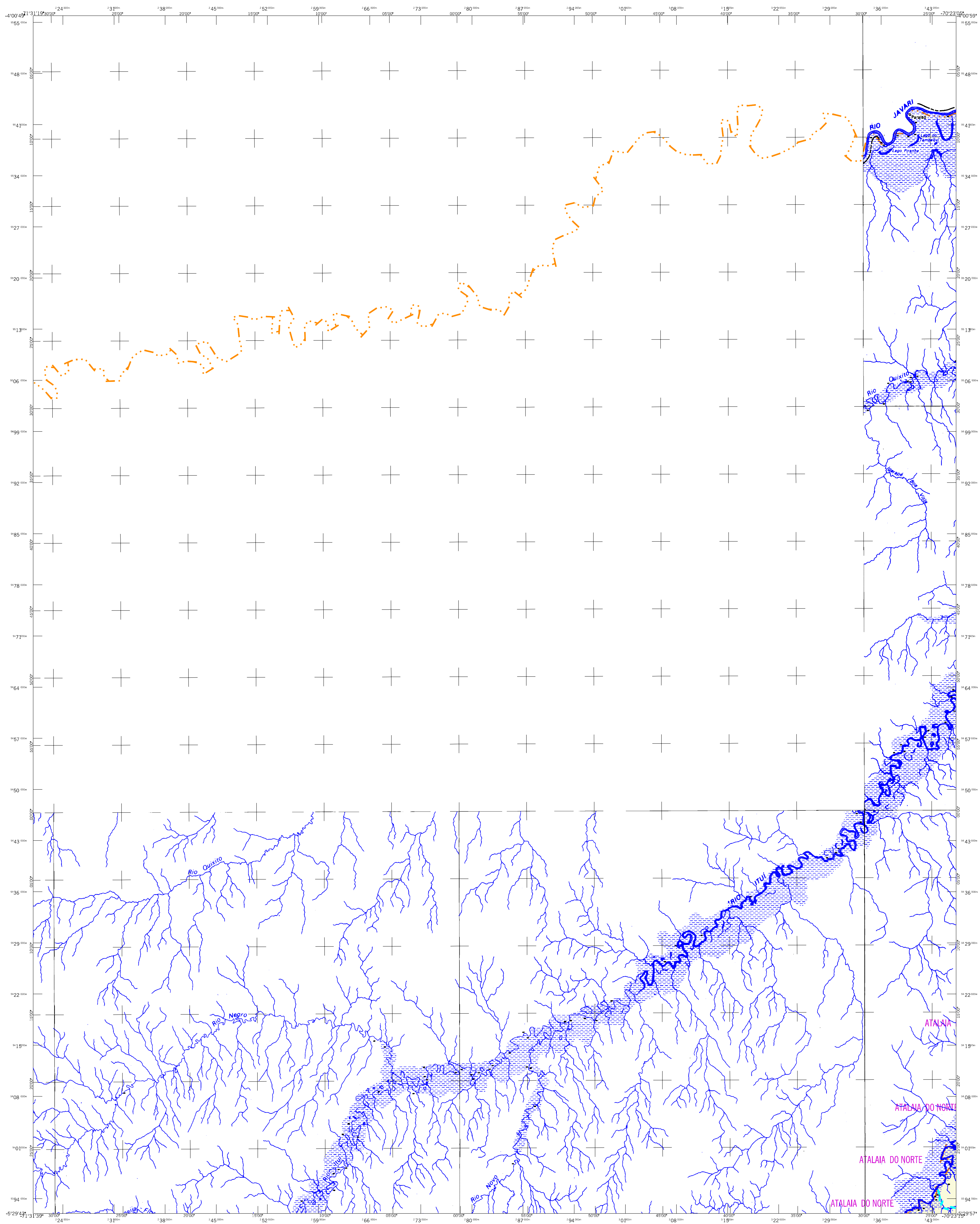
Altitude da Sede: Área: 0791,1 km²  
COORDENADAS DA SEDE  
Latitude: -4,383 E: 389662 N: 661848  
Longitude: -70,021 N: 69

**CRONOLOGIA**

MALHA TERRITORIAL: 2007  
EDIÇÃO: 10/10/2007  
Elaborado por: IBGE  
Atualizado por: Consultor Miradados

**IMPLEMENTAÇÃO**

Coordenação Técnica: COAR  
Coordenação Temática: CETE  
Unidades Produtoras: Unidades Estaduais do IBGE  
Elaboração: Centro de Documentação e Disseminação de Informação CDDI



## MAPA MUNICIPAL ESTATÍSTICO

**ELEMENTOS PLANIMÉTRICOS**

- Edificações: Igreja, Escola, Mina, Molino de vento, Molho de água, Campo de emergência, Farol, Localidades
- Linha transmissora de energia, Corca, Linha telefônica
- Rodovias: auto-estrada pavimentada, sem pavimentação, sem pavimentação, caminho carroçável, trilha, caminho e picada, prefixo de estrada: federal, estadual
- Ferrovias: bitola larga, bitola estreita

**ELEMENTOS ALTIMÉTRICOS**

- Ponto trigonométrico, Referência de nível, Ponto astronômico, Ponto barométrico, Cota comprovada, Superfície deformada, Área

**ELEMENTOS DE HIDROGRAFIA**

- Curso d'água intermitente, Lago ou lagoa intermitente, Terreno sujeito a inundação, Salina, Brejo ou pântano, Poço (lágua), Nascente, Rápidos e cachoeiras grandes, Rápidos e cachoeiras, Rocha solena e a descoberto, Mofo e represa: terra e alvenaria, Ancoradouro, Rio seco ou de aluvião, Recife rochoso

**CONVENÇÕES CARTOGRÁFICAS**

**ATUALIZAÇÕES CARTOGRÁFICAS**

COR MAGENTA - Levantamentos por GPS e/ou Imagens de Satélites  
COR VERDE - Lançamento aproximado sem comprovação cartográfica

**CONVENÇÕES TEMÁTICAS**

Limites: Distrital, Sub-Distrital, Setor Comercial

Identificação: Distrito, Sub-Distrito, Setor Rural, Setor Urbano, Subconjunto Rural

**LIMITES**

- internacional
- intermunicipal
- intermunicipal
- áreas especiais

**SISTEMA DE PROJEÇÃO UTM**

Origem do quadrante: UTM, Equador e Meridiano 09 WGR. Acrescidas as constantes de 10.000 e 500 Km respectivamente DATUM HORIZONTAL SIAO 89

Este produto integra a coleção de mapas municipais gerados de forma semi-automatizada a partir de dados do Sistema de Informação Geográfica (SIG) produzido pelo IBGE, DSI e outros, em formato raster em vetorização da Malha Municipal Digital do IBGE, com atualização proveniente de diversas fontes, sem tratamento pleno de integração e consolidação dos elementos cartográficos.

**MINISTÉRIO DO PLANEJAMENTO, ORÇAMENTO E GESTÃO**  
**INSTITUTO BRASILEIRO DE GEOGRAFIA E ESTATÍSTICA**  
A DIRETORIA DE GEOCENÓTIPOSS apóia a produção de comunicação de dados e estatísticas geográficas e demográficas.  
Av. Brasil, 18.671 - Paróquia de Luzes  
Rio de Janeiro - CEP 20.240-001  
© IBGE - todos os direitos reservados

Divisão Político-Administrativa		NOME	
GEOCÓDIGO	Distrito	Subdistrito	
1300607		BENJAMIN CONSTANT	

Localização do município no Mapeamento Sistemático

Fonte: Mapa Índice do Brasil - IBGE

Localização no Estado

Articulação das Partes do Mapa

2/2  
1/1 1/2

**Benjamin Constant-AM**

**ASPECTOS FÍSICOS**

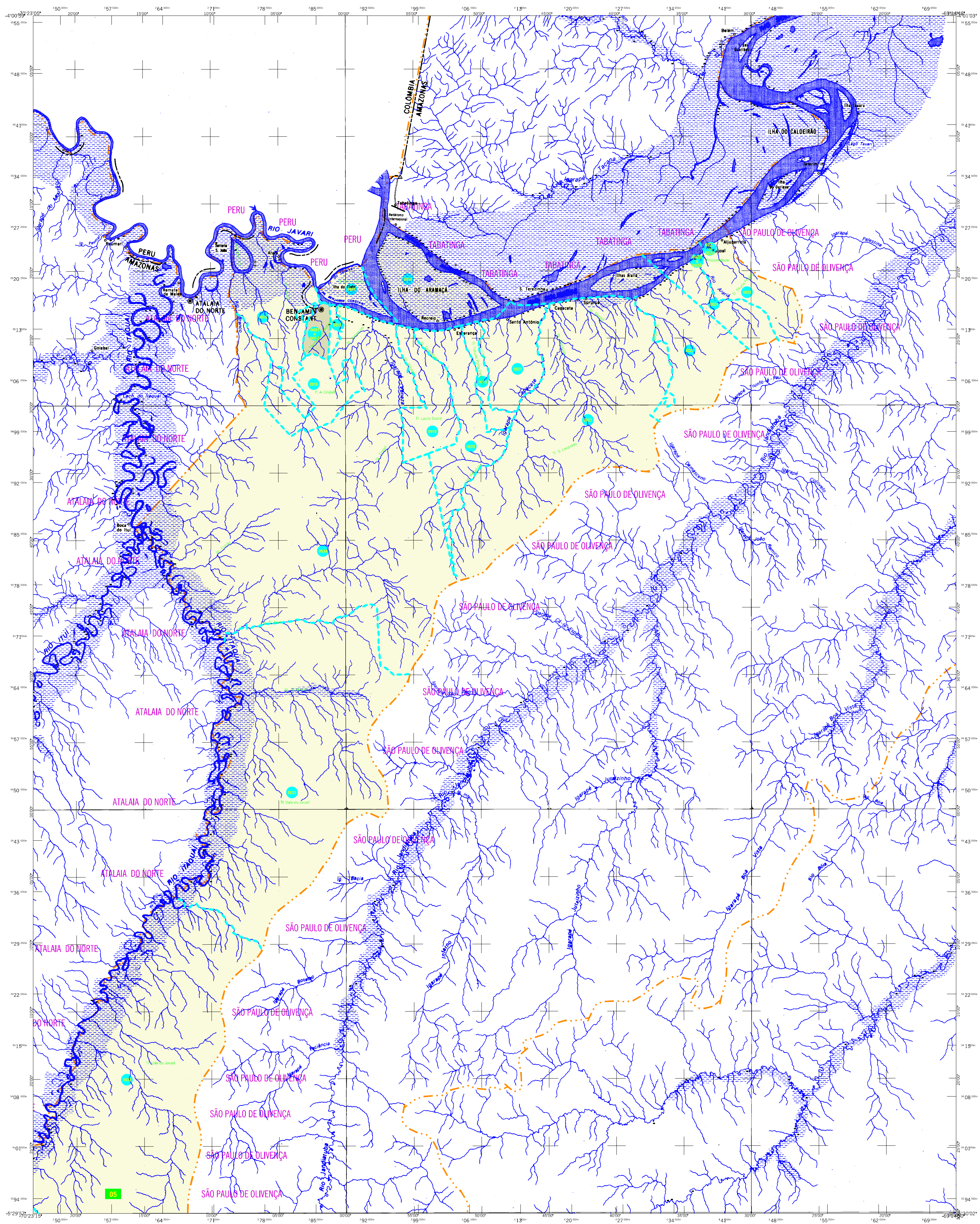
Microrregião:	SUDOESTE AMAZONENSE
Mesorregião:	ALTO SOLIMÕES
Altitude da Sede:	Área: 0791,1 km <sup>2</sup>
Coordenadas da Sede:	COORDENADAS DA SEDE
Latitude:	-4,383
Longitude:	-70,021
E:	389602
N:	961848
ASC:	69

**CRONOLOGIA**

MALHA TERRITORIAL:	2007
EDIÇÃO:	10-10-2007
Informações referentes à documentação cartográfica e atualização:	Consultar Metadados

**IMPLEMENTAÇÃO**

Coordenação Técnica:	COORDENADORIA DE CARTOGRAFIA
Coordenação de Estrutura Territorial:	CETE
Unidades Produtoras:	Unidades Estaduais do IBGE
Elaboração:	Centro de Documentação e Disseminação de Informação
CCO:	CCO



## MAPA MUNICIPAL ESTATÍSTICO

**ELEMENTOS PLANIMÉTRICOS**

- Edificações: Igreja, Escola, Mina, Molino de vento, Molho de água, Campo de emergência, Farol, Localidades
- Linha transmissora de energia, Corca, Linha telefônica
- Rodovias: auto-estrada pavimentada, sem pavimentação, sem pavimentação, caminho carroçável, trilha, caminho e picada, praça de estradas, federal, estadual
- Ferrovias: bitola larga, bitola estreita

**CONVENÇÕES CARTOGRÁFICAS**

**ELEMENTOS ALTIMÉTRICOS**

- Ponto trigonométrico, Referência de nível
- Ponto astronômico, Ponto barométrico
- Cota comprovada
- Superfície deformada, Área

**ELEMENTOS DE HIDROGRAFIA**

- Curso d'água intermitente
- Lago ou lagoa intermitente
- Terreno sujeito a inundação, Salina
- Brejo ou pântano
- Poço (lugar), Nascente
- Rápidos e cataratas grandes
- Rápidos e cataratas
- Rocha adormida e a descoberto
- Molho e represa: terra e alvenaria
- Ancoradouro, Rio seco ou de aluvião
- Rede rochosa

**LIMITES**

- internacional
- intermunicipal
- intermunicipal
- áreas especiais

**ATUALIZAÇÕES CARTOGRÁFICAS**

- COR MAGENTA - Levantamentos por GPS e/ou Imagens de Satélites
- COR VERDE - Lançamento aproximado sem comprovação cartográfica

**CONVENÇÕES TEMÁTICAS**

Identificação	Limite
Distrito	05
Sub-Distrito	06
Sector Rural	07
Sector Urbano	08
Agglomerado Rural	09

**ESCALA**

0 5.000 10.000 15.000

Escala 1 : 250.000

**SISTEMA DE PROJEÇÃO UTM**

Origem do quadrante: UTM Equador e Meridiano 69 WGR. Acrescimos constantes de 10.000 e 500 Km respectivamente (DATUM WGS84/ALC 500 69)

Este produto integra a coleção de mapas municipais gerados de forma semi-automatizada a partir de imagens de satélite de sensoriamento remoto produzidas pelo IBGE. DSS e outros, em formato raster em alta resolução da Malha Municipal Digital do IBGE, com atualização proveniente de diversas fontes, sem tratamento plano de integração e constituição dos elementos cartográficos.

**MINISTÉRIO DO PLANEJAMENTO, ORÇAMENTO E GESTÃO**  
**INSTITUTO BRASILEIRO DE GEOGRAFIA E ESTATÍSTICA**  
A DIRETORIA DE GEOCÓDIGOS apóia a gestão de comunicação da Malha Municipal Digital do IBGE.  
Av. Brasil, 18.671 - Paróquia de Luzes  
Rio de Janeiro - CEP 22.251-900  
© IBGE - todos os direitos reservados

**Divisão Político-Administrativa**

GEOCÓDIGO	Nome
1300607	BENJAMIN CONSTANT

**Localização do município no Mapeamento Sistemático**

131	132	134
130	133	135
129	131	133
128	130	132

Fonte: Mapa Índice do Brasil-IBGE

**Localização no Estado**

**Articulação das Partes do Mapa**

2/1	2/2
1/1	1/2

**ASPECTOS FÍSICOS**

Microrregião:	SUDOESTE AMAZONENSE
Mesorregião:	ALTO SOLIMÕES
Altitude da Sede:	Área: 0791,1 km <sup>2</sup>
Coordenadas da Sede:	COORDENADAS DA SEDE
Latitude:	-4,383
Longitude:	-70,001
E:	389662
N:	961848
ASC	69

**CRONOLOGIA**

MALHA TERRITORIAL	2007
EDIÇÃO	10/10/2007
Elaborado por:	Coordenação de Estatística Territorial
Atualizado por:	Coordenação de Estatística Territorial

**IMPLEMENTAÇÃO**

Coordenação Técnica:	COORDENADORIA
Coordenação de Estatística Territorial:	COORDENADORIA
Unidades Produtoras:	UNIDADES PRODUTORAS
Elaboração:	UNIDADES PRODUTORAS
Centro de Documentação e Disseminação da Informação:	CCDI