

MAPA MUNICIPAL ESTATÍSTICO

Beruri-AM

CONVENÇÕES CARTOGRÁFICAS

- ELEMENTOS PLANIMÉTRICOS**
- Edificações: Igreja, Escola, Mina, Molino de vento, Molino de água, Campo de emergência, Farol, Localidades
 - Linha transmissora de energia, Cerca, Linha telefônica
 - Rodovias: auto-estrada pavimentada, auto-estrada sem pavimentação, caminho carroçável, trilha, caminho e placada, prefixo de estrada: federal, estadual
 - Ferrovias: bicoisa larga, bicoisa estreita
- ELEMENTOS ALTIMÉTRICOS**
- Ponto trigonométrico, Referência de nível, Ponto astronômico, Ponto barométrico, Cota comprovada, Superfície deformada, Área
- ELEMENTOS DE HIDROGRAFIA**
- Curso de água intermitente, Lago ou lagoa intermitente, Terreno sujeito a inundação, Safina, Brejo ou pântano, Poço (lagoa), Nascente, Rápidos e cachoeiras grandes, Rápidos e cachoeiras, Rocha submersa e a descoberto, Malhe e represas, terra e alvenaria, Ancoradouro, Rio seco ou de aluvião, Recife rochoso
- ATUALIZAÇÕES CARTOGRÁFICAS**
- COR MAGENTA - Levantamentos por GPS e/ou Imagens de Satélites
 - COR VERDE - Lançamento aproximado sem comprovação cartográfica

Convenções Temáticas

Límites: Distrital	Sub-Distrito	Sector Conselheiro
Distrito	Sub-Distrito	Sector Rural
Distrito	Sub-Distrito	Sector Urbano
Distrito	Sub-Distrito	Sector Aglomerado Rural

LIMITES

- Internacional
- Interestadual
- intermunicipal
- áreas especiais

Escala 1 : 250.000

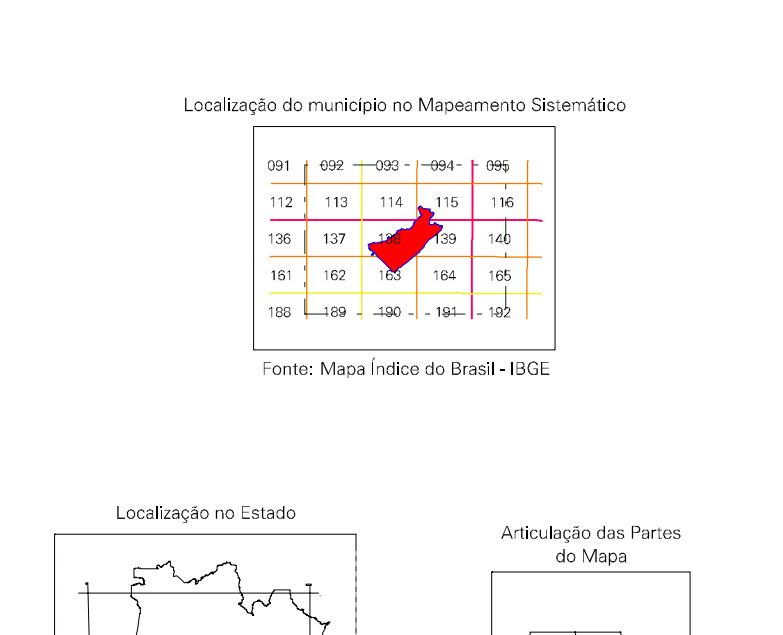
SISTEMA DE PROJEÇÃO UTM
Origem do quilometragem UTM: Equador e Meridiano 63 W.
Acordados os constantes de 1000 e 500 m respectivamente
DATUM HORIZONTAL: SAD 69

Este produto integra a coleção de mapas municipais gerados de forma semi-automatizada, a partir da junção das folhas do Mapeamento Sistemático Brasileiro produzido pelo IBGE. Dado o caráter de fonte de referência, este mapa não substitui o mapa oficial do IBGE, com atualização proveniente de diversas fontes, sem tratamento pleno de integração e completude dos elementos cartográficos.

MINISTÉRIO DO PLANEJAMENTO, ORÇAMENTO E GESTÃO
INSTITUTO BRASILEIRO DE GEOGRAFIA E ESTATÍSTICA
A DIRETORIA DE GEOCENÓTIPO, AGRICULTURA E GESTÃO DE COMERCIALIZAÇÃO DE DADOS E SERVIÇOS, em parceria com o IBGE, elaborou este mapa.
Rio de Janeiro - RJ - CEP 21.241-051
© 2007 - IBGE - INSTITUTO BRASILEIRO DE GEOGRAFIA E ESTATÍSTICA

Divisão Política-Administrativa

GEOCÓDIGO	NOME
130063105	Beruri



ASPECTOS FÍSICOS

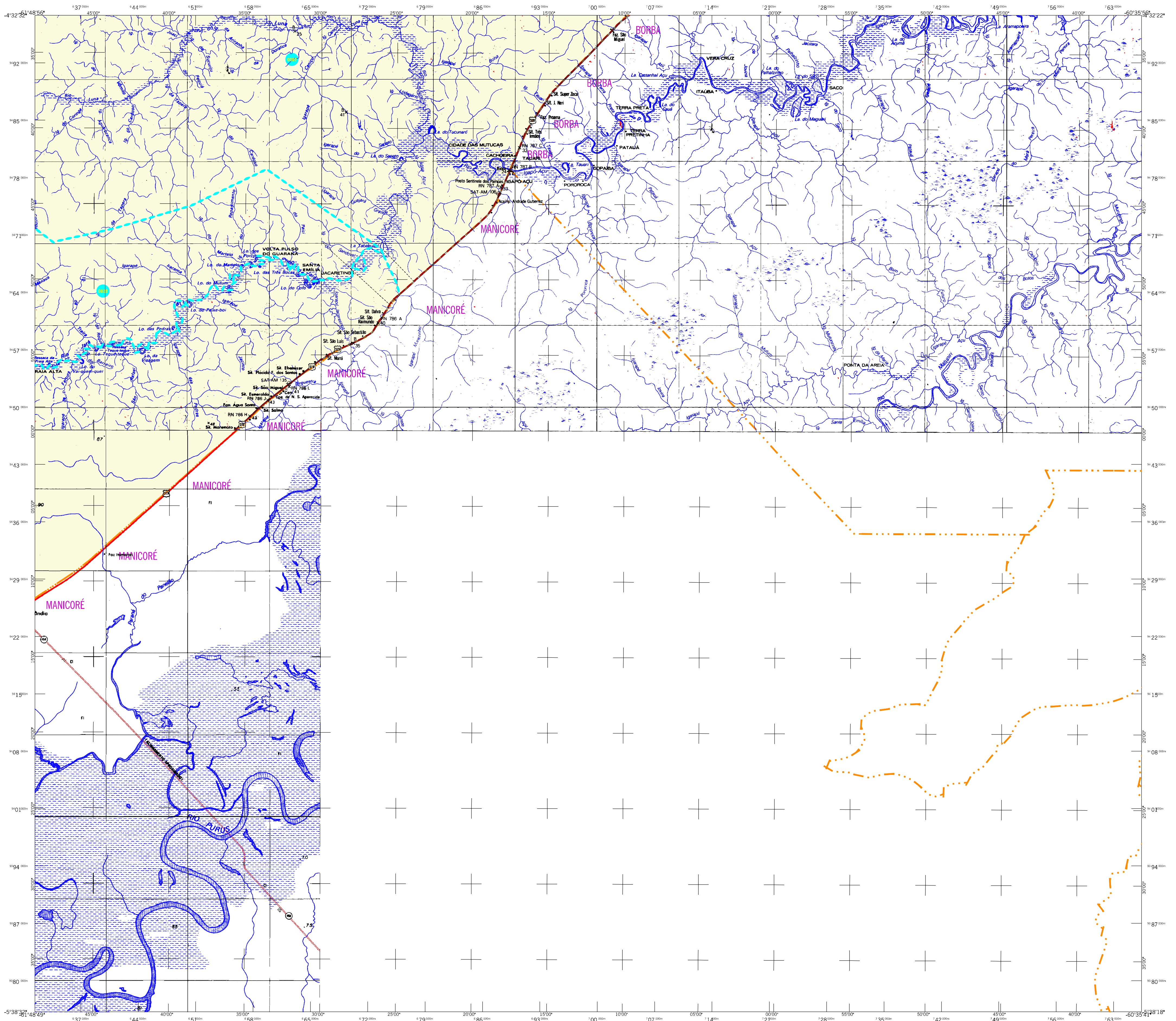
Assentamento:	CENTRO AMAZONENSE
Microrregião:	COARI
Altitude da Sede:	Área: 17245,6 km ²
Coordenadas da Sede:	MC
Latitude:	-3,888
Longitude:	-61,373
E:	68063
N:	868871

CRONOLOGIA

EDIÇÃO	2007
Informações técnicas e documentação básicas e atualizações	Consultar Metadados

IMPLEMENTAÇÃO

Coordenação Técnica:	CCAR
Coordenação de Cartografia:	
Coordenação Temática:	CETE
Coordenação de Estruturas Territoriais:	
Unidades Produtoras:	Unidades Estaduais do IBGE
Elaboração:	
Centro de Documentação e Disseminação da Informação:	CDI



MAPA MUNICIPAL ESTATÍSTICO

Beruri-AM

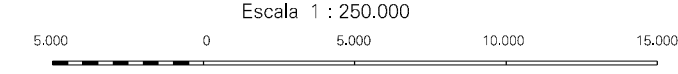
ELEMENTOS PLANIMÉTRICOS

- Edificações: Igreja, Escola, Mina, Campo de emergência, Farol, Localidades
- Linha transmissora de energia, Cerca, Linha telefônica
- Rodovias: auto-estrada pavimentada, sem pavimentação, caminho carroçável, trilha, caminho e placada, prefixo de estrada: federal, estadual
- Ferrovias: bitola larga, bitola estreita

ELEMENTOS ALTIMÉTRICOS

- Ponto trigonométrico, Referência de nível, Ponto astronômico, Ponto barométrico, Cota comprovada, Superfície deformada, Área
- ELEMENTOS DE HIDROGRAFIA: Lago ou lagoa intermitente, Lago ou lagoa permanente, Terreno sujeito a inundação, Safina, Brejo ou pântano, Poço (lagoal), Nascente, Rápidos e cachoeiras grandes, Rápidos e cachoeiras, Rocha submersa e a descoberto, Malhe e rochas, Tapa e alvenaria, Ancoradouro, Rio seco ou de aluvião, Recife rochoso

Convenções Temáticas			
Limites: Distrital			
Sub-Distrital			
Setor Censitário			
Identificação			
Distrito	Sub-Distrito	Setor Rural	Setor Urbano
05	06	07	08

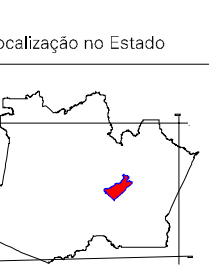
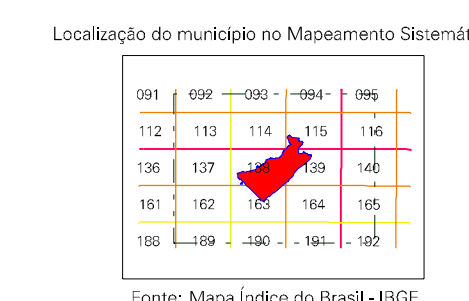


SISTEMA DE PROJEÇÃO UTM
Origem da quilometragem UTM: Equador e Meridiano 63 W.
Acortamentos constantes de 1000 e 500 km respectivamente.
DATUM HORIZONTAL: SAD 69

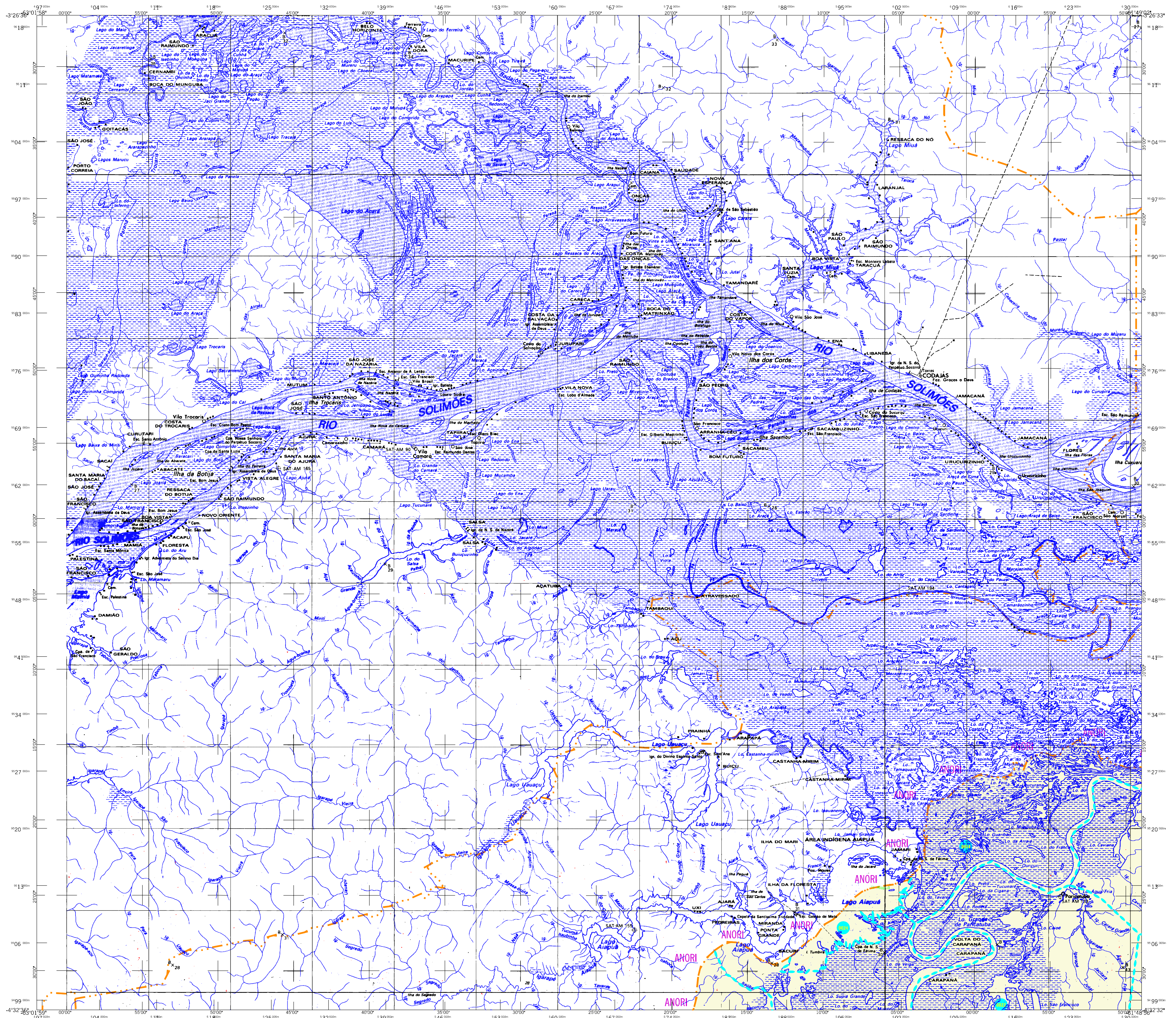
Este produto integra a coleção de mapas municipais gerados de forma sistematizada, e está de acordo com as normas do Mapeamento Sistemático Brasileiro produzido pelo IBGE. Dado e atualizado em formato raster e/ou vetorial a partir da Malha Municipal Digital do IBGE, com atualização proveniente de diversas fontes, sem tratamento pleno de integração e completude dos elementos cartográficos.

MINISTÉRIO DO PLANEJAMENTO, ORÇAMENTO E GESTÃO
INSTITUTO BRASILEIRO DE GEOGRAFIA E ESTATÍSTICA
A DIRETORIA DE GEOCÓDIGOS, AGENCIA E GERÊNCIA DE COMERCIALIZAÇÃO DE DADOS E SERVIÇOS GEOGRÁFICOS DO IBGE
Rio de Janeiro-RJ - CEP 21.241-051
© 2007 - Todos os direitos reservados

Divisão Política-Administrativa	
GEOCÓDIGO	NOME
Distrito	Subdistrito
130063105	BERURI



ASPECTOS FÍSICOS	
Mesorregião:	CENTRO AMAZONENSE
Microrregião:	COARI
Altitude da Sede:	Área: 17245,6 Km ²
Latitude: -3,888	E: 680663
Longitude: -61,373	N: 868871
	MC
	63
CRONOLOGIA	
EDIÇÃO	2007
Informações técnicas e documentação básica e atualização	Consultar Metadados
IMPLEMENTAÇÃO	
Coordenação Técnica:	CCAR
Coordenação de Cartografia:	
Coordenação Temática:	CETE
Coordenação de Estruturas Territoriais:	
Unidades Produtoras:	
Unidades Estatísticas do IBGE:	
Elaboração:	
Centro de Documentação e Disseminação da Informação:	CDI



CONVENÇÕES CARTOGRÁFICAS

ELEMENTOS PLANIMÉTRICOS

- Edificações: Igreja, Escola, Mina, Molino de vento, Molino de água, Campo de emergência, Farol, Localidades
- Linha transmissora de energia, Cerca, Linha telefônica
- Rodovias: auto-estrada pavimentada, sem pavimentação, sem pavimentação caminho carroçável, trilha, caminho e placada, prefixo de estrada: federal, estadual
- Ferrovias: bitola larga, bitola estreita

ELEMENTOS ALTIMÉTRICOS

- Ponto trigonométrico, Referência de nível
- Ponto astronômico, Ponto barométrico
- Cota comprovada
- Superfície deformada, Área

ELEMENTOS DE HIDROGRAFIA

- Curso de água intermitente
- Lago ou lagoa intermitente
- Terreno sujeito a inundação, Safina
- Brejo ou pântano
- Poço (lagoal), Nascente
- Rapídeos e cascatas grandes
- Rapídeos e cascatas
- Rocha submersa e a descoberto
- Molhe e represa, terra e alvenaria
- Ancoradouro, Rio seco ou de aluvião
- Recife rochoso

CONVENÇÕES TEMÁTICAS

Limites	Identificação
Distrital	05
Sub-Distrital	06
Sector Censitário	07
Sector Rural	08
Sector Urbano	09
Sector Aglomerado Rural	10

LIMITES

- Internacional
- Interestadual
- Intermunicipal
- áreas especiais

ATUALIZAÇÕES CARTOGRÁFICAS

- COR MAGENTA - Levantamentos por GPS e/ou Imagens de Satélites
- COR VERDE - Lançamento aproximado sem comprovação cartográfica

MAPA MUNICIPAL ESTATÍSTICO

Escala 1 : 250.000

SISTEMA DE PROJEÇÃO UTM
Origem da quilometragem UTM: Equador e Meridiano 63 W, com Acessos ao centômetro de 1000 e 500 m, respectivamente.
DATUM HORIZONTAL: SAD 69

Este produto integra a coleção de mapas municipais produzidos de forma sistematizada, a partir da junção das folhas do Mapeamento Sistemático Brasileiro produzidas pelo IBGE. Dado e corado, em formato raster, e/ou vetorial, e da Matriz Municipal Digital do IBGE, com atualização proveniente de diversas fontes, sem tratamento de integração e completude dos elementos cartográficos.

MINISTÉRIO DO PLANEJAMENTO, ORÇAMENTO E GESTÃO
INSTITUTO BRASILEIRO DE GEOGRAFIA E ESTATÍSTICA
A DIRETORIA DE GEOCÓDIGOS registra a geografia da composição de folhas ou ambientes verificadas neste mapa.
Al. Brasil, 15.071 - Torre de Luzes
Rio de Janeiro-RJ - CEP 21.241-051
©IBGE - SERVIÇOS DE TERMO DE REGISTRO

GEOCÓDIGO		NOME	
Distrito	Subdistrito		
130063105		BERURI	

Localização do município no Mapeamento Sistemático

Fonte: Mapa Índice do Brasil-IBGE

Localização no Estado

Articulação das Partes do Mapa

27 / 22
1/1 / 1/2

ASPECTOS FÍSICOS

Mesorregião:	CENTRO AMAZONENSE
Microrregião:	COARI
Área:	17245,6 km ²
Coordenadas da Sede:	MC
Latitude:	-3,888
Longitude:	-61,373
E:	68063
N:	868871
63	

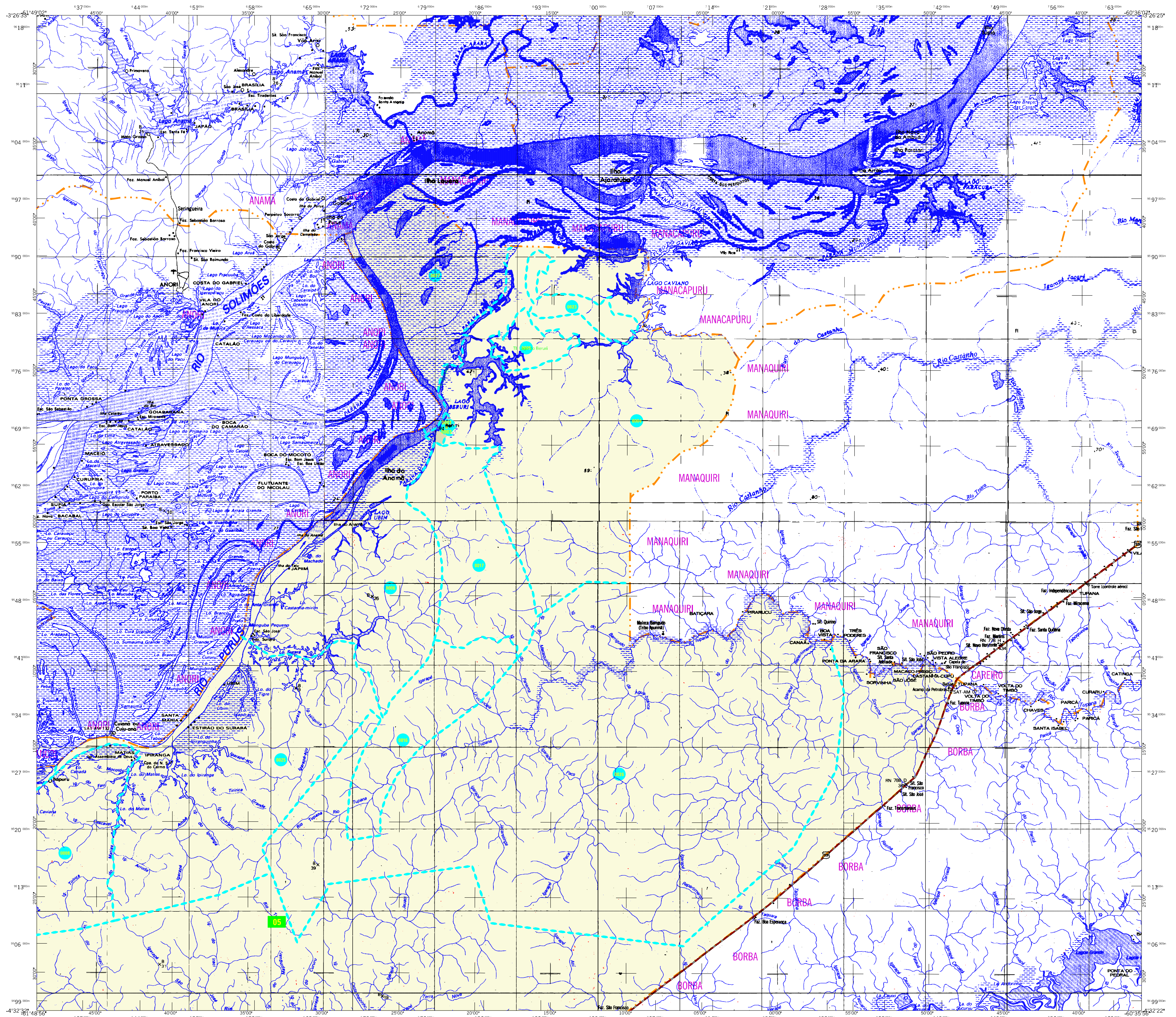
CRONOLOGIA

Malha Territorial:	2007
Edição:	10/10/2007
Informações técnicas e documentação básica e atualização:	Consultar Metadados

IMPLEMENTAÇÃO

Coordenação Técnica:	Coordenação de Cartografia	CCAR
Coordenação Temática:	Coordenação de Estruturas Temáticas	CETE
Unidades Produtoras:	Unidades Estaduais do IBGE	
Elaboração:	Centro de Documentação e Disseminação da Informação	CDI

Beruri-AM



MAPA MUNICIPAL ESTATÍSTICO

Beruri-AM

ELEMENTOS PLANIMÉTRICOS

- Edificações**
 - Igreja, Escola, Mina
 - Molino de vento, Molino de água
 - Campo de emergência, Farol
 - Localidades
- Linha transmissora de energia, Cerca**
- Linha telefônica**
- Rodovias**
 - auto-estrada pavimentada
 - sem pavimentação
 - caminho carroçável
 - trilho, caminho e placada
 - prefeio de estrada: federal, estadual
- Ferrovias**
 - bicla larga
 - bicla estreita

ELEMENTOS ALTIMÉTRICOS

- Ponto trigonométrico, Referência de nível**
- Ponto astronômico, Ponto barométrico**
- Cota comprovada**
- Superfície deformada, Área**
- ELEMENTOS DE HIDROGRAFIA**
 - Curso de água intermitente
 - Lago ou lagoa intermitente
 - Terreno sujeito a inundação, Safina
 - Brejo ou pântano
 - Poço lágal, Nascente
 - Rapidos e cascatas grandes
 - Rapidos e cascatas
 - Rocha submersa e a descoberto
 - Melhe e represa, terra e alvenaria
 - Acordoaduro, Rio seco ou de aluvião
 - Recife rochoso

Convenções Temáticas			
Limites: Distrital			
Sub-Distrital			
Setor censitário			
Identificação			
Distrito	Sub-Distrito	Sector Rural	Sector Urbano
05	06	07	08

LIMITES

- Internacional
- Interestadual
- intermunicipal
- áreas especiais

Escala 1 : 250.000

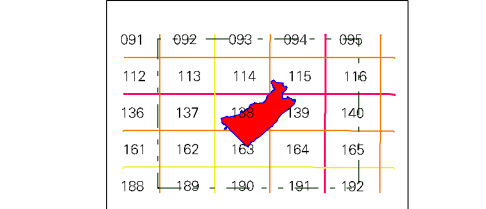
SISTEMA DE PROJEÇÃO UTM
Origem da quilometragem UTM: Equador e Meridiano 63 W.
Acordões de coordenadas de 1000 e 500 m respectivamente
DATUM HORIZONTAL SAD 69

Este produto integra a coleção de mapas municipais gerados de forma semi-automatizada, a partir da junção das folhas do Mapeamento Sistemático Brasileiro produzido pelo IBGE. Dado e atualizado em formato raster e/ou vetorial a partir da Malha Municipal Digital do IBGE, com atualização proveniente de diversas fontes, sem tratamento pleno de integração e completude dos elementos cartográficos.

MINISTÉRIO DO PLANEJAMENTO, ORÇAMENTO E GESTÃO
INSTITUTO BRASILEIRO DE GEOGRAFIA E ESTATÍSTICA
A DIRETORIA DE GEOCÓDIGOS registra a geração da cartografia de folhas ou âmbitos verificadas neste mapa.
At. Brasil, 15.071 - Tororã de Lucena
Rio de Janeiro-RJ - CEP 21.241-051
© 2007 - Instituto Brasileiro de Geografia e Estatística

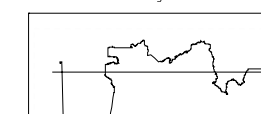
Divisão Política-Administrativa	
GEOCÓDIGO	NOME
130063105	Beruri

Localização do município no Mapeamento Sistemático

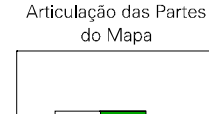


Fonte: Mapa Índice do Brasil-IBGE

Localização no Estado



Articulação das Partes do Mapa



ASPECTOS FÍSICOS

Mesoregião:	CENTRO AMAZONENSE
Microrregião:	COARI
Área da Sede:	17246,6 Km ²
COORDENADAS DA SEDE	
Latitude:	-3,888
Longitude:	-61,373
Altitude:	106
Mapa:	63

CRONOLOGIA

Edição:	2007
Informações técnicas e documentação básica e atualização:	Consultar Metadados

IMPLEMENTAÇÃO

Coordenação Técnica:	CCAR
Coordenação de Cartografia:	
Coordenação Temática:	CETE
Coordenação de Estruturas Territoriais:	
Unidades Produtoras:	Unidades Estaduais do IBGE
Desenho:	
Centro de Documentação e Disseminação da Informação:	CDI