

MAPA MUNICIPAL ESTATÍSTICO

Boca do Acre-AM

ELEMENTOS PLANIMÉTRICOS

- Edificações
 - Igreja, Escola, Mina
 - Moinho de vento, Moinho de água
 - Campo de emergência, Farol
 - Localidades
- Linha transmissora de energia, Cerca
- Linha telefônica
- Rodovias
 - auto-estrada pavimentada
 - sem pavimentação
 - caminho carroçável
 - trilha, caminho de picada
 - prefeixo de estrada: estadual
- Ferrovias
 - bitola larga
 - bitola estreita

CONVENÇÕES CARTOGRÁFICAS

ELEMENTOS ALTIMÉTRICOS

- Ponto trigonométrico, Referência de nível
- Ponto astronômico, Ponto barométrico
- Cota comprovada
- Superfície deformada, Areia

ELEMENTOS DE HIDROGRAFIA

- Curso d'água intermitente
- Lago ou lagoa intermitente
- Terreno sujeito à inundação, Salina
- Brejo ou pântano
- Poço (água), Nascente
- Rápidos e cachoeiras grandes
- Rápidos e cachoeiras
- Molhe e represa; terra e alvenaria
- Ancoradouro, Rio seco ou de aluvião
- Recife rochoso

Convenções Temáticas

Límites: Distrital	Sub-Distrital	
Sub-Censitário	Identificação	
Distrito	Sub-Distrito	Sector Urbano
05	06	07
		Sector Rural
		Agglomerado Rural
		08

LIMITES

- internacional
- estadual
- municipal
- áreas especiais

Escala 1 : 250.000

SISTEMA DE PROJEÇÃO UTM

Origem da qualificação UTM: Equador e Meridiano 69 W.G.

Acreditadas as coordenadas de 10.000 e 500 em respectivamente

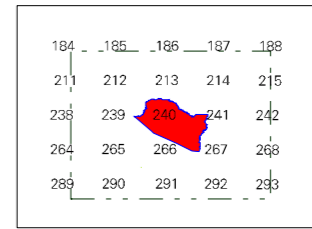
DATUM HORIZONTAL: SAD 69

Este produto integra a coleção de mapas municipais gerados de forma semi-automatizada, a partir da junção dos dados do Movimento Sintonizado Brasileiro produzido pelo IBGE, DSG e outros, em formato raster e/ou vetorial e da Malha Municipal Digital do IBGE, com atualização proveniente de diversas fontes, sem tratamento online de integração e consistência dos elementos cartográficos.

MINISTÉRIO DO PLANEJAMENTO, ORÇAMENTO E GESTÃO
INSTITUTO BRASILEIRO DE GEOGRAFIA E ESTATÍSTICA
A DIRETORIA DE GEOCIÊNCIAS agriga a gerência de comunicação de dados e unidades verificadas neste mapa.
AV. Brasil, 16.071 - Páris de Lucas
Rio de Janeiro - RJ - CEP 21.241-051
© 2007 - Serviço de Informação ao Cidadão

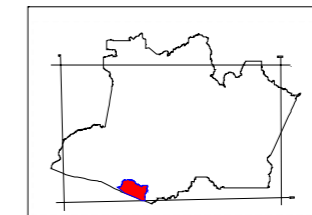
GEOCÓDIGO		NOME	
Distrito	Subdistrito		
130070605		BOCA DO ACRE	
130070610		FLORIANO PEREIRA	

Localização do município no Mapeamento Sistemático



Fonte: Mapa Índice do Brasil - IBGE

Localização no Estado



Articulação das Partes do Mapa



ASPECTOS FÍSICOS

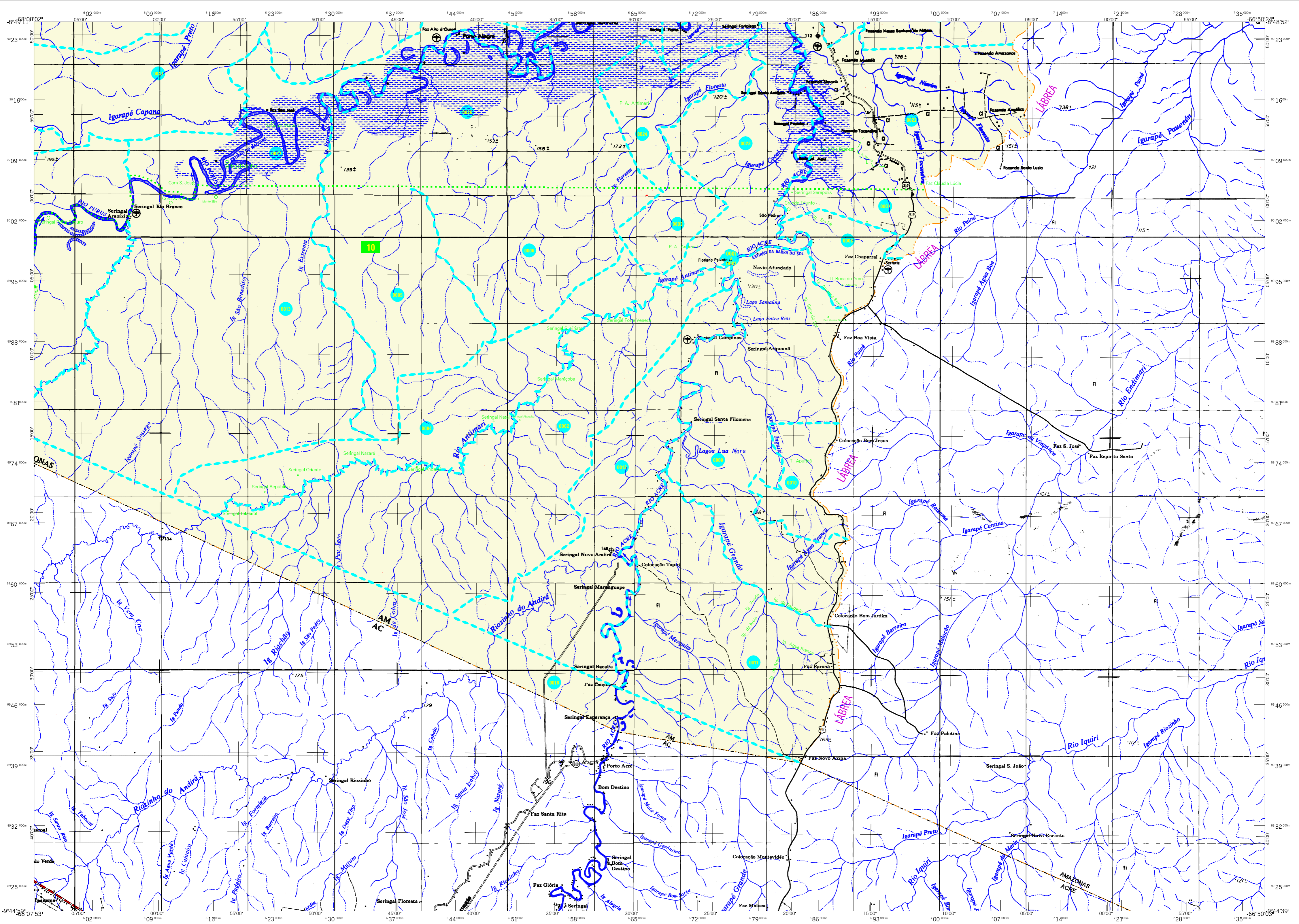
Mesorregião	SUL AMAZONENSE
Microrregião	BOCA DO ACRE
Área do Setor	21942,8 Km ²
COORDENADAS DA SEDE	
Latitude	-8,752
Longitude	-67,296
LAC	
N: 9032187	
69	

CRONOLOGIA

MALHA TERRITORIAL	2007
EDIÇÃO	01-08-2007
Informações relativas à documentação básica e atualização	
Consultar Metadados	

IMPLEMENTAÇÃO

Coordenação Técnica	CCAR
Coordenação de Cartografia	
Coordenação de Estruturas Temáticas	CEFE
Unidades Produtoras	Unidades Estaduais do IBGE
Disseminação	Centro de Documentação e Disseminação de Informação CDDI



MAPA MUNICIPAL ESTATÍSTICO

ELEMENTOS PLANIMÉTRICOS

- Edifícios: Igreja, Escola, Mina, Moinho de vento, Moinho de água, Campo de emergência, Farol, Localidades
- Linha transmissora de energia, Cerca, Linha telefônica
- Rodovias: auto-estrada pavimentada, sem pavimentação, sem pavimentação, caminho carroçável, trilha, caminho de picada, prefixo de estrada: federal, estadual
- Ferrovias: bitola larga, bitola estreita

CONVENÇÕES CARTOGRÁFICAS

ELEMENTOS ALTIMÉTRICOS

- Ponto trigonométrico, Referência de nível
- Ponto astronômico, Ponto barométrico
- Cota comprovada
- Superfície deformada, Área

ELEMENTOS DE HIDROGRAFIA

- Curso d'água intermitente
- Lago ou lagoa intermitente
- Terreno sujeito a inundação, Salina
- Brejo ou pantano
- Poço (fúal), Nascente
- Rápidos e cachoeiras grandes
- Rápidos e cachoeiras
- Rocha submersa e a descoberto
- Molhe e represa; terra e avareria
- Ancoradouro, Rio seco ou de alívio
- Recife rochoso

ATUALIZAÇÕES CARTOGRÁFICAS

COR MAGENTA - Levantamentos por GPS e/ou Imagens de Satélites
COR VERDE - Lançamento aproximado sem comprovação cartográfica

Convenções Temáticas

Limites: Distrital, Sub-Distrital, Setor Censitário

Identificação

Distrito: 05, 06, 07, 08, 09, 10, 11, 12, 13, 14, 15, 16, 17, 18, 19, 20, 21, 22, 23, 24, 25, 26, 27, 28, 29, 30, 31, 32, 33, 34, 35, 36, 37, 38, 39, 40, 41, 42, 43, 44, 45, 46, 47, 48, 49, 50, 51, 52, 53, 54, 55, 56, 57, 58, 59, 60, 61, 62, 63, 64, 65, 66, 67, 68, 69, 70, 71, 72, 73, 74, 75, 76, 77, 78, 79, 80, 81, 82, 83, 84, 85, 86, 87, 88, 89, 90, 91, 92, 93, 94, 95, 96, 97, 98, 99, 100

LIMITES

internacional, intermunicipal, intramunicipal, áreas especiais

Escala 1 : 250.000

SISTEMA DE PROJEÇÃO UTM
Origem da quadriculagem UTM: Equador e Meridiano 69 W/G.
Acrescidas as coordenadas de 10.000 e 500 km respectivamente.
DATUM HORIZONTAL: SAD 69

Este produto integra a coleção de mapas municipais gerados de forma semi-automatizada, a partir da junção das tabelas de Movimento Sistemático Brasileiro produzidas pelo IBGE, DSG e outros, em formato raster e/ou vetorial e do Malha Municipal Digital do IBGE, com atualização proveniente de diversas fontes, sem tratamento pleno de integração e correção de todos os elementos cartográficos.

MINISTÉRIO DO PLANEJAMENTO, ORÇAMENTO E GESTÃO
INSTITUTO BRASILEIRO DE GEOGRAFIA E ESTATÍSTICA
A DIRETORIA DE GEODÊSIA, AGRICULTURA E COMUNICAÇÃO DE DADOS
AV. Brasil, 16.071 - Pádua de Lucas
Rio de Janeiro - RJ - CEP 21.241-551
© 2007 - Serviço de Imagem e Informação

Divisão Político-Administrativa		NOME	
GEOCÓDIGO	Subdistrito		
130070605		BOCA DO ACRE	
130070610		FLORIANO PEREIRO	

Localização do município no Movimento Sistemático

Localização no Estado

Articulação das Partes do Mapa

2/1 2/2
1/1 0/2

ASPECTOS FÍSICOS

Microrregião: SUL AMAZONENSE
Mesorregião: BOCA DO ACRE

Área: 21942,8 Km²

Coordenadas da Sede: LAC 69

Latitude: -8,752 E: 676223
Longitude: -67,298 N: 9032187

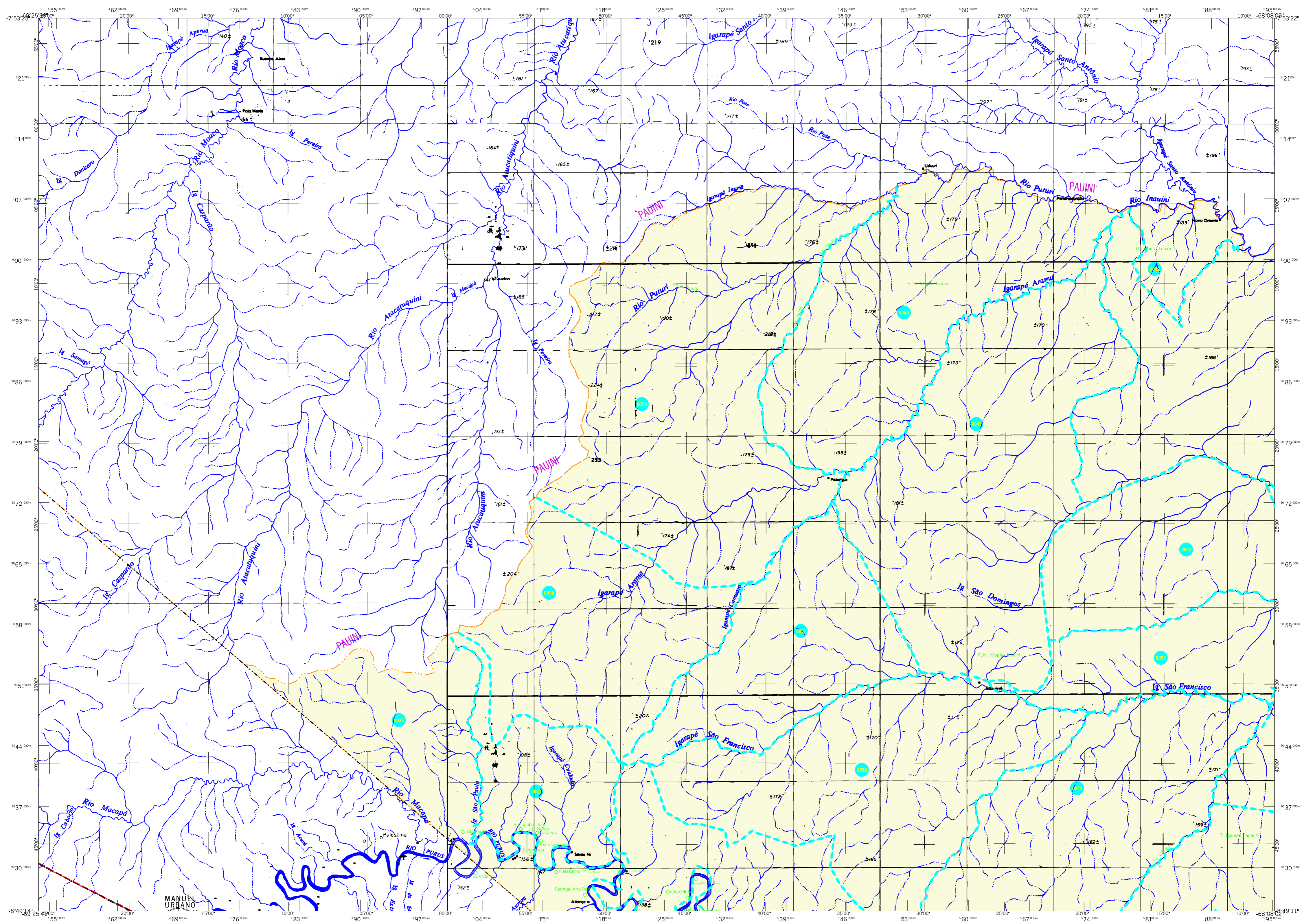
CRONOLOGIA

MALHA TERRITORIAL: 2007
EDIÇÃO: 01-08-2007
Informações relativas à documentação básica e atualização: Consultar Metadados

IMPLEMENTAÇÃO

Coordenação Técnica: CEAR
Coordenação de Cartografia: CEAR
Coordenação de Estruturas Territoriais: CITE
Unidades Produtoras: Unidades Estatísticas do IBGE
Disseminação: Centro de Documentação e Disseminação de Informação: CDDI

Boca do Acre-AM



MAPA MUNICIPAL ESTATÍSTICO

Boca do Acre-AM

ELEMENTOS PLANIMÉTRICOS

- Edifícios
- Igreja, Escola, Mina
- Moinho de vento, Moinho de água
- Campo de emergência, Farol
- Localidades
- Linha transmissora de energia, Cerca
- Linha telefônica
- Rodovias
 - auto-estrada pavimentada
 - sem pavimentação
 - sem pavimentação caminho carroçável
 - trilha, caminho e ciclovia
 - prefeixo de estrada: federal, estadual
- Ferrovias
 - bitola larga
 - bitola estreita

ELEMENTOS ALTIMÉTRICOS

- Ponto trigonométrico, Referência de nível
- Ponto astronômico, Ponto barométrico
- Cota comprovada
- Superfície deformada, Areia
- ELEMENTOS DE HIDROGRAFIA
 - Curso d'água intermitente
 - Lago ou lagoa intermitente
 - Terreno sujeito a inundação, Salina
 - Brejo ou pantano
 - Poço (fóglu), Nascente
 - Rápidos e cachoeiras grandes
 - Rápidos e cachoeiras
 - Moche e represa; terra e avenaria
 - Ancoradouro, Rio seco ou de aluvião
 - Recife rochoso

Convenções Temáticas

Limites: Distrital	Sub-Distrital	Setor Censitário
Identificação	Distrito	Sub-Distrito
Setor Urbano	Agglomerado Rural	

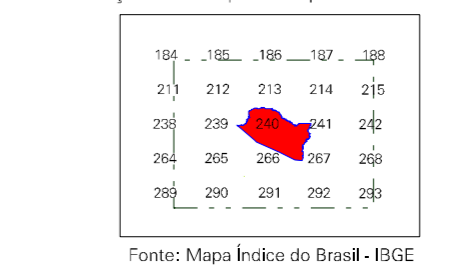
Escala 1 : 250.000

SISTEMA DE PROJEÇÃO UTM
Origem da quadriculagem UTM: Equador e Meridiano 69 W.G.
Acortadas as coordenadas de 10.000 e 500 km respectivamente
DATUM HORIZONTAL: SAD 69

MINISTÉRIO DO PLANEJAMENTO, ORÇAMENTO E GESTÃO
INSTITUTO BRASILEIRO DE GEOGRAFIA E ESTATÍSTICA
A DIRETORIA DE GEOCIÊNCIAS agrupa e gerencia a comunicação de dados e informações verificadas neste mapa.
AV. Brasil, 16.071 - Paralela da Lucas
Rio de Janeiro-RJ - CEP 21.241-561
© 2007 - Serviço de Informação Geográfica

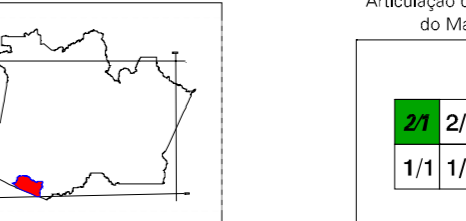
GEOCÓDIGO		NOME	
Distrito	Subdistrito		
130070605		BOCA DO ACRE	
130070610		FLORIANO PEREIRO	

Localização do município no Mapa Sistemático

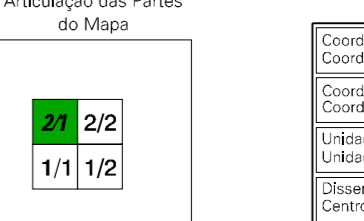


Fonte: Mapa Índice do Brasil - IBGE

Localização no Estado



Articulação das Partes do Mapa



ASPECTOS FÍSICOS

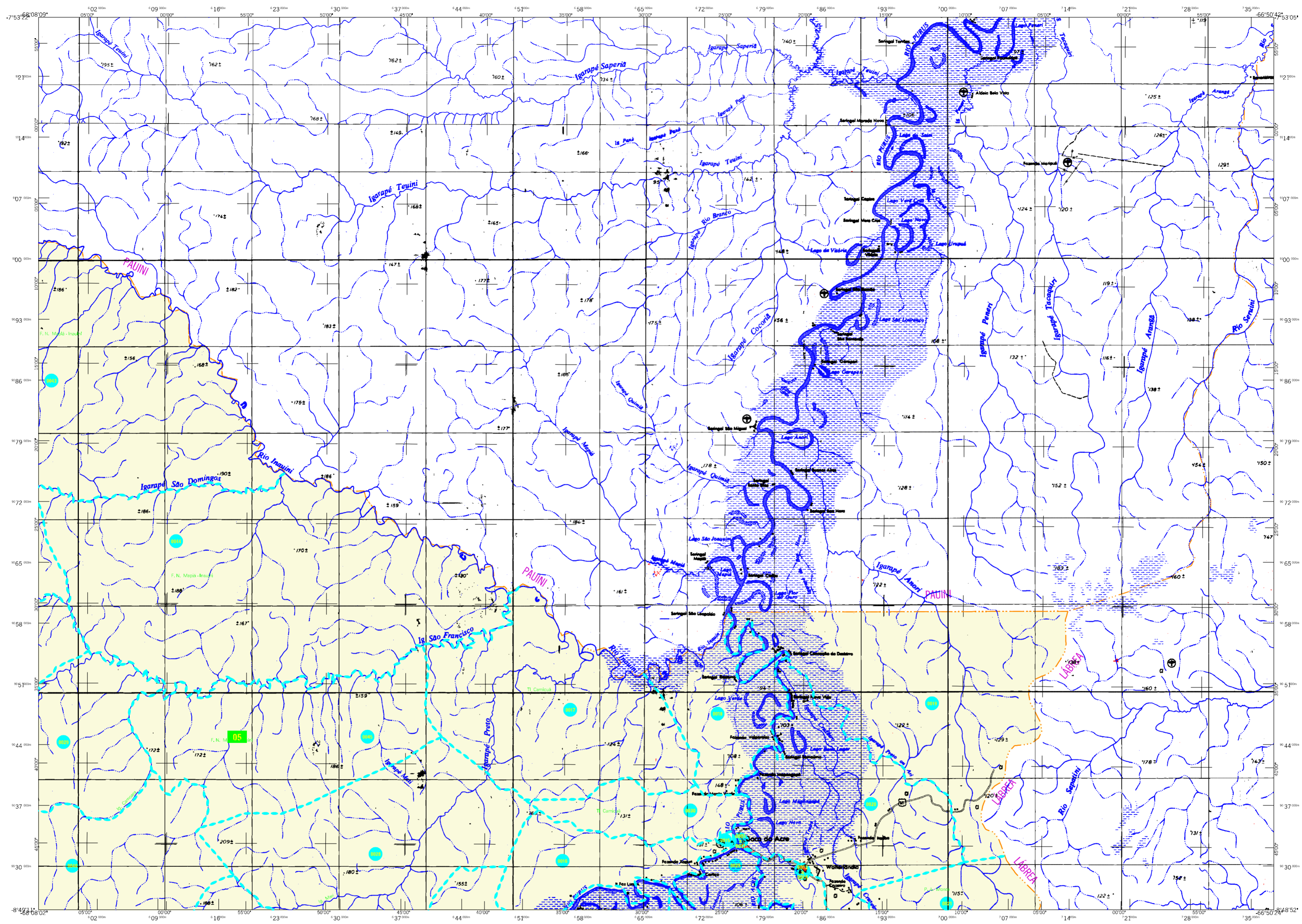
Microrregião:	SUL AMAZONENSE
Mesorregião:	BOCA DO ACRE
Altitude da Sede:	Área: 21942,8 Km ²
COORDENADAS DA SEDE	
Latitude: -8,752	E: 676223
Longitude: -67,298	N: 9032187
	69

CHRONOLOGIA

MAI-LHA TERRITORIAL	2007
EDIÇÃO	01-08-2007
Informações relativas à documentação básica e atualização Consultar Metadados	

IMPLEMENTAÇÃO

Coordenação Técnica:	CCAR
Coordenação de Cartografia:	CCAR
Coordenação Temática:	CEFE
Coordenação de Estruturas Territoriais:	CEFE
Unidades Produtoras:	Unidades Estatísticas do IBGE
Disseminação: Centro de Documentação e Disseminação de Informação - CDDI	



MAPA MUNICIPAL ESTATÍSTICO

Boca do Acre-AM

ELEMENTOS PLANIMÉTRICOS

- Edificações:** Igreja, Escola, Mina, Molino de vento, Molino de água, Campo de emergência, Farol, Localidades.
- Linha transmissora de energia:** Cerca, Linha telefónica.
- Rodovias:** auto-estrada pavimentada sem pavimentação, caminho carroçável, trilha, caminho e pista, prefixo de estrada: federal, estadual.
- Ferrovias:** bitola larga, bitola estreita.

CONVENÇÕES CARTOGRÁFICAS

ELEMENTOS ALTIMÉTRICOS

- Ponto trigonómico, Referenciação de nível
- Ponto astronómico, Ponto barométrico
- Cota comprovada
- Superfície deformada, Areia

ELEMENTOS DE HIDROGRAFIA

- Curso d'água intermitente
- Lago ou lagoa Intermitente
- Terreno sujeito a inundação, Salina
- Brejo ou pântano
- Poço (água), Nascente
- Rápidos e cataratas grandes
- Rápidos e cataratas
- Rocha submersa e a descoberto
- Molha e represa: terra e alvenaria
- Ancoradouro, Rio seco ou de aluvão
- Recife rochoso

Convenções Temáticas	
Limites: Distrital	[Symbol]
Sub-Distrital	[Symbol]
Sector Censitário	[Symbol]
Identificação	
Distrito	[Symbol]
Sub-Distrito	[Symbol]
Sector Rural	[Symbol]
Sector Urbano	[Symbol]
Agglomerado Rural	[Symbol]

LIMITES
internacional
interestadual
intermunicipal
áreas especiais

Escala 1: 250.000

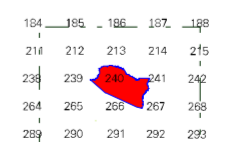
SISTEMA DE PROJEÇÃO UTM

Origem da quadriculagem UTM: Equador e Meridiano 69 - W.G.
Acessadas as coordenadas de 1000 e 500 Km respectivamente
DATUM HORIZONTAL: SAD 69

MINISTÉRIO DO PLANEJAMENTO, ORÇAMENTO E GESTÃO
INSTITUTO BRASILEIRO DE GEOGRAFIA E ESTATÍSTICA
A DIRETORIA DE GEODÉSIA, AGRICULTURA E ZOOTECNIA
R. de Janeiro-AM - CEP 2.241-051

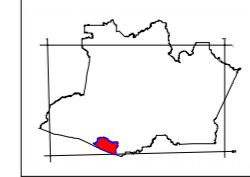
Divisão Política-Administrativa	
GEOCÓDIGO	NOME
130070605	BOCA DO ACRE
130070610	FLORIANO PEIXOTO

Localização do município no Mapeamento Sistemático

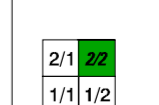


Fonte: Mapa Índico do Brasil - IBGE

Localização no Estado



Articulação das Partes do Mapa



ASPECTOS FÍSICOS

Mesorregião:	SUL AMAZONENSE
Microrregião:	BOCA DO ACRE
Altitude da Sede:	Área: 21942,8 Km ²
Latitude:	Coordenadas da Sede
Longitude:	69

CRONOLOGIA

MALHA TERRITORIAL:	2007
Edição:	01-09-2007
Informações relativas à documentação: técnica e atualização	Consultar Metadados

IMPLEMENTAÇÃO

Coordenação Técnica:	CCAR
Coordenação de Cartografia:	CCAR
Coordenação de Geoprocessamento:	CETE
Unidades Produtoras:	Unidades Especiais do IBGE
Elaboração:	Centro de Documentação e Disseminação da Informação - CDDI