

## MAPA MUNICIPAL ESTATÍSTICO

**ELEMENTOS PLANIMÉTRICOS**

- Edificações: Igreja, Escola, Mina, Moimão de vento, Moimão de água, Campo de emergência, Farol, Localidades
- Linha transmissora de energia, Cerca, Linha telefônica
- Rodovias: auto-estrada pavimentada, sem pavimentação, sem pavimentação, caminho carroçável, trilha, caminho e picada, prelo de estrada: federal, estadual
- Ferrovias: trilha larga, trilha estreita

**ELEMENTOS ALTIMÉTRICOS**

- Ponto trigonométrico, Referência de nível
- Ponto astronômico, Ponto barométrico
- Cota comprovada
- Superfície deformada, Área

**ELEMENTOS DE HIDROGRAFIA**

- Curso d'água intermitente
- Lago ou lagoa intermitente
- Terrão sujeito a inundação, Salina
- Brejo ou pântano
- Poço (lago), Nascente
- Rápidos e cachoeiras grandes
- Rápidos e cachoeiras pequenas
- Rochas submersas e a descoberto
- Molho e represa: terra e alvenaria
- Arqueossítio, Rio seco ou de aluvão
- Rede de rochedos

**CONVENÇÕES CARTOGRÁFICAS**

**CONVENÇÕES TEMÁTICAS**

Identificação	Distrito	Sub-Distrito	Sector Rural	Sector Urbano	Alfabetizado Rural
	05	06	07	08	09

**LIMITES**

- internacional
- intermunicipal
- interdistrital
- áreas especiais

**ATUALIZAÇÕES CARTOGRÁFICAS**

- COR MAGENTA - Levantamentos por GPS e/ou Imagens de Satélites
- COR VERDE - Lançamento aproximado sem comprovação cartográfica

**ESCALA 1:250.000**

**SISTEMA DE PROJEÇÃO UTM**  
Origem da auto-referência UTM: Equador e Meridiano 57 W.G.  
Acréscimos às coordenadas de 1000 e 500 km respectivamente  
DATUM HORIZONTAL: SAD 69

Este produto integra a coleção de mapas municipais gerados de forma semi-automatizada, a partir de dados de levantamentos geográficos produzidos pelo IBGE. DSO e outros, em formato raster e/ou vetorial e da Malha Municipal Digital do IBGE, com atualização proveniente de diversas fontes, sem tratamento pleno de integração e conclusão dos elementos cartográficos.

**MINISTÉRIO DO PLANEJAMENTO, ORÇAMENTO E GESTÃO**  
**INSTITUTO BRASILEIRO DE GEOGRAFIA E ESTATÍSTICA**  
A DIRETORIA DE SEQUÊNCIAS, SUPLENTE E GERÊNCIA DE COMERCIALIZAÇÃO DE DADOS E SERVIÇOS ESPECIALIZADOS  
R. São João Batista - CEP 21.241-051  
Rio de Janeiro - RJ

GEOCÓDIGO		NOME	
Distrito	Subdistrito		
130080500		BORBA	

**Localização do município no Mapeamento Sistemático**

100	000	004	005	006	007	008
110	114	115	116	117	118	119
120	128	129	130	131	132	133
140	140	141	142	143	144	145
150	150	151	152	153	154	155
160	161	162	163	164	165	166
170	171	172	173	174	175	176
180	181	182	183	184	185	186

Fonte: Mapa Índice do Brasil - IBGE

**Localização no Estado**

**Articulação das Partes do Mapa**

3/1	3/2	3/3
2/1	2/2	2/3
1/1	1/2	1/3

**ASPECTOS FÍSICOS**

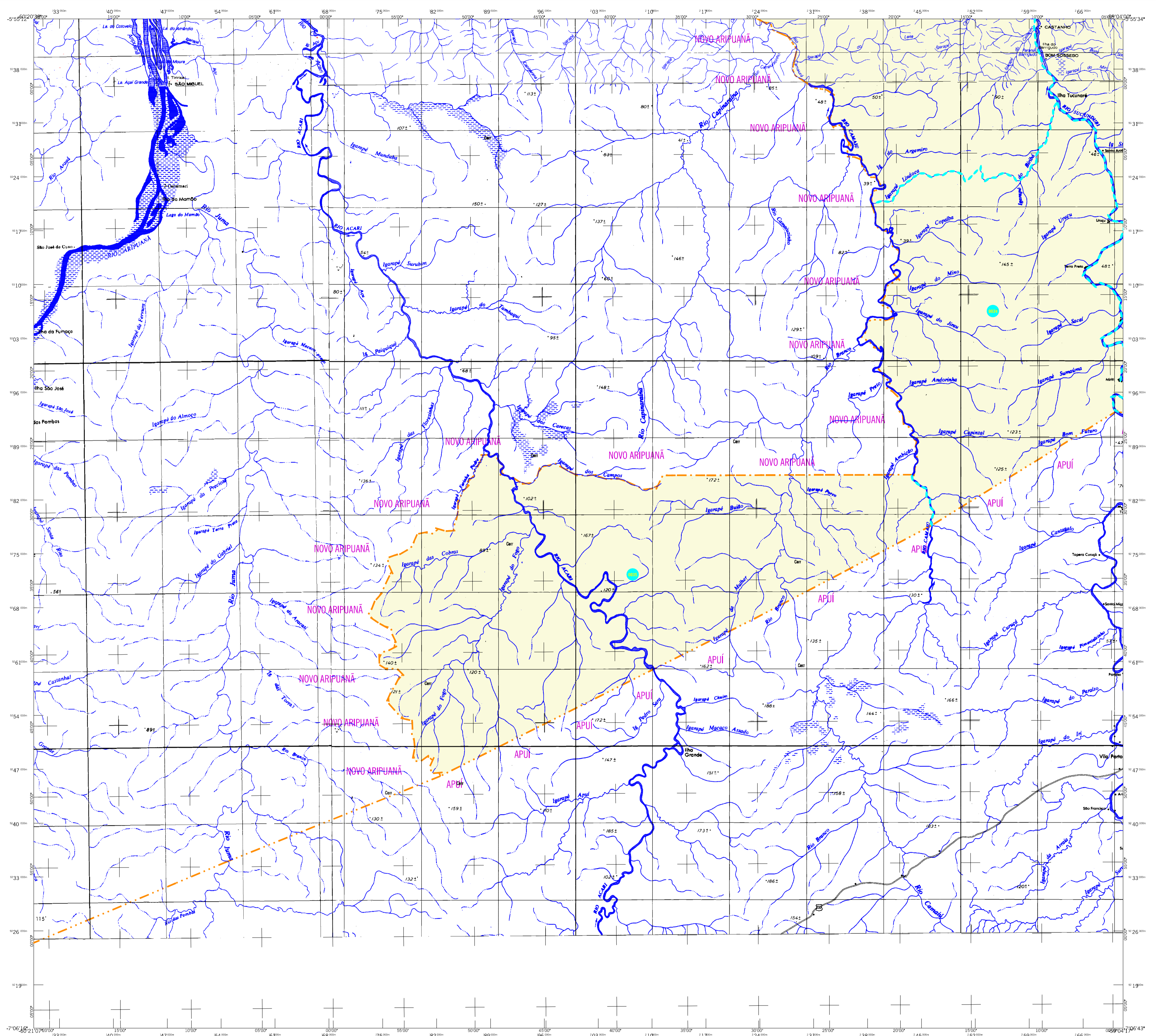
Mesorregião: SUL AMAZONENSE  
 Microrregião: MADEIRA  
 Área: 44.308,0 Km²  
 Altitude da Sede: 423m  
 Latitude: -4,388  
 Longitude: -66,984  
 N: 951484  
 MC: 57

**CRONOLOGIA**

Malha Territorial: 2007  
 Edição: 10-10-2007  
 Consultar Metadados

**IMPLEMENTAÇÃO**

Coordenação Técnica: CGAR  
 Coordenação de Cartografia: CGAR  
 Coordenação Temática: CETE  
 Coordenação de Estruturas Territoriais: CETE  
 Unidades Produtoras: Unidades Estaduais do IBGE  
 Responsáveis: Centro de Documentação e Disseminação de Informação (CDDI)



## MAPA MUNICIPAL ESTATÍSTICO

### ELEMENTOS PLANIMÉTRICOS

- Edificações: Igreja, Escola, Mina, Moimão de vento, Moimão de água, Campo de emergência, Farol, Localidades
- Linha transmissora de energia, Cerca, Linha telefônica
- Rodovias: auto-estrada pavimentada, sem pavimentação, sem pavimentação, caminho carroçável, trilha, caminho e picada, trilha, caminho e picada, trilha, trilha, trilha, trilha
- Ferrovias: trilha larga, trilha estreita

### CONVENÇÕES CARTOGRÁFICAS

- ELEMENTOS ALTIMÉTRICOS: Ponto trigonométrico, Referência de nível, Ponto astronômico, Ponto barométrico, Cota comprovada, Superfície deformada, Área
- ELEMENTOS DE HIDROGRAFIA: Curso d'água intermitente, Lago ou lagoa intermitente, Terreno sujeito a inundação, Salina, Brejo ou pântano, Poço (lago), Nascente, Rápidos e cachoeiras grandes, Rápidos e cachoeiras, Rocha submersa e a descoberto, Molho e represa: terra e alvenaria, Arco-voadador, Rio seco ou de aluvião, Recife rochoso

**Convenções Temáticas**

Limites: Distrital	Sub-Distrital	Sector Censitário
Distrito	Sub-Distrito	Sector Urbano
Sub-Distrito	Sector Rural	Setor Urbano
Sector Rural	Setor Urbano	Setor Urbano

**LIMITES**  
internacional, interestadual, intermunicipal, áreas especiais

Escala 1:250.000

SISTEMA DE PROJEÇÃO UTM  
Origem da autoimagem UTM: Equador e Meridiano 57 W.G.  
Acréscimos as coordenadas de 1000 e 500 km respectivamente  
DATUM HORIZONTAL: SAD 69

Este produto integra a coleção de mapas municipais gerados de forma semi-automatizada, a partir da junção das folhas do Mapeamento Sistemático produzido pelo IBGE. DSG e outros, em formato raster e/ou vetorial e da Malha Municipal Digital do IBGE, com atualização proveniente de diversas fontes, sem tratamento pleno de integração e conclusão dos elementos cartográficos.

MINISTÉRIO DO PLANEJAMENTO, ORÇAMENTO E GESTÃO  
INSTITUTO BRASILEIRO DE GEOGRAFIA E ESTATÍSTICA  
A DIRETORIA DE RECORDEamentos, SIG e Geração de Informação  
de Dados e Estatísticas mantém este mapa.  
AV. Brasil 15 071 - Funches de Lacerda  
Rio de Janeiro-RJ - CEP 21.241-051  
© 2007 - Instituto Brasileiro de Geografia e Estatística

GEOCÓDIGO		NOME
Distrito	Subdistrito	
130080500		BORBA

Localização do município no Mapeamento Sistemático

Fonte: Mapa Índice do Brasil - IBGE

Localização no Estado

Articulação das Partes do Mapa

3/1	3/2	3/3
2/1	2/2	2/3
1/1	1/2	1/3

**ASPECTOS FÍSICOS**

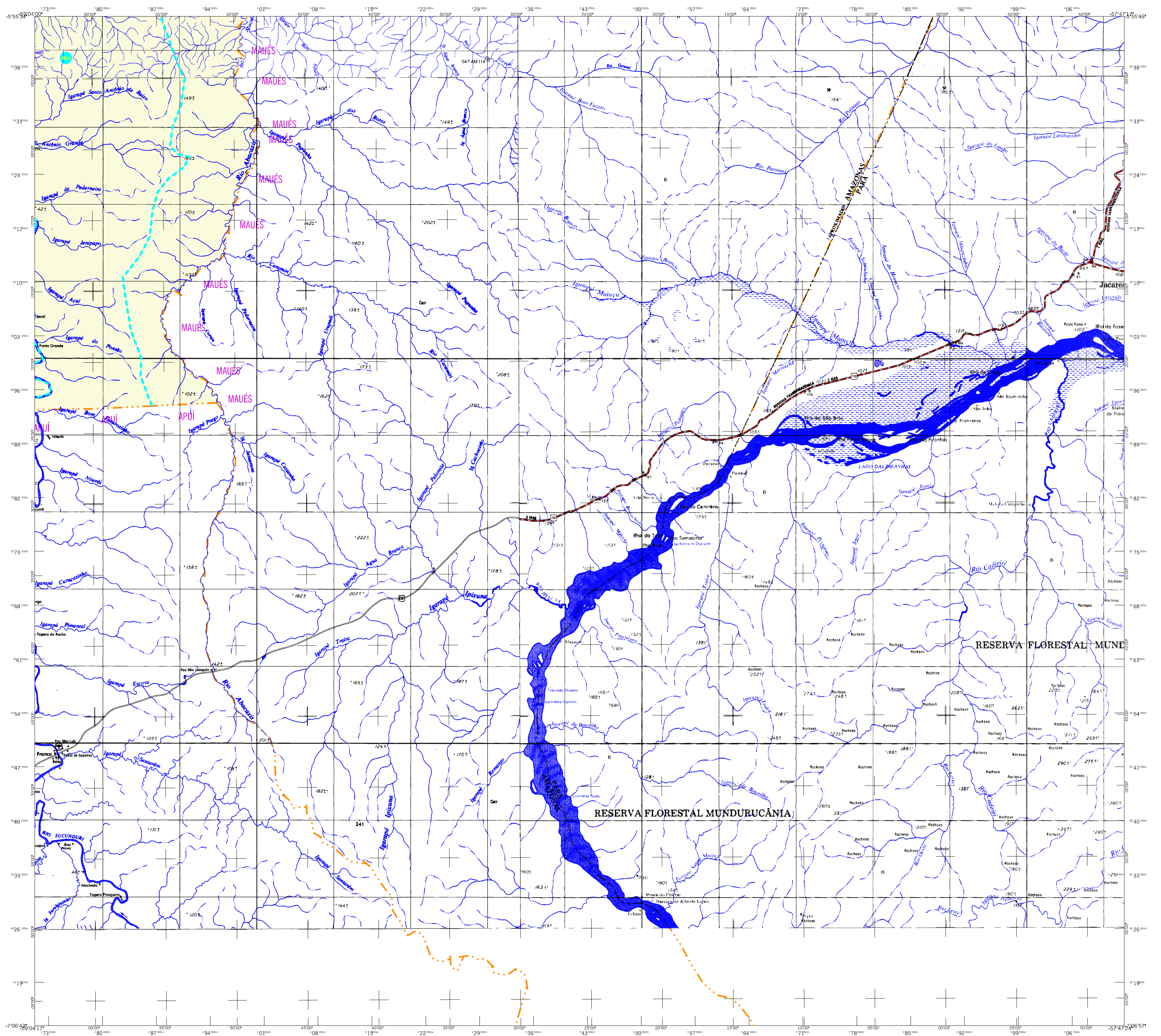
Mesorregião: SUL AMAZONENSE  
Microrregião: MADEIRA  
Área: 44.308,0 Km²  
Altitude da Sede: 423m  
Coordenadas da Sede: 2°29'44" S, 52°14'49" W

**CRONOLOGIA**

Malha Territorial: 2007  
Edição: 10-10-2007  
Informações relativas à documentação básica e atualização: Consultar Metadados

**IMPLEMENTAÇÃO**

Coordenação Técnica: CGAR  
Coordenação de Cartografia: CGAR  
Coordenação Temática: CETE  
Coordenação de Estruturas Territoriais: CETE  
Unidades Produtoras: Unidades Estaduais do IBGE  
Responsáveis: Centro de Documentação e Disseminação de Informação: CDDI



## MAPA MUNICIPAL ESTATÍSTICO

### ELEMENTOS PLANIMÉTRICOS

- Edificações: Igreja, Escola, Mina, Molho de vento, Molho de água, Campo de emergência, Farol, Localidades.
- Linha transmissora de energia, Cerca, Linha telefônica.
- Rodovias: auto-estrada pavimentada, sem pavimentação, sem pavimentação, caminho carroçável, trilha, caminho e picada, trilha de estrada: federal, estadual.
- Ferrovias: trilha larga, trilha estreita.

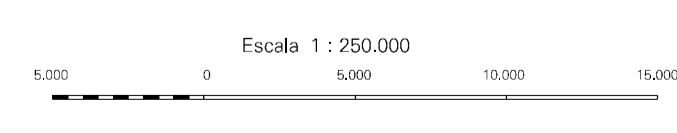
### CONVENÇÕES CARTOGRÁFICAS

- ELEMENTOS ALTIMÉTRICOS:**
  - Ponto trigonométrico, Referência de nível
  - Ponto astronômico, Ponto barométrico
  - Cota comprovada
  - Superfície deformada, Área
- ELEMENTOS DE HIDROGRAFIA:**
  - Curso d'água intermitente
  - Lago ou lagoa intermitente
  - Terreno sujeito a inundação, Salina
  - Brejo ou pantano
  - Poço (lago), Nascente
  - Rápidos e cachoeiras grandes
  - Rápidos e cachoeiras
  - Rocha submersa e a descoberto
  - Molho e represa: terra e alvenaria
  - Aquecimento, Rio seco ou de aluvião
  - Rede de rochoso

**Convenções Temáticas**

Limites: Distrital	Sub-Distrital	Sector Censitário
Distrito	Sub-Distrito	Sector Urbano
Sub-Distrito	Sector Rural	Sector Urbano
Sector Rural	Sector Urbano	Sector Urbano

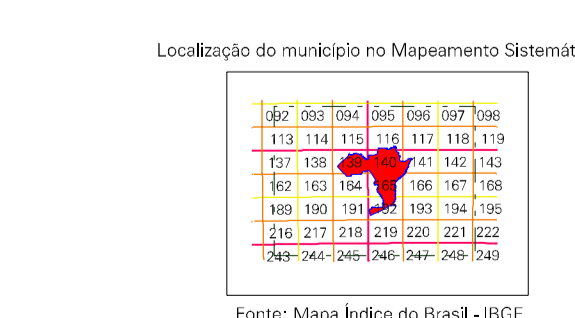
**LIMITES**  
internacional  
interestadual  
intermunicipal  
áreas especiais



Este produto integra a coleção de mapas municipais gerados de forma semi-automatizada, a partir de dados de geoprocessamento do Sistema Brasileiro produzido pelo IBGE. DSG e outros, em formato raster e/ou vetorial e da Malha Municipal Digital do IBGE, com atualização proveniente de diversas fontes, sem tratamento pleno de integração e conclusão dos elementos cartográficos.

MINISTÉRIO DO PLANEJAMENTO, ORÇAMENTO E GESTÃO  
INSTITUTO BRASILEIRO DE GEOGRAFIA E ESTATÍSTICA  
A DIRETORIA DE GEOCÓDIGOS registra e gerencia a conexão de fatos ou entidades verificadas neste mapa.  
AV. Brasil 15.071 - Flandia de Lacerda  
Rio de Janeiro RJ - CEP 21.241-051  
©IBGE - DIRETORIA DE GEOCÓDIGOS/RECURSOS

GEOCÓDIGO		NOME
Distrito	Subdistrito	
130080500		BORBA



**ASPECTOS FÍSICOS**

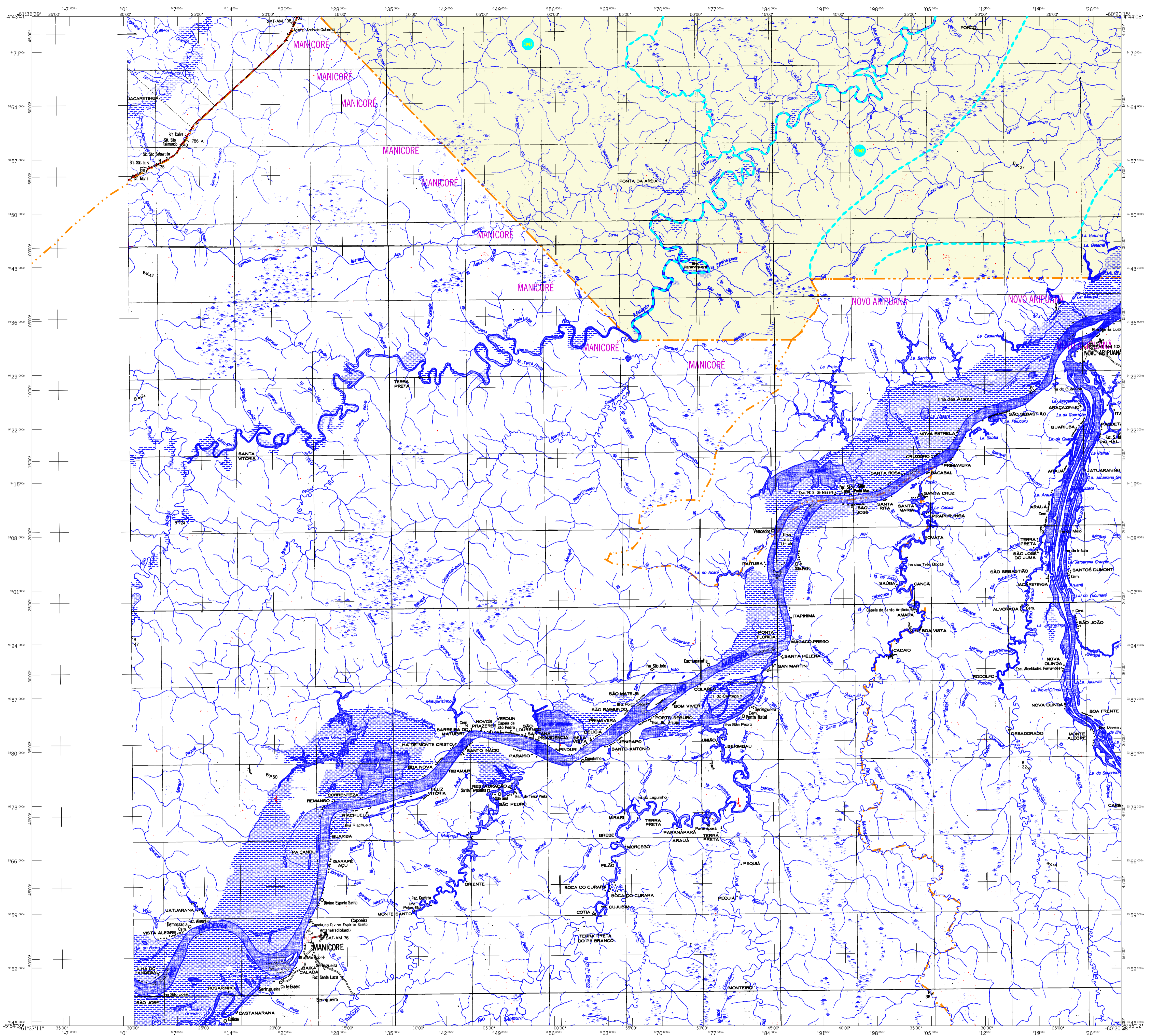
Mesorregião:	SUL AMAZONENSE
Georregião:	MADÉIRA
Altitude da Sede:	423,88 m
Área:	44.308,0 Km²
Latitude:	-4,338 S
Longitude:	-69,594 W
MC:	57

**CRONOLOGIA**

MALHA TERRITORIAL	2007
EDICÃO	10-10-2007
Informações relativas à documentação básica e atualização	Consultar Metadados
<b>IMPLEMENTAÇÃO</b>	
Coordenação Técnica:	CGAR
Coordenação de Cartografia:	CGAR
Coordenação Temática:	CETE
Coordenação de Estruturas Territoriais:	CETE
Unidades Produtoras:	Unidades Estaduais do IBGE
Responsáveis:	Centro de Documentação e Disseminação de Informação (CDDI)

**Articulação das Partes do Mapa**

3/1	3/2	3/3
2/1	2/2	2/3
1/1	1/2	1/3



## MAPA MUNICIPAL ESTATÍSTICO

**ELEMENTOS PLANIMÉTRICOS**

- Edificações: Igreja, Escola, Mina, Moimão de vento, Moimão de água, Campo de emergência, Farol, Localidades.
- Linha transmissora de energia, Cerca, Linha telefônica.
- Rodovias: auto-estrada pavimentada, sem pavimentação, sem pavimentação, caminho carroçável, trilha, caminho e picada, trilho de estrada: federal, estadual.
- Ferrovias: trilha larga, trilha estreita.

**ELEMENTOS ALTIMÉTRICOS**

- Ponto trigonométrico, Referência de nível, Ponto astronômico, Ponto barométrico, Cota comprovada, Superfície deformada, Área.

**ELEMENTOS DE HIDROGRAFIA**

- Curso d'água intermitente, Brejo ou pantano, Poço (lago), Nascente, Rápidos e cachoeiras grandes, Rápidos e cachoeiras, Molho e represa: terra e alvenaria, Anquepedro, Rio seco ou de alívio, Rede riochosa.

**CONVENÇÕES CARTOGRÁFICAS**

**CONVENÇÕES TEMÁTICAS**

Limites: Distrital	Sub-Distrital	Sector Censitário	Sector Urbano	Sector Urbano
05	06	07	08	09

**LIMITES**

- internacional
- interestadual
- intermunicipal
- áreas especiais

**ATUALIZAÇÕES CARTOGRÁFICAS**

- COR MAGENTA - Levantamentos por GPS e/ou Imagens de Satélites
- COR VERDE - Lançamento aproximado sem comprovação cartográfica

Divisão Político-Administrativa

GEOCÓDIGO		NOME
Distrito	Subdistrito	
130080500	BORBA	

Localização do município no Mapeamento Sistemático

Localização no Estado

Articulação das Partes do Mapa

3/1	3/2	3/3
2/1	2/2	2/3
1/1	1/2	1/3

ESCALA 1:250.000

SISTEMA DE PROJEÇÃO UTM  
Origem da auto-reprografia UTM: Equador e Meridiano 57 WGR.  
Adoçadas as coordenadas de 1000 e 500 Km respectivamente  
DATUM HORIZONTAL: SAD 69

Este produto integra a coleção de mapas municipais gerados de forma semi-automatizada, a partir de fontes de dados de Mapeamento Sistemático Brasileiro produzidas pelo IBGE, DSE e outros, em formato raster e/ou vetorial e da Malha Municipal Digital do IBGE, com atualização proveniente de diversas fontes, sem tratamento de correção de distorção e conclusão dos elementos cartográficos.

INSTITUTO BRASILEIRO DE PLANEJAMENTO, ORÇAMENTO E GESTÃO  
INSTITUTO BRASILEIRO DE GEOGRAFIA E ESTATÍSTICA  
A DIREÇÃO DE RECORRÊNCIAS SUPLENTE e gerência de comunicação de falhas ou omissões verificadas neste mapa.  
AV. Brasil 15 071 - Fátima de Lourdes  
Rio de Janeiro RJ - CEP 21.241-051  
© 2007 - Instituto Brasileiro de Geografia e Estatística

**ASPECTOS FÍSICOS**

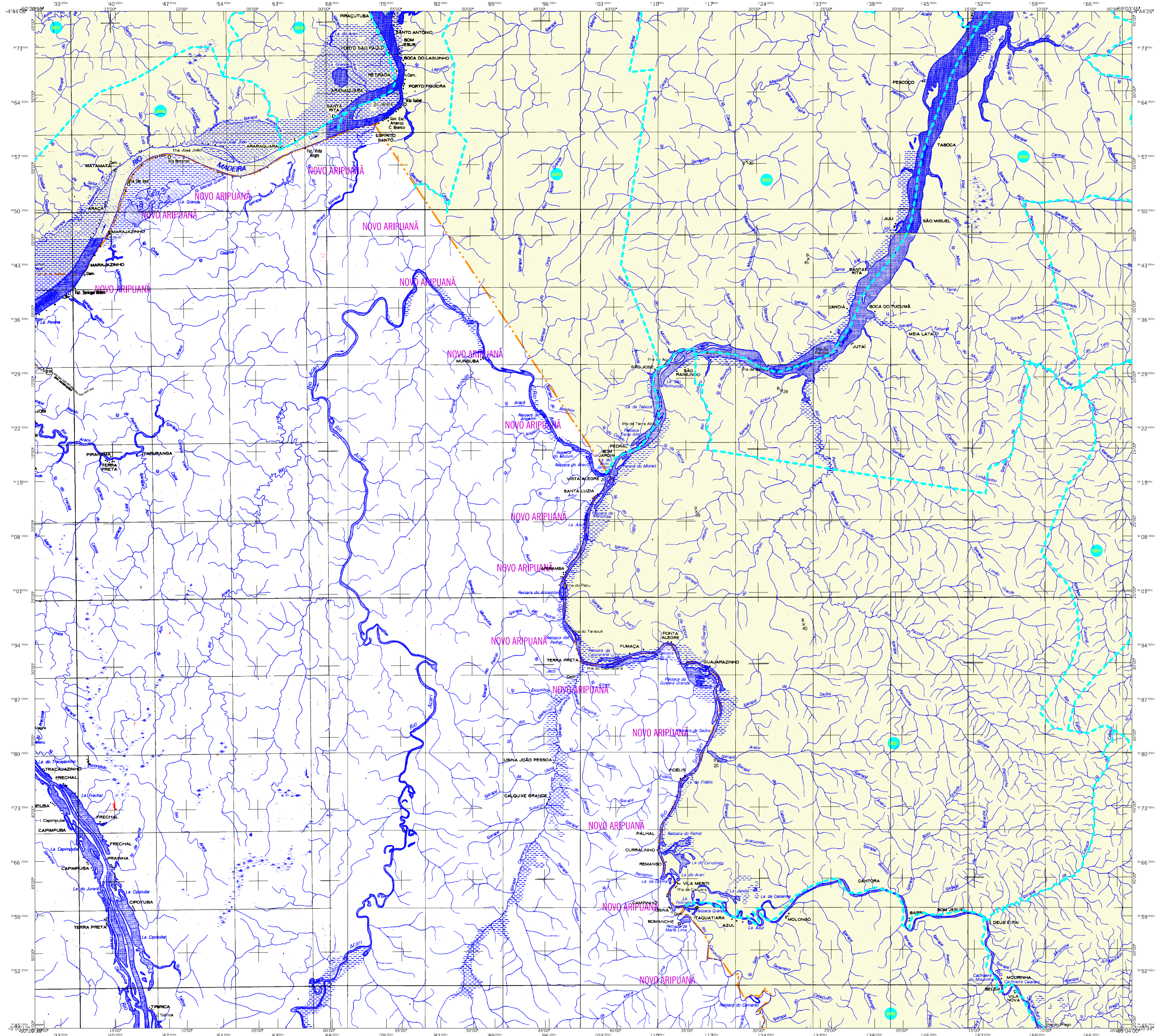
Mesorregião: SUL AMAZONENSE  
Município: MADEIRA  
Altitude da Sede: 43,388 m  
Área: 44.308,0 Km²  
Coordenadas da Sede: 2° 20' 54" S, 69° 14' 54" W  
Latitude: -4,348  
Longitude: -69,248

**CRONOLOGIA**

Malha Territorial: 2007  
Edição: 10-10-2007  
Informações relativas à documentação básica e atualização: Consultar Metadados

**IMPLEMENTAÇÃO**

Coordenação Técnica: CGAR  
Coordenação de Cartografia: CGAR  
Coordenação Temática: CETE  
Coordenação de Estruturas Territoriais: CETE  
Unidades Produtoras: Unidades Estaduais do IBGE  
Elaboração: Centro de Documentação e Disseminação de Informação (CDI)



## MAPA MUNICIPAL ESTATÍSTICO

**ELEMENTOS PLANIMÉTRICOS**

- Edificações: Igreja, Escola, Mina, Moimão de vento, Molino de água, Campo de emergência, Farol, Localidades.
- Linha transmissora de energia, Cerca, Linha telefônica.
- Rodovias: auto-estrada pavimentada, sem pavimentação, sem pavimentação, caminho carroçável, trilha, caminho e picada, trilho de estrada: federal, estadual.
- Ferrovias: trilho largo, trilho estreito.

**ELEMENTOS ALTIMÉTRICOS**

- Ponto trigonométrico, Referência de nível, Ponto astronômico, Porto barométrico, Cota comprovada, Superfície deformada, Área.

**ELEMENTOS DE HIDROGRAFIA**

- Curso d'água intermitente, Lago ou lagoa intermitente, Terreno sujeito a inundação, Salina, Brejo ou pântano, Poço (lago), Nascente, Rápidos e cachoeiras grandes, Rápidos e cachoeiras, Rocha submersa o a descoberto, Molho e represa: terra o alvenaria, Arco-voadeira, Rio seco ou de aluvião, Rio de rochedo.

**CONVENÇÕES CARTOGRÁFICAS**

**Convenções Temáticas**

Limites: Distrital	Sub-Distrital	Sector Censitário
Identificação	Distrito	Sub-Distrito
Sector Rural	Sector Urbano	Aldeamento Rural

**LIMITES**

- internacional
- interestadual
- intermunicipal
- áreas especiais

**ATUALIZAÇÕES CARTOGRÁFICAS**

- COR MAGENTA - Levantamentos por GPS e/ou Imagens de Satélites
- COR VERDE - Lançamento aproximado sem comprovação cartográfica

**Divisão Política-Administrativa**

GEOCÓDIGO		NOME
Distrito	Subdistrito	
130080500		BORBA

Escala 1:250.000

SISTEMA DE PROJEÇÃO UTM  
Origem da auto-reprojeção UTM: Equador e Meridiano 57 WGR.  
Adoção das coordenadas de 10.000 e 500 km respectivamente  
DATUM HORIZONTAL: SAD 69

Este produto integra a coleção de mapas municipais gerados de forma semi-automatizada, a partir de dados de fontes de mapeamento. Seu uso é autorizado pelo IBGE, desde que seja feita a devida referência ao IBGE. Este produto não substitui o levantamento cartográfico oficial do IBGE, com atualização proveniente de diversas fontes, sem tratamento de integração e conclusão dos elementos cartográficos.

MINISTÉRIO DO PLANEJAMENTO, ORÇAMENTO E GESTÃO  
INSTITUTO BRASILEIRO DE GEOGRAFIA E ESTATÍSTICA  
A DIREÇÃO DE RECORDEamentos supervisiona a produção da comunicação de fatos ou orientações verificadas neste mapa.  
AV. Brasil 15.071 - Flandia de Lucca  
Rio de Janeiro-RJ - CEP 21.241-051  
© 2007 - Instituto Brasileiro de Geografia e Estatística

**Localização do município no Mapeamento Sistemático**

130080500	130080501	130080502	130080503	130080504	130080505	130080506	130080507	130080508	130080509	130080510
-----------	-----------	-----------	-----------	-----------	-----------	-----------	-----------	-----------	-----------	-----------

Fonte: Mapa Índice do Brasil - IBGE

**Localização no Estado**

**Articulação das Partes do Mapa**

3/1	3/2	3/3
2/1	2/2	2/3
1/1	1/2	1/3

**ASPECTOS FÍSICOS**

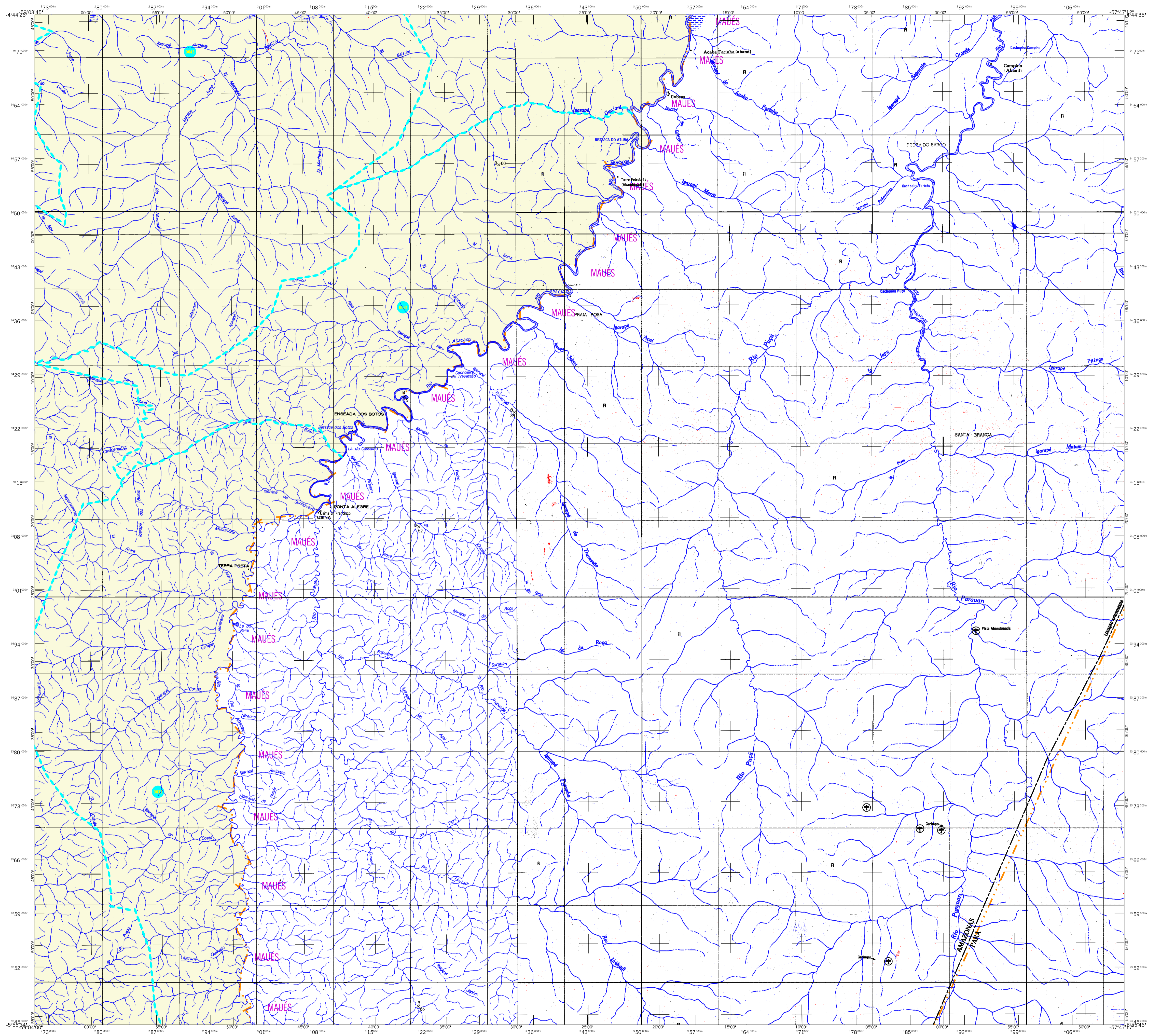
Mesorregião: SUL AMAZONENSE  
Região: MADEIRA  
Altitude da Sede: 43.388 m  
Área: 44.308,0 Km<sup>2</sup>  
Coordenadas da Sede: 10° 12' 00" S, 51° 57' 00" W  
Latitude: -43.388  
Longitude: -51.950  
N: 951484  
MC: 57

**CRONOLOGIA**

Malha Territorial: 2007  
Edição: 10-10-2007  
Informações relativas à documentação básica e atualização: Consultar Metadados

**IMPLEMENTAÇÃO**

Coordenação Técnica: CGAR  
Coordenação Cartográfica: CGAR  
Coordenação Temática: CEFTE  
Coordenação de Estruturas Territoriais: CEFTE  
Unidades Produtoras: Unidades Estaduais do IBGE  
Responsáveis: Centro de Documentação e Disseminação de Informação (CDI)



## MAPA MUNICIPAL ESTATÍSTICO

**ELEMENTOS PLANIMÉTRICOS**

Edificações  
Igreja, Escola, Mina  
Moinho de vento, Moinho de água  
Campo de emergência, Farol  
Localidades

Linha transmissora de energia, Cerca  
Linha telefônica

Rodovias  
auto-estrada pavimentada  
sem pavimentação  
sem pavimentação  
caminho carroçável  
trilha, caminho de picada  
prelho de estrada: federal, estadual

Ferrovias  
bitola larga  
bitola estreita

**CONVENÇÕES CARTOGRÁFICAS**

**ELEMENTOS ALTIMÉTRICOS**

Ponto trigonométrico, Referência de nível  
Ponto astronômico, Ponto barométrico  
Cota comprovada  
Superfície deformada, Área

**ELEMENTOS DE HIDROGRAFIA**

Curso d'água intermitente  
Lago ou lagoa intermitente  
Terreno sujeito a inundação, Salina  
Brejo ou pântano  
Poço (lugar), Nascente  
Rápidos e cachoeiras grandes  
Rápidos e cachoeiras  
Rocha submersa o a descoberto  
Molho e represa: terra o alvenaria  
Aquecedor, Rio seco ou de aluvião  
Relevo rochoso

**ATUALIZAÇÕES CARTOGRÁFICAS**

COR MAGENTA - Levantamentos por GPS e/ou Imagens de Satélites  
COR VERDE - Lançamento aproximado sem comprovação cartográfica

**CONVENÇÕES TEMÁTICAS**

Limites: Distrital  
Sub-Distrital  
Setor Censitário

Identificação

Distrito Sub-Distrito Setor Rural Setor Urbano Aquecedor Rural

**LIMITES**

internacional  
interestadual  
intermunicipal  
áreas especiais

Escala 1: 250.000

SISTEMA DE PROJEÇÃO UTM  
Origem da autoimagem UTM: Equador e Meridiano 57 WGr.  
Acréscimos às coordenadas de 10.000 e 500 Km respectivamente  
DATUM HORIZONTAL: SAD 69

Este produto integra a coleção de mapas municipais gerados de forma semi-automatizada, a partir da junção das tabelas de Mapeamento Sistemático Brasileiro produzidas pelo IBGE, DSG e outros, em formato raster e/ou vetorial e da Malha Municipal Digital do IBGE, com atualização proveniente de diversas fontes, sem tratamento de correção de distorção e complementação dos elementos cartográficos.

MINISTÉRIO DO PLANEJAMENTO, ORÇAMENTO E GESTÃO  
INSTITUTO BRASILEIRO DE GEOGRAFIA E ESTATÍSTICA  
A DIRETORIA DE RECORDEamentos registra e gerencia a comunicação de falhas ou omissões verificadas neste mapa.  
RTP - Brasília 15 011 - Fundação de Locus  
Rio de Janeiro RJ - CEP 21.241-051  
© 2007 - Instituto Brasileiro de Geografia e Estatística

GEOCÓDIGO		NOME	
Distrito	Subdistrito		
130080500		BORBA	

Localização do município no Mapeamento Sistemático

100	000	004	006	007	008
113	114	115	117	118	119
122	123	124	125	126	127
130	131	132	133	134	135
143	144	145	146	147	148
156	157	158	159	160	161
173	174	175	176	177	178
191	192	193	194	195	196
210	211	212	213	214	215
230	241	242	243	244	245

Fonte: Mapa Índice do Brasil - IBGE

Localização no Estado

Articulação das Partes do Mapa

3/1	3/2	3/3
2/1	2/2	2/3
1/1	1/2	1/3

**ASPECTOS FÍSICOS**

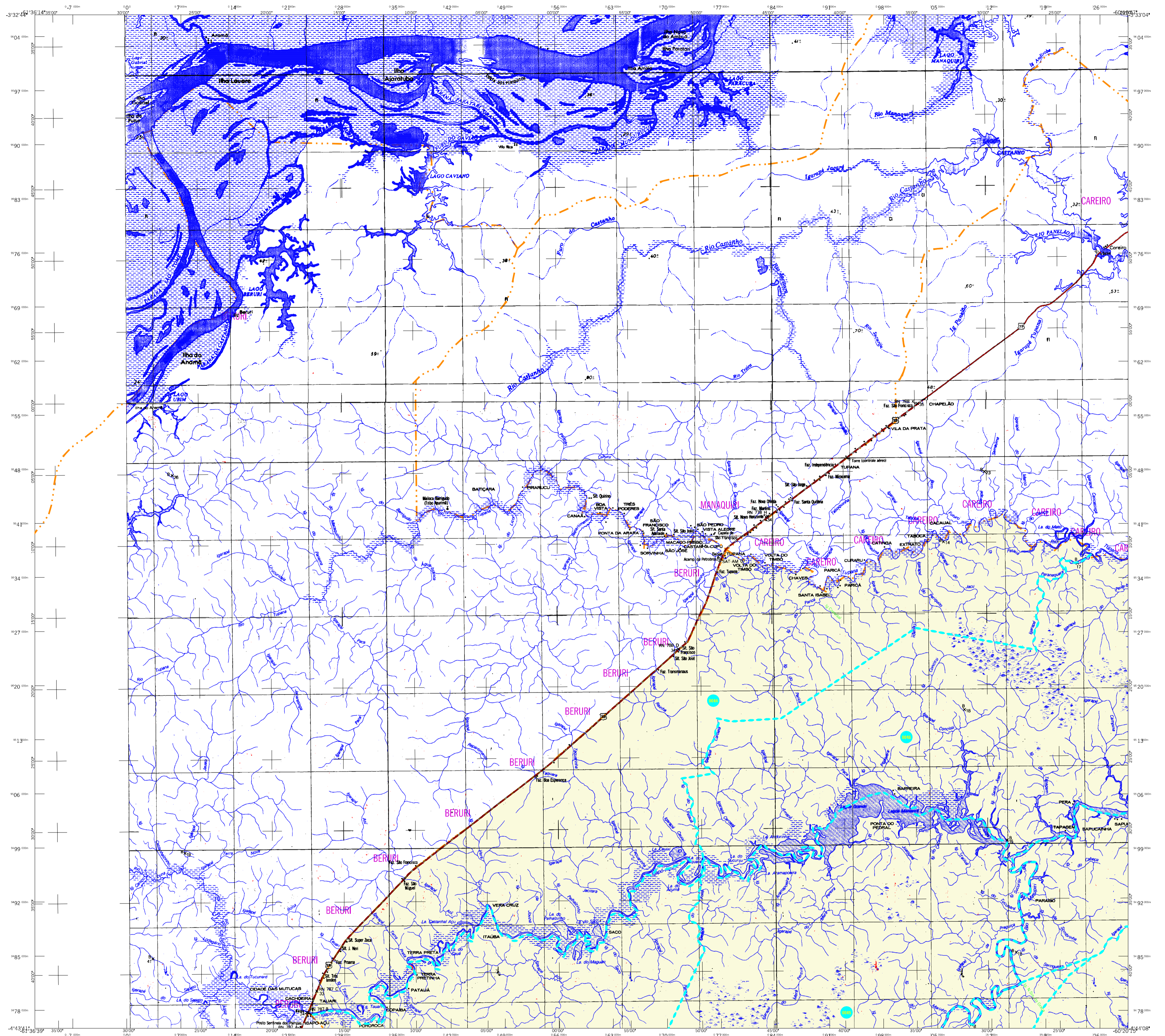
Mesorregião: SUL AMAZONENSE  
Microrregião: MADEIRA  
Área: 44.308,0 Km²  
Altitude da Sede: 100 m  
Coordenadas da Sede: 2° 22' 54" S, 52° 42' 54" W  
Latitude: -4,380 E: -2,2094  
Longitude: -49,694 N: 95,71494

**CRONOLOGIA**

Malha Territorial: 2007  
Edição: 10-10-2007  
Informações relativas à documentação básica e atualização: Consultar Metadados

**IMPLEMENTAÇÃO**

Coordenação Técnica: CGAR  
Coordenação Cartográfica: CGAR  
Coordenação Temática: CETE  
Coordenação de Estruturas Territoriais: CETE  
Unidades Produtoras: Unidades Estaduais do IBGE  
Elaboração: Centro de Documentação e Disseminação da Informação (CDDI)



## MAPA MUNICIPAL ESTATÍSTICO

**ELEMENTOS PLANIMÉTRICOS**

Edificações  
Igreja, Escola, Mina  
Moínho de vento, Moínho de água  
Campo de emergência, Farol  
Localidades  
Linha transmissora de energia, Cerca  
Linha telefônica  
Rodovias  
auto-estrada pavimentada  
sem pavimentação  
sem pavimentação  
caminho carroçável  
trilha, caminho e picada  
ferrovias  
bitola larga  
bitola estreita

**ELEMENTOS ALTIMÉTRICOS**

Ponto trigonométrico, Referência de nível  
Ponto astronômico, Ponto barométrico  
Cota comprovada  
Superfície deformada, Área

**ELEMENTOS DE HIDROGRAFIA**

Curso d'água intermitente  
Lago ou lagoa intermitente  
Terreno sujeito a inundação, Salina  
Brejo ou pântano  
Poço (lago), Nascente  
Rápidos e cachoeiras grandes  
Rápidos e cachoeiras  
Rocha submersa e a descoberto  
Molho e represa; terra o alvenaria  
Apoio-decoro, Rio seco ou de aluvião  
Relevo rochoso

**CONVENÇÕES CARTOGRÁFICAS**

Limites: Distrital  
Sub-Distrital  
Setor Censitário

Identificação:  
Distrito: 05  
Sub-Distrito: 06  
Setor Rural: 07  
Setor Urbano: 08  
Setor Aldeamento Rural: 09

**ATUALIZAÇÕES CARTOGRÁFICAS**

COR MAGENTA - Levantamentos por GPS e/ou Imagens de Satélites  
COR VERDE - Lançamento aproximado sem comprovação cartográfica

**CONVENÇÕES TEMÁTICAS**

Limites: Distrital  
Sub-Distrital  
Setor Censitário

Identificação:  
Distrito: 05  
Sub-Distrito: 06  
Setor Rural: 07  
Setor Urbano: 08  
Setor Aldeamento Rural: 09

**LIMITES**

internacional  
interestadual  
intermunicipal  
áreas especiais

Escala 1: 250.000

SISTEMA DE PROJEÇÃO UTM  
Origem da autoimagem UTM: Equador e Meridiano 57 WGr.  
Acréscimos às coordenadas de 1000 e 500 km respectivamente  
DATUM HORIZONTAL: SAD 69

Este produto integra a coleção de mapas municipais gerados de forma semi-automatizada, a partir de dados do Mapeamento Sistemático Brasileiro produzido pela IBGE. DSG e outros, em formato raster e/ou vetorial e da Malha Municipal Digital do IBGE, com atualização proveniente de diversas fontes, sem tratamento pleno de integração e conclusão dos elementos cartográficos.

MINISTÉRIO DO PLANEJAMENTO, ORÇAMENTO E GESTÃO  
INSTITUTO BRASILEIRO DE GEOGRAFIA E ESTATÍSTICA  
A DIRETORIA DE RECORDEamentos supervisiona a produção de cartografia de fôlhas ou orientações verificadas neste mapa.  
AV. Brasil 15 071 - Funchal de Lacerda  
Rio de Janeiro-RJ - CEP 21.241-051  
© 2007 - Instituto Brasileiro de Geografia e Estatística

GEOCÓDIGO		NOME
Distrito	Subdistrito	
130080500		BORBA

Localização do município no Mapeamento Sistemático

130080500	130080501	130080502	130080503	130080504	130080505
130080506	130080507	130080508	130080509	130080510	130080511
130080512	130080513	130080514	130080515	130080516	130080517
130080518	130080519	130080520	130080521	130080522	130080523
130080524	130080525	130080526	130080527	130080528	130080529

Fonte: Mapa Índice do Brasil - IBGE

Localização no Estado

Articulação das Partes do Mapa

3/2	3/3
2/1	2/2
1/1	1/2
1/3	

**ASPECTOS FÍSICOS**

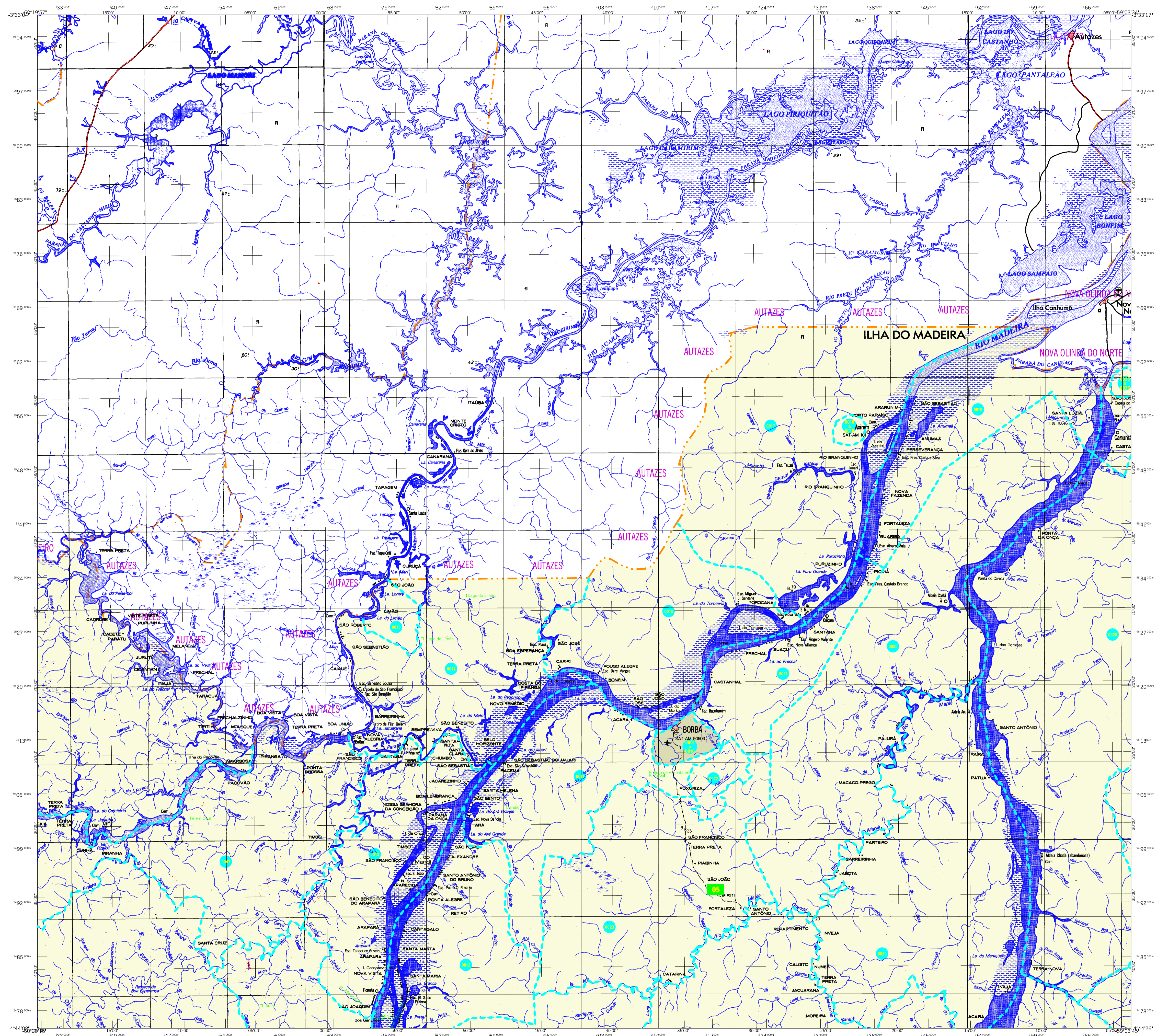
Mesorregião: SUL AMAZONENSE  
Microrregião: MADEIRA  
Área: 44.308,0 Km<sup>2</sup>  
Altitude da Sede: 42,388 m  
Coordenadas da Sede: E: 212094 N: 951484  
MC: 57

**CRONOLOGIA**

Malha Territorial: 2007  
Edição: 10-10-2007  
Informações relativas à documentação básica e atualização: Consultar Metadados

**IMPLEMENTAÇÃO**

Coordenação Técnica: CGAR  
Coordenação de Cartografia: CGAR  
Coordenação Temática: CETE  
Coordenação de Estruturas Territoriais: CETE  
Unidades Produtoras: Unidades Estaduais do IBGE  
Responsável: Centro de Documentação e Disseminação da Informação (CDI)



## MAPA MUNICIPAL ESTATÍSTICO

**ELEMENTOS PLANIMÉTRICOS**

Edificações  
Igreja, Escola, Mina  
Moínho de vento, Moínho de água  
Campo de emergência, Farol  
Localidades  
Linha transmissora de energia, Cerca  
Linha telefônica

**ELEMENTOS ALTIMÉTRICOS**

Ponto trigonométrico, Referência de nível  
Ponto astronômico, Ponto barométrico  
Cota comprovada  
Superfície deformada, Área

**ELEMENTOS DE HIDROGRAFIA**

Curso d'água intermitente  
Lago ou lagoa intermitente  
Terreno sujeito a inundação, Salina  
Brejo ou pântano  
Poço (lugar), Nascente  
Rápidos e cachoeiras grandes  
Rápidos e cachoeiras  
Molho e represa: terra e alvenaria  
Aquecedor, Rio seco ou de aluvião  
Recife rochoso

**ATUALIZAÇÕES CARTOGRÁFICAS**

COR MAGENTA - Levantamentos por GPS e/ou Imagens de Satélites  
COR VERDE - Lançamento aproximado sem comprovação cartográfica

**CONVENÇÕES CARTOGRÁFICAS**

**Convenções Temáticas**

Limites: Distrital	Sub-Distrital	Sector Consistencial
Identificação	Distrito	Sub-Distrito
Sector Rural	Sector Urbano	Alfândega Rural

**LIMITES**

internacional  
interestadual  
intermunicipal  
áreas especiais

Escala 1: 250.000

SISTEMA DE PROJEÇÃO UTM  
Origem da autonegação UTM: Equador e Meridiano 57 WGr.  
Adoçadas as coordenadas de 1000 e 500 km respectivamente  
DATUM HORIZONTAL: SAD 69

Este produto integra a coleção de mapas municipais gerados de forma semi-automatizada, a partir de dados do Mapeamento Sistemático Brasileiro produzido pelo IBGE. DSG e outros, em formato raster e/ou vetorial e da Malha Municipal Digital do IBGE, com atualização proveniente de diversas fontes, sem tratamento pleno de integração e conclusão dos elementos cartográficos.

MINISTÉRIO DO PLANEJAMENTO, ORÇAMENTO E GESTÃO  
INSTITUTO BRASILEIRO DE GEOGRAFIA E ESTATÍSTICA  
A DIRETORIA DE RECORRÊNCIAS registra a presença da comunicação de falhas ou omissões verificadas neste mapa.  
AV. Brasil 15 071 - Fim de Linha  
Rio de Janeiro-RJ - CEP 21.241-051  
© 2007 - Instituto Brasileiro de Geografia e Estatística

GEOCÓDIGO		NOME
Distrito	Subdistrito	
130080500		BORBA

Localização do município no Mapeamento Sistemático

130080500	130080501	130080502	130080503	130080504	130080505	130080506	130080507	130080508	130080509	130080510
-----------	-----------	-----------	-----------	-----------	-----------	-----------	-----------	-----------	-----------	-----------

Fonte: Mapa Índice do Brasil - IBGE

Localização no Estado

Articulação das Partes do Mapa

3/1	3/2	3/3
2/1	2/2	2/3
1/1	1/2	1/3

**ASPECTOS FÍSICOS**

Mesorregião: SUL AMAZONENSE  
Microrregião: MADEIRA  
Área: 44308,0 Km²  
Altitude da Sede: 423,88 m  
Latitude: -4,388  
Longitude: -68,694  
N: 951484  
MC: 57

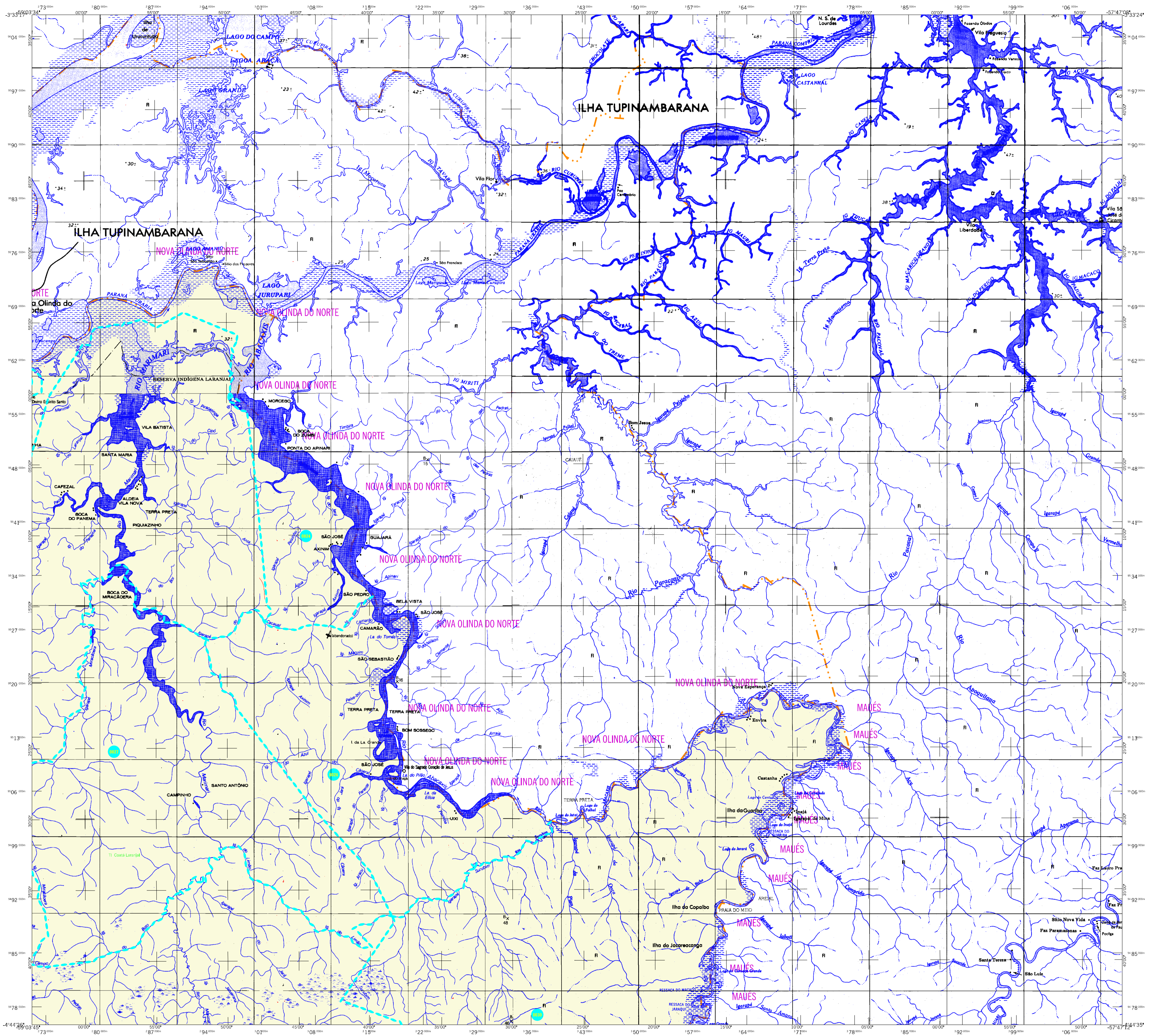
**CRONOLOGIA**

Malha Territorial: 2007  
Criação: 10-10-2007  
Atualização: 21/02/2013

**IMPLEMENTAÇÃO**

Coordenação Técnica: CGAR  
Coordenação de Cartografia: CEFTE  
Coordenação de Estatísticas Territoriais: CEFTE  
Unidades Produtoras: Unidades Estaduais do IBGE  
Responsável: Centro de Documentação e Disseminação de Informação (CDDI)





## MAPA MUNICIPAL ESTATÍSTICO

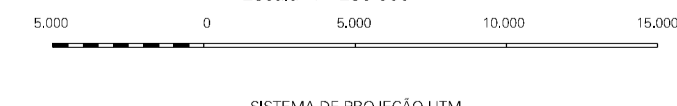
### ELEMENTOS PLANIMÉTRICOS

- Edificações: Igreja, Escola, Mina, Moimão de vento, Molino de água, Campo de emergência, Farol, Localidades
- Linha transmissora de energia, Cerca, Linha telefônica
- Rodovias: auto-estrada pavimentada, sem pavimentação, sem pavimentação, caminho carroçável, trilha, caminho e picada, trilha, caminho e picada próximo de estrada: federal, estadual
- Ferrovias: trilha larga, trilha estreita

### CONVENÇÕES CARTOGRÁFICAS

- ELEMENTOS ALTIMÉTRICOS:**
  - Ponto trigonométrico, Referência de nível
  - Ponto astronômico, Ponto barométrico
  - Cota comprovada
  - Superfície deformada, Área
- ELEMENTOS DE HIDROGRAFIA:**
  - Curso d'água incorrente
  - Lago ou lagoa intermitente
  - Terrço sujeito a inundação, Salina
  - Brejo ou pantano
  - Poço (lago), Nascente
  - Rápidos e cachoeiras grandes
  - Rápidos e cachoeiras
  - Rocha submersa e a descoberto
  - Molho e represa: terra o alvenário
  - Arqueológico, Rio seco ou de aluvião
  - Recife rochoso

Convenções Temáticas			
Limites: Distrital	Sub-Distrital	Sector Consistencial	Identificação
Distrito	Sub-Distrito	Sector Rural	Sector Urbano
Aldeamento Rural			

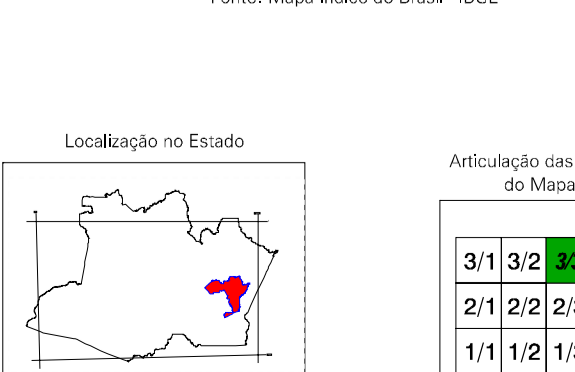


ESISTEMA DE PROJEÇÃO UTM  
Origem da auto-referência UTM: Equador e Meridiano 57 W.G.  
Acréscimos às coordenadas de 10.000 e 500 Km respectivamente  
DATUM HORIZONTAL: SAD 69

Este produto integra a coleção de mapas municipais gerados de forma semi-automatizada, a partir de dados de fontes de Mapeamento Sistemático produzidos pelo IBGE, DSG e outros, em formato raster e/ou vetorial e da Malha Municipal Digital do IBGE, com atualização proveniente de diversas fontes, sem tratamento de integração e conclusão dos elementos cartográficos.

MINISTÉRIO DO PLANEJAMENTO, ORÇAMENTO E GESTÃO  
INSTITUTO BRASILEIRO DE GEOGRAFIA E ESTATÍSTICA  
A DIRETORIA DE RECORDEamentos, Supervisa a produção de mapas, com atualização proveniente de diversas fontes, sem tratamento de integração e conclusão dos elementos cartográficos.

GEOCÓDIGO		NOME	
Distrito	Subdistrito		
130080500	BORBA		



ASPECTOS FÍSICOS	
Mesoregião:	SUL AMAZONENSE
Microrregião:	MADEIRA
Altitude da Sede:	212094
Área:	44308,0 Km <sup>2</sup>
Coordenadas da Sede:	MC
Latitude:	-4,388
Longitude:	-68,694
N:	951484
57	

CRONOLOGIA	
MALHA TERRITORIAL	2007
EDICÃO	10-10-2007
Informações relativas à documentação básica e atualização	Consultar Metadados

IMPLEMENTAÇÃO	
Coordenação Técnica:	CGAR
Coordenação de Cartografia:	CGAR
Coordenação Temática:	CGAR
Coordenação de Estruturas Territoriais:	CETE
Unidades Produtoras:	Unidades Estaduais do IBGE
Responsáveis:	Centro de Documentação e Disseminação de Informação (CDI)