

MAPA MUNICIPAL ESTATÍSTICO

ELEMENTOS PLANIMÉTRICOS

- Edificações: Igreja, Escola, Mina, Molino de vento, Molino de água, Campo de emergência, Farol, Localidades
- Linha transmissora de energia, Cerca, Linha telefônica
- Rodovias: auto-estrada pavimentada, sem pavimentação, sem pavimentação, caminho carroçável, trilha, caminho e picada, praça de estrada: federal, estadual
- Ferrovias: bitola larga, bitola estreita

CONVENÇÕES CARTOGRÁFICAS

- ELEMENTOS ALTIMÉTRICOS: Ponto trigonométrico, Referência de nível, Ponto astronômico, Ponto barométrico, Cota comprovada, Superfície deformada, Área
- ELEMENTOS DE HIDROGRAFIA: Curso d'água intermitente, Lago ou lagoa intermitente, Terreno sujeito a inundação, Salina, Brejo ou pantano, Poço (água), Nascente, Rápidos e cachoeiras grandes, Rápidos e cachoeiras, Rocha submersa e a descoberto, Molhe e represa; terra e abanico, Ancoradouro, Rio seco ou de céu aberto, Recife rochoso

Convenções Temáticas			
Limite: Distrital	Sub-Distrital	Sector Conselheiro	Sector Conselheiro
Identificação			
Distrito	Sub-Distrito	Sector Rural	Sector Urbano

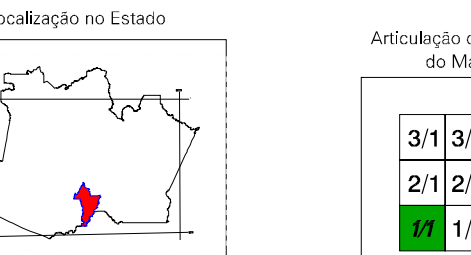
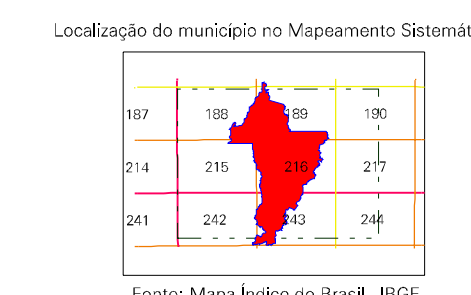
- LIMITES: internacional, intermunicipal, intermunicipal, áreas especiais

Escala 1 : 250.000

SISTEMA DE PROJEÇÃO UTM
Clipes de quadriculagem UTM: Equador e Meridiano 63 W.G.
Acréscimos as coordenadas de 10.000 e 500 Km respectivamente
DATUM: HORIZONTAL: SCS 69

MINISTÉRIO DO PLANEJAMENTO, ORÇAMENTO E GESTÃO
INSTITUTO BRASILEIRO DE GEOGRAFIA E ESTATÍSTICA
A DIRETORIA DE GEOGRAFIA responde a gerência de cartografia
de fatos ou omissões verificadas neste mapa.
At. Brasília, 16 de 11 de 2007. Presidente da Comissão
de Atualização do Mapa Municipal Estatístico do IBGE.
Ribeiro de Jesus - CEP 21.241-061
© 2007 - todos os direitos reservados

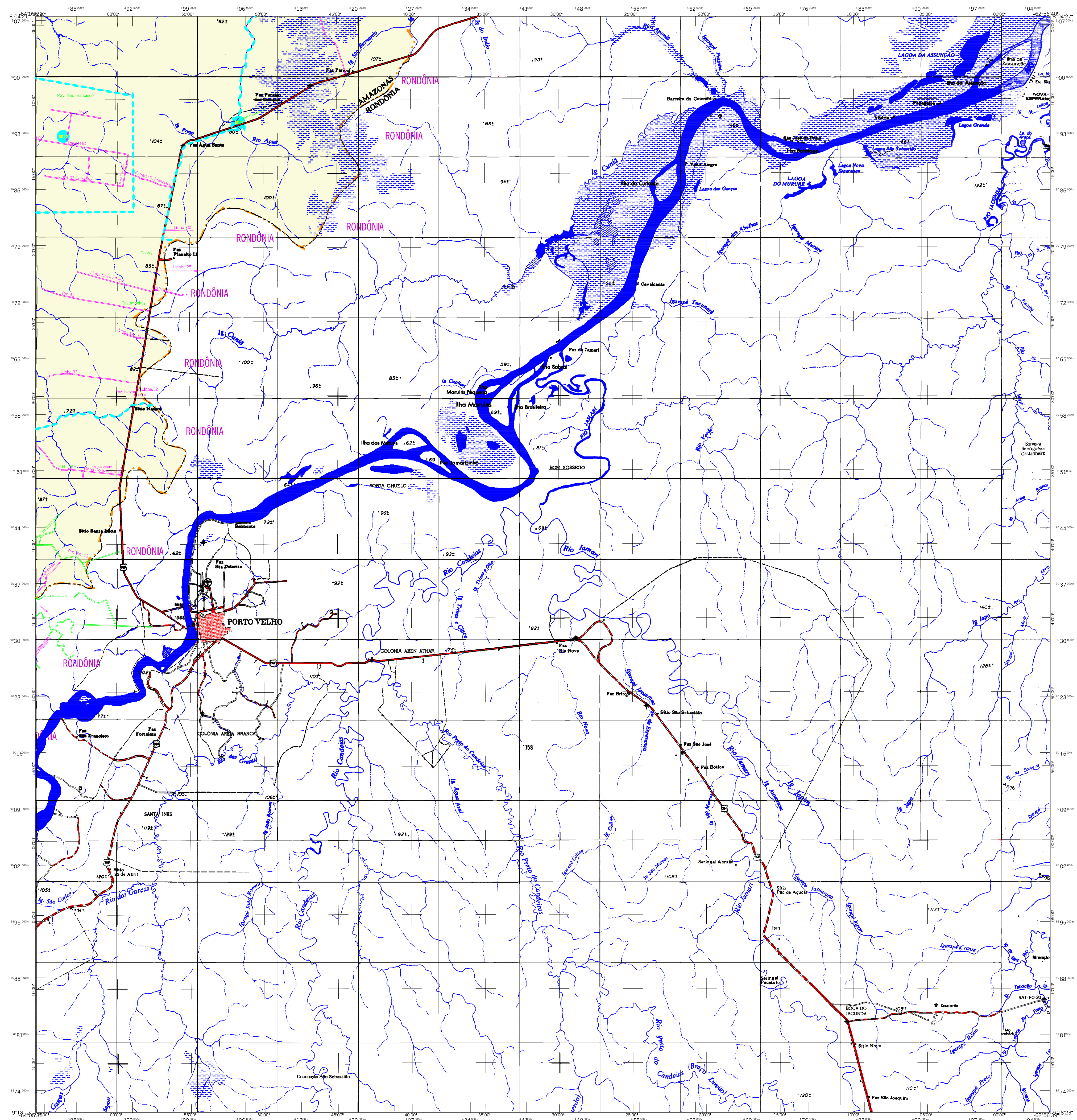
GEOCÓDIGO		Nome
Distrito	Subdistrito	
13009405		CANUTAMA



Articulação das Partes do Mapa	
3/1	3/2
2/1	2/2
1/1	1/2

Canutama-AM

ASPECTOS FÍSICOS	
Mesorregião:	SUL AMAZONENSE
Microrregião:	PURUS
Altitude da Sede:	Área: 29807,9 Km ²
COORDENADAS DA SEDE	
Latitude: -6,634	E: 347064
Longitude: -64,383	N: 6277662
MC:	63
CRONOLOGIA	
MALHA TERRITORIAL	2007
EDIÇÃO	11/10/2007
Informações relativas à documentação e à atualização	Consultar Metadados
IMPLEMENTAÇÃO	
Coordenação Técnica:	CCAR
Coordenação Cartográfica:	CCAR
Coordenação Temática:	CCAR
Coordenação de Estruturas Territoriais:	CETE
Unidades Produtoras:	Unidades Estaduais do IBGE
Assimilados:	Centro de Documentação e Disseminação da Informação
CCDI	



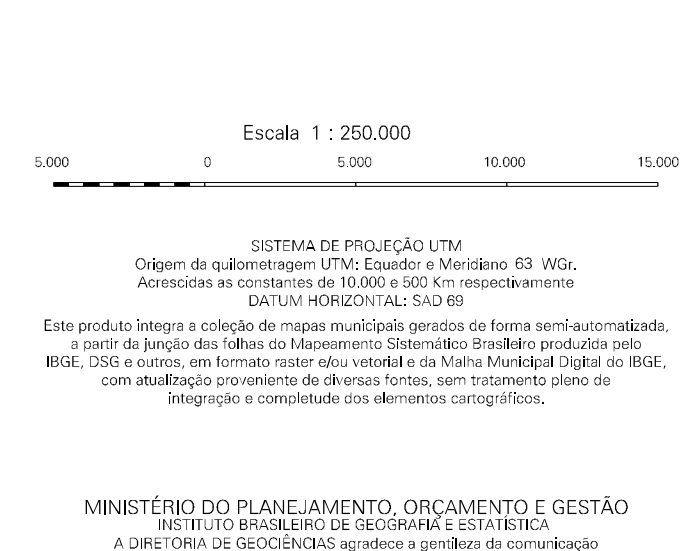
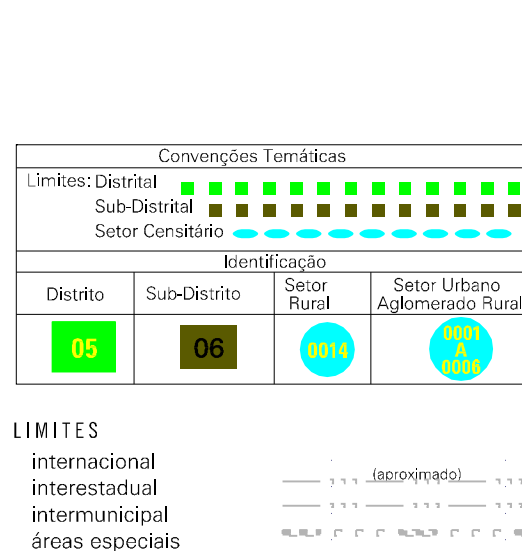
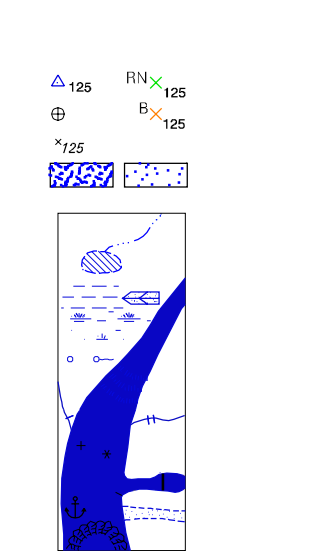
MAPA MUNICIPAL ESTATÍSTICO

ELEMENTOS PLANIMÉTRICOS

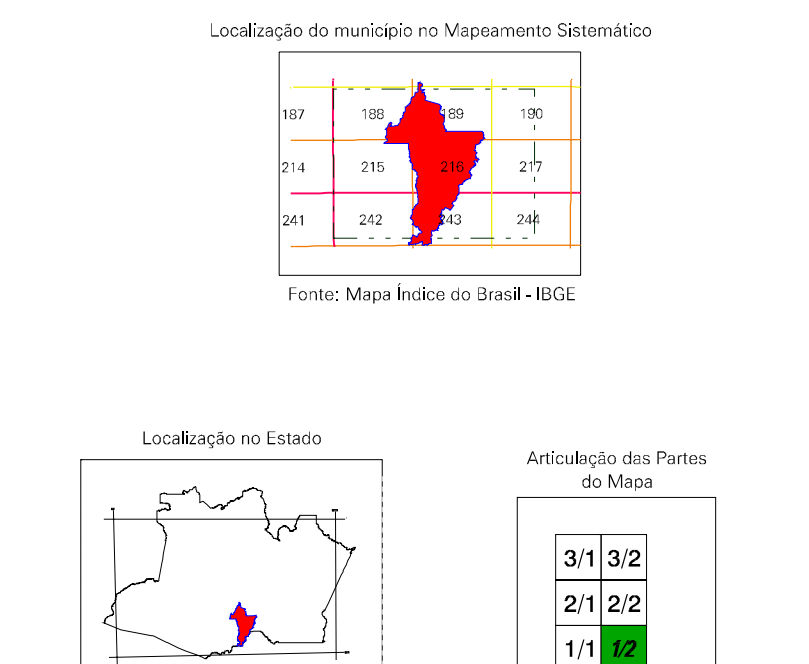
- Edificações: Igreja, Escola, Mina, Molino de vento, Molino de água, Campo de emergência, Farol, Localidades
- Linha transmissora de energia, Cerca, Linha telefônica
- Rodovias: auto-estrada pavimentada, sem pavimentação, sem pavimentação caminho carroçável, trilha, caminho e picada, praça de estrada: federal, estadual
- Ferrovias: bitola larga, bitola estreita

CONVENÇÕES CARTOGRÁFICAS

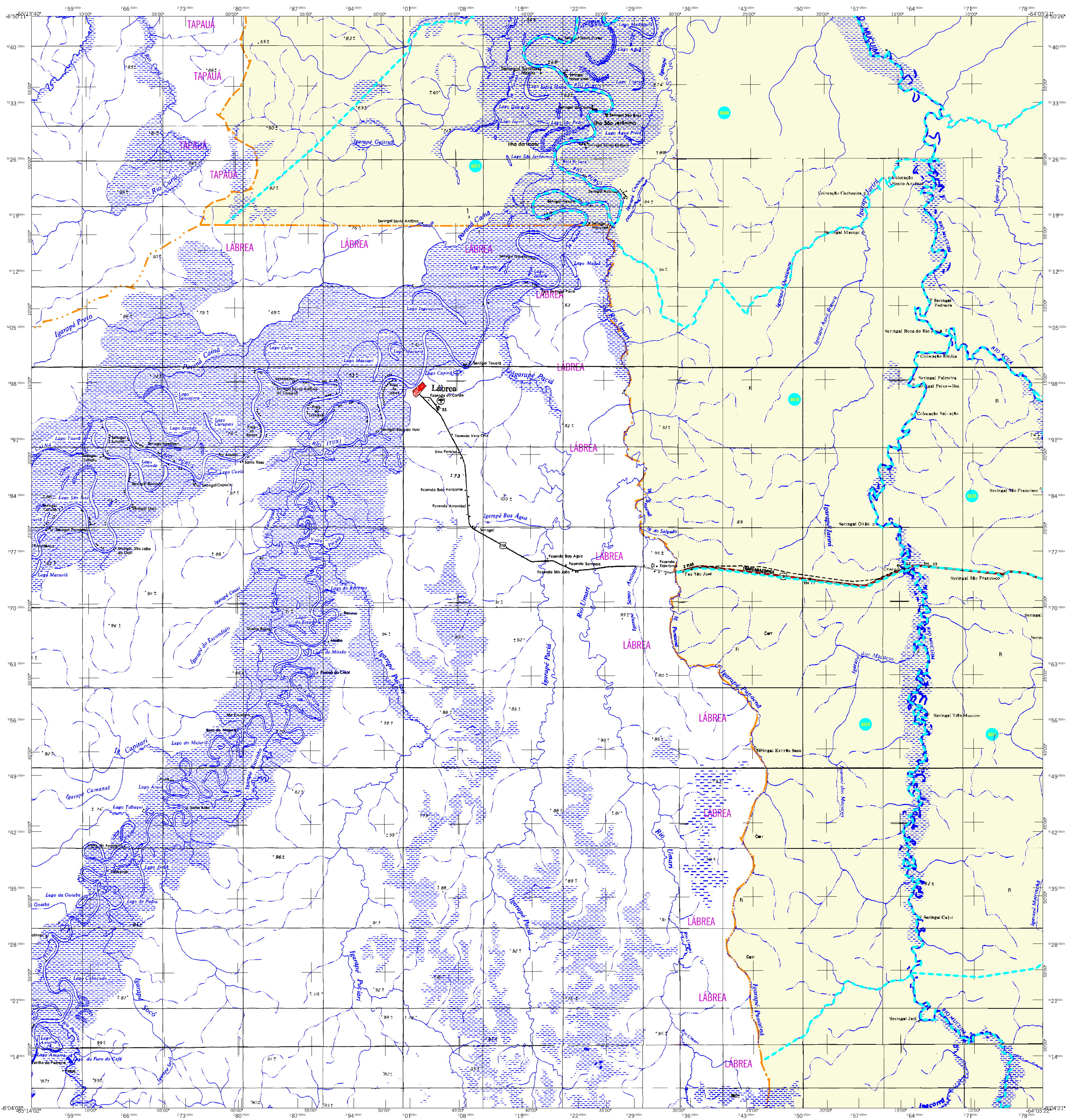
- ELEMENTOS ALTIMÉTRICOS: Ponto trigonométrico, Referência de nível, Ponto astronômico, Ponto barométrico, Cota comprovada, Superfície deformada, Área
- ELEMENTOS DE HIDROGRAFIA: Curso d'água intermitente, Lago ou lagoa intermitente, Terreno sujeito a inundação, Salina, Brejo ou pantano, Poço (igual), Nascente, Rápidos e cachoeiras grandes, Rápidos e cachoeiras, Rochas submersas e a descoberto, Molhe e represa; terra e alvenaria, Ancoradouro, Rio seco ou de aluvião, Recife rochoso



GEOCÓDIGO		NOME	
Distrito	Subdistrito		
130090405	CANUTAMA		



ASPECTOS FÍSICOS	
Mesorregião:	SUL AMAZONENSE
Microrregião:	PULUIS
Altitude da Sede:	Área: 29807,9 Km ²
COORDENADAS DA SEDE	
Latitude: -6,634	E: 347064
Longitude: -64,363	N: 6277662
M.C. 63	
CRONOLOGIA	
MALHA TERRITORIAL	2007
EDIÇÃO	11/10/2007
Informações relativas à documentação: Atlas e Atlas Interativos	
Consultar Metadados	
IMPLEMENTAÇÃO	
Coordenação Técnica:	CCAR
Coordenação Temática:	Coordenação de Estruturas Territoriais
Unidades Produtoras:	CETE
Unidades Estaduais do IBGE	
Bancimagem: Centro de Documentação e Disseminação da Informação	
CCDI	



MAPA MUNICIPAL ESTATÍSTICO

ELEMENTOS PLANIMÉTRICOS

- Edificações: Igreja, Escola, Mina, Molino de vento, Molino de água, Campo de emergência, Farol, Localidades
- Linha transmissora de energia, Cerca, Linha telefônica
- Rodovias: auto-estrada, pavimentada, sem pavimentação, sem pavimentação, caminho carroçável, trilha, caminho e picada, praça de estrada: federal, estadual
- Ferrovias: bitola larga, bitola estreita

CONVENÇÕES CARTOGRÁFICAS

- ELEMENTOS ALTIMÉTRICOS: Ponto trigonométrico, Referência de nível, Ponto astronômico, Ponto barométrico, Cota comprovada, Superfície deformada, Área
- ELEMENTOS DE HIDROGRAFIA: Curso d'água intermitente, Lago ou lagoa intermitente, Terreno sujeito a inundação, Salina, Brejo ou pantano, Poço (água), Nascente, Rápidos e cachoeiras grandes, Rápidos e cachoeiras, Rocha submersa e a descoberto, Molhe e represa; terra e alvenaria, Ancoradouro, Rio seco ou de aluvião, Recife rochoso

Convenções Temáticas			
Limites: Distrital	Sub-Distrital	Sector Conselheiro	Sector Eleitoral
Identificação			
Distrito	Sub-Distrito	Sector Rural	Sector Urbano/Aglomerado Rural

- LIMITES: internacional, interestadual, intermunicipal, áreas especiais

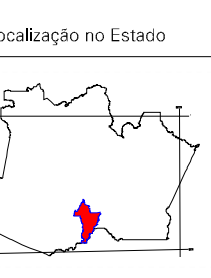
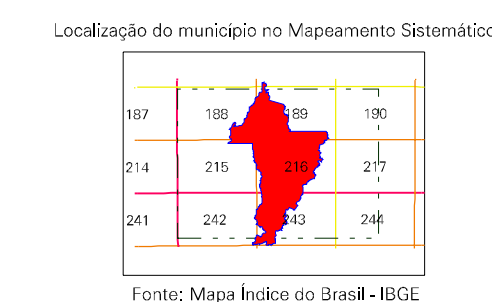
Escala 1 : 250.000

SISTEMA DE PROJEÇÃO UTM
Clipped de coordenadas UTM: Equador e Meridiano 63 WIG.
Acréscimo as coordenadas de 10.000 e 500 km respectivamente
DATUM: IBERIZONTAL 54-69

Este produto integra a coleção de mapas municipais gerados de forma semi-automatizada, a partir da junção das folhas do Mapeamento Sistemático Brasileiro produzidas pelo IBGE, 2005 e coradas, em formato raster e/ou vetorial, de acordo com o Manual Técnico do IBGE, com atualização proveniente de diversas fontes, sem tratamento pleno de integração e consolidação dos elementos cartográficos.

MINISTÉRIO DO PLANEJAMENTO, ORÇAMENTO E GESTÃO
INSTITUTO BRASILEIRO DE GEOGRAFIA E ESTATÍSTICA
DIRETORIA DE GEOGRAFIA, SIG e GIB
Av. Brasil, 16.071 - Favela da Lapa
Rio de Janeiro/RJ - CEP 21.241-061
©IBGE - todos os direitos reservados

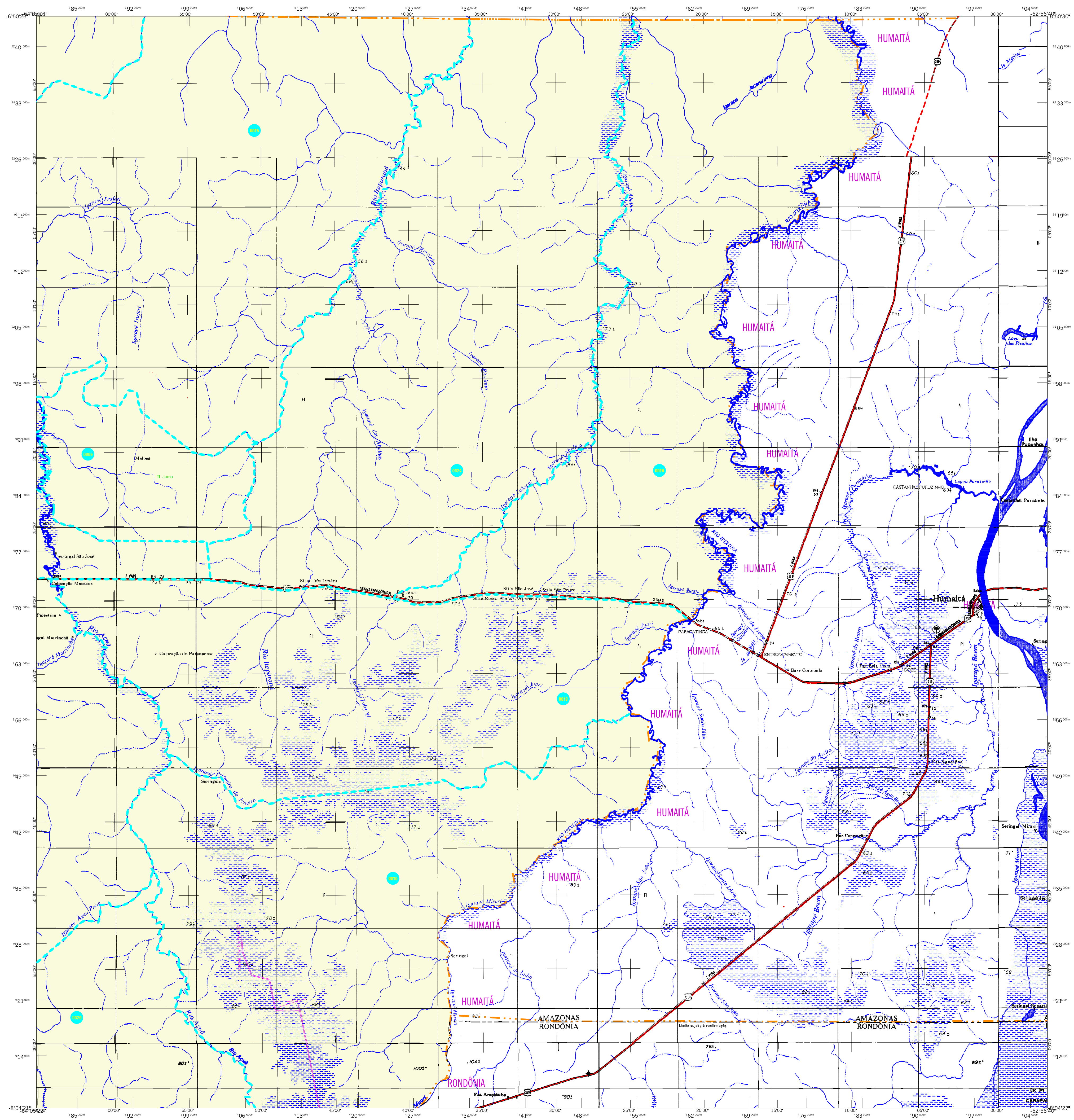
GEOCÓDIGO		NOME	
Distrito	Subdistrito		
130090405		CANUTAMA	



Articulação das Partes do Mapa	
3/1	3/2
2/1	2/2
1/1	1/2

Canutama-AM

ASPECTOS FÍSICOS	
Mesorregião:	SUL AMAZONENSE
Microrregião:	PURUS
Altitude da Sede:	Área: 29807,9 Km ²
COORDENADAS DA SEDE	
Latitude: -6,634	E: 347064
Longitude: -64,383	N: 6277662
MC:	63
CRONOLOGIA	
MALHA TERRITORIAL	2007
EDIÇÃO	11/10/2007
Informações relativas à implementação:	Consultar Meadados
IMPLEMENTAÇÃO	
Coordenação Técnica:	CCAR
Coordenação Operacional:	Coordenação de Estrutura Territoriais
Unidades Produtoras:	CETE
Unidades Estaduais do IBGE:	
Centro de Documentação e Disseminação da Informação:	CCDI



MAPA MUNICIPAL ESTATÍSTICO

ELEMENTOS PLANIMÉTRICOS

- Edificações: Igreja, Escola, Mina, Molino de vento, Molino de água, Campo de emergência, Farol, Localidades.
- Linhas transmissoras de energia, Cerca, Linha telefônica.
- Rodovias: auto-estrada pavimentada, sem pavimentação, sem pavimentação, caminho carroçável, trilha, caminho e picada, praça de estrada: federal, estadual.
- Ferrovias: bitola larga, bitola estreita.

CONVENÇÕES CARTOGRÁFICAS

- ELEMENTOS ALTIMÉTRICOS: Ponto trigonométrico, Referência de nível, Ponto astronômico, Ponto barométrico, Cota comprovada, Superfície deformada, Área.
- ELEMENTOS DE HIDROGRAFIA: Curso d'água intermitente, Lago ou lagoa intermitente, Terreno sujeito a inundação, Salina, Brejo ou pantano, Poço (igual), Nascente, Rápidos e cachoeiras grandes, Rápidos e cachoeiras, Rocha submersa e a descoberto, Molhe e represa: terra e alvenaria, Ancoradouro, Rio seco ou de aluvião, Recife rochoso.

Convenções Temáticas			
Limites: Distrital	Sub-Distrital	Sector Censitário	Identificação
Distrito	Sub-Distrito	Sector Rural	Sector Urbano
05	006		

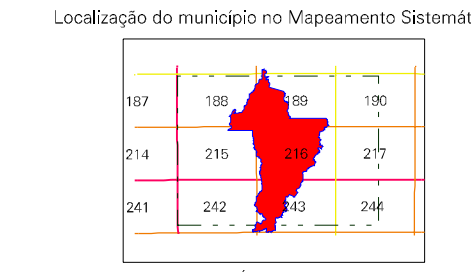
Escala 1 : 250.000

SISTEMA DE PROJEÇÃO UTM
Cilindrico de projeções UTM; Escala e Meridiano 63 WGR,
Acrescidas as constantes de 10.000 e 500 km respectivamente
DATUM: HORIZONTAL: SCS 69

Este produto integra a coleção de mapas municipais gerados de forma semi-automatizada,
a partir da junção das folhas do Mapeamento Sistemático (trecho produzido pelo
IBGE, 2005 e outras, em formato raster) e os vetores de dados municipais do IBGE,
com atualização proveniente de diversas fontes, sem tratamento pleno de
integração e correção dos elementos cartográficos.

MINISTÉRIO DO PLANEJAMENTO, ORÇAMENTO E GESTÃO
INSTITUTO BRASILEIRO DE GEOGRAFIA E ESTATÍSTICA
DIRETORIA DE GEOCÓDigos, SIG e Serviços de Informação
Av. Brasil, 16.051 - Favela da Localidade
Rio de Janeiro/RJ - CEP 21.241-061
©IBGE - todos os direitos reservados

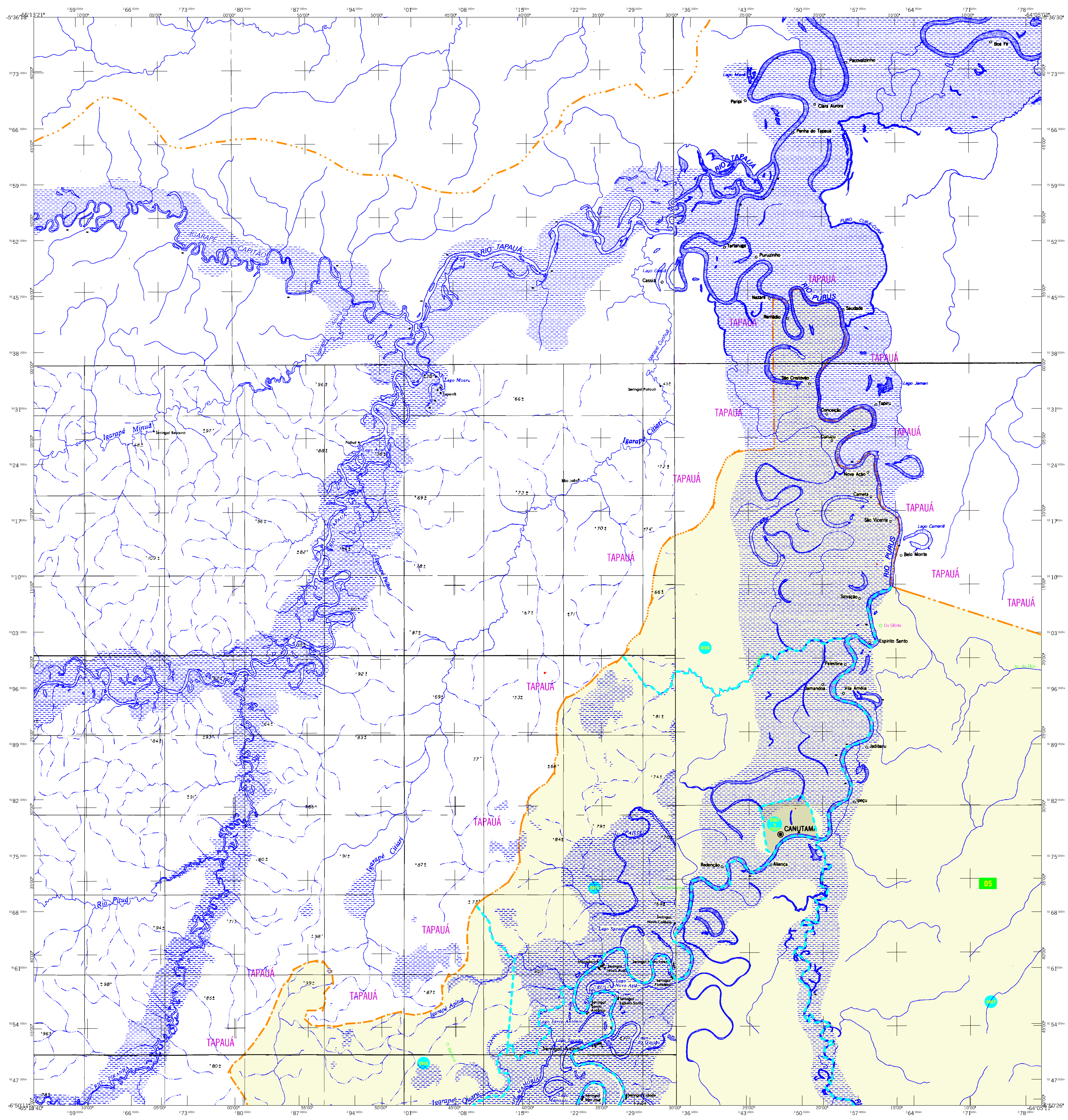
GEOCÓDIGO		NOME	
Distrito	Subdistrito		
130090405		CANUTAMA	



3/1	3/2
2/1	2/2
1/1	1/2

Canutama-AM

ASPECTOS FÍSICOS	
Mesorregião:	SUL AMAZONENSE
Microrregião:	PURUS
Altitude da Sede:	Área: 29807,9 Km ²
COORDENADAS DA SEDE	
Latitude: -6,634	E: 347064
Longitude: -64,383	N: 6277662
M.C. 63	
CRONOLOGIA	
MALHA TERRITORIAL	2007
EDIÇÃO	11-10-2007
Informações relativas à documentação:	Consultar Metadados
IMPLEMENTAÇÃO	
Coordenação Técnica:	CCAR
Coordenação Temática:	Coordenação de Estruturas Territoriais
Unidades Produtoras:	CETE
Unidades Estaduais do IBGE	
Bancamento:	Centro de Documentação e Disseminação da Informação
CCDI	



MAPA MUNICIPAL ESTATÍSTICO

ELEMENTOS PLANIMÉTRICOS

- Edificações: Igreja, Escola, Mina, Molho de vento, Molho de água, Campo de emergência, Farol, Localidades.
- Linha transmissora de energia, Cerca, Linha telefônica.
- Rodovias: auto-estrada, pavimentada, sem pavimentação, sem pavimentação, caminho carroçável, trilha, caminho e picada, praça de estrada: federal, estadual.
- Ferrovias: bitola larga, bitola estreita.

CONVENÇÕES CARTOGRÁFICAS

- ELEMENTOS ALTIMÉTRICOS: Ponto trigonométrico, Referência de nível, Ponto astronômico, Ponto barométrico, Cota comprovada, Superfície deformada, Área.
- ELEMENTOS DE HIDROGRAFIA: Curso d'água intermitente, Lago ou lagoa intermitente, Terreno sujeito a inundação, Salina, Brejo ou pântano, Poço (igual), Nascente, Rápidos e cachoeiras grandes, Rápidos e cachoeiras, Rocha submersa e a descoberto, Molhe e represa: terra e alvenaria, Ancoradouro, Rio seco ou de aluvião, Recife rochoso.

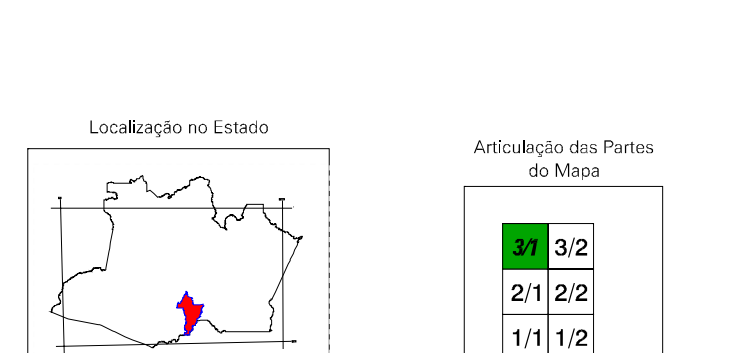
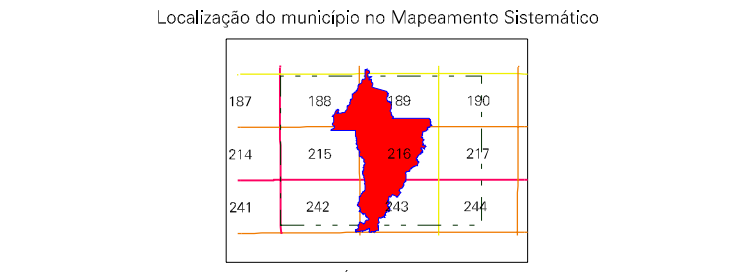
Convenções Temáticas			
Limites: Distrital	Sub-Distrital	Sector Conselheiro	Sector Conselheiro
[Símbolo]	[Símbolo]	[Símbolo]	[Símbolo]
Identificação			
Distrito	Sub-Distrito	Sector Rural	Sector Urbano Aglomeração Rural
05	005	[Símbolo]	[Símbolo]

Escala 1 : 250.000

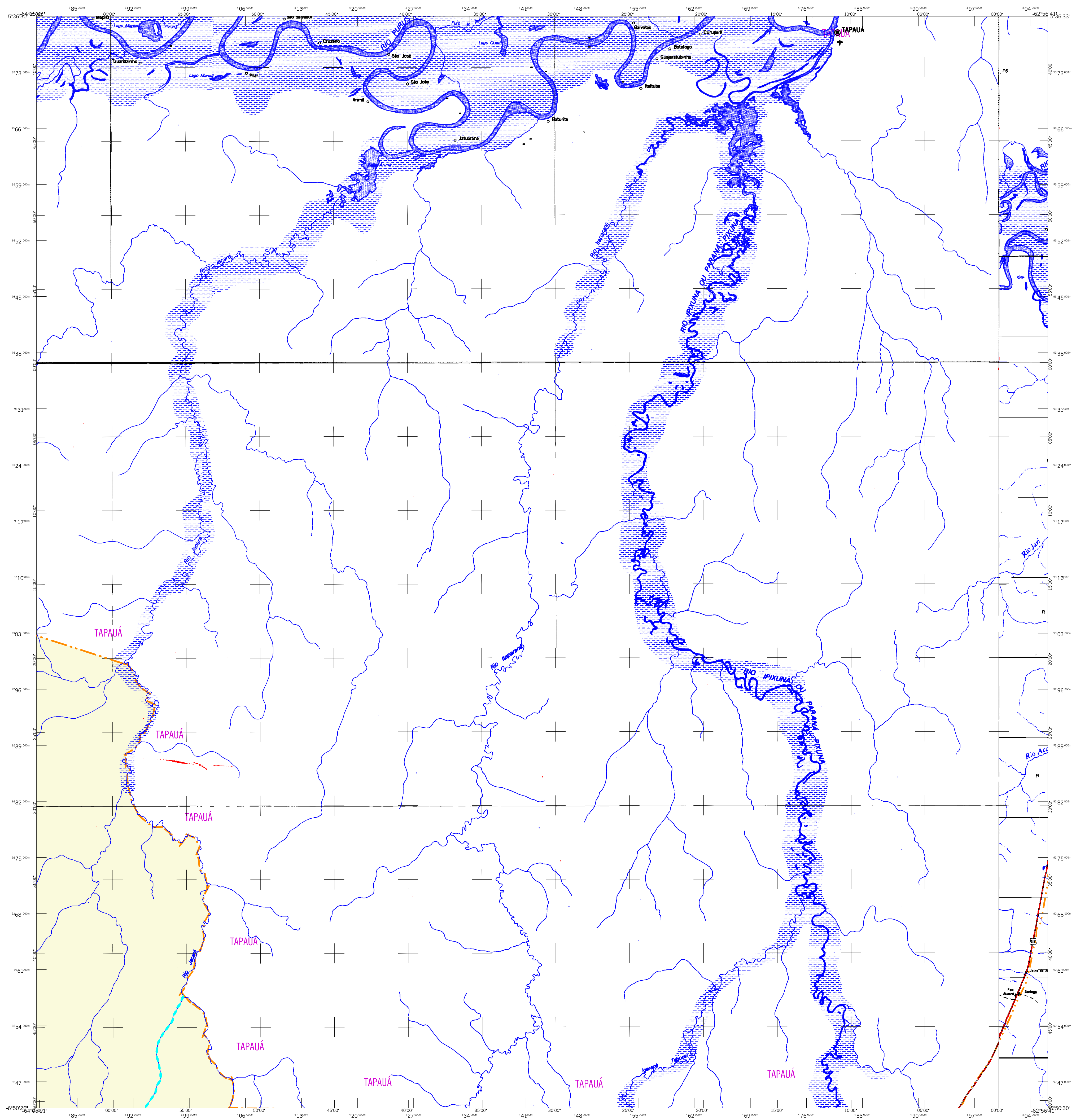
SISTEMA DE PROJEÇÃO UTM
Cilindrico de projeção UTM; Escala e Meridiano 63 WGR, Acrecidas as coordenadas de 10.000 e 500 km respectivamente DATUM: HORIZONTAL: SCS 69

MINISTÉRIO DO PLANEJAMENTO, ORÇAMENTO E GESTÃO
INSTITUTO BRASILEIRO DE GEOGRAFIA E ESTATÍSTICA
A DIRETORIA DE GEOCIÊNCIAS agrupa e gerencia de contagem de faturas ou omnibus, verificadas neste mapa.
At. - Brasília, 16/01/2007 - Pressão da Lata: 4000
Rto de Janeiro/OU - CEP 21.241-061
© IBGE - todos os direitos reservados

GEOCÓDIGO		NOME	
Distrito	Subdistrito		
130090405	CANUTAMA		



ASPECTOS FÍSICOS	
Mesorregião:	SUL AMAZONENSE
Microrregião:	PURUS
Altitude da Sede:	Área: 29807,9 Km²
COORDENADAS DA SEDE	
Latitude: -6,634	E: 347064
Longitude: -64,383	N: 6277662
MC:	63
CRONOLOGIA	
MALHA TERRITORIAL:	2007
EDIÇÃO:	11/10/2007
Informações relativas à documentação:	Consultar Metadados
IMPLEMENTAÇÃO	
Coordenação Técnica:	CCAR
Coordenação Operacional:	Coordenação de Estruturas Territoriais
Unidades Produtoras:	CETE
Unidades Estaduais do IBGE:	
Assimilados:	Centro de Documentação e Disseminação da Informação
CCDI:	



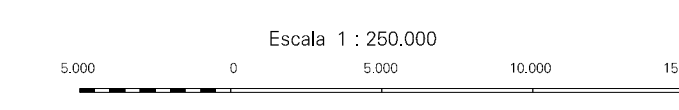
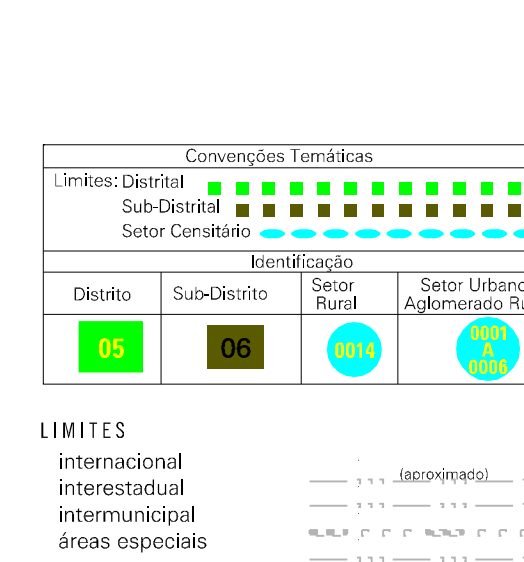
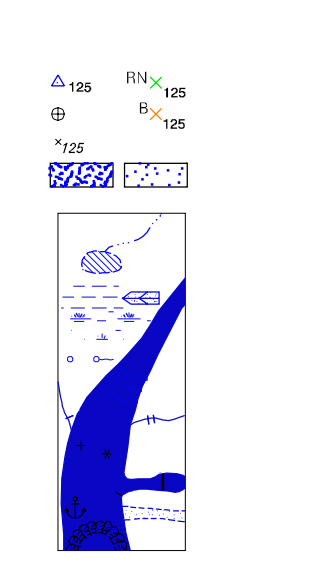
MAPA MUNICIPAL ESTATÍSTICO

ELEMENTOS PLANIMÉTRICOS

- Edificações: Igreja, Escola, Mina, Molino de vento, Molino de água, Campo de emergência, Farol, Localidades
- Linha transmissora de energia, Cerca, Linha telefônica
- Rodovias: auto-estrada pavimentada, sem pavimentação, sem pavimentação, caminho carroçável, trilha, caminho e picada, praça de estrada: federal, estadual
- Ferrovias: bitola larga, bitola estreita

CONVENÇÕES CARTOGRÁFICAS

- ELEMENTOS ALTIMÉTRICOS:** Ponto trigonométrico, Referência de nível, Ponto astronômico, Ponto barométrico, Cota comprovada, Superfície deformada, Área
- ELEMENTOS DE HIDROGRAFIA:** Curso d'água intermitente, Lago ou lagoa intermitente, Terreno sujeito a inundação, Salina, Povo (água), Nascente, Rápidos e cachoeiras, Rápidos e cachoeiras, Rochas submersas e a descoberto, Molhe e represa: terra e alvenaria, Ancoradouro, Rio seco ou de águas mortas, Recife rochoso

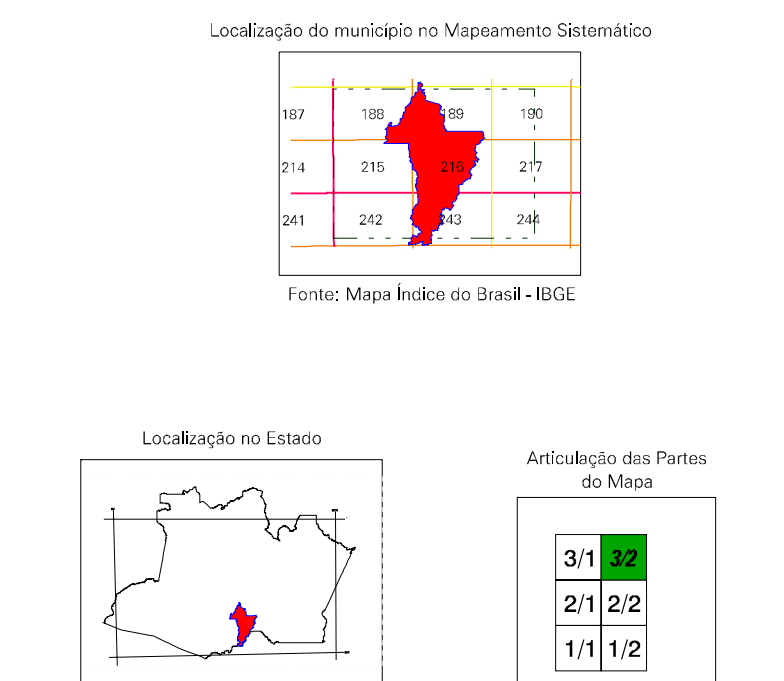


SISTEMA DE PROJEÇÃO UTM
Cilindrico de projeção transversal (UTM), Equidistante e Meridiano 63 WGR, Acrescentadas as constantes de 10.000 e 500 km respectivamente DATUM: IBERIZONTAL 542.69

Este produto integra a coleção de mapas municipais gerados de forma semi-automatizada, a partir dos dados do Mapeamento Sistemático Brasileiro produzidos pelo IBGE, 2015 e correntes, em formato raster e/ou vetorial de Natureza Municipal Digital do IBGE, com atualização proveniente de diversas fontes, sem tratamento pleno de integração e compatibilização dos elementos cartográficos.

MINISTÉRIO DO PLANEJAMENTO, ORÇAMENTO E GESTÃO
INSTITUTO BRASILEIRO DE GEOGRAFIA E ESTATÍSTICA
A DIRETORIA DE GEOGRAFIA mantém a gerência de coordenação de dados e informações geográficas neste mapa.
At. - Brasil, 16.071 - Favela da Localidade
Rio de Janeiro/RJ - CEP 21.241-061
© 2015 - DIRETÓRIO DE REPRODUÇÃO RESERVADO

GEOCÓDIGO		NOME
Distrito	Subdistrito	
130090405	CANUTAMA	



ASPECTOS FÍSICOS	
Mesorregião:	SUL AMAZONENSE
Microrregião:	PURULIS
Altitude da Sede:	Área: 29807,9 Km²
COORDENADAS DA SEDE	
Latitude: -6,634	E: 347084
Longitude: -64,383	N: 6277662
MC:	63
CRONOLOGIA	
MALHA TERRITORIAL	2007
EDIÇÃO	11/10/2007
Informações relativas à implementação:	Consultar Meadados
IMPLEMENTAÇÃO	
Coordenação Técnica:	CCAR
Coordenação Temática:	CCAR
Coordenação de Estruturas Territoriais:	CETE
Unidades Produtoras:	Unidades Estaduais do IBGE
Asserimentação:	Centro de Documentação e Disseminação da Informação
CCDI	