

MAPA MUNICIPAL ESTATÍSTICO

CONVENÇÕES CARTOGRÁFICAS

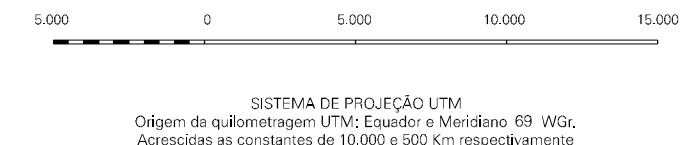
- ELEMENTOS PLANIMÉTRICOS**
- Edificações: Igreja, Escola, Mina, Molho de vento, Molho de água, Campo de emergência, Farol, Localidades
 - Linha transmissora de energia, Corca, Linha telefônica
 - Rodovias: auto-estrada pavimentada, sem pavimentação, caminho carroçável, trilha, caminho e placa, prelo de estrada: federal, estadual
 - Ferrovias: bitola larga, bitola estreita
- ELEMENTOS ALTIMÉTRICOS**
- Ponto trigonométrico, Referência de nível, Ponto astronômico, Ponto barométrico, Cota comprorada, Superfície deformada, Área
 - ELEMENTOS DE HIDROGRAFIA**: Curso d'água intermitente, Lago ou lagoa intermitente, Terreno sujeito a inundação, Salina, Brejo ou pântano, Poço (água), Nascente, Rápidos e cachoeiras grandes, Rápidos e cachoeiras, Rocha submersa e a descoberto, Molho e represa: terra e alvenaria, Ancoradouro, Rio seco ou de aluvião, Recife rochoso

Convenções Temáticas

Limites: Distrital	Sub-Distrital	Setor Censitário
[Linha tracejada verde]	[Linha tracejada amarela]	[Linha tracejada laranja]

Identificação	Setor Rural	Setor Urbano
[Círculo verde]	[Círculo amarelo]	[Círculo laranja]

- LIMITES**
- Internacional
 - Interestadual
 - Intermunicipal
 - Áreas especiais



SISTEMA DE PROJEÇÃO UTM
Origem da sub-reticulação UTM: Equador e Meridiano 09 WGL.
Adressadas às coordenadas de 10000 e 500 Km respectivamente.
DATUM HORIZONTAL: SAD 69

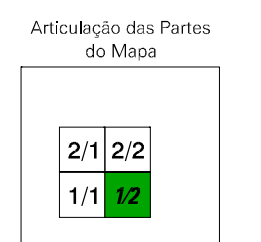
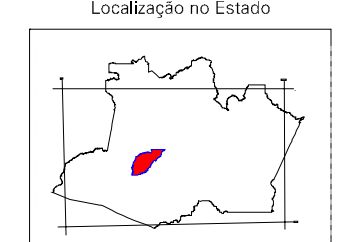
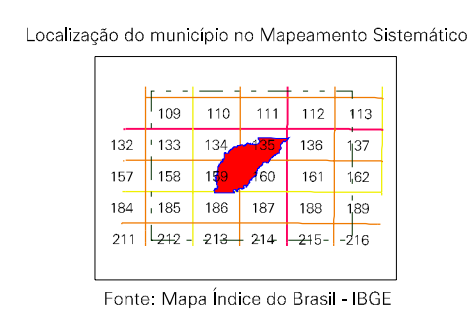
Este produto integra a coleção de mapas municipais gerados de forma semi-automatizada, a partir da junção dos dados do Mapeamento Sistemático Brasileiro produzido pelo IBGE, 2006 e outros, em formato raster geo-referenciado da Malha Municipal Digital do IBGE, com atualização proveniente de diversas fontes, sem tratamento plano de integração e constituição dos elementos cartográficos.

MINISTÉRIO DO PLANEJAMENTO, ORÇAMENTO E GESTÃO
INSTITUTO BRASILEIRO DE GEOGRAFIA E ESTATÍSTICA
A DIRETORIA DE GEOCENSOS responde a gerência de correção de falhas ou omissões verificadas neste mapa.
Av. Brasil, 15.077 - Favela de Lacerda
Rio de Janeiro-RJ - CEP 21.241-051
© 2012 - Todos os direitos reservados

Carauari-AM

Divisão Político-Administrativa

GEOCÓDIGO	Nome
130100105	CARAUARI



ASPECTOS FÍSICOS

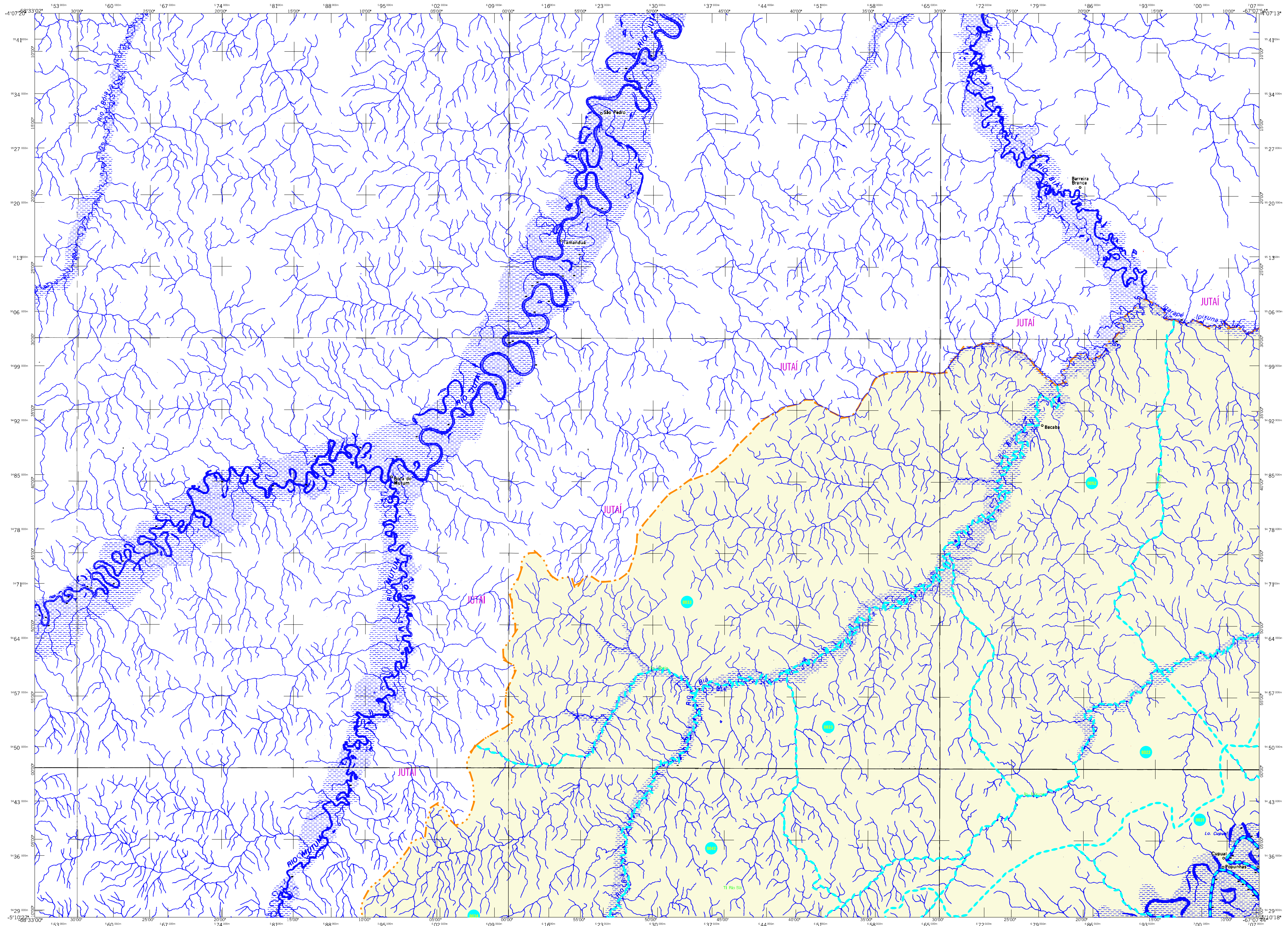
Microrregião: SUDOESTE AMAZONENSE	Área: 25771,0 Km²
Mesorregião: Juruá	Altitude da Sede: 113 m
Coordenadas da Sede: 09° 12' S, 69° 12' W	Coordenadas da Sede: 09° 12' S, 69° 12' W
Latitude: -4,883	E: 733331
Longitude: -46,896	N: 9459602
	MC 69

CRONOLOGIA

Malha Territorial	2007
Edição	11-10-2007
Informações relativas à documentação básica e atualização	Consultar Metadados

IMPLEMENTAÇÃO

Coordenação Técnica: Coordenação de Cartografia	CCAR
Coordenação Temática: Coordenação de Estruturas Territoriais	CETE
Unidades Produtoras: Unidades Estatísticas do IBGE	
Desenvolvimento: Centro de Documentação e Disseminação da Informação	CDI



MAPA MUNICIPAL ESTATÍSTICO

Carauari-AM

ELEMENTOS PLANIMÉTRICOS

Edificações
Igreja, Escola, Mina
Molho de vento, Molho de água
Campo de emergência, Farol
Localidades

Linha transmissora de energia, Cerca
Linha telefônica

Rodovias
auto-estrada
pavimentada
sem pavimentação
caminho carroçável
trilha, caminho e picada
prefeio de estrada: federal, estadual

Ferrovias
bitola larga
bitola estreita

CONVENÇÕES CARTOGRÁFICAS

ELEMENTOS ALTIMÉTRICOS
Ponto trigonométrico, Referência de nível
Ponto astronômico, Ponto barométrico
Cota comprovada
Superfície deformada, Área

ELEMENTOS DE HIDROGRAFIA
Curso d'água intermitente
Lago ou lagoa intermitente
Terreno sujeito a inundação, Salina
Brejo ou pântano
Poço (água), Nascente
Rápidos e cascatas grandes
Rápidos e cascatas
Rocha submersa e a descoberto
Mofo e represa; terra e alvenaria
Ancoadouro, Rio seco ou de aluvião
Recife rochoso

ATUALIZAÇÕES CARTOGRÁFICAS
COR MAGENTA - Levantamentos por GPS e/ou Imagens de Satélites
COR VERDE - Levantamento aproximado sem comprovação cartográfica

CONVENÇÕES TEMÁTICAS

Limites: Distrital	Sub-Distrital	Sector Conselheiro
Distrito	Sub-Distrito	Sector Rural
Agglomerado Rural		

LIMITES
Internacional
Interestadual
Intermunicipal
Áreas especiais

SISTEMA DE PROJEÇÃO UTM
Origem da sub-rede UTM: Equador e Meridiano 09 WGL.
Adoção das constantes de 10000 e 500 Km respectivamente.
DATUM HORIZONTAL: SAD 69

Este produto integra a coleção de mapas municipais gerados de forma semi-automatizada, a partir da junção dos dados do Mapeamento Sistemático Brasileiro produzido pelo IBGE, 2008 e outros, em formato raster (do vetor) da Malha Municipal Digital do IBGE, com atualização proveniente de diversas fontes, sem tratamento plano de integração e consolidação dos elementos cartográficos.

MINISTÉRIO DO PLANEJAMENTO, ORÇAMENTO E GESTÃO
INSTITUTO BRASILEIRO DE GEOGRAFIA E ESTATÍSTICA
A DIRETORIA DE GEOCÓDIGOS realizou a geração de cartografia de faturas ou cartões verificadas neste mapa.
Av. Brasil, 15.077 - Funchos de Lacerda
Rio de Janeiro-RJ - CEP 21.241-051
© 2012 - Todos os direitos reservados

ASPECTOS FÍSICOS

Microrregião:	SUDESTE AMAZONENSE
Mesorregião:	JURUA
Altitude da Sede:	Área: 25771,0 Km ²
COORDENADAS DA SEDE	
Latitude: -4,883	E: 733331
Longitude: -46,896	N: 9459602
69	

CRONOLOGIA

MALHA TERRITORIAL	2007
EDIÇÃO	11-10-2007
Informações relativas à documentação básica e atualização	Consultar Metadados

IMPLEMENTAÇÃO

Coordenação Técnica:	CCAR
Coordenação de Cartografia:	
Coordenação Temática:	
Coordenação de Estruturas Territoriais	CETE
Unidades Produtoras:	Unidades Estaduais do IBGE
Disseminação:	Centro de Documentação e Disseminação da Informação CDDI

