

**CONVENÇÕES CARTOGRÁFICAS**

**ELEMENTOS PLANIMÉTRICOS**

Edificações: Igreja, Escola, Mina, Moinho de vento, Moinho de água, Campo de energia, Farol, Localidades, Linha transmissora de energia, Cerca, Linha telefônica.

**ELEMENTOS ALTIMÉTRICOS**

Ponto trigonométrico, Referência de nível, Ponto acrométrico, Ponto barométrico, Cota comprovada, Superfície deformada, Área.

**ELEMENTOS DE HIDROGRAFIA**

Curso de água intermitente, Lago ou lagoa intermitente, Terreno alagado e inundação, Salina, Brejo ou pântano, Poço (águas), Nascente, Rápido e cachoeira grandes, Rápido e cachoeira, Rocha submersa e a descoberto, Molhe e represa: terra e alvenaria, Ancoradouro, Rio seco ou de aluvião, Rio de nascente.

**ATUALIZAÇÕES CARTOGRÁFICAS**

Cor MAGENTA - Levantamentos por GPS ou imagens de Satélites  
Cor VERDE - Lançamento aproximado sem comprovação cartográfica

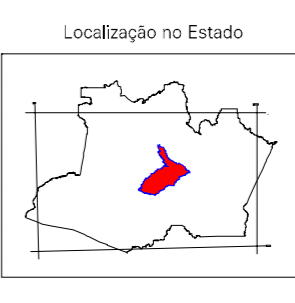
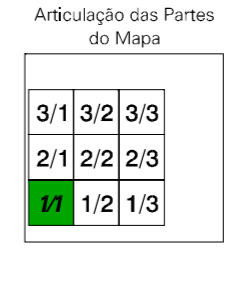
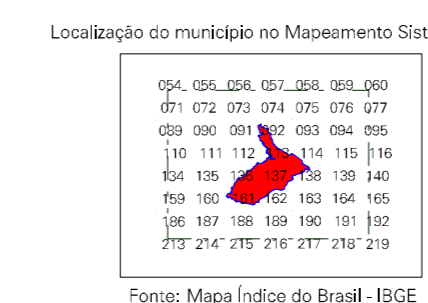
**MAPA MUNICIPAL ESTATÍSTICO**

Escala 1:250.000

SISTEMA DE PROJEÇÃO UTM  
Objetivo de datum: datum WGS 84  
Azimutes na constante de 10.000 e 500,0m respectivamente  
DISTÂNCIA HORIZONTAL: 500 M  
Este produto integra a coleção de mapas municipais gerados de forma semi-automatizada, a partir de dados do Sistema de Informação Geográfica do IBGE.  
IBGE: Cód e nomes, em formato raster, são retidos na Mapa Municipal Digital do IBGE, com atualização constante de dados locais, em respeito à política de integração e continuidade dos dados censitários.

MINISTÉRIO DO PLANEJAMENTO, ORÇAMENTO E GESTÃO  
INSTITUTO BRASILEIRO DE GEOGRAFIA E ESTATÍSTICA  
A DISTRIÇÃO DE GEOGRAFIA, POPULAÇÃO E QUALIDADE DE VIDA  
Av. Brasil, 15.074 - Fone: 25.15.0000  
Rio de Janeiro - RJ - CEP: 21.620-000  
© 2007 - Todos os direitos reservados

Divisão Político-administrativa	
GEOCÓDIGO	NOME
DISTRITO	SUBDISTRITO
13012095	COARI



**ASPECTOS FÍSICOS**

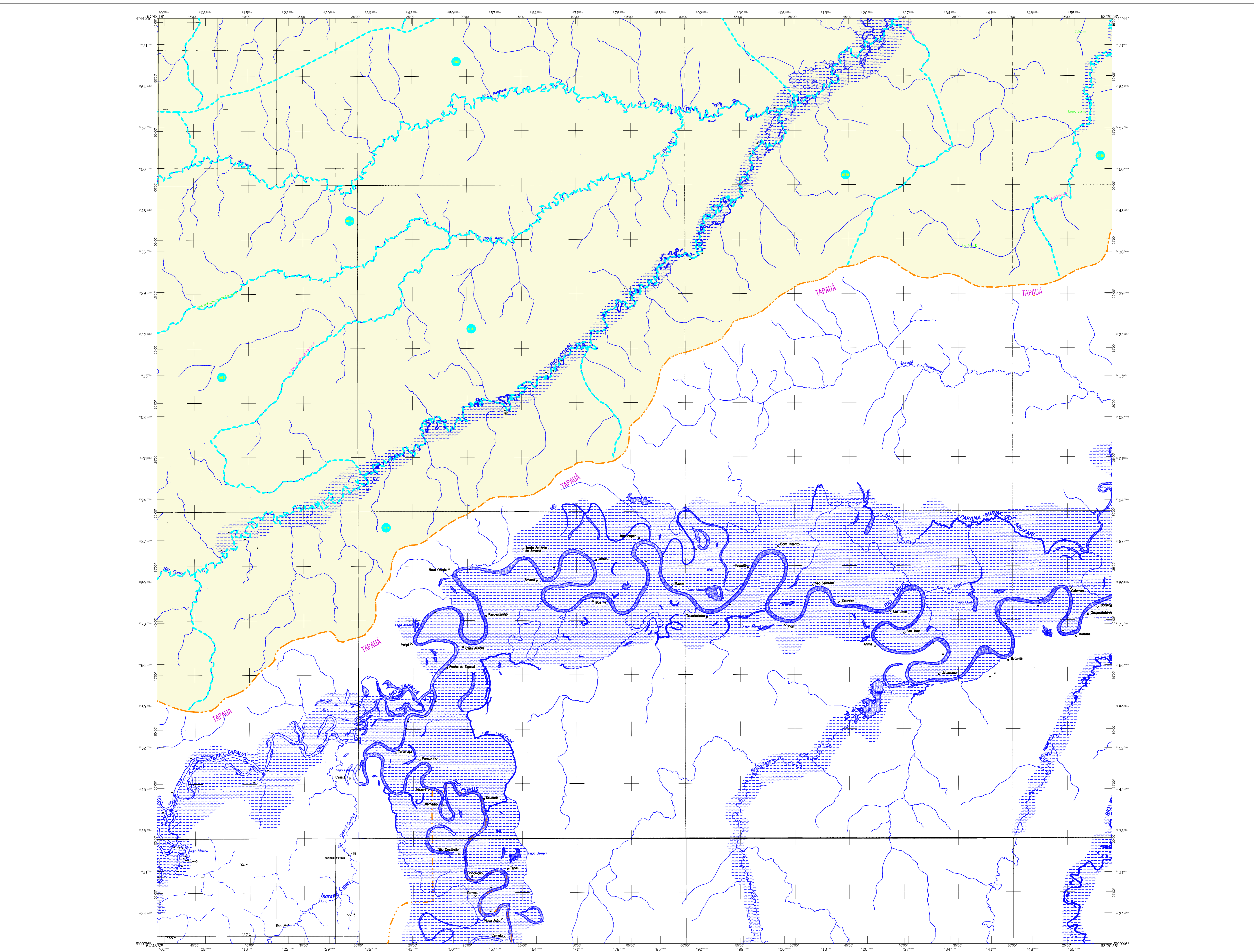
Mesorregião:	CENTRO AMAZONENSE
Microrregião:	COARI
Área do Setor:	Área: 1.978,2 km²
Coordenadas da SEGE:	Latitude: -4,085 E: 68,439 S/C Longitude: -63,141 N: 56,874
	63

**CRONOLOGIA**

MAIUA TERRITORIAL:	2007
EDIÇÃO:	01.08.2007
Informações relativas a documentação: Nêta e Multiplata	Consultar Metadados

**IMPLEMENTAÇÃO**

Coordenação Técnica:	CCAR
Coordenação de Cartografia:	CCAR
Coordenação Técnica:	CETE
Localização Hidrográfica:	CCAR
Localização Estatística:	CCAR
Elaboração:	CCAR



**CONVENÇÕES CARTOGRÁFICAS**

**ELEMENTOS PLANIMÉTRICOS**

- Edifícios: Igreja, Escola, Mina, Moinho de vento, Molino de água, Campo de energia, Farol, Localidades
- Linha transmisora de energia. Cerca
- Linha telefônica
- Rodovias: autoestrada, pavimentada, sem pavimentação, sem pavimentação, caminho carroçável, trilho, caminho e píladro, perfil de estrada: federal, estadual
- Ferrovias: trilho largo, trilho estreito

**ELEMENTOS ALTIMÉTRICOS**

- Ponto trigonométrico. Referência de nível
- Ponto acronímico. Ponta barométrica
- Cota comprovada
- Superfície deformada. Área

**ELEMENTOS DE HIDROGRAFIA**

- Curso d'água intermitente
- Terreno alagado e inundável. Salina
- Brço ou pântano
- Ilha ou ilha: Nascido
- Rijidos e catenas grandes
- Rijidos e catenas
- Roça submersa e a descoberto
- Molho e represa: terra e alvenaria
- Ancoradouro. Rio seco ou de aluvião
- Riadre noturno

**ATUALIZAÇÕES CARTOGRÁFICAS**

- Cor MAGENTA - Levantamentos por GPS ou Imagens de Satélites
- Cor VERDE - Lançamento aproximado sem comprovação cartográfica

**MAPA MUNICIPAL ESTATÍSTICO**

Escala 1:250.000

SISTEMA DE PROJEÇÃO LTM  
 Obtem-se os valores em UTM Equador e Meridiano 03 WGS  
 Azimutes de constantes de 10.000 e 500 m respectivamente  
 DISTÂNCIA HORIZONTAL: 500 M

Este produto integra a coleção de mapas municipais produzida de forma automatizada a partir de dados do Sistema Estatístico Digital do IBGE. O uso e a reprodução em formato raster são permitidos na versão para uso pessoal do IBGE, com a finalidade exclusiva de disseminar dados, sem qualquer ônus de utilização e conservação dos elementos cartográficos.

MINISTÉRIO DO PLANEJAMENTO, ORÇAMENTO E GESTÃO  
 INSTITUTO BRASILEIRO DE GEOGRAFIA E ESTATÍSTICA  
 A DISTRIÇÃO DE COORDENADAS ESPaciais e a produção de mapas são realizadas pelo IBGE  
 Rio de Janeiro - RJ - Brasil 15.071 - Praia de Lacerda  
 Rio de Janeiro - RJ - Brasil 21.071 - Rio de Janeiro

Divisão: Público-Administrativa

GEOCODIGO	NOBRE
13012005	COARI

Localização do município no Mapeamento Sistemático

Articulação das Partes do Mapa

Localização no Estado

**ASPECTOS FÍSICOS**

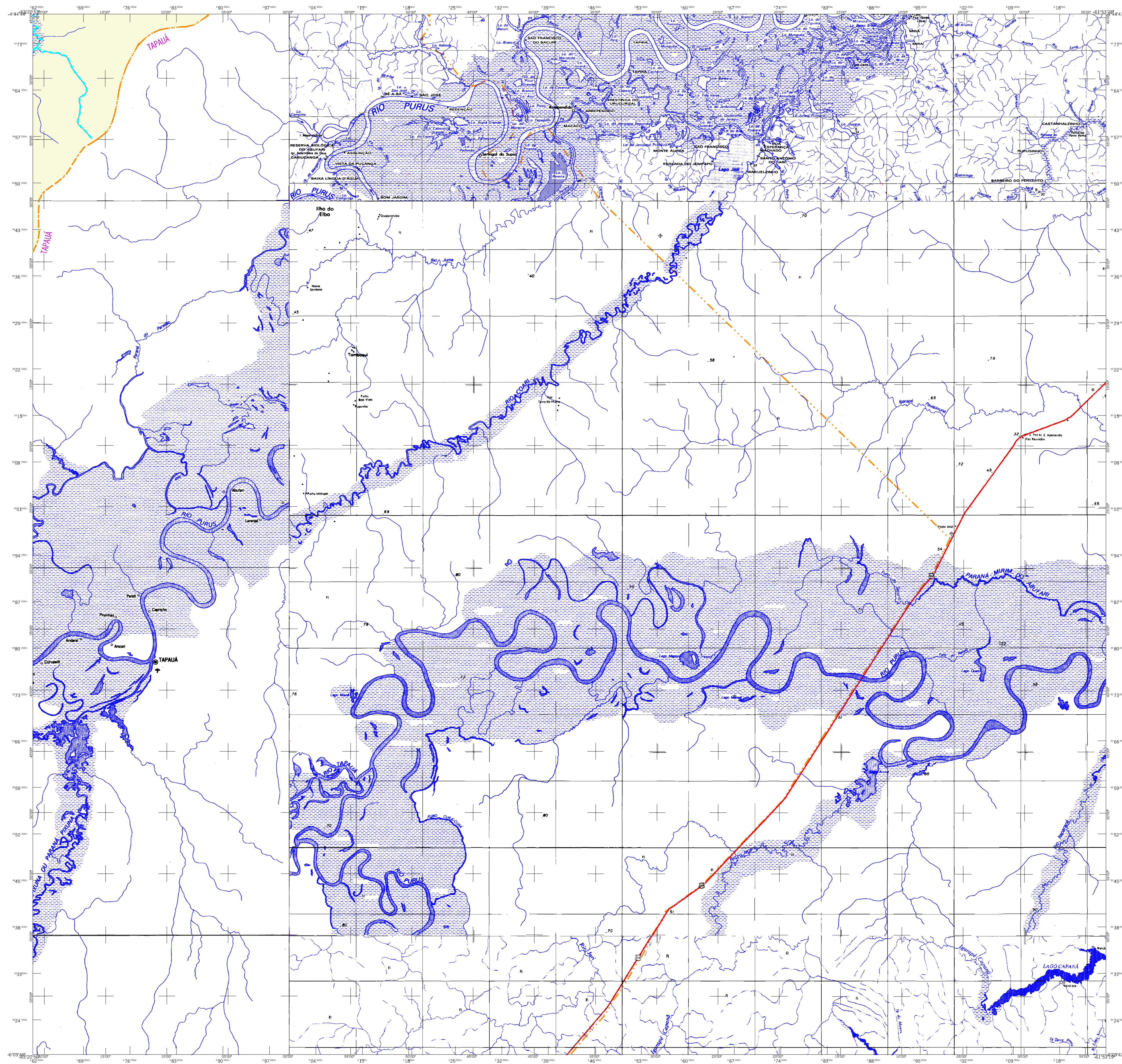
Mesorregião:	CENTRO AMAZONENSE
Microrregião:	COARI
Área do Setor:	Área - 6.709,2 km²
COORDENADAS DA SEDE	
Latitude:	-4,685
Longitude:	-63,141
VIC	63

**IMPLEMENTAÇÃO**

Coordenação Técnica:	Coordenação de Cartografia	CCAR
Coordenação de Produção:	Coordenação de Estatística Territorial	CEET
Coordenação de Qualidade:	Coordenação de Qualidade	CQ
Elaboração:	Centro de Documentação e Disseminação de Informação	CCDI

**CRONOLOGIA**

MAPA TERRITORIAL:	2007
EDICÃO:	01.03.2007
Informações técnicas e documentais (título e múltiplos):	Consultar Metadados



**CONVENÇÕES CARTOGRÁFICAS**

**ELEMENTOS PLANIMÉTRICOS**

Edificações: Igreja, Escola, Mina, Moinho de vento, Moinho de água, Campo de energia, Farol, Localidades.

Linha transmissora de energia. Cerca.

Linha telefônica.

Rodovias: autoestrada, pavimentada, sem pavimentação, sem pavimentação, caminho carroçável, trilha, caminho e píladro, perfil de estrada: federal, estadual.

Ferrovias: trilha larga, trilha estreita.

**ELEMENTOS ALTIMÉTRICOS**

Ponto trigonométrico, Referência de nível, Ponto acronímico, Ponto taquimétrico, Cota comprovada, Superfície deformada, Área.

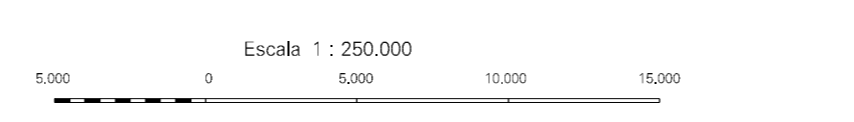
**ELEMENTOS DE HIDROGRAFIA**

Curso d'água intermitente, Lago ou lagoa intermitente, Terreno alagado e inundável, Salina, Rio ou pântano, Poço (águas), Nascente, Râpidos e cachoeiras grandes, Râpidos e cachoeiras, Rocha submersa e a descoberto, Molhe e represa: terra e alvenaria, Ancoradouro, Rio seco ou de aluvião, Rodeio: rêsso.

**ATUALIZAÇÕES CARTOGRÁFICAS**

COR MAGENTA - Levantamentos por GPS ou imagens de Satélites  
COR VERDE - Lançamento aproximado sem comprovação cartográfica

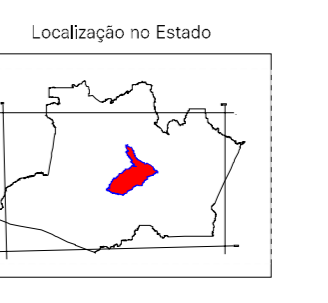
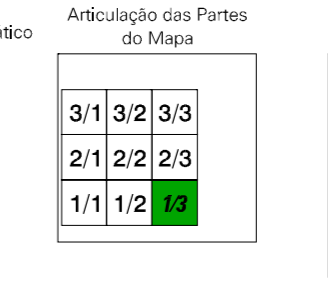
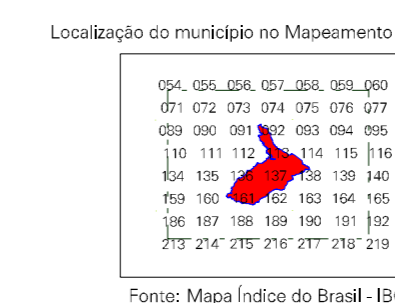
**MAPA MUNICIPAL ESTATÍSTICO**



SISTEMA DE PROJEÇÃO UTM  
Objetivo de datum: datum ITRF Equador e Meridiano 03 WGS  
Azimutes se constatare de 10.000 a 350 em respectivamente  
DISTÂNCIA HORIZONTAL: 500 00  
Este produto integra a coleção de mapas municipais produzidos de forma semi-automatizada, a partir de arquivos dos arquivos do Movimento Estatístico Digital do IBGE. O uso de arquivos em formato raster não está disponível na Mapa Municipal Digital do IBGE, com exceção de arquivos de imagens, sem tratamento de imagens de integração e construção dos elementos cartográficos.

**MINISTÉRIO DO PLANEJAMENTO, ORÇAMENTO E GESTÃO**  
INSTITUTO BRASILEIRO DE GEOGRAFIA E ESTATÍSTICA  
A DISTORTÃO DE COORDENADAS ESPaciais e a qualidade da cartografia de dados geográficos são de responsabilidade do usuário.  
AV. Brasil, 15.071 - Funchal de Lacerda  
Rio de Janeiro - RJ - CEP 21.140-000  
© 2007 - Instituto Brasileiro de Geografia e Estatística

Divisão: População-Administrativa	
GEOCODIGO	NOME
DISTRITO	SUBDISTRITO
130120905	COARI



**ASPECTOS FÍSICOS**

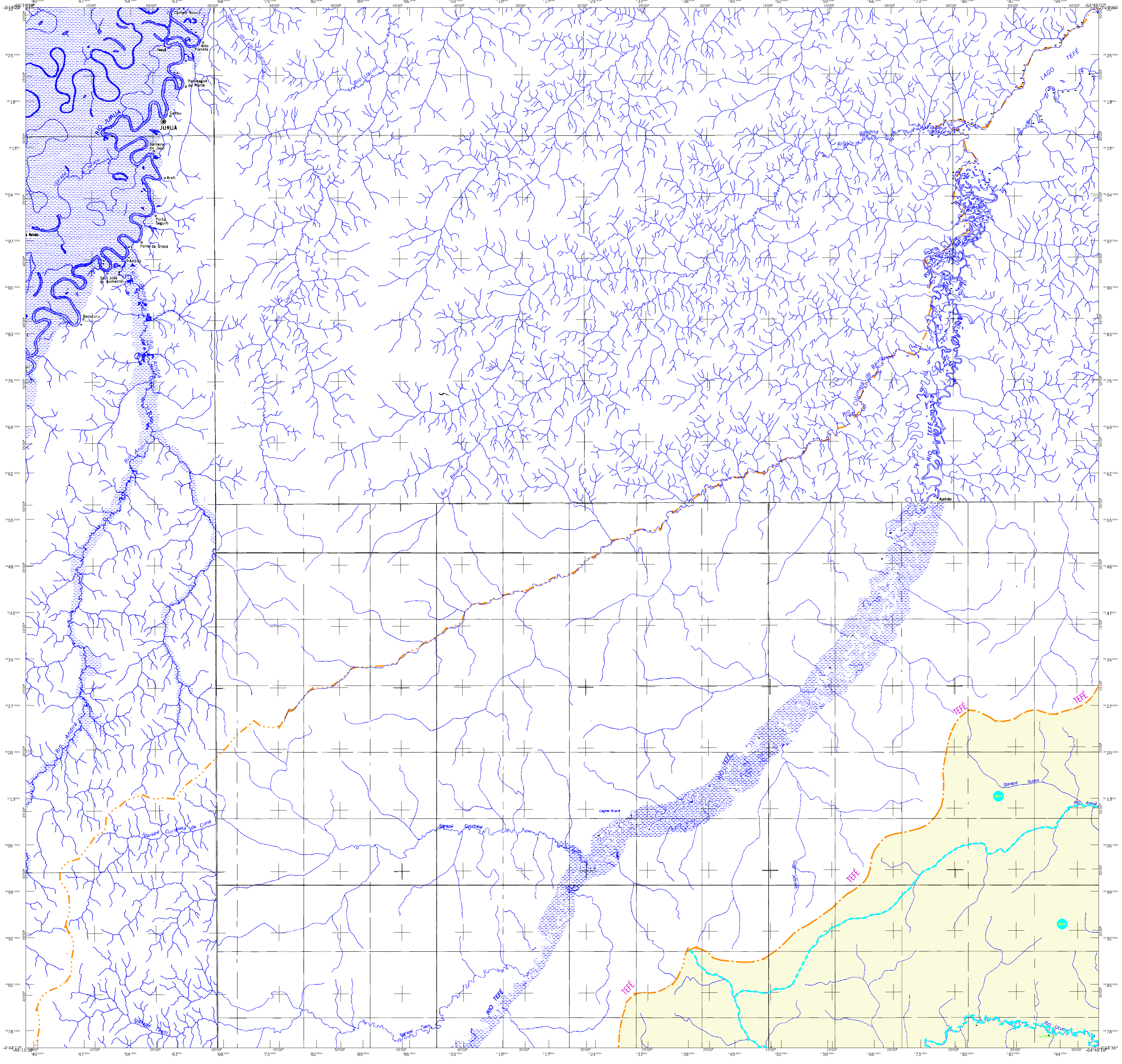
Mesorregião:	CENTRO AMAZONENSE
Microrregião:	COARI
Área da Sede:	Área: 16.780,2 km²
COORDENADAS DA SEDE	
Latitude:	-4,085
Longitude:	-63,141
VIC	63

**CRONOLOGIA**

MAIUA TERRITORIAL:	2007
EDICAO:	01.03.2007
Informações relativas a documentação (tabela e multipage):	Consultar Metadados

**IMPLEMENTAÇÃO**

Coordenação Técnica:	Coordenação de Cartografia	CCAR
Coordenação de Edição:	Coordenação de Estrutura Editorial	CETE
Coordenação de Diagramação:	Unidade de Diagramação	UDIA
Diagramação:	Centro de Documentação e Disseminação de Informação	CCDI



**CONVENÇÕES CARTOGRÁFICAS**

**ELEMENTOS PLANIMÉTRICOS**

- Edificações: Igreja, Escola, Mina, Moinho de vento, Moinho de água, Campo de energia, Farol, Localidades
- Linha transmissora de energia. Cerca
- Linha telefônica
- Rodovias: autoestrada, pavimentada, sem pavimentação, sem pavimentação, caminho carroçável, trilho, caminho e píladro, perfil de estrada: federal, estadual
- Ferrovias: trilho largo, trilho estreito

**ELEMENTOS ALTIMÉTRICOS**

- Ponto trigonométrico, Referência de nível
- Ponto acrométrico, Ponto barométrico
- Cota comprovada
- Superfície deformada, Área

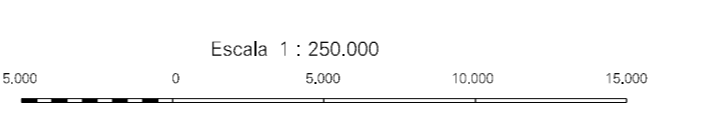
**ELEMENTOS DE HIDROGRAFIA**

- Curso d'água intermitente
- Lago ou lagoa intermitente
- Terreno alagado e inundação, Salina
- Brijo ou péssimo
- Poço (águas), Nascente
- Rijões e catenas grandes
- Rijões e catenas
- Rocha submersa e a descoberto
- Molhe e represa: terra e alvenaria
- Ancoradouro, Rio seco ou de aluvião
- Rio: rio seco

**ATUALIZAÇÕES CARTOGRÁFICAS**

- Cor MAGENTA - Levantamentos por GPS ou imagens de Satélites
- Cor VERDE - Lançamento aproximado sem comprovação cartográfica

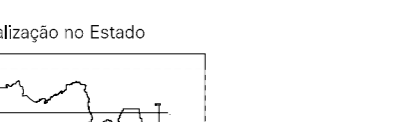
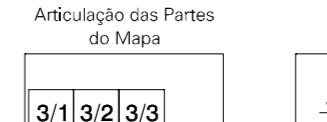
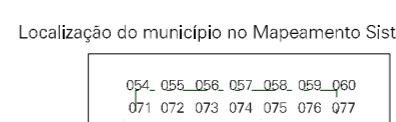
**MAPA MUNICIPAL ESTATÍSTICO**



SISTEMA DE PROJEÇÃO UTM  
Objetivo de alinhamento UTM Equidistante e Meridiano 03 WGS  
Adoção de contornos de 10.000 e 500 m respectivamente  
DATUM HORIZONTAL: S56 80  
Este produto integra a coleção de mapas municipais gerada de forma semi-automatizada, a partir de cartões dos Serviços de Monitoramento Estatístico Digital produzidos pelo IBGE. São os dados, em formato raster, obtidos da Mapa Municipal Digital do IBGE, com atualização constante de diversas fontes, em processo de integração e consolidação dos elementos cartográficos.

**MINISTÉRIO DO PLANEJAMENTO, ORÇAMENTO E GESTÃO**  
INSTITUTO BRASILEIRO DE GEOGRAFIA E ESTATÍSTICA  
A DISTINÇÃO DE COLEÇÕES, SÉRIES E PUBLICAÇÕES DE DADOS É DE RESPONSABILIDADE DO IBGE.  
AV. Brasil, 15.074 - Funchal de Luzes  
Rio de Janeiro - CEP 21.250-010  
© 2007 - Serviço de Informação ao Cidadão

Divisão Político-Administrativa	
GEOCODIGO	NOME
DISTRICTO	COARI
13012095	



**ASPECTOS FÍSICOS**

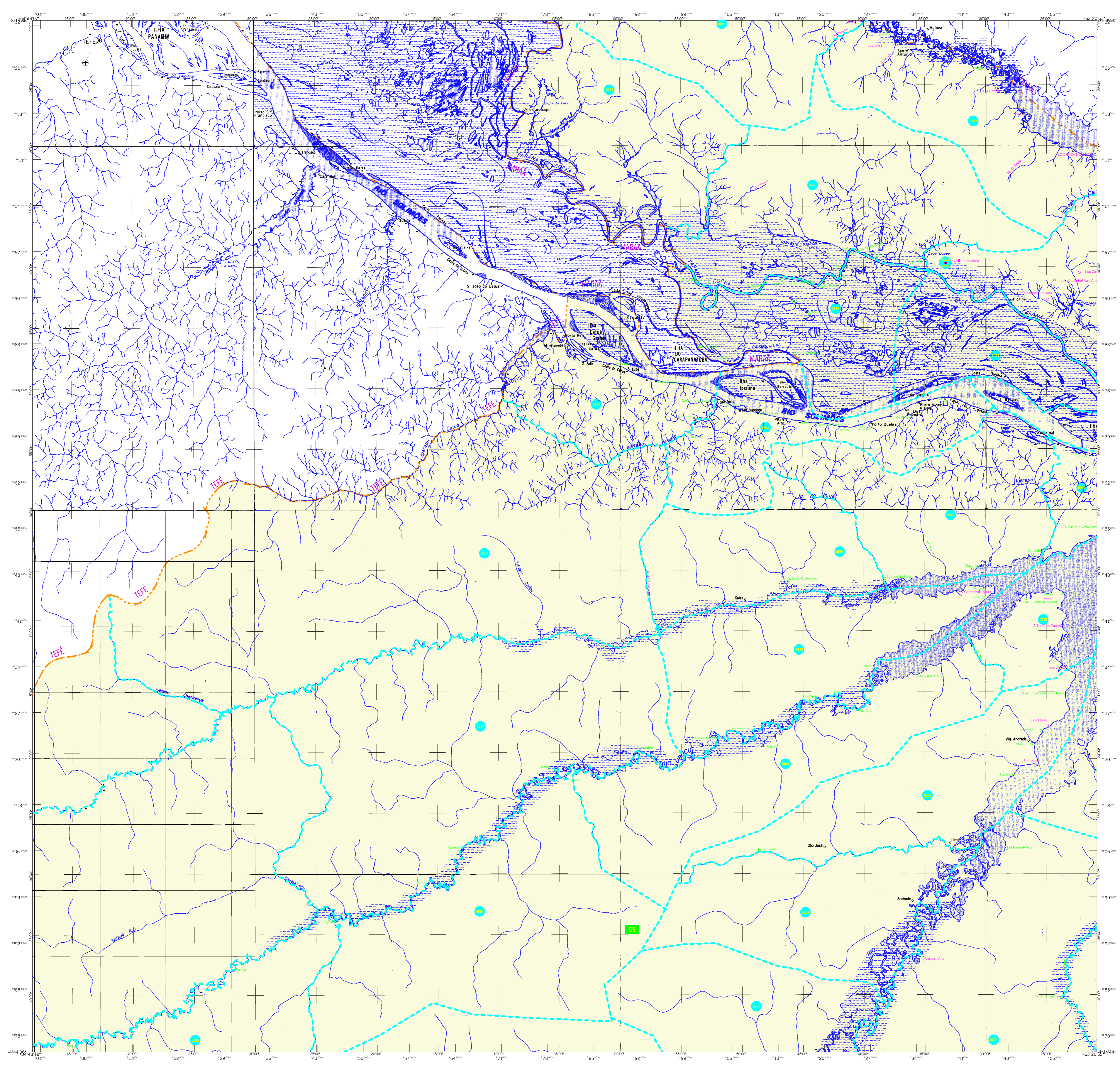
Mesorregião:	CENTRO AMAZONENSE
Microrregião:	COARI
Área da Sede:	Área: 6.780,2 km <sup>2</sup>
Latitude:	-4,085
Longitude:	-63,141
Coordenadas da Sede:	S/C
	63

**IMPLEMENTAÇÃO**

Coordenação Técnica:	Coordenação de Cartografia	CCAR
Coordenação Técnica:	Coordenação de Estrutura Territorial	CETE
Localização:	Localização Estatística do IBGE	
Elaboração:	Centro de Documentação e Disseminação de Informação	CCDI

**CRONOLOGIA**

REALIZAÇÃO:	2007
EDIÇÃO:	01.08.2007
Informações adicionais e atualizações:	Consultar Metadados



**CONVENÇÕES CARTOGRÁFICAS**

**ELEMENTOS PLANIMÉTRICOS**

- Edificações: Igreja, Escola, Mina, etc.
- Linhas de energia: Linha de transmissão, linha elétrica.
- Rodovias: Rodovia pavimentada, rodovia sem pavimentação, etc.
- Ferrovias: Linha larga, linha estreita.

**ELEMENTOS ALTIMÉTRICOS**

- Ponto trigonométrico, Referência de nível, etc.
- Superfície deformada: Área.
- Elementos de hidrografia: Lago, rio, curso de água, etc.
- Limites: Internacional, interestadual, intermunicipal, áreas especiais.

**ATUALIZAÇÕES CARTOGRÁFICAS**

Cor Magenta - Levantamentos por GPS ou imagens de Satélites  
Cor Verde - Lançamento aproximado sem comprovação cartográfica

**MAPA MUNICIPAL ESTATÍSTICO**

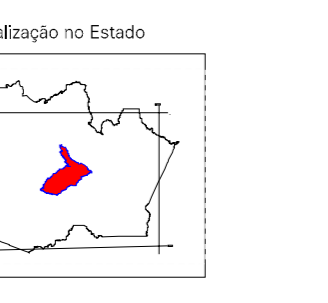
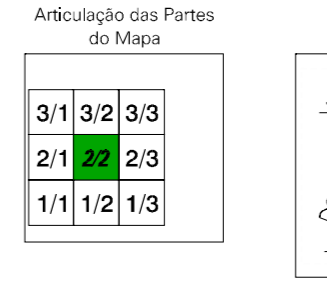
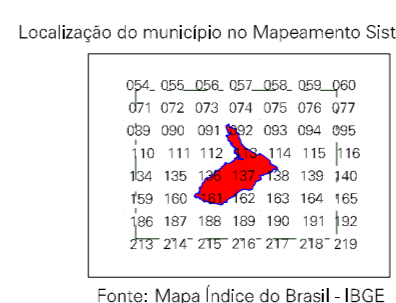
Escala 1: 250.000

SISTEMA DE PRODUÇÃO LTM  
Orçamos de cada município (LTM) Equivalente a 1:500.000  
Assetados em escalas de 10.000 a 100.000 respectivamente  
DATUM HORIZONTAL: SCS 83

Este produto integra a coleção de mapas municipais produzida de forma semi-automatizada, a partir de dados das Tabelas de Movimento Estatístico (TME) produzidas pelo IBGE. São os dados, em formato raster, atualizados na Mapa Municipal Digital do IBGE, com atualização constante de dados locais, em conformidade com as informações e atualizações dos elementos cartográficos.

MINISTÉRIO DO PLANEJAMENTO, ORÇAMENTO E GESTÃO  
INSTITUTO BRASILEIRO DE GEOGRAFIA E ESTATÍSTICA  
A DISTRIÇÃO DE GEOGRAFIA E ESTATÍSTICA  
COORDENADORIA DE GEODÉSIA E CARTOGRAFIA  
AV. Brasil, 15.071 - Funchal de Lacerda  
Rio de Janeiro - RJ 21.251-900  
© 2007 - Todos os direitos reservados

Divisão Político-Administrativa	
GEOCÓDIGO	NOME
13012095	COARI



**ASPECTOS FÍSICOS**

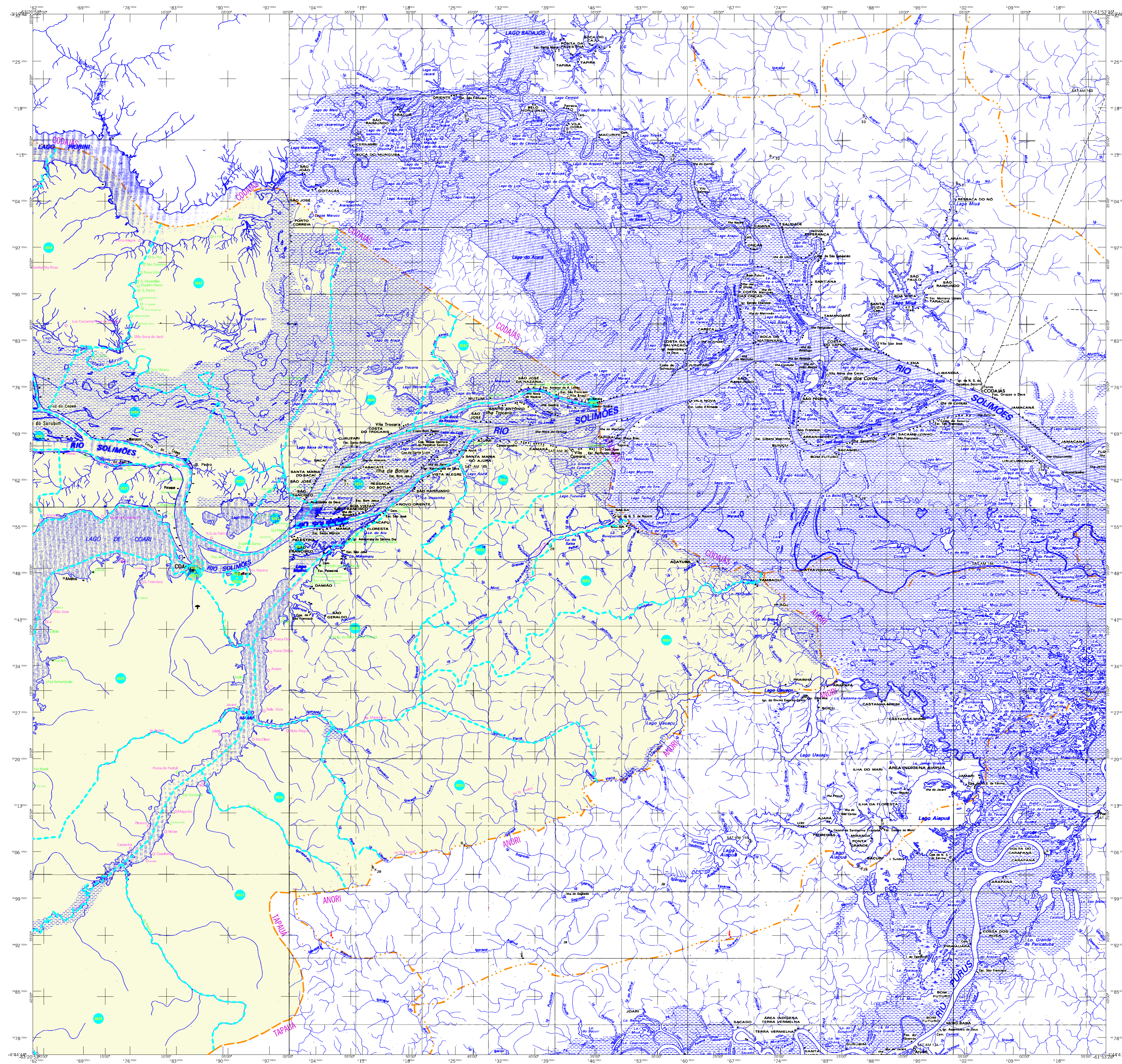
Mesorregião:	CENTRO AMAZONENSE
Microrregião:	COARI
Área da Sede:	Área: 6.780,2 km²
Coordenadas da Sede:	Coordenadas: 05° 11' 12" S, 68° 14' 13" W
Altitude da Sede:	E: 484,90 m
População:	N: 56.874
Densidade:	8,3

**CRONOLOGIA**

MAPA TERRITORIAL:	2007
EDIÇÃO:	01.03.2007
Informações relativas a documentação técnica e multíplica:	Consultar Metadados

**IMPLEMENTAÇÃO**

Coordenação Técnica:	Coordenação de Cartografia	CCAR
Coordenação de Edição:	Coordenação de Estrutura Terrestre	CETE
Coordenação de Imagem:	Coordenação de Imagem	CI
Coordenação de Layout:	Coordenação de Layout	CL
Coordenação de Diagramação:	Coordenação de Diagramação	CD
Coordenação de Impressão:	Coordenação de Impressão	CI
Coordenação de Distribuição:	Coordenação de Distribuição	CD



**CONVENÇÕES CARTOGRÁFICAS**

**ELEMENTOS PLANIMÉTRICOS**

- Edificações: Igreja, Escola, Mina, etc.
- Linhas de energia: Linha de transmissão, linha telefônica.
- Rodovias: Rodovia, estrada, etc.
- Ferrovias: Linha férrea, etc.

**ELEMENTOS ALTIMÉTRICOS**

- Ponto trigonométrico, Referência de nível, etc.
- Superfície deformada, Área.

**ELEMENTOS DE HIDROGRAFIA**

- Curso d'água intermitente, Lago ou lagoa intermitente, etc.
- Rijões e cachoeiras, Rios e estuários grandes, etc.

**ATUALIZAÇÕES CARTOGRÁFICAS**

Cor Magenta - Levantamentos por GPS ou Imagens de Satélites  
Cor Verde - Lançamento aproximado sem comprovação cartográfica

**MAPA MUNICIPAL ESTATÍSTICO**

Escala 1:250.000

SISTEMA DE PRODUÇÃO LTM  
Objetivo de cadastramento (LTM) e cadastro em Arquivos (S) WGS  
Acessões de contornos de 10.000 a 500 m respectivamente  
DATUM HORIZONTAL: SCS 83  
Este produto integra a coleção de mapas municipais produzida de forma automatizada a partir de arquivos dos Sistemas de Informação Geográfica produzidos pelo IBGE. São os dados em formato raster obtidos a partir da Mapa Municipal Digital do IBGE, com atualização constante de dados locais, em conjunto com as informações e atualizações dos elementos cartográficos.

MINISTÉRIO DO PLANEJAMENTO, ORÇAMENTO E GESTÃO  
INSTITUTO BRASILEIRO DE GEOGRAFIA E ESTATÍSTICA  
A DIVISÃO DE GEOGRAFIA, ORÇAMENTO E GESTÃO  
COORDENADOR GERAL: JOSÉ CARLOS FERREIRA  
COORDENADOR DE PLANEJAMENTO: JOSÉ CARLOS FERREIRA  
COORDENADOR DE GESTÃO: JOSÉ CARLOS FERREIRA  
COORDENADOR DE APOIO TÉCNICO: JOSÉ CARLOS FERREIRA  
COORDENADOR DE APOIO ADMINISTRATIVO: JOSÉ CARLOS FERREIRA

Divisão Político-administrativa	
GEOCODIGO	NOME
13012095	COARI

Localização da municipalidade no Mapeamento Sistemático

Articulação das Partes do Mapa

Localização no Estado

**ASPECTOS FÍSICOS**

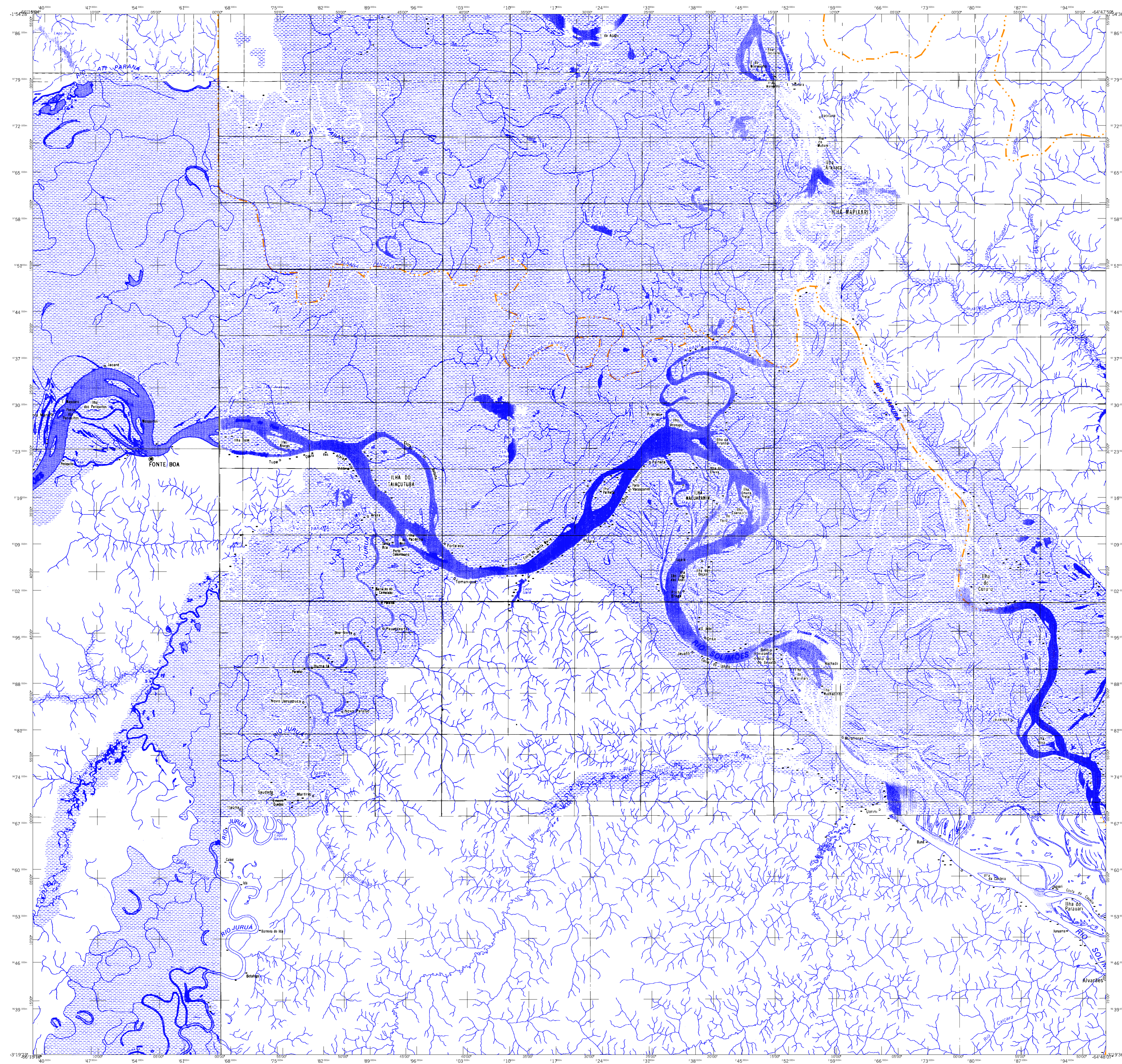
Mesorregião:	CENTRO AMAZONENSE
Microrregião:	COARI
Área da Sede:	Área: 1.978,2 km <sup>2</sup>
COORDENADAS DA SEDE	
Latitude:	-4,085 E: 68.6349
Longitude:	-63,141 N: 56.8474
	63

**IMPLEMENTAÇÃO**

Coordenação Técnica:	Coordenação de Cartografia	CCAR
Coordenação de Produção:	Coordenação de Estrutura Terrestre	CETE
Coordenação de Apoio:	Unidades Locais do IBGE	
Elaboração:	Centro de Documentação e Disseminação de Informação	CCDI

**CRONOLOGIA**

MAIUNIA TERRITORIAL:	2007
EDICÃO:	01.08.2007
Informações adicionais e documentação técnica e cartográfica:	Consultar Metadados



### CONVENÇÕES CARTOGRÁFICAS

**ELEMENTOS PLANIMÉTRICOS**

- Edificações: Igreja, Escola, Mina, etc.
- Linhas de energia: Linha de transmissão, linha elétrica.
- Rodovias: Rodovia, rodovia pavimentada, etc.
- Ferrovias: Linha férrea, etc.

**ELEMENTOS ALTIMÉTRICOS**

- Ponto trigonométrico, Referência de nível, etc.
- Superfície deformada: Área.
- Elementos de hidrografia: Lago, rio, etc.
- Limites: Distrital, Sub-Distrital, etc.

**ATUALIZAÇÕES CARTOGRÁFICAS**

- Levantamentos por GPS ou Imagens de Satélites
- Levantamento aproximado sem comprovação cartográfica

### MAPA MUNICIPAL ESTATÍSTICO

Divisão Político-administrativa

GEOCÓDIGO	Sub-Distrito	NOME
13012005	COARI	COARI

Escala 1:250.000

SISTEMA DE PROJEÇÃO UTM  
Datum de referência: UTM Equador e Meridiano 63 WGS  
Adoção de constantes de 10.000 e 500,00 respectivamente  
DATUM HORIZONTAL: SIA 63

Este produto integra a coleção de mapas municipais gerada de forma semi-automatizada a partir de dados dos Atlas de Planejamento Estatístico produzidos pelo IBGE. Seu conteúdo, em formato raster, está disponível no Mapa Municipal Digital do IBGE, com atualização constante de diversas fontes, em conformidade com as informações e atualizações dos dados cartográficos.

MINISTÉRIO DO PLANEJAMENTO, ORÇAMENTO E GESTÃO  
INSTITUTO BRASILEIRO DE GEOGRAFIA E ESTATÍSTICA  
A DISTORTÃO DE COORDENADAS ESPaciaIS e a PERDA DE QUALIDADE DE DADOS SÃO RESPONSABILIDADE DO USUÁRIO.

Mapa Digital em PDF

Localização do município no Mapeamento Sistemático

Articulação das Partes do Mapa

Localização no Estado

**ASPECTOS FÍSICOS**

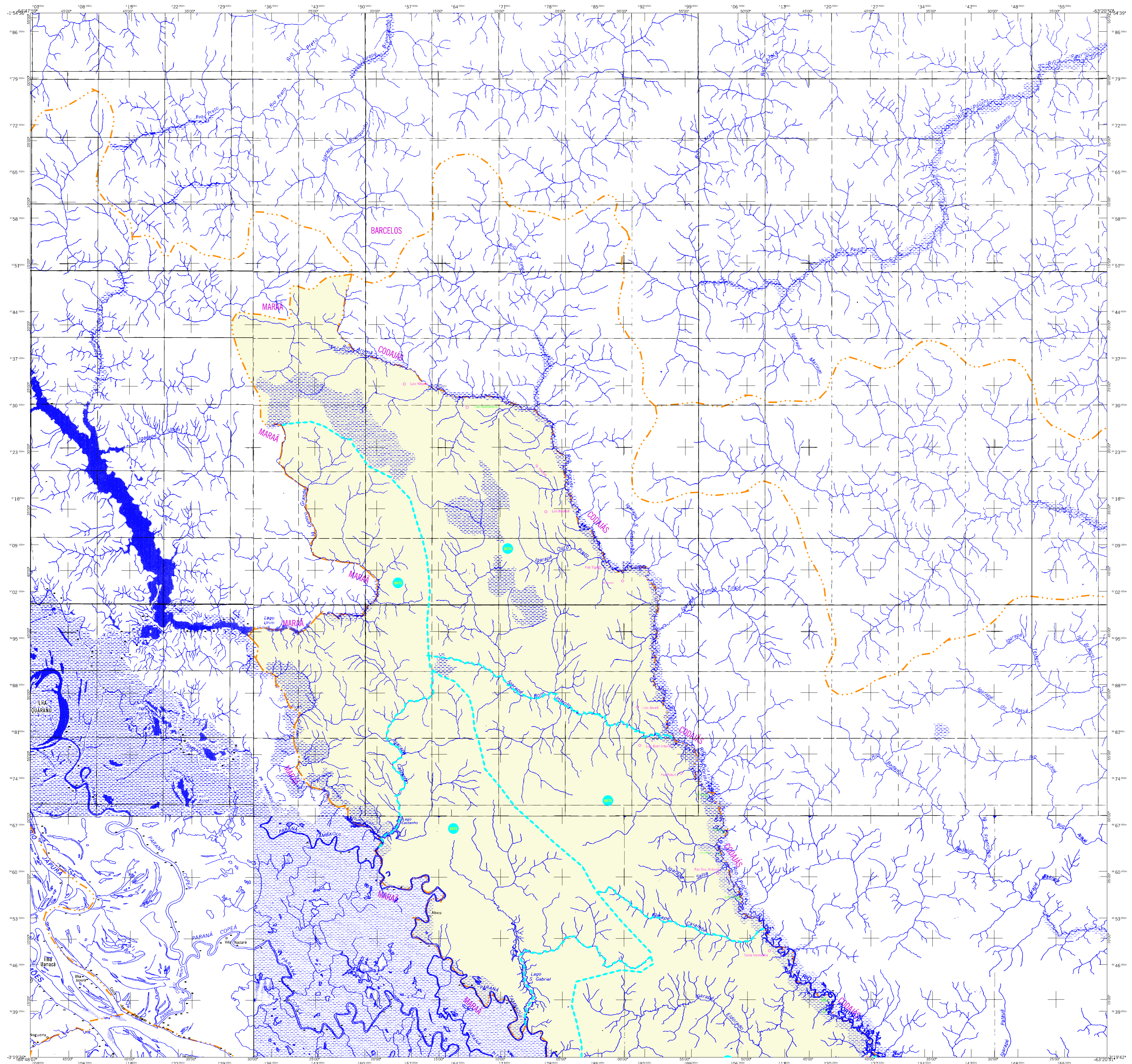
Mesorregião:	CENTRO AMAZONENSE
Microrregião:	COARI
Área do Município:	1.111,12 km²
Coordenadas da Sede:	Área: 1.111,12 km²
Latitude:	-4,085
Longitude:	-63,141
Altitude:	163

**IMPLEMENTAÇÃO**

Coordenação Técnica:	Coordenação de Cartografia	CCAR
Coordenação Técnica:	Coordenação de Estrutura Territorial	CETE
Coordenação Técnica:	Unidade de Informação	UCI
Coordenação Técnica:	Unidade de Informação	UCI

**CRONOLOGIA**

Malha Territorial:	2007
Edição:	01.03.2007
Informações técnicas e documentais (título e múltiplos):	Consultar Metadados



**CONVENÇÕES CARTOGRÁFICAS**

**MAPA MUNICIPAL ESTATÍSTICO**

Coari-AM

**ELEMENTOS PLANIMÉTRICOS**

- Edificações: Igreja, Escola, Mina, Molino de vento, Molino de água, Campo de energia, Farol, Localidades
- Linha transmissora de energia: Cerca, Linha telefônica
- Rodovias: autoestrada, pavimentada, sem pavimentação, sem pavimentação, caminho carroçável, trilho, caminho e píladro, perfil de estrada: federal, estadual
- Ferrovias: trilho largo, trilho estreito

- ELEMENTOS ALTIMÉTRICOS**:
  - Ponto trigonométrico, Referência de nível
  - Ponto acronímico, Ponto barométrico
  - Cota comprovada
  - Superfície deformada, Área
- ELEMENTOS DE HIDROGRAFIA**:
  - Curso d'água intermitente
  - Lago ou lagoa intermitente
  - Terreno alagado e inundação, Salina
  - Bonjo ou pérgula
  - Poço (águas): Nascente
  - Rijado e catarata grandes
  - Rijado e catarata
  - Rocha submersa e a descoberto
  - Molha e represa: terra e alvenaria
  - Ancoradouro, Rio seco ou de aluvião
  - Rio de nascente

Convenções Temáticas			
Limites: Distrital	Sub-Distrital	Sectorial	Setor Comunal
[Linha tracejada]	[Linha tracejada]	[Linha tracejada]	[Linha tracejada]
[Linha tracejada]	[Linha tracejada]	[Linha tracejada]	[Linha tracejada]

Identificação			
Distrito	Sub-Distrito	Sector	Setor Urbano
[Círculo verde]	[Círculo amarelo]	[Círculo azul]	[Círculo laranja]

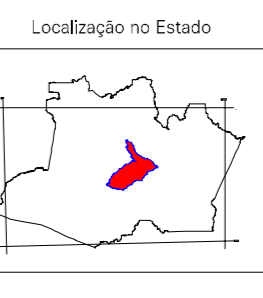
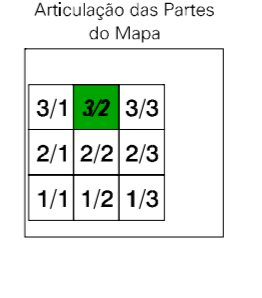
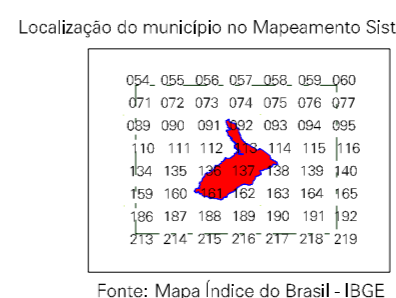
LIMITES	
[Linha tracejada]	Internacional
[Linha tracejada]	Interestadual
[Linha tracejada]	Intermunicipal
[Linha tracejada]	Áreas especiais

Escala 1:250.000

SISTEMA DE PROJEÇÃO UTM  
Objetivo de referência: UTM Equador e Meridiano 03 WGS  
Adoção de constantes de 6300 e 500 m respectivamente  
DATUM: NORDBRASIL 5200  
Este produto integra a coleção de mapas municipais produzida em forma semi-automatizada a partir de cartilhas das Tabelas de Mapeamento Estatístico elaboradas pelo IBGE. São os dados, em formato raster, obtidos da Mapa Municipal Digital do IBGE, com atualização constante de dados locais, em conformidade com as informações e atualizações dos elementos cartográficos.

MINISTÉRIO DO PLANEJAMENTO, ORÇAMENTO E GESTÃO  
INSTITUTO BRASILEIRO DE GEOGRAFIA E ESTATÍSTICA  
A DIVISÃO DE GEOGRAFIA, ORÇAMENTO E GESTÃO DE DADOS ESTATÍSTICOS  
AV. Brasil, 15.071 - Funchal de Luz  
Rio de Janeiro - RJ - CEP 21.140-000  
© 2007 - Todos os direitos reservados

Divisão: Populacional-estatística	
GEOCÓDIGO	NOME
1301209	COARI



ASPECTOS FÍSICOS	
Mesorregião:	CENTRO AMAZONENSE
Microregião:	
Coordenadas da Sede:	Área: 1.878,2 km²
Latitude: -4,085	E: 68,849
Longitude: -63,141	N: 56,874
	63

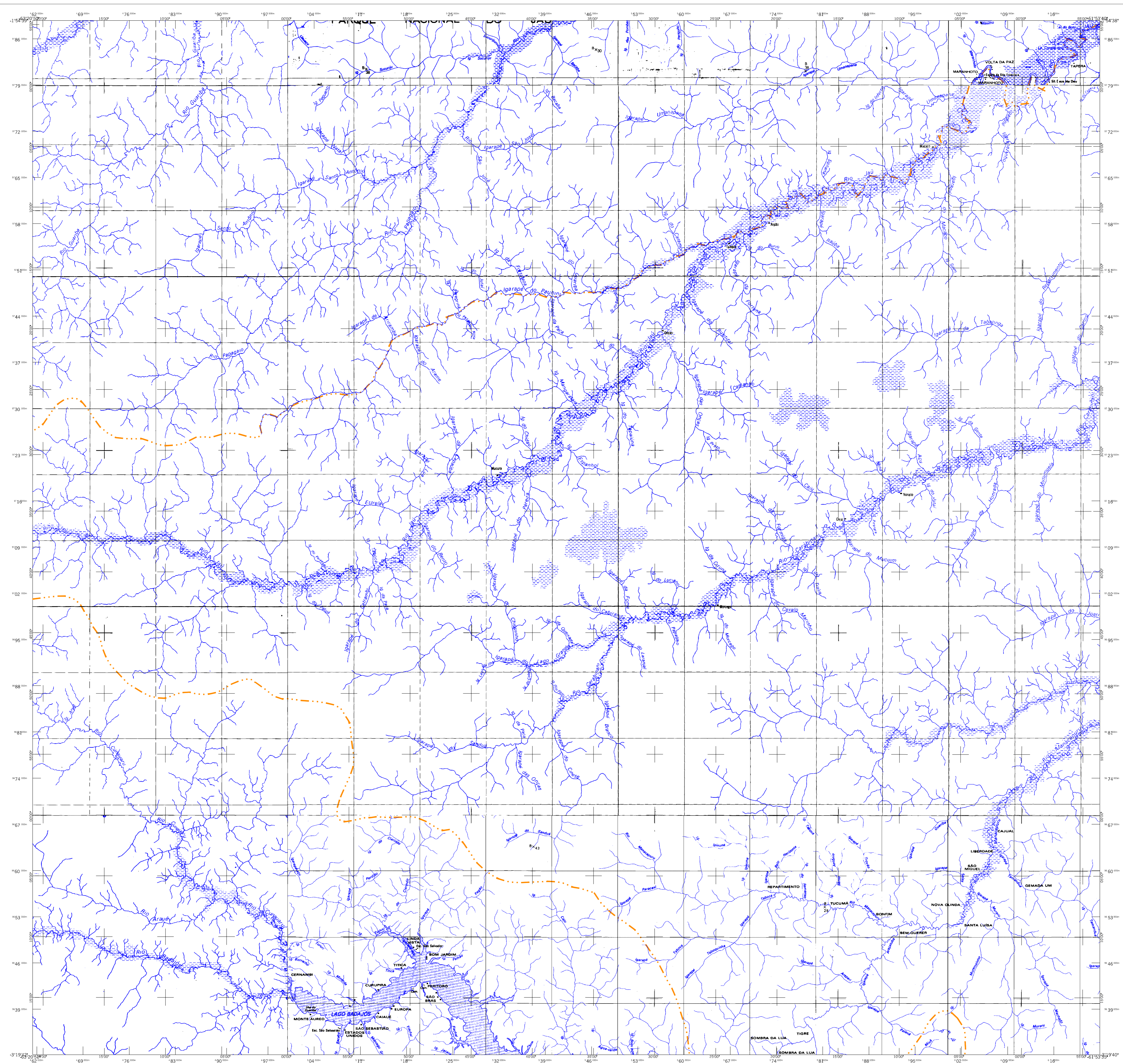
IMPLEMENTAÇÃO	
Coordenação Técnica:	Coordenação de Cartografia
Coordenação de Edição:	Coordenação de Estrutura Editorial
Coordenação de Diagramação:	Coordenação de Diagramação
Diagramação:	Centro de Documentação e Disseminação de Informação

CRONOLOGIA	
MAPA MUNICIPAL ESTATÍSTICO	2007
Atualização de dados	01.03.2007
Atualização de dados	Consultar Metadados

Mapa Digital em PDF  
COR MAGENTA - Orientamentos por GPS ou Imagens de Satélites  
COR VERDE - Lançamento aproximado sem comprovação cartográfica

Atualizações Cartográficas





Coari-AM

## CONVENÇÕES CARTOGRÁFICAS

- ELEMENTOS PLANIMÉTRICOS**
- Edificações: Igreja, Escola, Mina, Campo de energia, Farol, Localidades
  - Linha transmissora de energia: Cerca, Linha telefônica
  - Rodovias: pavimentada, sem pavimentação, sem pavimentação, caminho carroçável, trilho, caminho e picado, perfil de estrada: federal, estadual
  - Ferrovias: trilho largo, trilho estreito

- ELEMENTOS ALTIMÉTRICOS**
- Ponto trigonométrico, Referência de nível, Ponto acrométrico, Ponto barométrico, Cota comprovada, Superfície deformada, Área
- ELEMENTOS DE HIDROGRAFIA**
- Curso d'água Intermitente, Lago ou lagoa Intermitente, Terraço sapão e inundação, Salina, Rio ou riacho, Poço (águas), Nascente, Rápidos e cachoeiras grandes, Rápidos e cachoeiras, Rocha submersa e a descoberto, Molho e represa: terra e alvenaria, Ancoradouro, Rio seco ou de aluvião, Riacho recluso



Convencões Temáticas

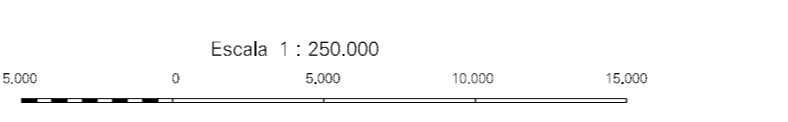
Limites: Distrital	Sub-Distrital	Setor Censitário
[Green]	[Green]	[Green]

Identificação

Distrito	Sub-Distrito	Sector	Setor Urbano	Setor Rural
[Green]	[Yellow]	[Blue]	[Red]	[Green]

- LIMITES**
- Intermunicipal
  - Interestadual
  - Intermunicipal interestadual
  - Áreas especiais

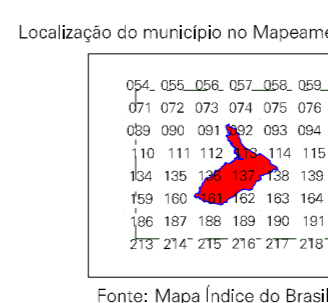
## MAPA MUNICIPAL ESTATÍSTICO



SISTEMA DE PROJEÇÃO UTM  
 Datum de Referência: ITRF 2008 e Meridiano: 63 WGS  
 Adoção de contornos de 10.000 e 500,0m respectivamente  
 DITUM HORIZONTAL: UTM

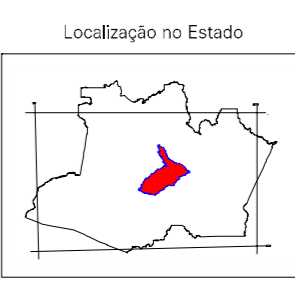
MINISTÉRIO DO PLANEJAMENTO, ORÇAMENTO E GESTÃO  
 INSTITUTO BRASILEIRO DE GEOGRAFIA E ESTATÍSTICA  
 A DISTRIÇÃO DE COORDENADAS CARTESIANAS E A REDE DE COORDENADAS GEOGRÁFICAS DO BRASIL SÃO RESULTADOS DO PROJETO DE ATUALIZAÇÃO DE 2007 DO SISTEMA DE COORDENADAS CARTESIANAS DO BRASIL, COM FINANCIAMENTO DA AGENCIA DE COOPERAÇÃO TÉCNICA DO DESENVOLVIMENTO ECONÔMICO DA FRANÇA (AECID) E DO PROJETO DE ATUALIZAÇÃO DO SISTEMA DE COORDENADAS CARTESIANAS DO BRASIL, COM FINANCIAMENTO DA AGENCIA DE COOPERAÇÃO TÉCNICA DO DESENVOLVIMENTO ECONÔMICO DA FRANÇA (AECID) E DO PROJETO DE ATUALIZAÇÃO DO SISTEMA DE COORDENADAS CARTESIANAS DO BRASIL, COM FINANCIAMENTO DA AGENCIA DE COOPERAÇÃO TÉCNICA DO DESENVOLVIMENTO ECONÔMICO DA FRANÇA (AECID).

Divisão Político-administrativa		NOME	
GEOCODIGO	Sub-distrito	Distrito	Nome
1301209		COARI	COARI



Articulação das Partes do Mapa

3	1	2	3
1	1	2	1



ASPECTOS FÍSICOS

Microrregião	Coordenação de Cartografia	Coordenação de Estatística	Coordenação de Estrutura Territorial	Unidades Federais	Unidades Estaduais do IBGE
Centro Amazônico	CCAR	CETE			

Área da Sede: 1.809,2 km²  
 Área do Município: 6.422,1 km²

Coordenadas da Sede

Latitude: -4,085	Longitude: -63,141
E: 49849	N: 568174
63	

IMPLEMENTAÇÃO

Coordenação Técnica	Coordenação de Cartografia	Coordenação de Estatística	Coordenação de Estrutura Territorial	Unidades Federais	Unidades Estaduais do IBGE
	CCAR	CETE			

Banco de dados: Centro de Documentação e Disseminação de Informação  
 CCDD

CRONOLOGIA

Matéria Territorial	Edição	Data
	2007	01.03.2007
Informações cartográficas e documentais		Consultar Metadados