

**CONVENÇÕES CARTOGRÁFICAS**

**ELEMENTOS PLANIMÉTRICOS**

Edificações: Igreja, Escola, Mina, Molho de vento, Molho de água, Campo de emergência, Fardo, Localidades.

Linha transmissora de energia, Cerca, Linha telefônica.

Rodovias: autoestrada pavimentada, sem pavimentação, caminho carroçável, trilha, caminho e picada, prefixo de estrada: federal, estadual.

Ferrovias: bitola larga, bitola estreita.

**ELEMENTOS ALTIMÉTRICOS**

Ponto trigonométrico, Referência de nível, Ponto astronômico, Ponto barométrico, Cota comprorada, Superfície deformada, Área.

**ELEMENTOS DE HIDROGRAFIA**

Canal d'água intermitente, Lago ou lagoa intermitente, Terreno sujeito a inundação, Salina, Brejo ou pântano, Poço (igual), Nascente, Rápidos e catracas grandes, Rápidos e catracas, Rocha submersa e a descoberto, Molho e represa: terra e alvenaria, Antecâmara, Rio seco ou de alagado, Recife rochoso.

**CONVENÇÕES TEMÁTICAS**

Limite	Identificação
Distrito	05
Sub-Distrito	06
Sector Rural	07
Sector Urbano	08
Autônomos Rurais	09

**LIMITES**

Internacional, Interestadual, Intermunicipal, Áreas especiais.

**ATUALIZAÇÕES CARTOGRÁFICAS**

COR MAGENTA - Levantamentos por GPS e/ou Imagens de Satélites  
COR VERDE - Lançamento aproximado sem comprovação cartográfica

**MAPA MUNICIPAL ESTATÍSTICO**

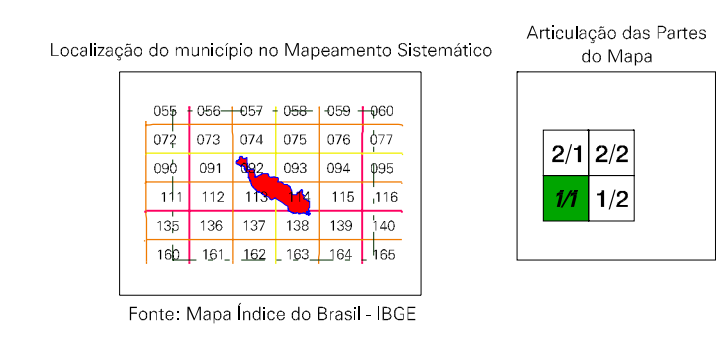
Escala 1 : 250.000

0 5.000 10.000 15.000

**SISTEMA DE PROJEÇÃO UTM**  
Origem de quadriculagem UTM: Equador e Meridiano 03 WGS  
Anotação de contornos de 100m e 500m respectivamente  
DATUM: HORIZONTAL: SAG 69  
Este produto integra a coleção de mapas municipais gerados de forma semi-automatizada, e parte da junção das folhas do Mapeamento Sistemático Brasileiro produzido pelo IBGE. OGI e outros, em formato raster e/ou vetorial, na Web e em mídia digital e IBGE, com atualização proveniente de diversas fontes, sem tratamento específico de integração e compatibilização dos diferentes cartográficos.

MINISTÉRIO DO PLANEJAMENTO, ORÇAMENTO E GESTÃO  
INSTITUTO BRASILEIRO DE GEOGRAFIA E ESTATÍSTICA  
A DIRETORIA DE GEOGRAFIA atua sob a direção da coordenação  
de Geografia e Estatística, tendo como  
AV. Brasil, 1.621 - Fone: 011 3039-1000  
Rio de Janeiro, RJ, CEP: 22461-000  
© 2007 - Instituto Brasileiro de Geografia e Estatística

Distrito Público-Administrativo	
GEOCÓDIGO	NOME
130130805	COARIAS
130130810	BADAUOS



**Codajás-AM**

**ASPECTOS FÍSICOS**

Geocódigo: 1301308  
Município: COARI  
Área: 1888,9 km²  
Altitude da Sede: 100 m  
Latitude: -03,877  
Longitude: -68,657  
C: 601003  
N: 957580  
MC: 63

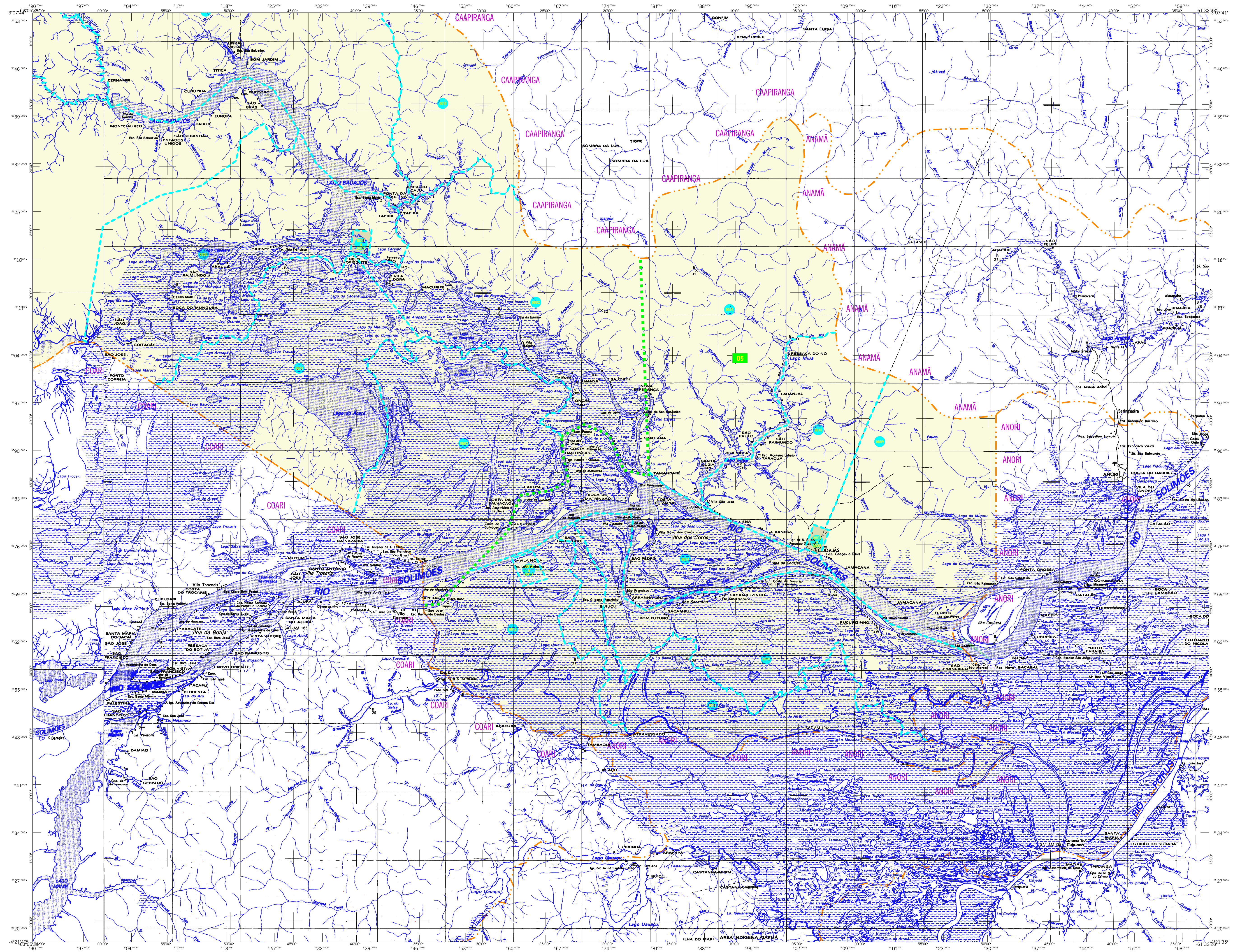
**IMPLEMENTAÇÃO**

Coordenação Teórica: CCAR  
Coordenação de Cartografia: CCAR  
Coordenação de Estatísticas Territoriais: CLTE  
Unidades Produtoras: Unidades Estatísticas do IBGE  
Elaboração: CCAR  
Centro de Documentação e Disseminação de Informação: CDDI

**CRONOLOGIA**

2007  
EDIÇÃO: 15-10-2007  
Informações sobre as atualizações: Consultar Metadados





**CONVENÇÕES CARTOGRÁFICAS**

**MAPA MUNICIPAL ESTATÍSTICO**

Codajás-AM

**ELEMENTOS PLANIMÉTRICOS**

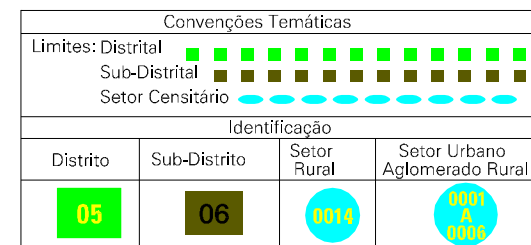
- Edificações
- Igreja, Escola, Mina
- Molho de vento, Molho de água
- Campo de emergência, Farol
- Localidades
- Linha transmissora de energia, Cerca
- Linha telefônica
- Rodovias
- autoestrada
- pavimentada
- sem pavimentação
- sem pavimentação
- caminho carroçável
- trilha, caminho e picada
- estradal
- Ferrovias
- bitola larga
- bitola estreita

**ELEMENTOS ALTIMÉTRICOS**

- Porto trigonométrico, Referência de nível
- Porto altimétrico, Referência barométrico
- Cota comprorada
- Superfície deformada, Área

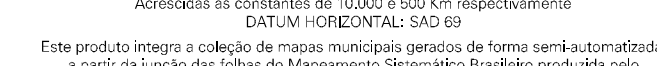
**ELEMENTOS DE HIDROGRAFIA**

- Canal d'água intermitente
- Lago ou lagoa intermitente
- Terreno sujeito a inundação, Salina
- Ilhéu ou planície
- Popo (lagos), Nascentes
- Rijds e catenas grandes
- Rijds e catenas
- Rocha submersa e a descoberto
- Medio e represa: terra e alvenaria
- Arrecifes, Rio seco ou de alvenaria
- Recife rochoso



**LIMITES**  
Internacional  
intermunicipal  
intermunicipal  
áreas especiais

Escala 1 : 250.000

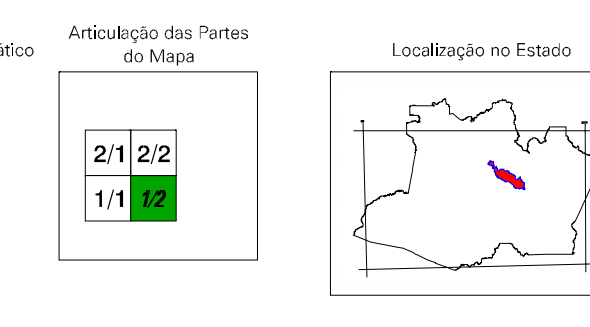
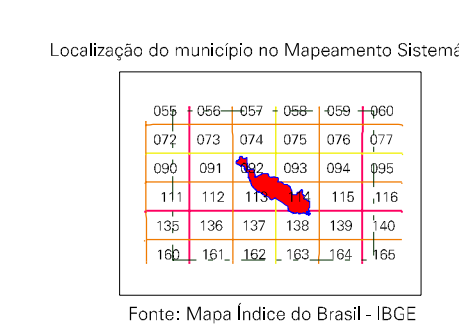


SERVIÇO DE PRODUÇÃO LTM  
Orç. de planejamento LTM: Equip. e Mat. 03.100  
Atividade de coleta de dados: 03.100  
DATUM HORIZONTAL: SAD 69

Este produto integra a coleção de mapas municipais gerada de forma semi-automatizada, a partir da junção das folhas do Mapeamento Sistemático Brasileiro produzido pelo IBGE. O IBGE não se responsabiliza por erros de interpretação ou de uso. O IBGE não se responsabiliza por danos materiais ou morais decorrentes do uso indevido das informações aqui contidas.

MINISTÉRIO DO PLANEJAMENTO, ORÇAMENTO E GESTÃO  
INSTITUTO BRASILEIRO DE GEOGRAFIA E ESTATÍSTICA  
A DIRETORIA DE GEOGRAFIA atua sob o patrocínio da Comissão Nacional de Geografia e Estatística (CONEGE).  
AV. Brasil, 15.671 - Funchal do Leste  
Rio de Janeiro/RJ, CEP: 21.241-000  
© 2007 - Todos os direitos reservados

GEOCÓDIGO		NOME	
130130805	Subdistrito	COAJÁS	BADAUOS



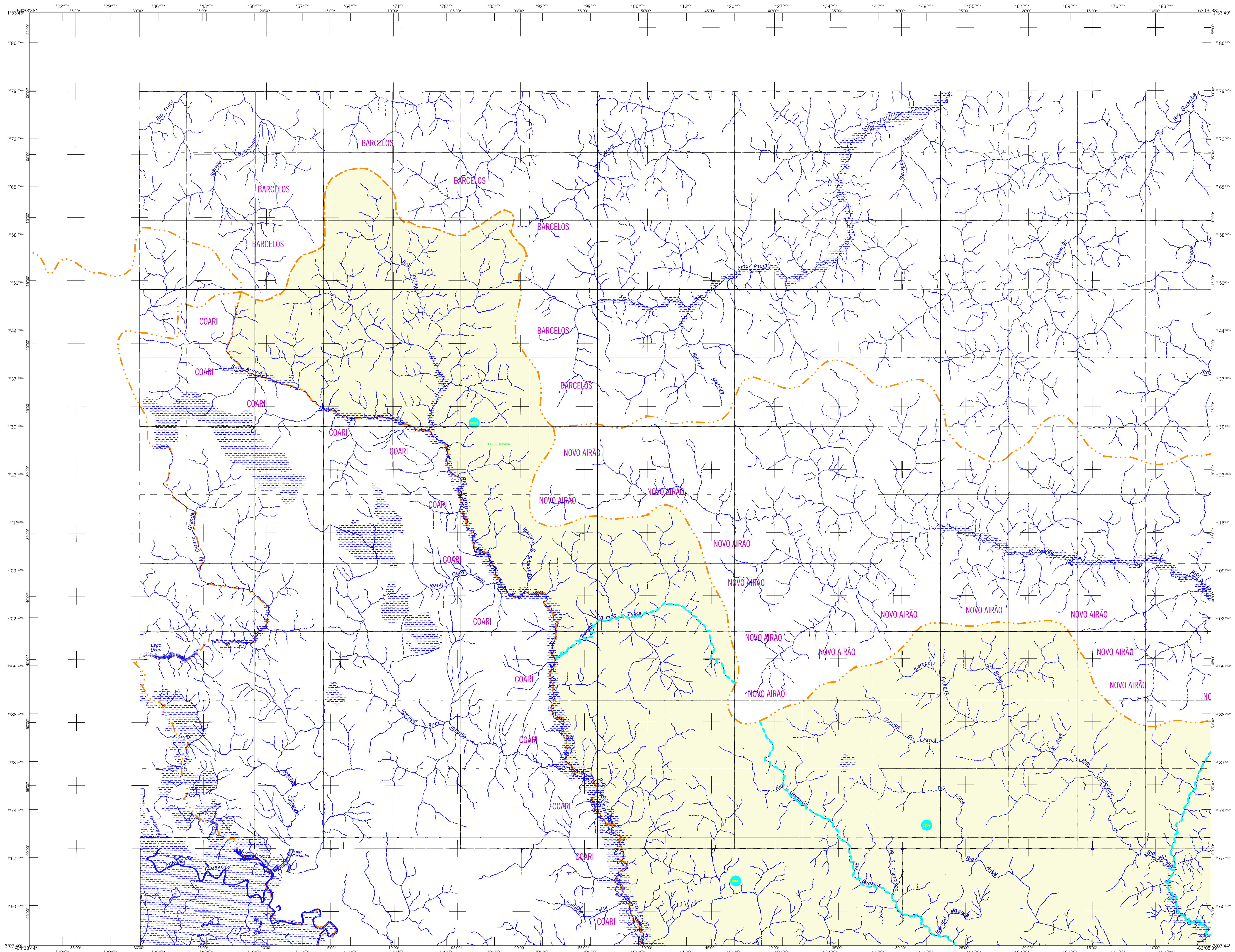
**ASPECTOS FÍSICOS**

Coordenação Teórica	Coordenação de Cartografia	CCAR
Coordenação Técnica	Coordenação de Cartografia	CLTE
Unidades Produtoras	Unidades Estaduais do IBGE	
Direção	Centro de Documentação e Disseminação de Informação	CCDI

**CRONOLOGIA**

Edição	2007
Atualização	15-10-2007
Informações para a documentação	Consultar Metadados





### CONVENÇÕES CARTOGRÁFICAS

**ELEMENTOS PLANIMÉTRICOS**

- Edificações: Igreja, Escola, Mina, Molho de vento, Molho de água, Campo de emergência, Fard, Localidades
- Linha transmissora de energia, Cerca
- Linha telefônica
- Rodovias: auto-estrada pavimentada, sem pavimentação, caminho carroçável, trilha, caminho e picada, prefixo de estrada: federal, estadual
- Ferrovias: bitola larga, bitola estreita

**ELEMENTOS ALTIMÉTRICOS**

- Ponto trigonométrico, Referência de nível
- Ponto astronômico, Ponto barométrico
- Cota comprovada
- Superfície deformada, Área

**ELEMENTOS DE HIDROGRAFIA**

- Curso d'água intermitente
- Lago ou lagoa intermitente
- Terreno sujeito a inundação, Salina
- Beira ou planície
- Poço igual, Nascente
- Rijado e cataratas grandes
- Rijado e cataratas
- Rocha submersa e a descoberto
- Molho e represa: terra e alvenaria
- Arrecifo, Rio seco ou de alagado
- Recife rochoso

**CONVENÇÕES TEMÁTICAS**

Limite: Distrital	Subdistrital	Sector Censitário

**IDENTIFICAÇÃO**

Distrito	Sub-Distrito	Sector Rural	Sector Urbano	Sector Autônomo Rural

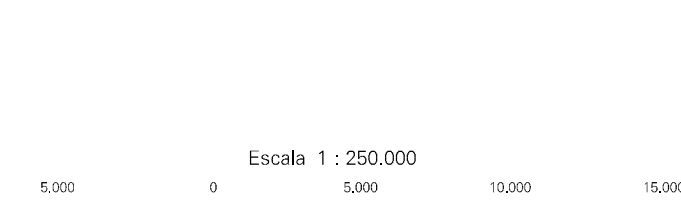
**LIMITES**

- Internacional
- Interestadual
- Intermunicipal
- Áreas especiais

**ATUALIZAÇÕES CARTOGRÁFICAS**

- COR MAGENTA - Levantamentos por GPS e/ou Imagens de Satélites
- COR VERDE - Lançamento aproximado sem comprovação cartográfica

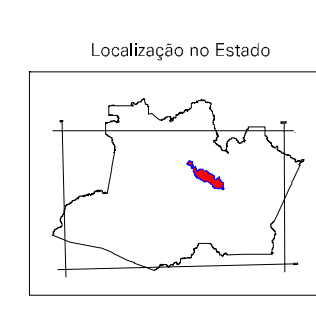
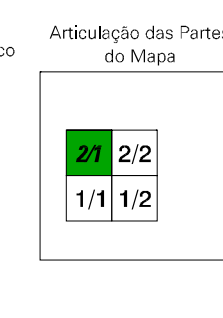
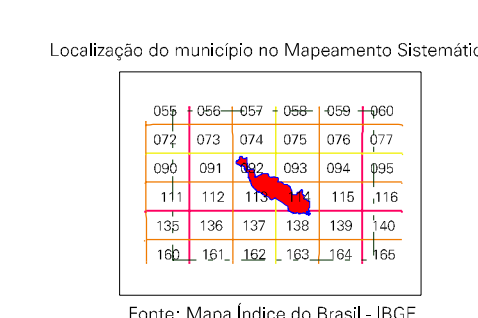
### MAPA MUNICIPAL ESTATÍSTICO



SISTEMA DE PROJEÇÃO UTM  
Datum de referência: UTM Equador e Meridiano 03 WGS  
Análise de contornos de 1000 e 500 m respectivamente  
DATUM HORIZONTAL: SAG 69  
Este produto integra a coleção de mapas municipais gerados de forma semi-automatizada, e parte da junção das folhas do Mapeamento Sistemático Brasileiro produzido pelo IBGE. Dada a natureza, em termos estatísticos, da base cartográfica utilizada pelo IBGE, com atualização proveniente de diversas fontes, sem tratamento único de integração e compatibilização dos elementos cartográficos.

MINISTÉRIO DO PLANEJAMENTO, ORÇAMENTO E GESTÃO  
INSTITUTO BRASILEIRO DE GEOGRAFIA E ESTATÍSTICA  
A DIRETORIA DE GEOGRAFIA atua sob a direção da coordenação de Mapeamento Sistemático, tendo em sua  
AV. Brasil, 15.671 - Fone: 21 2500-0000  
Rio de Janeiro RJ, CEP: 22251-900  
© 2007 - Instituto Brasileiro de Geografia e Estatística

Geocódigo		Nome	
Distrito	Subdistrito	CODAS	BADAUOS
130130805	130130810		



### Codajás-AM

**ASPECTOS FÍSICOS**

Geocódigo: 1301308	Área: 18889,9 km²
Coordenação Geográfica: Centro Amagonsense (COAM)	
Altitude da Sede: 111 m	
Latitude: -08,827	Longitude: -68,657
Coordenação Geográfica: COORDENADAS DA SÍDE	
E: 491003	N: 957580
MC	63

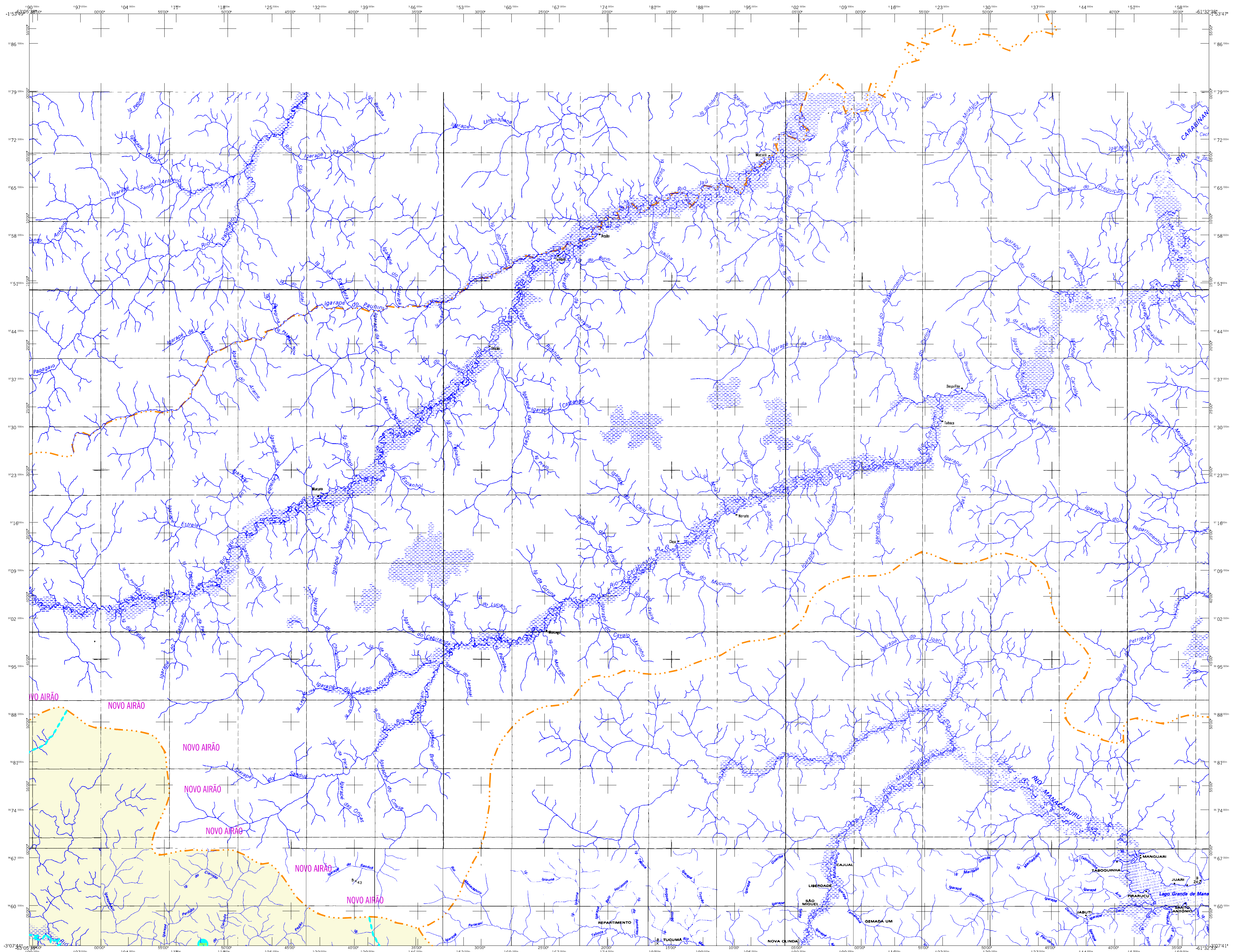
**IMPLEMENTAÇÃO**

Coordenação Técnica: CCAR
Coordenação de Cartografia: CCAR
Coordenação de Estatísticas Territoriais: CLTE
Unidades Produtoras: Unidades Estatísticas do IBGE
Elaboração: Centro de Documentação e Disseminação de Informação (CDDI)

**CRONOLOGIA**

Edição: 2007
15-10-2007
Informações relativas à documentação técnica e atualização: Consulte Metadados





**CONVENÇÕES CARTOGRÁFICAS**

**MAPA MUNICIPAL ESTATÍSTICO**

Codajás-AM

**ELEMENTOS PLANIMÉTRICOS**

- Edificações
- Igreja, Escola, Mina
- Moinho de vento, Moinho de água
- Campo de emergência, Fardo
- Localidades
- Linha transmissora de energia, Cerca
- Linha telefônica
- Rodovias
  - autoestrada pavimentada
  - sem pavimentação
  - caminho carroçável
  - trilha, caminho e picada
  - prefeio de estrada: federal, estadual
- Ferrovias
  - bitola larga
  - bitola estreita

**ELEMENTOS ALTIMÉTRICOS**

- Porto trigonométrico, Referência de nível
- Ponto altimétrico, Ponto barométrico
- Cota comprovada
- Superfície deformada, Área

**ELEMENTOS DE HIDROGRAFIA**

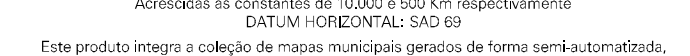
- Curso d'água intermitente
- Lago ou lagoa intermitente
- Terreno sujeito a inundação, Salina
- Drejo ou planano
- Popo iguais, Nascentes
- Régidos e catenetas grandes
- Rápidos e catenetas
- Rocha submersa e a descoberto
- Molho e represa: terra e alvenaria
- Arrecifes, Rio seco ou de alívio
- Recife rochoso

Convenções Temáticas	
Limites: Distrital	Suncheiros
Sector: Censitário	Identificação
Distrito	Sector Rural
Sub-distrito	Sector Urbano
Setor Censitário	Autônomo Rural

**LIMITES**

- Internacional
- Interestadual
- Intermunicipal
- Áreas especiais

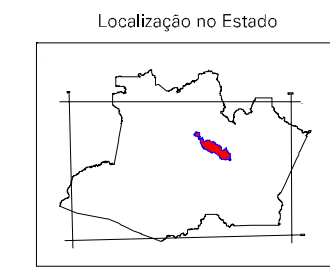
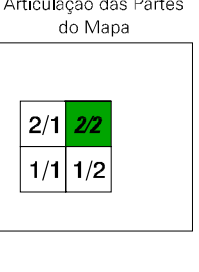
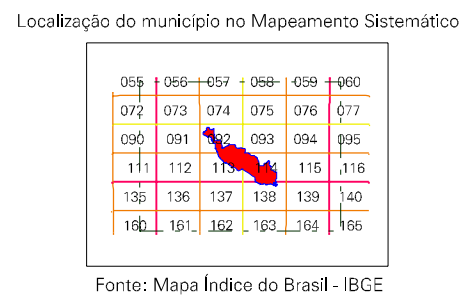
Escala 1 : 250.000



SISTEMA DE PROJEÇÃO UTM  
Datum Horizontal: SAD 69  
Datum Vertical: SAD 69  
Este produto integra o Cadastro de Mapeamento Sistemático do Brasil, produzido pelo IBGE, com atualização proveniente de diversas fontes, sem tratamento específico de integração e compatibilização dos diferentes cartográficos.

MINISTÉRIO DO PLANEJAMENTO, ORÇAMENTO E GESTÃO  
DIRETORIA DE GEOGRAFIA E ESTATÍSTICA  
AV. Brasil, 15.671 - Favela do Luz  
Rio de Janeiro/RJ, CEP 22471-000

Geocódigo		Nome	
Distrito	Sub-distrito		
130130805	CODAJÁS		
130130810	BADAUÓS		



**ASPECTOS FÍSICOS**

Coordenadas Geográficas	Coordenadas de Referência	CCAR
Coordenadas Geográficas	Coordenadas de Referência	CLTE
Unidades Produtoras	Unidades Estatísticas do IBGE	
Distanciamento	Centro de Documentação e Disseminação de Informação	CCDI

**CRONOLOGIA**

Edição	15-10-2007
Informações relativas à documentação	Consultar Metadados

**IMPLEMENTAÇÃO**

Coordenação Técnica	CCAR
Coordenação de Referência	CLTE
Unidades Produtoras	
Unidades Estatísticas do IBGE	
Distanciamento	Centro de Documentação e Disseminação de Informação
CCDI	