

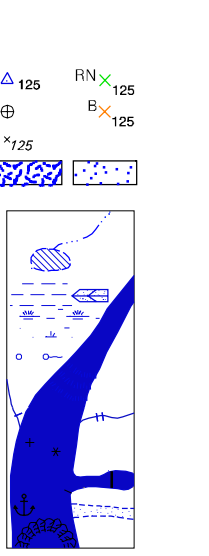
## MAPA MUNICIPAL ESTATÍSTICO

Juruá-AM

### ELEMENTOS PLANIMÉTRICOS

- Edificações
- Igreja, Escola, Mina
- Moinho de vento, Moinho de água
- Campo de energia, Farol
- Localidades
- Linha transmissora de energia, Cerca
- Linha telefônica
- Rodovias
  - auto-estrada
  - pavimentada
  - sem pavimentação
  - caminho carroçável
  - trilha, caminho e picada
  - prefeio de estrada: federal, estadual
- Ferrovias
  - bicóla larga
  - bicóla estreita

- ### ELEMENTOS ALTIMÉTRICOS
- Ponto trigonométrico, Referência de nível
  - Ponto astronômico, Pomo barométrico
  - Cota comprovada
  - Superfície deformada, Areia
- ### ELEMENTOS DE HIDROGRAFIA
- Curso d'água intermitente
  - Lago ou lagoa
  - Terreno sujeito a inundação, Safina
  - Brejo ou pântano
  - Poço (água), Nascente
  - Rápidos e cataratas grandes
  - Rápidos e cataratas
  - Rocha submersa e a descoberto
  - Molhe e represa, terra e alvenaria
  - Anecdotado, Rio seco ou de aluvião
  - Recife rochoso



Convenções Temáticas	
Limites: Distrital	Sub-Distrital
Setor Constituinte	Identificação
Distrito	Sub-Distrito
Setor Rural	Setor Urbano
Agglomerado Rural	

- ### LIMITES
- Internacional
  - Interestadual
  - Intermunicipal
  - áreas especiais

Escala 1 : 250.000

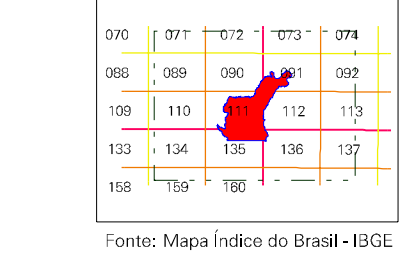
SISTEMA DE PROJEÇÃO UTM  
Origem da quilonagem UTM: Equador e Meridiano 09 WGR.  
Acessadas as constantes de 10000 e 500 km respectivamente  
DATUM HORIZONTAL: SAD 89

Este produto integra a coleção de mapas municipais gerados de forma semi-automatizada, a partir de imagens de satélite do Mapeamento Sistemático Brasileiro produzido pelo IBGE, DSO e outros, em formato raster e/ou vetorial e da Malha Municipal Digital do IBGE, com atualização proveniente de diversas fontes, sem tratamento plano de integração e completude dos elementos cartográficos.

MINISTÉRIO DO PLANEJAMENTO, ORÇAMENTO E GESTÃO  
INSTITUTO BRASILEIRO DE GEOGRAFIA E ESTATÍSTICA  
A DIRETORIA DE GEODÊSIA, AGRICULTURA E PESQUISA DE COMARCAÇÃO  
de terras ou outros verificados neste mapa.  
Av. Brasil, 15.077 - Paralela do Lúcio  
Rio de Janeiro/RJ - CEP 21.241-551  
© 2007 - Todos os direitos reservados

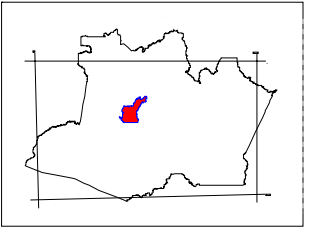
GEOCÓDIGO		NOME	
Distrito	Subdistrito	JURUA	
130220705			

### Localização do município no Mapeamento Sistemático

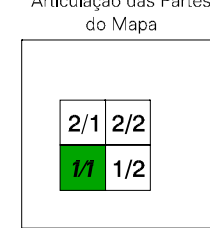


Fonte: Mapa Índice do Brasil-IBGE

### Localização no Estado



### Articulação das Partes do Mapa



### ASPECTOS FÍSICOS

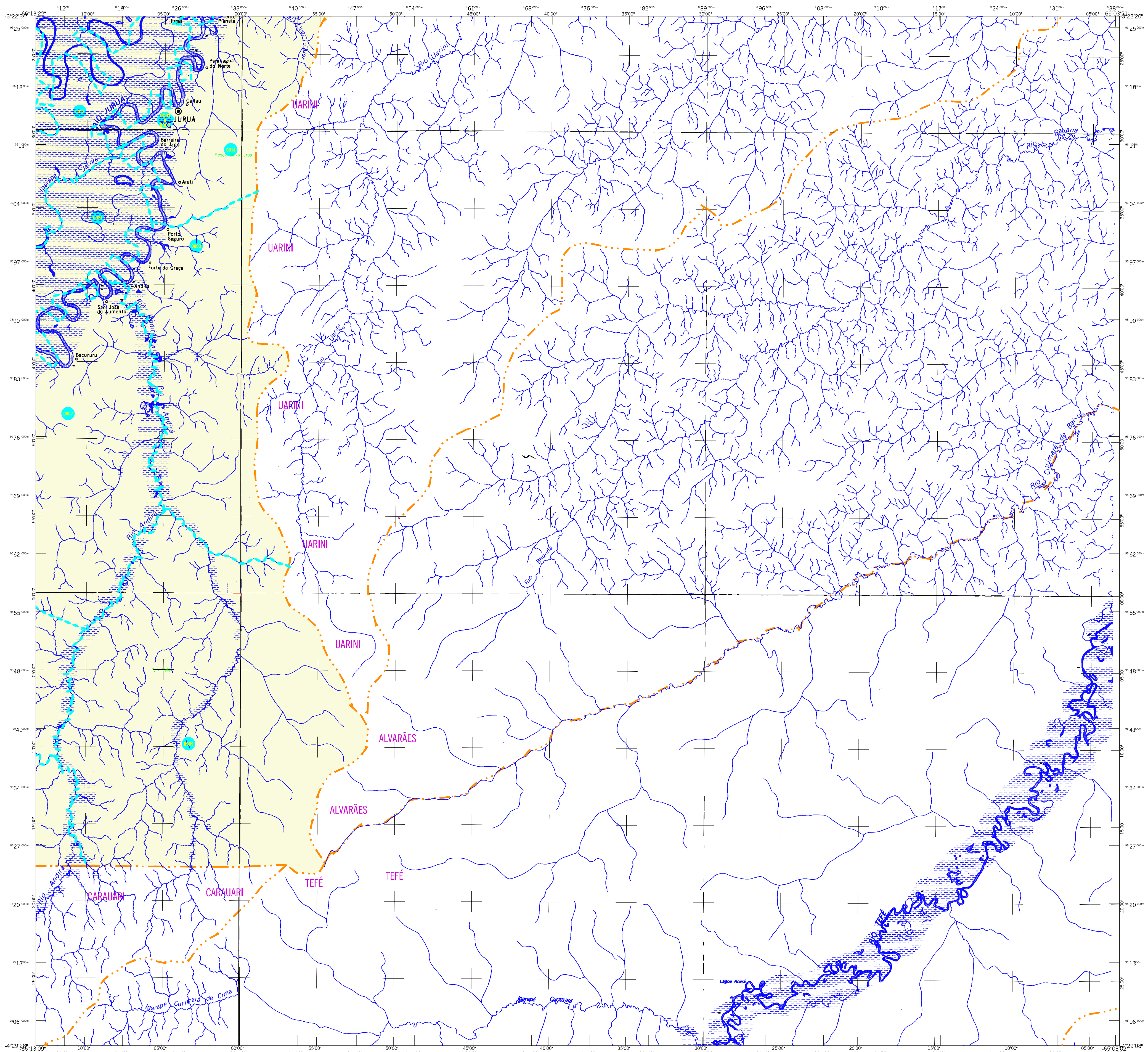
Mesorregião:	SUDESTE AMAZONENSE
Microrregião:	JURUA
Altitude da Sede:	Área: 19429,2 Km <sup>2</sup>
COORDENADAS DA SEDE	
Latitude: -3,481	E: 825692
Longitude: -66,089	N: 9614732
	MC
	69

### CRONOLOGIA

MALHA TERRITORIAL	2007
EDIÇÃO	17-10-2007
Informações básicas e atualização	Consultar Metadados

### IMPLEMENTAÇÃO

Coordenação Técnica:	CCAR
Coordenação de Cartografia:	
Coordenação Temática:	CETE
Coordenação de Estruturas Teritoriais:	
Unidades Produtoras:	Unidades Especiais do IBGE
Discriminação:	Centro de Documentação e Disseminação da Informação
	CCD



## MAPA MUNICIPAL ESTATÍSTICO

### CONVENÇÕES CARTOGRÁFICAS

- ELEMENTOS PLANIMÉTRICOS**
- Edificações
  - Igreja, Escola, Mina
  - Molho de vento, Molho de água
  - Campo de emergência, Farol
  - Localidades
  - Linha transmissora de energia, Cerca
  - Linha telefônica
  - Rodovias
    - auto-estrada
    - pavimentada
    - sem pavimentação
    - sem pavimentação
    - caminho carroçável
    - trilha, caminho e picada
    - prefeio de estrada: federal, estadual
  - Ferrovias
    - bicicla larga
    - bicicla estreita
- ELEMENTOS ALTIMÉTRICOS**
- Ponto trigonométrico, Referência de nível
  - Ponto astronômico, Pomo barométrico
  - Cota comprovada
  - Superfície deformada, Área
- ELEMENTOS DE HIDROGRAFIA**
- Curso d'água intermitente
  - Lago ou lagoa intermitente
  - Terreno sujeito a inundação, Safina
  - Braço ou pântano
  - Poço (água), Nascente
  - Rápidos e cataratas grandes
  - Rápidos e cataratas
  - Rocha submersa e a descoberto
  - Molho e represa, terra e alvenaria
  - Ancoradouro, Rio seco ou de aluvião
  - Recife rochoso
- LIMITES**
- Internacional
  - Interestadual
  - Intermunicipal
  - Áreas especiais

**Convenções Temáticas**

Limites: Distrital	Sub-Distrital	Sector Constituinte
05	06	07
Distrito	Sub-Distrito	Sector
Rural	Rural	Urbano
		Agglomerado Rural

**Atualizações Cartográficas**

- COR MAGENTA - Levantamentos por GPS e/ou Imagens de Satélites
- COR VERDE - Lançamento aproximado sem comprovação cartográfica

Escala 1 : 250.000

SISTEMA DE PROJEÇÃO UTM  
Origem da quilonagem UTM: Equador e Meridiano 09 WGr.  
Acessíveis as coordenadas de 10000 e 500 km respectivamente  
DATUM HORIZONTAL: SAD 89

Este produto integra a coleção de mapas municipais gerados de forma semi-automatizada, a partir da junção das folhas do Mapeamento Sistemático Brasileiro produzidas pelo IBGE, DSO e outros, em formato raster e/ou vetorial e da Malha Municipal Digital do IBGE, com atualização proveniente das diversas fontes, sem tratamento planimétrico, integridade e completude dos elementos cartográficos.

MINISTÉRIO DO PLANEJAMENTO, ORÇAMENTO E GESTÃO  
INSTITUTO BRASILEIRO DE GEOGRAFIA E ESTATÍSTICA  
A DIRETORIA DE GEOCÓDIGOS, SIG e GEFIS é responsável pela elaboração e atualização dos dados geográficos e estatísticos.  
Rio de Janeiro, RJ - CEP 21.241-051  
© 2007 - Todos os direitos reservados

Divisão Político-Administrativa

GEOCÓDIGO	Subdistrito	NOME
130220705	JURUA	JURUA

Localização do município no Mapeamento Sistemático

Fonte: Mapa Índice do Brasil - IBGE

Localização no Estado

Articulação das Partes do Mapa

2/1/22  
1/1/22

**ASPECTOS FÍSICOS**

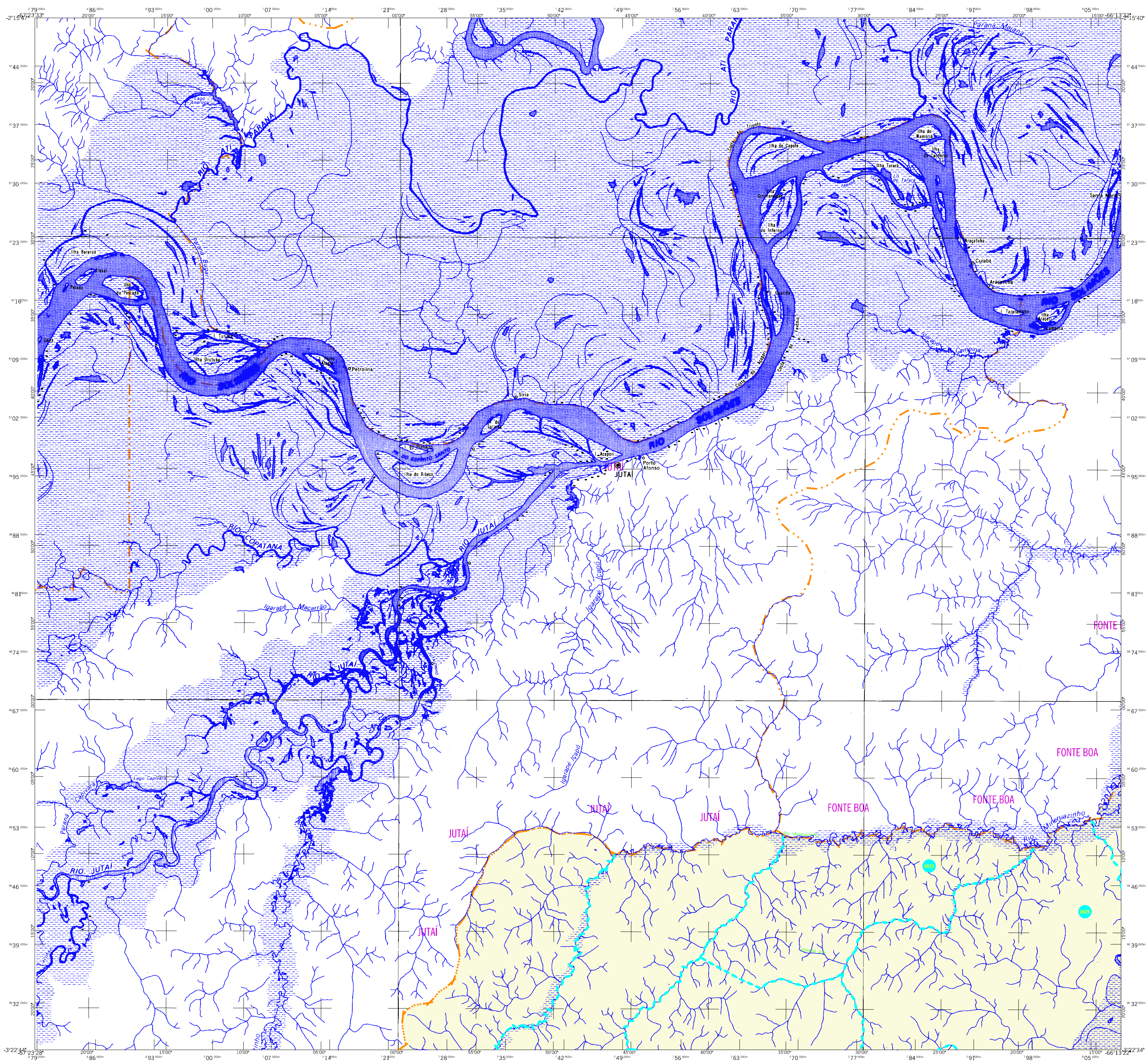
Mesorregião:	SUDESTE AMAZONENSE
Viciorregião:	JURUA
Altitude da Sede:	Área: 19429,2 Km <sup>2</sup>
Coordenadas da Sede:	MC
Latitude: -3,481	E: 825692
Longitude: -66,089	N: 9814732

**CRONOLOGIA**

MALHA TERRITORIAL	2007
EDIÇÃO	17-10-2007
Informações básicas e atualização	Consultar Metadados

**IMPLEMENTAÇÃO**

Coordenação Técnica:	CCAR
Coordenação de Cartografia:	
Coordenação Temática:	CETE
Coordenação de Estruturas Teritoriais:	
Unidades Produtoras:	
Unidades Especiais do IBGE:	
Elaboração:	
Centro de Documentação e Disseminação da Informação:	CCDI



### CONVENÇÕES CARTOGRÁFICAS

**ELEMENTOS PLANIMÉTRICOS**

- Edificações
- Igreja, Escola, Mina
- Molho de vento, Molho de água
- Campo de emergência, Farol
- Localidades
- Linha transmissora de energia, Cerca
- Linha telefônica
- Rodovias
  - auto-estrada
  - pavimentada
  - sem pavimentação
  - caminho carroçável
  - trilha, caminho e picada
  - prefeio de estrada: federal, estadual
- Ferrovias
  - bicicla larga
  - bicicla estreita

**ELEMENTOS ALTIMÉTRICOS**

- Ponto trigonométrico, Referência de nível
- Ponto astronômico, Pomo barométrico
- Cota comprovada
- Superfície deformada, Área

**ELEMENTOS DE HIDROGRAFIA**

- Curso d'água intermitente
- Lago ou lagoa intermitente
- Terreno sujeito a inundação, Safina
- Braço ou pântano
- Poço (água), Nascente
- Rápidos e cataratas grandes
- Rápidos e cataratas
- Rocha submersa e a descoberto
- Molhe e represa, terra e alvenaria
- Ancoradouro, Rio seco ou de aluvião
- Recife rochoso

**LIMITES**

- Internacional
- Interestadual
- Intermunicipal
- áreas especiais

**ATUALIZAÇÕES CARTOGRÁFICAS**

- COR MAGENTA - Levantamentos por GPS e/ou Imagens de Satélites
- COR VERDE - Lançamento aproximado sem comprovação cartográfica

### MAPA MUNICIPAL ESTATÍSTICO

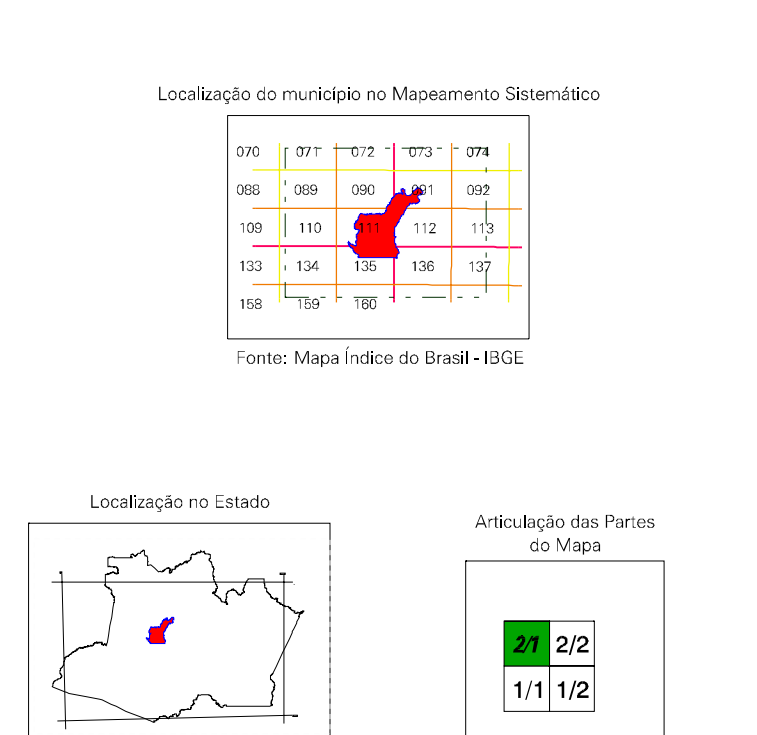
**ESCALA 1 : 250.000**

SISTEMA DE PROJEÇÃO UTM  
Origem da quilometragem UTM: Equador e Meridiano 09 WGR.  
Acordada em coordenadas de 10000 e 500 km respectivamente  
DATUM HORIZONTAL: SAD 89

Este produto baseia a coleção de mapas municipais gerados de forma semi-automatizada, a partir da junção das folhas do Mapeamento Sistemático Brasileiro produzidas pelo IBGE, DSO e outros, em formato raster e/ou vetorial e da Malha Municipal Digital do IBGE, com atualização procedente de diversas fontes, sem tratamento plano de integração e completude dos elementos cartográficos.

MINISTÉRIO DO PLANEJAMENTO, ORÇAMENTO E GESTÃO  
INSTITUTO BRASILEIRO DE GEOGRAFIA E ESTATÍSTICA  
A DIRETORIA DE GEOSENVÍO, AGRICULTURA E PESQUISA DA COMISSÃO DE FOLHAS OU CONSULTAS VERIFICADAS NESTE MAPA.  
Rio de Janeiro, RJ - Brasil, 13/07/2007 - Versão de Lançamento  
Rio de Janeiro, RJ - CEP 21.241-051  
©IBGE - Todos os direitos reservados

GEOCÓDIGO		NOME	
DISTRITO	SUBDISTRITO	NOME	
130220705		JURUÁ	



**ASPECTOS FÍSICOS**

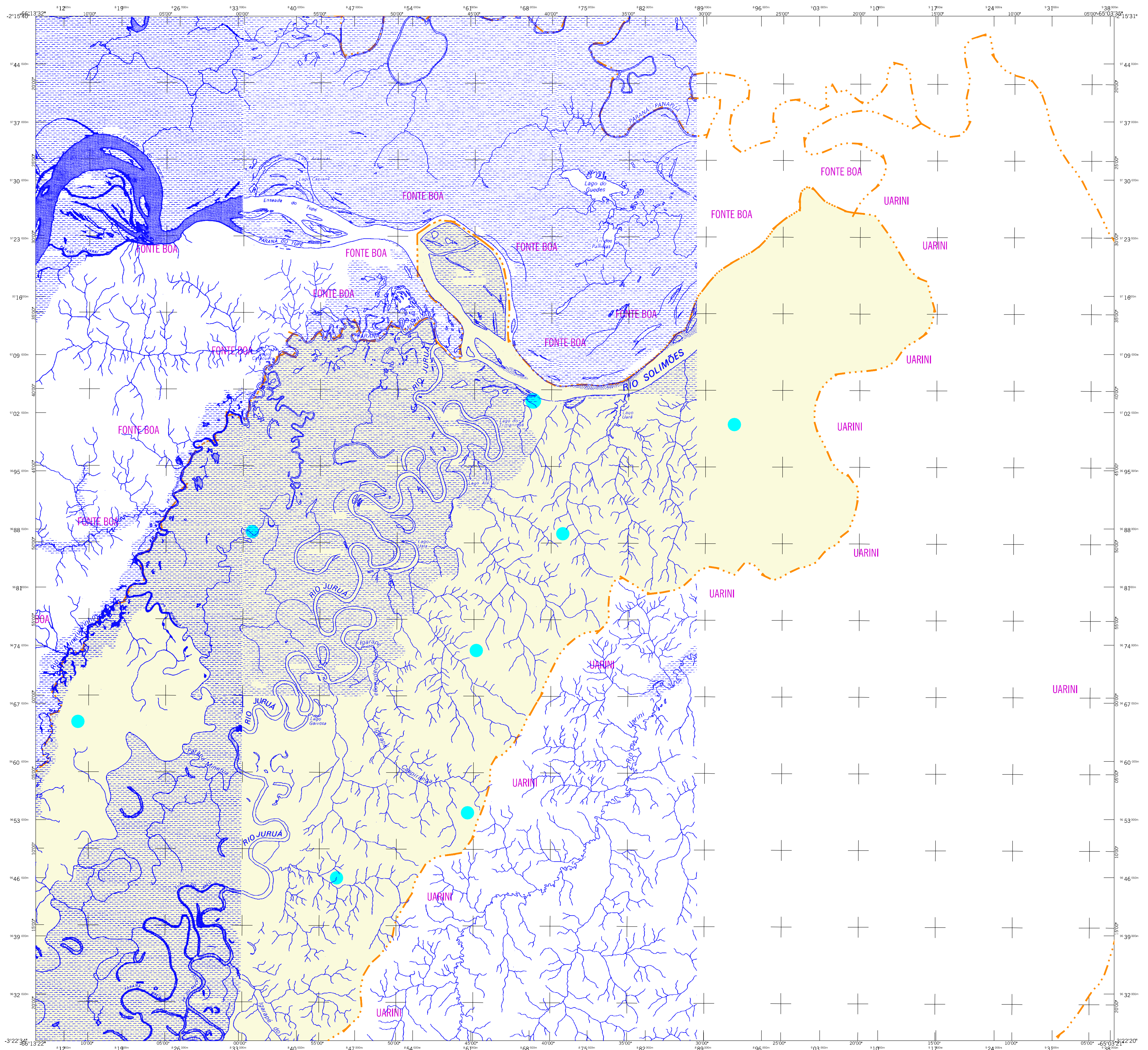
Microrregião:	SUDESTE AMAZONENSE	
Mesorregião:	JURUÁ	
Localidade:	JURUÁ	
Altitude da Sede:	Área: 19429,2 Km <sup>2</sup>	
COORDENADAS DA SEDE		
Latitude: -3,481	E: 825692	MC
Longitude: -66,089	N: 9614732	69

**CRONOLOGIA**

MALHA TERRITORIAL	2007
EDIÇÃO	17-10-2007
Informações básicas e atualização	Consultar Metadados

**IMPLEMENTAÇÃO**

Coordenação Técnica:	CCAR
Coordenação de Cartografia:	
Coordenação de Estruturas Territoriais:	CETE
Unidades Produtoras:	Unidades Especiais do IBGE
Discriminação:	
Centro de Documentação e Disseminação da Informação:	CCDI



## MAPA MUNICIPAL ESTATÍSTICO

Juruá-AM

### CONVENÇÕES CARTOGRÁFICAS

**ELEMENTOS PLANIMÉTRICOS**

Edificações  
Igreja, Escola, Mina  
Moinho de vento, Molinho de água  
Campo de emergência, Fardol  
Localidades

Linha transmissora de energia, Cerca  
Linha telefônica

Rodovias  
auto-estrada  
pavimentada  
sem pavimentação  
caminho carroçável  
trilha, caminho e picada  
prefeixo de estrada: federal, estadual

Ferrovias  
bicois larga  
bitola estreita

**ELEMENTOS ALTIMÉTRICOS**

Ponto trigonométrico, Referência de nível  
Ponto astronômico, Pomo barométrico  
Cota comprovada  
Superfície deformada, Areia

**ELEMENTOS DE HIDROGRAFIA**

Curso d'água intermitente  
Lago ou lagoa intermitente  
Terreno sujeito a inundação, Safina  
Brejo ou pântano  
Poço (água), Nascente  
Rápidos e cataratas grandes  
Rápidos e cataratas  
Rocha submersa e a descoberto  
Molhe e represa, terra e alvenaria  
Ancoradouro, Rio seco ou de aluvião  
Recife rochoso

**ATUALIZAÇÕES CARTOGRÁFICAS**

**CONVENÇÕES TEMÁTICAS**

Límites: Distrital	Identificação	Sector Urbano
Sub-Distrital	Sector Rural	Agglomerado Rural
Sector Consistido		

**LIMITES**

Internacional  
Interestadual  
Intermunicipal  
áreas especiais

Escala 1 : 250.000

SISTEMA DE PROJEÇÃO UTM  
Origem da quilonagem UTM: Equador e Meridiano 09 WGr.  
Acessadas as coordenadas de 10000 e 500 km respectivamente  
DATUM HORIZONTAL: SAD 89

Este produto integra a coleção de mapas municipais gerados de forma semi-automatizada,  
a partir da junção das folhas do Mapeamento Sistemático Brasileiro produzidas pelo  
IBGE, DSO e outros, em formato raster e/ou vetorial e da Malha Municipal Digital do IBGE,  
com atualização proveniente de diversas fontes, sem tratamento plano de  
integração e completude dos elementos cartográficos.

MINISTÉRIO DO PLANEJAMENTO, ORÇAMENTO E GESTÃO  
INSTITUTO BRASILEIRO DE GEOGRAFIA E ESTATÍSTICA  
A DIRETORIA DE GEODÊSIA, TOPOGRAFIA E GEOTECNIA DE CORREÇÃO  
DE FOLHAS OU OMISSOS verificou neste mapa,  
em Brasília, 15/07/2007, a presença de:  
Rio de Janeiro RJ - CEP 21.241-451  
© 2007 - Todos os direitos reservados

Divisão Político-Administrativa

GEOCÓDIGO	NOME
Distrito	JURUA
Sub-distrito	

Localização do município no Mapeamento Sistemático

Localização no Estado

Articulação das Partes do Mapa

**ASPECTOS FÍSICOS**

Mesoregião: SUDESTE AMAZONENSE  
Microrregião: JURUA  
Localidade: JURUA

Área: 19429,2 Km<sup>2</sup>  
Coordenadas da Sede: COORDENADAS DA SEDE  
Latitude: -3,481 E: 825692  
Longitude: -66,089 N: 9614732

**CRONOLOGIA**

Malha Territorial: 2007  
Edição: 17-10-2007

**IMPLEMENTAÇÃO**