

CONVENÇÕES CARTOGRÁFICAS

- ELEMENTOS PLANIMÉTRICOS**
- Edificações: Igreja, Escola, Mina, Molino de vento, Molino de água, Campo de emergência, Farol, Localidades
 - Linha transmissora de energia, Cerca
 - Linha telefônica
 - Rodovias: auto-estrada, pavimentada, sem pavimentação, sem pavimentação, caminho carroçável, trilha, caminho e picada, prefixo de estrada: federal, estadual
 - Ferrovias: bitola larga, bitola estreita
- ELEMENTOS ALTIMÉTRICOS**
- Ponto trigonométrico, Referência de nível, Ponto astronômico, Ponto barométrico, Cota comprovada, Superfície deformada, Área
- ELEMENTOS DE HIDROGRAFIA**
- Curso d'água intermitente, Lago ou lagoa intermitente, Terreno sujeito a inundação, Salsa, Brejo ou pântano, Poço (água), Nascente, Rápidos e cachoeiras grandes, Rápidos e cachoeiras, Molhe e represa: terra e alvenaria, Açudeiro, Rio seco ou de alívio, Recife rochoso
- CONVENÇÕES TONÔMETRICAS**
- | | |
|--------------------------|------------------------------|
| Limites: Distrital | Limites: Sub-Distrital |
| Identificação: Distrital | Identificação: Sub-Distrital |
- LIMITES**
- internacional
 - intermunicipal
 - áreas especiais
- ATUALIZAÇÕES CARTOGRÁFICAS**
- COR MAGENTA - Levantamentos por GPS e/ou Imagens de Satélites
COR VERDE - Lançamento aproximado sem comprovação cartográfica

MAPA MUNICIPAL

Escala 1 : 250.000

SISTEMA DE PRODUÇÃO UTM
Origem de quilômetros UTM: Equador e Meridiano 63 WGL.
Acréscimo às coordenadas de 1000 e 500 km respectivamente
DATUM HORIZONTAL: SAD 69

Este produto integra a coleção de mapas municipais gerados de forma serializada, a partir do Leito dos dados do Movimento Sistemático Brasileiro produzido pelo IBGE, DSE e outros, em formato raster e/ou vetorial e da Matriz Municipal Digital do IBGE, com acurácia proveniente de diversas fontes, sem tratamento plano de integração e consistência dos elementos cartográficos.

MINISTÉRIO DO PLANEJAMENTO, ORÇAMENTO E GESTÃO
INSTITUTO BRASILEIRO DE GEOGRAFIA E ESTATÍSTICA
A DIRETORIA DE GEODÊSIA, AGRICULTURA E GESTÃO DA CORREÇÃO DE FOLHAS ou outras verificações neste mapa.
41 - BRGE 19 07 - Planos de Locais
Sítio de Janelas - CSP 21.241-061
© 2007 - DEPARTAMENTO DE REPRODUÇÃO/REPRODUCTION

GEOCÓDIGO		NOME	
Distrito	Subdistrito	LÁBREA	
1302405			

Localização do município no Mapeamento Sistemático

158 159 160 161 162 163 164	165 166 167 168 169 170 171
212 213 214 215 216 217 218	219 220 221 222 223 224 225
226 227 228 229 230 231 232	233 234 235 236 237 238
239 240 241 242 243 244 245	246 247 248 249 250 251 252

Fonte: Mapa Índice do Brasil - IBGE

Localização no Estado

Articulação das Partes do Mapa

3/1	3/2	3/3
2/1	2/2	2/3
1/1	1/2	1/3

ASPECTOS FÍSICOS

Microrregião: SUL AMADONENSE
Município: LÁBREA
Pólis

Altitude da Sede: Área: 86053,1 Km²
Coordenadas da Sede: E: 301488 N: 9197222 MC 63

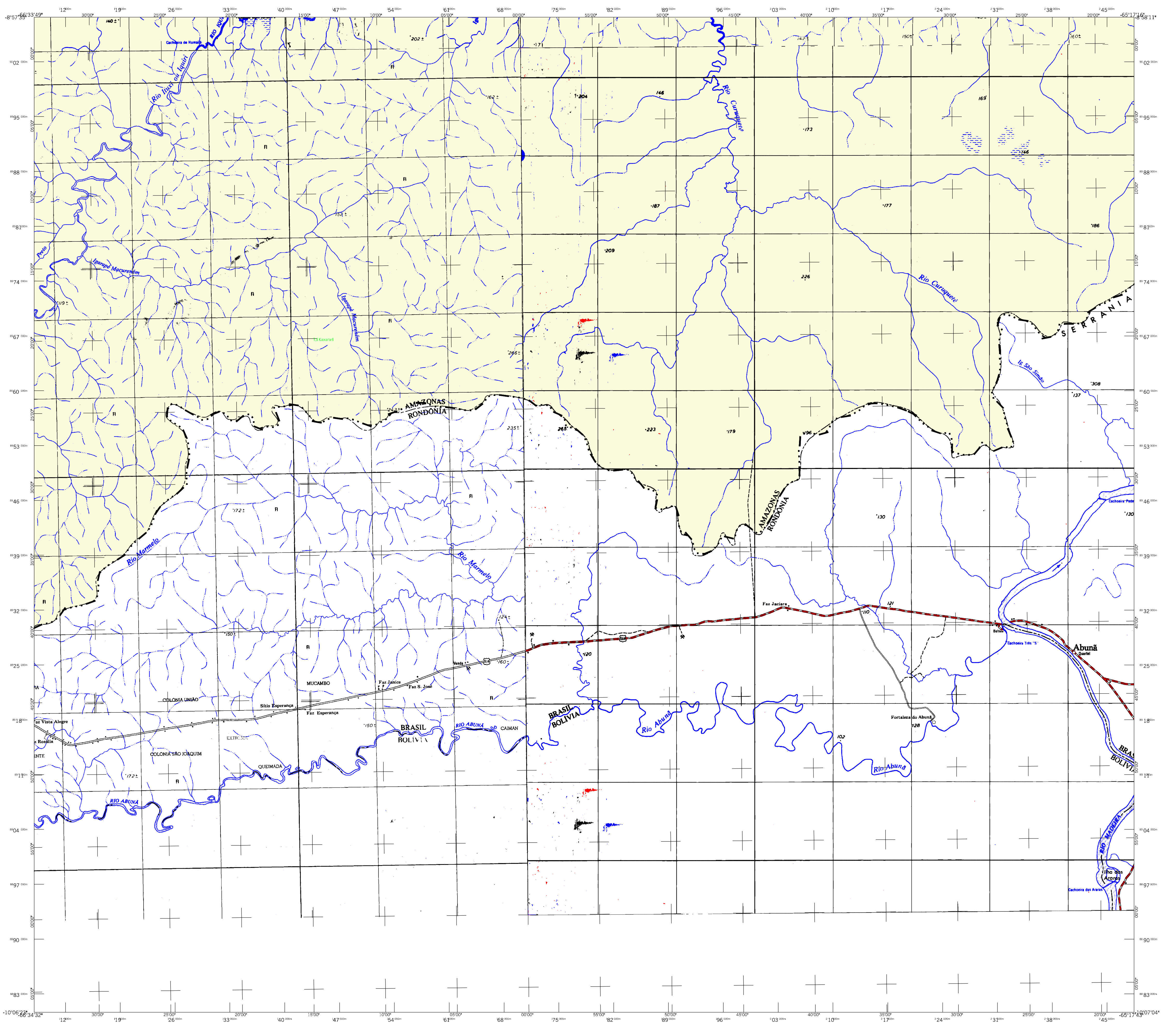
Latitude: -2,269 Longitude: -64,788

CRONOLOGIA

MAIUA TERRITORIAL	2007
EDIÇÃO	02-08-2007
Informações técnicas e documentação básica e atualização	Consultar Metadados

IMPLEMENTAÇÃO

Coordenação Técnica:	CGAR
Coordenação de Cartografia:	CGAR
Coordenação Técnica:	CGAR
Coordenação de Estruturas Territoriais:	CETE
Unidades Produtoras:	Unidades Produtoras do IBGE
Distribuição:	Centro de Documentação e Disseminação de Informação
CDI	



MAPA MUNICIPAL

ELEMENTOS PLANIMÉTRICOS

Edificações: Igreja, Escola, Mina, Molino de vento, Molino de água, Campo de emergência, Farol, Localidades.

Linha transmissora de energia, Cerca, Linha telefônica.

Rodovias: auto-estrada, pavimentada, sem pavimentação, sem pavimentação, caminho carroçável, trilha, caminho e picada, prefixo de estrada: federal, estadual.

Ferrovias: bitola larga, bitola estreita.

CONVENÇÕES CARTOGRÁFICAS

ELEMENTOS ALTIMÉTRICOS

Ponto trigonométrico, Referência de nível, Ponto astronômico, Ponto barométrico, Cota comprovada, Superfície deformada, Área.

ELEMENTOS DE HIDROGRAFIA

Curso d'água intermitente, Lago ou lagoa intermitente, Terreno sujeito a inundação, Sifão, Brejo ou pântano, Poço (água), Nascente, Rápidos e cataratas grandes, Rápidos e cataratas, Molhe e represa: tema e alvario, Açude, ribeiro, Rio seco ou de alívio, Recife rochoso.

CONVENÇÕES TONÔMETRICAS

Límites: Distrital	Sub-Distrital
Identificação	Sub-Identificação

LIMITES

internacional, interestadual, intermunicipal, áreas especiais.

ASPECTOS FÍSICOS

Microregião: SUL AMADONENSE
Município: LÁBREA
UF: AM
Área: 86053,1 Km²
Altitude da Sede: 125 m
Coordenadas da Sede: E: 50°14'38", S: 03°17'22"
M.C.: 63

CRONOLOGIA

MAIUA TERRITORIAL	2007
EDIÇÃO	02-08-2007
Informações técnicas e documentação básica e atualização	Consultar Metadados

IMPLEMENTAÇÃO

Coordenação Técnica: CGAR
Coordenação Cartográfica: CGAR
Coordenação Temática: CETE
Coordenação de Estruturas Territoriais: CETE
Unidades Produtoras: Unidades Especiais de IBGE
Dissiminação: Centro de Documentação e Disseminação da Informação (CDDI)

Escala 1 : 250.000

SISTEMA DE PROJEÇÃO UTM
Origem de quilômetros UTM: Equador e Meridiano 63 WGL.
Acréscimos às constantes de 10.000 e 500 km respectivamente
DATUM HORIZONTAL: SAD 69

Este produto integra a coleção de mapas municipais gerados de forma automatizada, a partir do conjunto dos dados do Movimento Sistemático Brasileiro produzido pelo IBGE, DSE e outros, em formato raster e/ou vetorial e da Matriz Municipal Digital do IBGE, com atualização proveniente de diversas fontes, sem tratamento plano de integração e consistência dos elementos cartográficos.

MINISTÉRIO DO PLANEJAMENTO, ORÇAMENTO E GESTÃO
INSTITUTO BRASILEIRO DE GEOGRAFIA E ESTATÍSTICA
A DIRETORIA DE GEOCÓDIGOS, SIG e GIBS é a responsável pela elaboração de mapas e cartografias verificadas neste mapa.
411 - Brasília - DF - Brasil
Site do IBGE: www.ibge.gov.br
© 2007 - Todos os direitos reservados.

ATUALIZAÇÕES CARTOGRÁFICAS

COR MAGENTA - Levantamentos por GPS e/ou Imagens de Satélites
COR VERDE - Lançamento aproximado sem comprovação cartográfica

Divisão Político-Administrativa

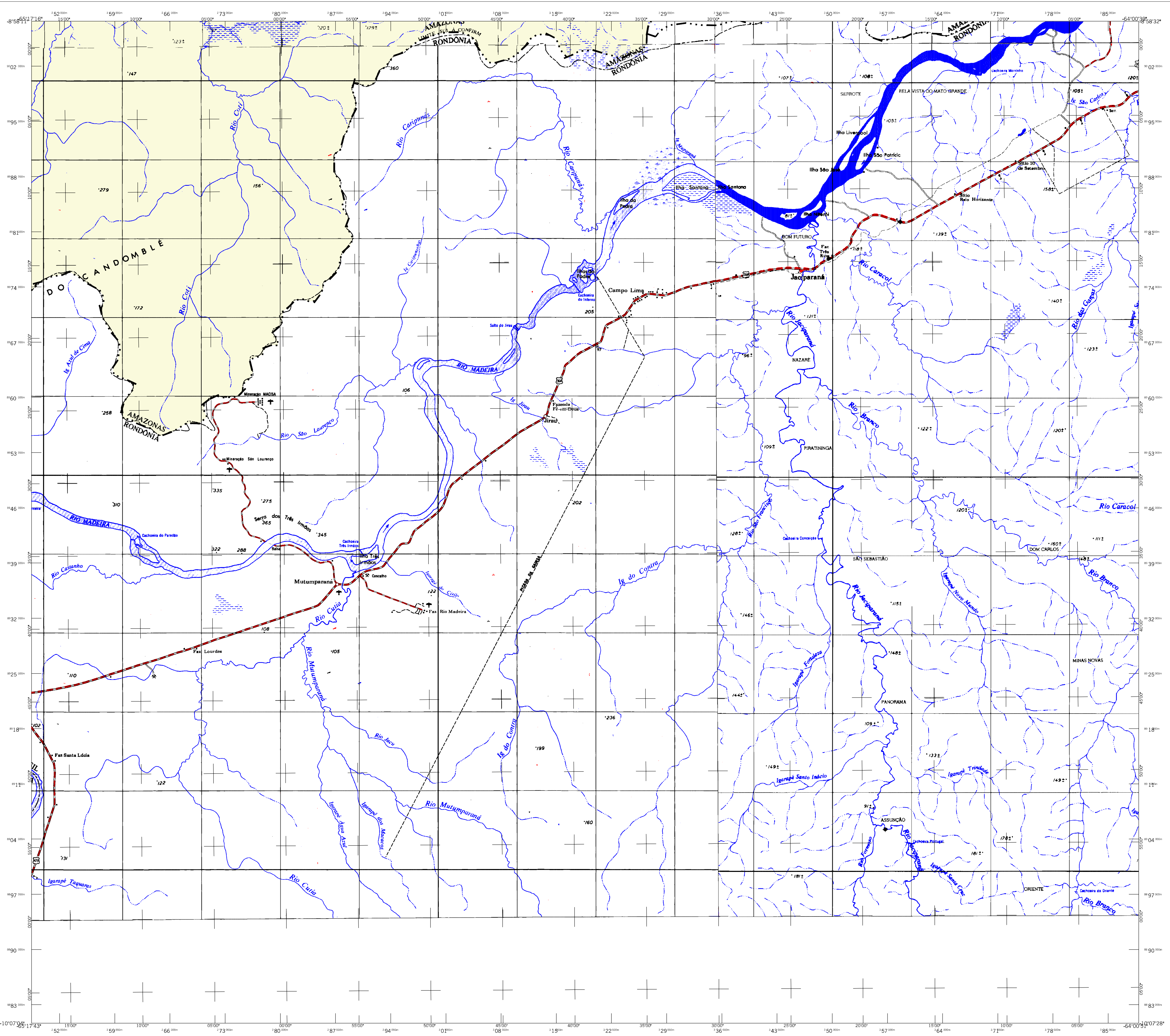
GEOCÓDIGO	NOME
Distrito: 1302405	Subdistrito: LÁBREA

Localização do município no Mapeamento Sistemático

Localização no Estado

Articulação das Partes do Mapa

3/1	3/2	3/3
2/1	2/2	2/3
1/1	1/2	1/3



MAPA MUNICIPAL

CONVENÇÕES CARTOGRAFICAS

ELEMENTOS PLANIMÉTRICOS

- Edificações: Igreja, Escola, Mina, Molino de vento, Molino de água, Campo de emergência, Farol, Localidades.
- Linha transmissora de energia, Cerca, Linha telefônica.
- Rodovias: auto-estrada pavimentada, sem pavimentação, sem pavimentação, caminho carroçável, trilha, caminho e picada, prefixo de estrada: federal, estadual.
- Ferrovias: bitola larga, bitola estreita.

ELEMENTOS ALTIMÉTRICOS

- Ponto trigonométrico, Referência de nível, Ponto astronômico, Ponto barométrico, Cota comprovada, Superfície deformada, Área.

ELEMENTOS DE HIDROGRAFIA

- Curso d'água Intermitente, Lago ou lagoa Intermitente, Terreno sujeito a inundação, Salina, Brejo ou pântano, Poço (água), Nascente, Rápidos e cachoeiras grandes, Rápidos e cachoeiras, Rochas submersas e a descoberto, Molhe e represa: terra e alvenaria, Ancoradouro, Rio seco ou de alívio, Recife rochoso.

ATUALIZAÇÕES CARTOGRAFICAS

- COR MAGENTA - Levantamentos por GPS e/ou Imagens de Satélites
- COR VERDE - Lançamento aproximado sem comprovação cartográfica

CONVENÇÕES TOMÁTICAS

Limites: Distrital	Sub-Distrital	Identificação	Sub-Distrito
[Código]	[Código]	[Código]	[Código]
95	06		

LIMITES

- internacional
- interestadual
- intermunicipal
- áreas especiais

Escala 1 : 250.000

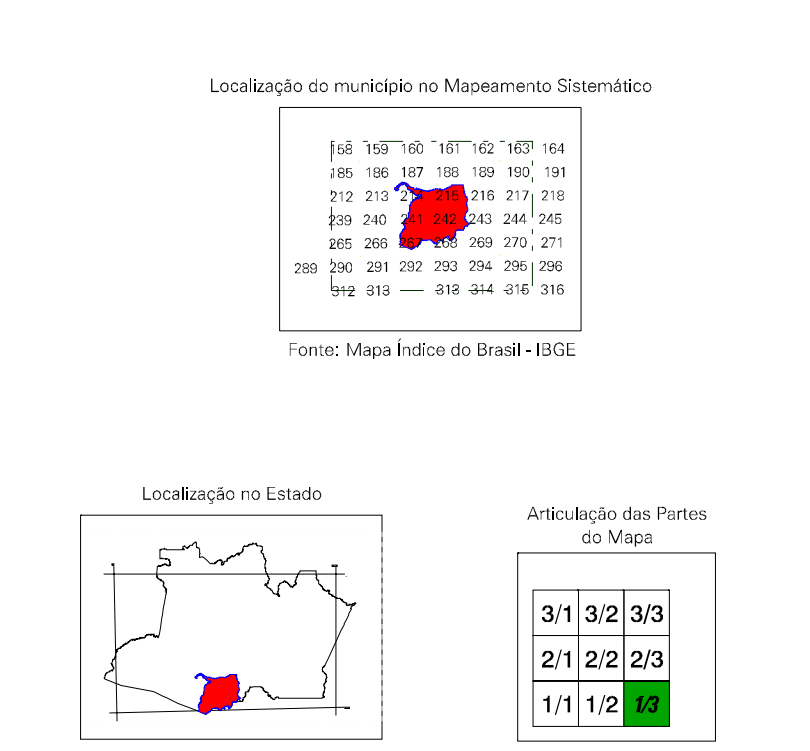
SISTEMA DE PROJEÇÃO UTM
Origem de quilômetros UTM: Equador e Meridiano 63 WGL.
Acessadas as constantes de 1000 e 500 em respectivamente DATUM HORIZONTAL: SAD 69

Este produto integra o coleção de mapas municipais gerados de forma sistematizada, a partir do lançamento das folhas do Movimento Sistemático Brasileiro produzido pelo IBGE, DSO e outros, em formato raster e/ou vetorial e da Matriz Municipal Digital do IBGE, com acurácia proveniente de diversas fontes, sem tratamento plano de integração e consistência dos elementos cartográficos.

MINISTÉRIO DO PLANEJAMENTO, ORÇAMENTO E GESTÃO
INSTITUTO BRASILEIRO DE GEOGRAFIA E ESTATÍSTICA
A DIRETORIA DE GEOCÓDIGOS registra e gerencia de conexão de dados de fatos ou condições verificadas neste mapa.
41 - Brasil - 15 071 - Praça de Lucas
Silo de Janelão - CEP 21.241-051
©2007 - Todos os direitos reservados.

Divisão Político-Administrativa

GEOCÓDIGO	NOME
Distrito: 1302405	Subdistrito: LÁBREA



ASPECTOS FÍSICOS

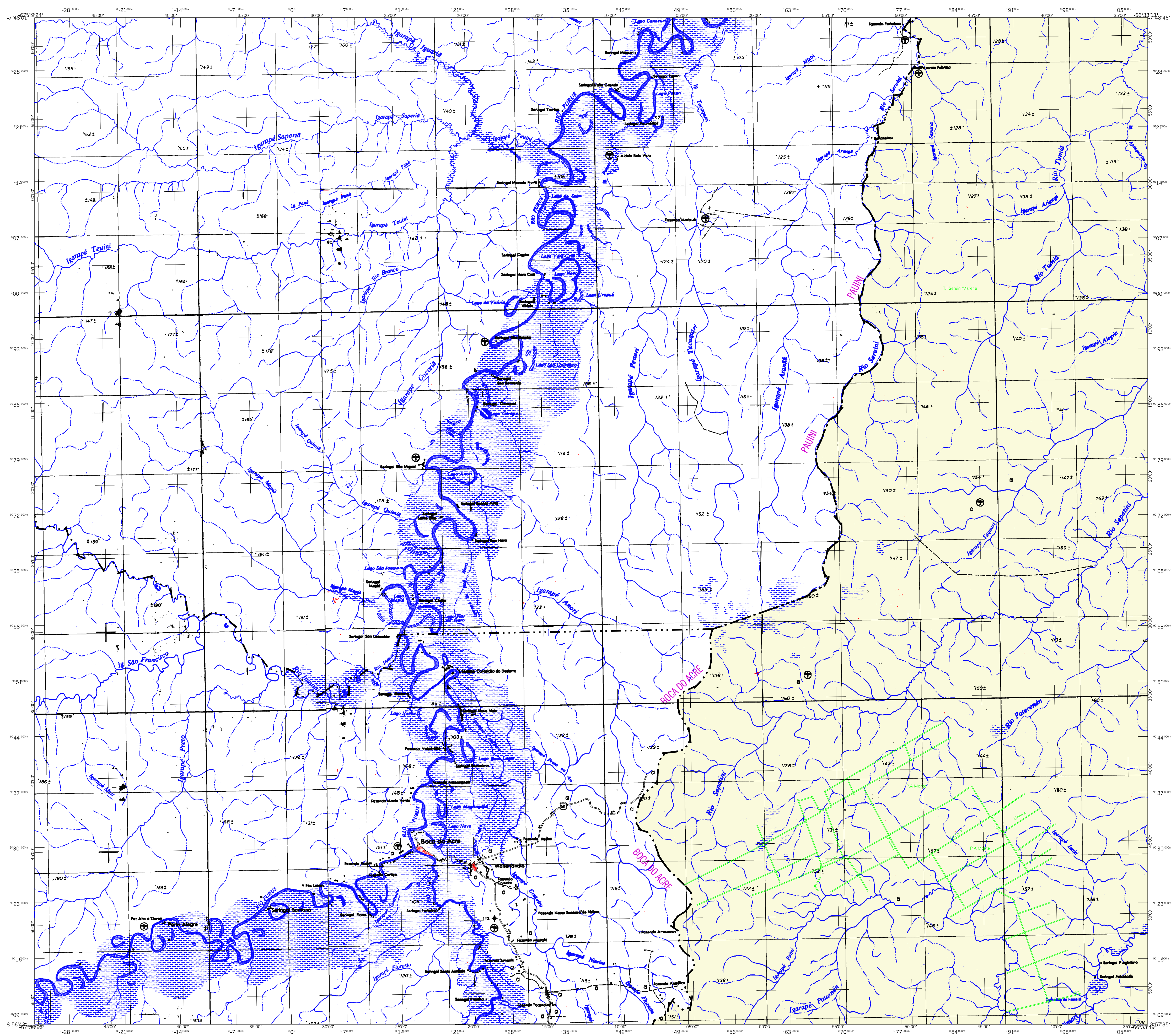
Microrregião: SUZAMADENSE
Município: LÁBREA
Área: 86053,1 Km²
Altitude da Sede: 127m
Coordenadas Geográficas: E: 301488, N: 9197222
M.C. 63

CRONOLOGIA

MAPIA TERRITORIAL	2007
EDIÇÃO	02-08-2007
Informações técnicas e documentação básica e atualização. Consultar Metadados	

IMPLEMENTAÇÃO

Coordenação Técnica: CGAR
Coordenação Cartográfica: CETE
Coordenação Temática: CETE
Coordenação de Estruturas Territoriais: CETE
Unidades Produzidas: Unidades Estaduais do IBGE
Disciplinária: Centro de Documentação e Disseminação de Informação (CDDI)



MAPA MUNICIPAL

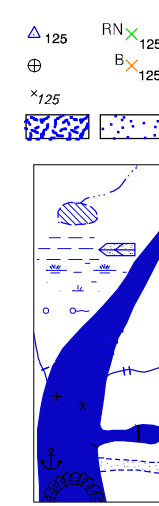
Lábrea-AM

ELEMENTOS PLANIMÉTRICOS

- Edificações: Igreja, Escola, Mina, Molino de vento, Molino de água, Campo de emergência, Farol, Localidades
- Linha transmissora de energia, Cerca
- Linha telefônica
- Rodovias: auto-estrada, pavimentada, sem pavimentação, caminho carroçável, trilha, caminho e picada, prefixo de estrada: federal, estadual
- Ferrovias: bitola larga, bitola estreita

CONVENÇÕES CARTOGRÁFICAS

- ELEMENTOS ALTIMÉTRICOS**: Ponto trigonométrico, Referência de nível, Ponto astronômico, Ponto barométrico, Cota comprovada, Superfície deformada, Área
- ELEMENTOS DE HIDROGRAFIA**: Curso d'água intermitente, Lago ou lagoa intermitente, Terreno sujeito a inundação, Salina, Brejo ou pântano, Poço (água), Nascente, Rápidos e cachoeiras grandes, Rápidos e cachoeiras, Rochas submersas e descobertas, Molhe e represa: terra e alvenaria, Açude, Barragem, Rio seco ou de alívio, Recife rochoso



Convenções Temáticas

Limites: Distrital	Sub-Distrital
Identificação	Sub-Identificação
Distrito	Sub-Distrito
05	06

- LIMITES**
- internacional
 - intermunicipal
 - interdistrital
 - áreas especiais

Escala 1 : 250.000

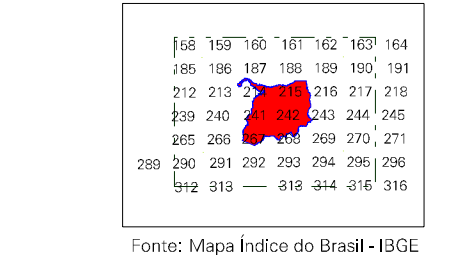
SISTEMA DE PROJEÇÃO UTM
Origem de quilômetros UTM: Equador e Meridiano 63 WGL.
Acréscimos às constantes de 1000 e 500 km respectivamente
DATUM HORIZONTAL: SAD 69

Este produto integra a coleção de mapas municipais gerados de forma automática, a partir do Lançamento dos dados do Movimento Sistemático Brasileiro produzido pelo IBGE, DSO e outros, em formato raster e/ou vetorial e da Matriz Municipal Digital do IBGE, com a atualização proveniente de diversas fontes, sem tratamento plano de integração e composição dos elementos cartográficos.

MINISTÉRIO DO PLANEJAMENTO, ORÇAMENTO E GESTÃO
INSTITUTO BRASILEIRO DE GEOGRAFIA E ESTATÍSTICA
A DIRETORIA DE GEOCÓDIGOS, SIG e GIBS é responsável pela elaboração dos mapas e orientações verificadas neste mapa.
41 - Brasília - DF - Brasil
Silo da Janela - CEP 21.241-001
© 2007 - Todos os direitos reservados

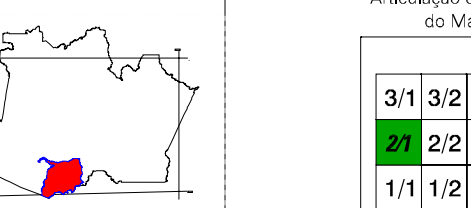
Divisão Político-Administrativa	
GEOCÓDIGO	NOME
Distrito	Sub-Distrito
1302405	LÁBREA

Localização do município no Mapeamento Sistemático



Fonte: Mapa Índice do Brasil - IBGE

Localização no Estado



ASPECTOS FÍSICOS

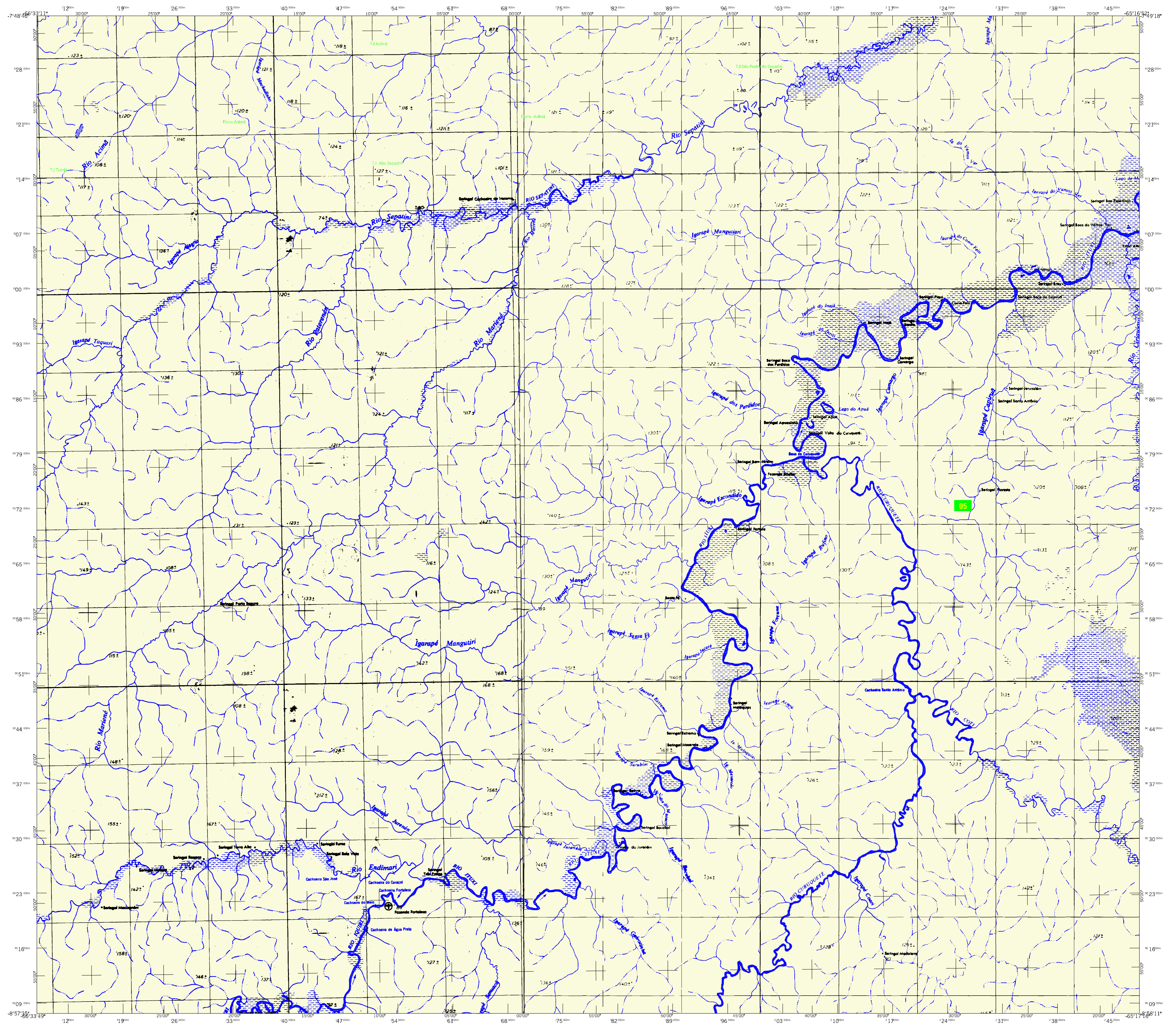
Município(s):	SUB-MADONENSE
Coordenação Geográfica:	PURUS
Altitude da Sede:	Área: 86053,1 Km ²
Latitude: -2,259	E: 301488
Longitude: -64,788	N: 9197222
	MC
	63

CRONOLOGIA

MAPIA TERRITORIAL	2007
EDIÇÃO	02-08-2007
Informações técnicas e documentação básica e atualização	Consultar Metadados

IMPLEMENTAÇÃO

Coordenação Técnica:	CGAR
Coordenação de Cartografia:	CGAR
Coordenação Temática:	CGAR
Coordenação de Estruturas Territoriais:	CETE
Unidades Produtoras:	Unidades Estaduais do IBGE
Distribuição:	Centro de Documentação e Disseminação da Informação
CDI	



MAPA MUNICIPAL

ELEMENTOS PLANIMÉTRICOS

Edificações
Igreja, Escola, Mina
Molho de vento, Molho de água
Campo de emergência, Farol
Localidades

Linha transmissora de energia, Cerca
Linha telefônica

Rodovias
auto-estrada
pavimentada
sem pavimentação
caminho carroçável
trilha, caminho e picada
prefeio de estrada: federal, estadual

Ferrovias
bitola larga
bitola estreita

CONVENÇÕES CARTOGRÁFICAS

ELEMENTOS ALTIMÉTRICOS
Ponto trigonométrico, Referência de nível
Ponto astronômico, Ponto barométrico
Cota comprovada
Superfície deformada, Área

ELEMENTOS DE HIDROGRAFIA
Curso d'água intermitente
Lago ou lagoa intermitente
Terreno sujeito a inundação, Salina
Brejo ou pântano
Poço (água), Nascente
Rápidos e cachoeiras grandes
Rápidos e cachoeiras pequenas
Rochas submersas e a descoberto
Mofo e represa: terra e alvenário
Acendedor, Rio seco ou de alívio
Rochas rochosas

CONVENÇÕES TOMÁTICAS

LIMITES
internacional
intermunicipal
intermunicipal
áreas especiais

ESCALA
1 : 250.000

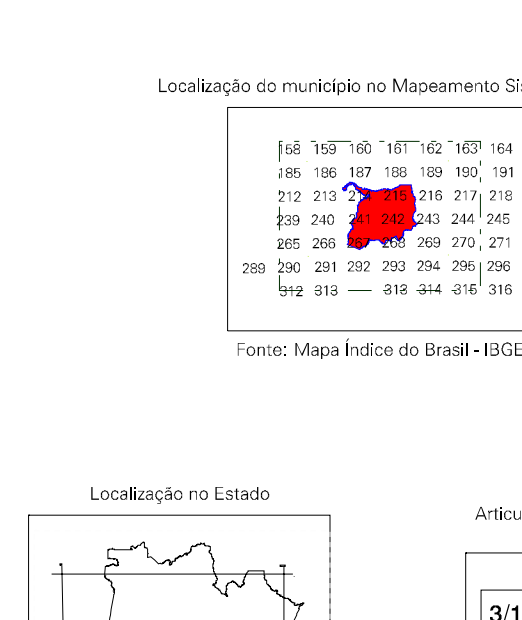
SISTEMA DE PROJEÇÃO UTM
Origem de quilômetros UTM: Equador e Meridiano 63 WVD.
Acrescidas as constantes de 1000 e 500 km respectivamente
DATUM HORIZONTAL: SAD 69

Este produto integra a coleção de mapas municipais gerados de forma automática, a partir de dados do Mapeamento Sistemático Brasileiro produzido pelo IBGE, DSO e outros, em formato raster e/ou vetorial e da Matriz Municipal Digital do IBGE, com a utilização prioritária de dados fornecidos, sem tratamento plano de integração e completude dos elementos cartográficos.

MINISTÉRIO DO PLANEJAMENTO, ORÇAMENTO E GESTÃO
INSTITUTO BRASILEIRO DE GEOGRAFIA E ESTATÍSTICA
A DIRETORIA DE GEOCÓDIGOS registra e gerencia de forma automática a base de dados de identificação de fatos ou condições verificadas neste mapa.
41 - Brasília - DF - Brasil
Silo de Janelão - CEP 21.241-001
© 2007 - IBGE

Divisão Político-Administrativa

GEOCÓDIGO	Nome
Distrito	Sub-distrito
1302405	LÁBREA



ASPECTOS FÍSICOS

Microrregião: SUZANÓPOLIS
Município: LÁBREA
Área: 8653,1 Km²
Altitude da Sede: 259 m
Coordenadas da Sede: 11° 12' S, 65° 11' W

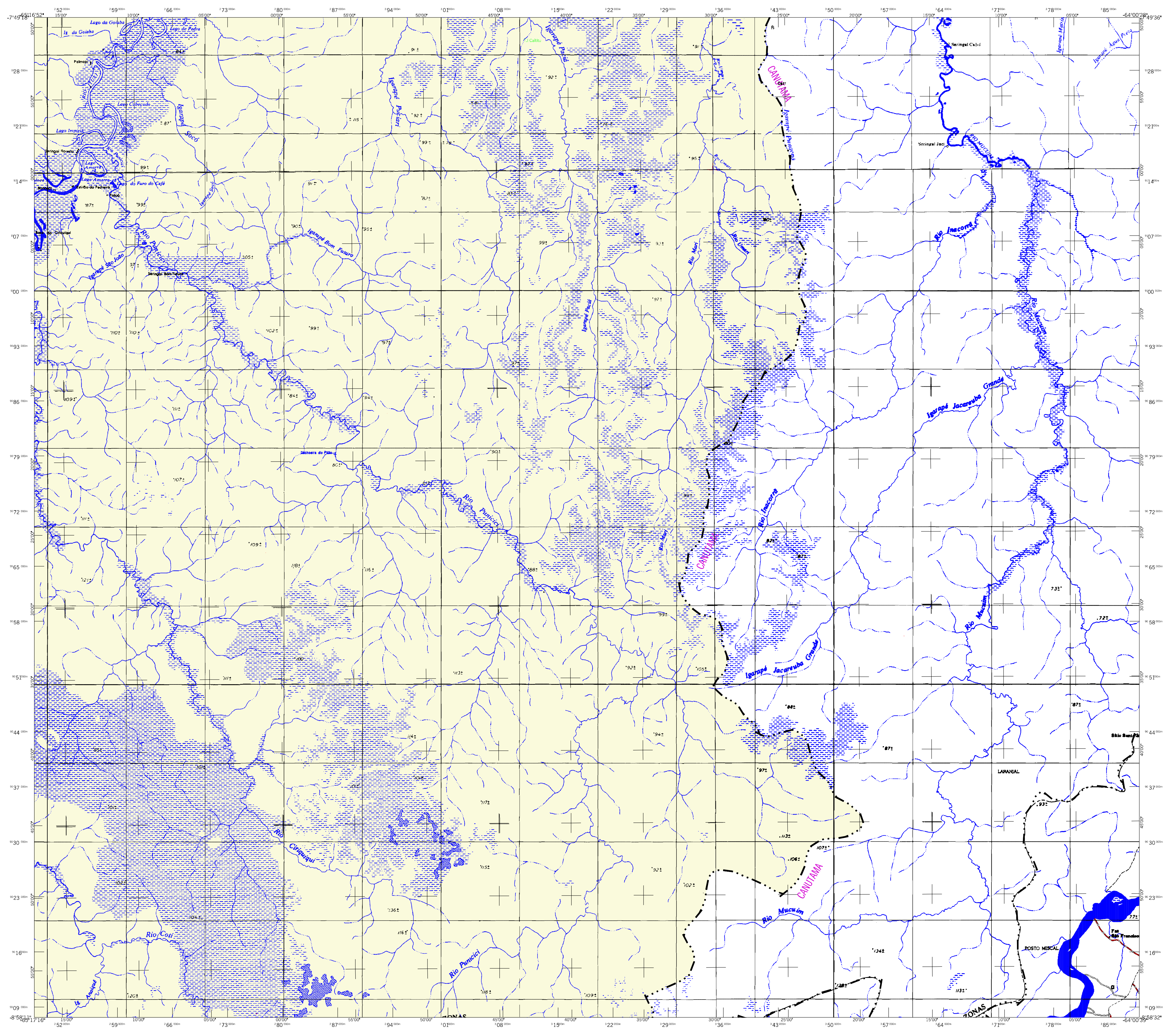
CRONOLOGIA

Malha Territorial: 2007
Edição: 02-08-2007
Informações: Consultar Metadados

IMPLEMENTAÇÃO

Coordenação Técnica: CGAR
Coordenação Cartográfica: CETE
Coordenação de Estruturas Territoriais: CETE
Unidades Produtoras: IBGE
Dissiminação: Centro de Documentação e Disseminação de Informação - CDD

Lábrea-AM



MAPA MUNICIPAL

Lábrea-AM

ELEMENTOS PLANIMÉTRICOS

Edificações
Igreja, Escola, Mina
Molho de vento, Molho de água
Campo de emergência, Farol
Localidades

Linha transmissora de energia, Cerca
Linha telefônica

Rodovias
auto-estrada
pavimentada
sem pavimentação
caminho carroçável
trilha, caminho e picada
prefixo de estrada: federal, estadual

Ferrovias
bitola larga
bitola estreita

CONVENÇÕES CARTOGRÁFICAS

ELEMENTOS ALTIMÉTRICOS

Ponto trigonométrico, Referência de nível
Ponto astronômico, Ponto barométrico
Cota comprovada
Superfície deformada, Área

ELEMENTOS DE HIDROGRAFIA

Curso d'água intermitente
Lago ou lagoa intermitente
Terreno sujeito a inundação, Salina
Brejo ou pântano
Poço (água), Nascente
Rápidos e cachoeiras grandes
Rápidos e cachoeiras pequenas
Molhe e represa: terra e alvenaria
Acessório, Rio seco ou de alívio
Recife rochoso

LIMITES

internacional
interestadual
intermunicipal
áreas especiais

ATUALIZAÇÕES CARTOGRÁFICAS

COR MAGENTA - Levantamentos por GPS e/ou Imagens de Satélites
COR VERDE - Lançamento aproximado sem comprovação cartográfica

CONVENÇÕES TONALÍTIAS

Limites: Distrital	Sub-Distrital
Identificação	Sub-Identificação
95	96

ESCALA
Escala 1 : 250.000

SISTEMA DE PROJEÇÃO UTM
Origem de quilômetros UTM: Equador e Meridiano 63 WGL.
Acréscimos as constantes de 1000 e 500 km respectivamente
DATUM HORIZONTAL: SAD 69

Este produto integra a coleção de mapas municipais gerados de forma serializada, a partir do lançamento dos dados do Movimento Sistemático Brasileiro produzido pelo IBGE, DSO e outros, em formato raster e/ou vetorial e da Matriz Municipal Digital do IBGE, com atualização proveniente de diversas fontes, sem tratamento pleno de integração e composição dos elementos cartográficos.

MINISTÉRIO DO PLANEJAMENTO, ORÇAMENTO E GESTÃO
INSTITUTO BRASILEIRO DE GEOGRAFIA E ESTATÍSTICA
A DIRETORIA DE GEODÊSIA, SIG e GIB é a responsável pela elaboração dos mapas, com a colaboração de diversas fontes, sem tratamento pleno de integração e composição dos elementos cartográficos.

41 - BRAS 13 024 - Paraná de Lábrea
Rio de Janeiro - RJ - CEP 21.241-001

Divisão Político-Administrativa

GEOCÓDIGO	DISTRITO	SUBDISTRITO	NOME
1302405	LÁBREA		

Localização do município no Mapeamento Sistemático

158° 16'	157° 42'	163° 164'
156° 188'	157° 189'	162° 181'
212° 213'	211° 216'	217° 218'
839° 240'	838° 243'	841° 246'
885° 268'	884° 271'	887° 274'
932° 296'	931° 299'	934° 302'
979° 324'	978° 327'	981° 330'

Fonte: Mapa Índice do Brasil - IBGE

Localização no Estado

Articulação das Partes do Mapa

3/1	3/2	3/3
2/1	2/2	2/3
1/1	1/2	1/3

ASPECTOS FÍSICOS

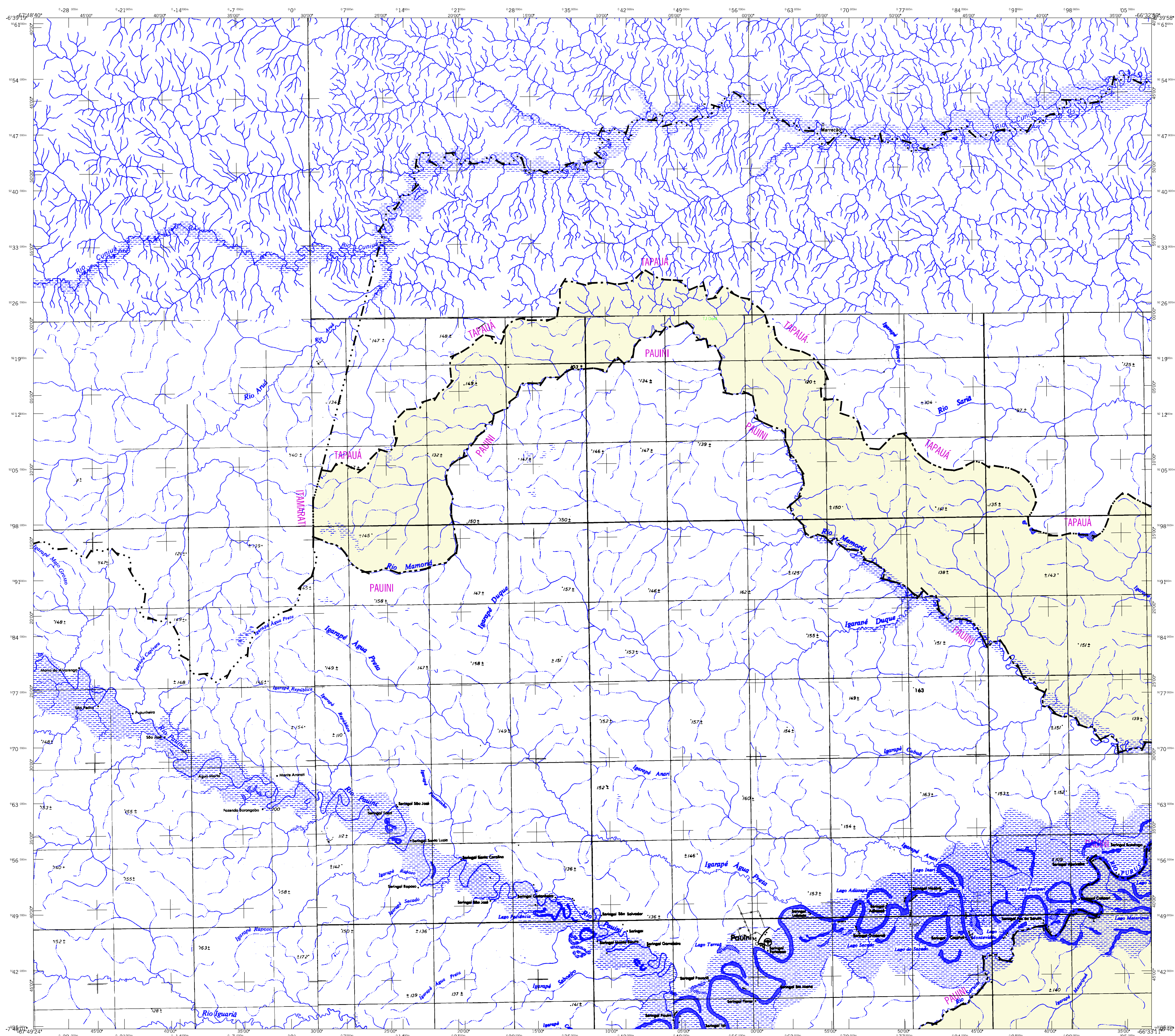
Microrregião: SUL-MADALENSE
Município: LÁBREA
Altitude da Sede: 6653,1 Km²
Coordenadas da Sede: Latitude: -12,59; Longitude: -64,788
E: 301488; N: 9197222
MC: 63

CRONOLOGIA

MAPIA TERRITORIAL	2007
EDIÇÃO	02-08-2007
Informações técnicas e documentação básica e atualização	Consultar Metadados

IMPLEMENTAÇÃO

Coordenação Técnica:	CGAR
Coordenação Cartográfica:	CGAR
Coordenação Temática:	CETE
Coordenação de Estruturas Territoriais:	CETE
Unidades Produtoras:	Unidades Estaduais do IBGE
Distribuição:	Centro de Documentação e Disseminação da Informação
CDI	



MAPA MUNICIPAL

Lábrea-AM

ELEMENTOS PLANIMÉTRICOS

Edificações
Igreja, Escola, Mina
Molho de vento, Molho de água
Campo de emergência, Farol
Localidades

Linha transmissora de energia, Cerca
Linha telefônica

Rodovias
auto-estrada
pavimentada
sem pavimentação
caminho carroçável
trilha, caminho e picada
prefeito de estrada: federal, estadual

Ferrovias
bitola larga
bitola estreita

CONVENÇÕES CARTOGRÁFICAS

ELEMENTOS ALTIMÉTRICOS
Ponto trigonométrico, Referência de nível
Ponto astronômico, Ponto barométrico
Cota comprovada
Superfície deformada, Área

ELEMENTOS DE HIDROGRAFIA
Curso d'água intermitente
Lago ou lagoa intermitente
Terreno sujeito a inundação, Salina
Brejo ou pântano
Poço (água), Nascente
Rápidos e cachoeiras grandes
Rápidos e cachoeiras
Rocha submersa e a descoberto
Mofo e represa: terra e alvenaria
Acondicionador, Rio seco ou de alívio
Recife rochoso

CONVENÇÕES TONALÍTIICAS

Limites: Distrital	Sub-Distrital	Identificação	Sub-Distrital

LIMITES
internacional
interestadual
intermunicipal
áreas especiais

MAPA MUNICIPAL

Escala 1 : 250.000

SISTEMA DE PROJEÇÃO UTM
Origem de quilômetros UTM: Equador e Meridiano 63 WVD.
Acréscimos as constantes de 10000 e 500 km respectivamente
DATUM HORIZONTAL: SAD 69

Este produto integra a coleção de mapas municipais gerados de forma seriada, automatizada,
a partir do trabalho dos setores de Movimento Geográfico Brasileiro coordenado pelo
IBGE, DSG e outros, em formato raster e em vetor e da Matriz Municipal Digital do IBGE,
com a utilização proveniente de diversas fontes, sem tratamento plano de
integração e composição dos elementos cartográficos.

MINISTÉRIO DO PLANEJAMENTO, ORÇAMENTO E GESTÃO
INSTITUTO BRASILEIRO DE GEOGRAFIA E ESTATÍSTICA
A DIRETORIA DE GEOCÓDIGOS, SIG e Estatística gerou este mapa de correção de
dados e atualizações, com o apoio técnico da Diretoria de Geoprocessamento
do IBGE, sob a coordenação de
Sérgio de Jesus
© 2007 - IBGE

Divisão Político-Administrativa	
GEOCÓDIGO	NOME
Distrito	LÁBREA
Sub-distrito	LÁBREA

Localização do município no Mapeamento Sistemático

Fonte: Mapa Índice do Brasil - IBGE

Localização no Estado

Articulação das Partes do Mapa

3/1	3/2	3/3
2/1	2/2	2/3
1/1	1/2	1/3

ASPECTOS FÍSICOS

Microrregião: SIV. MADRUGENSE
Município: LÁBREA
Município: LÁBREA

Altitude da Sede: 665,1 Km²
Área: 665,1 Km²

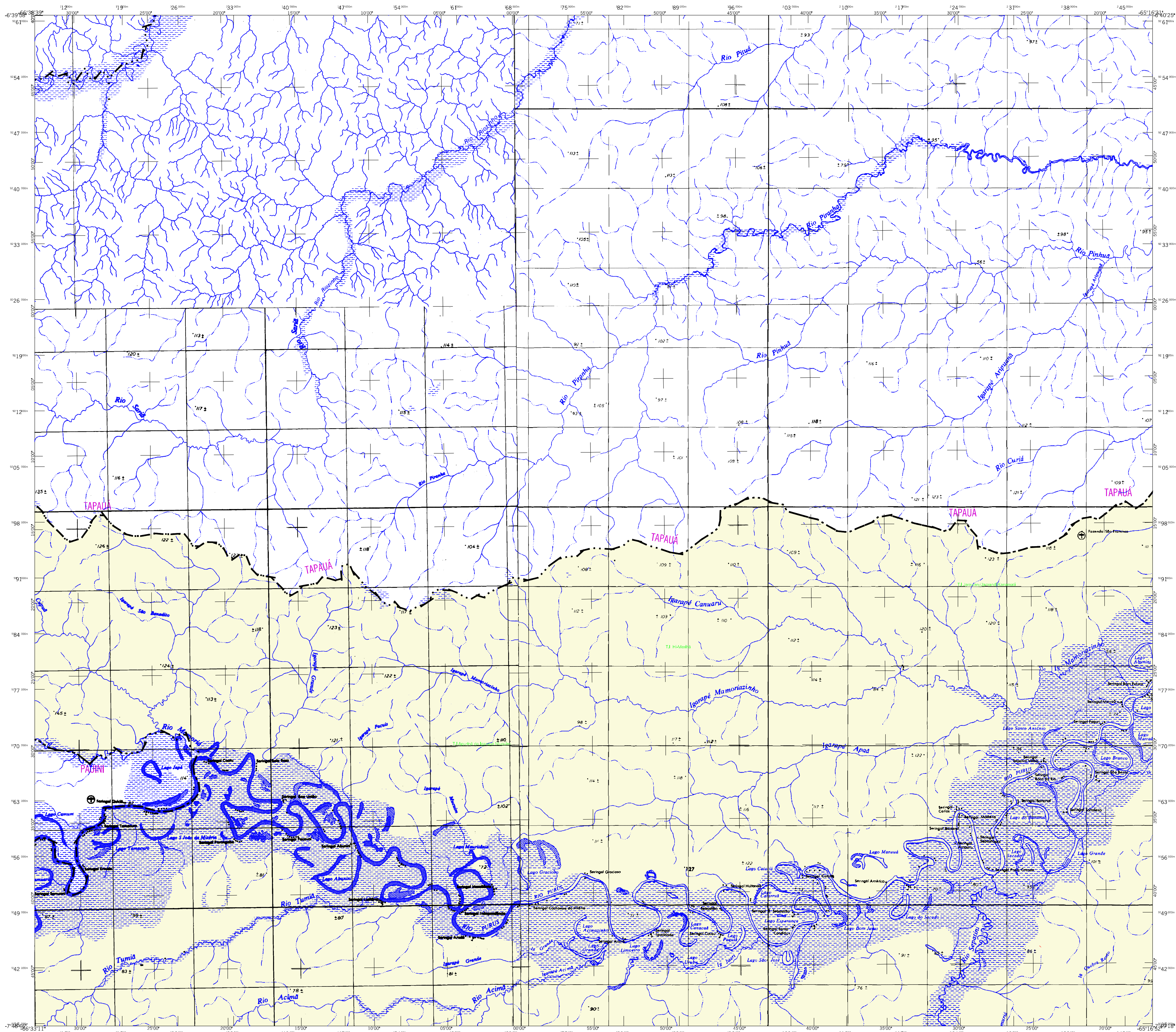
Coordenadas da Sede
Latitude: -2,259 E: 301488 MC
Longitude: -64,786 N: 9197222

CRONOLOGIA

MAIJA TERRITORIAL	2007
EDIÇÃO	02-08-2007
Informações técnicas e documentação básica e atualização	Consultar Metadados

IMPLEMENTAÇÃO

Coordenação Técnica:	CGAR
Coordenação de Cartografia:	CGAR
Coordenação Temática:	CETE
Coordenação de Estruturas Territoriais:	CETE
Linhas Produtoras:	Unidades Estaduais do IBGE
Disseminação:	Centro de Documentação e Disseminação de Informação (CDDI)



MAPA MUNICIPAL

Lábrea-AM

ELEMENTOS PLANIMÉTRICOS		CONVENÇÕES CARTOGRÁFICAS	
Edificações	Ícone de edifício	ELEMENTOS ALTIMÉTRICOS	Ícone de ponto trigonométrico
Igreja, Escola, Mina		Ponto trigonométrico. Referência de nível	Ícone de ponto astronômico
Molho de vento, Molho de água		Ponto astronômico. Ponto barométrico	Ícone de ponto comprovado
Campos de emergência, Farol		Cota comprovada	Ícone de superfície deformada
Localidades	Ícone de localidade	Superfície deformada. Área	Ícone de área
Linha transmissora de energia, Cerca	Ícone de linha	ELEMENTOS DE HIDROGRAFIA	Ícone de curso d'água
Linha telefônica	Ícone de linha	Curso d'água intermitente	Ícone de lago ou lagoa
Rodovias	Ícone de rodovia	Lago ou lagoa intermitente	Ícone de terreno sujeito a inundação
auto-estrada	Ícone de auto-estrada	Terreno sujeito a inundação, Salina	Ícone de brejo ou pântano
pavimentada	Ícone de rodovia pavimentada	Brejo ou pântano	Ícone de poço
sem pavimentação	Ícone de rodovia sem pavimentação	Poço (água), Nascente	Ícone de riápidos e cachoeiras
caminho carroçável	Ícone de estrada carroçável	Riápidos e cachoeiras grandes	Ícone de riápidos e cachoeiras
caminho carroçável	Ícone de estrada carroçável	Riápidos e cachoeiras pequenas	Ícone de riápidos e cachoeiras
trilha, caminho e picada	Ícone de trilha	Molhe e represa: terra e alvenaria	Ícone de molhe e represa
prefeito de estrada: federal, estadual	Ícone de estrada	Alvenaria: muro, ponte, arco, alicerce	Ícone de alvenaria
Ferrovias	Ícone de ferrovia	Recife rochoso	Ícone de rocha
biclição larga	Ícone de ferrovia biclição larga		
biclição estreita	Ícone de ferrovia biclição estreita		

ELEMENTOS ALTIMÉTRICOS		CONVENÇÕES CARTOGRÁFICAS	
Ícone de ponto trigonométrico	Ícone de ponto astronômico	LIMITES	Ícone de limite
Ícone de ponto comprovado	Ícone de superfície deformada	internacional	Ícone de limite internacional
Ícone de área	Ícone de curso d'água	intermunicipal	Ícone de limite intermunicipal
Ícone de lago ou lagoa	Ícone de terreno sujeito a inundação	áreas especiais	Ícone de limite de área especial
Ícone de brejo ou pântano	Ícone de poço		
Ícone de riápidos e cachoeiras	Ícone de molhe e represa		
Ícone de riápidos e cachoeiras	Ícone de alvenaria		
Ícone de rocha	Ícone de molhe e represa		
	Ícone de alvenaria		
	Ícone de rocha		

LIMITES	
Distrito	95
Sub-Distrito	06

Escala 1 : 250.000

SISTEMA DE PROJEÇÃO UTM
Origem de quilômetros UTMs: Equador e Meridiano 69 WGS.
Acréscimo as coordenadas de 10.000 e 500 km respectivamente.
DATUM HORIZONTAL: SAD 69

Este produto resulta a partir de dados cartográficos gerados de forma automatizada,
a partir de imagens de satélite do Sistema de Posicionamento Global (GPS) produzido pelo
IBGE, DSE e outros, em formato raster, e os dados vetoriais da Malha Municipal Digital do IBGE,
com a utilização apropriada de algoritmos e técnicas de processamento de imagens.

MINISTÉRIO DO PLANEJAMENTO, ORÇAMENTO E GESTÃO
INSTITUTO BRASILEIRO DE GEOGRAFIA E ESTATÍSTICA
A DIRETORIA DE GEOCÓDIGOS, SIG e GEOLÓGIA DE CONSULTORIA
de dados e informações geográficas presta esta cartografia.
Rio de Janeiro-RJ - CEP 21.241-001
© 2007 - IBGE - INSTITUTO BRASILEIRO DE GEOGRAFIA E ESTATÍSTICA

Localização do município no Mapeamento Sistemático

Fonte: Mapa Índice do Brasil - IBGE

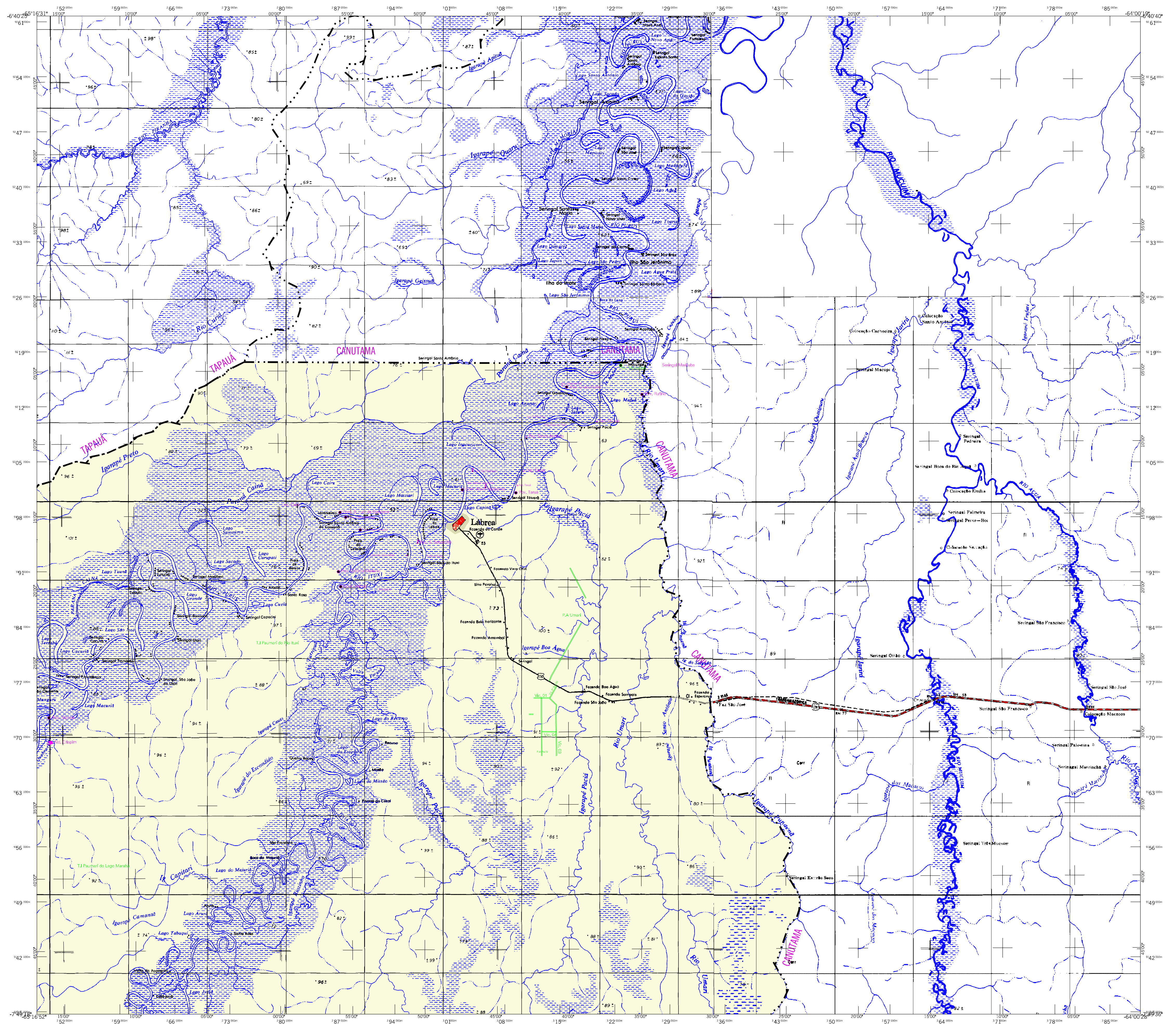
ASPECTOS FÍSICOS	
Município(s):	SUB-MADONENSE
Coordenação Territorial:	PURUS
Altitude da Sede:	Área: 86053,1 Km ²
Latitude: -2,269	Longitude: -64,798
E: 301488	N: 0197222
M63	

CRONOLOGIA	
MAIUA TERRITORIAL	2007
EDIÇÃO	02-08-2007
Informações gerais e documentação básica e atualização	Consultar Metadados

IMPLEMENTAÇÃO	
Coordenação Técnica:	CGAR
Coordenação Cartográfica:	CGAR
Coordenação Territorial:	CGAR
Coordenação de Estruturas Territoriais:	CETE
Unidades Produtoras: Unidades Estaduais do IBGE	
Distribuição: Centro de Documentação e Disseminação da Informação (CDDI)	

Articulação das Partes do Mapa

3/1	2/2	3/3
2/1	2/2	2/3
1/1	1/2	1/3



MAPA MUNICIPAL

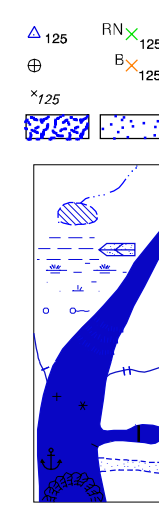
Lábrea-AM

ELEMENTOS PLANIMÉTRICOS

- Edificações: Igreja, Escola, Mina, Campo de emergência, Farol, Localidades
- Linha transmissora de energia, Cerca
- Linha telefônica
- Rodovias: auto-estrada pavimentada, sem pavimentação, sem pavimentação, caminho carroçável, trilha, caminho e picada, prefixo de estrada: federal, estadual
- Ferrovias: bitola larga, bitola estreita

CONVENÇÕES CARTOGRÁFICAS

- ELEMENTOS ALTIMÉTRICOS: Ponto trigonométrico, Referência de nível, Ponto astronômico, Ponto barométrico, Cota comprovada, Superfície deformada, Área
- ELEMENTOS DE HIDROGRAFIA: Curso d'água intermitente, Lago ou lagoa intermitente, Terreno sujeito a inundação, Salina, Brejo ou pântano, Poço (água), Nascente, Rápidos e cachoeiras grandes, Rápidos e cachoeiras pequenas, Molhe e represa: terra e alvenário, Ancoradouro, Rio seco ou de alívio, Recife rochoso



Convenções Temáticas	
Limites: Distrital	Sub-Distrital
Identificação	Sub-Identificação
95	96

- LIMITES: internacional, interestadual, intermunicipal, áreas especiais

Escala 1 : 250.000

SISTEMA DE PROJEÇÃO UTM
Origem de quilômetros: UTM; Equador e Meridiano: 63 WGL.
Acordadas as constantes de 1000 e 500 em respectivamente
DATUM HORIZONTAL: SAD 69

Este produto integra a coleção de mapas municipais gerados de forma automatizada, a partir do Leilão dos lotes do Movimento Sistemático Brasileiro produzido pelo IBGE, DSO e outros, em formato raster e/ou vetorial e da Malha Municipal Digital do IBGE, com a atualização proveniente de diversas fontes, sem tratamento plano de integração e composição dos elementos cartográficos.

MINISTÉRIO DO PLANEJAMENTO, ORÇAMENTO E GESTÃO
INSTITUTO BRASILEIRO DE GEOGRAFIA E ESTATÍSTICA
A DIRETORIA DE GEOCÓDIGOS, SIGNEGIA e GEOLÓGIA de combinação de fontes ou cartografias verificadas neste mapa.
41 - Brasília, 15/07/2011 - Planeta do Lugar
Silo de Janelão - CSP 21.241-061
© 2011 - IBGE - INSTITUTO BRASILEIRO DE GEOGRAFIA E ESTATÍSTICA

Divisão Político-Administrativa	
GEOCÓDIGO	NOME
Distrito	Subdistrito
1302405	LÁBREA

Localização do município no Mapeamento Sistemático

Geocódigo	Nome
1302405	Lábrea
1302406	Serra Negra do Sul
1302407	Canutama
1302408	Tapauá
1302409	Serra do Navio
1302410	Caracaraí
1302411	Alvarães
1302412	Barcelos
1302413	Benjamin Constant
1302414	Borba
1302415	Castanheira
1302416	Coaraci
1302417	Fonte Boa
1302418	Guajará
1302419	Itapirica
1302420	Japurá
1302421	Marabá
1302422	Marialva
1302423	Mariri
1302424	Monte Alegre
1302425	Novo Auri
1302426	Novo Brasil
1302427	Novo Mundo
1302428	Parícuti
1302429	Pimenteiras
1302430	Princesa Isabel
1302431	Roraima
1302432	Santarém
1302433	Santarém do Araguaia
1302434	Santarém do Rio Araguaia
1302435	Santarém do Tucuruí
1302436	São João do Araguaia
1302437	São José do Araguaia
1302438	São José do Rio Negro
1302439	São Leopoldo
1302440	São Luiz do Araguaia
1302441	São Luiz do Paricuti
1302442	São Manoel
1302443	São Rafael
1302444	São Sebastião do Rio Negro
1302445	São Vicente do Rio Negro
1302446	Silveiras
1302447	Tupac Katari
1302448	Uiramã
1302449	Utinga
1302450	Valença
1302451	Valência
1302452	Várzea Grande
1302453	Várzea Paulista
1302454	Vigia
1302455	Wanderley
1302456	Wapitani
1302457	Ypiranga
1302458	Zé Delfino

Localização no Estado

Articulação das Partes do Mapa	
3/1	3/2
2/1	2/2
1/1	1/2
1/3	

ASPECTOS FÍSICOS	
Mercosul:	SUL AMADONENSE
YGIS:	PURUS
Altitude da Sede:	Área: 86053,1 Km ²
Latitude: -2,269	E: 301488
Longitude: -64,788	N: 919722
	MC
	63
CRONOLOGIA	
Malha Territorial	2007
Edição	02-08-2007
Informações técnicas e documentação básica e atualização	Consultar Metadados
IMPLEMENTAÇÃO	
Coordenação Técnica:	CGAR
Coordenação de Cartografia:	
Coordenação Temática:	
Coordenação de Estruturas Territoriais:	CETE
Unidades Produtoras:	Unidades Estaduais do IBGE
Disseminação:	
Centro de Documentação e Disseminação de Informação	CDI