

MAPA MUNICIPAL ESTATÍSTICO

Manaus-AM

ELEMENTOS PLANIMÉTRICOS

Edificações: Igreja, Escola, Mina, Molino de vento, Molino de água, Campo de emergência, Pared, Localidades.

Linha transmissora de energia, Cerca, Linha telefônica.

Rodovias: auto-estrada, pavimentada, sem pavimentação, sem pavimentação, caminho carroçável, trilha, caminho e picada, trecho de estrada federal, estadual.

Ferrovias: bitola larga, bitola estreita.

CONVENÇÕES CARTOGRÁFICAS

ELEMENTOS ALTIMÉTRICOS

Ponto hipométrico, Referência de nível, Ponto altimétrico, Ponto barométrico, Cota comprovada, Superfície deformada, Área.

ELEMENTOS DE HIDROGRAFIA

Curso d'água intermitente, Lago ou lagoa intermitente, Terreno subido e inundação, Salina, Brejo ou plantão, Poço (água), Nascente, Rápidos e cachoeiras grandes, Rápidos e cachoeiras, Rochas submersas e a descoberto, Ilhéus e rochas, Terra e alvenaria, Ancoradouro, Rio seco ou de pequeno caudal, Recife rochoso.

CONVENÇÕES LÍMITES

Límites: Distrital, Sub-Distrital, Setor Censitário, Distrito, Sub-Distrito, Setor Urbano, Setor Urbano Aglomeração Rural.

LIMITES

internacional, interestadual, intermunicipal, áreas especiais.

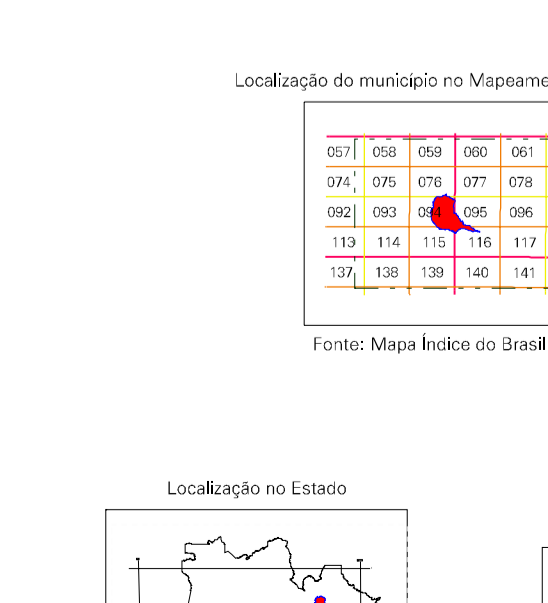
Escala 1 : 250.000

SISTEMA DE PROJEÇÃO UTM
Origem de subparalelos UTM: Equador e Meridiano 03 WGS
Adoção de escalares de 10.000 x 500, com respectivamente
DATUM: MERCATOR
FAZ: 18 S 03 W

Este produto integra a coleção de mapas municipais gerados de forma automatizada a partir do projeto de Malha Urbana Estatística (MUE) produzido pelo IBGE. DISE e o nome, em formato nome-uf, variável de Malha Municipal Digital do IBGE, com atualização permanente de dados, foram utilizados para a elaboração deste mapa. Imagem e conteúdo dos elementos cartográficos.

MINISTÉRIO DO PLANEJAMENTO, ORÇAMENTO E GESTÃO
INSTITUTO BRASILEIRO DE GEOGRAFIA E ESTATÍSTICA
A DIRETORIA DE GEOCENÓTIPOs aprova e gerencia o sistema de comunicação de dados do IBGE em parceria com o IBGE.

GEOCÓDIGO		NOME	
Distrito	Subdistrito		
130260300	MANAUS		
13026030001	MANAUS		
13026030002	MANAUS		
13026030003	MANAUS		
13026030004	MANAUS		
13026030005	MANAUS		
13026030006	MANAUS		
13026030007	MANAUS		
13026030008	MANAUS		
13026030009	MANAUS		
13026030010	MANAUS		



ASPECTOS FÍSICOS

Micrografia: CENTRO AMAZONENSE

Malha: MANAUS

Área: 11.418,5 km²

Altitude da Sede: 112 m

Coordenadas da Sede: E: 830711, N: 985666

Latitude: -3,102, Longitude: -60,025

CRONOLOGIA

Malha Territorial: 2007

Edição: 19-10-2007

Informações relativas à documentação básica e atualização: Consultar Metadados

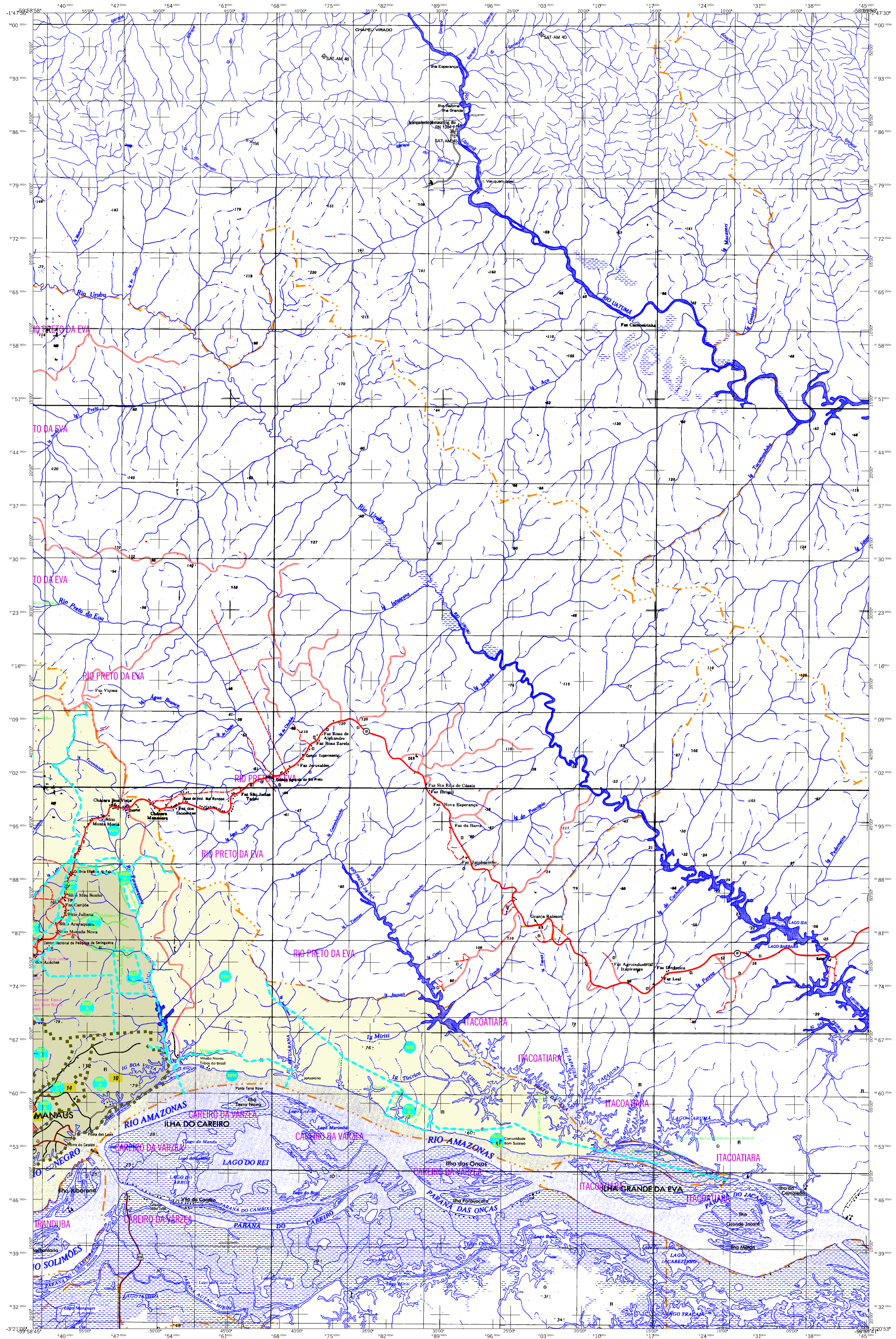
IMPLEMENTAÇÃO

Contorno: Teófilo, Coordenação de Cartografia: CCAR

Coordenação Técnica: Coordenação de Estruturas Territoriais: CETE

Unidades Produtoras: Unidades Estatísticas do IBGE

Classificação: Centro de Documentação e Disseminação de Informação: CDDI



MAPA MUNICIPAL ESTATÍSTICO

Manaus-AM

ELEMENTOS PLANIMÉTRICOS

- Edificações: Igreja, Escola, Mina, Molino de vento, Molino de água, Campo de emergência, Pared, Localidades.
- Linha transmissora de energia, Cerca, Linha telefônica.
- Rodovias: auto-estrada, pavimentada, sem pavimentação, caminho carroçável, trilha, caminho e picada, trecho de estrada federal, estadual.
- Ferrovias: bitola larga, bitola estreita.

CONVENÇÕES CARTOGRÁFICAS

- ELEMENTOS ALTIMÉTRICOS:** Ponto trigonômico, Referência de nível, Ponto altimétrico, Ponto barométrico, Cota comprovada, Superfície deformada, Anela.
- ELEMENTOS DE HIDROGRAFIA:** Curso d'água intermitente, Lago ou lagoa intermitente, Tanque sob a inundação, Salina, Brejo ou plantão, Poço (água), Nascente, Râpidos e cachoeiras grandes, Râpidos e cachoeiras, Rochas submersas e a descoberto, Hidrel e represa, terra e alvenaria, Ancoradouro, Rio seco ou de aluvião, Recife rochoso.

Convenções Correlativas

Limite: Distrital	Sub-Distrital	Sector Censitário
Distrito	Sub-Distrito	Sector Urbano
Sub-Distrito	Sector Rural	Setor Urbano
Setor Rural	Setor Urbano	Setor Urbano

- LIMITES:** internacional, interestadual, intermunicipal, áreas especiais.

Escala 1 : 250.000

SISTEMA DE PROJEÇÃO UTM
Origem de subparalelos UTM: Quilômetro e Meridiano 03 WGS
Acordadas em coordenadas de 10.000 a 500.000, com respectivamente
Distância Horizontal (m) 100.000,00

Este produto integra a coleção de mapas municipais gerados de forma semi-automatizada a partir do conjunto de dados do Mapeamento Sistemático Brasileiro produzido pelo IBGE. DSC e o nome, em formato nome-ufu-território da Malha Municipal Digital do IBGE, com atualização permanente de dados territoriais, são transformados em um arquivo de imagem e concluído nos elementos cartográficos.

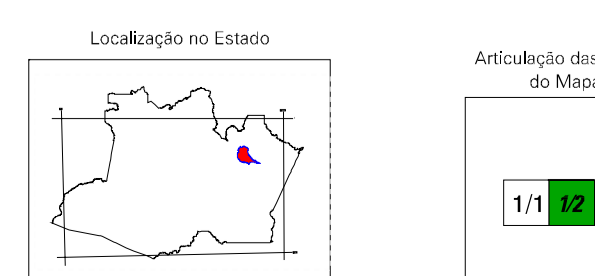
Divisão Político-Administrativa

GEOCÓDIGO	Subdistrito	NOME
130260300	MANAUS	MANAUS
130260301	ILHA DO CAREIRO	ILHA DO CAREIRO
130260302	ITACOATIARA	ITACOATIARA
130260303	TRAJANA	TRAJANA
130260304	TRAJANA	TRAJANA
130260305	TRAJANA	TRAJANA
130260306	TRAJANA	TRAJANA
130260307	TRAJANA	TRAJANA
130260308	TRAJANA	TRAJANA
130260309	TRAJANA	TRAJANA
130260310	TRAJANA	TRAJANA

Localização do município no Mapeamento Sistemático

001	002	003	004	005	006	007	008	009	010	011	012
013	014	015	016	017	018	019	020	021	022	023	024
025	026	027	028	029	030	031	032	033	034	035	036
037	038	039	040	041	042	043	044	045	046	047	048

Fonte: Mapa Brasil do Brasil - IBGE



ASPECTOS FÍSICOS

Microrregião:	CENTRO AMAZONENSE
Mesorregião:	MANAUS
Altitude da Sede:	Área: 11.411,5 km²
Coordenadas da Sede:	COORDEENADAS DA SEDE
Latitude:	E: 830711
Longitude:	N: 905666
	MC
	63

CRONOLOGIA

Malha Territorial:	2007
Edição:	19-10-2007
Informações relativas à documentação básica e atualização:	Consultar Metadados

IMPLEMENTAÇÃO

Coordenação Técnica:	Coordenação de Cartografia	CCAR
Coordenação Operacional:	Coordenação de Estrutura Territorial	CETE
Unidades Executoras:	Unidades Executoras do IBGE	
Classificação:	Centro de Documentação e Disseminação da Informação	CCDI