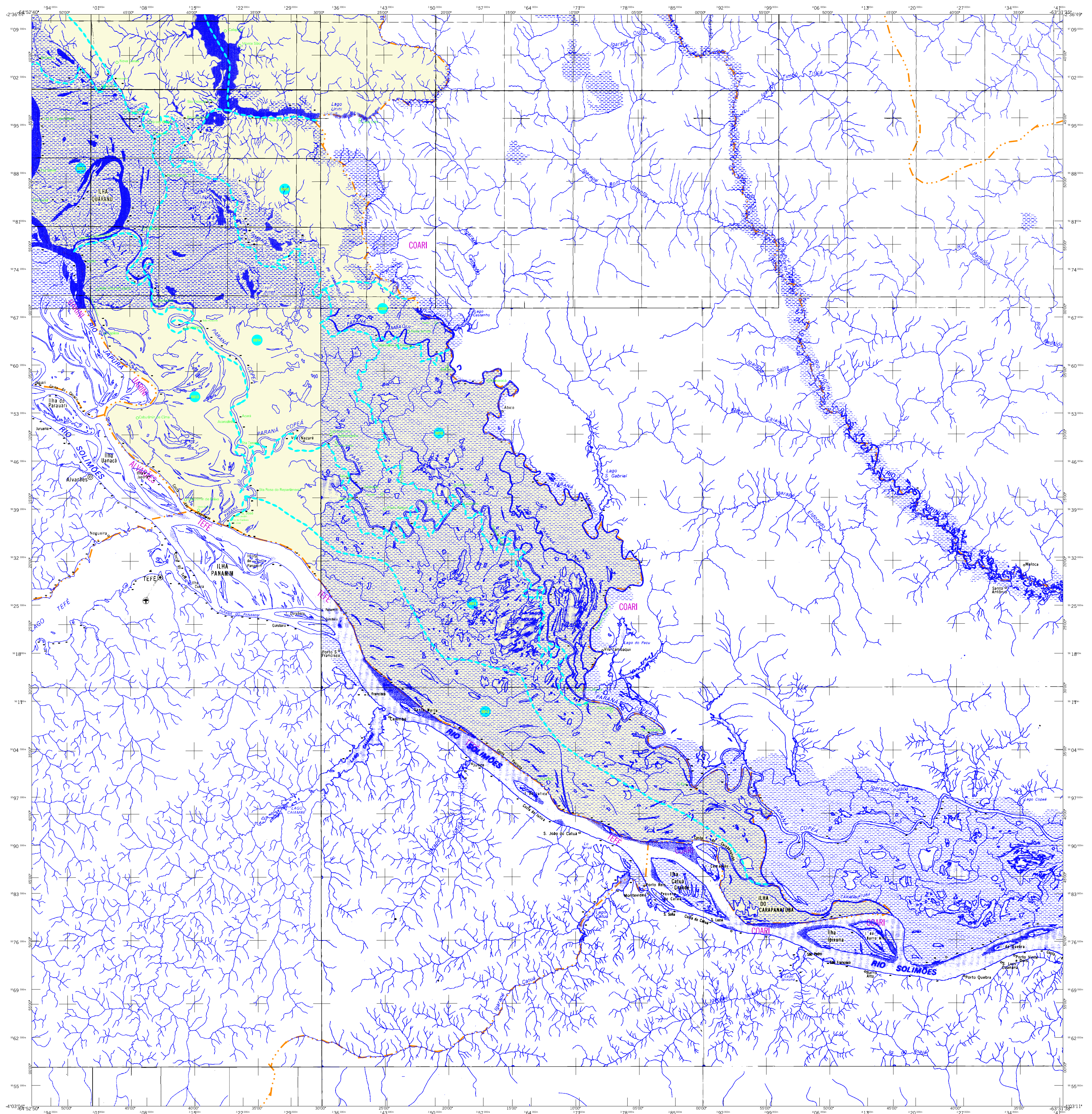


MAPA MUNICIPAL ESTATÍSTICO

Maraã-AM

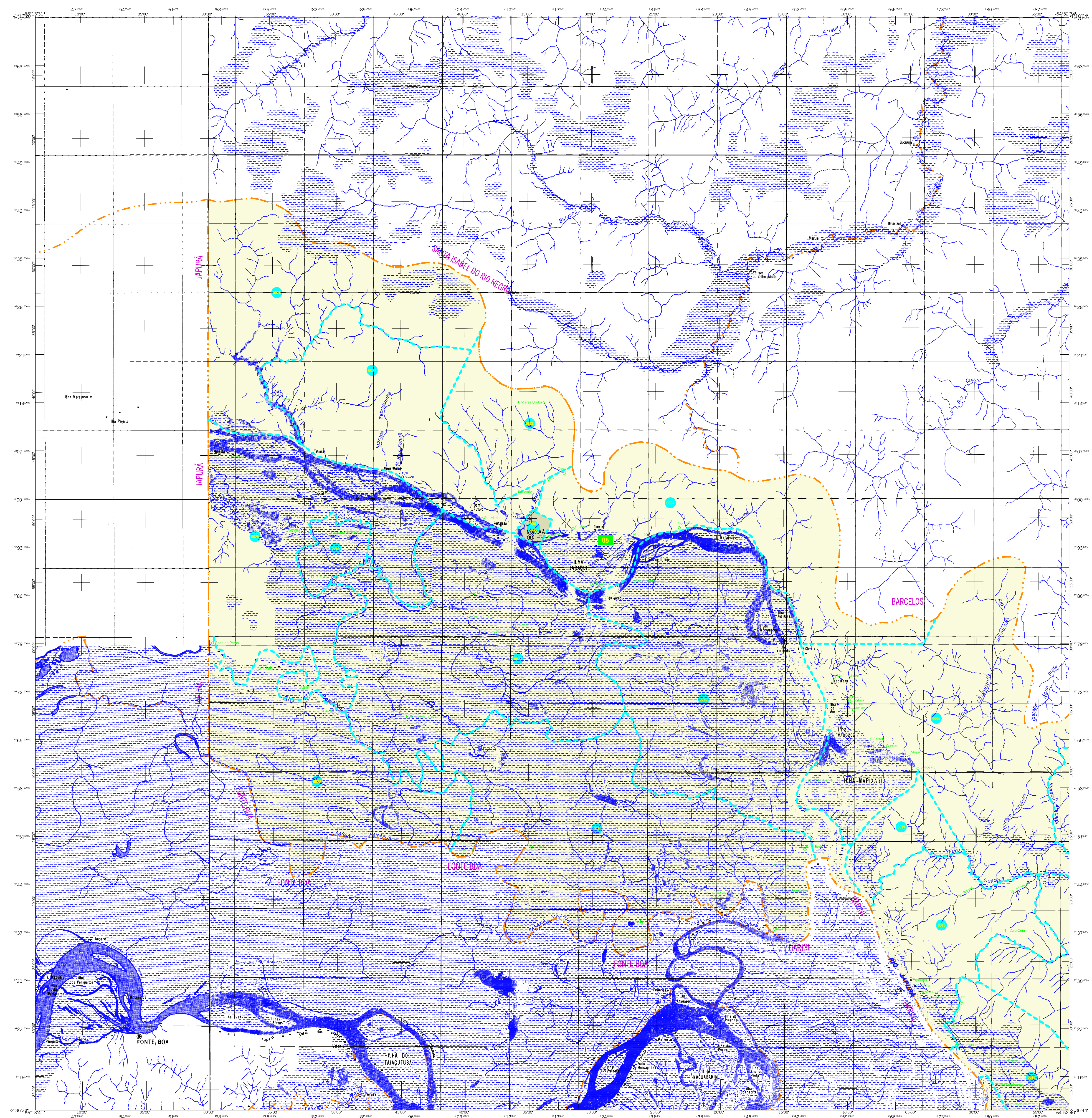
<p>ELEMENTOS PLANIMÉTRICOS</p> <p>Edifícios, Igreja, Escola, Mina, Molino de vento, Molino de água, Campo de emergência, Farol, Localidades</p> <p>Linha transmissora de energia, Cerca, Linha telefônica</p> <p>Rodovias: auto-estrada pavimentada, sem pavimentação, caminho carroçável, trilha, caminho e pista, prefixo de estradas: federal, estadual</p> <p>Ferrovias: bitola larga, bitola estreita</p>		<p>CONVENÇÕES CARTOGRÁFICAS</p> <p>ELEMENTOS ALTIMÉTRICOS</p> <p>Ponto trigonométrico, Referência de nível, Ponto astronômico, Ponto barométrico, Cota comprovada, Superfície deformada, Anela</p> <p>ELEMENTOS DE HIDROGRAFIA</p> <p>Cunco d'água incompleto, Lago ou lagoa intermitente, Terreno sujeito a inundação, Salina, Brejo ou pantano, Poço lagoal, Nascente, Rápidos e cachoeiras grandes, Rápidos e cachoeiras, Rocha submersa e descoberto, Molhe e represa: terra e alvenaria, Ancoradouro, Rio seco ou de aluvião, Recife rochoso</p>		<p>MAPA MUNICIPAL ESTATÍSTICO</p> <p>Divisão Político-Administrativa</p> <table border="1"> <thead> <tr> <th>GEOCÓDIGO</th> <th>DISTRITO</th> <th>SUBDISTRITO</th> <th>NOME</th> </tr> </thead> <tbody> <tr> <td>130280105</td> <td></td> <td></td> <td>MARAÁ</td> </tr> </tbody> </table> <p>Localização do município no Mapeamento Sistemático</p> <p>Localização no Estado</p> <p>Articulação das Partes do Mapa</p> <p>ASPECTOS FÍSICOS</p> <p>Instalação: NORTE AMAZONENSE Município: JURUA Área: 16919,9 Km² Coordenadas da Sede: 12° 28' S, 45° 58' W Altitude da Sede: 212900 m N.º: 379495 MC: 63</p> <p>CRONOLOGIA</p> <p>Malha Territorial: 2007 CENSO: 2000-2007 Informações sobre o documento: base e atualização: Corua/Jan Metadados</p> <p>IMPLEMENTAÇÃO</p> <p>Coordenação Técnica: CCAR Coordenação Técnica: CETE Unidades Produtoras: Unidades Estaduais do IBGE Distribuição: Centro de Documentação e Disseminação de Informação: CDDI</p>		GEOCÓDIGO	DISTRITO	SUBDISTRITO	NOME	130280105			MARAÁ
GEOCÓDIGO	DISTRITO	SUBDISTRITO	NOME										
130280105			MARAÁ										
<p>ELEMENTOS PLANIMÉTRICOS</p> <p>Edifícios, Igreja, Escola, Mina, Molino de vento, Molino de água, Campo de emergência, Farol, Localidades</p> <p>Linha transmissora de energia, Cerca, Linha telefônica</p> <p>Rodovias: auto-estrada pavimentada, sem pavimentação, caminho carroçável, trilha, caminho e pista, prefixo de estradas: federal, estadual</p> <p>Ferrovias: bitola larga, bitola estreita</p>		<p>CONVENÇÕES CARTOGRÁFICAS</p> <p>ELEMENTOS ALTIMÉTRICOS</p> <p>Ponto trigonométrico, Referência de nível, Ponto astronômico, Ponto barométrico, Cota comprovada, Superfície deformada, Anela</p> <p>ELEMENTOS DE HIDROGRAFIA</p> <p>Cunco d'água incompleto, Lago ou lagoa intermitente, Terreno sujeito a inundação, Salina, Brejo ou pantano, Poço lagoal, Nascente, Rápidos e cachoeiras grandes, Rápidos e cachoeiras, Rocha submersa e descoberto, Molhe e represa: terra e alvenaria, Ancoradouro, Rio seco ou de aluvião, Recife rochoso</p>		<p>MAPA MUNICIPAL ESTATÍSTICO</p> <p>Divisão Político-Administrativa</p> <table border="1"> <thead> <tr> <th>GEOCÓDIGO</th> <th>DISTRITO</th> <th>SUBDISTRITO</th> <th>NOME</th> </tr> </thead> <tbody> <tr> <td>130280105</td> <td></td> <td></td> <td>MARAÁ</td> </tr> </tbody> </table> <p>Localização do município no Mapeamento Sistemático</p> <p>Localização no Estado</p> <p>Articulação das Partes do Mapa</p> <p>ASPECTOS FÍSICOS</p> <p>Instalação: NORTE AMAZONENSE Município: JURUA Área: 16919,9 Km² Coordenadas da Sede: 12° 28' S, 45° 58' W Altitude da Sede: 212900 m N.º: 379495 MC: 63</p> <p>CRONOLOGIA</p> <p>Malha Territorial: 2007 CENSO: 2000-2007 Informações sobre o documento: base e atualização: Corua/Jan Metadados</p> <p>IMPLEMENTAÇÃO</p> <p>Coordenação Técnica: CCAR Coordenação Técnica: CETE Unidades Produtoras: Unidades Estaduais do IBGE Distribuição: Centro de Documentação e Disseminação de Informação: CDDI</p>		GEOCÓDIGO	DISTRITO	SUBDISTRITO	NOME	130280105			MARAÁ
GEOCÓDIGO	DISTRITO	SUBDISTRITO	NOME										
130280105			MARAÁ										



MAPA MUNICIPAL ESTATÍSTICO

Maraã-AM

<p>ELEMENTOS PLANIMÉTRICOS</p> <p>Edifícios, Escola, Mina, Molino de vento, Molino de água, Campo de emergência, Farol, Localidades</p> <p>Linha transmissora de energia, Cerca, Linha telefônica</p> <p>Rodovias: auto-estrada pavimentada, sem pavimentação, sem pavimentação, caminho carroçável, ilha, caminho e pista, prefixo de estradas: federal, estadual</p> <p>Ferrovias: bitola larga, bitola estreita</p>		<p>CONVENÇÕES CARTOGRÁFICAS</p> <p>ELEMENTOS ALTIMÉTRICOS</p> <p>Ponto trigonométrico, Referência de nível, Ponto astronômico, Ponto barométrico, Cota comprovada, Superfície deformada, Anela</p> <p>ELEMENTOS DE HIDROGRAFIA</p> <p>Curso d'água intermitente, Lago ou lagoa intermitente, Terreno sujeito a inundação, Salina, Brejo ou pântano, Poço lagunar, Nascente, Rápidos e cachoeiras grandes, Rápidos e cachoeiras, Rocha submersa e a descoberto, Molhe e represa: terra e alvenaria, Ancoradouro, Rio seco ou de aluvião, Recife rochoso</p>		<p>CONVENÇÕES TEMÁTICAS</p> <p>Limites: Distrital, Sub-Distrital, Setor Censitário</p> <p>Identificação: Distrito, Sub-Distrito, Setor Rural, Setor Urbano, Sub-setor Rural</p>		<p>LIMITES</p> <p>Internacional, Interdistrital, Intermunicipal, Áreas especiais</p>		<p>ASPECTOS FÍSICOS</p> <p>Localização: NORTE AMAZONENSE, Microrregião: JARUÁ, Município: MARAÃ</p> <p>Altitude da Sede: 169,9 Km2, Área: 169,9 Km2</p> <p>Coordenadas da Sede: COORDENADAS DA SEDE, MC, 63</p> <p>Latitude: -7,268, Longitude: -45,581</p>	
<p>ATUALIZAÇÕES CARTOGRÁFICAS</p> <p>COR MAGENTA - Levantamentos por GPS e/ou Imagens de Satélites</p> <p>COR VERDE - Lançamento aproximado sem comprovação cartográfica</p>		<p>MAPA MUNICIPAL ESTATÍSTICO</p> <p>Escala 1 : 250.000</p> <p>SETEMA DE PROJEÇÃO UTM, Origem da quadrícula UTM: Equador e Meridiano 63 WIG, Acrescidas as coordenadas de 10.000 e 500 da respectiva rede DATUM HORIZONTAL SAD 69</p> <p>Este produto integra a coleção de mapas municipais gerados de forma automatizada e está disponível nas linhas do Mapeamento Sistemático Brasileiro produzido pelo IBGE, DSE e outros, em formato raster e/ou vetorial e da Malha Municipal Digital do IBGE, com atualização proveniente de diversas fontes, sem restrição de plano de integração e complexidade dos elementos cartográficos.</p> <p>MINISTÉRIO DO PLANEJAMENTO, ORÇAMENTO E GESTÃO INSTITUTO BRASILEIRO DE GEOGRAFIA E ESTATÍSTICA DIRETORIA DE GEOCENSOGRÁFICA e gerência de comunicação de áreas geográficas e estatísticas AV. Brasil, 13.671 - Parada de Luz Rio de Janeiro-RJ - CEP: 21141-010 ©IBGE - todos os direitos reservados</p>		<p>ASPECTOS FÍSICOS</p> <p>Localização no Estado</p> <p>Articulação das Partes do Mapa</p> <p>2/1/2/2 1/1/1/2</p>		<p>CRONOLOGIA</p> <p>MALHA TERRITORIAL: 2007</p> <p>EDICÃO: 02/09/2007</p> <p>Informações relativas à documentação básica e atualização: Corua e Metadados</p> <p>IMPLEMENTAÇÃO</p> <p>Coordenação Técnica: Coordenação de Cartografia - CCAR</p> <p>Coordenação Técnica: Coordenação de Estatísticas Temáticas - CETE</p> <p>Unidades Produtoras: Unidades Estaduais do IBGE</p> <p>Distribuição: Centro de Documentação e Disseminação da Informação - CDDI</p>			



MAPA MUNICIPAL ESTATÍSTICO

CONVENÇÕES CARTOGRÁFICAS

ELEMENTOS PLANIMÉTRICOS

- Edifícios
- Igreja, Escola, Mina
- Molho de vento, Molho de água
- Campo de emergência, Farol
- Localidades
- Linha transmissora de energia, Cerca
- Linha telefônica
- Rodovias
- auto-estrada pavimentada
- sem pavimentação
- caminho carroçável
- trilha, caminho e pista
- prefeio de estradas: federal, estadual
- Ferrovias
- bicólia larga
- bicólia estreita

ELEMENTOS ALTIMÉTRICOS

- Ponto trigonométrico, Referência de nível
- Ponto astronômico, Ponto barométrico
- Cota comprovada
- Superfície deformada, Anela

ELEMENTOS DE HIDROGRAFIA

- Curso d'água intermitente
- Lago ou lagoa intermitente
- Terrero sujeito a inundação, Salina
- Brejo ou pântano
- Poço lagoal, Nascente
- Rápidos e cachoeiras grandes
- Rápidos e cachoeiras
- Rocha submersa e a descoberto
- Molhe e represa: terra e alvenaria
- Ancoradouro, Rio seco ou de aluvião
- Recife rochoso

CONVENÇÕES TEMÁTICAS

Identificação	Limite
Distrito	Sub-Distrito
Setor Censitário	Setor Urbano
	Setor Rural
	Setor Urbano
	Setor Rural

LIMITES

- internacional
- intermunicipal
- áreas especiais

ATUALIZAÇÕES CARTOGRÁFICAS

- COR MAGENTA - Levantamentos por GPS e/ou Imagens de Satélites
- COR VERDE - Lançamento aproximado sem comprovação cartográfica

ESCALA 1 : 250 000

SISTEMA DE PROJEÇÃO UTM
Origem da quilibração UTM: Equador e Meridiano 03 WIG.
Acrescidas as constantes de 1000 e 600 metros respectivamente.
DATUM HORIZONTAL: SAD 69

Este produto integra a coleção de mapas municipais gerados de forma sistematizada e está disponível nas linhas do Mapeamento Sistemático Brasileiro produzido pelo IBGE. DSEs e outros, em formato raster e/ou vetorial e da Malha Municipal Digital do IBGE, com atualização proveniente de diversas fontes, sem restrição de área de integração e compilação dos elementos cartográficos.

MINISTÉRIO DO PLANEJAMENTO, ORÇAMENTO E GESTÃO
INSTITUTO BRASILEIRO DE GEOGRAFIA E ESTATÍSTICA
A DIRETORIA DE GEOCENÓTIPOS registra e gerencia a comunicação dos dados de geocodificação verificada no mapa.
AV. Brasil, 13.671 - Parada de Luzes
Rio de Janeiro-RJ - CEP 21161-001
©IBGE - todos os direitos reservados

GEOCÓDIGO	NOME
130280105	MARAÃ

Localização do município no Mapeamento Sistemático

Localização no Estado

Articulação das Partes do Mapa

ASPECTOS FÍSICOS

Posição: NORTE AMAZONENSE	Área: 16919,9 Km ²
Microrregião: JAPURÁ	
Coordenadas da Sede: 02°05'20" S, 51°39'45" W	
Altitude da Sede: 125 m	
Latitude: -2,088	Longitude: -51,661
Coordenadas da Sede: 02°05'20" S, 51°39'45" W	
Informações sobre o documento: básico e atualizado	
Correção Metadados	

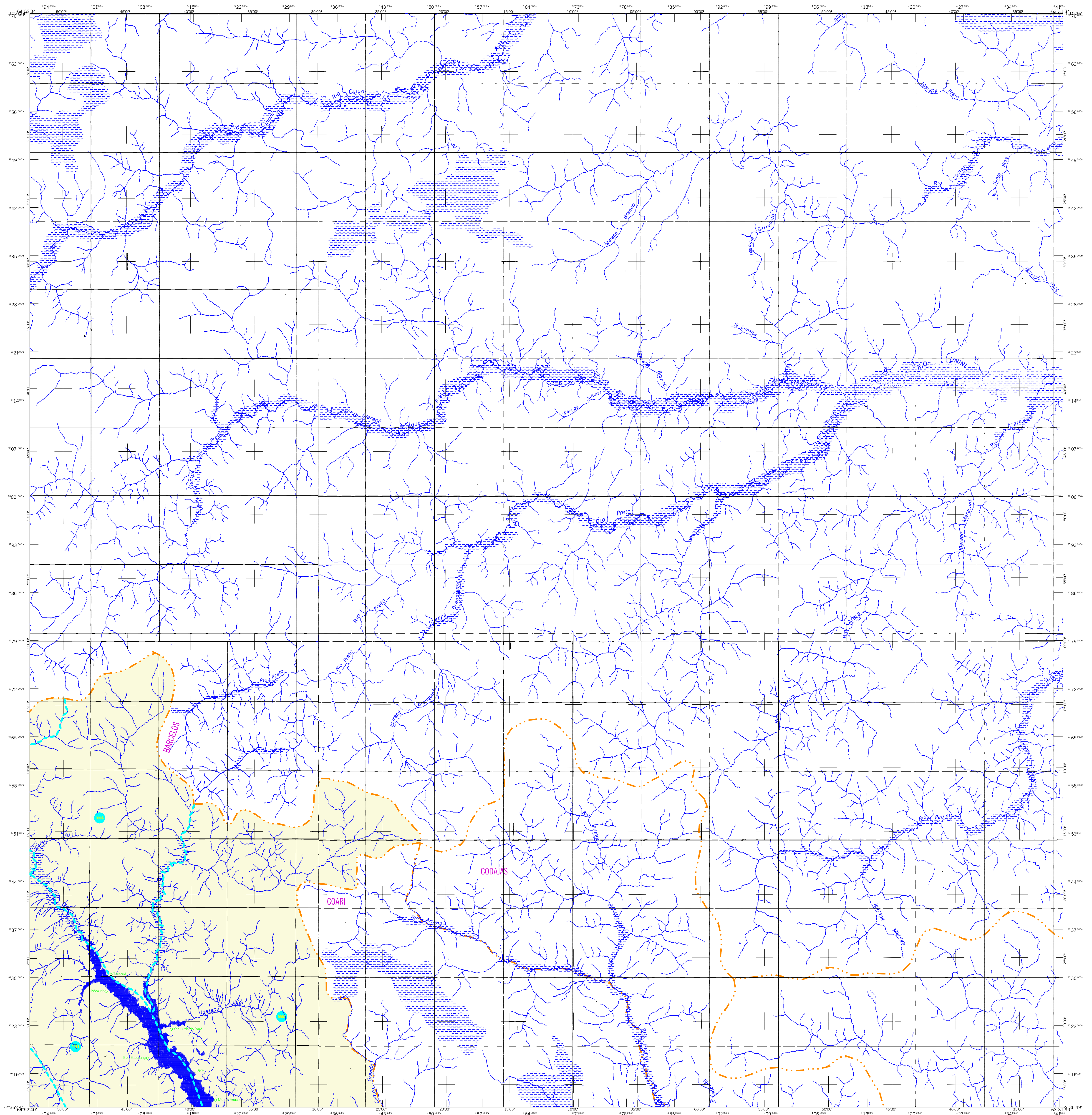
CRONOLOGIA

MALHA TERRITORIAL	2007
EDICÃO	02/05/2007
Informações sobre o documento: básico e atualizado	
Correção Metadados	

IMPLEMENTAÇÃO

Coordenação Técnica	CCAR
Coordenação Técnica	CCAR
Coordenação de Estruturas Técnicas	CETE
Unidades Produtoras	Unidades Estaduais do IBGE
Distribuição	Centro de Documentação e Disseminação da Informação
CCO	

Mapa Digital em PDF



MAPA MUNICIPAL ESTATÍSTICO

ELEMENTOS PLANIMÉTRICOS

Edifícios, Igreja, Escola, Mina, Molino de vento, Molino de água, Campo de emergência, Farol, Localidades, Linha transmissora de energia, Cerca, Linha telefônica, Rodovias, auto-estrada pavimentada, sem pavimentação, sem pavimentação, caminho carroçável, trilha, caminho e placa, prefixo de estradas: federal, estadual, Ferrovias, bitola larga, bitola estreita.

ELEMENTOS ALTIMÉTRICOS

Ponto trigonométrico, Referência de nível, Ponto astronômico, Ponto barométrico, Cota comprovada, Superfície deformada, Anotação, Curo de água, Lagoa, Lago ou lagoa intermitente, Terreno sujeito a inundação, Salina, Brejo ou pântano, Poço lagoal, Nascente, Rápidos e cachoeiras grandes, Rápidos e cachoeiras, Rocha submersa e a descoberto, Molhe e represa, terra e alvenaria, Ancoradouro, Rio seco ou de aluvião, Recife rochoso.

ELEMENTOS DE HIDROGRAFIA

Lago ou lagoa intermitente, Terreno sujeito a inundação, Salina, Brejo ou pântano, Poço lagoal, Nascente, Rápidos e cachoeiras grandes, Rápidos e cachoeiras, Rocha submersa e a descoberto, Molhe e represa, terra e alvenaria, Ancoradouro, Rio seco ou de aluvião, Recife rochoso.

CONVENÇÕES CARTOGRÁFICAS

Limites: Distrital, Sub-Distrital, Setor Censitário, Identificação: Distrito, Sub-Distrito, Setor Rural, Setor Urbano, Setor Urbano, Setor Rural, Limites: Internacional, Interestadual, Intermunicipal, Áreas especiais.

ATUALIZAÇÕES CARTOGRÁFICAS

COR MAGENTA - Levantamentos por GPS e/ou Imagens de Satélites
COR VERDE - Lançamento aproximado sem comprovação cartográfica

MAPA MUNICIPAL ESTATÍSTICO

Divisão Público-Administrativa

GEOCÓDIGO	Sub-Distrito	NOME
130280105		MARAÃ

Localização do município no Mapeamento Sistemático

Localização no Estado

Articulação das Partes do Mapa

2/1 22
1/1 1/2

ASPECTOS FÍSICOS

Localização: NORTE AMAZONENSE
Mesorregião: JAPURA
Cidade: COARÍ, CODAJÁS, BARCELLOS
Área: 16919,9 Km²
Altitude da Sede: 125 m
Coordenadas da Sede: 08°05'20" S, 52°00'00" W
Informações sobre o documento: 212888 MC, 3794965 N, 63

CRONOLOGIA

MALHA TERRITORIAL: 2007
EDICÃO: 05-05-2007
Informações sobre o documento: 212888 MC, 3794965 N, 63

IMPLEMENTAÇÃO

Coordenação Técnica: COARÍ
Coordenação Técnica: COARÍ
Coordenação Técnica: COARÍ
Unidades Produtoras: Unidades Estaduais do IBGE
Distribuição: Centro de Documentação e Disseminação da Informação (CCDI)

MINISTÉRIO DO PLANEJAMENTO, ORÇAMENTO E GESTÃO
INSTITUTO BRASILEIRO DE GEOGRAFIA E ESTATÍSTICA
A DIRETORIA DE GEOCÓDigos organiza e gerencia a comunicação de áreas de interesse geográfico.
AV. Brasil, 13.671 - Parada de Luzes
Rio de Janeiro - CEP: 21141-011
©IBGE - todos os direitos reservados