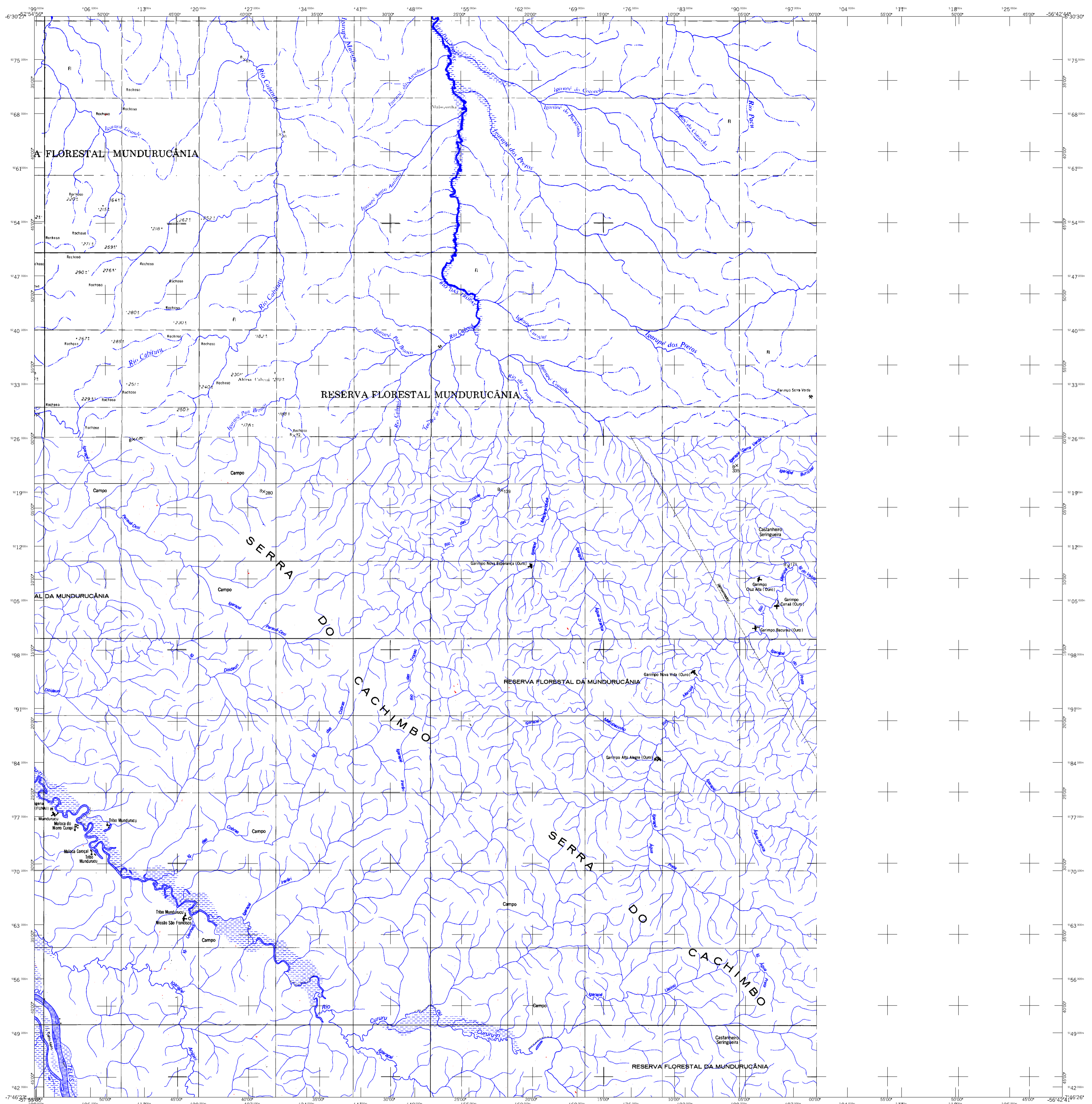


MAPA MUNICIPAL ESTATÍSTICO

Maués-AM

<p>ELEMENTOS PLANIMÉTRICOS</p> <p>Edificações: Igreja, Escola, Mina, Moinho de vento, Moinho de água, Campo de emergência, Fardo, Localidades, Linha transmissora de energia, Cerca, Linha telefônica, Rodovias: auto-estrada pavimentada, sem pavimentação, sem pavimentação, caminho carroçável, trilha, caminho e picada, prelo de estrada: federal, estadual, Ferrovias: bitola larga, bitola estreita</p>	<p>CONVENÇÕES CARTOGRÁFICAS</p> <p>ELEMENTOS ALTIMÉTRICOS Ponto trigonométrico, Referência de nível, Ponto astronômico, Ponto barométrico, Cota deformada, Superfície deformada, Área</p> <p>ELEMENTOS DE HIDROGRAFIA Curso d'água intermitente, Lago ou lagoa intermitente, Terreno sujeito a inundação, Salina, Biejo ou plantano, Poço (legal), Nascente, Rápidos e catarratas grandes, Rápidos e catarratas, Moche e represa: terra e alvenaria, Ancoradouro, Rip seco ou de alvão, Recife rochoso</p>	<p>CONVENÇÕES TEMÁTICAS</p> <p>Limites: Distrital, Sub-Distrital, Setor Censitário</p> <p>Identificação: Distrito, Sub-Distrito, Setor Rural, Setor Urbano, Alugamento Rural</p> <p>LIMITES Internacional, Interestadual, Inter municipal, Áreas especiais</p>	<p>MAPA MUNICIPAL ESTATÍSTICO</p> <p>Escala 1 : 250.000</p> <p>SISTEMA DE PROJEÇÃO UTM Origem do quadrângulo UTM: Equador e Meridiano 57 WIG. Adesões em coordenadas de 10.000 a 500 m respectivamente DATUM: MONTECASSINO Este produto integra a coleção de mapas municipais produzida de forma semi-automatizada, a partir da junção das folhas do Mapeamento Sistemático Brasileiro produzidas pelo IBGE. DSC e outros, em formato raster e/ou vetorial de Máscara Municipal Digital do IBGE, com atualização proveniente de dados fornecidos, sem tratamento plano de integração e complementação dos elementos cartográficos.</p> <p>MINISTÉRIO DO PLANEJAMENTO, ORÇAMENTO E GESTÃO INSTITUTO BRASILEIRO DE GEOGRAFIA E ESTATÍSTICA A DIRETORIA DE GEOLOGIA, SIGNECA e GEOPROCESSAMENTO DE DADOS, em colaboração com o IBGE, desenvolveu este produto em parceria com o Município de Maués-AM. AV. Brasil, 10.671 - Brasília de Lacerda 910-00000-000 - CEP 71.244-901 © 2007 - Todos os direitos reservados</p>	<p>Divisão Político-Administrativa</p> <table border="1"> <thead> <tr> <th>GEOCÓDIGO</th> <th>NOOME</th> </tr> </thead> <tbody> <tr> <td>13029002</td> <td>MAUÉS</td> </tr> <tr> <td>13029010</td> <td>OSÓRIO DA FONSECA</td> </tr> <tr> <td>13029015</td> <td>REPARAMENTO</td> </tr> </tbody> </table> <p>Localização do município no Mapeamento Sistemático</p> <p>Localização no Estado</p> <p>Articulação das Partes do Mapa</p> <table border="1"> <tr><td>4/1</td><td>4/2</td></tr> <tr><td>3/1</td><td>3/2</td></tr> <tr><td>2/1</td><td>2/2</td></tr> <tr><td>1/1</td><td>1/2</td></tr> </table>	GEOCÓDIGO	NOOME	13029002	MAUÉS	13029010	OSÓRIO DA FONSECA	13029015	REPARAMENTO	4/1	4/2	3/1	3/2	2/1	2/2	1/1	1/2	<p>ASPECTOS FÍSICOS</p> <p>Mesorregião: CENTRO AMAZONENSE Microrregião: PARATINS Área: 39972,8 Km² Altitude da Sede: 157 m Coordenadas da Sede: 4° 57' S, 57° 11' W Latitude: -4,950000 E: -57,183333 Longitude: -57,183333 N: 96259011</p> <p>CRONOLOGIA</p> <table border="1"> <tr><td>MALHA TERRITORIAL</td><td>2007</td></tr> <tr><td>EDIÇÃO</td><td>18-10-2007</td></tr> </table> <p>IMPLEMENTAÇÃO</p> <p>Coordenação Técnica: OCAR Coordenação de Cartografia: OCAR Coordenação Temática: OCAR Coordenação de Estruturas Territoriais: OCAR Unidades Produtoras: Unidades Estaduais do IBGE Elaboração: Centro de Documentação e Disseminação da Informação (CCDI)</p>	MALHA TERRITORIAL	2007	EDIÇÃO	18-10-2007
GEOCÓDIGO	NOOME																								
13029002	MAUÉS																								
13029010	OSÓRIO DA FONSECA																								
13029015	REPARAMENTO																								
4/1	4/2																								
3/1	3/2																								
2/1	2/2																								
1/1	1/2																								
MALHA TERRITORIAL	2007																								
EDIÇÃO	18-10-2007																								



MAPA MUNICIPAL ESTATÍSTICO

Maués-AM

ELEMENTOS PLANIMÉTRICOS

- Edificações: Igreja, Escola, Mina, Moinho de vento, Moinho de água, Campo de emergência, Fardo, Localidades
- Linha transmissora de energia, Cerca, Linha telefônica
- Rodovias: auto-estrada pavimentada, sem pavimentação, caminho carroçável, trilha, caminho e picada, preloco de estrada: federal, estadual
- Ferrovias: bitola larga, bitola estreita

CONVENÇÕES CARTOGRÁFICAS

ELEMENTOS ALTIMÉTRICOS

- Ponto trigonométrico, Referência de nível
- Ponto astronômico, Ponto barométrico
- Cota comprovada
- Superfície deformada, Área

ELEMENTOS DE HIDROGRAFIA

- Curso d'água intermitente
- Lago ou lagoa intermitente
- Terrão sujeito a inundação, Salina
- Bleio ou plantano
- Poço (legal, fôssete)
- Rapídeos e cachoeiras grandes
- Rapídeos e cachoeiras pequenas
- Rochas submersas e a descoberto
- Mofo e represa: terra e alvenaria
- Ancoradouro, Rip seco ou de silábrio
- Recife rochoso

Convenções Temáticas			
Limites: Distrital	Sub-Distrital	Sector Censitário	Identificação
Distrito	Sub-Distrito	Sector Rural	Sector Urbano
05	06	07	08

LIMITES

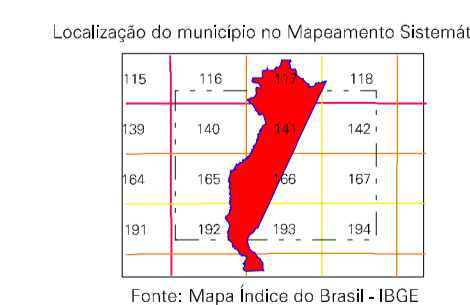
- Internacional
- Interdistrital
- Intermunicipal
- Áreas especiais

Escala 1 : 250.000

SISTEMA DE PROJEÇÃO UTM
Origem do quadrângulo UTM: Equador e Meridiano 57 WIG.
Adesões às coordenadas de 10.000 a 500 km respectivamente
DATUM: MONDURUCÁ (SAD 69)
Este produto integra a coleção de mapas estatísticos gerados de forma semi-automatizada,
a partir da junção dos dados do Mapeamento Sistemático Brasileiro produzidos pelo
IBGE, DSE e outros, em formato raster e/ou vetorial, com o Mapa Municipal Digital do IBGE,
com atualização proveniente de dados fornecidos, sem tratamento plano de
integração e compatibilização dos elementos cartográficos.

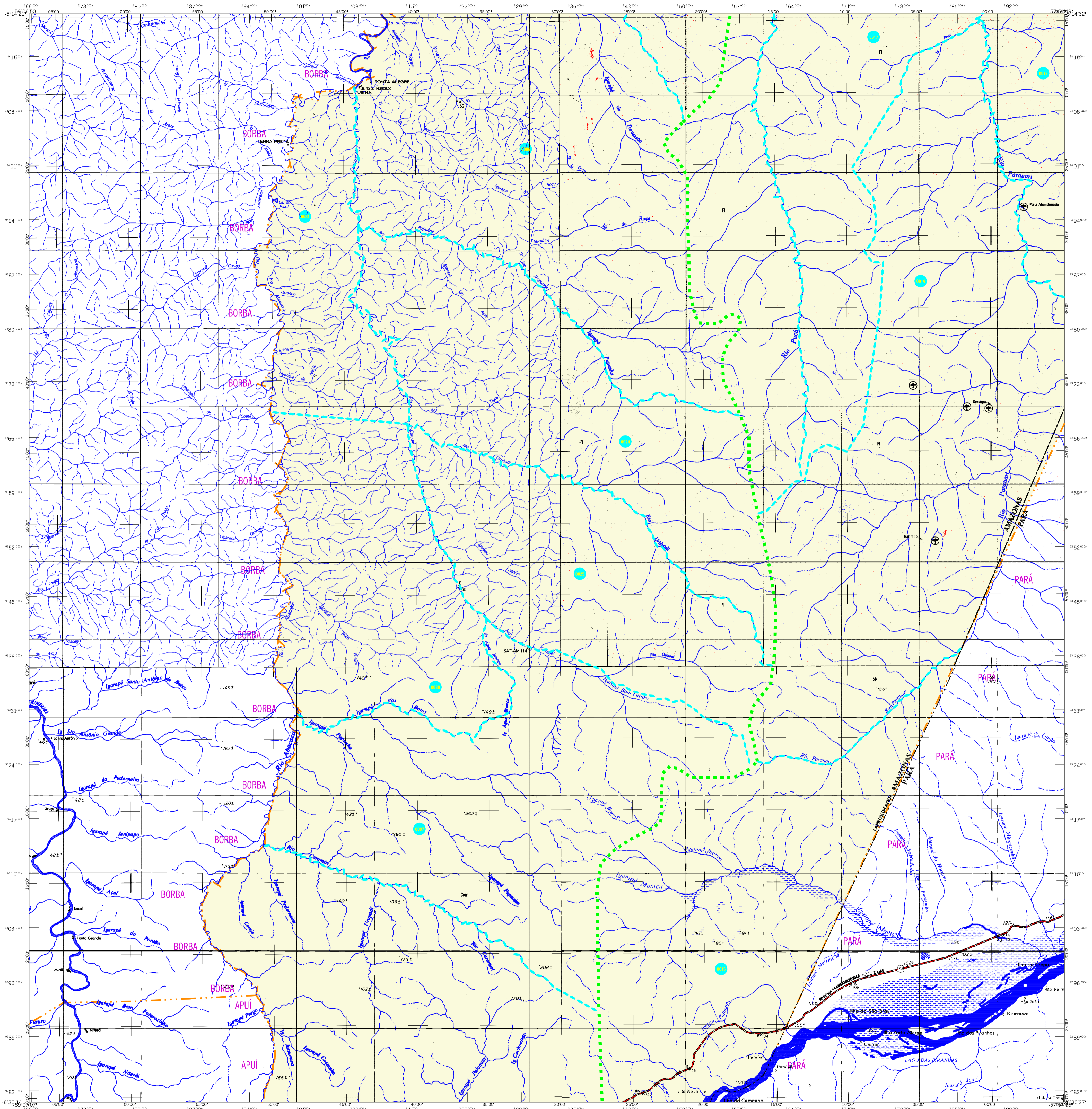
MINISTÉRIO DO PLANEJAMENTO, ORÇAMENTO E GESTÃO
INSTITUTO BRASILEIRO DE GEOGRAFIA E ESTATÍSTICA
A DIRETORIA DE GEOGRAFIA organiza e produz a cartografia de fatos e fenômenos geográficos em todo o Brasil.
Av. Brasil, 10.511 - Favela do Maracanã - CEP 21.241-911
Rio de Janeiro - RJ

GEOCÓDIGO		NOME	
13029000	Distrito	MAUÉS	
130290010	Subdistrito	OSÓRIO DA FONSECA	
130290015		REPARIMENTO	



Articulação das Partes do Mapa	
4/1	4/2
3/1	3/2
2/1	2/2
1/1	

ASPECTOS FÍSICOS	
Mesorregião:	CENTRO AMAZONENSE
Microrregião:	PARATINS
Altitude da Sede:	Área: 39972,8 Km²
COORDENADAS DA SEDE	
Latitude: -3,384	E: 420129
Longitude: -57,719	N: 9628931
Município: 57	
CRONOLOGIA	
MALHA TERRITORIAL	2007
EDIÇÃO	18-10-2007
Informações relativas à documentação técnica e atualização: Consultar Meadidos	
IMPLEMENTAÇÃO	
Coordenação Técnica:	CCAR
Coordenação de Cartografia:	CCAR
Coordenação Temática:	CCFE
Coordenação de Estruturas Territoriais:	CCFE
Unidades Produtoras:	Unidades Estaduais do IBGE
Elaboração:	Centro de Documentação e Disseminação da Informação
CCDI	



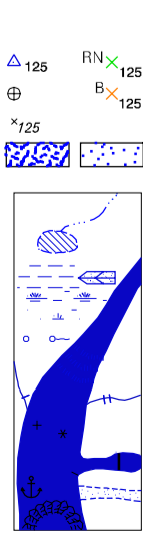
MAPA MUNICIPAL ESTATÍSTICO

ELEMENTOS PLANIMÉTRICOS

- Edificações: Igreja, Escola, Mina, Moinho de vento, Moinho de água, Campo de emergência, Fardol, Localidades
- Linha transmissora de energia, Cerca, Linha telefônica
- Rodovias: auto-estrada pavimentada, sem pavimentação, sem pavimentação, caminho carroçável, trilha, caminho e picada, preleito de estrada: federal, estadual
- Ferrovias: bitola larga, bitola estreita

CONVENÇÕES CARTOGRÁFICAS

- ELEMENTOS ALTIMÉTRICOS:** Ponto trigonométrico, Referência de nível, Ponto astronômico, Ponto barométrico, Cota comprovada, Superfície deformada, Área
- ELEMENTOS DE HIDROGRAFIA:** Curso d'água intermitente, Lago ou lagoa intermitente, Terreno sujeito a inundação, Salina, Biejo ou plantano, Riço (légal), Nascente, Rápidos e cataratas grandes, Rápidos e cataratas, Moche e represa: terra e alvenaria, Ancoradouro, Rio seco ou de aluvião, Recife rochoso



Convenções Temáticas	
Limites: Distrital	Sub-Distrital
Setor Censitário	Setor Rural
Setor Urbano	Agglomerado Rural

LIMITES
Internacional
interestadual
intermunicipal
áreas especiais

Escala 1 : 250.000

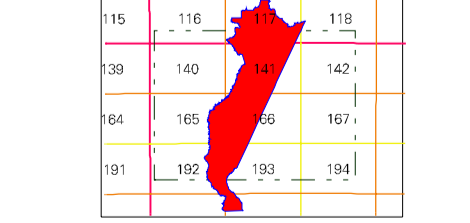
SISTEMA DE PROJEÇÃO UTM
Origem do quadrângulo UTM: Equador e Meridiano 57 WIG.
Adesões às coordenadas de 10.000 a 500 km respectivamente
DADO UTM: 18S UTM: 57W

MINISTÉRIO DO PLANEJAMENTO, ORÇAMENTO E GESTÃO
INSTITUTO BRASILEIRO DE GEOGRAFIA E ESTATÍSTICA
A DIRETORIA DE GEOGRAFIA seleciona e publica as informações de fatos e estatísticas produzidas pelo IBGE, DISE e outros, em formato cartográfico e digital no IBGE, com atualização permanente de dados e fontes, sem tratamento plano de integração e compatibilização dos elementos cartográficos.

Divisão Político-Administrativa

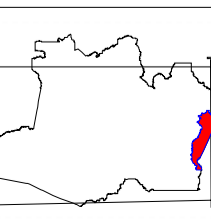
GEOCÓDIGO		NOME
13029002	Distrito	MAUÉS
130290010	Subdistrito	OSÓRIO DA FONSECA
130290015	Subdistrito	REPARAMENTO

Localização do município no Mapeamento Sistemático



Fonte: Mapa Inicial do Brasil - IBGE

Localização no Estado



Articulação das Partes do Mapa

4/1	4/2
3/1	3/2
2/1	2/2
1/1	1/2

Maués-AM

ASPECTOS FÍSICOS

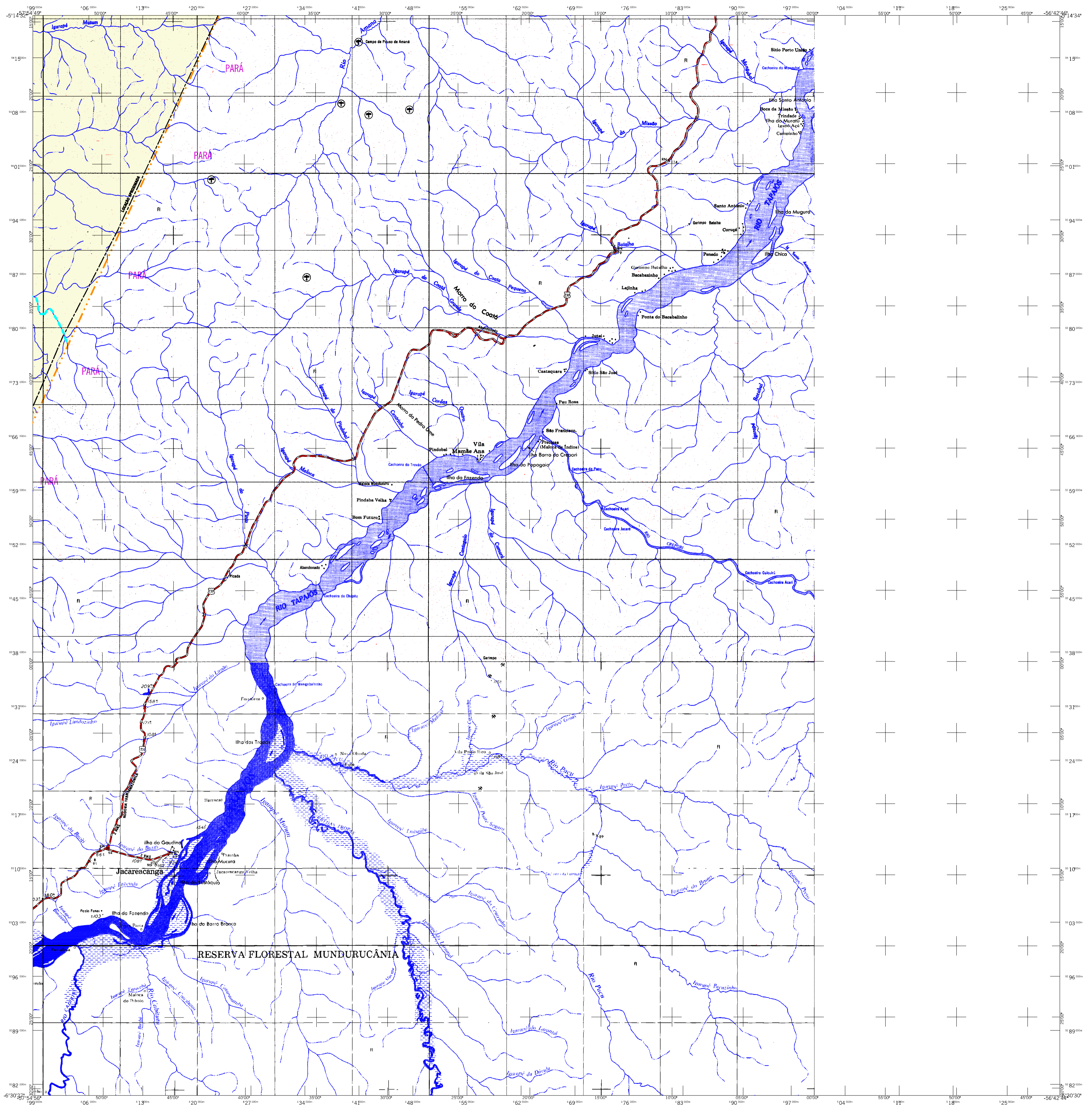
Mesorregião:	CENTRO AMAZONENSE
Microrregião:	PARATINS
Área da Sede:	Área : 39972,8 Km²
COORDENADAS DA SEDE	
Latitude : -3,384	E : 40129
Longitude : -57,719	N : 902901
	MC
	57

CRONOLOGIA

MALHA TERRITORIAL	2007
EDIÇÃO	18-10-2007
Informações relativas à documentação técnica e atualização	
	Consultar Meandros

IMPLEMENTAÇÃO

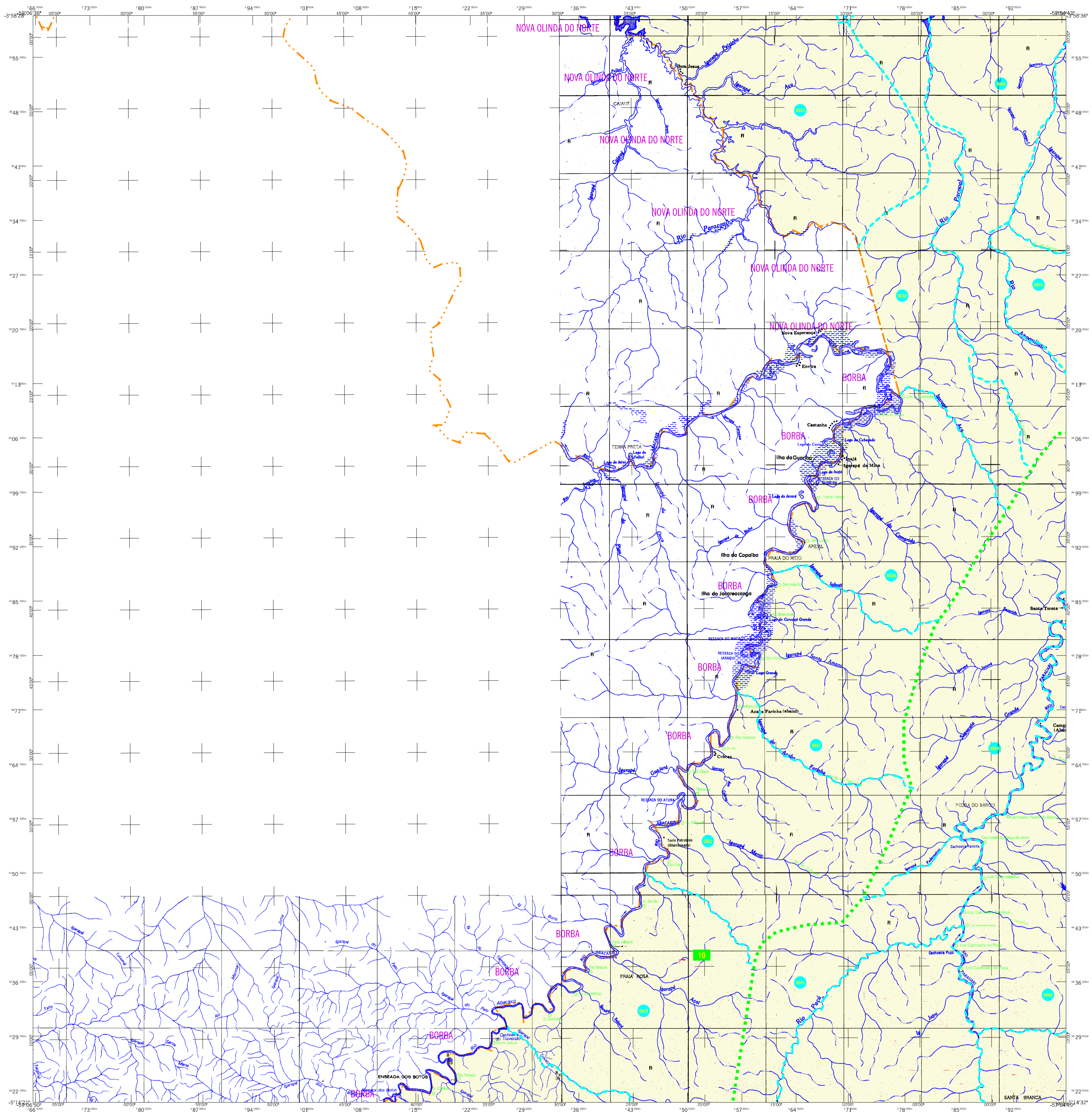
Coordenação Técnica:	Coordenação de Cartografia	CCAR
Coordenação Temática:	Coordenação de Estatísticas Territoriais	CFTE
Unidades Produtoras:	Unidades Estaduais do IBGE	
Elaboração:	Centro de Documentação e Disseminação da Informação	CCDI



MAPA MUNICIPAL ESTATÍSTICO

Maués-AM

<p>ELEMENTOS PLANIMÉTRICOS</p> <p>Edificações: Igreja, Escola, Mina, Moinho de vento, Moinho de água, Campo de emergência, Fardol, Localidades.</p> <p>Linha transmissora de energia, Cerca, Linha telefônica.</p> <p>Rodovias: auto-estrada pavimentada, sem pavimentação, sem pavimentação, caminho carroçável, trilha, caminho e picada, prelocho de estrada: federal, estadual.</p> <p>Ferrovias: bitola larga, bitola estreita.</p>	<p>CONVENÇÕES CARTOGRÁFICAS</p> <p>ELEMENTOS ALTIMÉTRICOS</p> <p>Ponto trigonométrico, Referência de nível, Ponto astronômico, Ponto barométrico, Cota comprovada, Superfície deformada, Área.</p> <p>ELEMENTOS DE HIDROGRAFIA</p> <p>Curso d'água intermitente, Lago ou lagoa intermitente, Terreno sujeito a inundação, Salina, Biejo ou plantano, Poço (legal), Nascente, Rápidos e Cataratas grandes, Rápidos e cataratas, Moche e repres: terra e alvenaria, Ancoradouro, Rip seco ou de silábulo, Recife rochoso.</p>	<p>CONVENÇÕES TEMÁTICAS</p> <p>Limites: Distrital, Sub-Distrital, Setor Conselheiro.</p> <p>Identificação: Distrito, Sub-Distrito, Setor Rural, Setor Urbano Aglomerado Rural.</p> <p>LIMITES</p> <p>Internacional, Interdistrital, Intermunicipal, Áreas especiais.</p>	<p>Escala 1 : 250.000</p> <p>SISTEMA DE PROJEÇÃO UTM Origem do quadrângulo UTM: Equador e Meridiano 57 WIG. Adesões em coordenadas de 10.000 a 500 km respectivamente DATUM: MONTECASSINO 57-89</p> <p>Este produto integra a coleção de mapas municipais gerados de forma semi-automatizada, a partir da junção dos dados do Mapeamento Sistemático Brasileiro produzidos pelo IBGE, DSE e outros, em formato raster, com a vetorização realizada pelo IBGE, com atualização proveniente de dados fornecidos, sem tratamento plano de integração e complementação dos elementos cartográficos.</p> <p>MINISTÉRIO DO PLANEJAMENTO, ORÇAMENTO E GESTÃO INSTITUTO BRASILEIRO DE GEOGRAFIA E ESTATÍSTICA A DIRETORIA DE GEOGRAFIA responde a produção de mapas. AV. Brasil, 10.671 - Favela de Santa Teresinha Rio de Janeiro/RJ - CEP 21.241-961 © IBGE - todos os direitos reservados</p>	<p>Divisão Político-Administrativa</p> <table border="1"> <thead> <tr> <th colspan="2">GEOCÓDIGO</th> <th colspan="2">NOME</th> </tr> <tr> <th>Distrito</th> <th>Subdistrito</th> <th colspan="2"></th> </tr> </thead> <tbody> <tr> <td>13029005</td> <td>MAUÉS</td> <td colspan="2"></td> </tr> <tr> <td>13029010</td> <td>OSÓRIO DA FONSECA</td> <td colspan="2"></td> </tr> <tr> <td>13029015</td> <td>REPARAMENTO</td> <td colspan="2"></td> </tr> </tbody> </table>	GEOCÓDIGO		NOME		Distrito	Subdistrito			13029005	MAUÉS			13029010	OSÓRIO DA FONSECA			13029015	REPARAMENTO			<p>Localização do município no Mapeamento Sistemático</p> <p>Fonte: Mapa Inicial do Brasil - IBGE</p> <p>Localização no Estado</p> <p>Articulação das Partes do Mapa</p> <table border="1"> <tr><td>4/1</td><td>4/2</td></tr> <tr><td>3/1</td><td>3/2</td></tr> <tr><td>2/1</td><td>2/2</td></tr> <tr><td>1/1</td><td>1/2</td></tr> </table>	4/1	4/2	3/1	3/2	2/1	2/2	1/1	1/2	<p>ASPECTOS FÍSICOS</p> <p>Mesorregião: CENTRO AMAZONENSE Microrregião: PARATINS Área: 39972,8 Km² Altitude da Sede: 103 m Coordenadas da Sede: N: 9º28'31", W: 67º57'57" MC: 57</p> <p>CRONOLOGIA</p> <p>MALHA TERRITORIAL: 2007 EDIÇÃO: 18-10-2007 Atualização: Consultar Metadados</p> <p>IMPLEMENTAÇÃO</p> <p>Coordenação Técnica: OCAR Coordenação Cartográfica: OCAR Coordenação Temática: OCAR Coordenação de Estruturas Territoriais: OCAR Unidades Produtoras: Unidades Estaduais do IBGE Elaboração: Centro de Documentação e Disseminação da Informação - CDDI</p>
GEOCÓDIGO		NOME																																
Distrito	Subdistrito																																	
13029005	MAUÉS																																	
13029010	OSÓRIO DA FONSECA																																	
13029015	REPARAMENTO																																	
4/1	4/2																																	
3/1	3/2																																	
2/1	2/2																																	
1/1	1/2																																	



MAPA MUNICIPAL ESTATÍSTICO

ELEMENTOS PLANIMÉTRICOS

Edificações: Igreja, Escola, Mina, Moinho de vento, Moinho de água, Campo de emergência, Fardo, Localidades, Linha transmissora de energia, Cerca, Linha telefônica, Rodovias, Ferrovias

ELEMENTOS ALTIMÉTRICOS

Ponto trigonométrico, Referência de nível, Ponto astronômico, Ponto barométrico, Cota comprovada, Superfície deformada, Área

ELEMENTOS DE HIDROGRAFIA

Curso d'água intermitente, Lago ou lagoa intermitente, Terreno sujeito a inundação, Salina, Biejo ou plantano, Poço (légal), Nascente, Rápidos e cachoeiras grandes, Rápidos e cachoeiras pequenas, Rocha submersa e a descoberto, Mofo e represa: terra e alvenaria, Ancoradouro, Rip seco ou de silvício, Recife rochoso

CONVENÇÕES CARTOGRÁFICAS

Convenções Temáticas: Limites: Distrital, Sub-Distrital, Setor Consistido

LIMITES

Internacional, interestadual, intermunicipal, áreas especiais

ATUALIZAÇÕES CARTOGRÁFICAS

COR MAGENTA - Levantamentos por GPS e/ou Imagens de Satélites
COR VERDE - Langamento aproximado sem comprovação cartográfica

ASPECTOS FÍSICOS

Malha Territorial: 2007
Edição: 18-10-2007
Coordenação Temática: Coordenação de Estatísticas Territoriais
Coordenação de Estatísticas Territoriais: OCAR
Coordenação Temática: OFTE
Unidades Produtoras: Unidades Estaduais do IBGE
Elaboração: Centro de Documentação e Disseminação da Informação
CCDI

ASPECTOS ADMINISTRATIVOS

Divisão Político-Administrativa

GEOCÓDIGO	DISTRITO	Sub-distrito	NOME
13029000			MAUÉS
13029001			OSÓRIO DA FONSECA
13029005			REPARIMENTO

SISTEMA DE PROJEÇÃO UTM
Origem de quadrângulos UTM: Equador e Meridiano 57 WIG.
Adesões em coordenadas de 10.000 a 500 m, respectivamente.
DATUM: BRASILEIRO (SAD 69)
Este produto integra a coleção de mapas estatísticos produzidos de forma semi-automatizada, a partir da junção das folhas do Mapeamento Sistemático Brasileiro produzidas pelo IBGE. DSO e outros, em formato raster e/ou vetorial, do Mapa Municipal Digital do IBGE, com atualização proveniente de dados fornecidos, sem tratamento plano de integração e compatibilização dos elementos cartográficos.

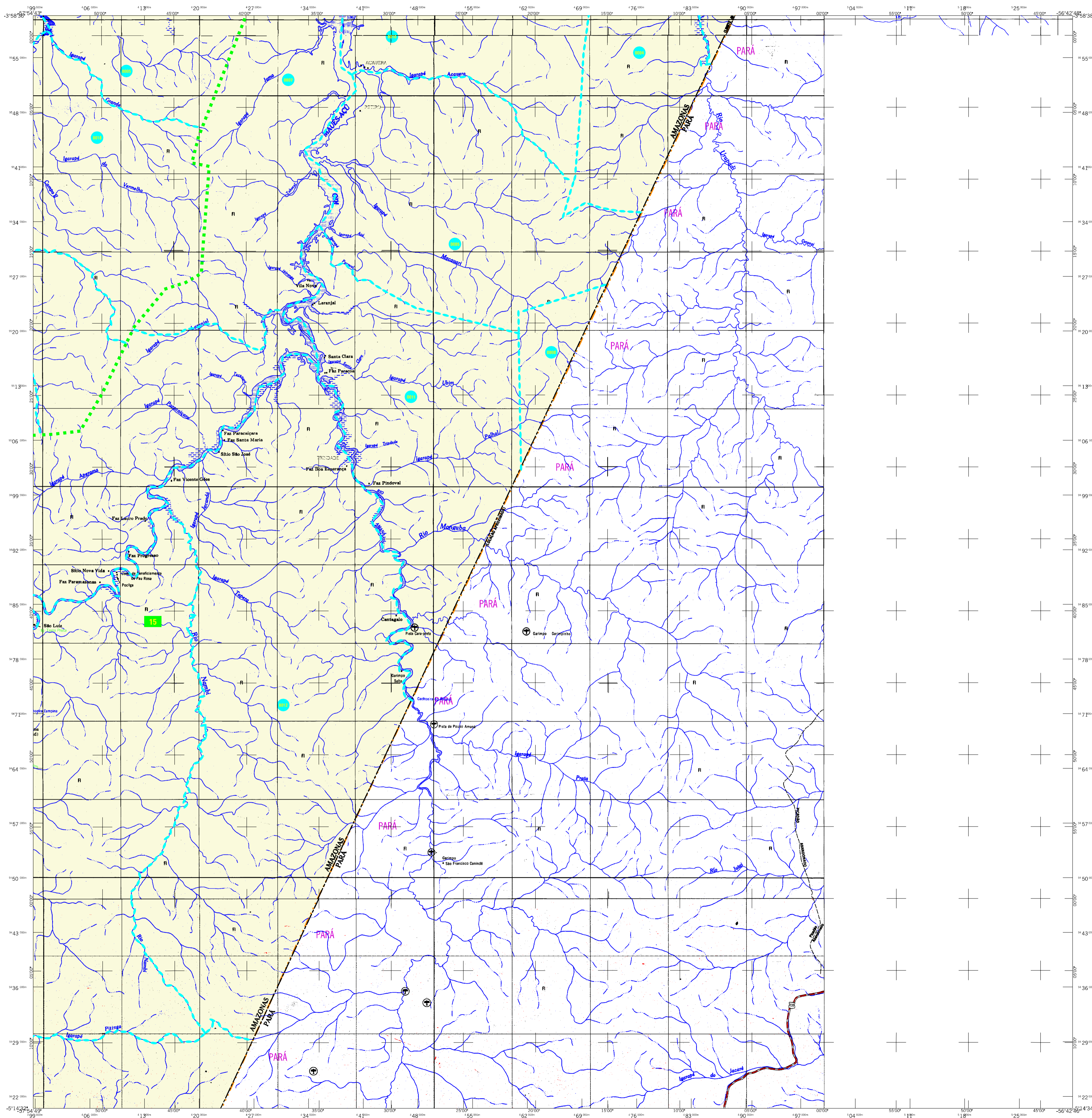
MINISTÉRIO DO PLANEJAMENTO, ORÇAMENTO E GESTÃO
INSTITUTO BRASILEIRO DE GEOGRAFIA E ESTATÍSTICA
A DIRETORIA DE GEOGRÁFICA, SIG e Estatística é responsável pela produção deste mapa.
Av. Brasil, 10.511 - Favela do Leblon - Rio de Janeiro, RJ - CEP 21.241-911
© 2007 - Todos os direitos reservados

Localização do município no Mapeamento Sistemático

Localização no Estado

Articulação das Partes do Mapa

4/1	4/2
3/1	3/2
2/1	2/2
1/1	1/2



MAPA MUNICIPAL ESTATÍSTICO

ELEMENTOS PLANIMÉTRICOS

- Edifícios: Igreja, Escola, Mina, Moinho de vento, Moinho de água, Campo de emergência, Fardol, Localidades
- Linha transmissora de energia, Cerca, Linha telefônica
- Rodovias: auto-estrada pavimentada, sem pavimentação, sem pavimentação, caminho carroçável, trilha, caminho e picada, prelo de estrada: federal, estadual
- Ferrovias: bitola larga, bitola estreita

CONVENÇÕES CARTOGRÁFICAS

ELEMENTOS ALTIMÉTRICOS

- Ponto trigonométrico, Referência de nível
- Ponto astronômico, Ponto barométrico
- Cota comprorada
- Superfície deformada, Área

ELEMENTOS DE HIDROGRAFIA

- Lago ou lagoa intermitente
- Curso d'água intermitente
- Terreno sujeito a inundação, Salina
- Bleio ou plantano
- Poço (legal), Nascente
- Rápidos e cataratas grandes
- Rápidos e cataratas
- Rocha submersa e a descoberto
- Molhe e repres: terra e alvenaria
- Ancoradouro, Rip seco ou de silábrio
- Recife rochoso

Convenções Temáticas			
Distrito	Sub-Distrito	Sector Rural	Sector Urbano
05	06	07	08

LIMITES

- Internacional
- interdistrital
- intermunicipal
- áreas especiais

Escala 1 : 250.000

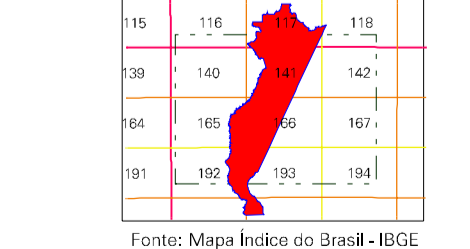
SISTEMA DE PROJEÇÃO UTM
Origem do quadrângulo UTM: Equador e Meridiano 57 WIG.
Adesões às coordenadas de 10.000 a 500 km respectivamente
DATUM: MONTECATI-SAD 69

Este produto integra a coleção de mapas estatísticos gerados de forma semi-automatizada, a partir da junção das folhas do Mapeamento Sistemático Brasileiro produzidas pelo IBGE. DSO e outros, em formato raster e/ou vetorial de Malha Municipal Digital do IBGE, com atualização proveniente de dados fornecidos, sem tratamento plano de integração e compatibilização dos elementos cartográficos.

MINISTÉRIO DO PLANEJAMENTO, ORÇAMENTO E GESTÃO
INSTITUTO BRASILEIRO DE GEOGRAFIA E ESTATÍSTICA
A DIRETORIA DE GEOGRAFIA responde a produção de mapas de atualização em escala 1:250.000.
Av. Brasil, 10.511 - Favela da Maré - Rio de Janeiro - RJ - CEP 21.241-911
© 2007 - todos os direitos reservados

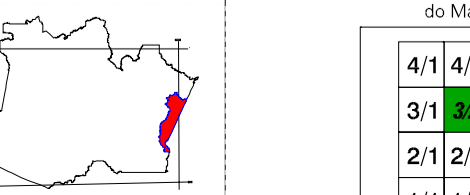
Divisão Político-Administrativa		NOME	
13029000	Distrito	MAUÉS	
13029001	Sub-distrito	OSÓRIO DA FONSECA	
13029005		REPARIMENTO	

Localização do município no Mapeamento Sistemático



Fonte: Mapa Índice do Brasil - IBGE

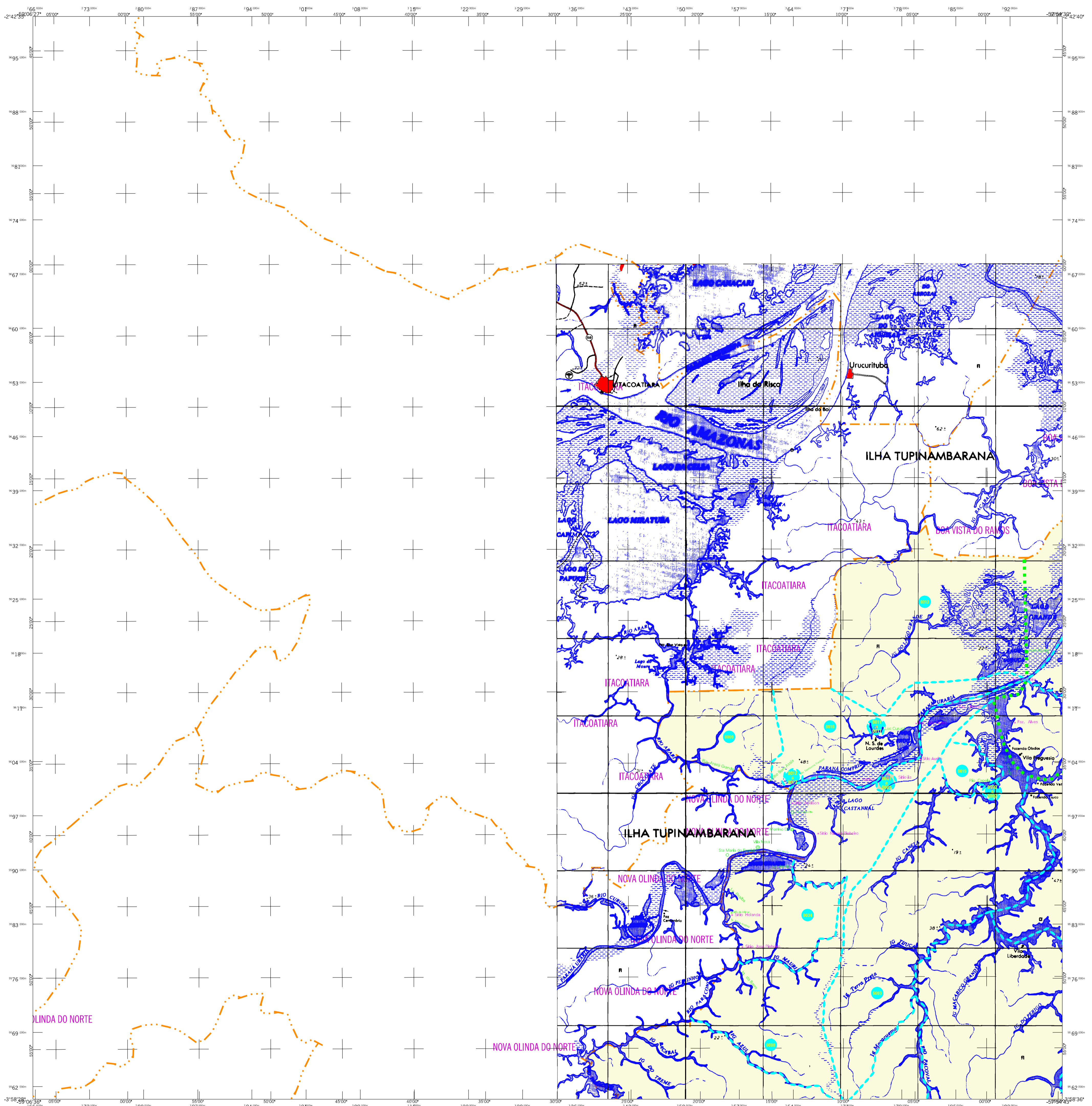
Localização no Estado



Articulação das Partes do Mapa	
4/1	4/2
3/1	3/2
2/1	2/2
1/1	1/2

Maués-AM

ASPECTOS FÍSICOS	
Mesorregião:	CENTRO AMAZONENSE
Microrregião:	PARATINS
Altitude da Sede:	Área: 39972,8 Km ²
COORDENADAS DA SEDE	
Latitude: -3,384	E: 420129
Longitude: -57,719	N: 9028931
	MC 57
CRONOLOGIA	
MALHA TERRITORIAL	2007
EDIÇÃO	18-10-2007
Informações relativas à documentação técnica e atualização: Consultar Meadidos	
IMPLEMENTAÇÃO	
Coordenação Técnica:	CCAR
Coordenação Temática:	CFTE
Coordenação de Estruturas Territoriais:	
Unidades Produtoras:	Unidades Estaduais do IBGE
Elaboradores:	
Centro de Documentação e Disseminação da Informação:	CCDI



MAPA MUNICIPAL ESTATÍSTICO

Maués-AM

ELEMENTOS PLANIMÉTRICOS

- Edificações: Igreja, Escola, Mina, Moinho de vento, Moinho de água, Campo de emergência, Fardo, Localidades.
- Linha transmissora de energia, Cerca, Linha telefônica.
- Rodovias: auto-estrada pavimentada, sem pavimentação, sem pavimentação, caminho carroçável, trilha, caminho e picada, preloço de estrada: federal, estadual.
- Ferrovias: bitola larga, bitola estreita.

CONVENÇÕES CARTOGRÁFICAS

ELEMENTOS ALTIMÉTRICOS

- Ponto trigonométrico, Referência de nível, Ponto astronômico, Ponto barométrico, Cota comprovada, Superfície deformada, Área.
- ELEMENTOS DE HIDROGRAFIA**: Lago ou lagoa intermitente, Curso d'água intermitente, Terreno sujeito a inundação, Salina, Biejo ou plantano, Poço (légal), Nascente, Rápidos e cachoeiras grandes, Rápidos e cachoeiras pequenas, Rocha submersa e a descoberto, Mofo e represa: terra e alvenaria, Ancoradouro, Rip seco ou de aluvião, Recife rochoso.

Convenções Temáticas			
Distrito	Sub-Distrito	Sector Rural	Sector Urbano Aglomerado Rural
05	05	05	05

LIMITES

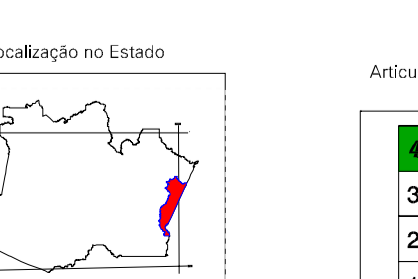
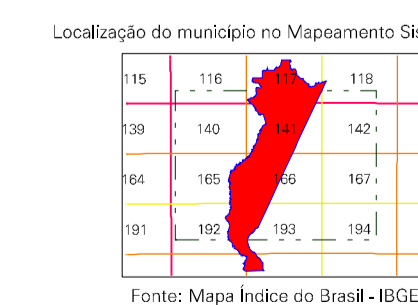
- Internacional
- intermunicipal
- intermunicipal
- áreas especiais

Escala 1 : 250.000

SISTEMA DE PROJEÇÃO UTM
Origem do quadrângulo UTM: Equador e Meridiano 57 WIG.
Adesões em coordenadas de 10.000 a 500 m respectivamente
DATUM: BRASILEIRO (SAD 69)
Este produto integra a coleção de mapas estatísticos produzidos de forma semi-automatizada, a partir da junção dos dados do Mapeamento Sistemático Brasileiro produzidos pelo IBGE, DSE e outros, em formato raster e vetor, com a Malha Municipal Digital do IBGE, com atualização proveniente de ensaio fotográfico, sem tratamento plano de integração e complementado com elementos cartográficos.

MINISTÉRIO DO PLANEJAMENTO, ORÇAMENTO E GESTÃO
INSTITUTO BRASILEIRO DE GEOGRAFIA E ESTATÍSTICA
A DIRETORIA DE GEOGRÁFICA, sob a coordenação da Diretoria de Estatística, produziu este mapa.
Av. Brasil, 10.671 - Funchal de Lacerda
Rio de Janeiro/RJ - CEP 21.244-901
© 2007 - Todos os direitos reservados

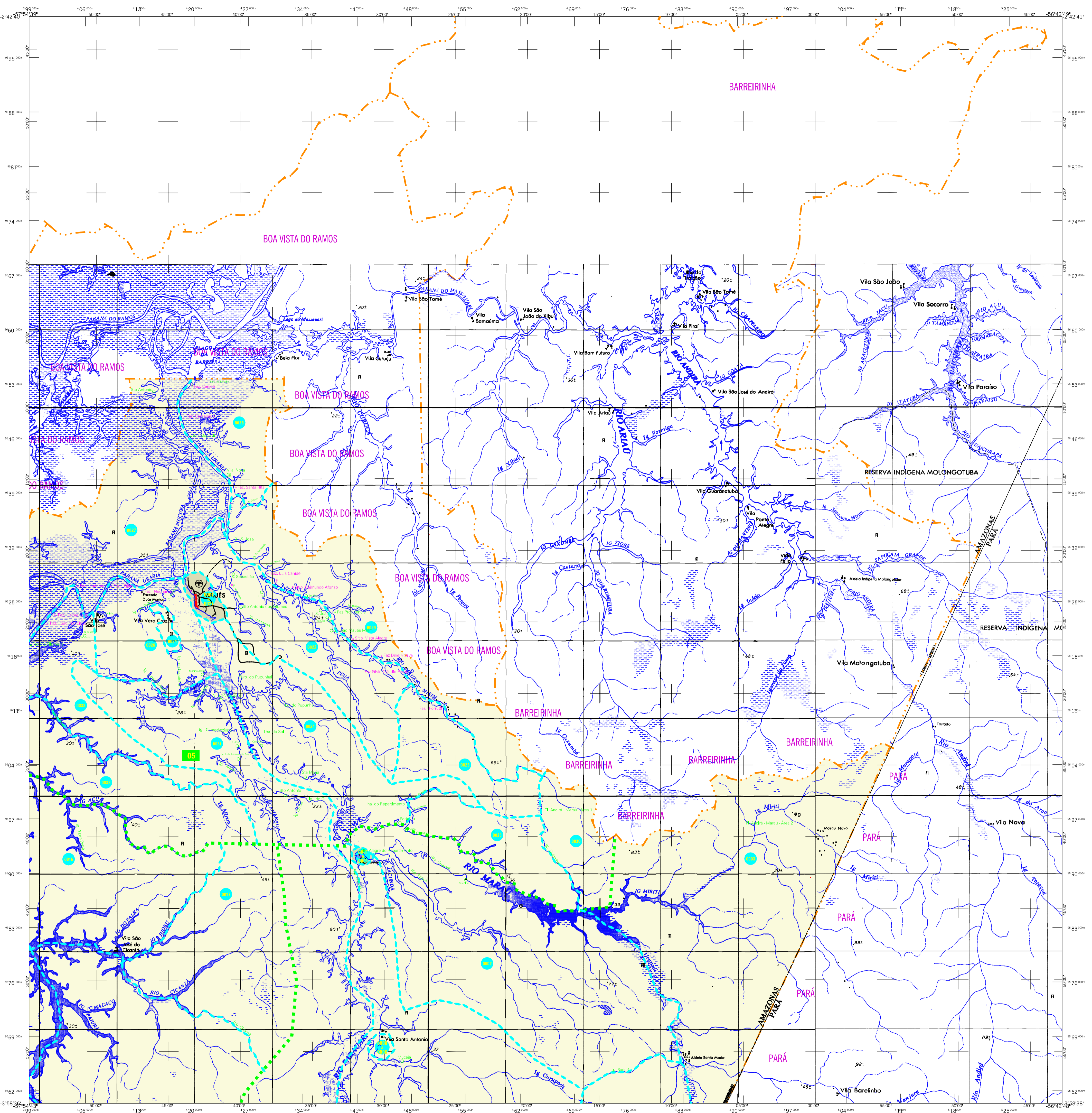
Divisão Político-Administrativa		NOME	
GEOCÓDIGO	Subdistrito		
13029005	MAUÉS	OSÓRIO DA FONSECA REPARAMENTO	
13029010			
13029015			



Articulação das Partes do Mapa	
3/1	4/2
2/1	2/2
1/1	1/2

ASPECTOS FÍSICOS	
Microrregião:	CENTRO AMAZONENSE
Mesorregião:	PARATINS
Área da Sede:	Área: 39972,8 Km²
COORDENADAS DA SEDE	
Latitude:	-3,384 E: 40129 MC
Longitude:	-57,710 N: 902901
CRONOLOGIA	
MALHA TERRITORIAL	2007
EDIÇÃO	18-10-2007
Informações relativas à documentação técnica e atualização. Consultar Meadidos	
IMPLEMENTAÇÃO	
Coordenação Técnica:	CCAR
Coordenação Cartográfica:	CCAR
Coordenação Temática:	CCFE
Coordenação de Estatísticas Temáticas:	CCFE
Unidades Produtoras:	Unidades Estaduais do IBGE
Elaboração:	Centro de Documentação e Disseminação de Informação
CCDI	

ATUALIZAÇÕES CARTOGRÁFICAS
COR MAGENTA - Levantamentos por GPS e/ou Imagens de Satélites
COR VERDE - Lançamento aproximado sem comprovação cartográfica



MAPA MUNICIPAL ESTATÍSTICO

Maués-AM

ELEMENTOS PLANIMÉTRICOS

- Edificações: Igreja, Escola, Mina, Majoinho de vento, Majoinho de água, Campo de emergência, Fardol, Localidades
- Linha transmissora de energia, Cerca, Linha telefônica
- Rodovias: auto-estrada pavimentada, sem pavimentação, caminho carroçável, trilha, caminho e picada, prefeiro de estrada: federal, estadual
- Ferrovias: bitola larga, bitola estreita

ELEMENTOS ALTIMÉTRICOS

- Ponto trigonométrico, Referência de nível
- Ponto astronômico, Ponto barométrico
- Cota comprovada
- Superfície deformada, Área

ELEMENTOS DE HIDROGRAFIA

- Curso d'água intermitente
- Lago ou lagoa intermitente
- Terrão sujeito a inundação, Salina
- Bleixo ou plantão
- Poço (légal), Nascente
- Rápidos e cachoeiras grandes
- Rápidos e cachoeiras
- Rocha submersa e a descoberto
- Mofo e repres: terra e alvenaria
- Ancoadouro, Rip seco ou de silvado
- Recife rochoso

CONVENÇÕES CARTOGRÁFICAS

- Convenções Estatísticas: Limites: Distrital, Sub-Distrital, Setor Censitário
- Identificação: Distrito, Sub-Distrito, Setor Rural, Setor Urbano Aglomerado Rural
- LIMITES: Internacional, Interdistrital, Intermunicipal, Áreas especiais

MAPA MUNICIPAL ESTATÍSTICO

Escala 1 : 250.000

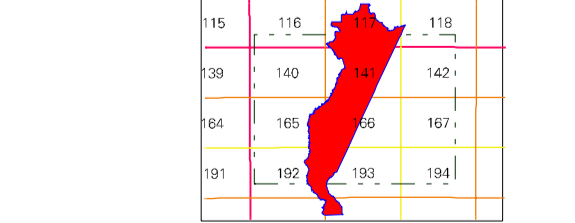
SISTEMA DE PROJEÇÃO UTM
Origem do quadrângulo UTM: Equador e Meridiano 57 WIG.
Adesões às coordenadas de 10.000 e 500 m, respectivamente.
DATUM: WGS 84
PROJEÇÃO: UTM
Este produto integra a coleção de mapas municipais produzida de forma semi-automatizada, a partir da junção das folhas do Mapeamento Sistemático Brasileiro produzidas pelo IBGE. DSC e outros, em formato raster, são disponibilizados no Mapeamento Digital do IBGE, com atualização proveniente de imagens satélites, sem tratamento plano de integração e complementação dos elementos cartográficos.

MINISTÉRIO DO PLANEJAMENTO, ORÇAMENTO E GESTÃO
INSTITUTO BRASILEIRO DE GEOGRAFIA E ESTATÍSTICA
A DIRETORIA DE GEOGRAFIA supervisiona e gerencia a produção de mapas e informações geográficas do Brasil.
AV. Brasil, 10.671 - Funchal do Sul
Rio de Janeiro/RJ - CEP 21.241-961
© 2007 - todos os direitos reservados

Divisão Político-Administrativa

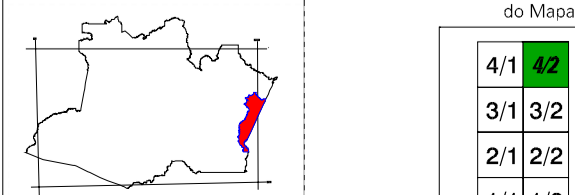
GEOCÓDIGO	DISTRI	Subdistrito	NOME
13029002			MAUÉS
130290010			OSÓRIO DA FONSECA
130290015			REPARIMENTO

Localização do município no Mapeamento Sistemático



Fonte: Mapa Inicial do Brasil - IBGE

Localização no Estado



Articulação das Partes do Mapa

4/1	2
3/1	3/2
2/1	2/2
1/1	1/2

ASPECTOS FÍSICOS

Mesorregião:	CENTRO AMAZONENSE
Microrregião:	PARATINS
Altitude da Sede:	Área: 39972,8 Km²
COORDENADAS DA SEDE	
Latitude: -3,384	E: 420129
Longitude: -57,718	N: 9628931
	MC
	57

CRONOLOGIA

MALHA TERRITORIAL	2007
EDIÇÃO	18-10-2007
Informações relativas à documentação técnica e atualização. Consultar Meadidos	

IMPLEMENTAÇÃO

Coordenação Técnica:	Coordenação de Cartografia	CCAR
Coordenação Temática:	Coordenação de Estatísticas Territoriais	CETE
Unidades Produtoras:	Unidades Estaduais do IBGE	
Elaboração:	Centro de Documentação e Disseminação da Informação	CCDI