

### CONVENÇÕES CARTOGRÁFICAS

**ELEMENTOS PLANIMÉTRICOS**

- Edificações: Igreja, Escola, Mina, Moinho de vento, Nidinho de água, Campo de emergência, Favela, Localidades.
- Linha transmisora de energia, Cerca, Linha telefônica.
- Rodovias: asfáltica, pavimentada, sem pavimentação, sem pavimentação, caminho carroçável, trilha, caminho e picado, profuro de estrada, Fezenda, estrada, Ferrovias, trilha larga, trilha estreita.

**ELEMENTOS ALTIMÉTRICOS**

- Ponto trigonométrico, Referência do nível, Ponto astronômico, Ponto barométrico, Cota comparada, Superfície deformada, Areia.

**ELEMENTOS DE HIDROGRAFIA**

- Curso de água intermitente, Lago ou lagoa intermitente, Turmeio sujeito a inundação, Sítio, Engo ou alagado, Poço (águas), Nascente, Râpidos e cachoeiras, Rochas saliníferas e a dissociação, Volões e represas: terra e alvenaria, Antecordão, Ilho seco ou de ilavão, Resíduo noturno.

**ATUALIZAÇÕES CARTOGRÁFICAS**

- Levantamentos por GPS e/ou imagens de Satélites
- Cor MAGENTA - Lançamento aproximado sem comprovação cartográfica
- Cor VERDE - Lançamento aproximado sem comprovação cartográfica

**MAPA DE LOCALIZAÇÃO**

### MAPA MUNICIPAL ESTATÍSTICO

Escala 1 : 400.000

SISTEMA DE PROJEÇÃO UTM  
Datum do datum geográfico: UTM  
Escala do datum geográfico: 1:500.000  
Acordo de coordenadas: de UTM a UTM  
Datum: SERRA DA FORTALEZA  
Datum: SERRA DA FORTALEZA  
Datum: SERRA DA FORTALEZA

**MINISTÉRIO DO PLANEJAMENTO, ORÇAMENTO E GESTÃO**  
**INSTITUTO BRASILEIRO DE GEOGRAFIA E ESTATÍSTICA**  
**A DIVISÃO DE GEOGRAFIA SUPLENTE e a Divisão de Cartografia**  
**de Trabalho em conjunto com o Departamento de Geoprocessamento do IBGE**  
**em parceria com o IBGE**  
Cadastral - dados de inventário cartográfico

Comunidades Temáticas	
Limite: Distrital	Subdistrito
Limite: Setor Censitário	Setor Censitário

**LIMITES**

- Internacional
- Intermunicipal
- Intermunicipal
- Áreas especiais

**LEGENDA**

- Distrito
- Sub-distrito
- Sector
- Setor Urbano
- Agglomerado Rural

**LEGENDA**

- Distrito
- Sub-distrito
- Sector
- Setor Urbano
- Agglomerado Rural

Divisão Público-Administrativa

GEOCÓDIGO	NOME
1303304	NOVO ARIPUANÃ

Localização do município no Mapeamento Sistemático

Articulação das Partes do Mapa

Localização no Estado

**Aspectos Físicos**

COORDENADAS DA SÉRIE	
Latitude	-6,121
Longitude	-66,380

**IMPLEMENTAÇÃO**

COORDENAÇÃO	COORDENAÇÃO DE CONTATO	COORDENAÇÃO DE CONTATO
Coordenação de Geoprocessamento	Coordenação de Estatísticas Demográficas	Coordenação de Estatísticas Demográficas

**CRONOLOGIA**

EDIÇÃO	2007
Informações sobre o mapa	Consultar Manuais

**Novo Aripuanã-AM**

**ASPECTOS FÍSICOS**

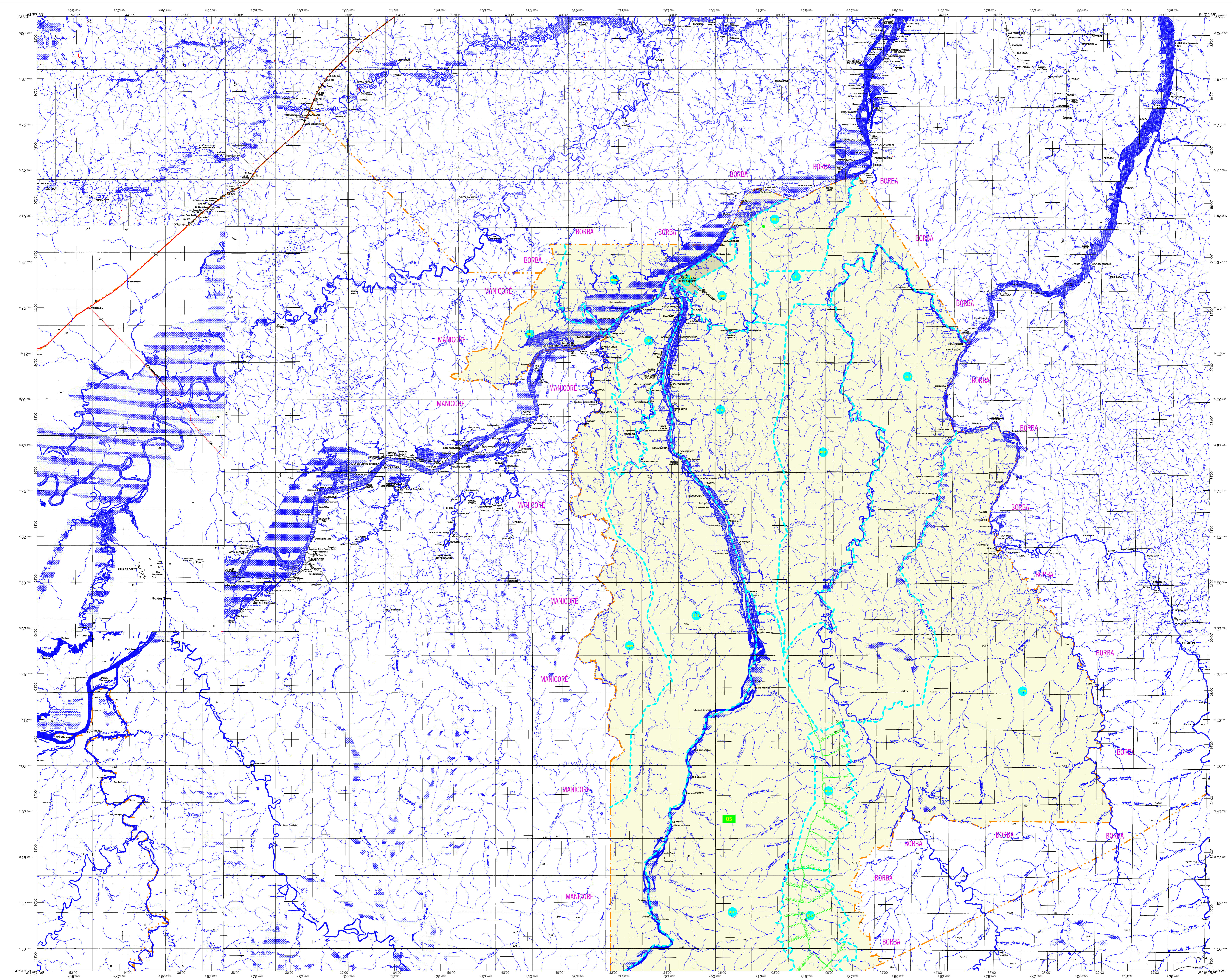
COORDENADAS DA SÉRIE	
Latitude	-6,121
Longitude	-66,380

**IMPLEMENTAÇÃO**

COORDENAÇÃO	COORDENAÇÃO DE CONTATO	COORDENAÇÃO DE CONTATO
Coordenação de Geoprocessamento	Coordenação de Estatísticas Demográficas	Coordenação de Estatísticas Demográficas

**CRONOLOGIA**

EDIÇÃO	2007
Informações sobre o mapa	Consultar Manuais



### CONVENÇÕES CARTOGRÁFICAS

**ELEMENTOS PLANIMÉTRICOS**

- Edifícios: Igreja, Escola, Mina, Moinho de vento, Molinho de água, Campo de emergência, Favela, Localidades
- Linha transmissora de energia, Cerca
- Linha telefônica
- Rodovias: asfaltada, pavimentada, sem pavimentação, sem pavimentação, caminho carroçável, trilha, caminho e picado, perfil de estrada, ferrovia, estrada, ferrovia larga, trilho estreito

**ELEMENTOS ALTIMÉTRICOS**

- Ponto sigonométrico, Referência do nível
- Ponto astronômico, Ponto barométrico
- Cota comparada
- Superfície deformada, Areia

**ELEMENTOS DE HIDROGRAFIA**

- Curso d'água intermitente
- Lago ou lagoa intermitente
- Turmeio sujeito a inundação, Sítio
- Brço ou aflúvio
- Povo (lagoa), Nascente
- Rápido e cachoeira grande
- Rapido e cachoeira
- Rocha salinizada e a desossento
- Volcão e resaca: terra e alvenaria
- Antecordão, lírio seco ou de sítio
- Resíduo nuclear

**ATUALIZAÇÕES CARTOGRÁFICAS**

- Levantamentos por GPS e/ou imagens de Satélites
- Levantamento por GPS e/ou imagens de Satélites
- Levantamento por GPS e/ou imagens de Satélites
- Levantamento por GPS e/ou imagens de Satélites

### MAPA MUNICIPAL ESTATÍSTICO

Escala 1 : 400.000

SISTEMA DE PROJEÇÃO UTM  
Datum de referência: UTM  
Datum de referência: UTM  
Datum de referência: UTM  
Datum de referência: UTM

**COMUNIDADES TEMÁTICAS**

Limite	Sub-distrito	Setor
05	06	07

**LIMITES**

- Internacional
- Intermunicipal
- Intermunicipal
- Áreas especiais

Divisão Político-Administrativa

GEOCÓDIGO	Distrito	Sub-distrito	NOME
1303304			NOVO ARIPUANÃ

Localização do município no Mapeamento Sistemático

Articulação das Partes do Mapa

Localização no Estado

ASPECTOS FÍSICOS

Coordenadas Geográficas	Coordenadas UTM
Altitude da Sede	Área
Latitude	Longitude
E	N

IMPLEMENTAÇÃO

Coordenação Técnica	Coordenação de Cartografia	Coordenação de Estatística	Coordenação de Estruturas Fundamentais	Coordenação de Estatística
Elaboração de Mapas	Elaboração de Mapas	Elaboração de Mapas	Elaboração de Mapas	Elaboração de Mapas

Novo Aripuanã-AM

Malha Territorial

Edição 2007

Informações sobre o Mapa

Consultar Mercadados

Fonte: Mapa Índice do Brasil - IBGE