

MAPA MUNICIPAL ESTATÍSTICO

Presidente Figueiredo-AM

ELEMENTOS PLANIMÉTRICOS

- Edificações: Igreja, Escola, Mina, Molino de vento, Molino de água, Campo de emergência, Favela, Localidades.
- Linhas transmissoras de energia, Cerca, Linha telefônica.
- Rodovias: auto-estrada, pavimentada, sem pavimentação, sem pavimentação, caminho carroçável, trilha, caminho de picada, trilho de estrada: federal, estadual.
- Ferrovias: bitola larga, bitola estreita.

CONVENÇÕES CARTOGRÁFICAS

- Ponto trigonométrico, Referência de nível, Ponto astronômico, Ponto barométrico, Cota comprovada, Superfície deformada, Área.
- Elementos de hidrografia: Curso de água intermitente, Lago ou lagoa intermitente, Terreno sujeito a inundação, Salina, Brejo ou pântano, Poço (água), Nascente, Fânyidos e cataratas grandes, Rânyidos e cataratas, Rocha salinosa e a descoberto, Malha e resacas: terra e alvenaria, Anacoreduro, Rio seco ou de aluvião, Recife rochoso.
- Limites: internacional, interestadual, intermunicipal, áreas especiais.

ATUALIZAÇÕES CARTOGRÁFICAS

- COR MAGENTA - Levantamentos por GPS e/ou Imagens de Satélites
- COR VERDE - Lançamento aproximado sem comprovação cartográfica

ELEMENTOS ALTIMÉTRICOS

- Ponto trigonométrico, Referência de nível, Ponto astronômico, Ponto barométrico, Cota comprovada, Superfície deformada, Área.

ELEMENTOS DE HIDROGRAFIA

- Curso de água intermitente, Lago ou lagoa intermitente, Terreno sujeito a inundação, Salina, Brejo ou pântano, Poço (água), Nascente, Fânyidos e cataratas grandes, Rânyidos e cataratas, Rocha salinosa e a descoberto, Malha e resacas: terra e alvenaria, Anacoreduro, Rio seco ou de aluvião, Recife rochoso.

LIMITES

- internacional, interestadual, intermunicipal, áreas especiais.

CONVENÇÕES TEMÁTICAS

Limites: Distrital, Sub-Distrital, Setor Censitário

Identificação: Distrito, Sub-Distrito, Setor Rural, Setor Urbano

Escala 1 : 250.000

SISTEMA DE PROJEÇÃO UTM
Origem da radiação: UTM, Equador e Meridiano 63 W.G.
Acrescidas as constantes de 10.000 e 500 Km respectivamente
DATUM HORIZONTAL: SAD 69

Este produto integra a coleção de mapas municipais gerados de forma semi-automatizada, a partir da integração das técnicas de geoprocessamento produzidas pelo IBGE, DSES e outros, em formato raster e/ou vetorial e da Malha Municipal Digital do IBGE, com acréscimo proveniente de diversas fontes, sem tratamento plano de integração e composição dos elementos cartográficos.

MINISTÉRIO DO PLANEJAMENTO, ORÇAMENTO E GESTÃO
INSTITUTO BRASILEIRO DE GEOGRAFIA E ESTATÍSTICA
A DIRETORIA DE GEOCÓDIGOS apóia e gerencia a comunicação da Malha Municipal Digital do IBGE.
AV. Brasil, 15.071 - Parada de Lucas
Rio de Janeiro-RJ - CEP 21.240-001
©IBGE - ÓBRAS DE REPRODUÇÃO RESERVADAS

Divisão Público-Administrativa		NOME	
GEOCÓDIGO	DISTRICTO	PRESIDENTE FIGUEIREDO	
1303300	13033610	BALSA	

Localização do município no Mapeamento Sistemático

Fontes: Mapa Índice do Brasil - IBGE

Localização no Estado

Articulação das Partes do Mapa

2/1 2/2
1/1 1/2

ASPECTOS FÍSICOS

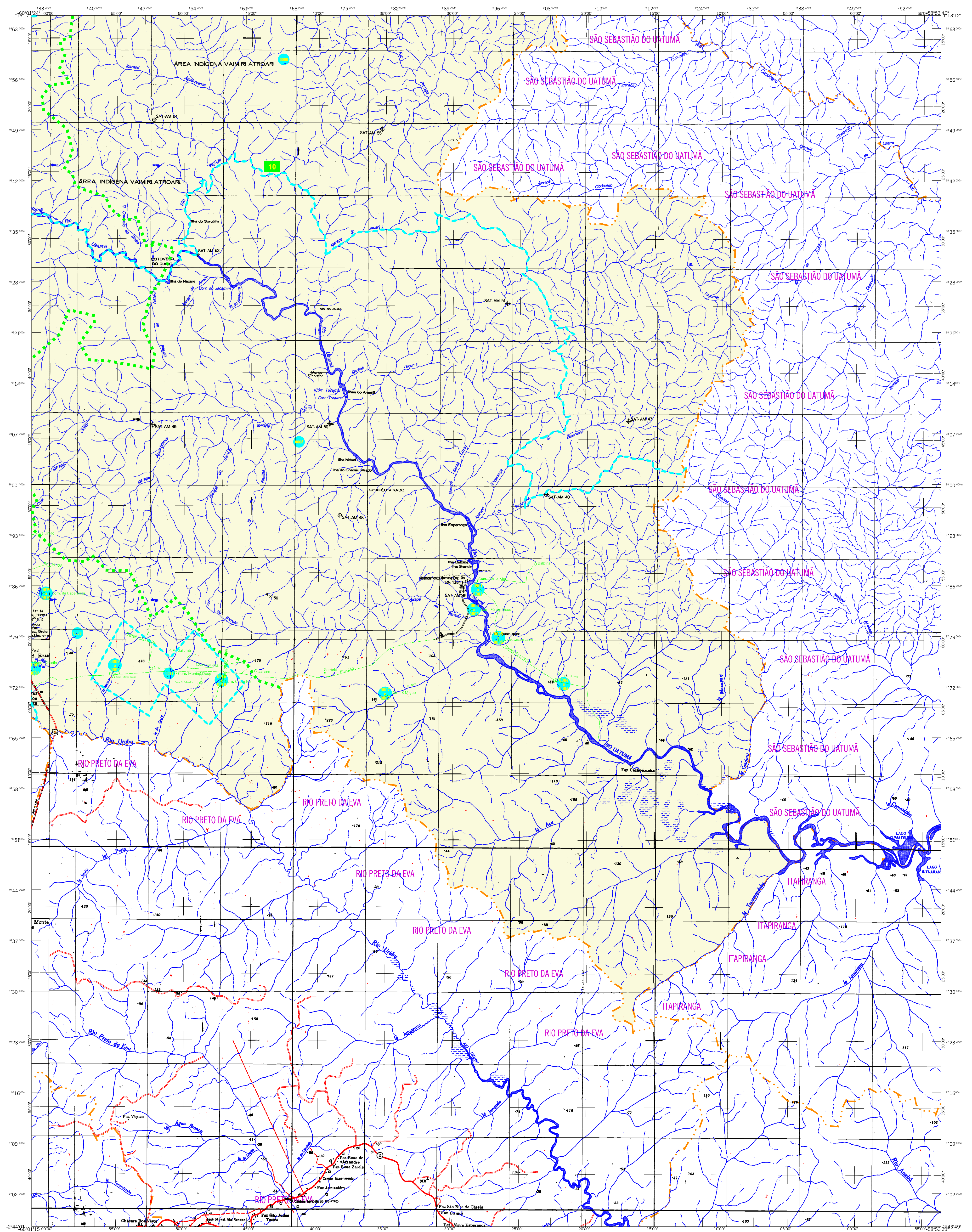
Mesorregião:	CENTRO AMAZONENSE
Microrregião:	RIO PRETO DA EVA
Altitude da Sede:	Área: 28474,0 Km ²
COORDENADAS DA SEDE	
Latitude: -2,034	E: 83,986
Longitude: -60,326	N: 97,974
M.C. 63	

CRONOLOGIA

Malha Territorial:	2007
Edição:	26-10-2007
Informações relativas à documentação básica e atualizações:	Consultar Metadados

IMPLEMENTAÇÃO

Coordenação Técnica:	CCAR
Coordenação de Ferramentas Temáticas:	CETE
Unidades Produtoras:	Unidades Estaduais do IBGE
Desenvolvimento:	Centro de Documentação e Disseminação de Informação (CDDI)



MAPA MUNICIPAL ESTATÍSTICO

Presidente Figueiredo-AM

ELEMENTOS PLANIMÉTRICOS

Edificações: Igreja, Escola, Mina, Molino de vento, Molino de água, Campo de emergência, Favela, Localidades.

Linhas: Transmissora de energia, Cerca, Linha telefônica.

Rodovias: auto-estrada, pavimentada, sem pavimentação, sem pavimentação, caminho carroçável, trilha, caminho de picada, trilho de estradas: federal, estadual.

Ferrovias: bitola larga, bitola estreita.

ELEMENTOS ALTIMÉTRICOS

Ponto trigonométrico, Referência de nível, Ponto astronômico, Ponto barométrico, Cota comprovada, Superfície deformada, Área.

ELEMENTOS DE HIDROGRAFIA

Curso de água intermitente, Lago ou lagoa intermitente, Terreno sujeito a inundação, Salina, Poço ou platano, Poço (igual), Nascente, Fânyidos e cataratas grandes, Fânyidos e cataratas, Rocha salinosa e a descoberto, Molhe e represa: terra e alvenaria, Ancoradouro, Rio seco ou de aluvião, Recife rochoso.

CONVENÇÕES CARTOGRÁFICAS

Convenções Temáticas: Limites: Distrital, Sub-Distrital, Setor Censitário.

Identificação: Distrito, Sub-Distrito, Setor Rural, Setor Urbano.

LIMITES

internacional, Interestadual, Inter municipal, áreas especiais.

ATUALIZAÇÕES CARTOGRÁFICAS

COR MAGENTA - Levantamentos por GPS e/ou Imagens de Satélites
COR VERDE - Lançamento aproximado sem comprovação cartográfica

ESCALA

Escala 1 : 250.000

0 5000 10000 15000

SISTEMA DE PROJEÇÃO UTM

Origem da adimensional UTM: Equador e Meridiano 03 WGR. Acrescidas as constantes de 10.000 e 500 Km respectivamente.

DISTÂNCIA HORIZONTAL: CAD 49

Este produto integra a coleção de mapas municipais gerados de forma semi-automatizada, a partir da integração das técnicas de geoprocessamento e cartografia produzidas pelo IBGE. DSG e outros, em formato raster e/ou vetorial e da Malha Municipal Digital do IBGE, com acréscimo proveniente de diferentes fontes, sem tratamento pleno de fotogrametria e computação dos elementos cartográficos.

MINISTÉRIO DO PLANEJAMENTO, ORÇAMENTO E GESTÃO

INSTITUTO BRASILEIRO DE GEOGRAFIA E ESTATÍSTICA

A DIRETORIA DE GEOCÓDIGOS aplica e gerencia a comunicação da Malha Municipal Digital do IBGE.

AV. Brasil, 15.671 - Parque de Lúcia
Rio de Janeiro - RJ - CEP 22.251-001

©IBGE - ÓBRAS DE REPRODUÇÃO REPROZIDAS

Divisão Público-Administrativa

GEOCÓDIGO	NOME
Distrito: 1303536	PRÉSIDENTE FIGUEIREDO
Sub-distrito: 130353610	BALSABA

Localização do município no Mapeamento Sistemático

Localização no Estado

Articulação das Partes do Mapa

2/1 2/2
1/1 1/2

ASPECTOS FÍSICOS

Mesorregião:	CENTRO AMAZONENSE
Microrregião:	RIO PRETO DA EVA
Altitude da Sede:	Área: 25474,0 Km ²
COORDENADAS DA SEDE	
Latitude: -02,034	E: 83,9866
Longitude: -60,326	N: 87,9474
MUNICÍPIO	
63	

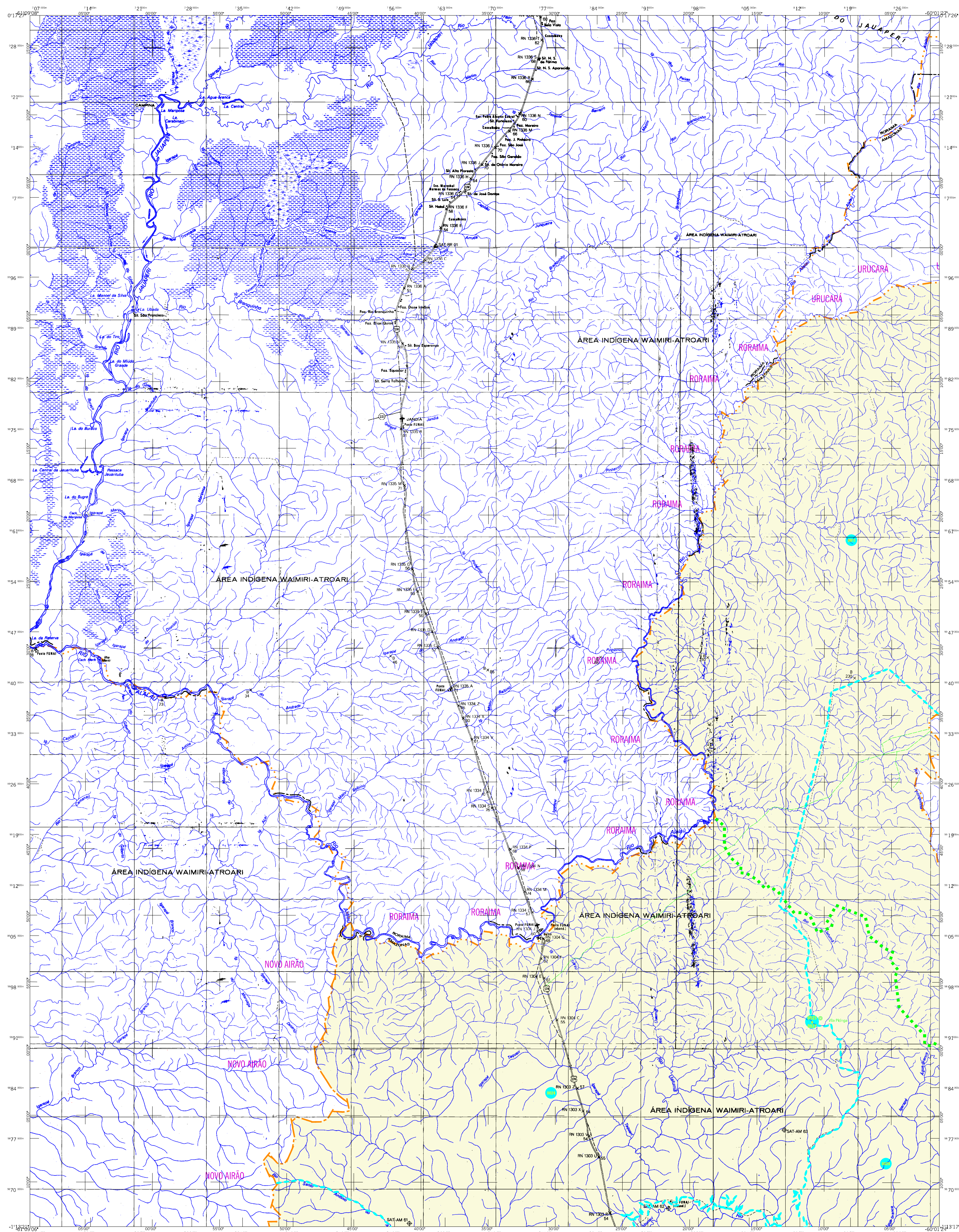
CRONOLOGIA

Malha Territorial:	2007
Edição:	26-10-2007
Informações relativas à documentação básica e atualizações	
Consultar Metadados	Consultar Metadados

IMPLEMENTAÇÃO

Coordenação Técnica:	CCAR
Coordenação Temática:	CETE
Coordenação de Ferramentas Temáticas:	CETE
Unidades Executivas do IBGE:	
Desenvolvimento:	Centro de Documentação e Disseminação de Informação (CDD)

Mapa Digital em PDF



MAPA MUNICIPAL ESTATÍSTICO

Presidente Figueiredo-AM

ELEMENTOS PLANIMÉTRICOS

- Edificações: Igreja, Escola, Mina, Molino de vento, Molino de água, Campo de emergência, Favela, Localidades
- Linha transmissora de energia, Cerca, Linha telefônica
- Rodovias: auto-estrada, pavimentada, sem pavimentação, sem pavimentação, caminho carroçável, trilha, caminho de picada, trilha de estrada: federal, estadual
- Ferrovias: bitola larga, bitola estreita

CONVENÇÕES CARTOGRÁFICAS

ELEMENTOS ALTIMÉTRICOS

- Ponto trigonométrico, Referência de nível
- Ponto astronômico, Ponto barométrico
- Cota comprovada
- Superfície deformada, Área

ELEMENTOS DE HIDROGRAFIA

- Curso d'água intermitente
- Lago ou lagoa intermitente
- Terreno sujeito a inundação, Salina
- Brejo ou pântano
- Popo (água), Nascente
- Filápidos e cataratas grandes
- Rápidos e cataratas
- Relevo salmense e a descoberto
- Molhe e represa: terra e alvenaria
- Ancoradouro, Rio seco ou de aluvião
- Relevo rochoso

Convenções Temáticas			
Limites: Distrital	Sub-Distrital	Sector Conciliatório	Sector Eleitoral
Distrito	Sub-Distrito	Sector Rural	Sector Urbano
62	606	608	609

LIMITES
internacional
intermunicipal
intermunicipal
áreas especiais

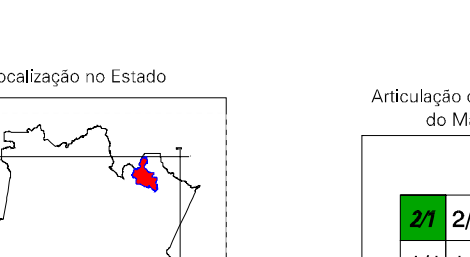
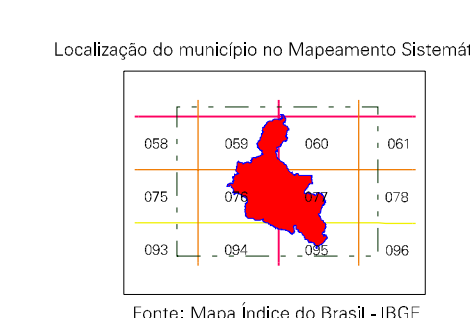
Escala 1 : 250.000

SISTEMA DE PROJEÇÃO UTM
Origem da sub-rede UTM: Equador e Meridiano 63 W.G.
Acrescidas as constantes de 10.000 e 500 Km respectivamente
DATUM HORIZONTAL: SAD 69

Este produto resulta a coleção de mapas municipais gerados de forma semi-automatizada, a partir da base de dados do Mapeamento Sistemático Brasileiro produzida pelo IBGE, DISE e outros, em formato raster e/ou vetorial e da Malha Municipal Digital do IBGE, com acréscimo proveniente de diversas fontes, sem tratamento além de formatação e composição dos elementos cartográficos.

MINISTÉRIO DO PLANEJAMENTO, ORÇAMENTO E GESTÃO
INSTITUTO BRASILEIRO DE GEOGRAFIA E ESTATÍSTICA
A CRIEÇÃO DE GEOCÓDIGOS segue o protocolo de comunicação da Fundação de Estudos e Pesquisas em Geografia, com o acréscimo de informações de identificação de cada município.
©IBGE - ÓBRAS DE REPRODUÇÃO RESERVADAS

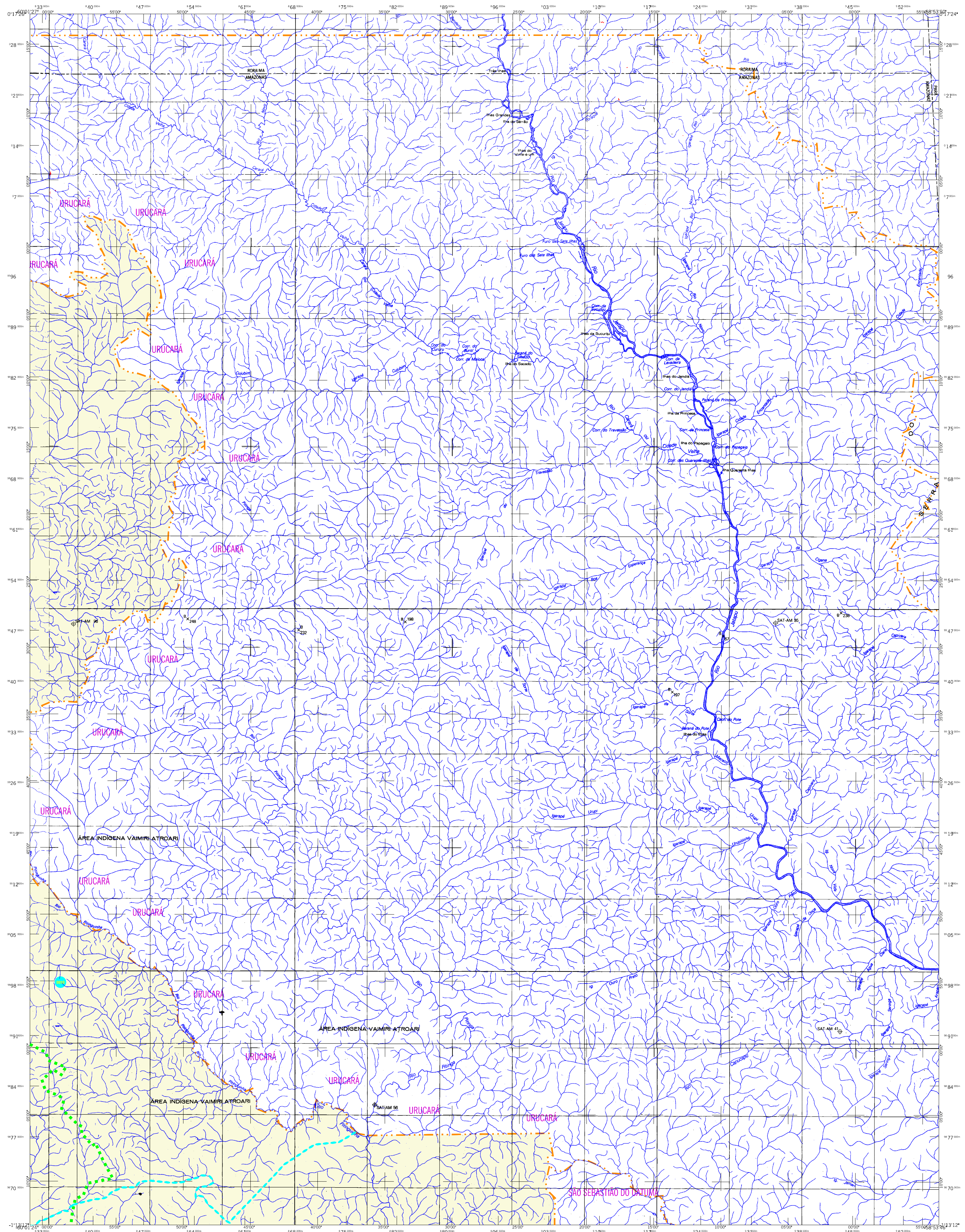
Divisão Público-Administrativa		NOME
GEOCÓDIGO	Distrito	Presidente Figueiredo
1303536	Sub-distrito	Balsina



ASPECTOS FÍSICOS	
Mesorregião:	CENTRO AMAZONENSE
Microrregião:	PILOTO DA EVA
Altitude da Sede:	Área : 26474,0 Km ²
COORDENADAS DA SEDE	
Latitude : -0204	E : 892866
Longitude : -60309	N : 977474
LUC: 63	

CRONOLOGIA	
EDIÇÃO	2007
Informações relativas à documentação básica e atualizações	
Consultar Metadados	

IMPLEMENTAÇÃO	
Coordenação Técnica:	CCAR
Coordenação Temática:	CETE
Unidades Produtoras:	Unidades Produtoras do IBGE
Dissertação: Centro de Documentação e Disseminação de Informação (CDDI)	



MAPA MUNICIPAL ESTATÍSTICO

Presidente Figueiredo-AM

ELEMENTOS PLANIMÉTRICOS

- Edificações: Igreja, Escola, Mina, Molino de vento, Molino de água, Campo de emergência, Favela, Localidades.
- Linha transmissora de energia, Cerca, Linha telefônica.
- Rodovias: auto-estrada, pavimentada, sem pavimentação, sem pavimentação, caminho carroçável, trilha, caminho de picada, trilho de estrada: federal, estadual.
- Ferrovias: bitola larga, bitola estreita.

CONVENÇÕES CARTOGRÁFICAS

- #### ELEMENTOS ALTIMÉTRICOS
- Ponto trigonométrico, Referência de nível
 - Ponto astronômico, Ponto barométrico
 - Cota comprovada
 - Superfície deformada, Área

- #### ELEMENTOS DE HIDROGRAFIA
- Curso d'água intermitente
 - Lago ou lagoa intermitente
 - Terreno sujeito a inundação, Salina
 - Brejo ou pântano
 - Popo (água), Nascente
 - Filádios e cataratas grandes
 - Rápidos e cataratas
 - Rocha salinosa e a descoberto
 - Molhe e represa: terra e alvenaria
 - Ancoradouro, Rio seco ou de aluvião
 - Relevo rochoso

Convenções Temáticas			
Limites: Distrital			
Sub-Distrital			
Setor Censitário			
Identificação	Setor	Setor Urbano	Setor Rural
62	606	607	608

Escala 1 : 250.000

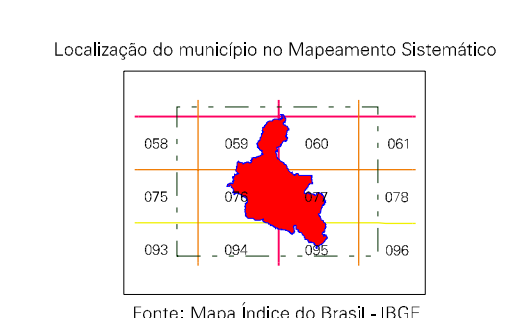
SISTEMA DE PROJEÇÃO UTM
Origem da sub-projeção UTM: Equador e Meridiano 63 W.G.
Acrescidas as constantes de 10.000 e 500 Km respectivamente
DATUM HORIZONTAL: SAD 69

Este produto resulta da coleta de mapas municipais gerados de forma semi-automatizada, a partir da base de dados do Mapeamento Sistemático produzida pelo IBGE, DSE e outros, em formato raster e/ou vetorial e da Malha Municipal Digital do IBGE, com acréscimo proveniente de diversas fontes, sem tratamento prévio de integração e compatibilização dos elementos cartográficos.

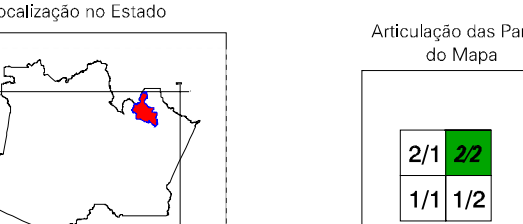
LIMITES

- internacional
- intermunicipal
- intermunicipal
- áreas especiais

Divisão Público-Administrativa		NOME	
GEOCÓDIGO	Subdistrito		
1303536		PRESIDENTE FIGUEIREDO	
130353610		BALSA	



Fontes: Mapa Índice do Brasil - IBGE



Articulação das Partes do Mapa
2/1
1/1 1/2

ASPECTOS FÍSICOS

Mapeamento:	CENTRO AMAZONENSE
Recuperação:	PRO PILOTO DA EVA
Altitude da Sede:	Área : 28474,0 Km ²
COORDENADAS DA SEDE	
Latitude : -0,2034	E : 83,9886
Longitude : -60,3209	N : 87,9874
LIC. 63	

IMPLEMENTAÇÃO

Coordenação Técnica:	Coordenação de Cartografia	CCAR
Coordenação Temática:	Coordenação de Estatística Territorial	CETE
Unidades Produtoras:	Unidades Estaduais do IBGE	
Dissertação:	Centro de Documentação e Disseminação de Informação	CCDI