

CONVENÇÕES CARTOGRÁFICAS

**ELEMENTOS PLANIMÉTRICOS**

Edificações: Igreja, Escola, Mina, Molino de vento, Molino de água, Campo de emergência, Fard, Localidades

Linha transmissora de energia, Cerca, Linha telefônica

Rodovias: autoestrada pavimentada, sem pavimentação, sem pavimentação, caminho carroçável, trilha, caminho e picada, prefixo de estrada: federal, estadual

Ferrovias: bitola larga, bitola estreita

**ELEMENTOS ALTIMÉTRICOS**

Ponto trigonométrico, Referência de nível, Ponto astronômico, Ponto barométrico, Cota compressa, Superfície deformada, Área

**ELEMENTOS DE HIDROGRAFIA**

Canal d'água intermitente, Lago ou lagoa intermitente, Terreno sujeito a inundação, Salina, Brejo ou pântano, Poço igual, Nascente, Rápidos e catracas grandes, Rápidos e catracas, Rocha submersa e a descoberto, Molho e represa: terra e alvenaria, Anecdotário, Rio seco ou de albitão, Recife rochoso

**CONVENÇÕES TEMÁTICAS**

Limites	Identificação
Limites Distrital	Distrito
Limites Subdistrital	Subdistrito
Setor Censitário	Setor Censitário
	Setor Urbano
	Setor Urbano Aglomerado Rural

**LIMITES**

Internacional, Interestadual, Intermunicipal, Áreas especiais

**ATUALIZAÇÕES CARTOGRÁFICAS**

COR MAGENTA - Levantamentos por GPS e/ou Imagens de Satélites  
COR VERDE - Lançamento aproximado sem comprovação cartográfica

MAPA MUNICIPAL ESTATÍSTICO

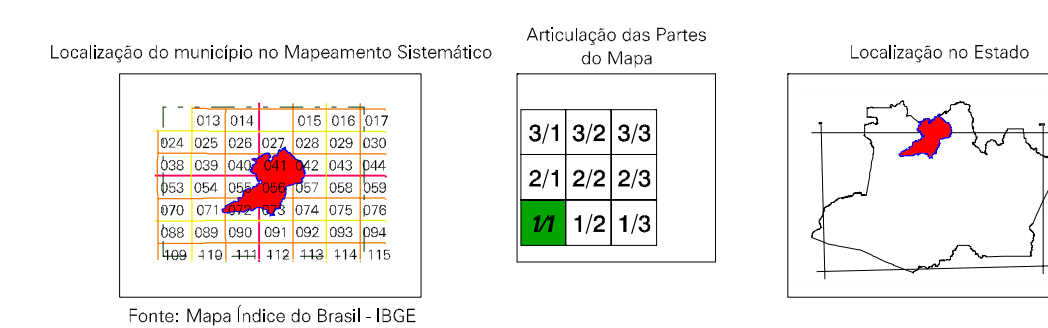
Escala 1 : 250.000

SISTEMA DE PROJEÇÃO UTM  
Origem de quadrilátero: UTM Equador e Meridiano 03 WGS  
Adopção da convenção de UTM e WGS em coordenadas DATUM HORIZONTAL SAD 69

Este produto integra a coleção de mapas municipais gerados de forma semi-automatizada, e parte de ações de fortalecimento do Sistema Brasileiro de Informações Geográficas, com atualização proveniente de diversas fontes, sem tratamento único de integração e consolidação dos dados cartográficos.

MINISTÉRIO DO PLANEJAMENTO, ORÇAMENTO E GESTÃO  
INSTITUTO BRASILEIRO DE GEOGRAFIA E ESTATÍSTICA  
DIRETORIA DE GEOINFORMÁTICA e Gestão de Informação Geográfica  
AV. Brasil 15.671 - Favela da Luz  
Rio de Janeiro - RJ CEP 21.641-000  
© IBGE - Instituto Brasileiro de Geografia e Estatística

Divisão Político-Administrativa	
GEOCÓDIGO	NOME
Distrito	Subdistrito
130360105	SANTA ISABEL DO RIO NEGRO



Santa Isabel do Rio Negro-AM

**ASPECTOS FÍSICOS**

Microrregião:	NORTE AMAZONENSE
Mesorregião:	RIO NEGRO
Altitude da Sede:	Área: 62930,0 km²
Coordenação Geográfica:	COORDENADAS DA SEDE
Latitude: -04.14	Longitude: -66.019
Altitude:	63

**IMPLEMENTAÇÃO**

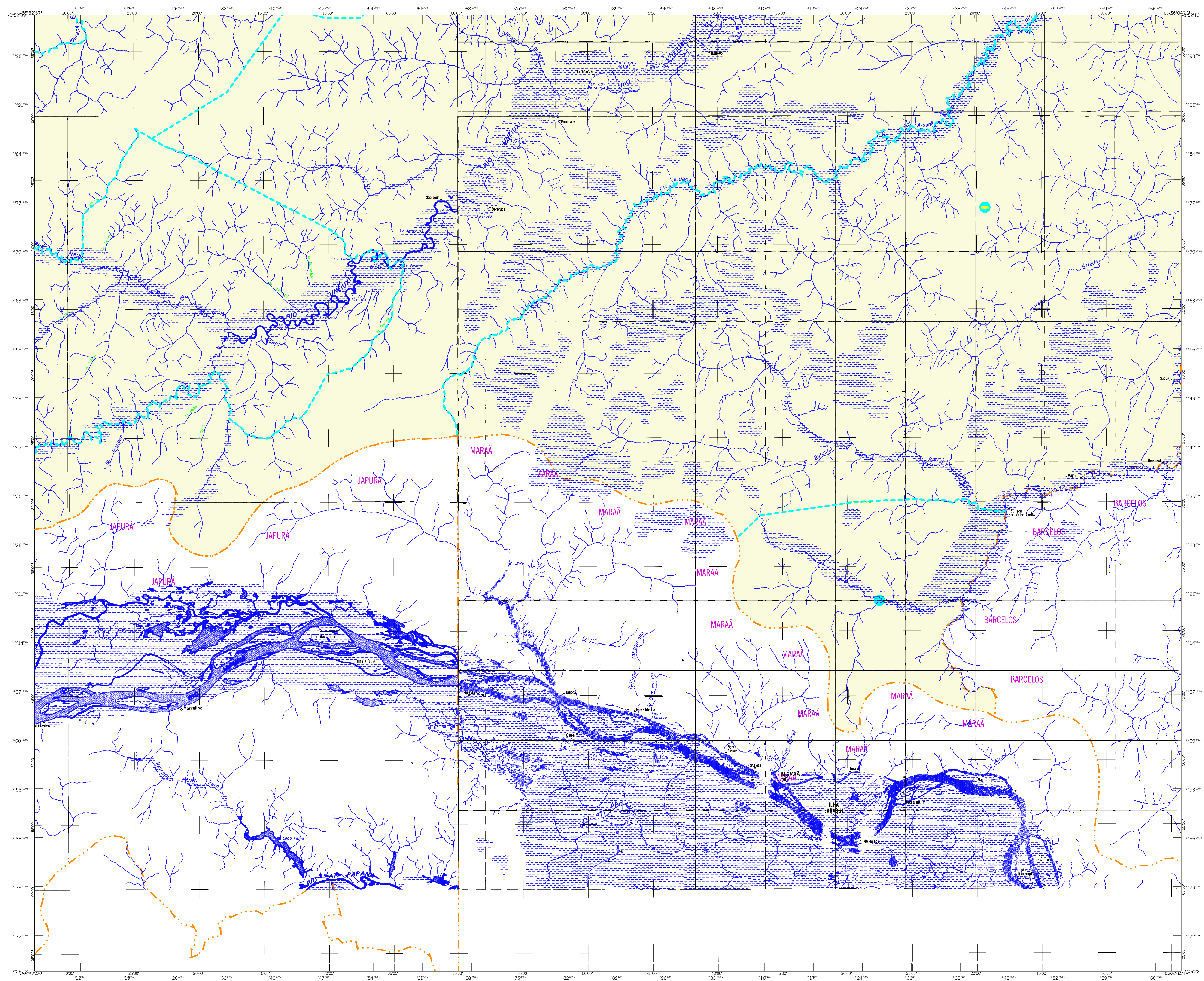
Coordenação Técnica:	CCAR
Coordenação de Cartografia:	
Coordenação Temática:	CLTE
Coordenação de Estruturas Fundamentais:	
Unidades Produtoras:	Unidades Locais do IBGE
Assessoria:	Centro de Inovação e Disseminação de Informação
Implementação:	CCO

**CRONOLOGIA**

Edição:	2007
25-10-2007	Consultar Metadados

Informações relativas à documentação técnica e atualização





### CONVENÇÕES CARTOGRÁFICAS

**ELEMENTOS PLANIMÉTRICOS**

- Edifícios: Igreja, Escola, Mina, Molinho de vento, Molinho de água, Campo de emergência, Fard, Localidades
- Linha transmissora de energia, Cerca, Linha telefônica
- Rodovias: autoestrada pavimentada, sem pavimentação, caminho carroçável, trilha, caminho e picada, prefixo de estrada: federal, estadual
- Ferrovias: bitola larga, bitola estreita

**ELEMENTOS ALTIMÉTRICOS**

- Ponto trigonométrico, Referência de nível, Ponto astronômico, Ponto barométrico, Cota comprorada, Superfície deformada, Avela

**ELEMENTOS DE HIDROGRAFIA**

- Canal d'água intermitente, Lago ou lagoa intermitente, Terreno sujeito a inundação, Salina, Brejo ou pântano, Poço, lagoa, Nascente, Râpidos e cachoeiras grandes, Râpidos e cachoeiras, Rocha submersa e a descoberto, Molha e represa: terra e alvenaria, Anequedem, Rio seco ou de alívio, Recife rochoso

**CONVENÇÕES TEMÁTICAS**

**LIMITES**

- Internacional, Interestadual, Intermunicipal, Áreas especiais

**ATUALIZAÇÕES CARTOGRÁFICAS**

- Levantamentos por GPS e/ou Imagens de Satélites
- Lançamento aproximado sem comprovação cartográfica

### MAPA MUNICIPAL ESTATÍSTICO

ESCALA 1 : 250.000

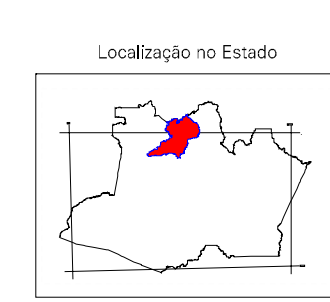
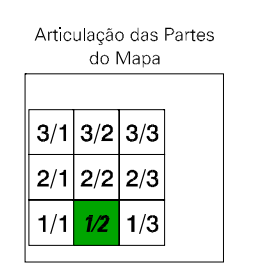
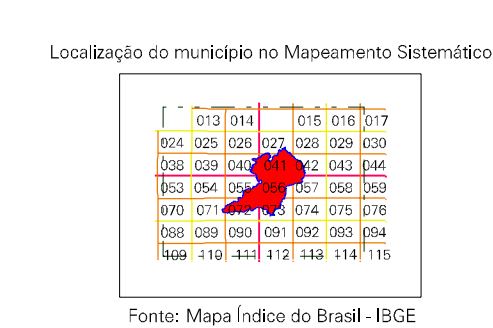
SISTEMA DE PROJEÇÃO UTM  
Origem de quilômetros: UTM: Equador + Meridiano (3° W);  
Associação de coordenadas de UTM e UTM em coordenadas  
DATUM HORIZONTAL: SAD 69

Este produto integra a coleção de mapas municipais, gerada de forma semi-automatizada, a partir de dados de fontes oficiais e de fontes secundárias, produzida pelo IBGE, com a atualização preventiva de diversos dados, sem tratamento final de finalização e controle dos dados cartográficos.

MINISTÉRIO DO PLANEJAMENTO, ORÇAMENTO E GESTÃO  
INSTITUTO BRASILEIRO DE GEOGRAFIA E ESTATÍSTICA  
A DIRETORIA DE GEOINFORMAÇÕES opera e gerencia o sistema de produção de mapas digitais, em formato raster, por meio de imagens de satélite, com a atualização preventiva de diversos dados, sem tratamento final de finalização e controle dos dados cartográficos.

AV. Brasil, 15.671 - Parada de Luzes  
Rio de Janeiro/RJ - CEP 21251-001  
© 2007 - INSTITUTO BRASILEIRO DE GEOGRAFIA E ESTATÍSTICA

Divisão Político-Administrativa	
GEOCÓDIGO	NOME
DIRETO	Subdistrito
130360105	SANTA ISABEL DO RIO NEGRO



### Santa Isabel do Rio Negro-AM

**ASPECTOS FÍSICOS**

Microrregião: NORTE AMAZONENSE  
Município: RIO NEGRO  
Área: 62800,0 km²  
Altitude da Sede: 100 metros  
Coordenadas Geográficas: WGS 1984  
Latitude: -04,14  
Longitude: -68,018  
VIC: 63

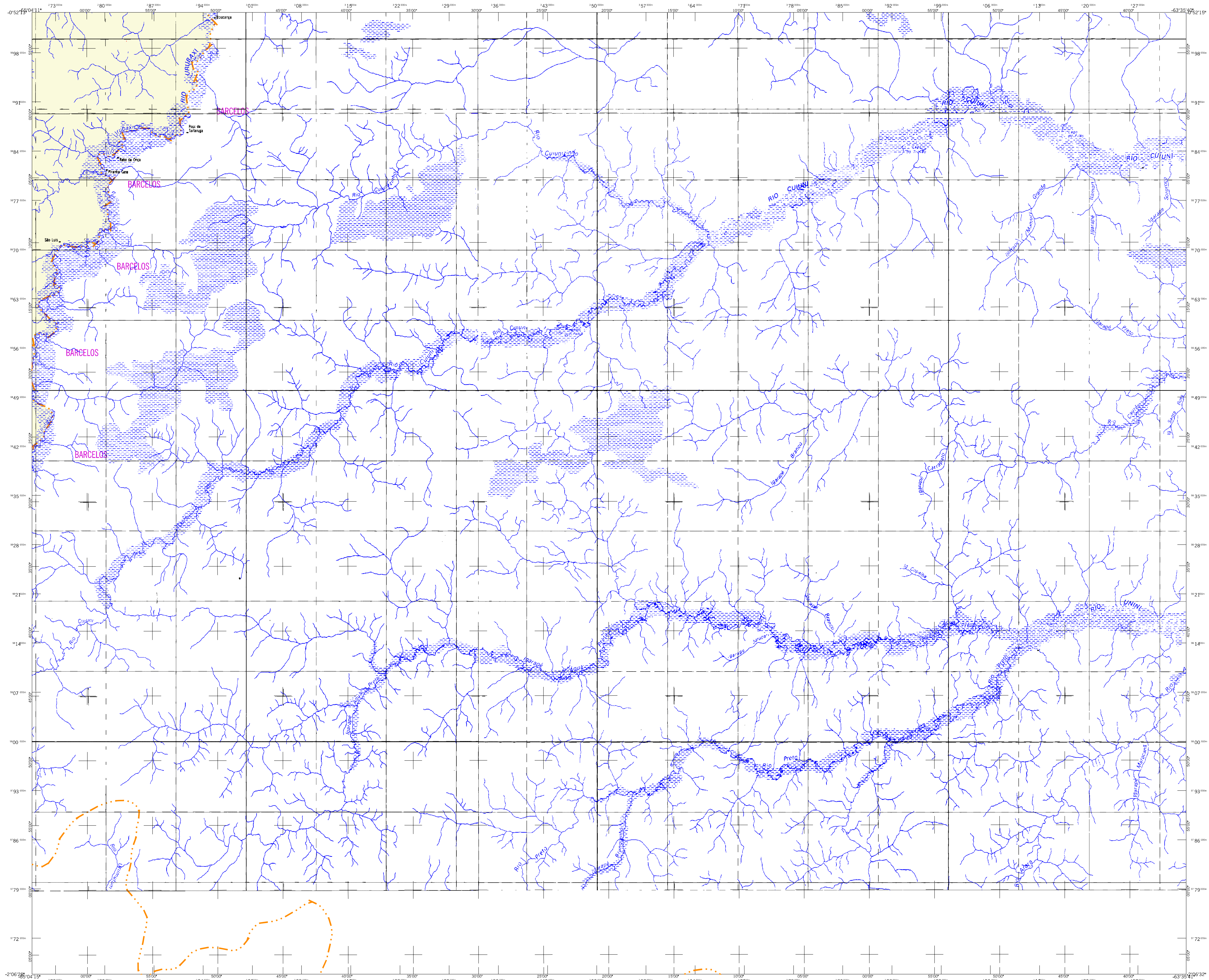
**IMPLEMENTAÇÃO**

Coordenação Técnica: CCAR  
Coordenação de Estruturas Fundamentais: CLTE  
Linha de Base: IBGE  
Atualização: IBGE

**CRONOLOGIA**

MAIJA TERRITORIAL: 2007  
EDIÇÃO: 25-10-2007  
Informações relativas à documentação técnica e atualização: Consultar Metadados





### CONVENÇÕES CARTOGRÁFICAS

### MAPA MUNICIPAL ESTATÍSTICO

Santa Isabel do Rio Negro-AM

#### ELEMENTOS PLANIMÉTRICOS

- Edifícios: Igreja, Escola, Mina, Molino de vento, Molino de água, Campo de emergência, Fard, Localidades
- Linha transmissora de energia, Cerca
- Linha telefônica
- Rodovias: autoestrada pavimentada, rodovia sem pavimentação, caminho carroçável, trilha, caminho e picada, prefixo de estrada: federal, estadual
- Ferrovias: bitola larga, bitola estreita

#### ELEMENTOS ALTIMÉTRICOS

- Ponto trigonométrico, Referência de nível
- Ponto astronômico, Ponto barométrico
- Cota comparada
- Superfície deformada, Área

#### ELEMENTOS DE HIDROGRAFIA

- Curso d'água intermitente
- Lago ou lagoa intermitente
- Terrão sujeito a inundação, Salina
- Brejo ou pântano
- Poço líquido, Nascente
- Rijolito e cisternas grandes
- Rijolito e cisternas
- Rocha submersa e a descoberto
- Molho e represa: terra e alvenaria
- Ancoradouro, Rio seco ou de alívio
- Recife rochoso

Convenções Temáticas	
Limites: Distrital	Sub-distrital
Identificação	

#### LIMITES

- Internacional
- Intermunicipal
- Áreas especiais

Escala 1 : 250.000

SISTEMA DE PROJEÇÃO UTM  
Origem de quadragem UTM: Equador + Meridiano 03 WIG.  
Associação de coordenadas de 1000 x 1000 em metros.  
DATUM HORIZONTAL: SAD 69

Este produto integra o conjunto de mapas municipais gerados de forma semi-automatizada, a partir de dados de fontes diversas, e está sujeito a alterações sem aviso prévio. O IBGE não se responsabiliza por danos decorrentes do uso indevido das informações aqui apresentadas.

MINISTÉRIO DO PLANEJAMENTO, ORÇAMENTO E GESTÃO  
INSTITUTO BRASILEIRO DE GEOGRAFIA E ESTATÍSTICA  
DIRETORIA DE GEOINFORMAÇÕES e gestão de tecnologia  
AV. Brasil, 15.671 - Favela do Lúcio  
Rio de Janeiro/RJ - CEP 21.251-000  
© 2007 - Todos os direitos reservados

Divisão Político-Administrativa	
GEOCÓDIGO	NOME
DISTRICTO	SANTA ISABEL DO RIO NEGRO
130360105	

Localização do município no Mapeamento Sistemático

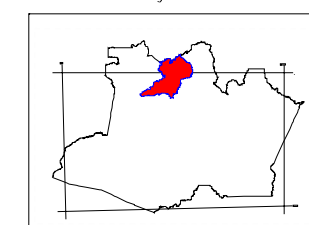
012 014	015 016	017 018
019 020	021 022	023 024
025 026	027 028	029 030
031 032	033 034	035 036
037 038	039 040	041 042
043 044	045 046	047 048
049 050	051 052	053 054
055 056	057 058	059 060

Fonte: Mapa Índice do Brasil - IBGE

Articulação das Partes do Mapa

3/1	3/2	3/3
2/1	2/2	2/3
1/1	1/2	1/3

Localização no Estado



#### ASPECTOS FÍSICOS

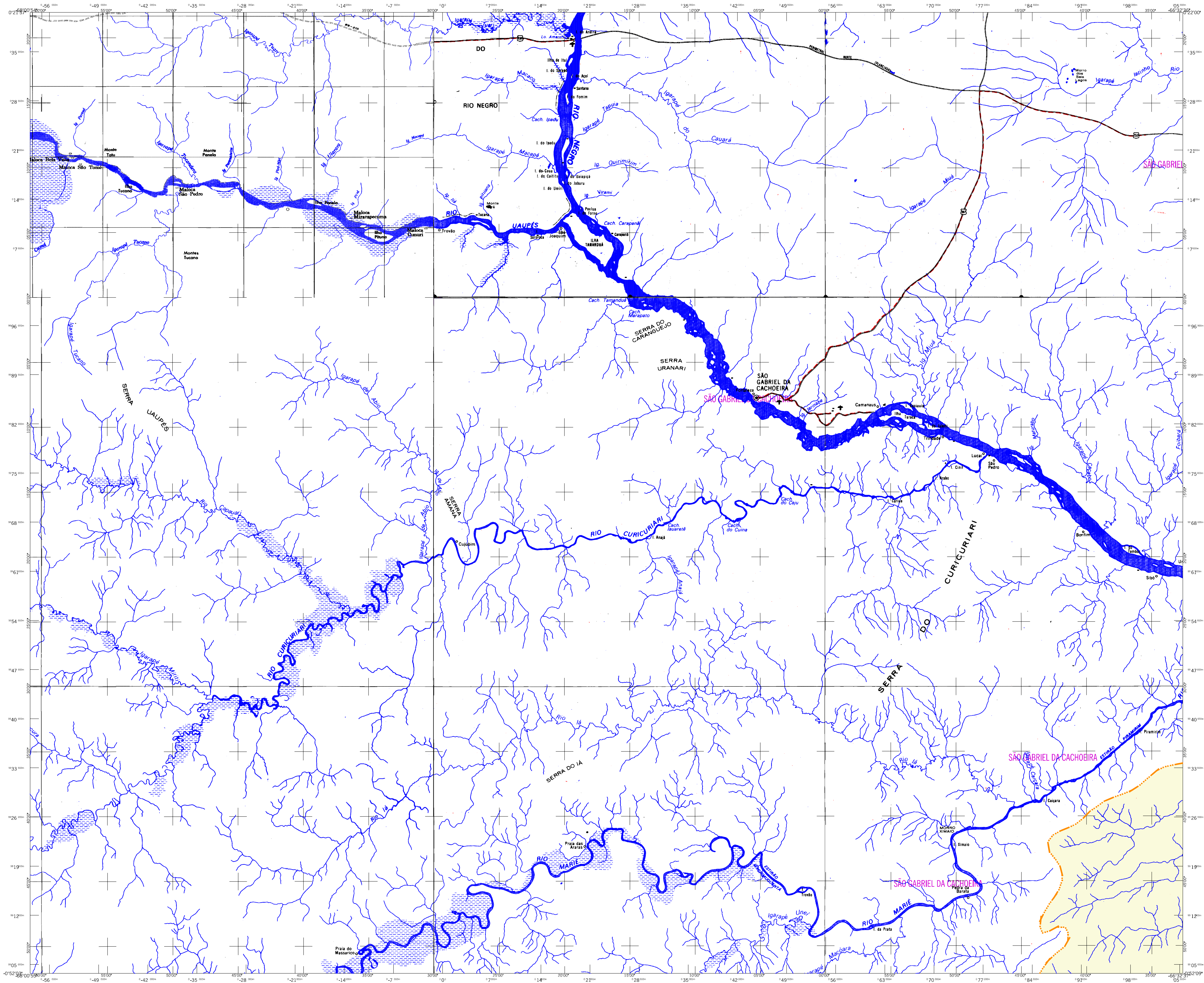
Microrregião:	NORTE AMAZONENSE
Mesorregião:	RIO NEGRO
Altitude da Sede:	Área: 62930,0 km²
COORDENADAS DA SEDE	
Latitude: -04.11	Longitude: -66.018
E: 970281	N: 996421
M: 63	

#### IMPLEMENTAÇÃO

Coordenação Técnica:	CCAR
Coordenação de Cartografia:	
Coordenação Técnica:	CCLE
Coordenação de Estruturas Fundamentais:	
Unidades Produtoras:	
Unidades Locais do IBGE:	
Abrangência:	
Centro de Recuperação e Disseminação de Informação:	CCDI

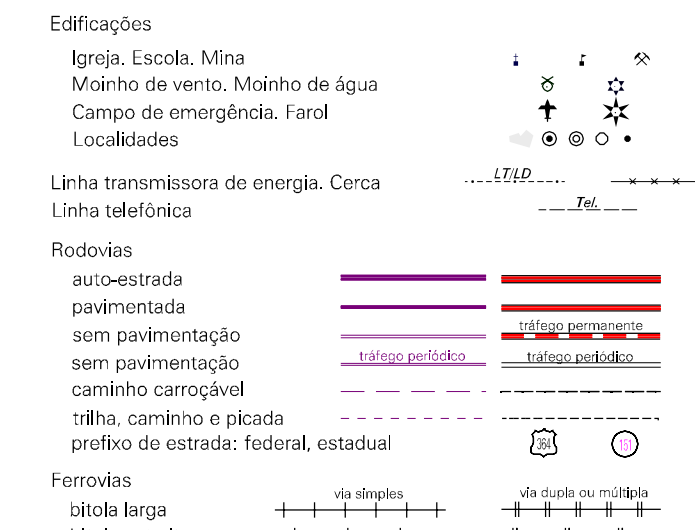
CRONOLOGIA	
EDIÇÃO	2007
Informações relativas à documentação técnica e atualização	Consultar Metadados



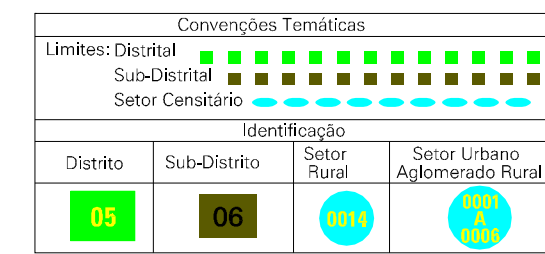
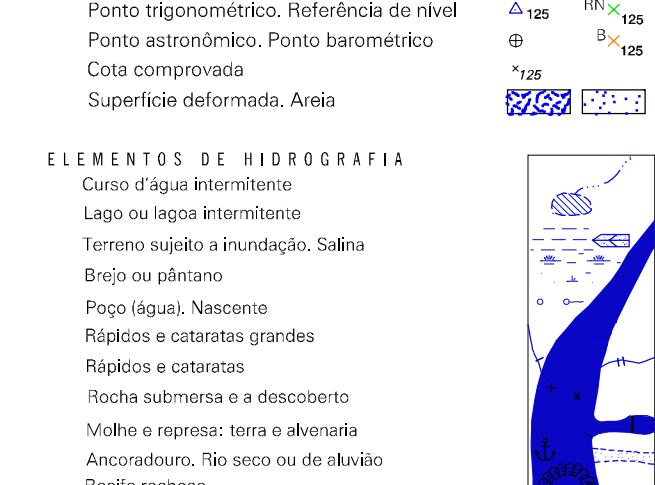


### CONVENÇÕES CARTOGRÁFICAS

#### ELEMENTOS PLANIMÉTRICOS



#### ELEMENTOS ALTIMÉTRICOS



#### LIMITES



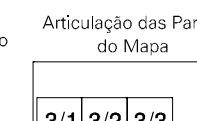
### MAPA MUNICIPAL ESTATÍSTICO

Escala 1:250.000

ORIGEM DO QUADRO DE PROJEÇÃO UTM  
Adaptado da convenção de 3000 x 3000 em metros  
DATUM HORIZONTAL: SAD 69  
Este produto integra o conjunto de mapas municipais gerados pela Secretaria Municipal de Planejamento, e parte da função das Tabelas do Município em Sistema de Informação Geográfica (SIG), com atualização proveniente de diversas fontes, sem tratamento oficial de homologação e aprovação dos órgãos cartográficos.

MINISTÉRIO DO PLANEJAMENTO, ORÇAMENTO E GESTÃO  
INSTITUTO BRASILEIRO DE GEOGRAFIA E ESTATÍSTICA  
A DIRETORIA DE GEOINFORMAÇÕES prepara e gerencia o conhecimento geográfico produzido pelo IBGE, com ênfase na produção de mapas e sistemas de informação geográfica, com atualização proveniente de diversas fontes, sem tratamento oficial de homologação e aprovação dos órgãos cartográficos.

Divisão Político-Administrativa	
GEOCÓDIGO	NOME
Distrito: Sub-distrito	SANTA ISABEL DO RIO NEGRO
130360105	



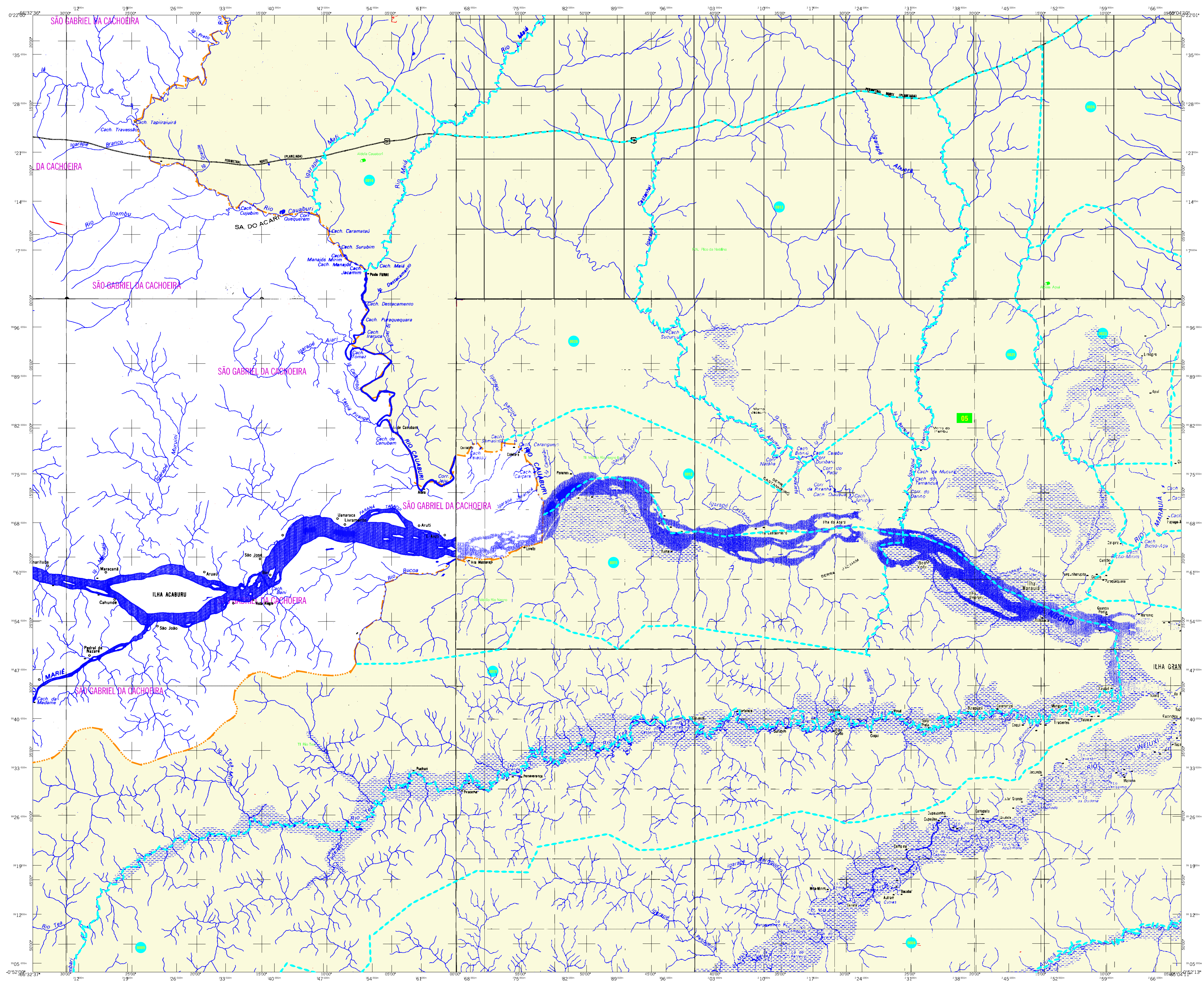
### Santa Isabel do Rio Negro-AM

ASPECTOS FÍSICOS	
Microrregião:	NORTE AMAZONENSE
Município:	RIO NEGRO
Altitude da Sede:	1.200 m
Coordenadas Geográficas:	ROCHERENDES DA SERRA
Latitude:	04°14' S
Longitude:	-66°01' W
Área:	620,00 km²
População:	63

IMPLEMENTAÇÃO	
Coordenação Técnica:	CCAR
Coordenação de Estruturas Funcionais:	CLTE
Linha de Produção:	Linhas Locais do IBGE
Aprovação:	Centro de Inovação e Disseminação de Informação

CRONOLOGIA	
MAIJA TERRITORIAL	2007
EDIÇÃO	25-10-2007
Informações relativas à documentação:	Consultar Metadados





**CONVENÇÕES CARTOGRÁFICAS**

**ELEMENTOS PLANIMÉTRICOS**

Edifícios, Igreja, Escola, Mina, Molino de vento, Molino de água, Campo de emergência, Foz, Localidades, Linha transmissora de energia, Cerca, Linha telefônica, Rodovias, Rodovia autostreitada, Rodovia pavimentada, Rodovia sem pavimentação, Caminho carroçável, Trilha, caminho e picada, prefixo de estrada: federal, estadual, Ferrovias, trilha larga, trilha estreita

**ELEMENTOS ALTIMÉTRICOS**

Ponto trigonométrico, Referência de nível, Ponto astronômico, Ponto barométrico, Cota compressa, Superfície deformada, Área

**ELEMENTOS DE HIDROGRAFIA**

Canal d'água intermitente, Lago ou lagoa intermitente, Terreno sujeito a inundação, Salina, Brejo ou pântano, Poço, lagoa, Nascente, Rápidos e cachoeiras grandes, Rápidos e cachoeiras, Rocha submersa e a descoberto, Molho e represa: terra e alvenaria, Anecdotários, Rio seco ou de alívio, Recife rochoso

**CONVENÇÕES TEMÁTICAS**

Limites: Distrital	Sub-Distrital	Sector Censitário
05	06	07

**IDENTIFICAÇÃO**

Direito	Sub-Direito	Sector Rural	Sector Urbano	Sector Rural
05	06	07	08	09

**LIMITES**

Internacional, Interestadual, Intermunicipal, áreas especiais

**ATUALIZAÇÕES CARTOGRÁFICAS**

Levantamentos por GPS e/ou Imagens de Satélites  
COR MAGENTA - Lançamento aproximado sem comprovação cartográfica

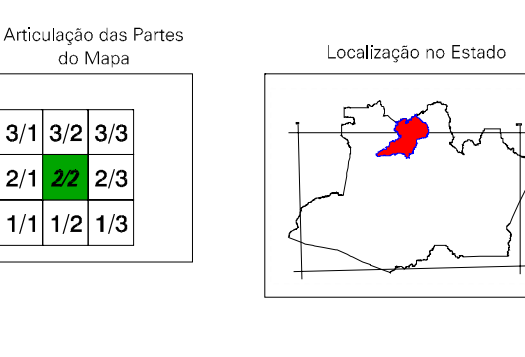
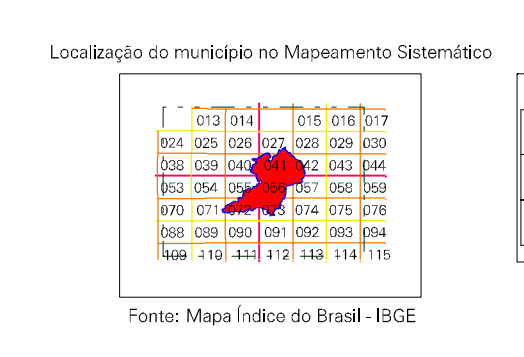
**MAPA MUNICIPAL ESTATÍSTICO**

Escala 1 : 250.000

SISTEMA DE PROJEÇÃO UTM  
Origem de quadrante: UTM - Equador + Meridiano 83 WIG.  
Associação de coordenadas de 1000 x 1000 em metros.  
DATUM HORIZONTAL: SAD 69  
Este produto integra o conjunto de mapas municipais gerados de forma semi-automática, e parte de dados das Tabelas de Abastecimento de Energia, Produção e Consumo de Energia, Censo e outros, em formato raster, disponibilizados pelo IBGE, com atualização proveniente de diversas fontes, sem tratamento específico de integração e compatibilização dos dados cartográficos.

MINISTÉRIO DO PLANEJAMENTO, ORÇAMENTO E GESTÃO  
INSTITUTO BRASILEIRO DE GEOGRAFIA E ESTATÍSTICA  
DIRETORIA DE GEOINFORMAÇÕES espaciais e gestão de informações geográficas  
AV. Brasil 15.671 - Funchal de Luz  
Rio de Janeiro - CEP 21.251-010  
© 2007 - Instituto Brasileiro de Geografia e Estatística

Divisão Político-Administrativa	
GEOCÓDIGO	NOME
Direito: Subdistrito	SANTA ISABEL DO RIO NEGRO
130360105	



**Santa Isabel do Rio Negro-AM**

**ASPECTOS FÍSICOS**

Microrregião: NORTE AMAZONENSE  
Município: RIO NEGRO  
Área: 62930,0 km²  
Altitude da Sede: 100 m  
Coordenadas Geográficas: UTM  
Latitude: -04,14 S  
Longitude: -66,019 W  
M.C.: 63

**IMPLEMENTAÇÃO**

Coordenação Técnica: CCAR  
Coordenação de Cartografia: CCAR  
Coordenação Temática: CLTE  
Coordenação de Estruturas Fundamentais: CLTE  
Limites Políticos: Limites Locais do IBGE  
Atualização: Centro de Inovação e Disseminação de Informação - CCID

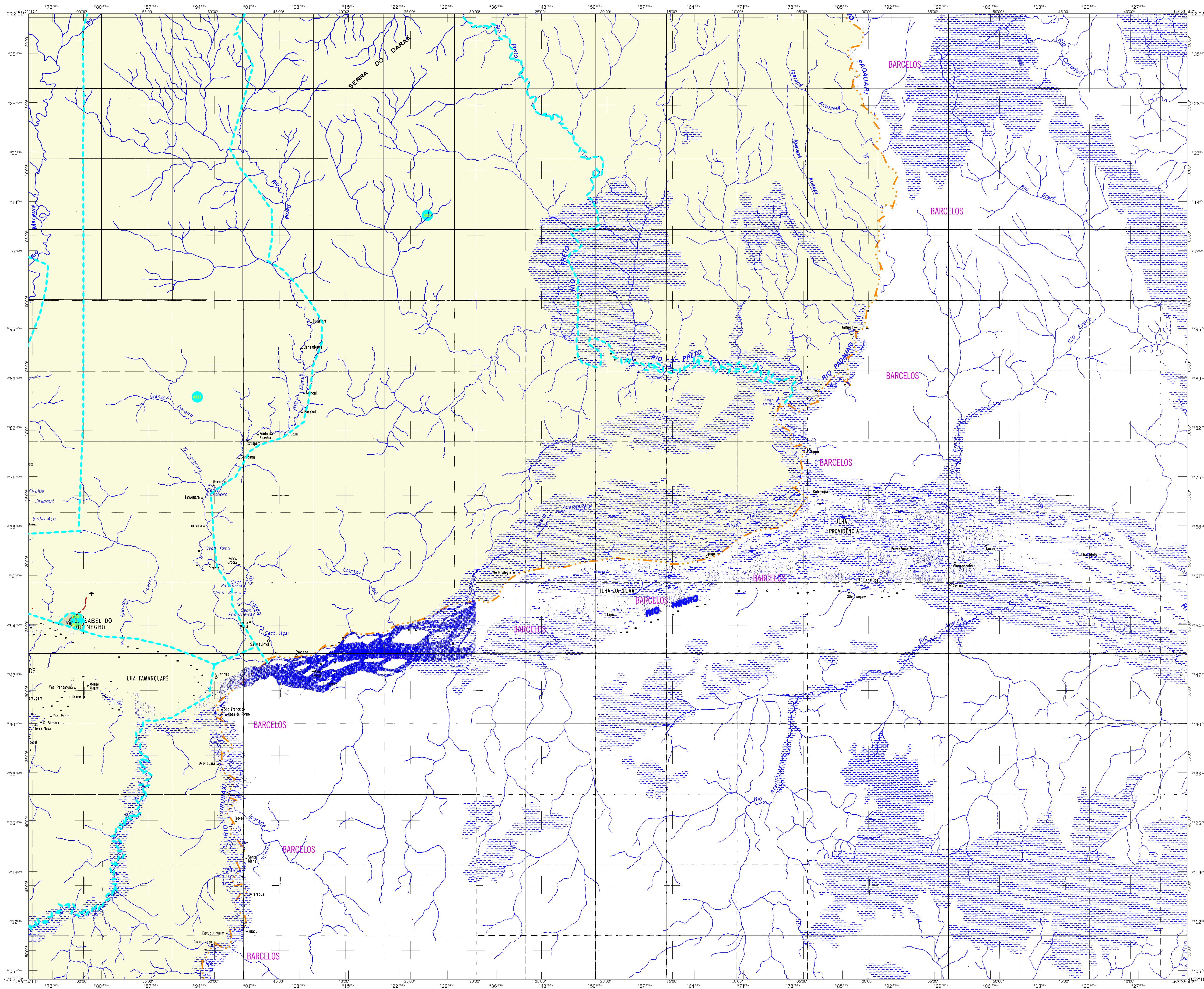
**CRONOLOGIA**

Edição	25-10-2007
Informações relativas à documentação técnica e atualização	Consultar Metadados

**MAIJA TERRITORIAL**

2007





### CONVENÇÕES CARTOGRÁFICAS

#### ELEMENTOS PLANIMÉTRICOS

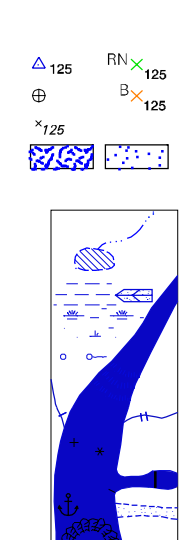
- Edifícios: Igreja, Escola, Mina, Molino de vento, Molino de água, Campo de emergência, Fard, Localidades
- Linha transmissora de energia, Cerca, Linha telefônica
- Rodovias: autoestrada pavimentada, sem pavimentação, caminho carroçável, trilha, caminho e picada, prefixo de estrada: federal, estadual
- Ferrovias: bitola larga, bitola estreita

#### ELEMENTOS ALTIMÉTRICOS

- Ponto trigonométrico, Referência de nível, Ponto astronômico, Ponto barométrico, Cota comprorada, Superfície deformada, Área

#### ELEMENTOS DE HIDROGRAFIA

- Canal d'água intermitente, Lago ou lagoa intermitente, Terreno sujeito a inundação, Salina, Brejo ou pântano, Poço igual, Nascente, Rápidos e cachoeiras grandes, Rápidos e cachoeiras, Rocha submersa e a descoberto, Molho e represa: terra e alvenaria, Arcoadução, Rio seco ou de alívio, Recife rochoso



Limites Distrital		Sub-distrital		Setor Censitário	
Distrito	05	Sub-distrito	06	Setor Rural	07
Setor Urbano	08	Setor Urbano	09	Setor Urbano	10

#### LIMITES

- Internacional, Interestadual, Intermunicipal, Áreas especiais

### MAPA MUNICIPAL ESTATÍSTICO

Escala 1 : 250.000

SISTEMA DE PROJEÇÃO UTM  
Origem de quadrângulo UTM: Equador + Meridiano 63 WGS  
Associação de coordenadas de UTM a UTM e meridiano  
DATUM HORIZONTAL: SAD 69

Este produto integra o conjunto de mapas municipais gerados de forma semi-automática, a partir de dados de fontes do Sistema de Informação Geográfica do IBGE, com atualização proveniente de diversas fontes, sem tratamento único de integração e consolidação dos elementos cartográficos.

MINISTÉRIO DO PLANEJAMENTO, ORÇAMENTO E GESTÃO  
INSTITUTO BRASILEIRO DE GEOGRAFIA E ESTATÍSTICA  
A BRITÓRIA DE GEOINFORMAÇÕES opera e gerencia o sistema de informação geográfica do IBGE, com atualização proveniente de diversas fontes, sem tratamento único de integração e consolidação dos elementos cartográficos.  
AV. Brasil, 15.671 - Funchal de Luzes  
Rio de Janeiro - CEP 21.641-001  
© IBGE - Instituto Brasileiro de Geografia e Estatística

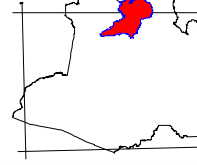
Divisão Político-Administrativa	
GEOCÓDIGO	NOME
1303601	SANTA ISABEL DO RIO NEGRO

Localização do município no Mapeamento Sistemático

Articulação das Partes do Mapa

3/1	3/2	3/3
2/1	2/2	2/3
1/1	1/2	1/3

Localização no Estado



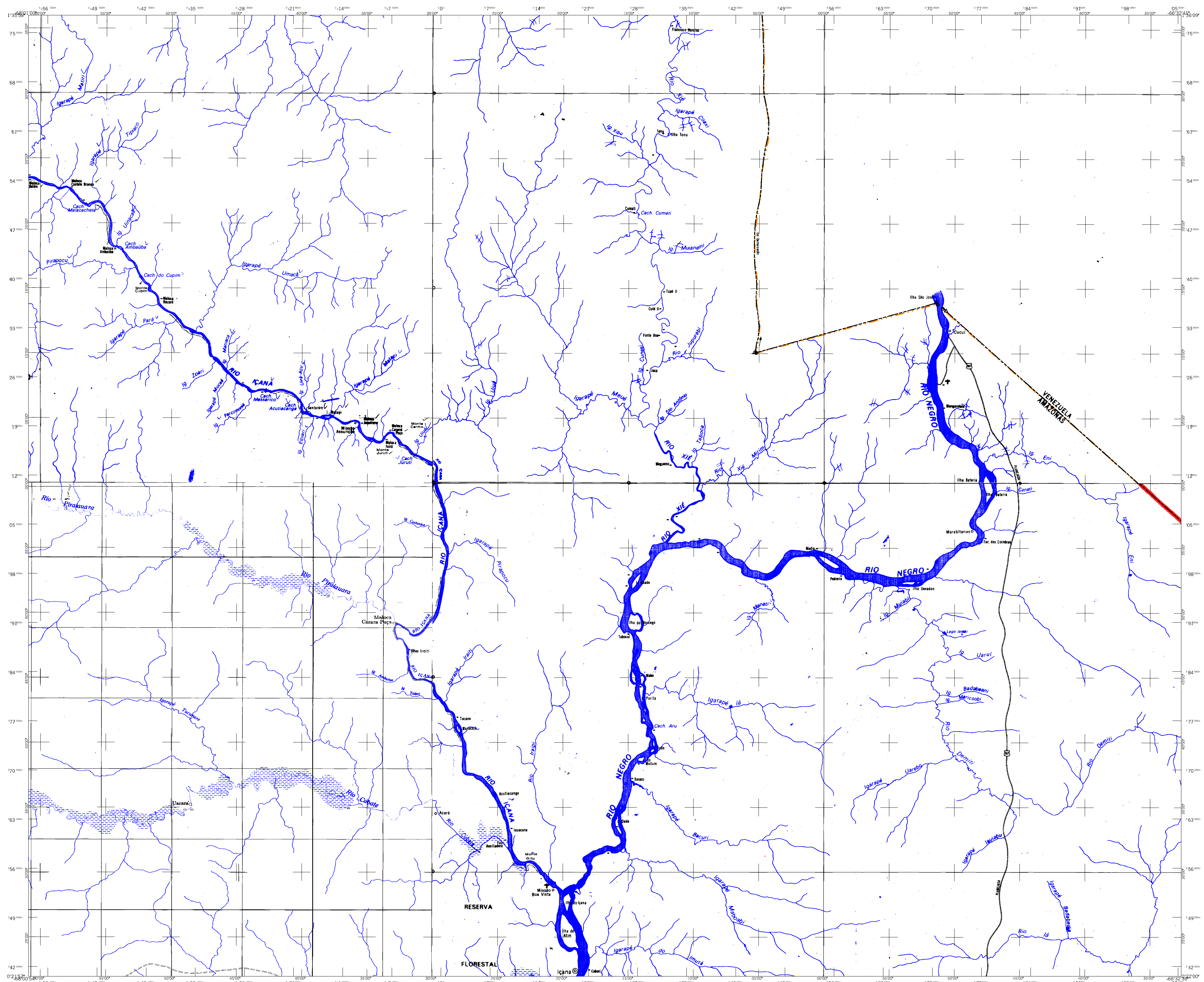
### Santa Isabel do Rio Negro-AM

ASPECTOS FÍSICOS	
Microrregião:	NORTE AMAZONENSE
Mesorregião:	RIO NEGRO
Altitude da Sede:	Área: 62930,0 km²
Coordenadas Geográficas:	Coordenadas de Cartografia: CCAR
Coordenadas Topográficas:	Coordenadas de Estruturas Fundamentais: CLTE
Limites Produtivos:	Limites Estatísticos do IBGE
Assentamento:	Centro de Recuperação e Observatório de Informação: COCI

IMPLEMENTAÇÃO	
Coordenação Técnica:	Coordenação de Cartografia: CCAR
Coordenação Topográfica:	Coordenadas de Estruturas Fundamentais: CLTE
Limites Produtivos:	Limites Estatísticos do IBGE
Assentamento:	Centro de Recuperação e Observatório de Informação: COCI

CRONOLOGIA	
EDIÇÃO	2007
Informações relativas à documentação técnica e atualização	Consultar Metadados



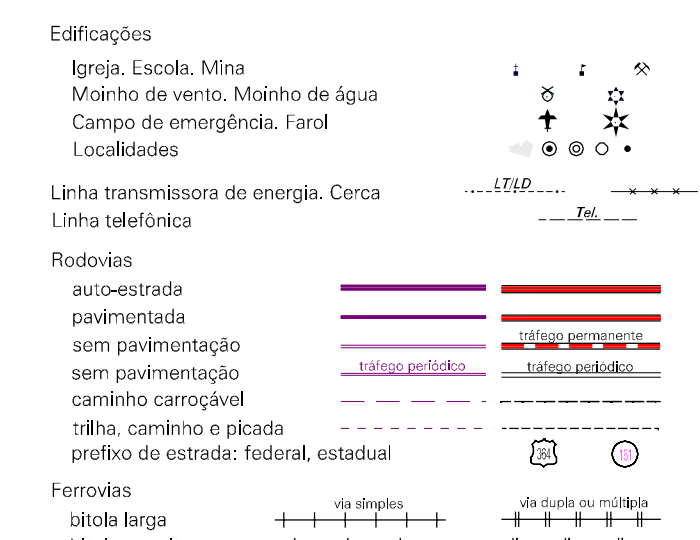


### CONVENÇÕES CARTOGRAFICAS

### MAPA MUNICIPAL ESTATÍSTICO

Santa Isabel do Rio Negro-AM

#### ELEMENTOS PLANIMÉTRICOS

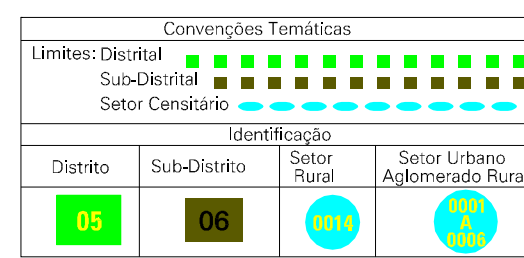


#### ELEMENTOS ALTIMÉTRICOS

Ponto trigonométrico. Referência de nível  
Ponto astronômico. Ponto barométrico  
Cota compressa  
Superfície deformada. Área

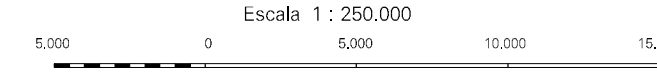
#### ELEMENTOS DE HIDROGRAFIA

Canal d'água intermitente  
Lago ou lagoa intermitente  
Terreno sujeito a inundação. Salina  
Briço ou pântano  
Poço (igual). Nascente  
Rijolito e cisternas grandes  
Rijolitos e cisternas  
Rocha submersa e a descoberto  
Molho e represa: terra e alvenaria  
Ancoradouro. Rio seco ou de albedo  
Recife rochoso



#### LIMITES

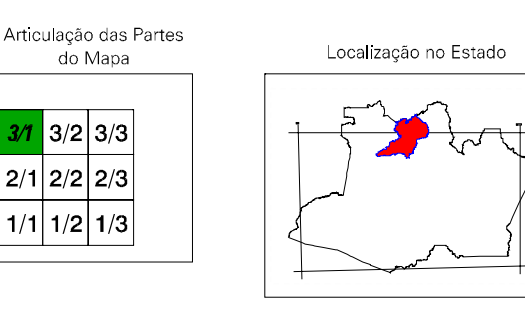
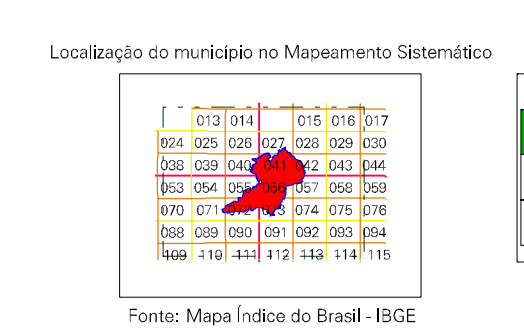
Internacional  
Intermunicipal  
Interestadual  
Áreas especiais



ESCALA 1 : 250,000  
SISTEMA DE PROJEÇÃO UTM  
Origem de coordenadas: UTM: Equador e Meridiano 03 WIG.  
Associação de coordenadas de UTM e SRS em meridiano central.  
DATUM HORIZONTAL: SAD 69  
Este produto integra o conjunto de mapas municipais gerados de forma semi-automática,  
e parte do projeto de atualização do Mapeamento Estatístico Brasileiro produzidos pelo  
IBGE. ODS e outros, em formato vetorial, estão disponíveis em: [www.mapeamento.ibge.gov.br](http://www.mapeamento.ibge.gov.br),  
com atualização proveniente de diversas fontes, sem tratamento sistemático de  
homogeneização e compatibilização dos elementos cartográficos.

MINISTÉRIO DO PLANEJAMENTO, ORÇAMENTO E GESTÃO  
INSTITUTO BRASILEIRO DE GEOGRAFIA E ESTATÍSTICA  
DIRETORIA DE GEOINFORMAÇÕES, ANÁLISE E GESTÃO DO TERRITÓRIO  
A. DIRETORIA DE GEOINFORMAÇÕES, ANÁLISE E GESTÃO DO TERRITÓRIO  
AV. Brasil, 15.671 - Planalto das Lúcia  
Rio de Janeiro, RJ, CEP: 21.461-000  
© IBGE - Instituto Brasileiro de Geografia e Estatística

Divisão Político-Administrativa	
GEOCÓDIGO	NOME
DIRETO	SUBDIRETO
130360105	SANTA ISABEL DO RIO NEGRO



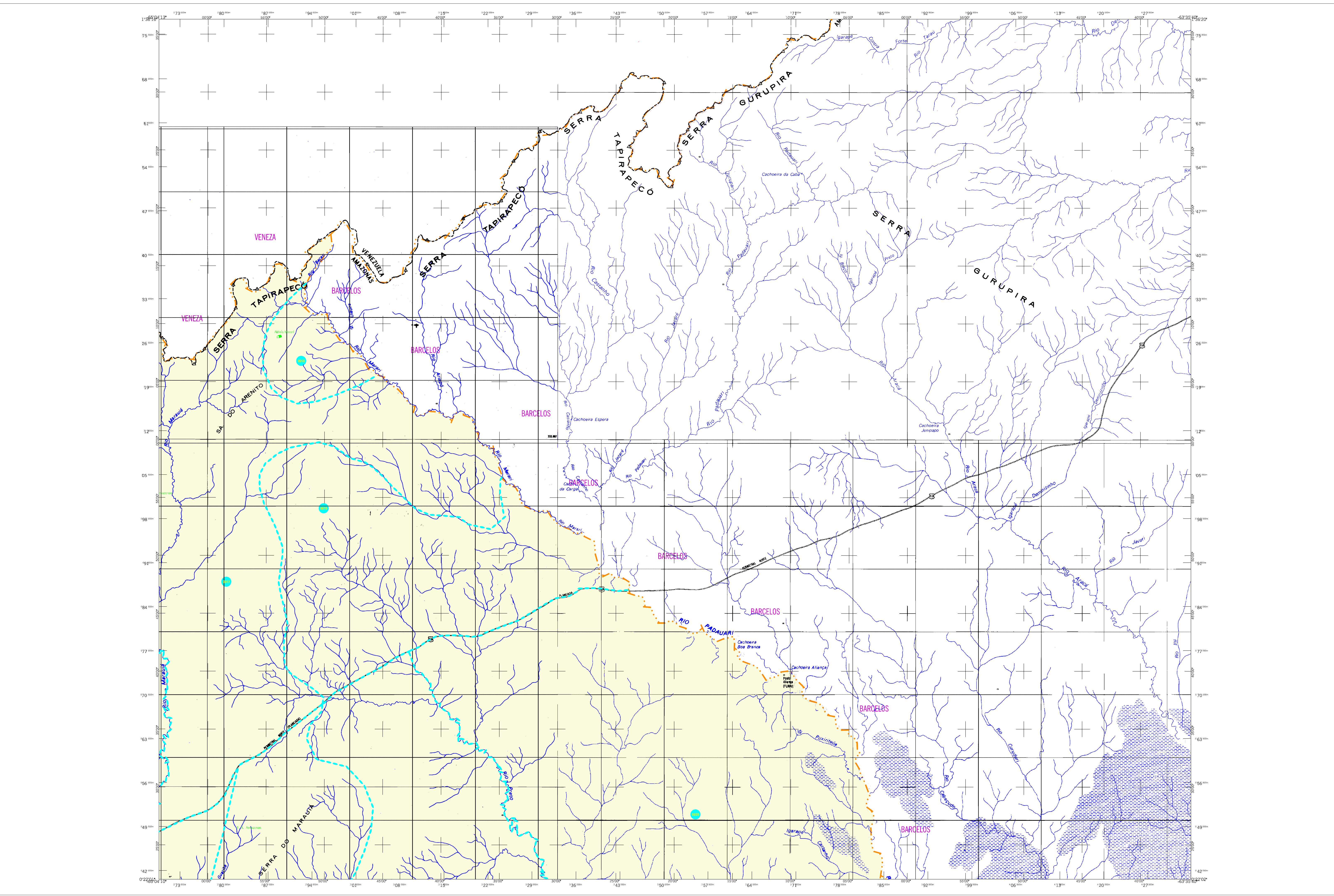
ASPECTOS FÍSICOS	
Microregião:	NORTE AMADONENSE
Microrregião:	RIO NEGRO
Altitude da Sede:	Área: 62930,0 km²
Latitude: -04,14	Coordenadas de Geografia
Longitude: -66,019	N: 99642,1
M.C.	
63	

CRONOLOGIA	
2007	2007
EDIÇÃO	25-10-2007
Informações relativas à documentação técnica e atualização	
Consultar Metadados	









**CONVENÇÕES CARTOGRÁFICAS**

**ELEMENTOS PLANIMÉTRICOS**

Edificações: Igreja, Escola, Mina, Molho de vento, Molho de água, Campo de emergência, Fard, Localidades.

Linha transmissora de energia, Cerca, Linha telefônica.

Rodovias: autoestrada pavimentada, sem pavimentação, caminho carroçável, trilha, caminho e picada, prefixo de estrada: federal, estadual.

Ferrovias: bitola larga, bitola estreita.

**ELEMENTOS ALTIMÉTRICOS**

Ponto trigonométrico, Referência de nível, Ponto astronômico, Ponto barométrico, Cota compressa, Superfície deformada, Avela.

**ELEMENTOS DE HIDROGRAFIA**

Canal d'água intermitente, Lago ou lagoa intermitente, Terreno sujeito a inundação, Salina, Brejo ou pântano, Poço líquido, Nascente, Rápidos e cachoeiras grandes, Rápidos e cachoeiras, Rocha submersa e a descoberto, Molho e represa: terra e alvenaria, Anecdotário, Rio seco ou de albedo, Recife rochoso.

**CONVENÇÕES TEMÁTICAS**

Limites Distrital	Sub-distrital	Setor Censitário

**IDENTIFICAÇÃO**

Distrito	Sub-Distrito	Setor Rural	Setor Urbano	Aglomerado Rural

**LIMITES**

Internacional, Interestadual, Intermunicipal, Áreas especiais.

**ATUALIZAÇÕES CARTOGRÁFICAS**

COR MAGENTA - Levantamentos por GPS e/ou Imagens de Satélites  
COR VERDE - Lançamento aproximado sem comprovação cartográfica

**MAPA MUNICIPAL ESTATÍSTICO**

Escala 1 : 250.000

SISTEMA DE PROJEÇÃO UTM  
Origem de coordenadas: UTM; Equador e Meridiano: 03 WIG.  
Associação de coordenadas de UTM a UTM e meridiano: DATUM HORIZONTAL: SAD 69.  
Este produto integra o conjunto de mapas municipais gerados de forma semi-automatizada, a partir de dados do Atlas do Município e do Sistema de Informação Geográfica do IBGE, com atualização proveniente de diversas fontes, sem tratamento único de integração e consolidação dos dados cartográficos.

MINISTÉRIO DO PLANEJAMENTO, ORÇAMENTO E GESTÃO  
INSTITUTO BRASILEIRO DE GEOGRAFIA E ESTATÍSTICA  
A DIRETORIA DE GEOINFORMAÇÕES aprova e gerencia o planejamento e a execução das atividades de geoinformação.  
AV. Brasil, 15.671 - Favela do Lúcio  
Rio de Janeiro/RJ, CEP 21.141-000  
© IBGE - INSTITUTO BRASILEIRO DE GEOGRAFIA E ESTATÍSTICA

Divisão Político-Administrativa	
<b>GEOCÓDIGO</b>	<b>NOME</b>
Direto: 1303601	SANTA ISABEL DO RIO NEGRO
Sub-distrito: 130360101	

Localização do município no Mapeamento Sistemático

Articulação das Partes do Mapa

3/1	3/2	3/3
2/1	2/2	2/3
1/1	1/2	1/3

Localização no Estado

Fonte: Mapa Índice do Brasil - IBGE

**ASPECTOS FÍSICOS**

Microrregião: NORTE AMAZONENSE  
Município: RIO NEGRO  
Área: 62930,0 km²  
Altitude da Sede: 100 metros  
Coordenadas Geográficas: E: 57°28'41" W: 63°02'02" S

**IMPLEMENTAÇÃO**

Coordenação Técnica: CCAR  
Coordenação de Cartografia: CCAR  
Coordenação Temática: CCLE  
Coordenação de Estruturas Funcionais: CCLE  
Linha de Produção: CCLE  
Linha de Edição: CCLE  
Atualização: CCLE  
Centro de Informação e Disseminação de Informação: CCLE

**CRONOLOGIA**

2007  
25-10-2007  
Consultar Metadados