

**CONVENÇÕES CARTOGRÁFICAS**

**MAPA MUNICIPAL ESTATÍSTICO**

**São Gabriel da Cachoeira-AM**

**ELEMENTOS PLANIMÉTRICOS**

- Edifícios
- Igreja, Escola, Mina
- Moinho de vento, Moinho de água
- Campo de emergência, Favela
- Localidades
- Linha transmissora de energia, Cerca
- Linha telefônica
- Rodovias
- asfaltada
- pavimentada
- sem pavimentação
- caminho carroçável
- trilha, caminho e picada
- profundo de estrada: federal, estadual
- Ferrovias
- trilho largo
- bilho estreito

**ELEMENTOS ALTIMÉTRICOS**

- Ponto trigonométrico, Referência de nível
- Ponto astronômico, Ponto barométrico
- Cota contornada
- Superfície deformada, Área

**ELEMENTOS DE HIDROGRAFIA**

- Curso d'água intermitente
- Lago ou lagoa intermitente
- Ferreo sujeito a inundação, Salina
- Brço ou planície
- Poço (lago), Nascente
- Rápido e cataraças grandes
- Rápido e cataraças
- Rocha submersa à a descoberto
- Molho e represa: terra e alvenaria
- Ancoradouro, Rio seco ou de aluvião
- Rede: riochão

Convenções Temáticas	
Limites: Distrital	Subdistrital
Setor Censitário	Setor Censitário

**LIMITES**

- Internacional
- Intermunicipal
- Intermunicipal
- Intermunicipal
- áreas especiais

Escala 1 : 250.000

SERVIÇO DE PRODUÇÃO LTDA  
Origem do sistema: IPTA, Estado e Município do INIC  
Acordo de cooperação de 10/02 a 10/2000  
DATUM: UTM  
PROJEÇÃO: UTM  
Este produto integra a coleção de mapas municipais produzida em forma cartográfica, e está disponível em formato digital em CD-ROM e em formato digital em CD-ROM. Este produto foi desenvolvido e produzido pelo IBGE, com o apoio técnico e financeiro do Município de São Gabriel da Cachoeira, AM, sob a supervisão do IBGE. O conteúdo deste produto não representa o IBGE, nem o Município de São Gabriel da Cachoeira, AM, nem o Estado do Amazonas.

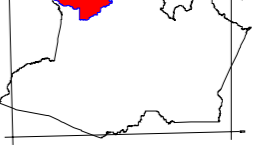
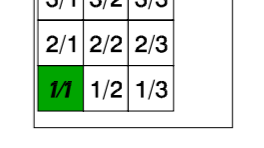
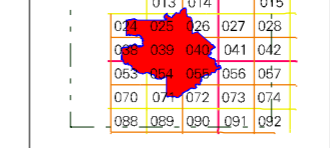
MINISTÉRIO DO PLANEJAMENTO, ORÇAMENTO E GESTÃO  
PRÉVIO PLANEJAMENTO DE GEOGRAFIA E ESTATÍSTICA  
A DIRETORIA DE GEOGRAFIA, sob a supervisão da coordenação de dados geográficos, realizou este trabalho.  
M. S. S. - Serviço de Estatística  
R. de São Gabriel da Cachoeira, AM  
C. de São Gabriel da Cachoeira, AM

Divisão Pública-Administrativa	
GEOCÓDIGO	NOME
13038000	SÃO GABRIEL DA CACHOEIRA
13038010	CUCUI
13038020	COARA
13038030	SÃO FELIPE

Localização da municipalidade no Mapeamento Sistemático

Articulação das Partes do Mapa

Localização no Estado



Fonte: Mapa Índice do Brasil - IBGE

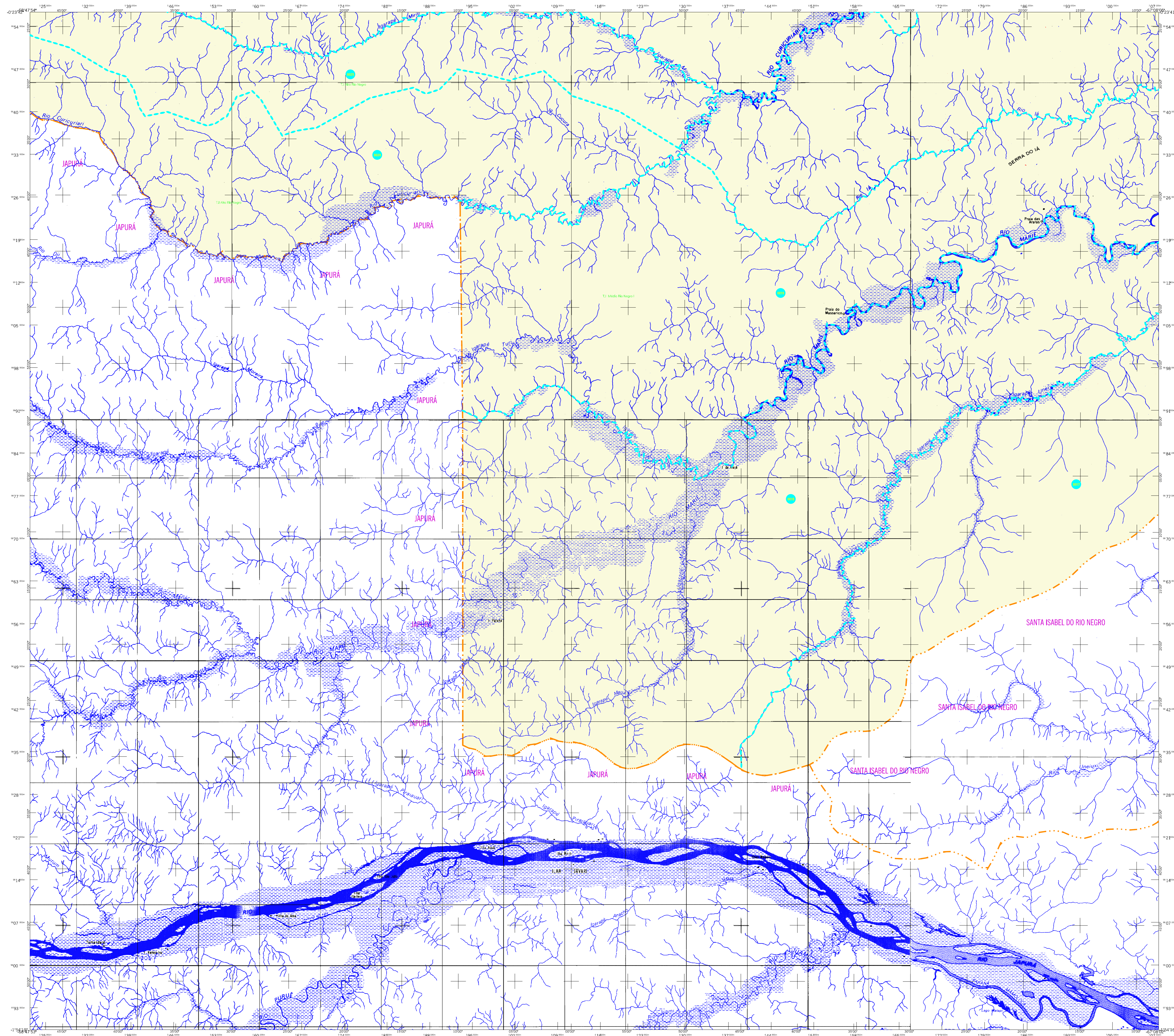
**ASPECTOS FÍSICOS**

Mosaneiro	IBGE/AMAZONENSE
Micrografia	IBGE/AMAZONENSE
Área da Sede	COORDENADAS DA SEDE
Área	109.168,4 km²
Latitude	Δ 1° 10' N
Longitude	Δ 70° 00' W
MAC	69

**IMPLEMENTAÇÃO**

Coordenação Técnica	CCBR
Coordenação de Cartografia	CCBR
Coordenação de Estatística	CCBR
Coordenação de Estruturas Territoriais	CCBR
Elaboração de Dados	CCBR
Elaboração de Mapas	CCBR
Elaboração de Tabelas	CCBR
Elaboração de Gráficos	CCBR
Elaboração de Documentos	CCBR

CRONOLOGIA	
EDIÇÃO	2007
Edição anterior	2000
Informações relativas à	Atualização
Atualização	Atualização



**CONVENÇÕES CARTOGRÁFICAS**

**MAPA MUNICIPAL ESTATÍSTICO**

**São Gabriel da Cachoeira-AM**

**ELEMENTOS PLANIMÉTRICOS**

- Edifícios: Igreja, Escola, Mina, Moinho de vento, Molho de água, Campo de emergência, Favela, Localidades
- Linha transmissora de energia, Coroa, Linha telefônica
- Rodovias: asfaltada, pavimentada, sem pavimentação, caminho carroçável, trilha, caminho e picado, perfil de estrada: federal, estadual
- Ferrovias: bitola larga, bitola estreita

**ELEMENTOS ALTIMÉTRICOS**

- Ponto trigonométrico, Referência de nível, Ponto astronômico, Ponto barométrico, Carta contornada, Superfície deformada, Área

**ELEMENTOS DE HIDROGRAFIA**

- Curso ou lagoa intermitente, Lago ou lagoa intermitente, Foz ou cabeceira, Rio ou córrego, Povo (lugar), Nascente, Rápidos e cachoeiras grandes, Rápidos e cachoeiras, Rocha submersa à a descoberto, Molho e represa: tora e alvenaria, Ancoradouro, Rio seco ou de alívio, Recife rochoso

**ATUALIZAÇÕES CARTOGRÁFICAS**

- Levantamentos por GPS e imagens de Satélites
- Levantamento aproximado sem comprovação cartográfica

**Convenções Temáticas**

Legenda de uso do solo:

- Área Urbana: 05
- Área Rural: 06
- Área de Reserva Ambiental: 07
- Área de Proteção Ambiental: 08

**LIMITES**

- Internacional
- Intermunicipal
- Interestaduais
- Áreas especiais

Escala: 1:250.000

SETERMA DE PROJEÇÃO LTDA  
Origem do submergido (PM) Estado e Medida do VHC  
Acordo de compra no de 10.000 a 100 Km respectivamente  
DATUM HORRONTAL: S56N

Este produto integra a coleção de mapas municipais produzida de forma contratada, e está disponível em formato digital no endereço eletrônico: [www.ibge.gov.br](http://www.ibge.gov.br)

IBGE, 2005 e outros, em formato raster ou vetorial na Área Municipal Digital do IBGE, com o devido consentimento de direitos autorais, sem qualquer alteração de conteúdo.

MINISTÉRIO DO PLANEJAMENTO, ORÇAMENTO E GESTÃO  
INSTITUTO BRASILEIRO DE GEOGRAFIA E ESTATÍSTICA  
A DIRETORIA DE GEOGRAFIA, ORÇAMENTO E GESTÃO DE INFORMAÇÕES  
DESENVOLVIMENTO DE SISTEMAS DE INFORMAÇÃO  
RUA DAS LARIAS, 151 - PRÉDIO DA LUIZ  
RIO DE JANEIRO, RJ - CEP: 20054-900  
CNPJ - 00.937.009/0001-91

Divisão Político-Administrativa	
GEOCÓDIGO	NOME
1303809	SÃO GABRIEL DA CACHOEIRA
1303801	CUCUÁ
1303802	UCUÁ
1303803	SÃO FELIPE

**ASPECTOS FÍSICOS**

Mostrando: ANTELO MANOMINENSE

Micrografia: SÃO NAGRO

Área da Sede: 109.168 km<sup>2</sup>

Coordenadas Geográficas: Latitude: 2.130 E: 71.968 W; Longitude: 47.080 N: 999022

**IMPLEMENTAÇÃO**

Coordenação Técnica: CCM

Coordenação de Cartografia: CCM

Coordenação de Estatísticas Territoriais: CCM

Unidades Locais do IBGE: CCM

Elaboração: CCM

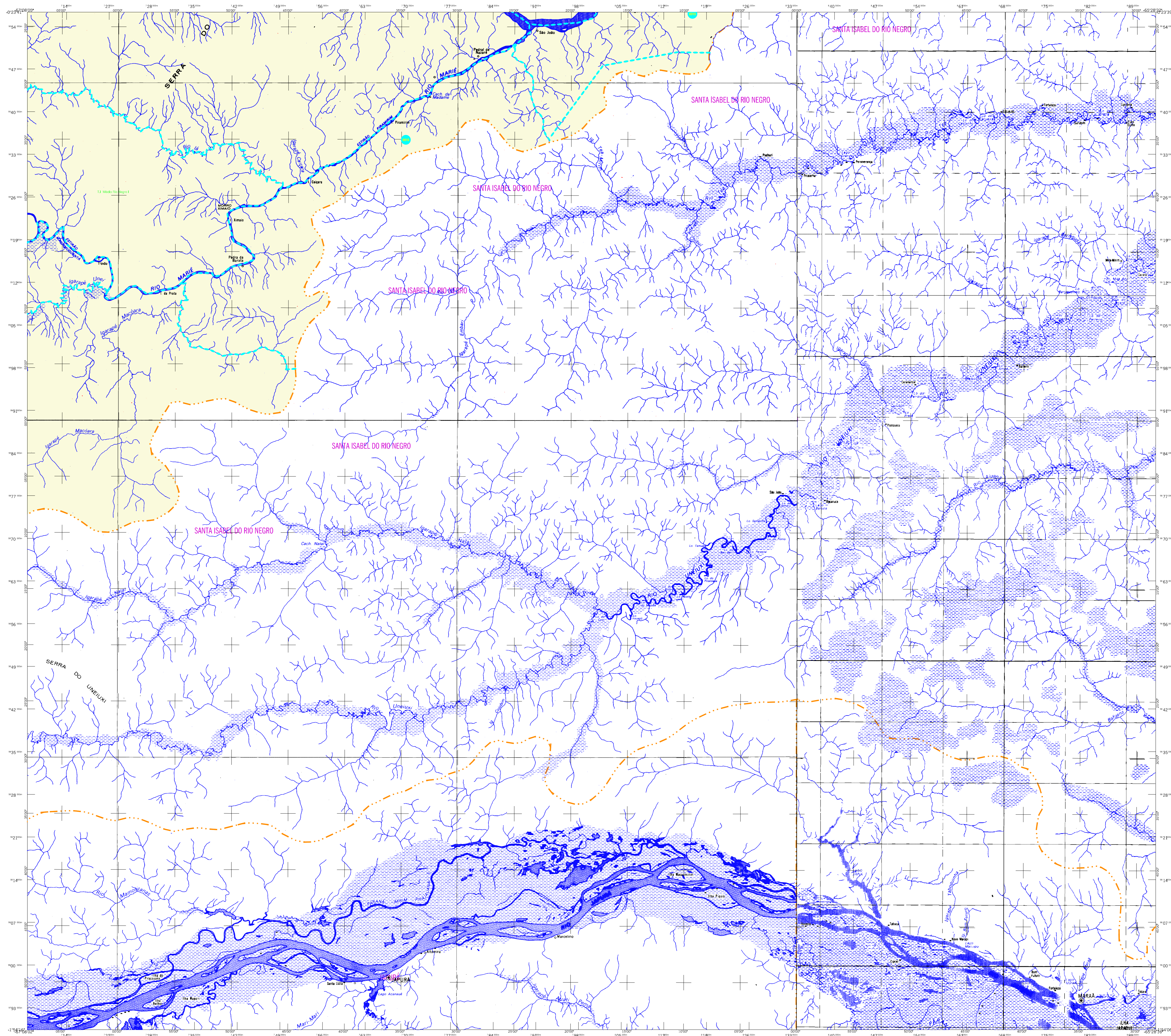
Centro de Recuperação e Disseminação de Informação: CCM

**CRONOLOGIA**

MAIJA TERRITORIAL: 2007

EDIÇÃO: 2010/2007

Informações relativas à: Censal/Mercado



**CONVENÇÕES CARTOGRÁFICAS**

**ELEMENTOS PLANIMÉTRICOS**

- Edifícios: Igreja, Escola, Mina, Campo de energia, Favela, Localidades
- Linha transmissora de energia, Coroa, Linha telefônica
- Rodovias: asfaltada, pavimentada, sem pavimentação, caminho e pista, trilha, caminho e pista, perfil de estrada: federal, estadual
- Ferrovias: bitola larga, bitola estreita

**ELEMENTOS ALTIMÉTRICOS**

- Ponto trigonométrico, Referência de nível, Ponto astronômico, Ponto barométrico, Carta contornada, Superfície deformada, Área

**ELEMENTOS DE HIDROGRAFIA**

- Curso de água intermitente, Lago ou lagoa intermitente, Briga ou alagado, Povo (lago), Nascente, Râpidos e cachoeiras grandes, Râpidos e cachoeiras, Rocha submersa à descoberto, Molho e represa: terra e alvenaria, Ancoradouro, Rio seco ou de aluvião, Recife rochoso

**CONVENÇÕES TEMÁTICAS**

**LIMITES**

- Internacional, Interestadual, Intermunicipal, Áreas especiais

**ATUALIZAÇÕES CARTOGRÁFICAS**

- Levantamentos por GPS e imagens de Satélites
- Levantamento aproximado sem comprovação cartográfica

**MAPA MUNICIPAL ESTATÍSTICO**

Escala 1: 250.000

SETERMA DE PRODUÇÃO LTDA  
Origem de dados: IBGE - Censo e Mapeamento do IBGE  
Atualização de dados: IBGE - Censo e Mapeamento do IBGE

Este produto integra a coleção de mapas municipais produzida em formato cartográfico, e está disponível em formato digital no Sistema de Informação Geográfica do IBGE. O uso deste produto é autorizado para fins de pesquisa e ensino, desde que seja dada a devida atribuição ao IBGE e ao autor do produto.

MINISTÉRIO DO PLANEJAMENTO, ORÇAMENTO E GESTÃO  
INSTITUTO BRASILEIRO DE GEOGRAFIA E ESTATÍSTICA  
A DISTRIBUIÇÃO DE COPIAS DESTES MAPAS É GRATUITA para o usuário final, desde que seja dada a devida atribuição ao IBGE e ao autor do produto.

Divisão Política-Administrativa	
GEOCÓDIGO	NOME
13038000	SÃO GABRIEL DA CACHOEIRA
13038010	CUCUI
13038020	UCUÁ
13038030	SÃO FELIPE

Localização da municipalidade no Mapeamento Sistemático

Articulação das Partes do Mapa

Localização no Estado

Fonte: Mapa Índice do Brasil - IBGE

**São Gabriel da Cachoeira-AM**

**ASPECTOS FÍSICOS**

Museologia: Instituto Mamoniense

Micrografia: Instituto Mamoniense

Área da Sede: 109.168,4 km²

Localidade: 47.000 E: 71.968 W: 69

**IMPLEMENTAÇÃO**

Coordenação Técnica: Centro de Cartografia

Coordenação de Edição: Centro de Estatísticas Territoriais

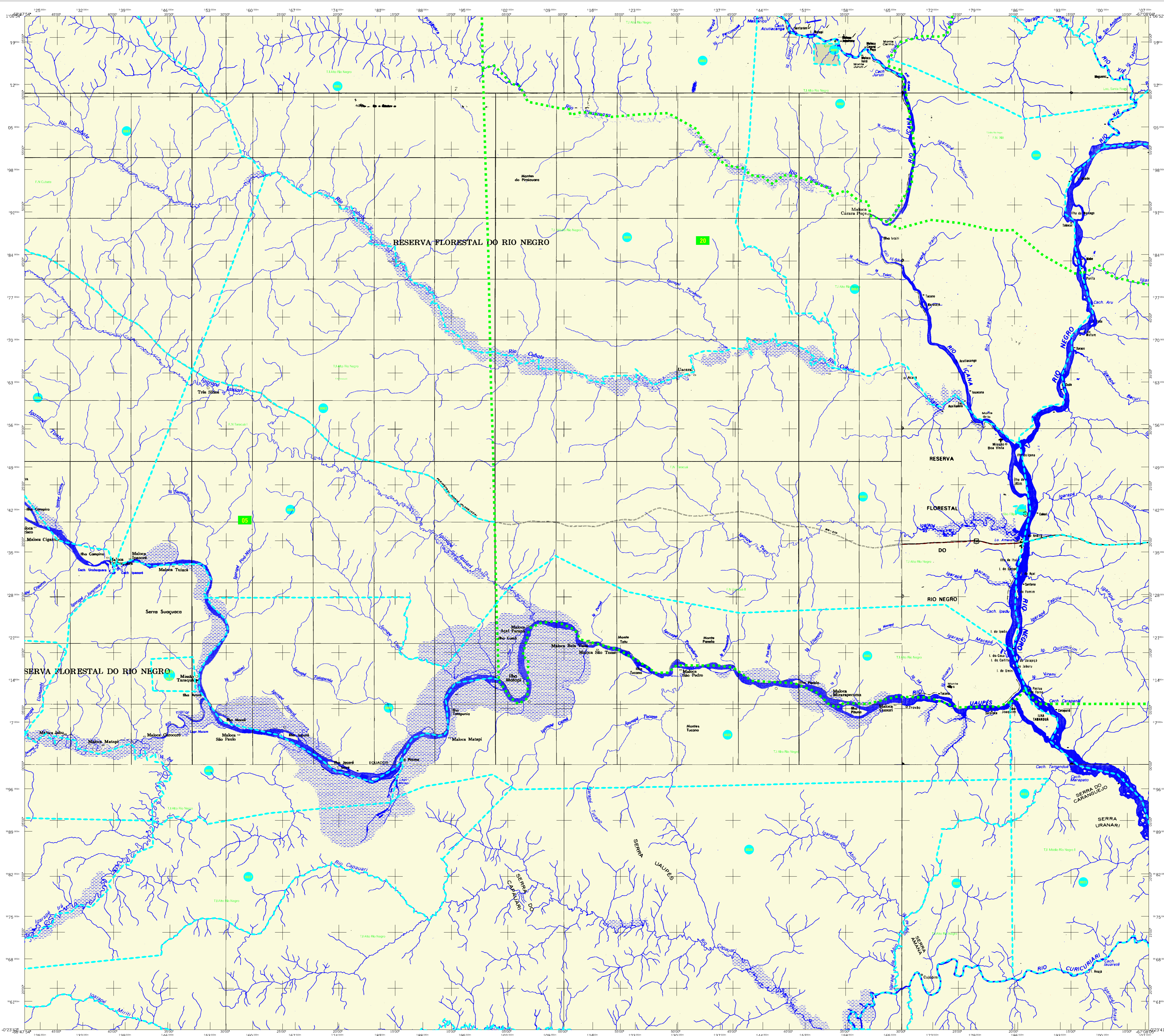
Unidades Locais ou IBGE: Centro de Estatísticas Territoriais

Elaboração: Centro de Estatísticas Territoriais

Diagramação: Centro de Estatísticas Territoriais

Impressão: Centro de Estatísticas Territoriais





**CONVENÇÕES CARTOGRÁFICAS**

**ELEMENTOS PLANIMÉTRICOS**

- Edifícios: Igreja, Escola, Mina, Moinho de vento, Molho de água, Campo de emergência, Favela, Localidades.
- Linha transmissora de energia, Coroa, Linha telefônica.
- Rodovias: asfaltada, pavimentada, sem pavimentação, sem pavimentação com acostamento, caminho carroçável, trilha, caminho e picada, perfil de estrada: federal, estadual.
- Ferrovias: bitola larga, bitola estreita.

**ELEMENTOS ALTIMÉTRICOS**

- Ponto trigonométrico, Referência de nível, Ponto astronômico, Ponto barométrico, Cota comprorada, Superfície deformada, Área.

**ELEMENTOS DE HIDROGRAFIA**

- Curso d'água intermitente, Lago ou lagoa intermitente, Lago ou alagado, Foz (lagoa), Nascente, Rápidos e cachoeiras grandes, Rápidos e cachoeiras, Rocha submersa à descoberto, Molho e represa: terra e alvenaria, Ancondrômio, Rio seco ou de alvenaria, Recife rochoso.

**ATUALIZAÇÕES CARTOGRÁFICAS**

- Levantamentos por GPS e/ou imagens de Satélites
- Levantamento por GPS e/ou imagens de Satélites
- Levantamento por GPS e/ou imagens de Satélites
- Levantamento por GPS e/ou imagens de Satélites

**MAPA MUNICIPAL ESTATÍSTICO**

Escala 1: 250.000

SETERNA DE PRODUÇÃO LTDA  
Olegem do desenvolvimento (PDI) - Curitiba e Brasília do (PDI)  
Acesso às coordenadas de 10.000 a 100.000 respectivamente  
DATUM: UTM - UTM 18 S  
Este produto integra a coleção de mapas municipais produzida em forma cartográfica, e está disponível em formato digital em CD-ROM e em formato digital em PDF. O IBGE, 2005. Todos os direitos reservados. Nenhuma parte deste trabalho pode ser reproduzida ou transmitida em qualquer forma ou por qualquer meio eletrônico ou mecânico, sem autorização prévia por escrito do IBGE.

**MINISTÉRIO DO PLANEJAMENTO, ORÇAMENTO E GESTÃO**  
**INSTITUTO BRASILEIRO DE GEOGRAFIA E ESTATÍSTICA**  
A DIRETORIA DE GEOGRAFIA, ORÇAMENTO E GESTÃO DE INFORMAÇÕES  
DESENVOLVIDO POR: Centro de Mapeamento Digital do IBGE  
Rio de Janeiro, 2007. 128 p. (Série: Mapas Municipais)  
Carta: 1:250.000

Divisão Política-Administrativa	
GEOCÓDIGO	NOME
1303800	SÃO GABRIEL DA CACHOEIRA
1303801	CUCUI
1303802	UCUAI
1303803	SÃO FELIPE

**São Gabriel da Cachoeira-AM**

Localização da municipalidade no Mapeamento Sistemático

Articulação dos Partes do Mapa

3/1	3/2	3/3
2/1	2/3	2/3
1/1	1/2	1/3

Localização no Estado

**ASPECTOS FÍSICOS**

Museologia:	INSTITUTO AMAZONENSE
Micrografia:	IBGE
Área da Sede:	Área: 1.000,00 km²
Coordenadas Geográficas:	Coordenadas Geográficas
Latitude:	4° 13' S
Longitude:	69° 02' W
Elevação:	1.700 m
População:	69

**IMPLEMENTAÇÃO**

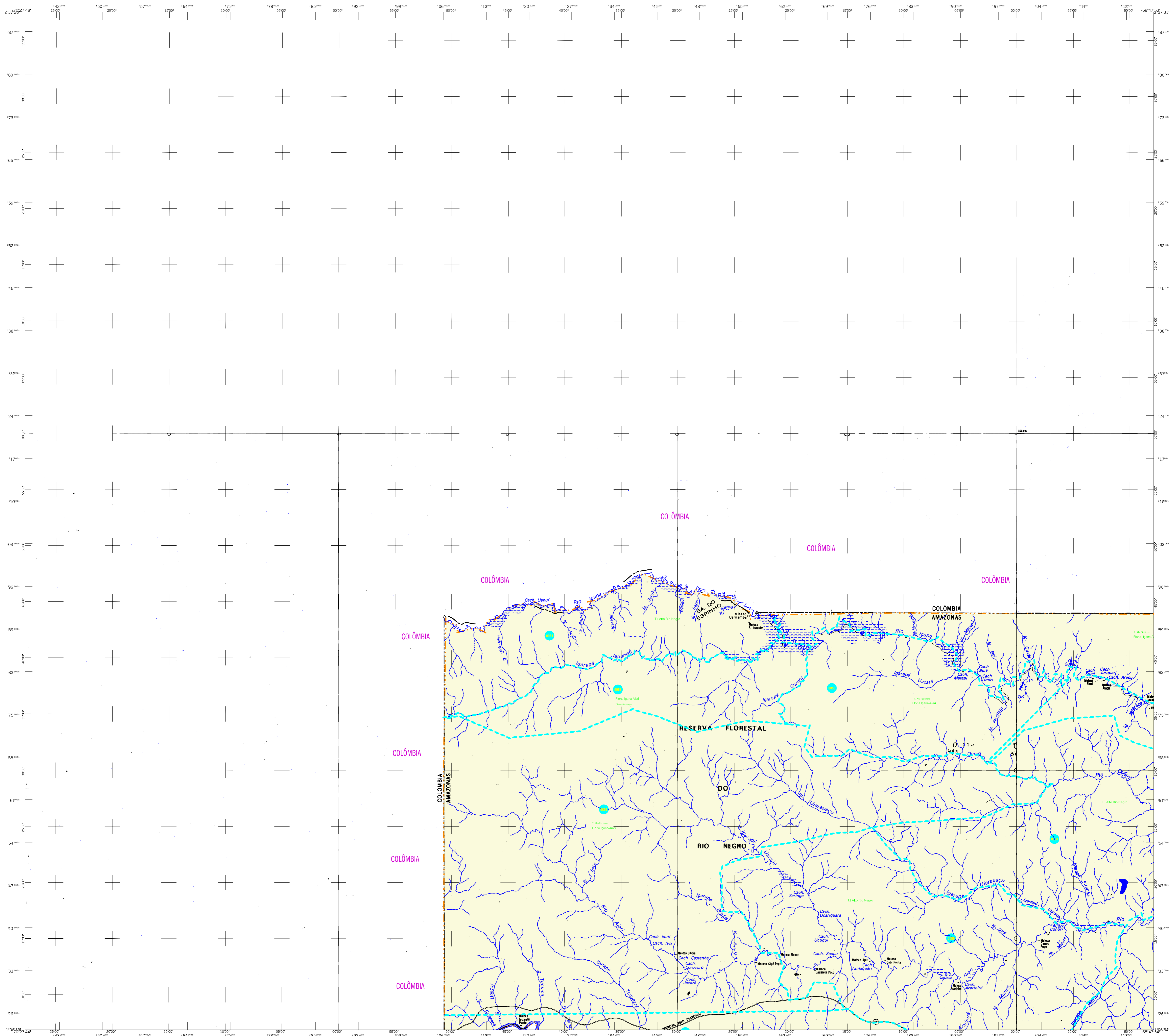
Coordenação Técnica:	COORDENADORIA DE CARTOGRAFIA
Coordenação de Edição:	COORDENADORIA DE ESTATÍSTICA TERRITORIAL
Elaboração de Dados:	UNIDADES LOCAIS DO IBGE
Diagramação:	Centro de Registro e Disseminação de Informação
Edição:	2010/02/2007
Informações relativas à	Censitário/Mapas

**CRONOLOGIA**

MAPIA TERRITORIAL	2007
Edição	2010/02/2007
Informações relativas à	Censitário/Mapas



# São Gabriel da Cachoeira-AM



## CONVENÇÕES CARTOGRÁFICAS

- ELEMENTOS PLANIMÉTRICOS**
- Edificações: Igreja, Escola, Mina, Moinho de vento, Molho de água, Campo de emergência, Favela, Localidades
  - Linha transmissora de energia, Cerca, Linha telefônica
  - Rodovias: asfaltada, pavimentada, sem pavimentação, caminho carroçável, trilha, caminho e picada, perfil de estrada: federal, estadual
  - Ferrovias: bitola larga, bitola estreita
- ELEMENTOS ALTIMÉTRICOS**
- Ponto trigonométrico, Referência de nível, Ponto astronômico, Ponto barométrico, Cota comparada, Superfície deformada, Área
- ELEMENTOS DE HIDROGRAFIA**
- Curso d'água intermitente, Lago ou lagoa intermitente, Foz ou pântano, Poço (lago), Nascente, Râpidos e cachoeiras grandes, Râpidos e cachoeiras, Rocha submersa à a descoberto, Molho e represa: terra e alvenaria, Ancoradouro, Rio seco ou de aluvião, Recife rochoso
- ATUALIZAÇÕES CARTOGRÁFICAS**
- Levantamentos por GPS e/ou Imagens de Satélites
  - Langamento aproximado sem comprovação cartográfica

## MAPA MUNICIPAL ESTATÍSTICO

SETERMA DE PRODUÇÃO LTDA  
Origem do planejamento: IPIG, Estado e Município do IPIG  
Atualizado às contas de 10.000 a 100.000 habitantes  
DATUM: UTM  
Este produto integra a coleção de mapas municipais produzida em forma cartográfica, e está disponível em formato digital em CD-ROM e em formato eletrônico em PDF. Este produto foi desenvolvido em parceria com o IBGE, com o objetivo de disponibilizar informações geográficas e estatísticas para o município de São Gabriel da Cachoeira-AM. O mapa foi elaborado com base em dados fornecidos pelo município e pelo IBGE. O mapa é uma reprodução fiel dos dados fornecidos e não representa o IBGE em qualquer forma ou grau de responsabilidade. O IBGE não se responsabiliza por danos ou prejuízos de qualquer natureza decorrentes do uso deste produto.

MINISTÉRIO DO PLANEJAMENTO, ORÇAMENTO E GESTÃO  
INSTITUTO BRASILEIRO DE GEOGRAFIA E ESTATÍSTICA  
A DIRETORIA DE GEOGRAFIA, ORÇAMENTO E GESTÃO DE INFORMAÇÕES GEOGRÁFICAS, em parceria com o município de São Gabriel da Cachoeira-AM, elaborou este mapa municipal estatístico. O mapa foi elaborado com base em dados fornecidos pelo município e pelo IBGE. O mapa é uma reprodução fiel dos dados fornecidos e não representa o IBGE em qualquer forma ou grau de responsabilidade. O IBGE não se responsabiliza por danos ou prejuízos de qualquer natureza decorrentes do uso deste produto.

Divisão Pública-Administrativa	
GEOCÓDIGO	NOME
1303809	SÃO GABRIEL DA CACHOEIRA
130380901	CUCUÍ
130380902	UCUÁ
130380903	SÃO FELIPE

Localização da municipalidade no Mapeamento Sistemático

Articulação dos Partes do Mapa

Localização no Estado

ASPECTOS FÍSICOS

Mesorregião: AMZONENSE

Microrregião: AMZONENSE

Área da Sede: 109,168 km²

Coordenadas Geográficas

Latitude: 4,130 S E: 71,968 W

Longitude: 47,000 W N: 999922

69

IMPLEMENTAÇÃO

Coordenação Técnica: Coordenação de Cartografia

Coordenação Operacional: Coordenação de Estatísticas Territoriais

Elaboração: Unidades Locais do IBGE

Disseminação: Centro de Registro e Disseminação de Informação

CRONOLOGIA

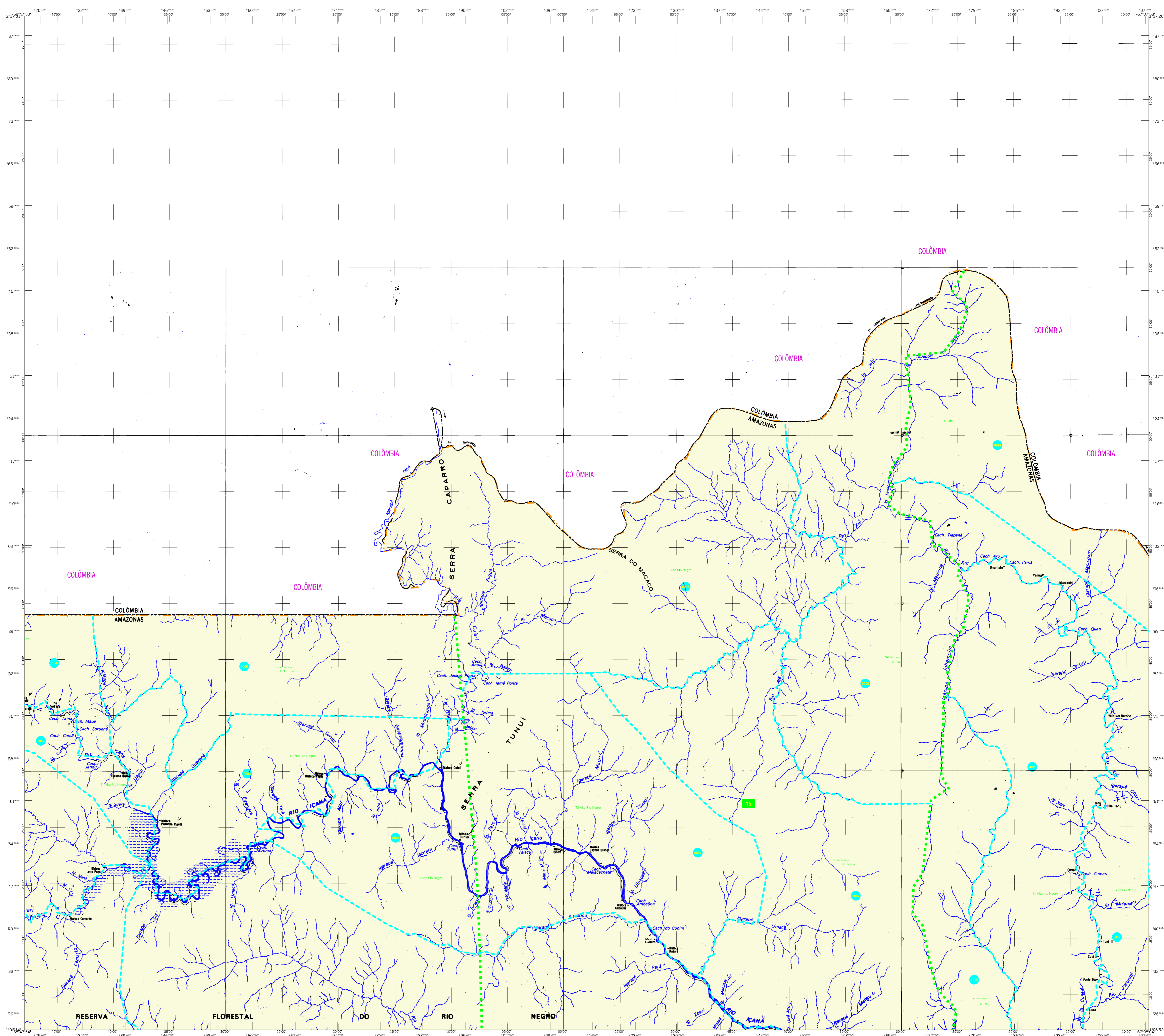
MAIJA TERRITORIAL: 2007

EDIÇÃO: 29/10/2007

Informações relativas à: Comunicação Gráfica e Imagem

Consultar: Metadados

## São Gabriel da Cachoeira-AM



**CONVENÇÕES CARTOGRÁFICAS**

**ELEMENTOS PLANIMÉTRICOS**

- Edifícios: Igreja, Escola, Mina, Campo de emergência, Favela, Localidades
- Linha transmissora de energia, Coroa, Linha telefônica
- Rodovias: asfaltada, pavimentada, sem pavimentação, caminho e pista, trilha, caminho e pista
- Ferrovias: bitola larga, bitola estreita

**ELEMENTOS ALTIMÉTRICOS**

- Ponto trigonométrico, Referência do nível, Ponto astronômico, Ponto barométrico, Carta contornada, Superfície deformada, Área

**ELEMENTOS DE HIDROGRAFIA**

- Curso d'água intermitente, Lago ou lagoa intermitente, Foz de rio ou rio, Braço ou aflúvio, Póço (lago), Nascente, Rápidos e cachoeiras grandes, Rápidos e cachoeiras, Rocha submersa à descoberto, Molho e represa, Toca e alvenaria, Açude, Barragem, Rio seco ou de alívio, Rio de enchente

**ATUALIZAÇÕES CARTOGRÁFICAS**

- Levantamentos por GPS e imagens de Satélites
- Levantamento aproximado sem comprovação cartográfica

**MAPA MUNICIPAL ESTATÍSTICO**

Escala 1:250.000

SERVIÇO DE PRODUÇÃO LTM  
Origem do levantamento: IPTA - Estado e Medição do VHC  
Acesso às coordenadas de 10.000 a 100.000 m respectivamente  
DATUM: UTM  
Este produto integra a coleção de mapas municipais produzida em forma cartográfica, e está disponível em formato digital no Sistema de Informação Geográfica do IBGE. O uso do produto em formato digital é autorizado pelo IBGE, desde que seja feita a devida citação e o produto não seja vendido ou utilizado para fins comerciais sem a autorização expressa do IBGE.  
Ministério do Planejamento, Orçamento e Gestão  
Instituto Brasileiro de Geografia e Estatística  
A Diretoria de Geoprocessamento e Informações Geográficas do IBGE  
Rua de São Paulo, 1511 - CEP: 20030-904  
Rio de Janeiro - RJ

Divisão Política-Administrativa	
GEOCÓDIGO	NOME
1303809	SÃO GABRIEL DA CACHOEIRA
130380901	CUCUÍ
130380902	ICAMA
130380903	SÃO FELIPE

Localização da municipalidade no Mapeamento Sistemático

Articulação dos Partes do Mapa

Localização no Estado

Fonte: Mapa Índice do Brasil - IBGE

**São Gabriel da Cachoeira-AM**

**ASPECTOS FÍSICOS**

Museologia: Instituto Amazonense de Museologia

Área: 1.091.868,4 km²

Coordenadas Geográficas: Latitude: 03°13' S, Longitude: 69°02' W

**IMPLEMENTAÇÃO**

Coordenação Técnica: Coordenação de Cartografia - COOR

Coordenação Operacional: Coordenação de Estruturas Territoriais - ESTE

Elaboração: Unidades Locais do IBGE

Elaboração: Centro de Recuperação e Disseminação de Informação - CDDI



