

## MAPA MUNICIPAL ESTATÍSTICO

São Sebastião do Uatumã-AM

### ELEMENTOS PLANIMÉTRICOS

- Edificações: Igreja, Escola, Mina, Molino de vento, Molino de água, Campo de emergência, Farol, Localidades
- Linha transmissora de energia, Cerca, Linha telefônica
- Rodovias: auto-estrada pavimentada, sem pavimentação, sem pavimentação, caminho carroçável, trilha, caminho e picada, prefixo de estrada: federal, estadual
- Ferrovias: bitola larga, bitola estreita

### CONVENÇÕES CARTOGRÁFICAS

- ELEMENTOS ALTIMÉTRICOS**: Ponto trigonométrico, Referência de nível, Ponto astronômico, Ponto barométrico, Cota comprovada, Superfície deformada, Areia
- ELEMENTOS DE HIDROGRAFIA**: Curso d'água intermitente, Lago ou lago intermitente, Terreno sujeito a inundação, Salina, Brejo ou pântano, Poço (água), Nascente, Rápidos e cataratas grandes, Rápidos e cataratas, Rocha submersa e a descoberto, Moche e represa: terra e alvenaria, Ancoradouro, Rio seco ou de estuário, Recife rochoso

**Convenções Temáticas**

Limite: Distrital	Sub-Distrital	Sector Consistivo
Identificação	Sector Rural	Sector Urbano Aglomerado Rural

**LIMITES**

internacional	intermunicipal	áreas especiais
---------------	----------------	-----------------

Escala 1 : 250.000

SISTEMA DE PROJEÇÃO UTM  
 Origem da quilometragem UTM: Equador e Meridiano 57 WGI,  
 Ascensões as constantes de 10.000 e 500 Km respectivamente  
 DATUM HORIZONTAL: SAD 69

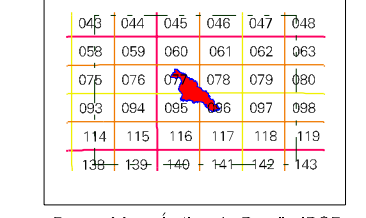
Este produto integra a coleção de mapas municipais gerados de forma semi-automatizada, a partir da junção dos dados do Movimento Sistemático Brasileiro produzido pelo IBGE, DSG e outros, em formato raster ou vetorial e da Malha Municipal Digital do IBGE, com atualização proveniente de diversas fontes, sem tratamento pleno de integração e consolidação dos elementos cartográficos.

MINISTÉRIO DO PLANEJAMENTO, ORÇAMENTO E GESTÃO  
 INSTITUTO BRASILEIRO DE GEOGRAFIA E ESTATÍSTICA  
 A DIRETORIA DE GEOCIÊNCIAS agrupa a gerência de comunicação de dados e o sistema de processamento de dados.  
 Av. Brasil, 16.571 - Páris de Lucas  
 Rio de Janeiro-RJ - CEP: 21.241-461  
 © 2007 - Todos os direitos reservados

Divisão Político-Administrativa

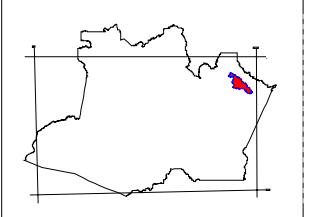
GEOCÓDIGO		NOME	
Distrito	Subdistrito	SÃO SEBASTIÃO DO UATUMÃ	
130395705			

### Localização do município no Mapeamento Sistemático

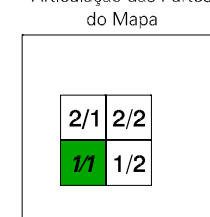


Fonte: Mapa Índice do Brasil - IBGE

### Localização no Estado



### Articulação das Partes do Mapa



### ASPECTOS FÍSICOS

Mesorregião:	CENTRO AMAZONENSE
Microrregião:	PARINTINS
Altitude da Sede:	Área: 10742,5 Km <sup>2</sup>
COORDENADAS DA SEDE	
Latitude: -2,572	E: 403172
Longitude: -57,871	N: 9715680
	MC
	57

### CRONOLOGIA

MALHA TERRITORIAL	2007
EDIÇÃO	28-10-2007
Informações relativas à documentação histórica e atualização Consultar Metadados	

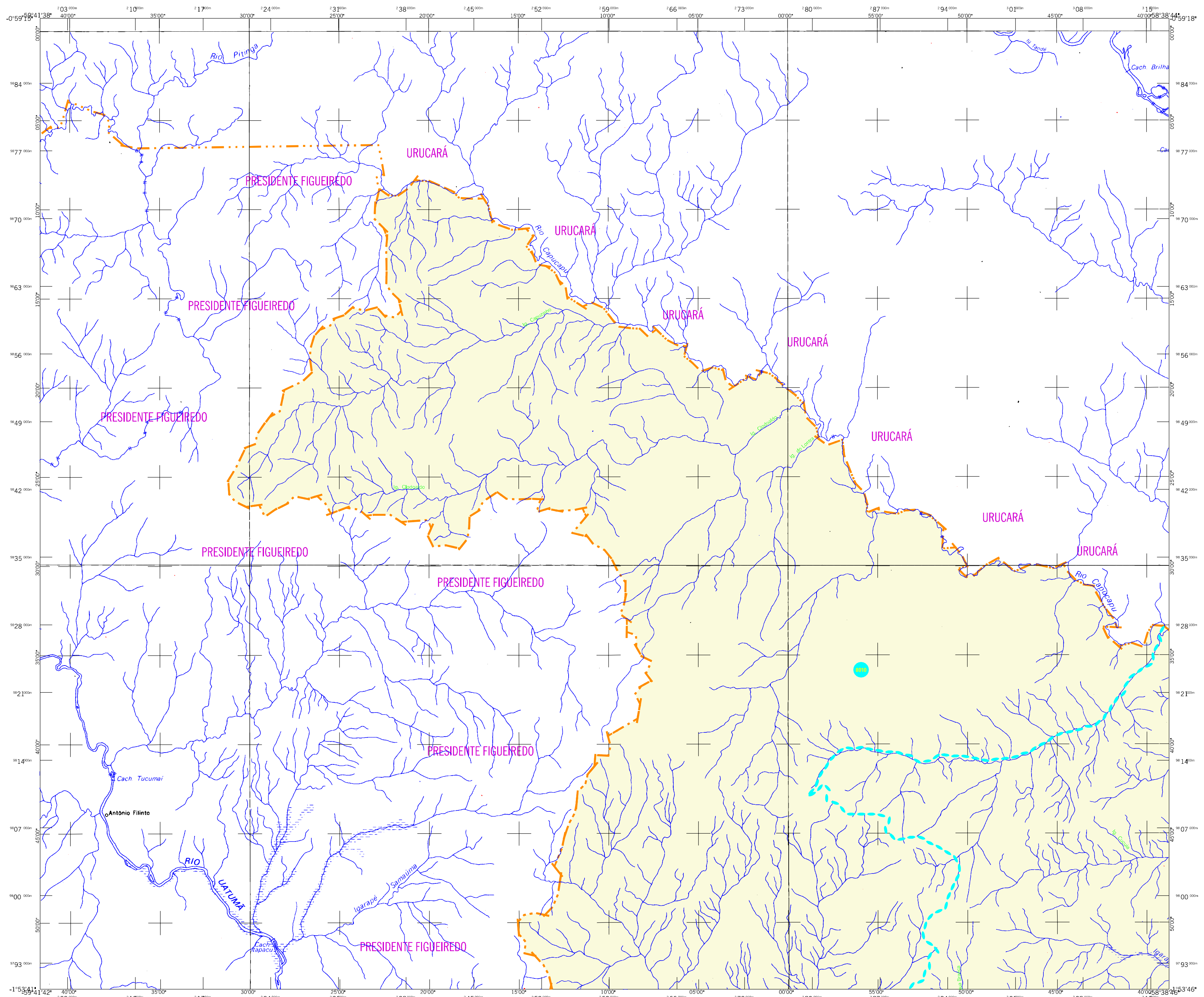
### IMPLEMENTAÇÃO

Coordenação Técnica:	CCAR
Coordenação de Cartografia:	
Coordenação Temática:	CGTE
Coordenação de Estruturas Territoriais:	
Unidades Produtoras:	Unidades Estaduais do IBGE
Diagramação:	Centro de Documentação e Disseminação da Informação - CDDI









## MAPA MUNICIPAL ESTATÍSTICO

São Sebastião do Uatumã-AM

### ELEMENTOS PLANIMÉTRICOS

- Edificações: Igreja, Escola, Mina, Molino de vento, Molino de água, Campo de emergência, Farol, Localidades.
- Linha transmissora de energia, Cerca, Linha telefônica.
- Rodovias: auto-estrada, pavimentada, sem pavimentação, sem pavimentação, caminho carroçável, trilha, caminho e picada, prefixo de estrada: federal, estadual.
- Ferrovias: bitola larga, bitola estreita.

### CONVENÇÕES CARTOGRÁFICAS

#### ELEMENTOS ALTIMÉTRICOS

- Ponto trigonométrico, Referência de nível
- Ponto astronômico, Ponto barométrico
- Cota comprovada
- Superfície deformada, Areia

#### ELEMENTOS DE HIDROGRAFIA

- Curso d'água intermitente
- Lago ou lago intermitente
- Terreno sujeito a inundação, Salina
- Brejo ou pântano
- Poço (igual), Nascente
- Rápidos e cataratas grandes
- Rápidos e cataratas
- Rocha submersa e a descoberto
- Molhe e represa: terra e alvenaria
- Ancoradouro, Rio seco ou de estuário
- Recife rochoso

Convenções Temáticas		
Limites: Distrital	Sub-Distrital	Sector Consistêncio
Identificação	Sector Rural	Sector Urbano Aglomerado Rural
Distrito	Sub-Distrito	Sector Urbano Aglomerado Rural
05	06	07

**LIMITES**  
internacional  
intermunicipal  
intermunicipal  
áreas especiais

Escala 1 : 250.000

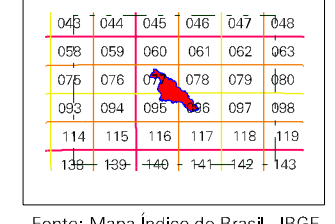
SISTEMA DE PROJEÇÃO UTM  
Origem da quilometragem UTM: Equador e Meridiano 57 WGI.  
Ascensões as constantes de 10.000 e 500 Km respectivamente.  
DATUM HORIZONTAL: SAD 69

Este produto integra a coleção de mapas municipais gerados de forma semi-automatizada, a partir de imagens de satélite do Movimento Sistemático Brasileiro produzido pelo IBGE, DSG e outros, em formato raster, vetorial e da Malha Municipal Digital do IBGE, com atualização proveniente de diversas fontes, sem tratamento pleno de integração e consolidação dos elementos cartográficos.

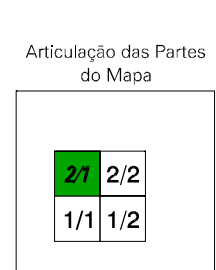
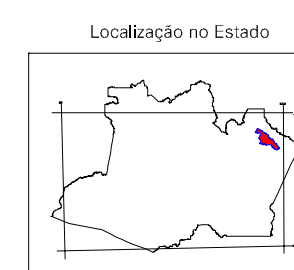
MINISTÉRIO DO PLANEJAMENTO, ORÇAMENTO E GESTÃO  
INSTITUTO BRASILEIRO DE GEOGRAFIA E ESTATÍSTICA  
A DIRETORIA DE GEOCIÊNCIAS agrada a gentileza da comunicação de falhas ou omissões verificadas neste mapa.  
Av. Brasil, 16.571 - Páris de Lucas  
Rio de Janeiro RJ - CEP 21.241-461  
© 2007 - Todos os direitos reservados

GEOCÓDIGO		NOME	
Distrito	Subdistrito	SÃO SEBASTIÃO DO UATUMÃ	
130395705			

### Localização do município no Mapeamento Sistemático



Fonte: Mapa Índice do Brasil - IBGE



### ASPECTOS FÍSICOS

Mesorregião:	CENTRO AMAZONENSE
Microrregião:	PARINTINS
Altitude da Sede:	Área: 10742,5 Km <sup>2</sup>
COORDENADAS DA SEDE	
Latitude: -2,572	E: 403172
Longitude: -57,871	N: 9715680
	MC
	57

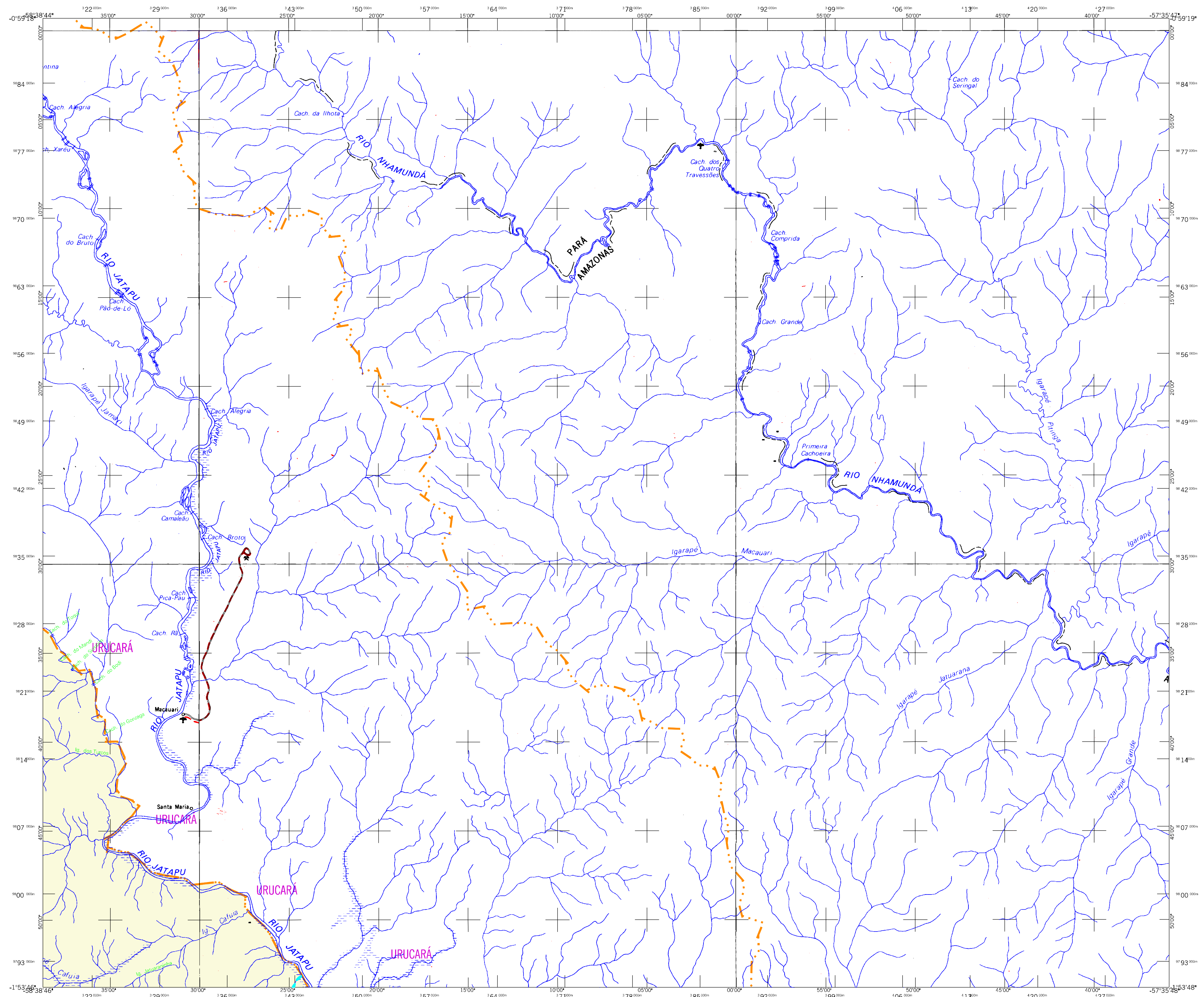
### CRONOLOGIA

MALHA TERRITORIAL	2007
EDIÇÃO	28-10-2007
Informações relativas à documentação básica e atualização. Consultar Metadados	

### IMPLEMENTAÇÃO

Coordenação Técnica:	CCAR
Coordenação de Cartografia:	CCAR
Coordenação Temática:	CEFE
Coordenação de Estruturas Territoriais:	CEFE
Unidades Produtoras:	Unidades Estaduais do IBGE
Disseminação:	Centro de Documentação e Disseminação da Informação - CDDI





## MAPA MUNICIPAL ESTATÍSTICO

São Sebastião do Uatumã-AM

### ELEMENTOS PLANIMÉTRICOS

- Edifícios: Igreja, Escola, Mina, Molino de vento, Molino de água, Campo de emergência, Farol, Localidades
- Linha telefônica: Linha telefônica de energia, Cerca
- Rodovias: auto-estrada, pavimentada, sem pavimentação, sem pavimentação, caminho carroçável, trilha, caminho e picada, prefixo de estrada: federal, estadual
- Ferrovias: bitola larga, bitola estreita

### CONVENÇÕES CARTOGRÁFICAS

- #### ELEMENTOS ALTIMÉTRICOS
- Ponto trigonométrico, Referência de nível
  - Ponto astronômico, Ponto barométrico
  - Cota comprovada
  - Superfície deformada, Área

- #### ELEMENTOS DE HIDROGRAFIA
- Curso d'água intermitente
  - Lago ou lagoa intermitente
  - Terreno sujeito a inundação, Salina
  - Brejo ou pântano
  - Poço (igual), Nascente
  - Rápidos e cataratas grandes
  - Rápidos e cataratas
  - Molha submersa e a descoberto
  - Molha e represa: terra e alvenaria
  - Ancoradouro, Rio seco ou de aflúvio
  - Recife rochoso

Convenções Temáticas		
Identificação	Sub-Distrito	Sector
Distrito	Sub-Distrito	Sector Urbano Aglomerado Rural
05	06	07

- #### LIMITES
- internacional
  - intermunicipal
  - intermunicipal
  - áreas especiais

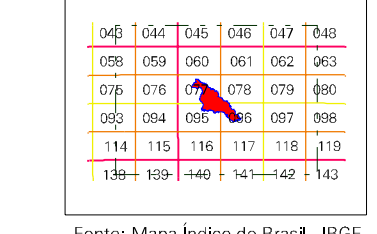
Escala 1 : 250.000

SISTEMA DE PROJEÇÃO UTM  
Origem da quilometragem UTM: Equador e Meridiano 57 WGI.  
Acasadas as constantes de 10.000 e 500 Km respectivamente  
DATUM HORIZONTAL: SAD 69

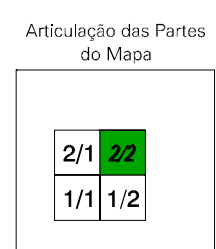
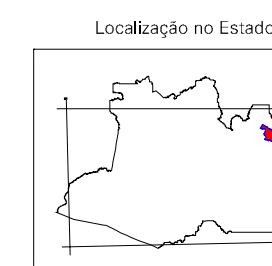
MINISTÉRIO DO PLANEJAMENTO, ORÇAMENTO E GESTÃO  
INSTITUTO BRASILEIRO DE GEOGRAFIA E ESTATÍSTICA  
A DIRETORIA DE GEOCIÊNCIAS agrada a gentileza da comunicação de falhas ou omissões verificadas neste mapa.  
Av. Brasil, 16.671 - Páris de Lucas  
Rio de Janeiro-RJ - CEP 21.241-461  
© IBGE - Todos os direitos reservados

GEOCÓDIGO		NOME	
Distrito	Subdistrito	SÃO SEBASTIÃO DO UATUMÃ	
130395705			

Localização do município no Mapeamento Sistemático



Fonte: Mapa Índice do Brasil - IBGE



### ASPECTOS FÍSICOS

Mesorregião:	CENTRO AMAZONENSE
Microrregião:	PARINTINS
Altitude da Sede:	Área: 10742,5 Km <sup>2</sup>
COORDENADAS DA SEDE	
Latitude: -2,572	E: 403172
Longitude: -57,871	N: 9715680
	MC
	57

### CRONOLOGIA

MALHA TERRITORIAL	2007
EDIÇÃO	28-10-2007
Informações relativas à documentação base e atualização. Consultar Metadados	

### IMPLEMENTAÇÃO

Coordenação Técnica:	CCAR
Coordenação de Cartografia:	CCAR
Coordenação de Estruturas Territoriais:	GETE
Unidades Produtoras:	Unidades Estaduais do IBGE
Disseminação:	Centro de Documentação e Disseminação da Informação - CDDI