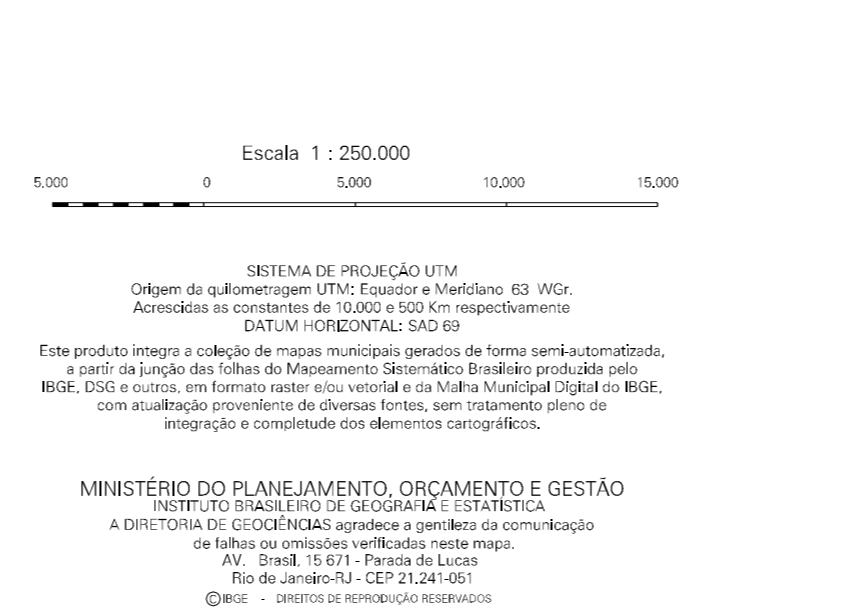


**CONVENÇÕES CARTOGRÁFICAS**

- ELEMENTOS PLANIMÉTRICOS**
- Edificações: Igreja, Escola, Mina, Moinho de vento, Moinho de água, Campo de emergência, Fardo, Localidades
  - Linha transmissora de energia: Cerca, Linha telefônica
  - Rodovias: auto-estrada pavimentada, sem pavimentação, sem pavimentação, caminho carroçável, trilha, caminho e picada, prefixo de estrada: federal, estadual
  - Ferrovias: trilha larga, bitola estreita
- ELEMENTOS ALTIMÉTRICOS**
- Ponto trigonométrico. Referência do nível
  - Ponto astronômico. Ponto barométrico
  - Cota comprovada
  - Superfície deformada. Área
- ELEMENTOS DE HIDROGRAFIA**
- Curso d'água intermitente
  - Lago ou lagoa intermitente
  - Torreio rupestre e inundação. Salina
  - Brejo ou planície
  - Poço (água). Nascente
  - Rápidos e catraças grandes
  - Rápidos e catraças pequenas
  - Rocha submersa e a descoberto
  - Milha ou passarela, terra e alvenaria
  - Ancoradouro. Rio seco ou de alívio
  - Relevo rochoso
- LIMITES**
- Internacional
  - Interestadual
  - Intermunicipal
  - Áreas especiais
- ATUALIZAÇÕES CARTOGRÁFICAS**
- COR MAGENTA - Levantamentos por GPS e/ou Imagens de Satélites
  - COR VERDE - Lançamento aproximado sem comprovação cartográfica

**MAPA MUNICIPAL ESTATÍSTICO**



Divisão Político-Administrativa		Nome
Geocódigo	Subdistrito	
1304104		TAPAUÁ

**Localização do município no Mapeamento Sistemático**

**Articulação das Partes do Mapa**

3/1	3/2	3/3	3/4
2/1	2/2	2/3	2/4
1/1	1/2	1/3	1/4

**Localização no Estado**

**ASPECTOS FÍSICOS**

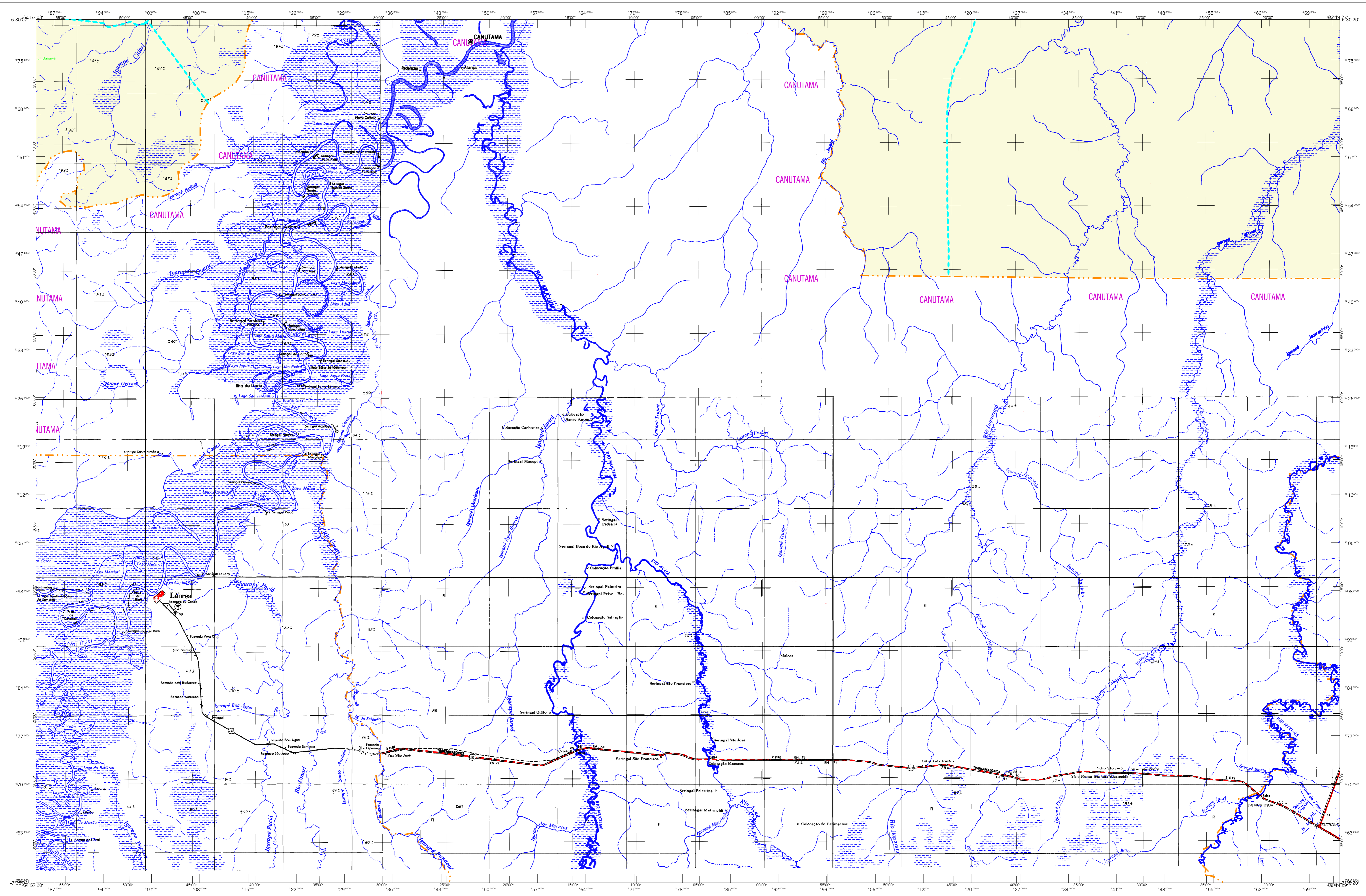
Mesorregião:	SUL AMAZONENSE
Microrregião:	IRUIRES
Altitude da Sede:	Área: 8941,23 Km <sup>2</sup>
Coordenadas da Sede:	Coordenadas da Sede
Latitude: -6,628	E: 49,734
Longitude: -63,161	N: 63,791
<b>63</b>	

**IMPLEMENTAÇÃO**

Coordenação Técnica:	CCAR
Coordenação Terceira:	CCAR
Coordenação de Estatísticas Territoriais:	CETE
Elaboração e Edição:	IBGE

**CRONOLOGIA**

MALHA TERRITORIAL:	2007
EDIÇÃO:	29.10.2007
Informações sobre a documentação:	Consultar Metadados



**CONVENÇÕES CARTOGRÁFICAS**

**ELEMENTOS PLANIMÉTRICOS**

- Edificações: Igreja, Escola, Mina, Moinho de vento, Moinho de água, Campo de emergência, Fardo, Localidades
- Linha transmissora de energia, Cerca, Linha telefônica
- Rodovias: auto-estrada, pavimentada, sem pavimentação, sem pavimentação, caminho carroçável, trilha, caminho e picada, prefixo de estrada: federal, estadual
- Ferrovias: trilha larga, trilha estreita

**ELEMENTOS ALTIMÉTRICOS**

- Ponto trigonométrico, Referência do nível
- Ponto astronômico, Ponto barométrico
- Cota comprovada
- Superfície deformada, Área

**ELEMENTOS DE HIDROGRAFIA**

- Curso d'água Intermitente
- Lago ou lagoa Intermitente
- Tanque, represa, inundação, Salina
- Brço ou planície
- Poço (água), Nascente
- Rápidos e catracas grandes
- Rápidos e catracas
- Rochedo submerso e a descoberto
- Milha ou narçez, terra e albardada
- Ancoradouro, Rio seco ou de alúvio
- Recife rochoso

**LIMITES**

- Internacional
- Intermunicipal
- Intermunicipal
- Áreas especiais

**ATUALIZAÇÕES CARTOGRÁFICAS**

- COR MAGENTA - Levantamentos por GPS e/ou Imagens de Satélites
- COR VERDE - Lançamento aproximado sem comprovação cartográfica

**MAPA MUNICIPAL ESTATÍSTICO**

Escala 1 : 250.000

0 5000 10000 15000

SISTEMA DE PROJEÇÃO UTM  
Origem da quilômetro UTM: Equador e Meridiano 03 WGD.  
Amplitude as constantes de 10.000 e 500 Km respectivamente  
DATUM: IBEROAMERICANO  
Escala Horizontal: 1:50.000

Este produto integra a coleção de mapas municipais gerados de forma automatizada, a partir da junção dos dados de Mapeamento Sistemático Brasileiro produzidos pelo IBGE, DSE e outros, em formato raster e/ou vetorial e da Malha Municipal Digital do IBGE, com avaliação proveniente de diversas fontes, sem tratamento de nível de integração e consultado dos elementos cartográficos.

MINISTÉRIO DO PLANEJAMENTO, ORÇAMENTO E GESTÃO  
INSTITUTO BRASILEIRO DE GEOGRAFIA E ESTATÍSTICA  
A DIRETORIA DE GEOGRAFIA aprova e publica com o compromisso de fazer da geografia um instrumento de desenvolvimento econômico e social.  
Rio de Janeiro-RJ - CEP 21241-001  
Data: dezembro de 2007

Divisão Político-Administrativa		NOME
GEOCÓDIGO	Subdistrito	
1304104	Tapauá	TAPAUÁ

Localização do município no Mapeamento Sistemático

Articulação das Partes do Mapa

Localização no Estado

Fonte: Mapa Índice do Brasil - IBGE

**Tapauá-AM**

**ASPECTOS FÍSICOS**

Município: SUL AMAZONENSE  
Municípios: IRLUIS

Altitude da Sede: \_\_\_\_\_ Área: 8941,28 Km<sup>2</sup>

**COORDENADAS DA SEDE**

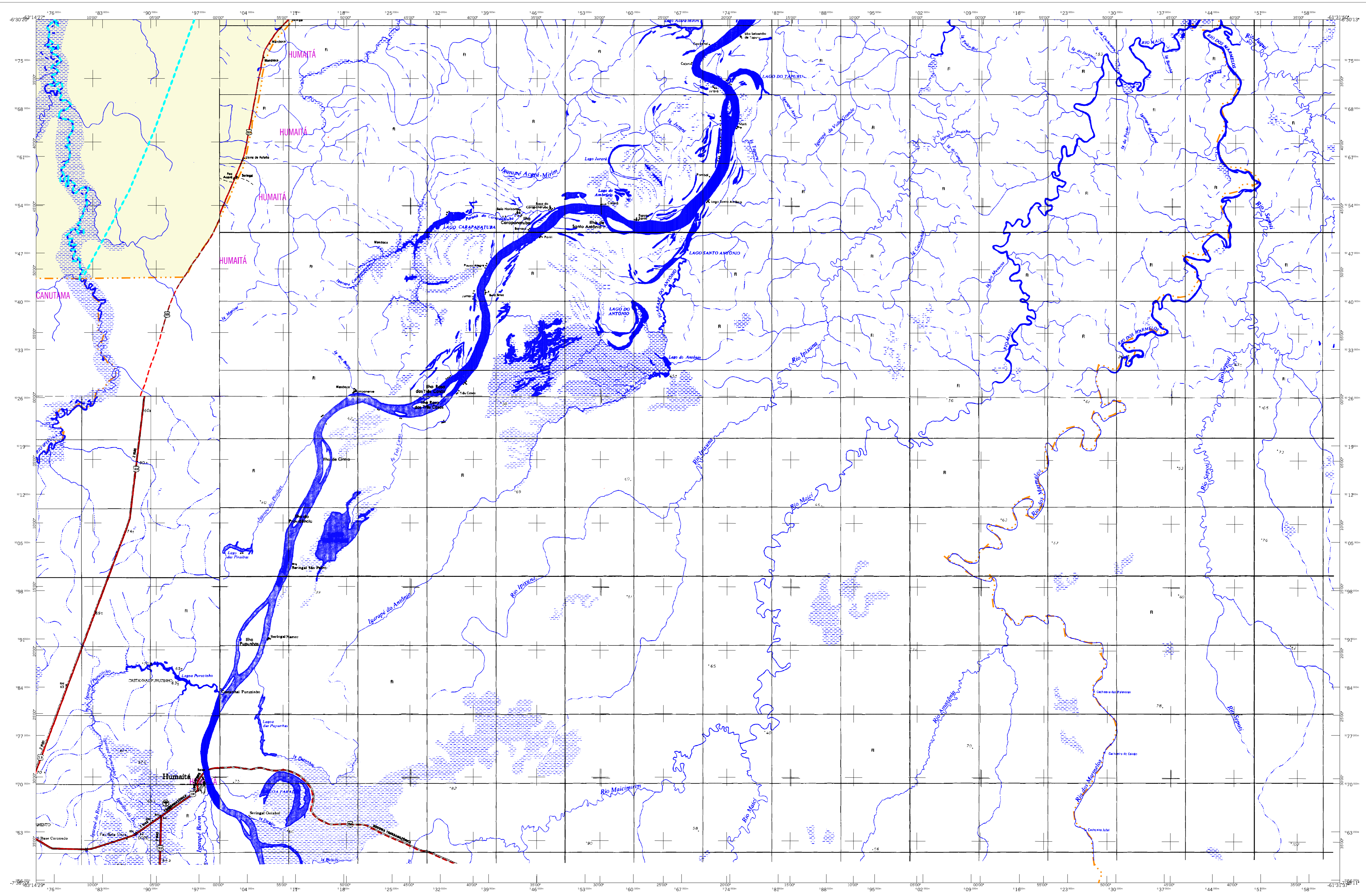
Latitude: -6,628 E: 49,734 MC  
Longitude: -63,163 N: 837911

**IMPLEMENTAÇÃO**

Coordenação Técnica: CCAR  
Coordenação Terceirizada: CETE  
Coordenação de Estrutura Terceirizada: CETE  
Unidades Produzidas: Unidades Estaduais do IBGE  
Estrutura: Centro de Documentação e Disseminação de Informação CDD

**CRONOLOGIA**

MALHA TERRITORIAL: 2007  
EDIÇÃO: 29.10.2007  
Informações sobre a documentação: Consultar Metadados



**CONVENÇÕES CARTOGRÁFICAS**

**ELEMENTOS PLANIMÉTRICOS**

- Edificações: Igreja, Escola, Mina, Moinho de vento, Moinho de água, Campo de emergência, Fardo, Localidades
- Linha transmissora de energia, Cerca, Linha telefônica
- Rodovias: auto-estrada pavimentada, sem pavimentação, sem pavimentação, caminho carroçável, trilha, caminho e picada, prefixo de estrada: federal, estadual
- Ferrovias: trilha larga, trilha estreita

**ELEMENTOS ALTIMÉTRICOS**

- Ponto trigonométrico, Referência do nível
- Ponto astronômico, Ponto barométrico
- Cota comprovada
- Superfície deformada, Área

**ELEMENTOS DE HIDROGRAFIA**

- Curso d'água Intermitente
- Lago ou lagoa Intermitente
- Tanque ou alagado
- Sadão
- Brejo ou planície
- Poço (água), Nascente
- Rápidos e catracas grandes
- Rápidos e catracas
- Rochedo submerso e a descoberto
- Milha ou nariz: terra e alagado
- Ancoradouro, Rio seco ou de alagado
- Relevo rochoso

**LIMITES**

- Internacional
- Interestadual
- Intermunicipal
- Áreas especiais

**ATUALIZAÇÕES CARTOGRÁFICAS**

- COR MAGENTA - Levantamentos por GPS e/ou Imagens de Satélites
- COR VERDE - Lançamento aproximado sem comprovação cartográfica

**MAPA MUNICIPAL ESTATÍSTICO**

Escala 1:250.000

SISTEMA DE PROJEÇÃO UTM  
Origem da quilômetro UTM: Equador e Meridiano 03 WGD.  
Amplitude as coordenadas da 1000 e 500 Km respectivamente  
DATUM: NORDESTE 1950  
Este produto integra a coleção de mapas municipais gerados de forma semi-automatizada, a partir da junção das tabelas de Mapeamento Sistemático Brasileiro produzido pelo IBGE, DSE e outros, em formato raster e/ou vetorial e da Malha Municipal Digital do IBGE, com a seleção proveniente de diversas fontes, sem tratamento prévio de integração e consistência dos elementos cartográficos.

MINISTÉRIO DO PLANEJAMENTO, ORÇAMENTO E GESTÃO  
INSTITUTO BRASILEIRO DE GEOGRAFIA E ESTATÍSTICA  
A DIRETORIA DE GEOLOGIA aprova e publica com autorização de linha de crédito o presente trabalho.  
Rio de Janeiro-RJ, CEP 21241-051  
Data: dezembro de 2007

Divisão Político-Administrativa		NOME	
GEOCÓDIGO	Subdistrito		
1304104	TAPAUÁ		

**Tapauá-AM**

Localização do município no Mapeamento Sistemático

Articulação das Partes do Mapa

Localização no Estado

**ASPECTOS FÍSICOS**

Município: SUL AMAZONENSE  
Municípios: IURULIS

Altitude da Sede: Área: 1.891,23 Km<sup>2</sup>

**COORDENADAS DA SEDE**

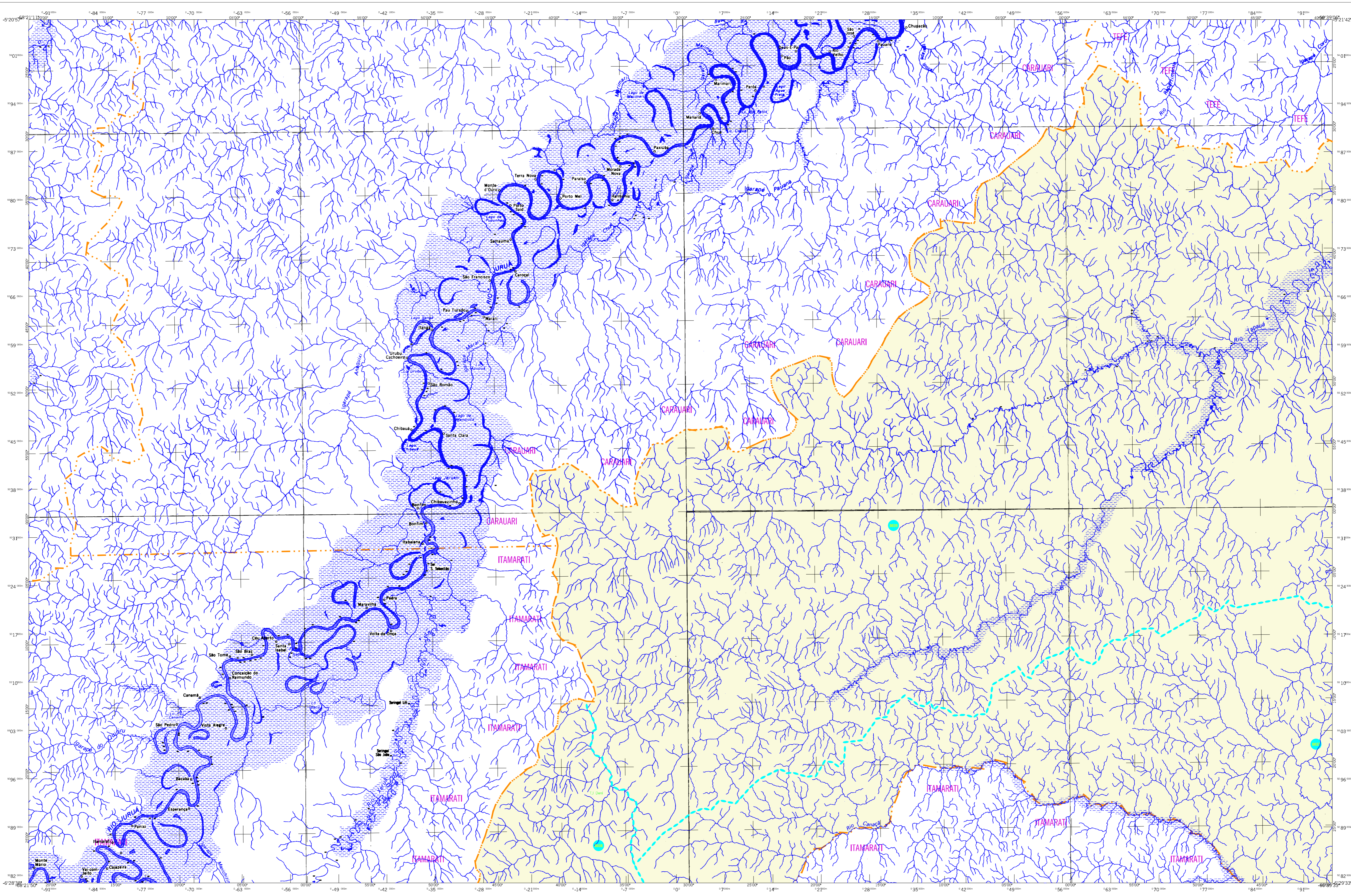
Latitude: -6,628 E: 49,734 MC  
Longitude: -63,163 N: 637991

**IMPLEMENTAÇÃO**

Coordenação Técnica: CEAR  
Coordenação Terceira: CESTE  
Coordenação de Estrutura Terceira: CESTE  
Elaboração: IBGE  
Elaboração: IBGE  
Elaboração: IBGE

**CRONOLOGIA**

MALHA TERRITORIAL: 2007  
EDIÇÃO: 29.10.2007  
Informações sobre a documentação: Consultar Metadados



**CONVENÇÕES CARTOGRÁFICAS**

**ELEMENTOS PLANIMÉTRICOS**

- Edificações: Igreja, Escola, Mina, Moinho de vento, Molinho de água, Campo de emergência, Fard, Localidades.
- Linha transmissora de energia: Cerca, Linha telefônica.
- Rodovias: auto-estrada pavimentada, sem pavimentação, sem pavimentação, caminho carroçável, trilha, caminho e picada, prefixo de estrada: federal, estadual.
- Ferrovias: trilha larga, bitola estreita.

**ELEMENTOS ALTIMÉTRICOS**

- Ponto trigonométrico. Referência de nível.
- Ponto astronômico. Ponto barométrico.
- Cota comprovada.
- Superfície deformada. Anemô.

**ELEMENTOS DE HIDROGRAFIA**

- Curso d'água intermitente.
- Lago ou lagoa intermitente.
- Tanque ou alagado.
- Saia.
- Brço ou planície.
- Poço (água). Nascente.
- Rápidos e catracas grandes.
- Rápidos e catracas.
- Rochedo submerso e a descoberto.
- Milha ou narração: terra e alagado.
- Ancoadouro. Rio seco ou de calado.
- Recife rochoso.

**MAPA MUNICIPAL ESTATÍSTICO**

Escala 1 : 250.000

SISTEMA DE PROJEÇÃO UTM  
Origem da quadriculagem UTM: Equador e Meridiano 03 WGS  
Adoção das constantes de 10.000 e 500 Km respectivamente  
DATUM: NORDESTE 540 90

Este produto integra a coleção de mapas municipais gerados de forma semi-automatizada, a partir da junção dos dados de Mapeamento Sistemático Brasileiro produzido pelo IBGE, DSE e outros, em formato raster e/o vetorial e da Malha Municipal Digital do IBGE, com avaliação preliminar de diversos fontes, sem tratamento de integração e consultado dos desenhos cartográficos.

MINISTÉRIO DO PLANEJAMENTO, ORÇAMENTO E GESTÃO  
INSTITUTO BRASILEIRO DE GEOGRAFIA E ESTATÍSTICA  
A DIRETORIA DE GEOGRAFIA aprova e publica com autorização de todos os serviços envolvidos este Mapa Municipal Estatístico.  
Rio de Janeiro-RJ, CEP 21241-001  
Data: dezembro de 2007

Divisão Político-Administrativa		NOME
GEOCÓDIGO	Subdistrito	
1304104	TAPAUÁ	TAPAUÁ

**Tapauá-AM**

Localização do município no Mapeamento Sistemático

Articulação das Partes do Mapa

Localização no Estado

**ASPECTOS FÍSICOS**

Município: SUL AVANZONENSE  
Municípios: IPIRUBUS

Área: 1.894,28 Km<sup>2</sup>

Coordenadas da Sede

Latitude: -6,628 S E: 49,734 W  
Longitude: -63,163 W N: 93,791 W

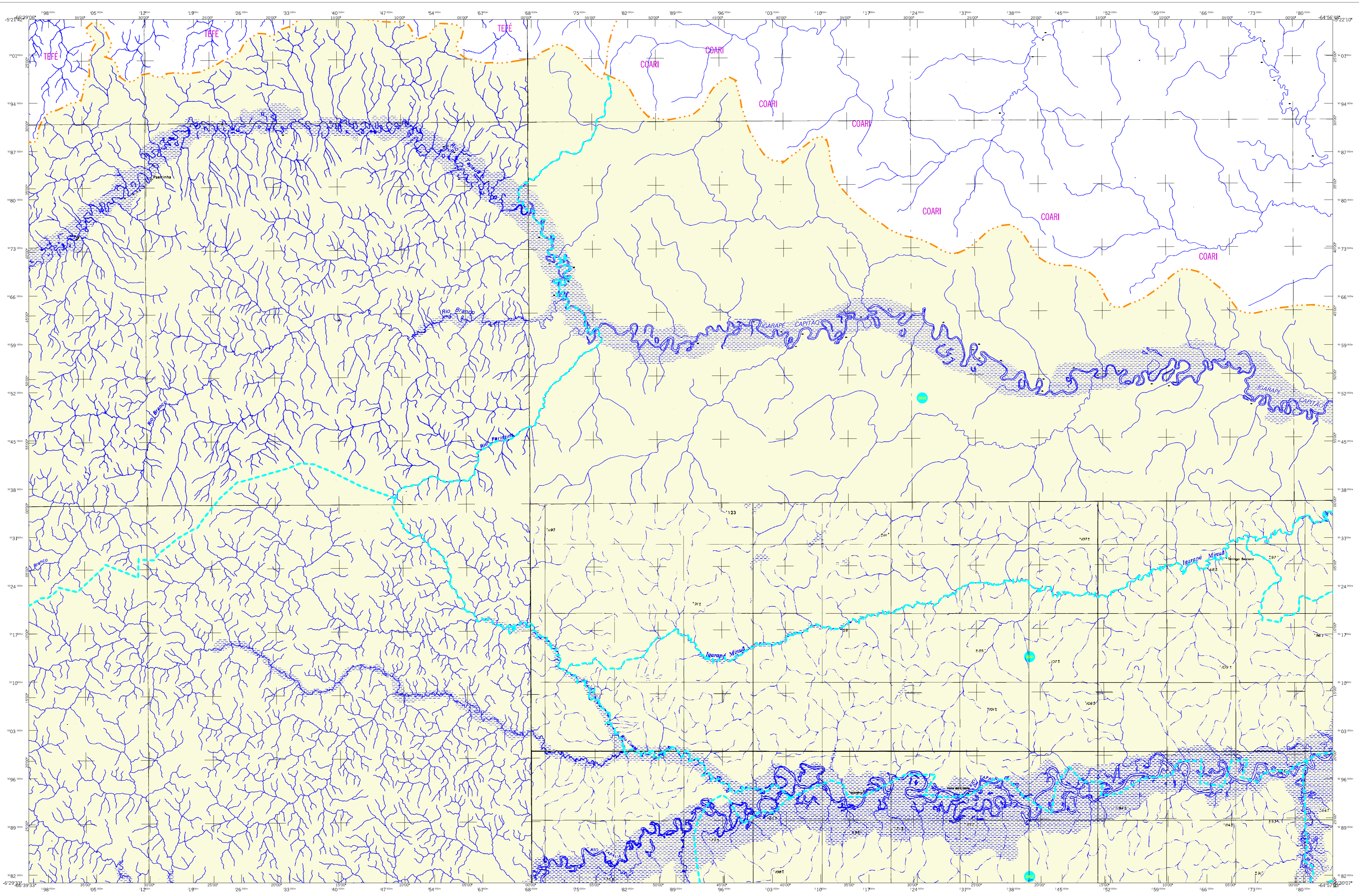
MAC: 63

**IMPLEMENTAÇÃO**

Coordenação Técnica: CCAR  
Coordenação Terceirizada: CETE  
Coordenação de Estrutura Terceirizada: CETE  
Unidades Produzidas: Unidades Estatísticas do IBGE  
Estruturação: Centro de Documentação e Disseminação de Informação (CDI)

CRONOLOGIA

MALHA TERRITORIAL: 2007  
EDIÇÃO: 29.10.2007  
Informações sobre a documentação: Consultar Metadados



CONVENÇÕES CARTOGRÁFICAS

**ELEMENTOS PLANIMÉTRICOS**

- Edificações: Igreja, Escola, Mina, Moinho de vento, Moinho de água, Campo de emergência, Fardol, Localidades.
- Linha transmissora de energia, Cerca, Linha telefônica.
- Rodovias: auto-estrada pavimentada, sem pavimentação, sem pavimentação, caminho carroçável, trilha, caminho e picada, prefixo de estrada: federal, estadual.
- Ferrovias: trilha larga, bitola estreita.

**ELEMENTOS ALTIMÉTRICOS**

- Ponto trigonométrico, Referência de nível, Ponto astronômico, Ponto barométrico, Cota comprovada, Superfície deformada, Aviação.

**ELEMENTOS DE HIDROGRAFIA**

- Curso d'água intermitente, Lago ou lagoa intermitente, Tombo, ruído e inundação, Salina, Brejo ou planície, Poço (água), Nascente, Rápidos e catracas grandes, Rápidos e catracas, Rocha submersa e a descoberto, Malha o marechal, terra e aluvionar, Ancoradouro, Rio seco ou de vazio, Recife rochoso.

**CONVENÇÕES TERRITORIAIS**

Limite	Distrital	Sub-Distrital	Sector Canalizad
Distrito	05	06	07

**LIMITES**

- Internacional
- Intermunicipal
- Intermunicipal
- Áreas especiais

MAPA MUNICIPAL ESTATÍSTICO

Escala 1 : 250.000

SISTEMA DE PROJEÇÃO UTM  
Origem da quilômetro UTM: Equador e Meridiano 03 WGD.  
Aproximação as constantes de 10.000 e 500 Km respectivamente.  
DATUM: NORDESTE 1949

Este produto integra a coleção de mapas municipais gerados de forma semi-automatizada, a partir da junção dos dados de Mapeamento Sistemático Brasileiro produzido pelo IBGE, DSE e outros, em formato raster e/ou vetorial e da Malha Municipal Digital do IBGE, com avaliação proveniente de diversas fontes, sem tratamento de nível de integração e consultado dos elementos cartográficos.

MINISTÉRIO DO PLANEJAMENTO, ORÇAMENTO E GESTÃO  
INSTITUTO BRASILEIRO DE GEOGRAFIA E ESTATÍSTICA  
A DIRETORIA DE GEOLOGIA, GEOPROCESSAMENTO E SISTEMAS DE INFORMAÇÃO  
DEPARTAMENTO DE Mapeamento Sistemático Brasileiro  
Rio de Janeiro-RJ - CEP 21241-051  
©2007 - dentro de autorização cartográfica

Divisão Político-Administrativa		NOME	
GEOCÓDIGO	Subdistrito	Distrito	Subdistrito
1304104		TAPAUÁ	

Localização do município no Mapeamento Sistemático

Articulação das Partes do Mapa

3/1	3/2	3/3	3/4
2/1	2/2	2/3	2/4
1/1	1/2	1/3	1/4

Localização no Estado

**ASPECTOS FÍSICOS**

Município: SUL AMAZONENSE	Área: 8941,28 Km <sup>2</sup>
Microrregião: RUILES	
Altitude da Sede:	MAC
Coordenadas da Sede:	63
Latitude: -6,628	E: 49,734
Longitude: -63,163	N: 63,791

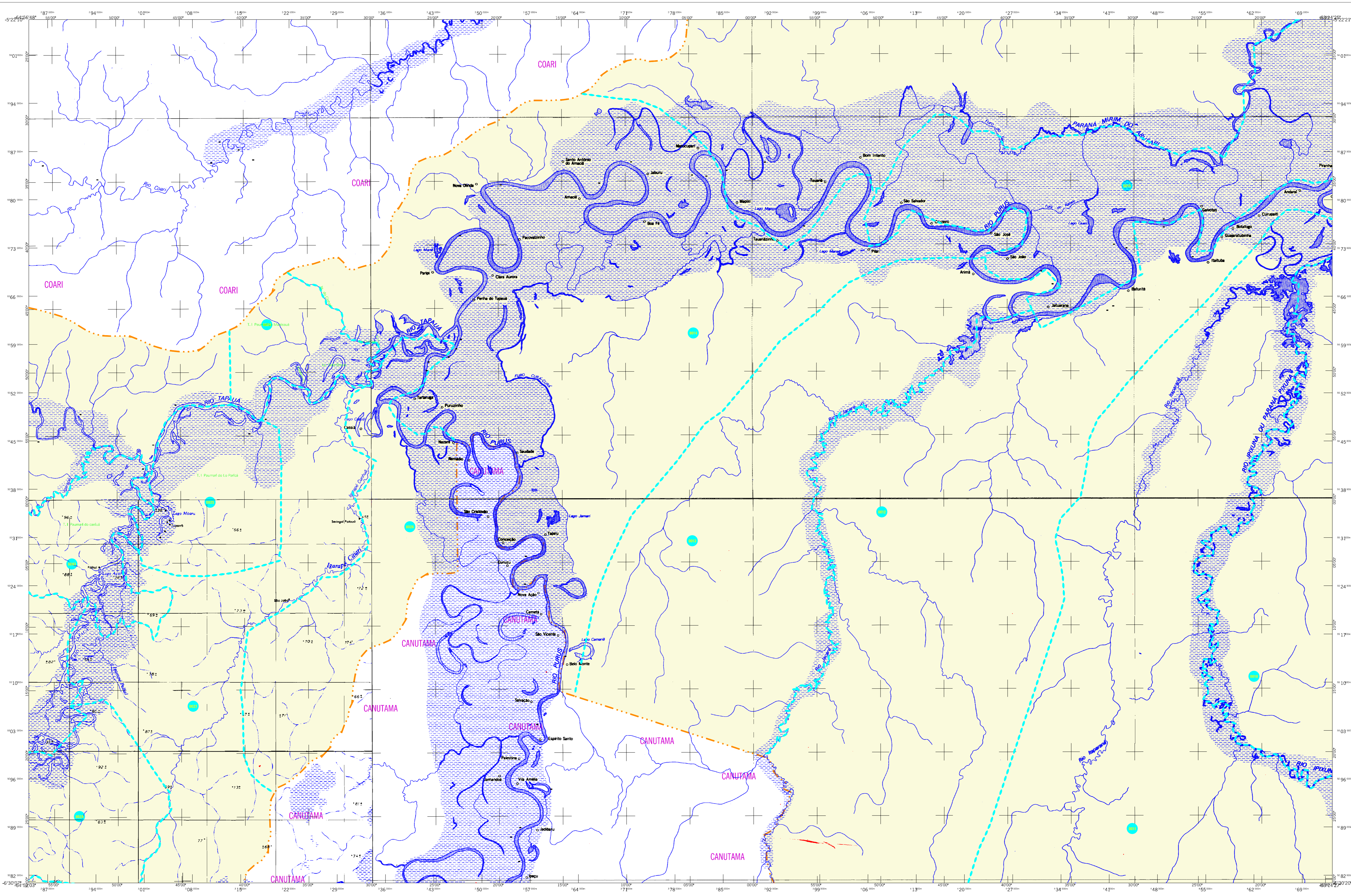
**IMPLEMENTAÇÃO**

Coordenação Técnica:	CCAR
Coordenação Cartográfica:	
Coordenação Terceirizada:	
Coordenação de Edições Terceirizada:	CEFE
Elaborador Técnico:	
Elaborador de Dados:	
Elaborador de Diagrama:	
Elaborador de Impressão:	
Elaborador de Distribuição:	

**CRONOLOGIA**

MALHA TERRITORIAL	2007
EDIÇÃO	29.10.2007
Informações sobre a documentação técnica e atualização:	Consultar Metadados

Tapauá-AM



**CONVENÇÕES CARTOGRÁFICAS**

**ELEMENTOS PLANIMÉTRICOS**

- Edificações: Igreja, Escola, Mina, Moinho de vento, Moinho de água, Campo de emergência, Fardol, Localidades
- Linha transmissora de energia: Cerca, Linha telefônica
- Rodovias: auto-estrada pavimentada, sem pavimentação, sem pavimentação, caminho carroçável, trilha, caminho e picada, prefixo de estrada: federal, estadual
- Ferrovias: trilha larga, trilha estreita

**ELEMENTOS ALTIMÉTRICOS**

- Ponto trigonométrico, Referência de nível
- Ponto astronômico, Ponto barométrico
- Cota comprovada
- Superfície deformada, Anemô

**ELEMENTOS DE HIDROGRAFIA**

- Curso d'água Intermitente
- Lago ou lagoa Intermitente
- Tanque, represa e inundação, Salina
- Beijo ou planície
- Poço (água), Nascente
- Rápidos e catracas grandes
- Rápidos e catracas
- Roça submersa e a descoberto
- Milha e nascente, terra e alameda
- Ancoradouro, Rio seco ou de alúvio
- Relevo rochoso

**LIMITES**

- Internacional
- Intermunicipal
- Intermunicipal
- Áreas especiais

**MAPA MUNICIPAL ESTATÍSTICO**

Escala 1 : 250.000

SISTEMA DE PROJEÇÃO UTM  
Origem da quilômetro UTM: Equador e Meridiano 03 WVD.  
Análise das constantes de 10.000 e 500 Km respectivamente  
DATUM: NORDEONTAL 540 30

Este produto integra a coleção de mapas municipais gerados de forma semi-automatizada, a partir da junção das tabelas de Mapeamento Sistemático Brasileiro produzidas pelo IBGE, DSE e outros, em formato raster e/ou vetorial e da Malha Municipal Digital do IBGE, com avaliação proveniente de diversas fontes, sem tratamento técnico de integração e consultado dos elementos cartográficos.

MINISTÉRIO DO PLANEJAMENTO, ORÇAMENTO E GESTÃO  
INSTITUTO BRASILEIRO DE GEOGRAFIA E ESTATÍSTICA  
A DIRETORIA DE GEOLOGIA, GEOPROCESSAMENTO E SISTEMAS DE INFORMAÇÃO  
DO INSTITUTO BRASILEIRO DE GEOGRAFIA E ESTATÍSTICA  
Rio de Janeiro-RJ - CEP 21241-001  
Data: dezembro de 2007

Divisão Político-Administrativa		NOME	
GEOCÓDIGO	Subdistrito		
13041040	TAPAUÁ		

**Localização do município no Mapeamento Sistemático**

**Articulação das Partes do Mapa**

3/1	3/2	3/3	3/4
2/1	2/2	2/3	2/4
1/1	1/2	1/3	1/4

**Localização no Estado**

**ASPECTOS FÍSICOS**

Mesorregião:	SUL AMAZONENSE
Microrregião:	IRURUPES
Altitude da Sede:	Área: 8941,28 Km <sup>2</sup>
COORDENADAS DA SEDE	
Latitude: -6,628	E: 49,734
Longitude: -63,163	N: 8,97791
MAC: 63	

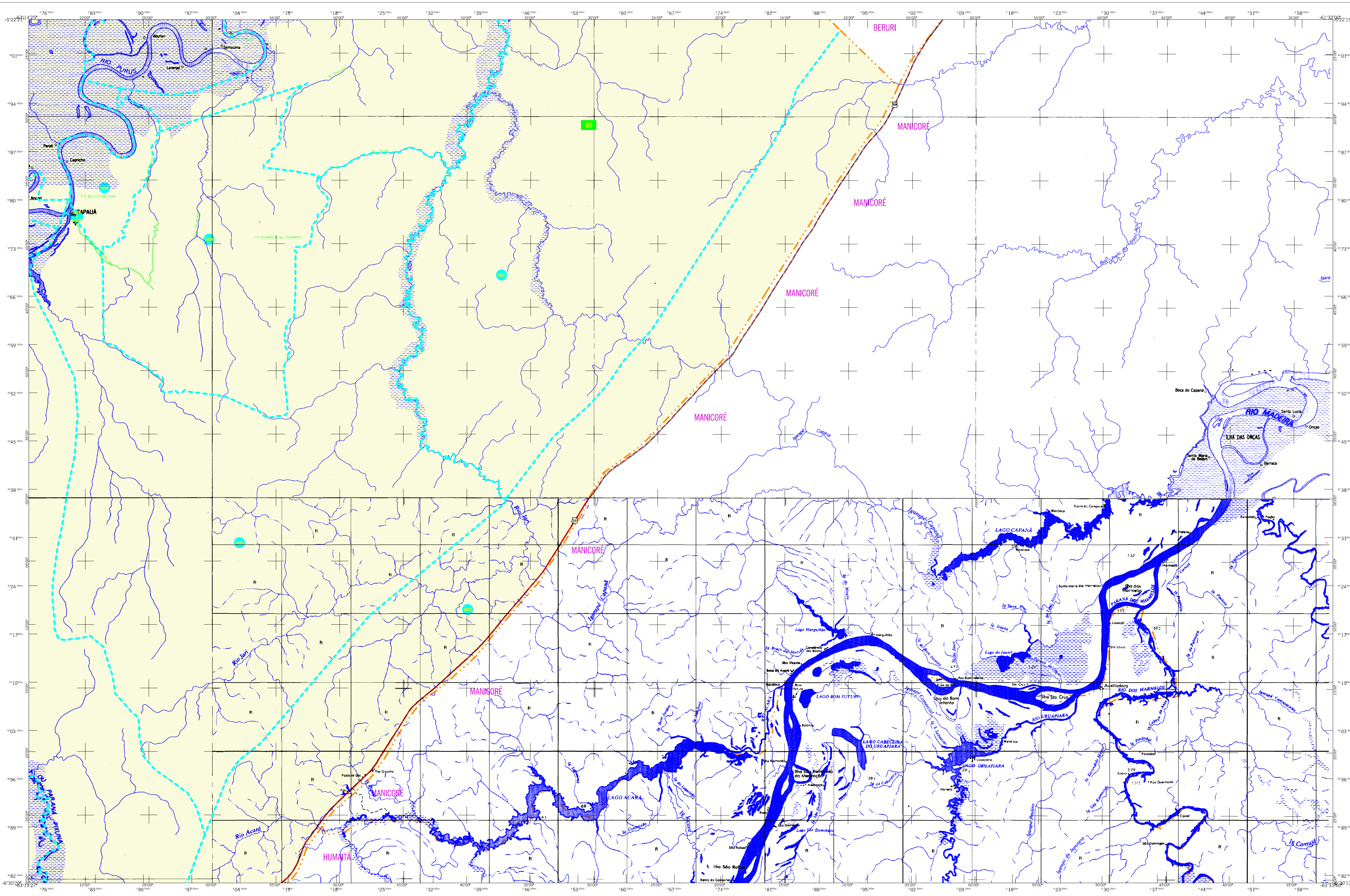
**IMPLEMENTAÇÃO**

Coordenação Técnica:	CCAR
Coordenação Terceirizada:	GETE
Elaboração:	Unidades Estaduais do IBGE
Responsável:	Centro de Documentação e Disseminação de Informação

**CRONOLOGIA**

MALHA TERRITORIAL	2007
EDIÇÃO	29.10.2007
Informações sobre a documentação:	Consultar Metadados

Tapauá-AM



### CONVENÇÕES CARTOGRÁFICAS

**ELEMENTOS PLANIMÉTRICOS**

- Edificações: Igreja, Escola, Mina, Molho de vento, Molho de água, Campo de emergência, Farol
- Localidades: População > 100 mil, entre 50 mil e 100 mil, entre 20 mil e 50 mil, entre 5 mil e 20 mil
- Linha transmissora de energia: Cerca, Linha telefônica
- Rodovias: auto-estrada pavimentada, sem pavimentação, sem pavimentação, camêlho carrossável, trilha, caminho e picada, prefixo de estrada: federal, estadual
- Ferrovias: bitola larga, bitola estreita

**ELEMENTOS ALTIMÉTRICOS**

- Ponto trigonométrico, Referência de nível
- Ponto astronômico, Ponto barométrico
- Cota comprovada
- Superfície deformada, Área

**ELEMENTOS DE HIDROGRAFIA**

- Curso d'água intermitente
- Lago ou lagoa intermitente
- Tanque sazonal e inundação, Salina
- Brejo ou planície
- Poço (água), Nascente
- Rápidos e cotarelas grandes
- Rápidos e cotarelas
- Rocha submersa e a descoberto
- Malha ou nareço: terra e aluvião
- Aluvionário, Rio seco ou de aluvião
- Recife rochoso

### MAPA MUNICIPAL ESTATÍSTICO

Convenções Territoriais

Limites Distrital	Limites Sub-Distrital	Setor Centralizado
Setor Centralizado	Setor Urbano	Setor Urbano

Identificação: 05, 106, 107, 108

**LIMITES**

- Internacional
- Interestadual
- Intermunicipal
- Áreas especiais

ESCALA: 1:250.000

SISTEMA DE PROJEÇÃO UTM

ORIGEM: QUADRO DE COORDENADAS UTM (Escala e Meridiano: 18 W.G. Azimute das coordenadas de 10.000 a 100.000 m respectivamente SERTÃO HORIZONTAL: 630.000)

Este produto integra a coleção de mapas municipais gerados de forma semi-automatizada, a partir do junção dos dados de Mapeamento Sistemático Brasileiro produzidos pelo IBGE, IBGE e outros, em formato raster e/ou vetorial e da Malha Municipal Digital do IBGE, cuja avaliação e priorização de diversos fatores, sem tratamento de nível de integração e consistência dos elementos cartográficos.

MINISTÉRIO DO PLANEJAMENTO, ORÇAMENTO E GESTÃO

INSTITUTO BRASILEIRO DE GEOGRAFIA E ESTATÍSTICA

DIRETORIA DE GEOLOGIA, GEODÉSIA E GEOTECNIA

INSTITUTO DE GEODÉSIA

Rua do Jardim I - CEP 21.241-001

Rio de Janeiro - RJ

### MAPA MUNICIPAL ESTATÍSTICO

Escala: 1:250.000

0 5000 10000 15000

SISTEMA DE PROJEÇÃO UTM

ORIGEM: QUADRO DE COORDENADAS UTM (Escala e Meridiano: 18 W.G. Azimute das coordenadas de 10.000 a 100.000 m respectivamente SERTÃO HORIZONTAL: 630.000)

Este produto integra a coleção de mapas municipais gerados de forma semi-automatizada, a partir do junção dos dados de Mapeamento Sistemático Brasileiro produzidos pelo IBGE, IBGE e outros, em formato raster e/ou vetorial e da Malha Municipal Digital do IBGE, cuja avaliação e priorização de diversos fatores, sem tratamento de nível de integração e consistência dos elementos cartográficos.

MINISTÉRIO DO PLANEJAMENTO, ORÇAMENTO E GESTÃO

INSTITUTO BRASILEIRO DE GEOGRAFIA E ESTATÍSTICA

DIRETORIA DE GEOLOGIA, GEODÉSIA E GEOTECNIA

INSTITUTO DE GEODÉSIA

Rua do Jardim I - CEP 21.241-001

Rio de Janeiro - RJ

Distrito Político-Administrativo		NOME
GEOCÓDIGO	DISTRICTO	
1304104	TAPAUÁ	

Localização do município no Mapeamento Sistemático

Articulação das Partes do Mapa

3/1	3/2	3/3	3/4
2/1	2/2	2/3	2/4
1/1	1/2	1/3	1/4

Localização no Estado

Fonte: Mapa Índice do Brasil - IBGE

ASPECTOS FÍSICOS

Município: 1304104

SUB-ANEXAÇÃO: IURUS

Área: 63,12 km²

Altitude da Sede: 499,734 m

Latitude: -8,628

Longitude: -63,161

MAC: 63

IMPLEMENTAÇÃO

Coordenação Técnica: CEAR

Coordenação Terceirizada: CETE

Elaboração: CETE

Fonte: Centro de Documentação e Disseminação de Informação

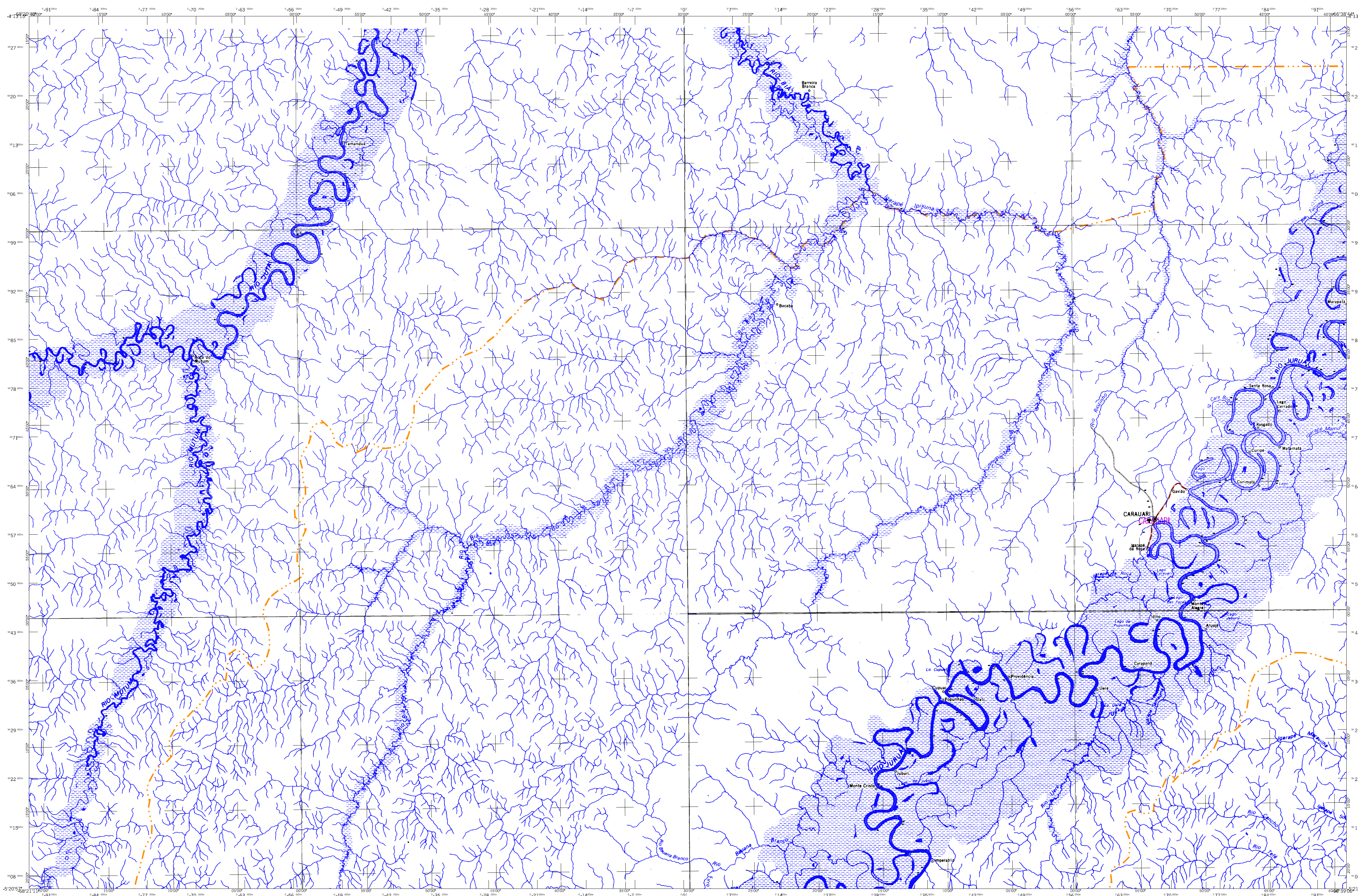
CRONOLOGIA

MALHA TERRITORIAL: 2007

EDIÇÃO: 29.06.2007

Informações sobre a documentação: Consultar Metadados





### CONVENÇÕES CARTOGRÁFICAS

### MAPA MUNICIPAL ESTATÍSTICO

### Tapauá-AM

#### ELEMENTOS PLANIMÉTRICOS

- Edificações: Igreja, Escola, Mina, Moinho de vento, Molinho de água, Campo de emergência, Fard, Localidades
- Linha transmissora de energia, Cerca, Linha telefônica
- Rodovias: auto-estrada pavimentada, sem pavimentação, sem pavimentação, camião/caminhão, trilha, caminho e picada, prefixo de estrada: federal, estadual
- Ferrovias: trilha larga, trilha estreita

#### ELEMENTOS ALTIMÉTRICOS

- Ponto trigonométrico, Referência de nível
- Ponto astronômico, Ponto barométrico
- Cota comprovada
- Superfície deformada, Área

#### ELEMENTOS DE HIDROGRAFIA

- Curso d'água intermitente
- Lago ou lagoa intermitente
- Tanque, represa e inundação, Salina
- Bejo ou planície
- Poço (água), Nascente
- Rápidos e cachoeiras grandes
- Rápidos e cachoeiras
- Rocha submersa e a descoberto
- Milha e narrows, terra e aluvião
- Ancoradouro, Rio seco ou de aluvião
- Recife rochoso

Convenções Territoriais			
Limite: Distrital	Sub-Distrital	Sector: Caraióbio	Identificação
Distrito	Sub-Distrito	Sector Rural	Sector Urbano
05	06	07	08

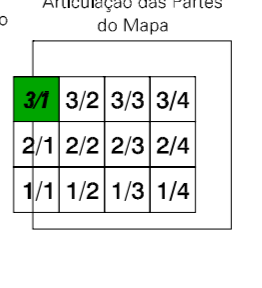
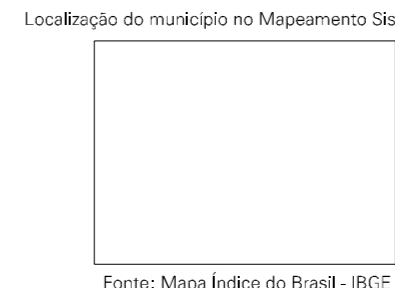
#### LIMITES

- Internacional
- Interestadual
- Intermunicipal
- Áreas especiais



MINISTÉRIO DO PLANEJAMENTO, ORÇAMENTO E GESTÃO  
INSTITUTO BRASILEIRO DE GEOGRAFIA E ESTATÍSTICA  
A DIRETORIA DE GEOLOGIA aprova e publica com autorização do IBGE o presente trabalho.  
Rio de Janeiro-RJ - CEP 21241-051  
Data: dezembro de 2007

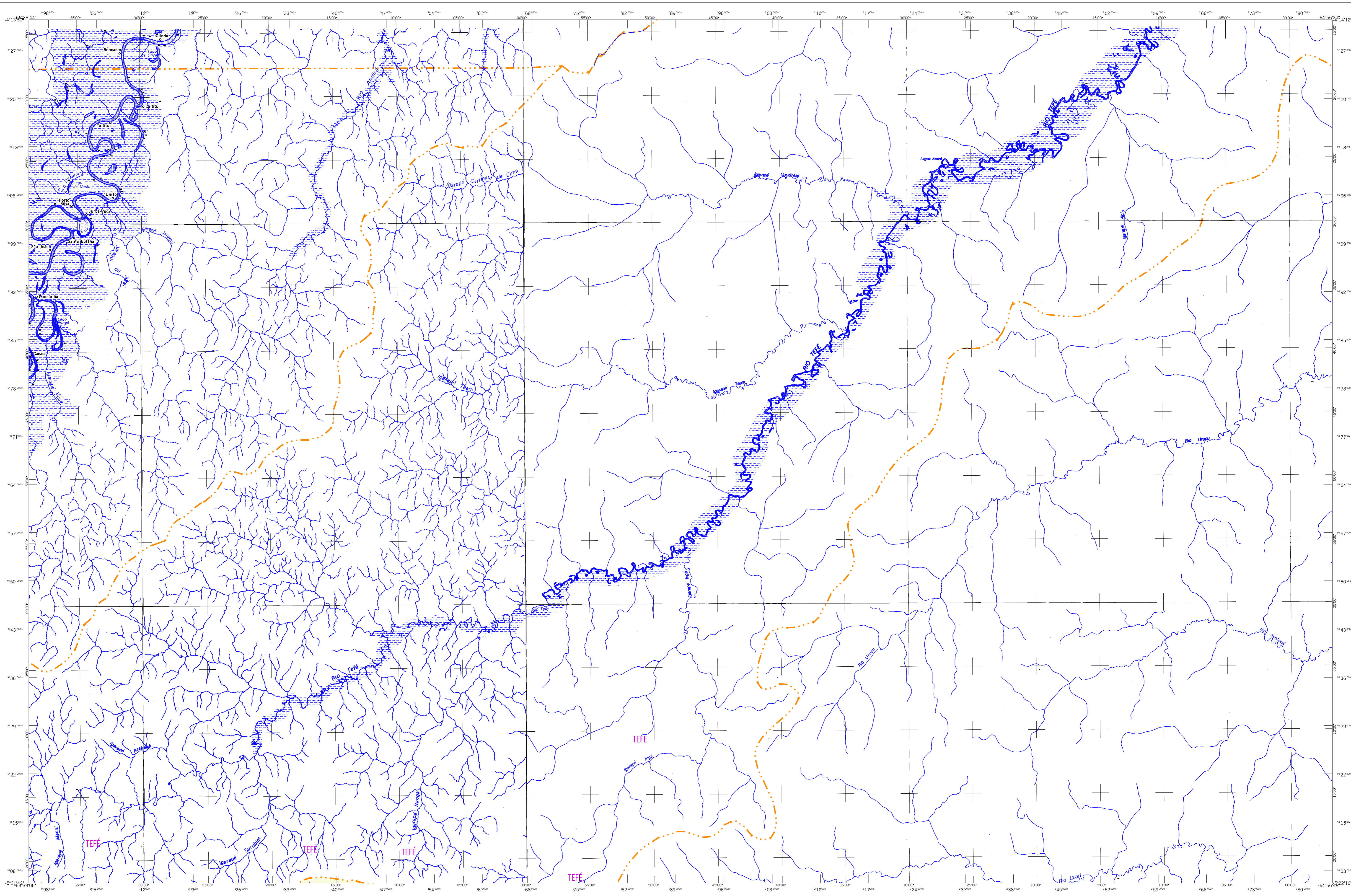
Divisão Político-Administrativa		NOME	
Distrito	Subdistrito	TAPAUÁ	
1304104			



ASPECTOS FÍSICOS	
Município: TAPAUÁ	Área: 8941,28 Km²
Altitude da Sede: 100 m	MAC: 63
Latitude: -6,628	E: 49,734
Longitude: -63,163	N: 67,791

IMPLEMENTAÇÃO	
Coordenação Técnica: CCAR	
Coordenação Terceirizada: GESE	
Elaboração: IBGE	
Elaboração: IBGE	
Elaboração: IBGE	
Elaboração: IBGE	

CRONOLOGIA	
EDIÇÃO	2007
Atualização	29/10/2007
Informações sobre a documentação: consultar metadados	



CONVENÇÕES CARTOGRÁFICAS

Legend for cartographic conventions, including symbols for buildings, roads, rivers, and other geographical features.

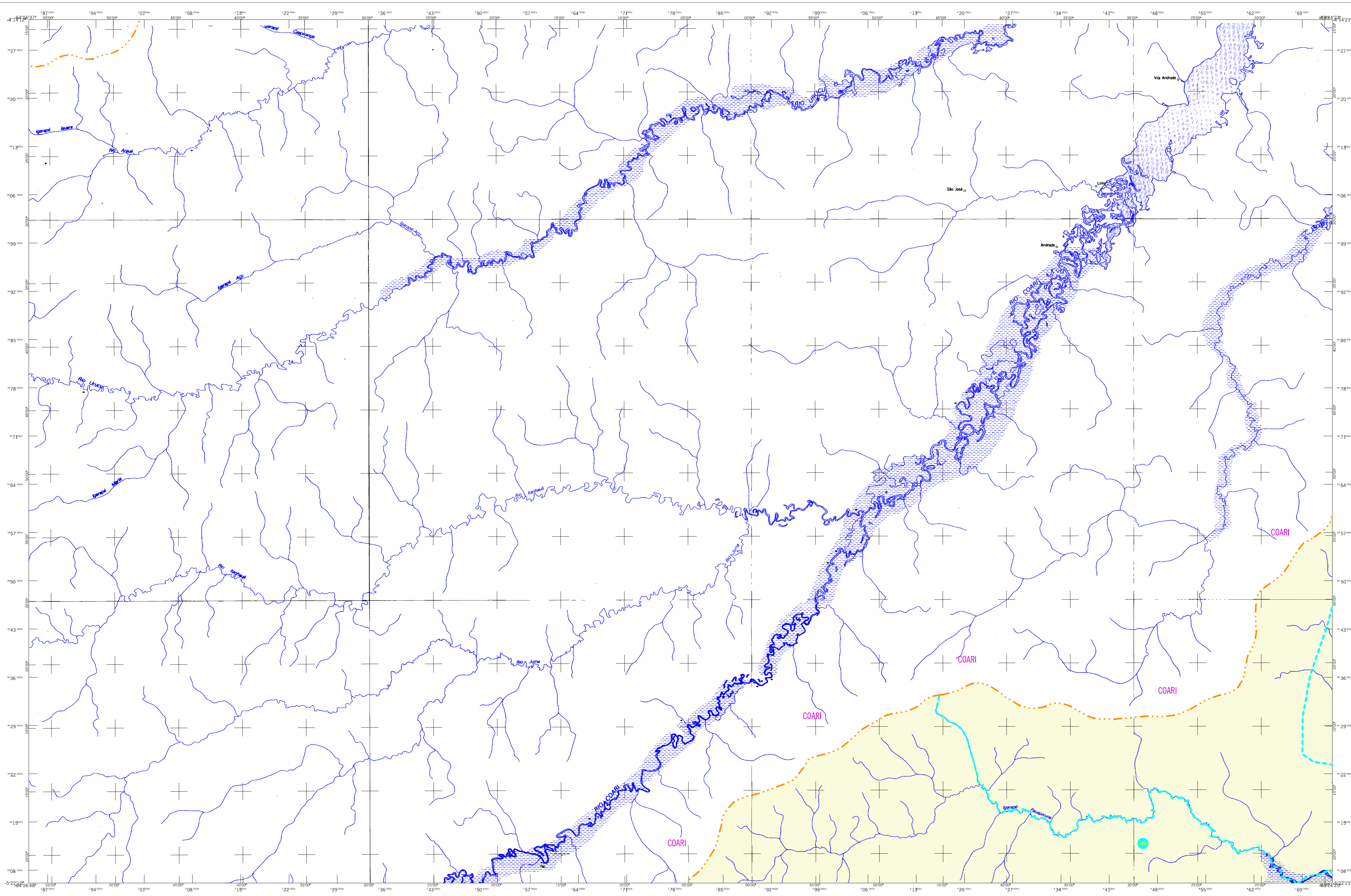
MAPA MUNICIPAL ESTATÍSTICO

Map details including scale (1:250,000), projection information, and the name of the map.

Table with columns for 'GEOCÓDIGO' (Distrito, Subdistrito) and 'NOME', listing administrative divisions within Tapauá.

Administrative and technical information including 'ASPECTOS FÍSICOS', 'IMPLEMENTAÇÃO', and 'CRONOLOGIA'.

Tapauá-AM



**CONVENÇÕES CARTOGRÁFICAS**

**ELEMENTOS PLANIMÉTRICOS**

- Edificações: Igreja, Escola, Mina, Moinho de vento, Moinho de água, Campo de emergência, Fardol, Localidades
- Linha transmissora de energia, Cerca, Linha telefônica
- Rodovias: auto-estrada pavimentada, sem pavimentação, sem pavimentação, caminho carroçável, trilha, caminho e picada, prefixo de estrada: federal, estadual
- Ferrovias: bitola larga, bitola estreita

**ELEMENTOS ALTIMÉTRICOS**

- Ponto trigonométrico, Referência de nível
- Ponto astronômico, Ponto barométrico
- Cota comprovada
- Superfície deformada, Área

**ELEMENTOS DE HIDROGRAFIA**

- Curso d'água Intermitente
- Lago ou lagoa Intermitente
- Tanque ou albufeira, Inundação, Salina
- Bejo ou planície
- Poço (água), Nascente
- Rápidos e catraças grandes
- Rápidos e catraças pequenas
- Rocha submersa e a descoberto
- Milha ou nariz: terra e albufeira
- Ancoradouro, Rio seco ou de alívio
- Recife rochoso

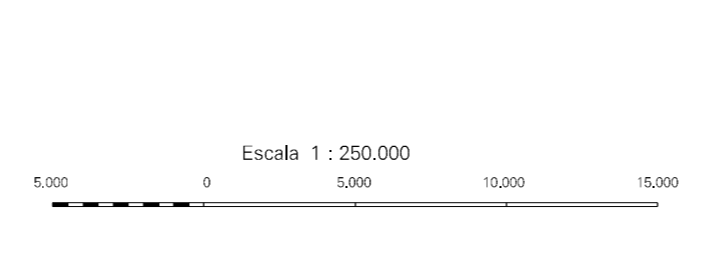
**LIMITES**

- Internacional
- Intermunicipal
- Interestadual
- Intermunicipal
- Áreas especiais

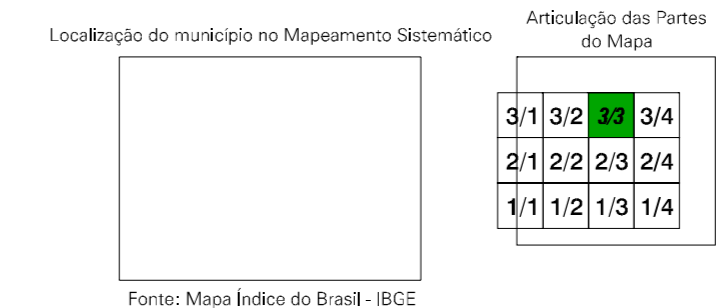
**ATUALIZAÇÕES CARTOGRÁFICAS**

- COR MAGENTA - Levantamentos por GPS e/ou Imagens de Satélites
- COR VERDE - Lançamento aproximado sem comprovação cartográfica

**MAPA MUNICIPAL ESTATÍSTICO**



Divisão Político-Administrativa		Nome
Geocódigo	Subdivisão	
1304104	Município	TAPAUÁ



**ASPECTOS FÍSICOS**

Mesorregião:	SUL AMAZONENSE
Microrregião:	IRUIRES
Altitude da Sede:	Área: 89412,8 Km <sup>2</sup>
COORDENADAS DA SEDE	
Latitude: -6,628	E: 49,734
Longitude: -63,163	N: 63

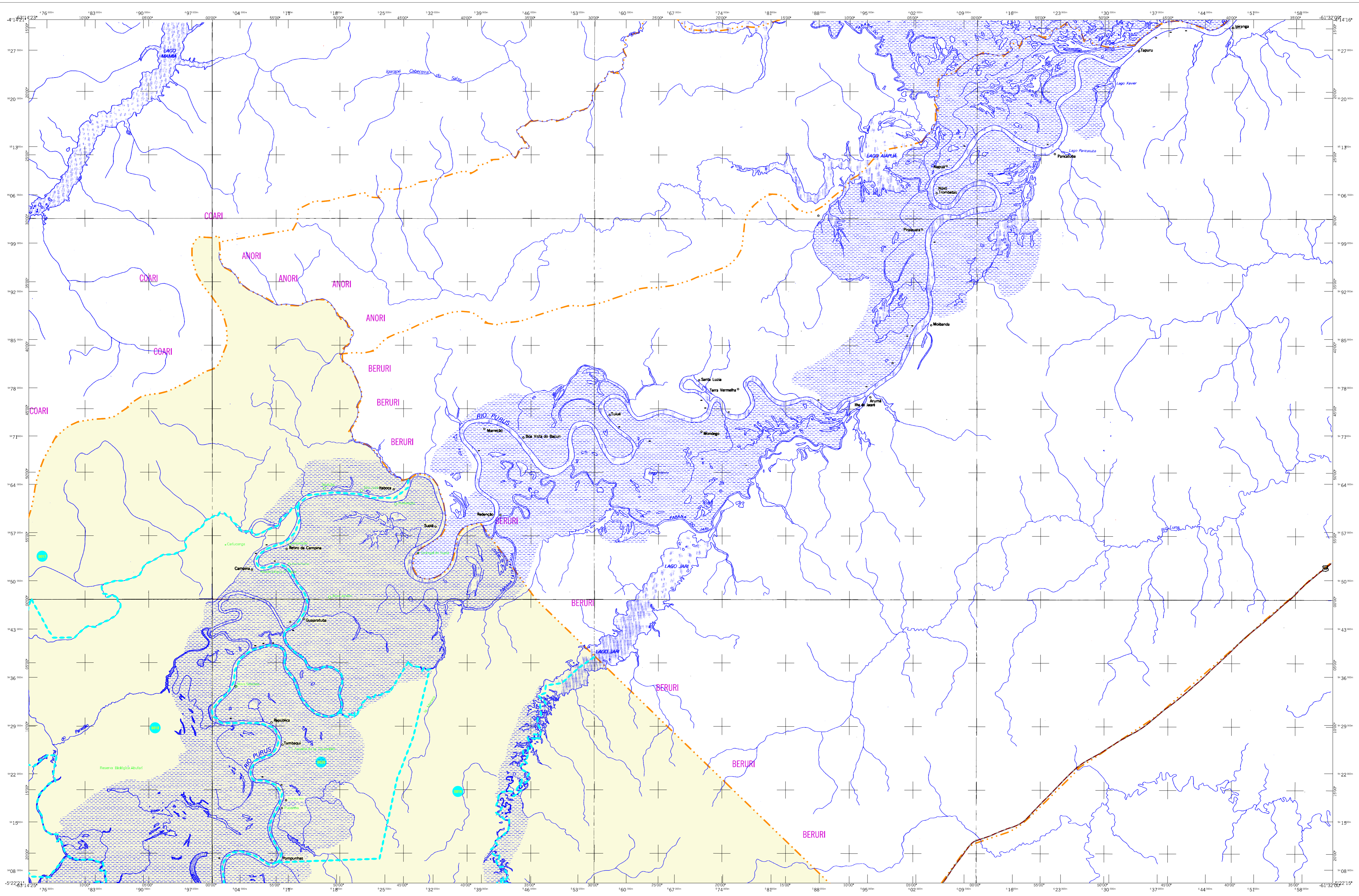
**IMPLEMENTAÇÃO**

Coordenação Técnica:	CCAR
Coordenação Terceirizada:	CEFE
Coordenação de Estrutura Terceirizada:	
Unidades Produzidas:	Unidades Estatísticas do IBGE
Exemplares:	Centro de Documentação e Disseminação da Informação (CDI)

**CRONOLOGIA**

MALHA TERRITORIAL	2007
EDIÇÃO	29.10.2007
Informações sobre a documentação: bibliográfica e atualizada	Consultar Metadados

Tapauá-AM



**CONVENÇÕES CARTOGRÁFICAS**

**ELEMENTOS PLANIMÉTRICOS**

- Edificações: Igreja, Escola, Mina, Moinho de vento, Moinho de água, Campo de emergência, Fardol, Localidades
- Linha transmissora de energia, Cerca, Linha telefônica
- Rodovias: auto-estrada pavimentada, sem pavimentação, sem pavimentação, caminho carroçável, trilha, caminho e picada, prefixo de estrada: federal, estadual
- Ferrovias: trilha larga, bitola estreita

**ELEMENTOS ALTIMÉTRICOS**

- Ponto trigonométrico, Referência do nível
- Ponto astronômico, Ponto barométrico
- Cota comprovada
- Superfície deformada, Avião

**ELEMENTOS DE HIDROGRAFIA**

- Curso d'água Intermitente
- Lago ou lagoa Intermitente
- Tanque ou alagado, Inundação, Salina
- Beirao ou planície
- Poço (água), Nascente
- Rápidos e cachoeiras grandes
- Rápidos e cachoeiras
- Rocha submersa e a descoberto
- Milha ou nariz: terra e alvenaria
- Ancoradouro, Rio seco ou de calado
- Recife rochoso

**ATUALIZAÇÕES CARTOGRÁFICAS**

- COR MAGENTA - Levantamentos por GPS e/ou Imagens de Satélites
- COR VERDE - Lançamento aproximado sem comprovação cartográfica

**MAPA MUNICIPAL ESTATÍSTICO**

Escala 1 : 250.000

SISTEMA DE PROJEÇÃO UTM  
Origem da quilômetro (UTM): Equador e Meridiano 03 WGD.  
Amplitude as constantes de 10.000 e 500 Km respectivamente  
DATUM: NORDESTE 1950

Este produto integra a coleção de mapas municipais gerados de forma semi-automatizada, a partir da junção das tabelas de Mapeamento Sistemático Brasileiro produzidas pelo IBGE, DSE e outros, em formato raster e/ou vetorial e da Malha Municipal Digital do IBGE, com a seleção apropriada de diversas fontes, sem tratamento adicional de integração e consultada dos elementos cartográficos.

MINISTÉRIO DO PLANEJAMENTO, ORÇAMENTO E GESTÃO  
INSTITUTO BRASILEIRO DE GEOGRAFIA E ESTATÍSTICA  
A DIRETORIA DE GEOLOGIA aprova e gerencia a comunicação de informações geográficas e estatísticas.  
Rio de Janeiro - RJ - CEP 21241-001  
Data: dezembro de 2007

Divisão Político-Administrativa		NOME	
GEOCÓDIGO	Subdistrito		
1304104	TAPAUÁ		

**Tapauá-AM**

Localização do município no Mapeamento Sistemático

Articulação das Partes do Mapa

Localização no Estado

**ASPECTOS FÍSICOS**

Mesorregião: SUL AMAZONENSE  
Microrregião: PURUS

Altitude da Sede: Área: 89412,8 Km<sup>2</sup>

COORDENADAS DA SEDE

Latitude: -6,628 E: 49,734 MC  
Longitude: -63,163 N: 8,77911

**IMPLEMENTAÇÃO**

Coordenação Técnica: CEAR  
Coordenação Terceirizada: CETE  
Coordenação de Edições: CETE  
Elaboração: IBGE  
Elaboração de Dados: IBGE  
Elaboração de Dados: IBGE  
Centro de Documentação e Disseminação de Informação: CDDI

**CRONOLOGIA**

MALHA TERRITORIAL: 2007  
EDIÇÃO: 29.10.2007  
Informações sobre a documentação: Consultar Metadados