

CONVENÇÕES CARTOGRÁFICAS

ELEMENTOS PLANIMÉTRICOS

- Edificações: Igreja, Escola, Moinho, etc.
- Linhas telefônicas
- Rodovias: asfáltica, pavimentada, etc.
- Ferrovias: bitola larga, bitola estreita

ELEMENTOS ALTIMÉTRICOS

- Curvas de nível
- Superfície deformada

ELEMENTOS DE HIDROGRAFIA

- Curso d'água intermitente
- Lago ou lagoa intermitente
- Ilhas, ilhéus e travessias
- Ilhas e estromotes grandes
- Ilhas e estromotes pequenas
- Mocho e represa: terra e alvenaria
- Alagadiço
- Alagadiço: floja seco ou de alagado
- Relevo: rochoso

LIMITES

- Internacional
- Intermunicipal
- Interestaduais
- Áreas especiais

ATUALIZAÇÕES CARTOGRÁFICAS

- Levantamentos por GPS ou imagens de Satélites
- Langamento aproximado sem comprovação cartográfica

MAPA MUNICIPAL ESTATÍSTICO

Escala 1 : 250.000

SISTEMA DE PROJEÇÃO UTM
Datum de Referência: UTM Equador e Meridiano 03 WGS
Alturas em metros de 1000 a 500 em respectivo
DATUM HORIZONTAL: SCS 56

Este produto integra a coleção de mapas municipais gerados de forma semi-automatizada, a partir de dados do Sistema de Informação Geográfica (SIG) do IBGE, com atualização constante de dados, sem alteração de escala, projeção e contornos dos elementos cartográficos.

MINISTÉRIO DO PLANEJAMENTO, ORÇAMENTO E GESTÃO
INSTITUTO BRASILEIRO DE GEOGRAFIA E ESTATÍSTICA
A DIRETORIA DE COORDENAÇÃO TÉCNICA e SERVIÇOS DE APOIO
DEPARTAMENTO DE COORDENAÇÃO TÉCNICA DE APOIO
AV. Brasil, 10.011 - Fone: 011-3251-1000
Rio de Janeiro - CEP 21.241-010
© IBGE - Instituto Brasileiro de Geografia e Estatística

GEOCÓDIGO		NOME	
Distrito	Subdistrito	Distrito	Subdistrito
1304203		TEFÉ	

ASPECTOS FÍSICOS

Localização do município no Mapeamento Sistemático

Antecipação das Partes do Mapa

Localização no Estado

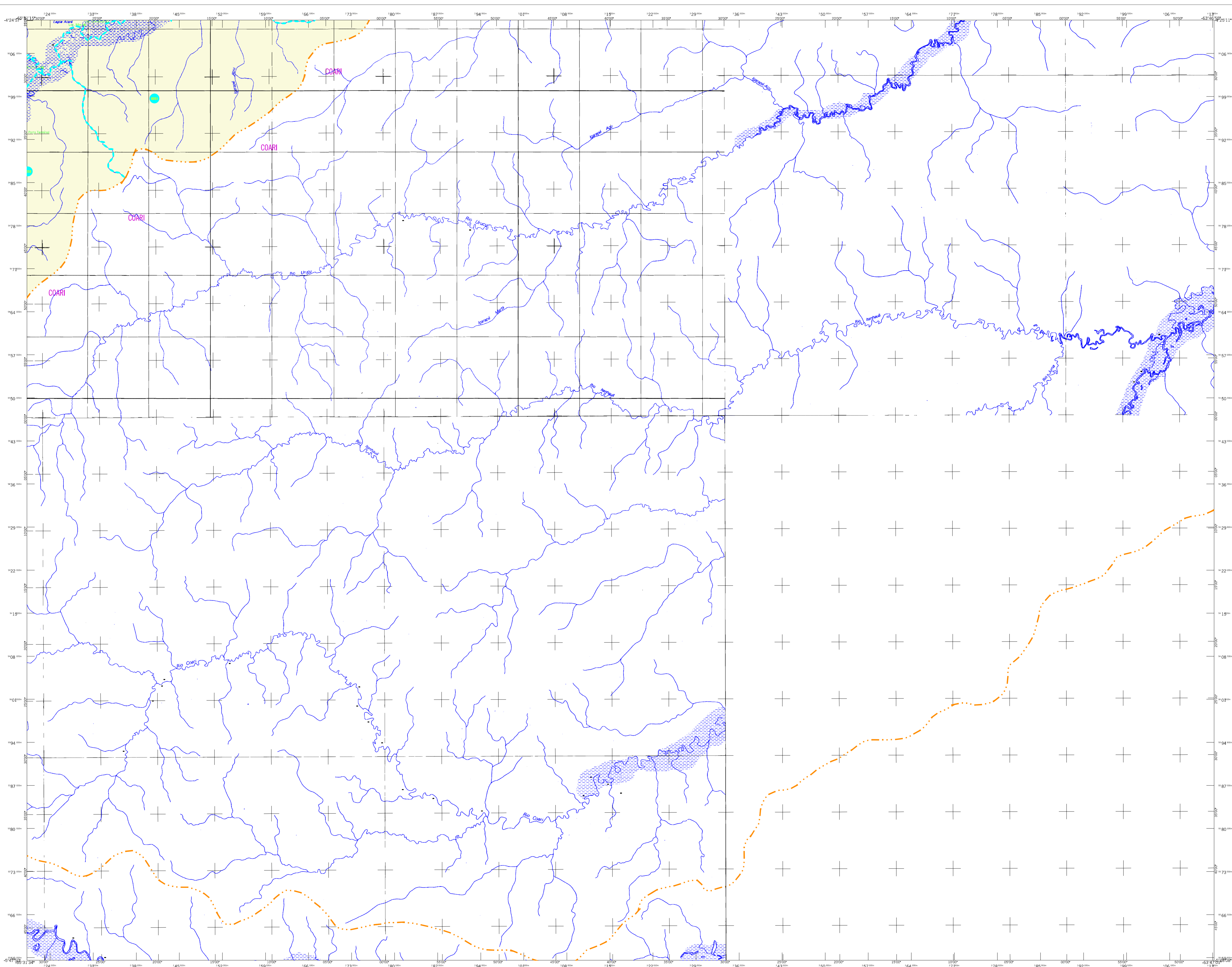
21	22
12	12

Fonte: Mapa Índice do Brasil - IBGE

MÁQUILA TERRITORIAL		CRONOLOGIA	
EDICAO	2007	2010	2007
Informações técnicas e de documentação		Consultar Metodologia	

IMPLEMENTAÇÃO

Coordenação Técnica	CGAR
Coordenação de Cartografia	CGAR
Coordenação de Elaboração de Mapas	CGAR
Unidades Operacionais	CGAR
Desenvolvimento	CGAR
Cartas de Documentação e Disseminação da Informação	CGAR



CONVENÇÕES CARTOGRÁFICAS

ELEMENTOS PLANIMÉTRICOS

- Edificações: Igreja, Escola, Mina, Moinho de vento, Moinho de água, Campo de emergência, Fanal, Localidades
- Linha transmissora de energia, Cerca
- Linha telefônica
- Rodovias: superestrada, pavimentada, sem pavimentação, sem pavimentação, caminho carroçável, trilho, caminho e pista, profeta de estrada, federal, estadual
- Ferrovias: linha larga, linha estreita

ELEMENTOS ALTIMÉTRICOS

- Ponto trigonométrico, Referência do nível, Ponto astronômico, Ponto barométrico, Cota comprida, Superfície deformada, Área

ELEMENTOS DE HIDROGRAFIA

- Curso d'água intermitente, Lago ou lagoa intermitente, Tempo sujeito a inundações, Salina, Rio ou planície, Poço (aquil), Nascente, Fajãdas e catenas grandes, Riachos e cotas, Rocha submersa e a descoberto, Mofo ou represa: terra e alvaria, Arcoaberto, Rio seco ou de aluvião, Rio de repouso

CONVENÇÕES TEMÁTICAS

- Limite: Distrital, Sub-Distrital, Setor Censitário
- Identificação: Distrito, Sub-Distrito, Setor Rural, Setor Urbano, Aglomeração Rural

LIMITES

- Intermunicipal, Interestadual, Interestadual, Áreas especiais

ATUALIZAÇÕES CARTOGRÁFICAS

- COR MAGENTA: Levantamentos por GPS ou imagens de Satélites
- COR VERDE: Lançamento aproximado sem comprovação cartográfica

Mapa Digital em PDF

MAPA MUNICIPAL ESTATÍSTICO

Escala 1 : 250.000

SISTEMA DE PROJEÇÃO UTM
Origem do datum: Equador UTM Equador e Meridiano 03 WGS
Acordos de contornos de 1000 e 500 m respectivamente
DATUM: MERCATOR, 500 de

Este produto emerge a coleção de mapas municipais gerados de forma semi-automatizada, a partir da junção dos dados do Movimento Demográfico Brasileiro produzido pelo IBGE, CIB e outros, em formato vetor, com o Mapa Municipal Digital do IBGE, com qualificação cartográfica de diversas fontes, sem qualquer alteração de conteúdo e conformidade com os padrões cartográficos.

MINISTÉRIO DO PLANEJAMENTO, ORÇAMENTO E GESTÃO
INSTITUTO BRASILEIRO DE GEOGRAFIA E ESTATÍSTICA
A DIRETORIA DE GEOGRAFIA responde a pedidos de comunicação de dados e informações estatísticas para fins acadêmicos.
AV. Brasil, 15.011 - Funchal de Luz
Rio de Janeiro - CEP 21.241-010
© IBGE - Instituto Brasileiro de Geografia e Estatística

Divisão Político-Administrativa	
GEOCÓDIGO	NOME
Distrito / Subdistrito	
1304203	TEFÉ

Localização do município no Mapeamento Sistemático

Articulação das Partes do Mapa

Localização no Estado

Fonte: Mapa Índice do Brasil - IBGE

ASPECTOS FÍSICOS

Mesorregião:	CENTRO AMAZONENSE
Microrregião:	TEFÉ
Altitude da Sede:	Área: 23735,2 km ²
COORDENADAS DA SEDE	
Latitude: -3,354	E: -30903
Longitude: -48,711	N: 80218
	63

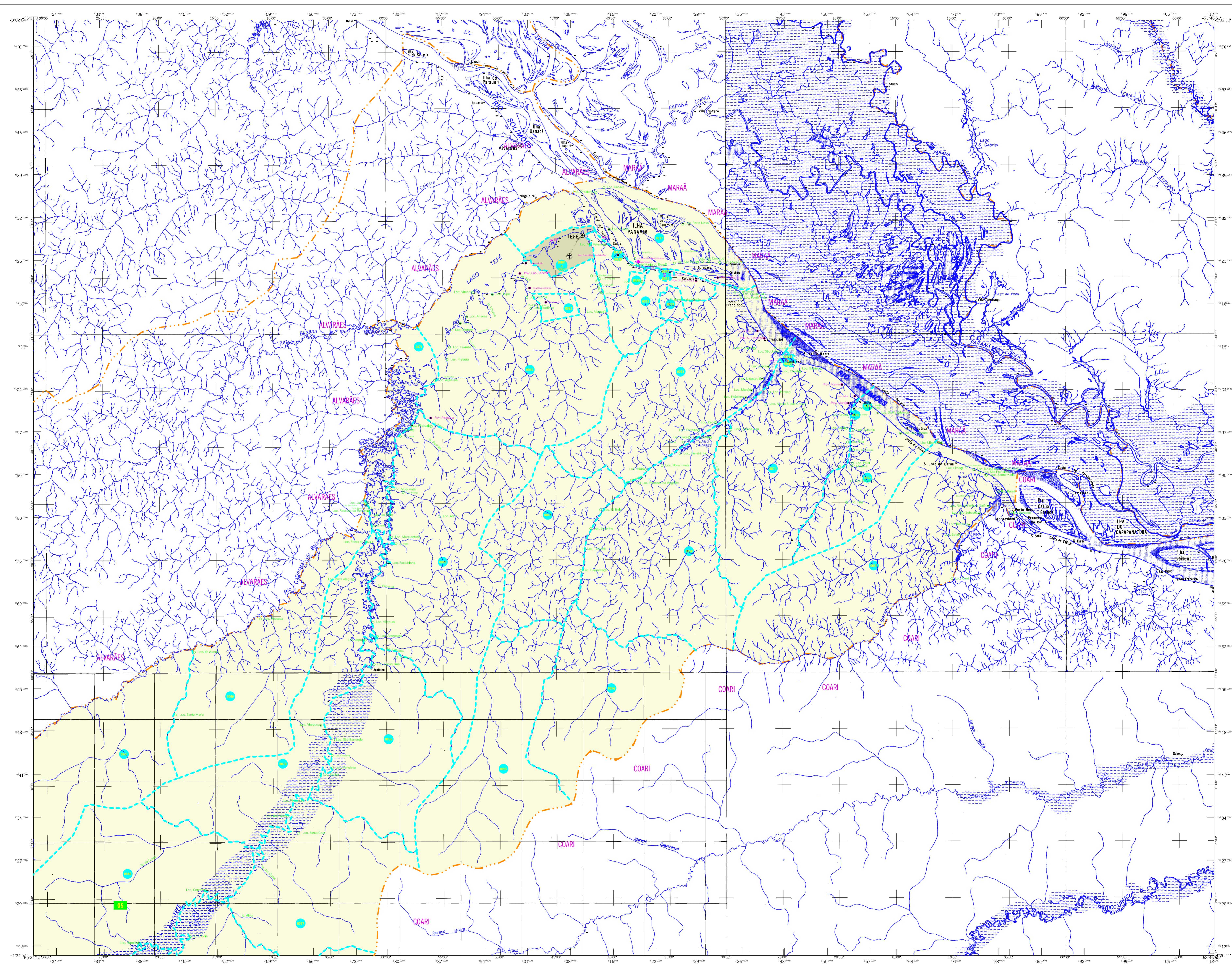
IMPLEMENTAÇÃO

Coordenação Técnica:	CCAR
Coordenação de Cartografia:	
Coordenação Temática:	CELE
Unidades Executoras:	Unidades Executoras do IBGE
Distribuição:	
Carta de Documentação e Disseminação da Informação:	CCD

CRONOLOGIA

MALHA TERRITORIAL:	2007
EDICAO:	30-10-2007
Informações técnicas e documentação:	Consultar Metadados

Tefé-AM



CONVENÇÕES CARTOGRÁFICAS

ELEMENTOS PLANIMÉTRICOS

- Edificações: Igreja, Escola, Mina, Moinho de vento, Moinho de água, Campo de emergência, Fanal, Localidades
- Linha telefônica
- Rodovias: autopista, pavimentada, sem pavimentação, sem pavimentação, caminho carroçável, trilho, caminho e pista, trilho de estrada, federal, estadual
- Ferrovias: trilho largo, trilho estreito

ELEMENTOS ALTIMÉTRICOS

- Ponto trigonométrico, Referência do nível, Ponto astronômico, Ponto barométrico, Cota comprovada, Superfície deformada, Área

ELEMENTOS DE HIDROGRAFIA

- Curso d'água intermitente, Lago ou lagoa intermitente, Tombo, sapão e inundação, Salina, Bófia ou planície, Poço (aquil), Nascente, Fajãzes e estromes grandes, Riachos e coturais, Riacha submersa e a descoberto, Molho e represa: terra e alvenaria, Alameda, Rio seco ou de alagado, Riacha repouso

ATUALIZAÇÕES CARTOGRÁFICAS

- Levantamentos por GPS ou imagens de Satélites
- Langamento aproximado sem comprovação cartográfica

Mapa Digital em PDF

MAPA MUNICIPAL ESTATÍSTICO

Divisão Público-Administrativa

Geocódigo: 1304203

Nome: TEFÉ

Escala: 1:250.000

SISTEMA DE PROJEÇÃO UTM
Origem do datum: WGS 84
Datum: WGS 84
Proj.: UTM
Fuso: 18 S
Datum: WGS 84
Proj.: UTM
Fuso: 18 S

MINISTÉRIO DO PLANEJAMENTO, ORÇAMENTO E GESTÃO
INSTITUTO BRASILEIRO DE GEOGRAFIA E ESTATÍSTICA
A DIRETORIA DE GEOGRAFIA responde e gerencia a elaboração de mapas e cartografia oficial do IBGE.
Av. Brasil, 15.011 - Fátima de Lourdes
Rio de Janeiro - CEP 21.241-011

Distrito / Subdistrito	NOME
1304203001	TEFÉ

Localização do município no Mapeamento Sistemático

Anticipo das Partes do Mapa: 2/1, 1/1, 1/2

Localização no Estado

ASPECTOS FÍSICOS

Microrregião:	CENTRO AMAZONENSE
Mesorregião:	TEFÉ
Altitude da Sede:	Área: 2373,2 km ²
Coordenadas da Sede:	Coordenadas da Sede: Sudeste
Latitude:	-3,364
Longitude:	-48,711
Altitude da Sede:	63

IMPLEMENTAÇÃO

Coordenação Técnica:	CGAR
Coordenação de Cartografia:	CGAR
Coordenação de Elaboração Terrestre:	CGE
Unidades Executoras:	Unidades Executoras do IBGE
Distribuição:	Cartas de Documentação e Disseminação da Informação
Edição:	2007
Informações sobre a documentação:	Consultar Metadados