

## MAPA MUNICIPAL ESTATÍSTICO

Tonantins-AM

### ELEMENTOS PLANIMÉTRICOS

- Edificações**
- Igreja, Escola, Mina
  - Moinho de vento, Moinho de água
  - Campos de emergência, Farol
  - Localidades
  - Linha transmissora de energia, Cerca
  - Linha telefônica
- Rodovias**
- auto-estrada
  - pavimentada
  - sem pavimentação
  - sem pavimentação
  - caminho carroçável
  - trilha, caminho e picada
  - prefeixo de estrada: federal, estadual
- Ferrovias**
- bitola larga
  - bitola estreita

### ELEMENTOS ALTIMÉTRICOS

- Ponto trigonométrico, Referência de nível
- Ponto astronômico, Ponto barométrico
- Cota comprovada
- Escala deformada, Areia

### ELEMENTOS DE HIDROGRAFIA

- Curso d'água intermitente
- Lago ou lagoa intermitente
- Terreno sujeito a inundação, Safina
- Brejo ou pântano
- Poço (água), Nascente
- Rápidos e cachoeiras grandes
- Rápidos e cachoeiras
- Rocha submersa e descoberto
- Molhe e represa: terra e alvenaria
- Ancoradouro, Rio seco ou de aluvião
- Recife rochoso

Convenções Temáticas			
Limites: Distrital	Sub-Distrital	Sector Consistitório	Identificação
Distrito	Sub-Distrito	Sector Rural	Sector Urbano Aglomerado Rural

**LIMITES**  
internacional  
intermunicipal  
intermunicipal  
áreas especiais

Escala 1 : 250.000

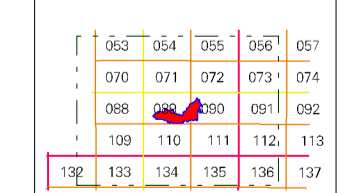
SISTEMA DE PROJEÇÃO UTM  
Origem da quilometragem UTM: Equador e Meridiano 69 WGr.  
Acréscimos às coordenadas de 1000 e 500 Km respectivamente  
UNIFORME HORIZONTAL, SADO 89

Este produto integra a coleção de mapas municipais gerados de forma semi-automatizada, a partir da junção dos dados do Mapeamento Sistemático produzido pelo IBGE, DSG e outros, em formato raster e/ou vetorial e da Malha Municipal Digital do IBGE, com atualização proveniente de diversas fontes, sem tratamento pleno de integração e consolidação dos elementos cartográficos.

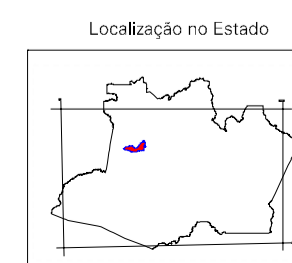
MINISTÉRIO DO PLANEJAMENTO, ORÇAMENTO E GESTÃO  
INSTITUTO BRASILEIRO DE GEOGRAFIA E ESTATÍSTICA  
A DIRETORIA DE GEOCIÊNCIAS agrarárias e geográficas da gestão  
de dados e informações verificadas neste mapa.  
AV. Brasil, 15.071 - Paranaíba, Londrina  
Rio de Janeiro-RJ - CEP 21.241-011  
© 2007 - Serviço de Informação e Estatística

Divisão Política-Administrativa		
GEOCÓDIGO	DISTRITO	SUBDISTRITO
130423705		TONANTINS

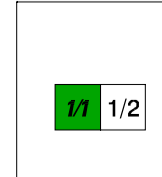
Localização do município no Mapeamento Sistemático



Fonte: Mapa Índice do Brasil-IBGE



Articulação das Partes do Mapa



### ASPECTOS FÍSICOS

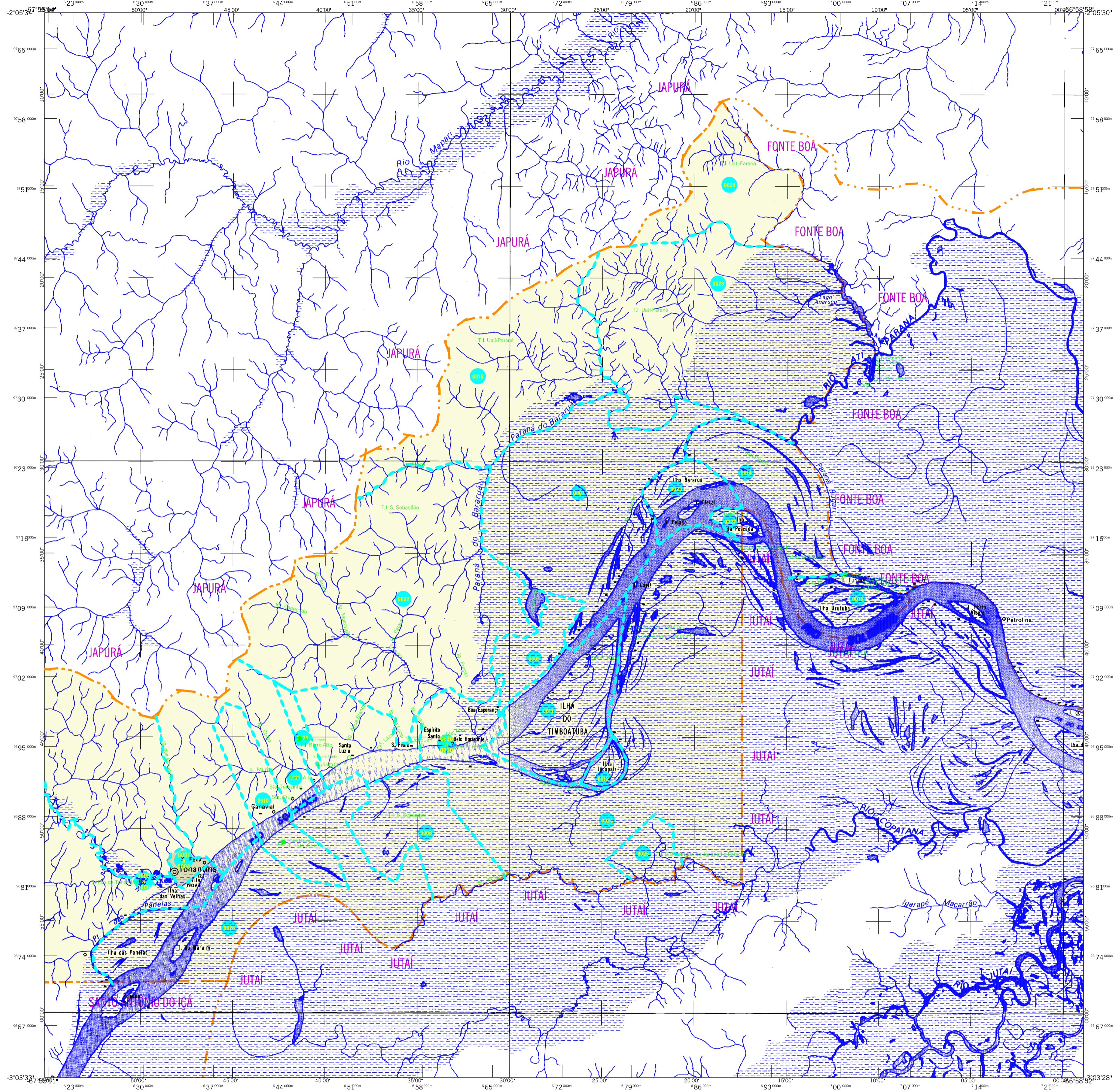
Microrregião:	SUBOCIDENTE AMAZONENSE
Vicorregião:	ALTO SOLIMÕES
Altitude da Sede:	Área: 8430,5 km²
COORDENADAS DA SEDE	
Latitude: -2.873	E: -63.151
Longitude: -47.802	N: 9882273
	VC
	69

### CRONOLOGIA

MALHA TERRITORIAL	2007
EDIÇÃO	30-10-2007
Informações relativas à	
atualização técnica e atualização	
Consultar Metadados	

### IMPLEMENTAÇÃO

Coordenação Técnica:	CCAR
Coordenação de Cartografia:	
Coordenação de Estruturas Territoriais:	CETE
Unidades Produtoras:	
Unidades Estatísticas do IBGE:	
Disseminação:	
Centro de Documentação e Disseminação de Informação:	CDDI



## MAPA MUNICIPAL ESTATÍSTICO

### ELEMENTOS PLANIMÉTRICOS

- Edificações**
- Igreja, Escola, Mina
  - Moinho de vento, Moinho de água
  - Campo de emergência, Farol
  - Localidades
  - Linha transmissora de energia, Cerca
  - Linha telefônica
- Rodovias**
- auto-estrada
  - sem pavimentação
  - sem pavimentação
  - caminho carroçável
  - trilha, caminho e picada
  - prefeixo de estrada: federal, estadual
- Ferrovias**
- bitola larga
  - bitola estreita

### ELEMENTOS ALTIMÉTRICOS

- Ponto trigonométrico, Referência de nível
- Ponto astronômico, Ponto barométrico
- Cota comprovada
- Superfície deformada, Areia

### ELEMENTOS DE HIDROGRAFIA

- Curso d'água intermitente
- Lago ou lago intermitente
- Terreno sujeito a inundação, Safina
- Brejo ou pântano
- Poço (água), Nascente
- Rápidos e cachoeiras grandes
- Rápidos e cachoeiras
- Rocha submersa e descoberto
- Molhe e represa: terra e alvenaria
- Ancoradouro, Rio seco ou de aluvião
- Recife rochoso

**Convenções Temáticas**

Limites: Distrital	Sub-Distrital	Sector Rural	Sector Urbano
[Linha tracejada]	[Linha tracejada]	[Linha tracejada]	[Linha tracejada]
[Linha tracejada]	[Linha tracejada]	[Linha tracejada]	[Linha tracejada]
[Linha tracejada]	[Linha tracejada]	[Linha tracejada]	[Linha tracejada]

**LIMITES**

Distrito	Sub-Distrito	Sector Rural	Sector Urbano
05	06	07	08

Escala 1 : 250.000

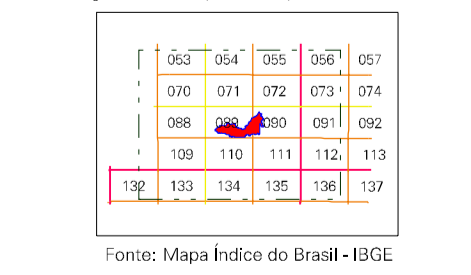
SISTEMA DE PROJEÇÃO UTM  
Origem da quilonometragem UTM: Equador e Meridiano 69 W/G.  
Acréscimos as coordenadas de 10000 e 500 Km respectivamente  
UNIFORME HORIZONTAL, SAZ 19

MINISTÉRIO DO PLANEJAMENTO, ORÇAMENTO E GESTÃO  
INSTITUTO BRASILEIRO DE GEOGRAFIA E ESTATÍSTICA  
A DIRETORIA DE GEOCIÊNCIAS agraciou a gentileza e colaboração de Ilheus em emendas verificadas neste mapa.  
Rio de Janeiro - RJ - CEP 21.241-051  
© 2007 - Centro de Remoção e Resfriamento

Divisão Política-Administrativa

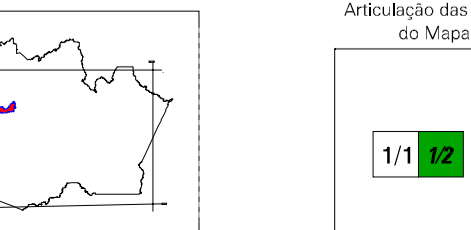
GEOCÓDIGO	DISTRICTO	SUBDISTRITO	NOME
130423705			TONANTINS

### Localização do município no Mapeamento Sistemático

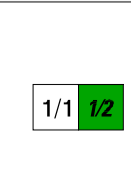


Fonte: Mapa Índice do Brasil - IBGE

### Localização no Estado



### Articulação das Partes do Mapa



### Tonantins-AM

**ASPECTOS FÍSICOS**

Microrregião: SUBREGIÃO AMAZONENSE  
Vicinição: ALTO SOLIMÕES

Altitude da Sede: Área: 8430,5 km²

COORDENADAS DA SEDE

Latitude: -2,873	E: 683151	M/C
Longitude: -47,802	N: 9882273	69

**CRONOLOGIA**

EDIÇÃO	2007
Informações relativas à	38-10-2007
atualização cartográfica e estatística	Consultar Metadados

**IMPLEMENTAÇÃO**

Coordenação Técnica:	CCAR
Coordenação de Cartografia:	CETE
Coordenação de Estruturas Territoriais:	
Unidades Produtoras:	
Unidades Estatísticas do IBGE:	
Disseminação:	
Centro de Documentação e Disseminação de Informação:	CDDI