

### CONVENÇÕES CARTOGRÁFICAS

**ELEMENTOS PLANIMÉTRICOS**

- Edificações: Igreja, Escola, Mina, Moirão de vento, Moirão de água, Campo de emergência, Farol, Localidades
- Linha transmissora de energia, Cerca, Linha telefônica
- Rodovias: auto-estrada pavimentada, sem pavimentação, sem pavimentação, caminho carroçável, trilha, caminho e picada, profixo do estrada: federal, estadual
- Ferrovias: bitola larga, bitola estreita

**ELEMENTOS ALTIMÉTRICOS**

- Ponto trigonométrico, Referência de nível, Ponto astronômico, Ponto barométrico, Cota comprovada, Superfície deformada, Anela

**ELEMENTOS DE HIDROGRAFIA**

- Curso d'água intermitente, Lago ou lagoa intermitente, Tombo ou salto a inundação, Salina, Bônho ou palmar, Poço (água), Nascente, Rápidos e cataratas grandes, Rápidos e cataratas, Focha submersa e a descoberto, Solha e rapagem: seca e alternada, Ancoradouro, Rio seco ou de aluvião, Recife rochoso

**ATUALIZAÇÕES CARTOGRÁFICAS**

- COR MAGENTA - Levantamentos por GPS e/ou Imagens de Satélites
- COR VERDE - Lançamento aproximado sem comprovação cartográfica

### MAPA MUNICIPAL ESTATÍSTICO

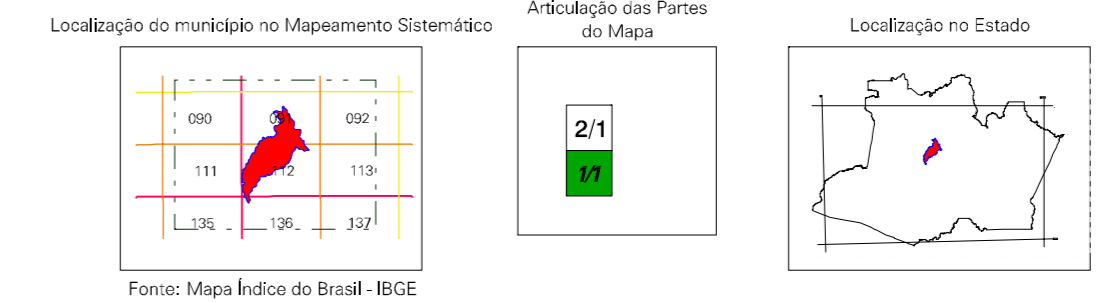
Escala 1 : 250.000

SISTEMA DE PRODUÇÃO LTM  
Orçãem do quaternário LTM: Equador e Meridiano (3) V.G.  
Acessíveis as cotas de 10.000 e 500 Km respectivamente  
DATUM HORIZONTAL: SIA 68

Este produto integra a coleção de mapas municipais gerados de forma semi-automatizada, a partir de dados do Sistema de Mapeamento Sistemático Brasileiro produzido pelo IBGE. ODS e cursos, em formato raster ou vetorial e do Mapa Municipal Digital do IBGE, com atualização procedente de fontes externas, sem tratamento de base de integração e consistência dos elementos cartográficos.

MINISTÉRIO DO PLANEJAMENTO, ORÇAMENTO E GESTÃO  
A DIRETORIA DE CIÊNCIAS ESPaciais e o Centro de Comunicação de Informação do IBGE  
Rio de Janeiro - CEP 21.241-051  
© 2007 - Instituto Brasileiro de Geografia e Estatística

Divisão Público-Administrativa		NOOME
Distrito	Subdistrito	
Uarini		Uarini



**ASPECTOS FÍSICOS**

Mezoregão: CENTRO AMAZONENSE  
Mesorregião: TEFE  
Área da Sede: Área: 109,65 Km<sup>2</sup>  
Coordenadas da Sede: E: 68,686 MC, N: 9,69288 MC  
63

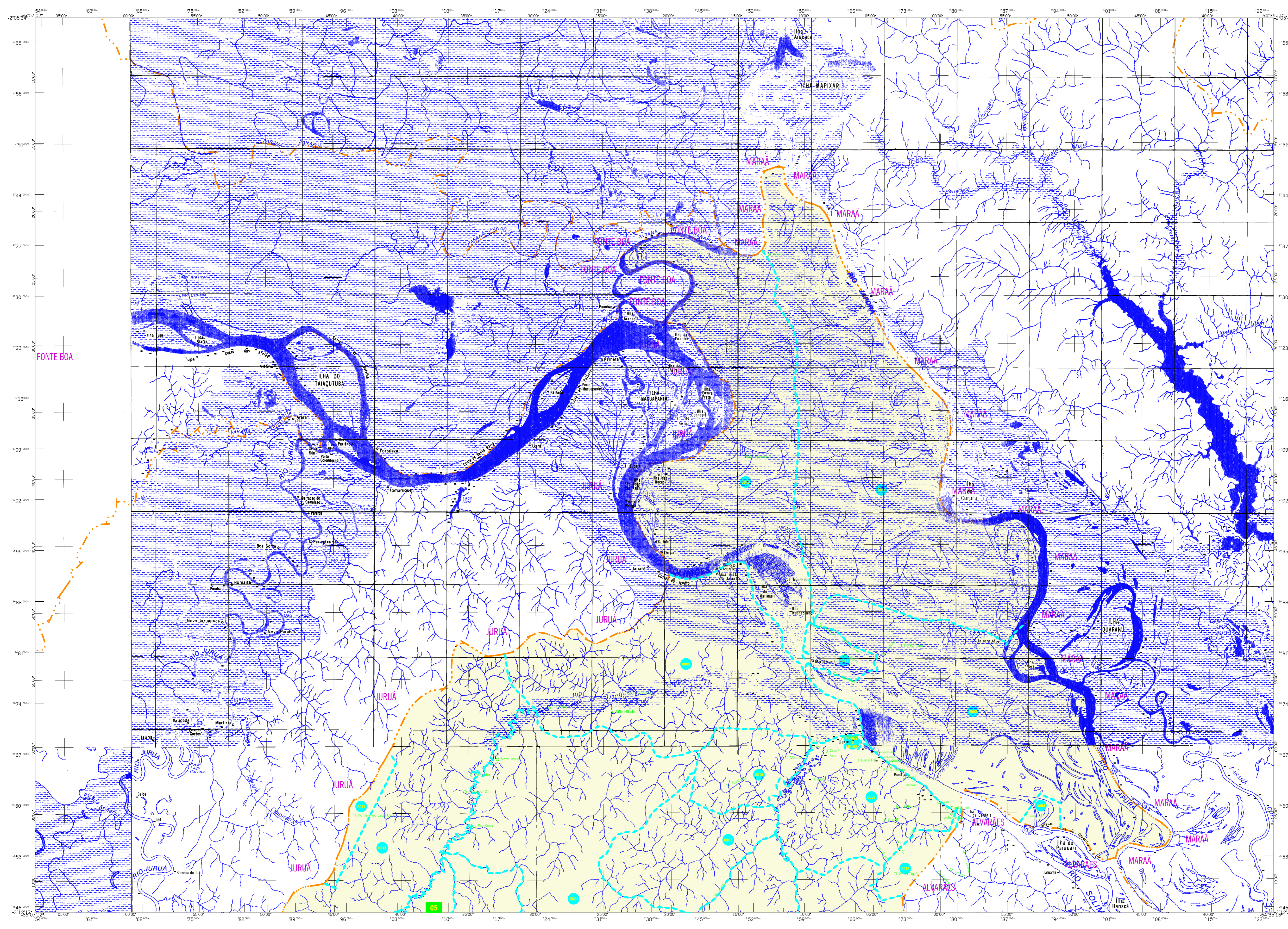
**IMPLEMENTAÇÃO**

Coordenação Técnica: CCAR  
Coordenação Terceira: CTE  
Coordenação de Estruturas Terceira: CTE  
Unidades Produtoras: Unidades Estaduais do IBGE  
Sistemização: Centro de Documentação e Disseminação de Informação CDD

**CRONOLOGIA**

MALHA TERRITORIAL: 2007  
EDIÇÃO: 30/10/2007  
Informações relativas à: Consultar Metadados

Uarini-AM



**CONVENÇÕES CARTOGRÁFICAS**

- ELEMENTOS PLANIMÉTRICOS**
- Edificações: Igreja, Escola, Mina, Moirho de vento, Molho de água, Campo de emergência, Farol, Localidades
  - Linha transmissora de energia, Cerca, Linha telefônica
  - Rodovias: auto-estrada pavimentada, sem pavimentação, sem pavimentação, caminho carroçável, trilha, caminho e picada, trilho de estrada, federal, estadual
  - Ferrovias: trilho largo, trilho estreito
- ELEMENTOS ALTIMÉTRICOS**
- Ponto trigonométrico, Referência de nível, Ponto astronômico, Ponto barométrico, Cota comparada, Superfície deformada, Anela
- ELEMENTOS DE HIDROGRAFIA**
- Curso d'água Intermitente, Lago ou lagoa Intermitente, Tombo ou salto a inundação, Salto, Bófia ou pântano, Poço (guas), Nascente, Riachos e catarasas grandes, Riachos e catarasas, Focha submersa e a descoberto, Solha e raposa; Serra e afluente, Ancoradouro, Rio seco ou aluvião, Recife rochoso
- ATUALIZAÇÕES CARTOGRÁFICAS**
- COR MAGENTA - Levantamentos por GPS e/ou Imagens de Satélites
  - COR VERDE - Lançamento aproximado sem comprovação cartográfica

**MAPA MUNICIPAL ESTATÍSTICO**

Escala 1 : 250.000

SISTEMA DE PRODUÇÃO UTM  
Proj.: UTM Equid. e Merid. 03 WGL  
Acordões as constantes de 10.000 e 100 Km respectivamente  
DATUM HORIZONTAL: SIAO

Este produto integra a coleção de mapas municipais gerados de forma semi-automatizada, a partir de dados do Levantamento Sistemático Brasileiro produzido pelo IBGE, DSE e outras, em formato raster sobre vetorial e do Mapa Municipal Digital do IBGE, com atualização proveniente de diversas fontes, sem tratamento de plano de integração e consistência dos elementos cartográficos.

MINISTERIO DO PLANEJAMENTO, ORÇAMENTO E GESTÃO  
A DIRETORIA DE GEOCÓDIGOS cria e gerencia a comunicação de informações geográficas e estatísticas.

Divisão Público-Administrativa		NOBRE
Distrito	Subdistrito	
UARINI		

**Localização do município no Mapeamento Sistemático**

**Articulação das Partes da Mapa**

**Localização no Estado**

Fonte: Mapa Índico do Brasil - IBGE

**Uarini-AM**

**ASPECTOS FÍSICOS**

Mezoregião: CENTRO AMAZONENSE  
Vetorização: TETE

Área do Município: 10956,6 Km²  
Coordenadas da Sede: Lat: -0,900 E: 26696 M; Long: -65,108 N: 966286 M; **63**

**IMPLEMENTAÇÃO**

Coordenação Técnica: CCAR  
Coordenação Terceira: CETE  
Unidades Produtoras: Unidades Estaduais do IBGE  
Sistemização: Centro de Documentação e Disseminação de Informação CDDI

**CRONOLOGIA**

MALHA TERRITORIAL: 2007  
EDIÇÃO: 30-10-2007  
Informações relativas à atualizações: Consultar Metadados