

### CONVENÇÕES CARTOGRÁFICAS

### MAPA MUNICIPAL ESTATÍSTICO

### Urucará-AM

#### ELEMENTOS PLANIMÉTRICOS

- Edificações: Igreja, Escola, Mina, Molho de vento, Molho de água, Campo de emergência, Farol, Localidades, Linha transmissora de energia, Cerca, Linha telefônica.
- Rodovias: asfáltica, pavimentada, sem pavimentação, caminho carroçável, trilha, caminho e picada, prefixo de estrada: Federal, estadual.
- Ferrovias: bitola larga, bitola estreita.

#### ELEMENTOS ALTIMÉTRICOS

- Ponto hipométrico, Referência de nível, Ponto astronômico, Ponto barométrico, Cota comprovada, Superfície deformada, Anvia.

#### ELEMENTOS DE HIDROGRAFIA

- Curso de água intermitente, Lago ou lagoa intermitente, Terreno sujeito a inundação, Salina, Brejo ou planície, Poço (águas), Nascente, Rápidos e cachoeiras grandes, Rápidos e cachoeiras, Rocha submersa e a descoberto, Molho e represa: terra e alvenaria, Aquecedores, Rio seco ou de alívio, Reflejo rochoso.

**Convenções Temáticas**

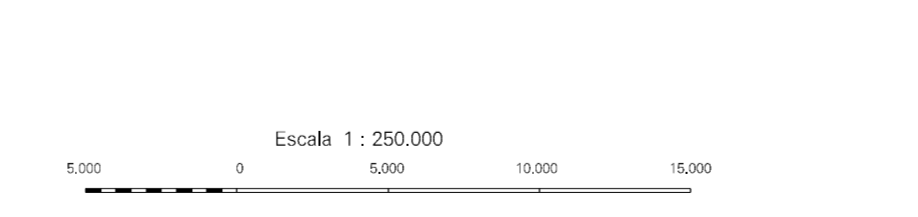
Limites: Distrital	Sub-Distrital	Setor Censitário
05	06	07

**Identificação dos Setores**

Distrito	Sub-Distrito	Setor Rural	Setor Urbano
05	06	07	08

**LIMITES**

- Internacional
- Interestadual
- Intermunicipal
- Áreas especiais

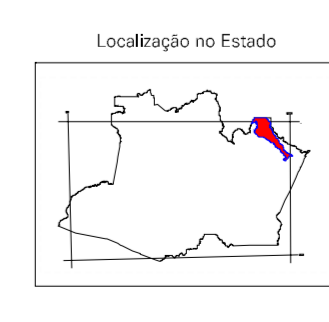
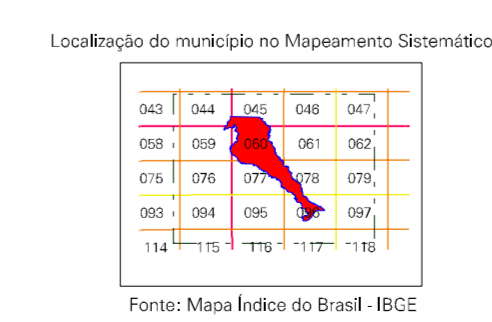


PROJEÇÃO: UTM  
Datum: SAD 69  
Sistema de Coordenadas: UTM  
Datum: SAD 69  
Escala: 1:250.000

Este produto integra a coleção de mapas municipais gerados de forma automatizada, a partir da junção dos dados do Mapeamento Territorial Brasileiro produzido pelo IBGE, com o sistema de coordenadas do Sistema de Referência Geográfica do IBGE, com atualização permanente de dados, sem interrupção de produção, e com atualização permanente de dados, sem interrupção de produção.

MINISTÉRIO DO PLANEJAMENTO, ORÇAMENTO E GESTÃO  
INSTITUTO BRASILEIRO DE GEOGRAFIA E ESTATÍSTICA  
A DIRETORIA DE GEOCÓDIGOS é gerida e gerenciada pelo IBGE.  
Av. Brasil, 16.871 - Parada de Lucas  
Rio de Janeiro, RJ, CEP: 21.251-910  
© 2007 - Todos os direitos reservados.

Divisão Público-Administrativa		NOME
Distrito	Subdistrito	URUCARÁ



#### ASPECTOS FÍSICOS

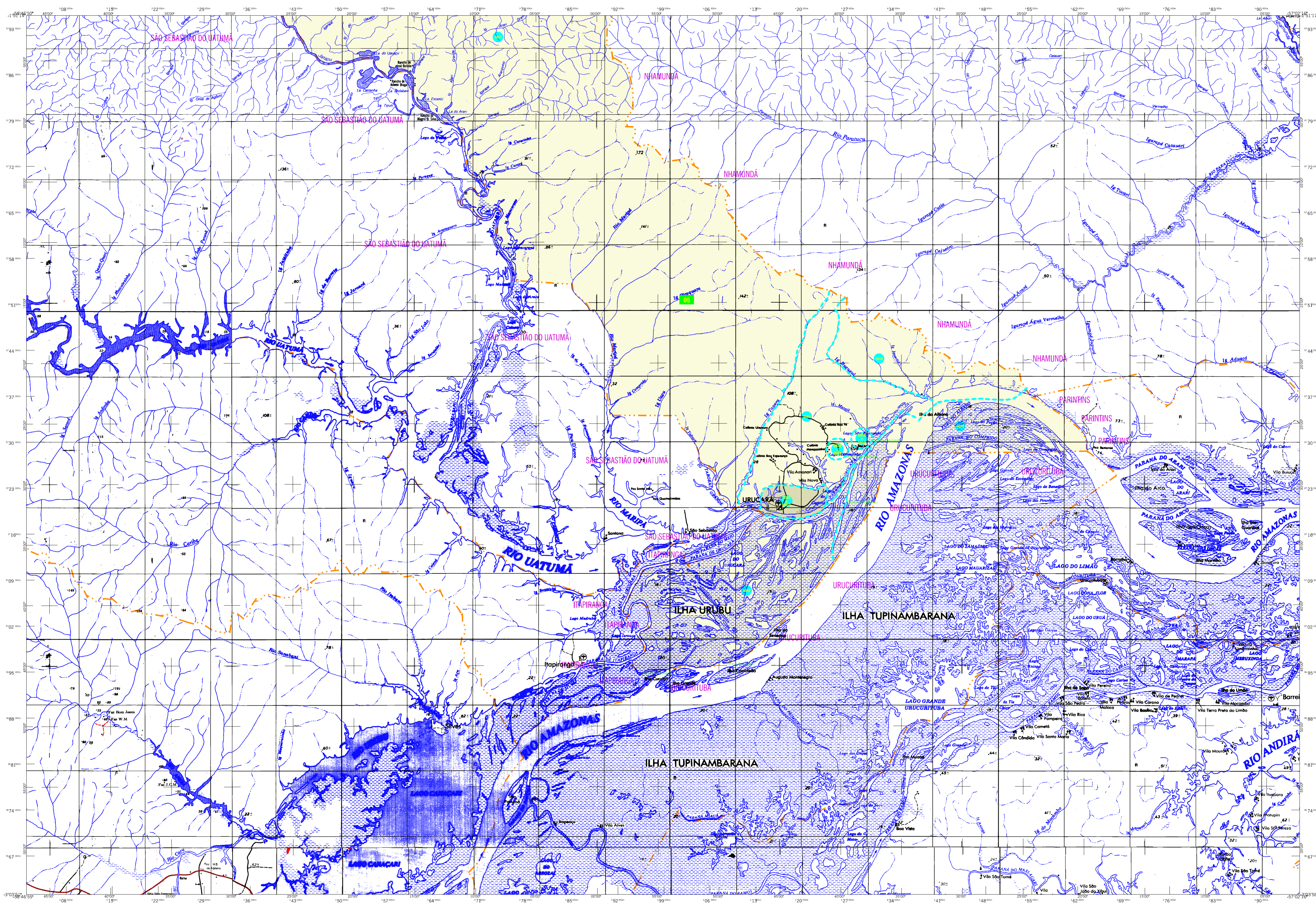
Mesorregião:	CENTRO AMAZONENSE
Microrregião:	URUCARÁ
Área da Seta:	Área: 27924,4 Km²
Coordenadas Geográficas:	Latitude: -2,536 E: -47,910 NE Longitude: -67,766 N: 9719668
Índice:	57

#### IMPLEMENTAÇÃO

Coordenação Técnica:	CCAR
Coordenação Cartográfica:	CCAR
Coordenação Temática:	CCAR
Coordenação de Estrutura Territorial:	CCAR
Unidades Produzidas:	IBGE
Unidades Estruturadas do IBGE:	IBGE
Coordenação:	CCAR
Centro de Documentação e Disseminação de Informação:	CCAR

#### CRONOLOGIA

EDIÇÃO	35-10-2007
Informações técnicas:	Consultar Metadados



**CONVENÇÕES CARTOGRÁFICAS**

**ELEMENTOS PLANIMÉTRICOS**

- Edifícios
- Igreja, Escola, Mina
- Moinho de vento, Moinho de água
- Campo de emergência, Farol
- Localidades
- Linha transmissora de energia, Cerca
- Linha telefônica
- Rodovias
  - acossada
  - pavimentada
  - sem pavimentação
  - caminho carroçável
  - trilha, caminho e picada
  - prefeio de estrada: federal, estadual
- Ferrovias
- bófia larga
- bófia estreita

**ELEMENTOS ALTIMÉTRICOS**

- Ponto hipométrico, referencial de nível
- Ponto astronômico, ponto barométrico
- Cota comparada
- Superfície deformada, Avia

**ELEMENTOS DE HIDROGRAFIA**

- Curso de água intermitente
- Lago ou lagoa intermitente
- Terreno sujeito a inundação, Salina
- Banco plano
- Popo (lago), Nascente
- Rápidos e cachoeiras grandes
- Rápidos e cachoeiras
- Rocha submersa e a descoberto
- Molho ou represa: terra e alvenaria
- Arrecifes, Rio seco ou de aluvião
- Rede rochosa

**Convenções Temáticas**

Limites: Distrital	Sub-Distrital	Setor Censitário
05	06	07

**Identificação**

Distrito	Sub-Distrito	Setor Rural	Setor Urbano	Agglomerado Rural
05	06	07	08	09

**LIMITES**

- Internacional
- Interestadual
- Intermunicipal
- Áreas especiais

**Atualizações Cartográficas**

- COR MAGENTA - Levantamentos por GPS e/ou Imagens de Satélites
- COR VERDE - Lançamento aproximado sem comprovação cartográfica

**MAPA MUNICIPAL ESTATÍSTICO**

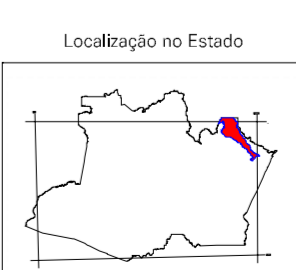
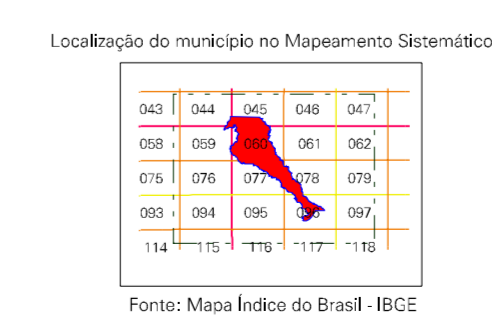
Escala 1 : 250.000

SISTEMA DE PROJEÇÃO UTM  
PROJEÇÃO: Transverso de Mercator  
Datum: SERRA DO MAR  
Datum Horizontal: SRS 50  
Datum Vertical: SRS 50

Este produto integra a coleção de mapas municipais gerados de forma semi-automatizada, e está na junção das folhas do Mapeamento Sistemático Brasileiro produzido pelo IBGE. O uso do produto em formato digital é autorizado, sem restrição de uso, desde que seja feita a devida citação ao IBGE, com atualização periódica das demais folhas, sem qualquer prejuízo de integridade e conteúdo dos dados cartográficos.

MINISTÉRIO DO PLANEJAMENTO, ORÇAMENTO E GESTÃO  
INSTITUTO BRASILEIRO DE GEOGRAFIA E ESTATÍSTICA  
A DIRETORIA DE GEOCÓDIGOS apóia e gerencia a comunicação  
de dados e informações estatísticas.  
AV. Brasil, 16.071 - Parada de Luíz  
Rio de Janeiro-RJ, CEP: 21.250-010  
©IBGE - sistema de reprodução reservado

Divisão Público-Administrativa	
GEOCÓDIGO	NOME
1304302	URUCARÁ



**ASPECTOS FÍSICOS**

Mesorregião:	CENTRO AMAZONENSE
Microrregião:	URUCARÁ
Área da Sede:	Área: 2.792,4 Km²
Coordenadas Geográficas:	Latitude: -02,336 E: -47,010 NE
	Longitude: -52,760 N: 9719668 57

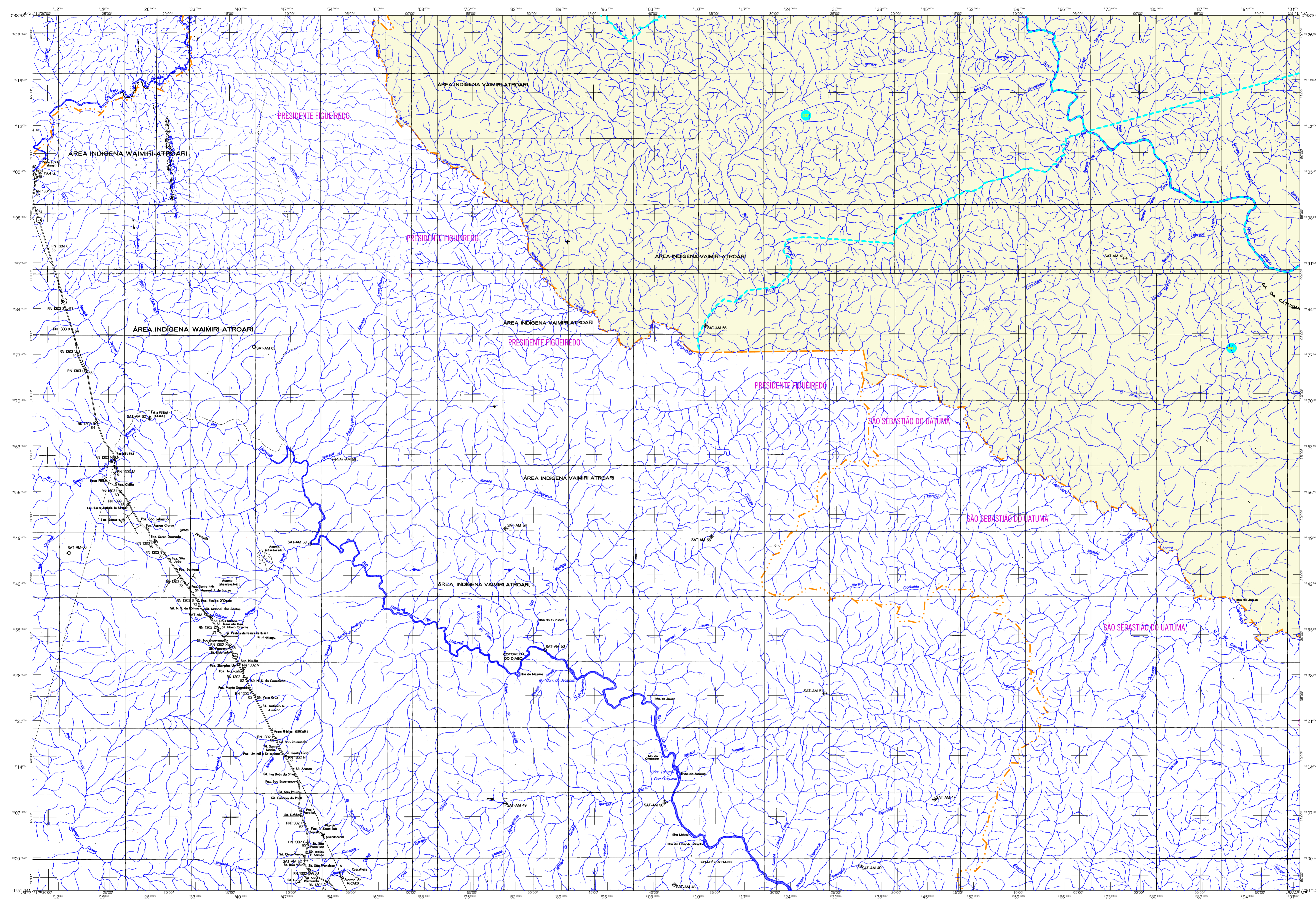
**IMPLEMENTAÇÃO**

Coordenação Técnica:	CCAR
Coordenação Cartográfica:	CCAR
Coordenação Temática:	CCAR
Coordenação de Estrutura Territorial:	CCAR
Unidades Produtoras:	CCAR
Unidades Executivas do IBGE:	CCAR
Coordenação:	CCAR
Centro de Documentação e Disseminação da Informação:	CCAR

**CRONOLOGIA**

Malha Territorial:	2007
Edição:	30-10-2007
Informações técnicas:	Consultar Metadados

Urucará-AM



### CONVENÇÕES CARTOGRÁFICAS

**ELEMENTOS PLANIMÉTRICOS**

- Edificações: Igreja, Escola, Mina, Molino de vento, Molino de água, Campo de emergência, Farol, Localidades
- Linha transmissora de energia, Cerca, Linha telefônica
- Rodovias: asfáltica, pavimentada, sem pavimentação, caminho carroçável, trilha, caminho e picada, prefixo de estrada: federal, estadual
- Ferrovias: bitola larga, bitola estreita

**ELEMENTOS ALTIMÉTRICOS**

- Ponto hipométrico, referencial de nível
- Ponto astronômico, Ponto barométrico
- Cota comprovada
- Superfície deformada, Anvia

**ELEMENTOS DE HIDROGRAFIA**

- Curso d'água intermitente
- Lago ou lagoa intermitente
- Terreno sujeito a inundação, Salina
- Brejo ou planície
- Popo (aquil), Nascente
- Rápido e cachoeira grandes
- Rápido e cachoeira
- Rocha submersa e a descoberto
- Molho e represa: terra e alvenaria
- Arqueológico, Rio seco ou de aluvião
- Rede de drenagem

**CONVENÇÕES TEMÁTICAS**

Limites: Distrital	Sub-Distrital	Setor Centralitário
Distrito	Sub-Distrito	Setor Centralitário

**IDENTIFICAÇÃO**

Distrito	Sub-Distrito	Setor Rural	Setor Urbano	Agglomerado Rural
05	06	07	08	09

**LIMITES**

- Internacional
- Intermunicipal
- Interdistrital
- Áreas especiais

**ATUALIZAÇÕES CARTOGRÁFICAS**

- COR MAGENTA - Levantamentos por GPS ou Imagens de Satélites
- COR VERDE - Lançamento aproximado sem comprovação cartográfica

### MAPA MUNICIPAL ESTATÍSTICO

Divisão Público-Administrativa

GEOCÓDIGO	NOME
1304302	URUCARÁ

Escala 1 : 250.000

SISTEMA DE PROJEÇÃO UTM  
Origem da quadrícula: UTM, Fuso e Meridiano 67 WGS  
Acordada em coordenadas de 12.000 e 500 Km respectivamente  
DATUM GEODÉSICO: SIA 68

Este produto integra a coleção de mapas municipais gerada de forma sistematizada, e está de acordo com o Manual de Mapeamento Estatístico Brasileiro produzido pelo IBGE. O uso do produto em formato impresso ou eletrônico, sem autorização do IBGE, com alterações, parciais ou totais, é proibido, sob pena de sanção legal e criminal.

MINISTÉRIO DO PLANEJAMENTO, ORÇAMENTO E GESTÃO  
INSTITUTO BRASILEIRO DE GEOGRAFIA E ESTATÍSTICA  
A DIRETORIA DE GEOCÓDIGOS aprova e gerencia a comunicação  
em todos os níveis de atuação.  
AV. Brasil, 16.671 - Parada de Luíz  
Rio de Janeiro-RJ, CEP: 21.641-000  
© IBGE - todos os direitos reservados

Urucará-AM

**ASPECTOS FÍSICOS**

Mesorregião	Centro Amazônico
Microrregião	Paraná
Área	2.792,4 Km²
Altitude	230 m
Coordenadas Geográficas	Latitude: -02.308 S, Longitude: -52.760 W
Coordenadas UTM	E: 41010, N: 9719668
Mapa	57

**IMPLEMENTAÇÃO**

Coordenação Técnica	CCAR
Coordenação Cartográfica	CCAR
Coordenação Temática	CCAR
Coordenação de Estatística Territorial	CCAR
Unidades Produtoras	CCAR
Unidades Executivas do IBGE	CCAR
Coordenação	CCAR
Centro de Documentação e Disseminação da Informação	CCAR

**CRONOLOGIA**

Edição	35-10-2007
Informações técnicas	Consultar Metadados

**LOCALIZAÇÃO DO MUNICÍPIO NO Mapeamento Sistemático**

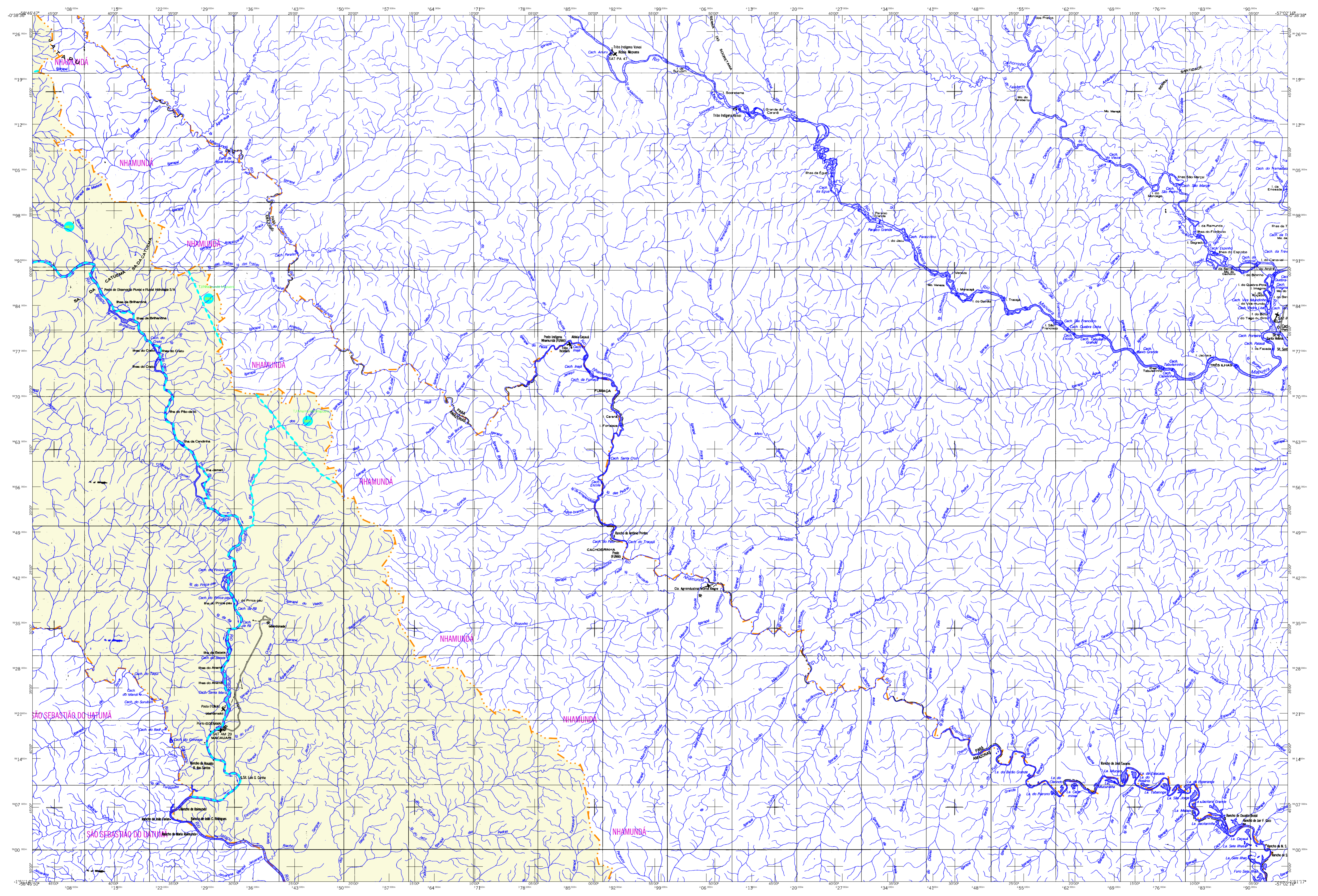
**Articulação das Partes do Mapa**

3/1	3/2
2/2	1/1
1/2	1/2

**Localização no Estado**

Fonte: Mapa Índice do Brasil - IBGE

# Urucará-AM



### CONVENÇÕES CARTOGRÁFICAS

**ELEMENTOS PLANIMÉTRICOS**

- Edificações: Igreja, Escola, Mina, Molho de vento, Molho de água, Campo de emergência, Farol, Localidades
- Linha transmissora de energia, Cerca, Linha telefônica
- Rodovias: asfaltada, pavimentada, sem pavimentação, caminho carroçável, trilha, caminho e picada, perfilho de estrada, estadual
- Ferrovias: trilha larga, trilha estreita

**ELEMENTOS ALTIMÉTRICOS**

- Ponto hipométrico, Referência de nível, Ponto astronômico, Ponto barométrico, Cota comprovada, Superfície deformada, Anvia

**ELEMENTOS DE HIDROGRAFIA**

- Curso de água intermitente, Lago ou lagoa intermitente, Terreno sujeito a inundação, Salina, Brejo ou planície, Poço (aquil), Nascente, Rápidos e cachoeiras grandes, Rápidos e cachoeiras, Rocha submersa e a descoberto, Molho e represa: terra e alvenaria, Aquecedor, Rio seco ou de alívio, Reflejo rochoso

**CONVENÇÕES TEMÁTICAS**

Limites: Distrital	Sub-Distrital	Sector Centenario

**IDENTIFICAÇÃO**

Distrito	Sub-Distrito	Sector Rural	Sector Urbano	Agglomerado Rural

**LIMITES**

- Internacional
- Intermunicipal
- Áreas especiais

**ATUALIZAÇÕES CARTOGRÁFICAS**

- COR MAGENTA - Levantamentos por GPS e/ou Imagens de Satélites
- COR VERDE - Lançamento aproximado sem comprovação cartográfica

### MAPA MUNICIPAL ESTATÍSTICO

Divisão Público-Administrativa

GEOCÓDIGO	NOME
Distrito   Subdistrito	URUCARÁ

Localização do município no Mapeamento Sistemático

003   044   051   046   047
058   059   061   062
076   078   077   079   079
083   084   095   078   097
114   115   116   117   118

Articulação das Partes do Mapa

3/1   3/2
2/1   2/2
1/1   1/2

Localização no Estado

ESCALA 1 : 250.000

SISTEMA DE PROJEÇÃO UTM  
PROJEÇÃO BRASILEIRA UTM  
Datum: Spheroidal  
Escala: 6300000  
Fuso Horário: -5:00  
Zona: 18S

Este produto integra a coleção de mapas municipais gerados de forma semi-automática, a partir da junção dos dados do Mapeamento Sistemático Brasileiro produzido pelo IBGE, com o sistema de controle de qualidade e a Análise Estatística Digital do IBGE, com atualização permanente de dados, sem interrupção plena de produção e atualização cartográfica.

MINISTÉRIO DO PLANEJAMENTO, ORÇAMENTO E GESTÃO  
INSTITUTO BRASILEIRO DE GEOGRAFIA E ESTATÍSTICA  
A DIRETORIA DE GEOCÓDIGOS atua a pedido da comunidade em todos os municípios brasileiros.  
AV. Brasil, 16.071 - Parada de Luz  
Rio de Janeiro-RJ, CEP: 21.251-900  
©IBGE - DIRETORIA DE REPRODUÇÃO DE MATERIAIS

### Urucará-AM

**ASPECTOS FÍSICOS**

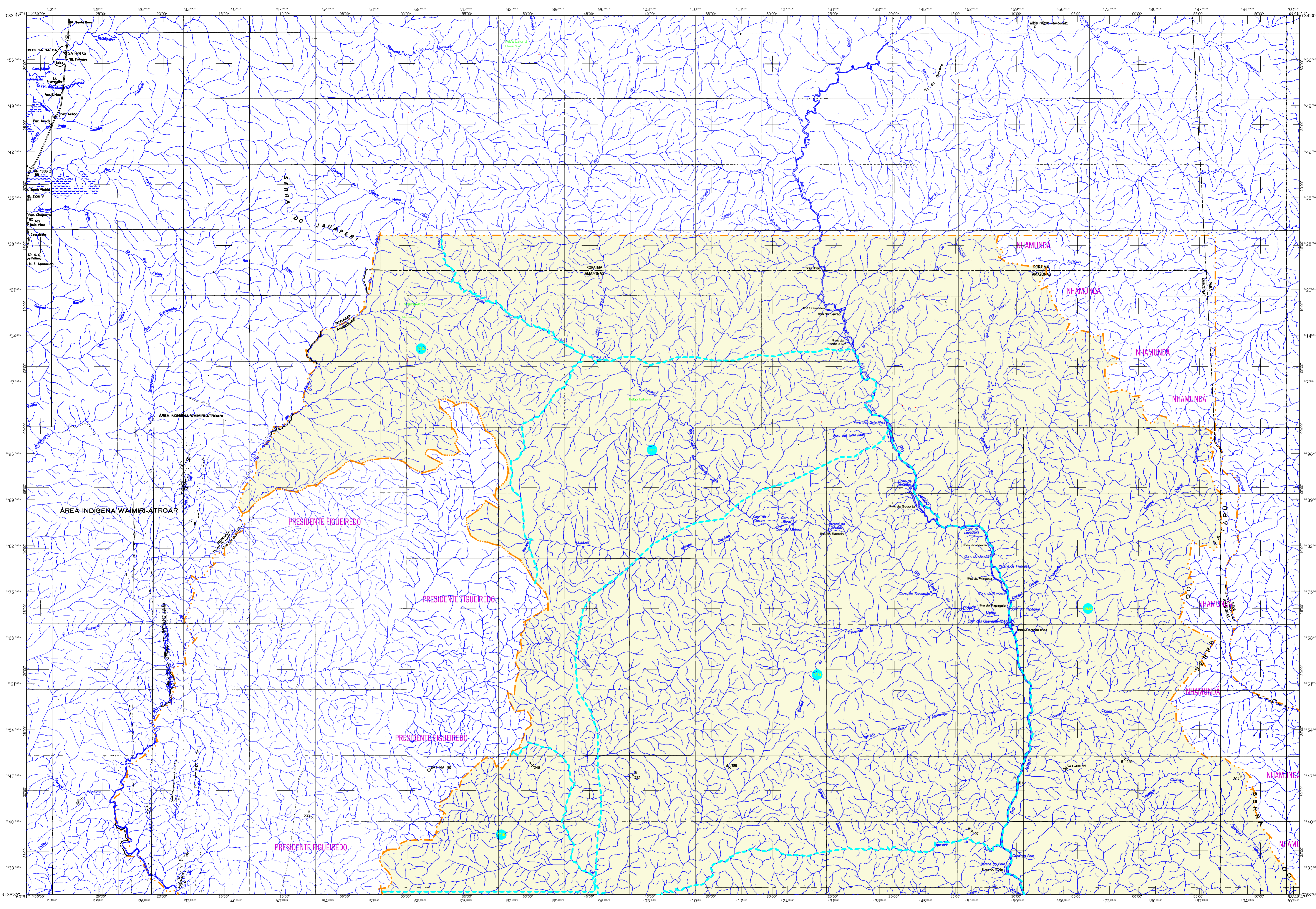
Mesorregião:	CENTRO AMAZONENSE
Microrregião:	URUCARÁ
Área da Sede:	Área: 27924,4 km²
Coordenadas Geográficas:	Latitude: -2,536 S Longitude: -57,760 W
Coordenadas UTM:	E: 47010 N: 9719668
Altitude:	57

**IMPLEMENTAÇÃO**

Coordenação Técnica:	CCAR
Coordenação Cartográfica:	CCAR
Coordenação Temática:	CCAR
Coordenação de Estrutura Territorial:	CCAR
Elaboração dos Mapas:	CCAR
Elaboração dos Mapas:	CCAR
Elaboração dos Mapas:	CCAR
Elaboração dos Mapas:	CCAR

**CRONOLOGIA**

Edição:	35-10-2007
Informações técnicas:	Consultar Metadados



CONVENÇÕES CARTOGRÁFICAS

**ELEMENTOS PLANIMÉTRICOS**

- Edificações: Igreja, Escola, Mina, Molho de vento, Molho de água, Campo de emergência, Farol, Localidades
- Linha transmissora de energia, Cerca, Linha telefônica
- Rodovias: acoss estrada, pavimentada, sem pavimentação, caminho carroçável, trilha, caminho e picada, prefixo de estrada: federal, estadual
- Ferrovias: bitola larga, bitola estreita

**ELEMENTOS ALTIMÉTRICOS**

- Ponto trigonométrico, Referência de nível, Ponto astronômico, Ponto barométrico, Cota comprovada, Superfície deformada, Anvia

**ELEMENTOS DE HIDROGRAFIA**

- Curso de água intermitente, Lago ou lagoa intermitente, Terreno sujeito a inundação, Salina, Brejo ou planície, Poço (aquil), Nascente, Rápidos e cachoeiras grandes, Rápidos e cachoeiras, Rocha submersa e a descoberto, Molho e represa: terra e alvenaria, Aquecedor, Rio seco ou de aluvião, Recife rochoso

**ATUALIZAÇÕES CARTOGRÁFICAS**

- COR MAGENTA - Levantamentos por GPS e/ou Imagens de Satélites
- COR VERDE - Lançamento aproximado sem comprovação cartográfica

MAPA MUNICIPAL ESTATÍSTICO

Divisão Público-Administrativa

Distrito / Subdistrito	NOME
URUCARÁ	URUCARÁ

Escala 1 : 250.000

SISTEMA DE PROJEÇÃO UTM  
Datum de referência: UTM Equador e Meridiano 67 WGS  
Acordado em coordenadas de 10.000 e 500 Km respectivamente  
DATUM HORIZONTAL: SIA 68

Este produto integra a coleção de mapas municipais gerados de forma semi-automatizada, a partir da junção dos dados do Mapeamento Sistemático Brasileiro produzido pelo IBGE, com o sistema de fronteiras estabelecido pela Agência Nacional de Geografia (ANAGE), com atualizações provenientes de diversas fontes, sem tratamento pleno de interpretação e consolidação dos dados cartográficos.

MINISTÉRIO DO PLANEJAMENTO, ORÇAMENTO E GESTÃO  
INSTITUTO BRASILEIRO DE GEOGRAFIA E ESTATÍSTICA  
A DIRETORIA DE GEOCÓDIGOS atua sob a gestão da comunicação  
Est. Brasília - DF, Brasil - CEP: 70.610-910  
Rio de Janeiro - RJ, CEP: 21.140-910

Urucará-AM

Localização do município no Mapeamento Sistemático

003	004	005	006	007
008	009	010	011	012
013	014	015	016	017
018	019	020	021	022
023	024	025	026	027
028	029	030	031	032

Fonte: Mapa Índice do Brasil - IBGE

Articulação das Partes do Mapa

3/2	3/2
2/1	2/2
1/1	1/2

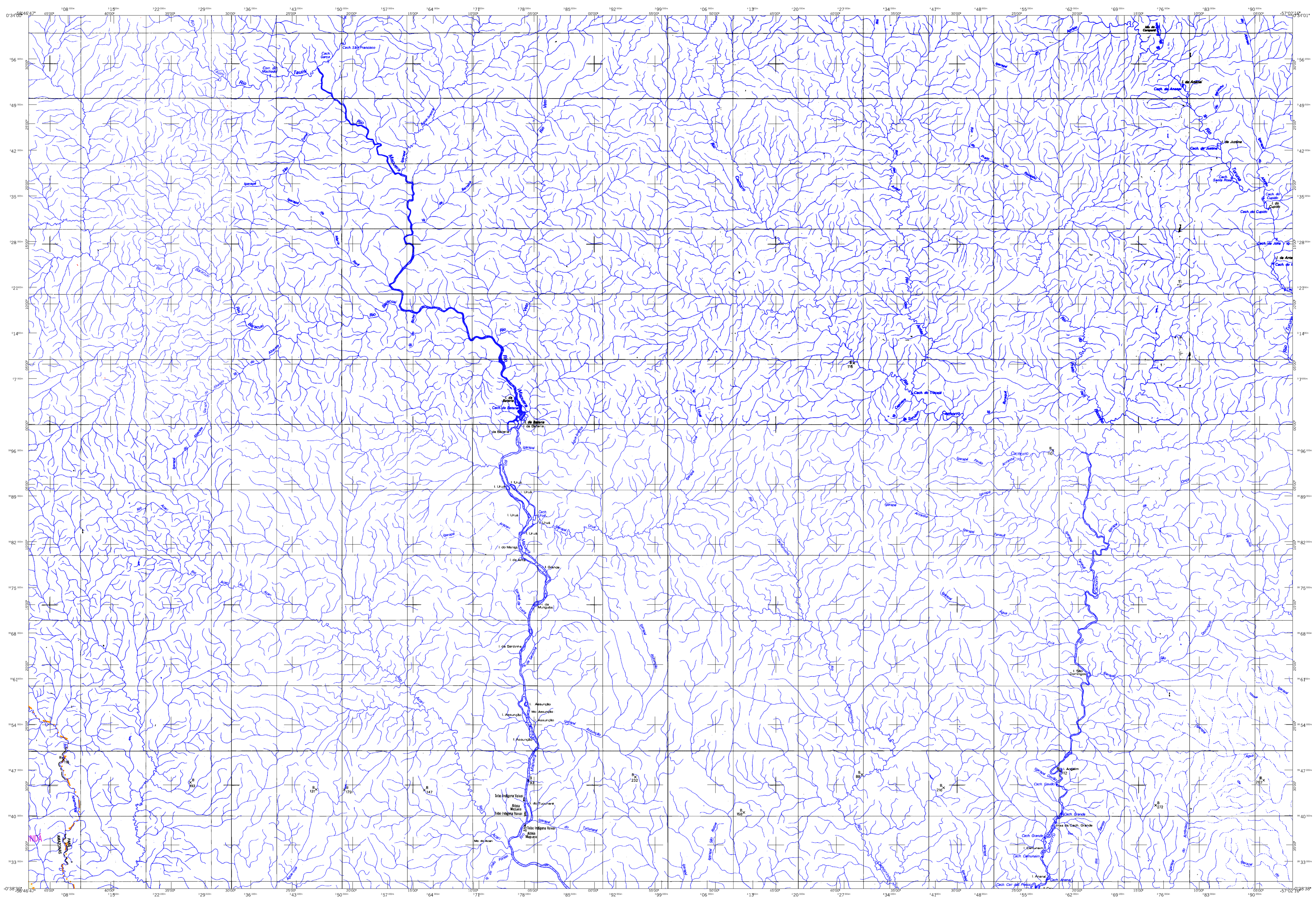
Localização no Estado

ASPECTOS FÍSICOS

Mesorregião:	CENTRO AMAZONENSE
Microrregião:	URUCARÁ
Área da Sede:	Área: 27924,4 Km²
Altitude:	2536 m
Coordenadas de Referência:	E: 471010 N: 9719668
Coordenadas de Referência:	CCAR
Coordenação Territorial:	CCAR
Coordenação de Estrutura Territorial:	CETE
Unidades Produtoras:	Unidades Produtoras do IBGE
Coordenação:	Centro de Documentação e Disseminação de Informação
Implementação:	CCO

CRONOLOGIA

EDIÇÃO	35-10-2007
Informações técnicas:	Consultar Metadados



**CONVENÇÕES CARTOGRÁFICAS**

**ELEMENTOS PLANIMÉTRICOS**

- Edificações: Igreja, Escola, Mina, Molho de vento, Molho de água, Campo de emergência, Farol, Localidades
- Linha transmissora de energia, Cerca, Linha telefônica
- Rodovias: acossada, pavimentada, sem pavimentação, caminho carroçável, trilha, caminho e picada, prefixo de estrada: Federal, estadual
- Ferrovias: trilha larga, trilha estreita

**ELEMENTOS ALTIMÉTRICOS**

- Ponto hipométrico, referencial de nível
- Ponto astronômico, Ponto barométrico
- Cota comprovada
- Superfície deformada, Anxia

**ELEMENTOS DE HIDROGRAFIA**

- Curso de água intermitente
- Lago ou lagoa intermitente
- Terreno sujeito a inundação, Salina
- Brejo ou planície
- Pogo (águas), Nascente
- Rápidos e cachoeiras grandes
- Rápidos e cachoeiras
- Rocha submersa e a descoberto
- Molho e represa: terra e alvenaria
- Arqueadouro, Rio seco ou de aluvião
- Relevo rochoso

**CONVENÇÕES TEMÁTICAS**

Limites: Distrital	Sub-Distrital	Setor Centavário
05	06	07

**IDENTIFICAÇÃO**

Distrito	Sub-Distrito	Setor Rural	Setor Urbano
05	06	07	08

**LIMITES**

- Internacional
- Intermunicipal
- Interdistrital
- Áreas especiais

**ATUALIZAÇÕES CARTOGRÁFICAS**

- COR MAGENTA - Levantamentos por GPS e/ou Imagens de Satélites
- COR VERDE - Lançamento aproximado sem comprovação cartográfica

**MAPA MUNICIPAL ESTATÍSTICO**

Escala 1 : 250.000

SISTEMA DE PROJEÇÃO UTM  
Origem da quadriculagem UTM: Fuso 18 e Meridiano 67 WGS  
Acordões em coordenadas de 10.000 e 500 Km respectivamente  
DATUM HORIZONTAL: SAD 69

Este produto integra a coleção de mapas municipais gerados de forma sistematizada, e está de acordo com o Manual de Mapeamento Estatístico Brasileiro produzido pelo IBGE. O uso do produto em formato impresso ou eletrônico é autorizado pelo IBGE, desde que seja feita a devida citação e o nome do Instituto Brasileiro de Geografia e Estatística, com atualização periódica das datas limites, sem qualquer ônus de reprodução e distribuição cartográfica.

MINISTÉRIO DO PLANEJAMENTO, ORÇAMENTO E GESTÃO  
INSTITUTO BRASILEIRO DE GEOGRAFIA E ESTATÍSTICA  
A DIRETORIA DE GEOCÓDIGOS aprova e gerencia a comunicação  
de dados e informações estatísticas.  
AV. Brasil, 16.671 - Parada da Luz  
Rio de Janeiro - RJ, CEP: 21.641-150  
©IBGE - CENTRO DE REPRODUÇÃO RESERVADO

Divisão Público-Administrativa	
GEOCÓDIGO	NOME
1304302	URUCARÁ

**Localização do município no Mapeamento Sistemático**

003	004	005	006	007
008	009	010	011	012
013	014	015	016	017
018	019	020	021	022
023	024	025	026	027
028	029	030	031	032

**Articulação das Partes do Mapa**

3/1	2/2
1/1	1/2

**Localização no Estado**

**ASPECTOS FÍSICOS**

Mesorregião:	CENTRO AMAZONENSE
Microrregião:	URUCARÁ
Área da Sede:	Área: 27921,4 Km²
Altitude:	2536 m
Coordenadas Geográficas:	E: 471010 WGS84 N: 9719668 WGS84
Mapa:	57

**IMPLEMENTAÇÃO**

Coordenação Técnica:	CCAR
Coordenação Cartográfica:	CCAR
Coordenação Temática:	CCAR
Coordenação de Estrutura Territorial:	CCAR
Unidades Produtoras:	CCAR
Unidades Executivas do IBGE:	CCAR
Coordenação:	CCAR
Centro de Documentação e Disseminação da Informação:	CCAR

**CRONOLOGIA**

MALHA TERRITORIAL	2007
EDIÇÃO	30-10-2007
Informações técnicas:	Consultar Metadados
Documentação técnica e atualização:	Consultar Metadados

Urucará-AM