

CONVENÇÕES CARTOGRÁFICAS

- ELEMENTOS PLANIMÉTRICOS**
- Edifícios: Igreja, Escola, Mina, Molho de vento, Molho de água, Campo de energia elétrica, Favela, Localidades
 - Linha transmissora de energia: Cerca
 - Linha telefônica
 - Rodovias: asfaltada, pavimentada sem pavimentação, sem pavimentação, caminho carroçável, trilha, caminho e picada, trilha de estrada: federal, estadual
 - Ferrovias: bitola larga, bitola estreita
- ELEMENTOS ALTIMÉTRICOS**
- Ponto trigonométrico, Referência de nível, Ponto astronômico, Ponto barométrico, Casa construída, Superfície deformada, Área
- ELEMENTOS DE HIDROGRAFIA**
- Canal d'água intermitente, Lago ou lagoa intermitente, Terreno subleito a inundação, Serra, Dique ou paliçada, Poço, lagoa, Nascente, Riachos e cabanas grandes, Riachos e cabanas pequenas, Flocos e estacas, Flocos e estacas e a descoberto, Molho e empresa terra e alvenaria, Açougueiro, Rio seco ou de aluvião, Riacho, riachoso
- ATUALIZAÇÕES CARTOGRÁFICAS**
- COR MAGENTA - Levantamentos por GPS e/ou Imagens de Satélites
 - COR VERDE - Lançamento aproximado sem correção cartográfica

MAPA MUNICIPAL ESTATÍSTICO

Escala 1:250.000

SISTEMA DE PROJEÇÃO LULA
Dados de subamplitude: 144, Equador Atlântico, S: 144,0
Amplitude as coordenadas de 10,200 a 600 km respectivamente
DATUM HORIZONTAL: SAD 69

Este produto integra a coleção de mapas municipais produzida de forma sistemática, a partir do trabalho de levantamento de campo realizado pelo IBGE, DGE e outros, em formato vetorial, visando à produção de mapas digitais do IBGE, com avaliação preventiva de áreas locais, para incremento plano de integração e consolidação dos sistemas cartográficos.

MINISTÉRIO DO PLANEJAMENTO, ORÇAMENTO E GESTÃO
INSTITUTO BRASILEIRO DE GEOGRAFIA E ESTATÍSTICA
A GERÊNCIA DE GEOGRAFIA e/ou o órgão de conhecimento de dados e informações geográficas do município

Geol. - SÉRGIO DE ARAÚJO COSTA JUNIOR

Divisão Político-Administrativa		
GEODÍGITO	DESCRIÇÃO	NOME
1600204	Calçoene	Calçoene
160020401	Subdistrito	Calçoene
160020402	Subdistrito	Calçoene
160020403	Subdistrito	Calçoene

Localização do município no Mapeamento Sistemático

Atualização das Partes do Mapa

Localização no Estado

ASPECTOS FÍSICOS

Visão Geral: Calçoene-AP

Coordenadas Geográficas: 02° 45' S, 51° 55' W

Área: 1.229,1 km²

Altitude da Sede: 100 m

Latitude: 2,458 S; Longitude: -51,916 W

IMPLEMENTAÇÃO

Coordenação Geral: IBGE

Coordenação Técnica: IBGE

Coordenação de Estrutura Territorial: IBGE

Coordenação de Produção: IBGE

Coordenação de Edição: IBGE

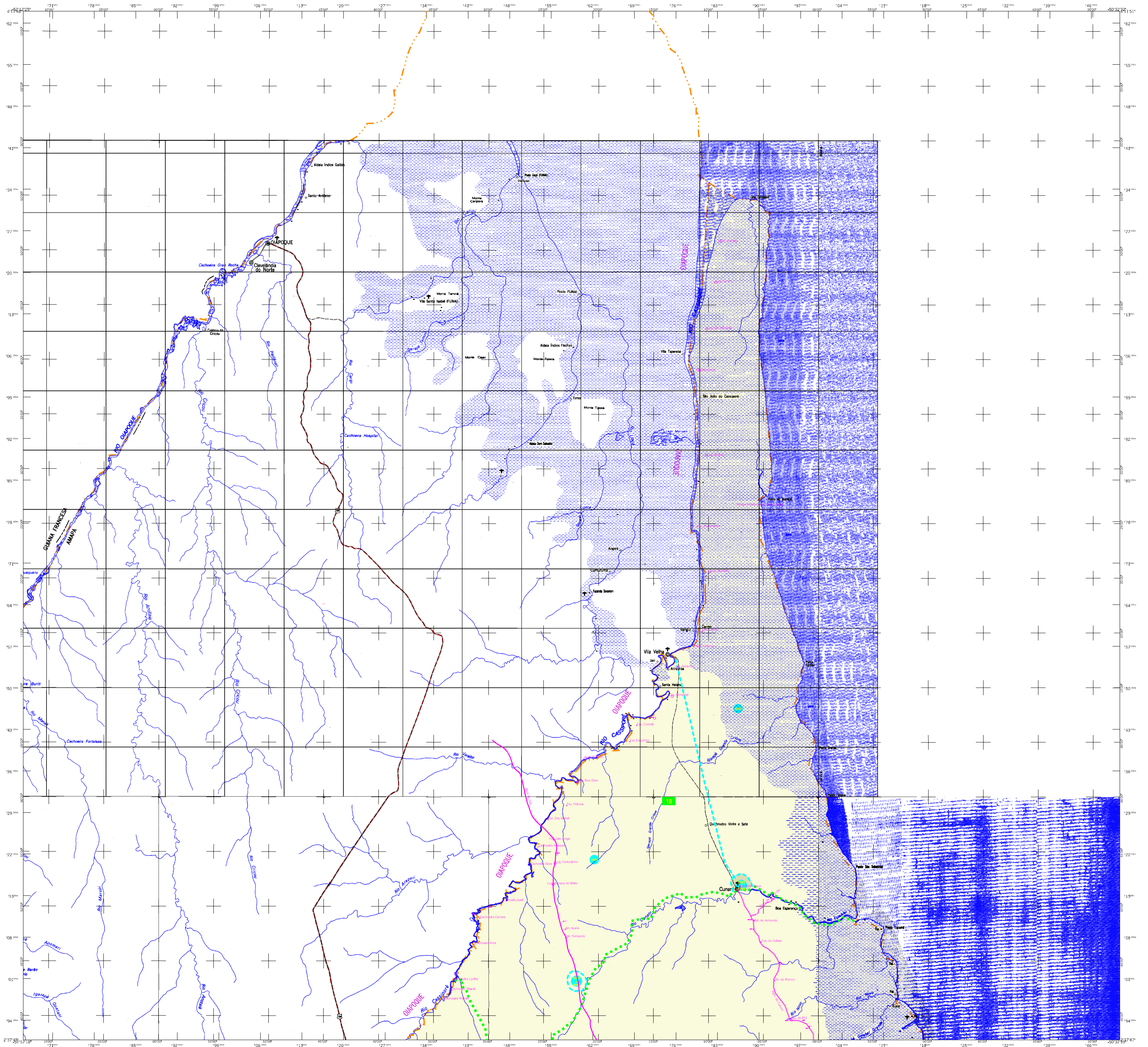
Elaboração: Centro de Documentação e Disseminação de Informação (CDDI)

FRONTOLEIRA

EDICÃO: 2007

Informações técnicas: IBGE

Informações de contato: Cartas Paralelas



CONVENÇÕES CARTOGRÁFICAS

ELEMENTOS PLANIMÉTRICOS

- Edificações: Igreja, Escola, Mina, Molho de vento, Molho de água, Campo de energia elétrica, Favela, Localidades.
- Linha transmissora de energia: Cerca.
- Linha telefônica.
- Rodovias: asfaltada, pavimentada sem pavimentação, sem pavimentação, caminho carroçável, trilha, caminho e picada, trilha de estrada: federal, estadual.
- Ferrovias: bitola larga, bitola estreita.

ELEMENTOS ALTIMÉTRICOS

- Ponto trigonométrico, Referência de nível, Ponto astronômico, Ponto barométrico, Casa comprovada, Superfície deformada, Anotação.

ELEMENTOS DE HIDROGRAFIA

- Curso d'água: Intermitente, Lago ou lagoa: Intermitente, Terreno: subleito a inundação, Salina, Estreito ou planície, Rio: igual, Nascente, Riachos e cabanas grandes, Riachos e estâncias, Riacha: subterrânea e a descoberto, Molho e empresa: terra e alvenaria, Anacardos, Rio seco ou de aluvião, Riacha: rochoso.

ATUALIZAÇÕES CARTOGRÁFICAS

- COR MAGENTA - Levantamentos por GPS pelo Imagens de Satélites
- COR VERDE - Lançamento aproximado sem comprovação cartográfica

MAPA MUNICIPAL ESTATÍSTICO

Escala 1:250.000

SISTEMA DE PROJEÇÃO UTM

Algaris do submeridiano: 184, Equador: Alameda, S: 100, Análises as coordenadas de 10200 a 600 km respectivamente SUTM HORIZONTAL: 10200

Este produto integra a coleção de mapas municipais produzida em forma semi-automatizada, a partir do Sistema de Informações Geográficas (SIG) desenvolvido pelo IBGE, com o objetivo de fornecer informações geográficas e estatísticas para o planejamento e a gestão dos municípios brasileiros.

MINISTÉRIO DO PLANEJAMENTO, ORÇAMENTO E GESTÃO
INSTITUTO BRASILEIRO DE GEOGRAFIA E ESTATÍSTICA
A DIRETORIA DE GEOGRAFIA ESTATÍSTICA
de dados e informações geográficas para o planejamento e a gestão dos municípios brasileiros.

Geocódigo

Geocódigo		Nome
Distrito	Subdistrito	
160020401	Calçoene	Calçoene
160020402	Cururú	Cururú
160020403	Vila Velha	Vila Velha

ASPECTOS FÍSICOS

Visão geral do Brasil com o município de Calçoene-AP destacado em vermelho.

IMPLEMENTAÇÃO

Coordenação Técnica: IBGE
Coordenação de Estatísticas Territoriais: IBGE
Coordenação de Estatísticas: IBGE
Elaboração: Centro de Documentação e Disseminação de Informações: IBGE

FRONTOLOGIA

Malha Territorial: 2007
Edição: 2007
Informações técnicas: IBGE
Consultar Metodologias

Calçoene-AP