

**CONVENÇÕES CARTOGRÁFICAS**

**ELEMENTOS PLANIMÉTRICOS**

- Edifícios
- Igreja, Escola, Mina
- Moinho de vento, Moinho de água
- Campo de emergência, Farol
- Localidades
- Linha transmissora de energia, Cerca
- Linha telefônica
- Rodovias
- auto-estrada
- pavimentada
- sem pavimentação
- sem pavimentação
- caminho carroçável
- trilho, caminho e placada
- perfilho de estrada: federal, estadual
- Ferrovias
- tubo largo
- tubo estreito

**ELEMENTOS ALTIMÉTRICOS**

- Ponto trigonométrico, Referência de nível
- Ponto astronômico, Ponto barométrico
- Cota comprovada
- Superfície deformada, Anéis

**ELEMENTOS DE HIDROGRAFIA**

- Curso d'água intermitente
- Lago ou lagoa intermitente
- Terreno sujeito a inundação, Salina
- Brejo ou planano
- Poço (lagoa), Nascente
- Rapido e cascata grande
- Rapido e cascata
- Rocha submersa e a descoberto
- Molho e represa: terra e alvenaria
- Arcoadourão, Rio seco ou de alívio
- Rocha nua

**ATUALIZAÇÕES CARTOGRÁFICAS**

- COR MAGENTA - Levantamentos por GPS e/ou Imagens de Satélites
- COR VERDE - Lançamento aproximado sem comprovação cartográfica

**MAPA MUNICIPAL ESTATÍSTICO**

Escala 1 : 250.000

10.000 0 10.000 10.000 10.000

INSTITUTO BRASILEIRO DE GEOGRAFIA E ESTATÍSTICA

MINISTÉRIO DO PLANEJAMENTO, ORÇAMENTO E GESTÃO

DIRETORIA DE GEOGRAFIA E ESTATÍSTICA

LABORATÓRIO DE GEOPROCESSAMENTO

Av. Brasil, 15.511 - Fone: 25.511.1000

Rio de Janeiro - CEP: 21.240-000

© 2007 - Instituto Brasileiro de Geografia e Estatística

Divisão Político-Administrativa	
GEOCÓDIGO	NOME
Distrito	
Subdistrito	
16002790	LARANJAL DO JARI

**ASPECTOS FÍSICOS**

Localização do município no Mapeamento Sistemático

Articulação das Partes do Mapa

Localização no Estado

3/1	3/2
2/1	2/2
1/2	

Fonte: Mapa Índice do Brasil - IBGE

Área: 30983,3 Km <sup>2</sup>	
Latitude: -08,82	Longitude: -42,316
Altitude da Sede: 151 m	População: 51

**IMPLEMENTAÇÃO**

Coordenação Técnica: CCAR

Coordenação de Cartografia: MAZAGAO

Coordenação de Elaboração Territorial: CLTE

Elaboração de Mapas: Unidades Cartográficas do IBGE

Desenvolvimento: Centro de Documentação e Disseminação de Informação

CCD

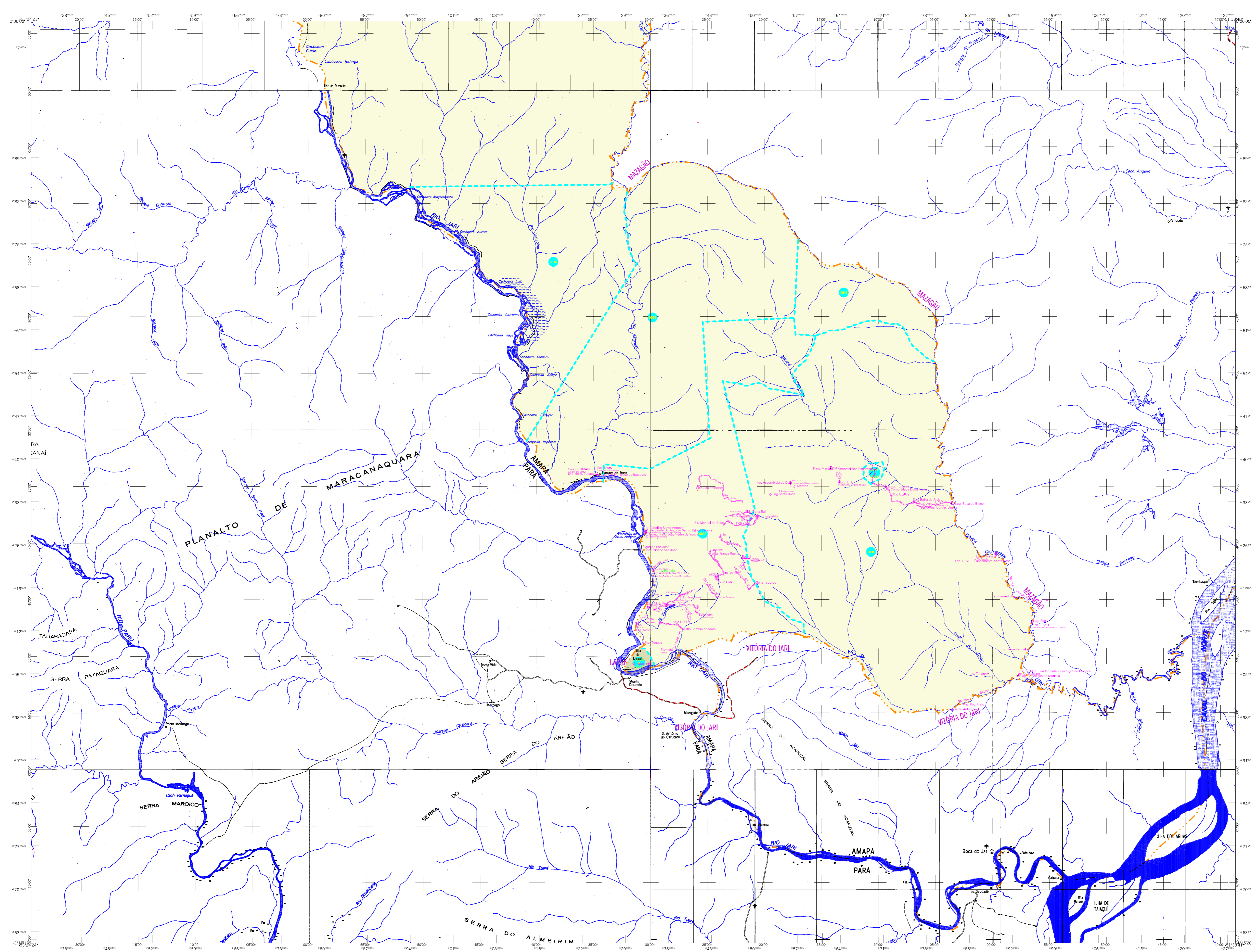
**CRONOLOGIA**

EDIÇÃO: 2007

15/10/2007

Informações relativas à documentação básica e atualização: Consultar Mensagens

**Laranjal do Jari-AP**



**CONVENÇÕES CARTOGRÁFICAS**

**ELEMENTOS PLANIMÉTRICOS**

- Edifícios
- Estrada, Escola, Mina
- Moinho de vento, Moinho de água
- Campo de emergência, Farol
- Localidades
- Linha transmissora de energia, Cerca
- Linha telefônica
- Rodovias
- auto-estrada
- pavimentada
- sem pavimentação
- sem pavimentação
- caminho carroçável
- trilho, caminho e placota
- perfilho de estrada: federal, estadual
- Ferrovias
- troca-barga
- troca-estrela

**ELEMENTOS ALTIMÉTRICOS**

- Ponto trigonométrico, Referência de nível
- Ponto astronômico, Ponto barométrico
- Cota comprovada
- Superfície deformada, Anéis

**ELEMENTOS DE HIDROGRAFIA**

- Lago ou lagoa intermitente
- Terreno sujeito a inundação, Salina
- Brço ou planície
- Popo (lagoa), Nascente
- Rapido e cascata grande
- Rapido e cascata
- Rocha submersa ou descoberto
- Molho e represa: terra e alvenaria
- Arcoadourão, Rio seco ou de alívio
- Rocha nua

**ATUALIZAÇÕES CARTOGRÁFICAS**

- COR MAGENTA - Levantamentos por GPS e/ou Imagens de Satélites
- COR VERDE - Lançamento aproximado sem comprovação cartográfica

**MAPA MUNICIPAL ESTATÍSTICO**

ESCALA 1:250.000

INSTITUTO BRASILEIRO DE GEOGRAFIA E ESTATÍSTICA

MINISTÉRIO DO PLANEJAMENTO, ORÇAMENTO E GESTÃO

SECRETARIA DE GEOGRAFIA

COORDENADORIA DE GEODÉSIA E CARTOGRAFIA

BRASÍLIA, 15 DE SETEMBRO DE 2007

Divisão Político-Administrativa	
GEOCÓDIGO	NOME
16002799	LARANJAL DO JARI

Localização do município no Mapeamento Sistemático

Articulação das Partes do Mapa

Localização no Estado

Fonte: Mapa Índice do Brasil - IBGE

CRONOLOGIA	
MALHA TERRITORIAL	2007
EDIÇÃO	15/10/2007
Informações técnicas e documentais	Consultar Mensagens

**ASPECTOS FÍSICOS**

Upland do Amapá

MAZAGÃO

Área: 30998,3 km<sup>2</sup>

Coordenadas da Sede

Latitude: -0,842 E: -53,104

Longitude: -42,616 N: 160000

**IMPLEMENTAÇÃO**

Coordenação Técnica: CCAR

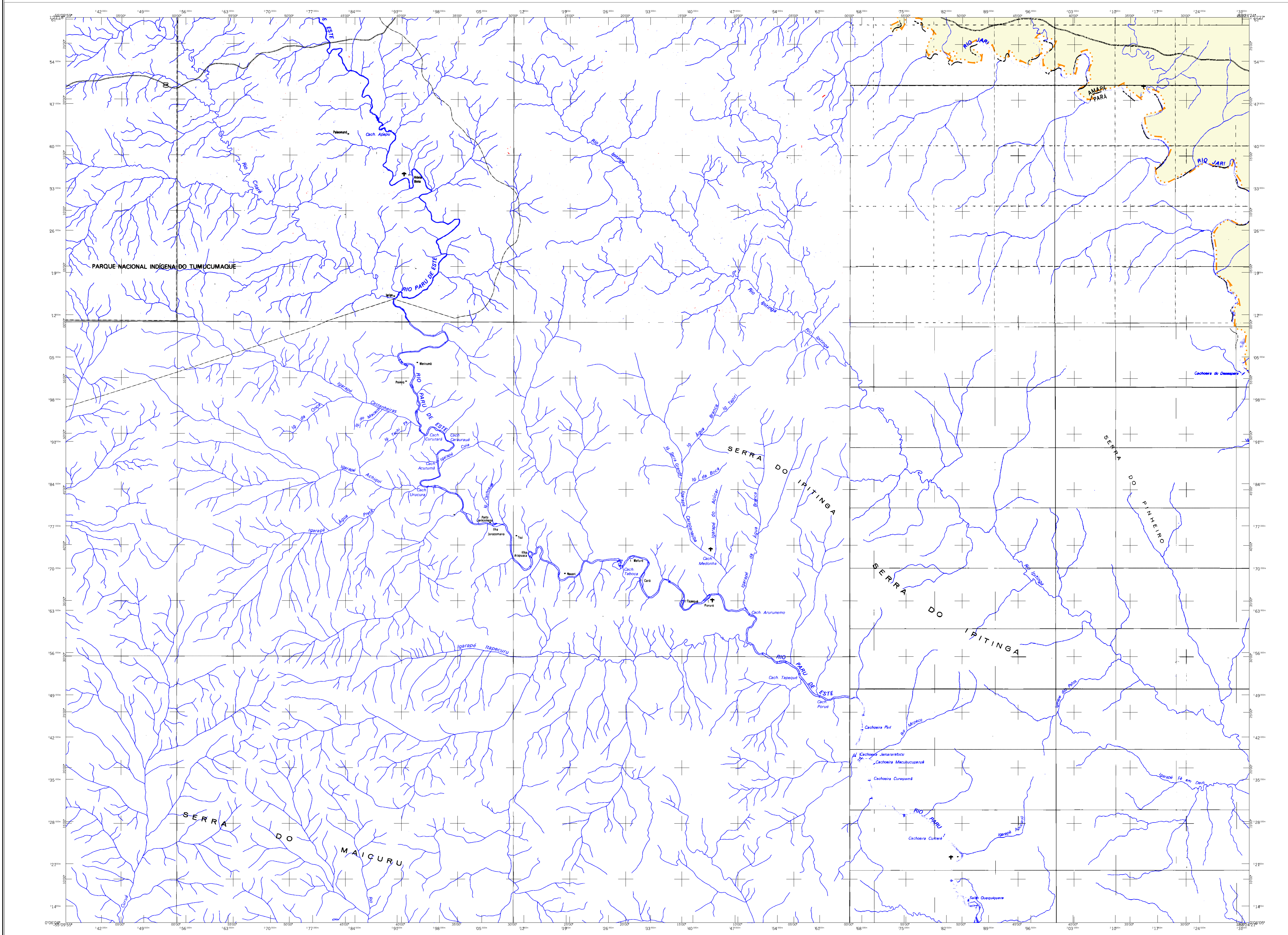
Coordenação de Cartografia: CCAR

Coordenação de Estrutura Territorial: CLTE

Elaboração de Mapas: Unidades Cartográficas do IBGE

Distribuição: Centro de Documentação e Disseminação de Informação

CDU



**CONVENÇÕES CARTOGRÁFICAS**

**ELEMENTOS PLANIMÉTRICOS**

- Edifícios
- Igreja, Escola, Mina
- Moinho de vento, Moinho de água
- Campo de emergência, Farol
- Localidades
- Linha transmissora de energia, Cerca
- Linha telefônica
- Rodovias
- auto-estrada
- pavimentada
- sem pavimentação
- sem pavimentação
- caminho carroçável
- trilho, caminho e placota
- perfilho de estrada, estadual
- Ferrovias
- tubo-linha
- tubo-estrada

**ELEMENTOS ALTIMÉTRICOS**

- Ponto trigonométrico, Referência de nível
- Ponto astronômico, Ponto barométrico
- Cota comprovada
- Superfície deformada, Anéis

**ELEMENTOS DE HIDROGRAFIA**

- Curso d'água intermitente
- Lago ou lagoa intermitente
- Terreno sujeito a inundação, Salina
- Brejo ou pântano
- Poço (lagoa), Nascente
- Rapido e cascata grande
- Rapido e cascata
- Rocha submersa ou descoberto
- Molho e represa; terra e alvenaria
- Ancoradouro, Rio seco ou de alívio
- Rocha nua

**CONVENÇÕES TOPOGRÁFICAS**

Distrito	Sub-Distrito	Sector	Setor Rural	Setor Urbano	Subdivisão Rural
15	06	01	02	03	04

**LIMITES**

- Internacional
- interestadual
- intermunicipal
- áreas especiais

**ATUALIZAÇÕES CARTOGRÁFICAS**

- COR MAGENTA - Levantamentos por GPS e/ou Imagens de Satélites
- COR VERDE - Lançamento aproximado sem comprovação cartográfica

**MAPA MUNICIPAL ESTATÍSTICO**

Escala 1 : 250.000

0 5.000 10.000 15.000

INSTITUTO BRASILEIRO DE GEOGRAFIA E ESTATÍSTICA

MINISTÉRIO DO PLANEJAMENTO, ORÇAMENTO E GESTÃO

A DIRETORIA DE GEOGRAFIA E ESTATÍSTICA

Elaboração: 15/11/2007

Fonte: IBGE

Divisão Político-Administrativa		NOME	
Distrito	Subdistrito		
16002790		LARANJAL DO JARI	

**Laranjal do Jari-AP**

Localização do município no Mapeamento Sistemático

Articulação das Partes do Mapa

Localização no Estado

**ASPECTOS FÍSICOS**

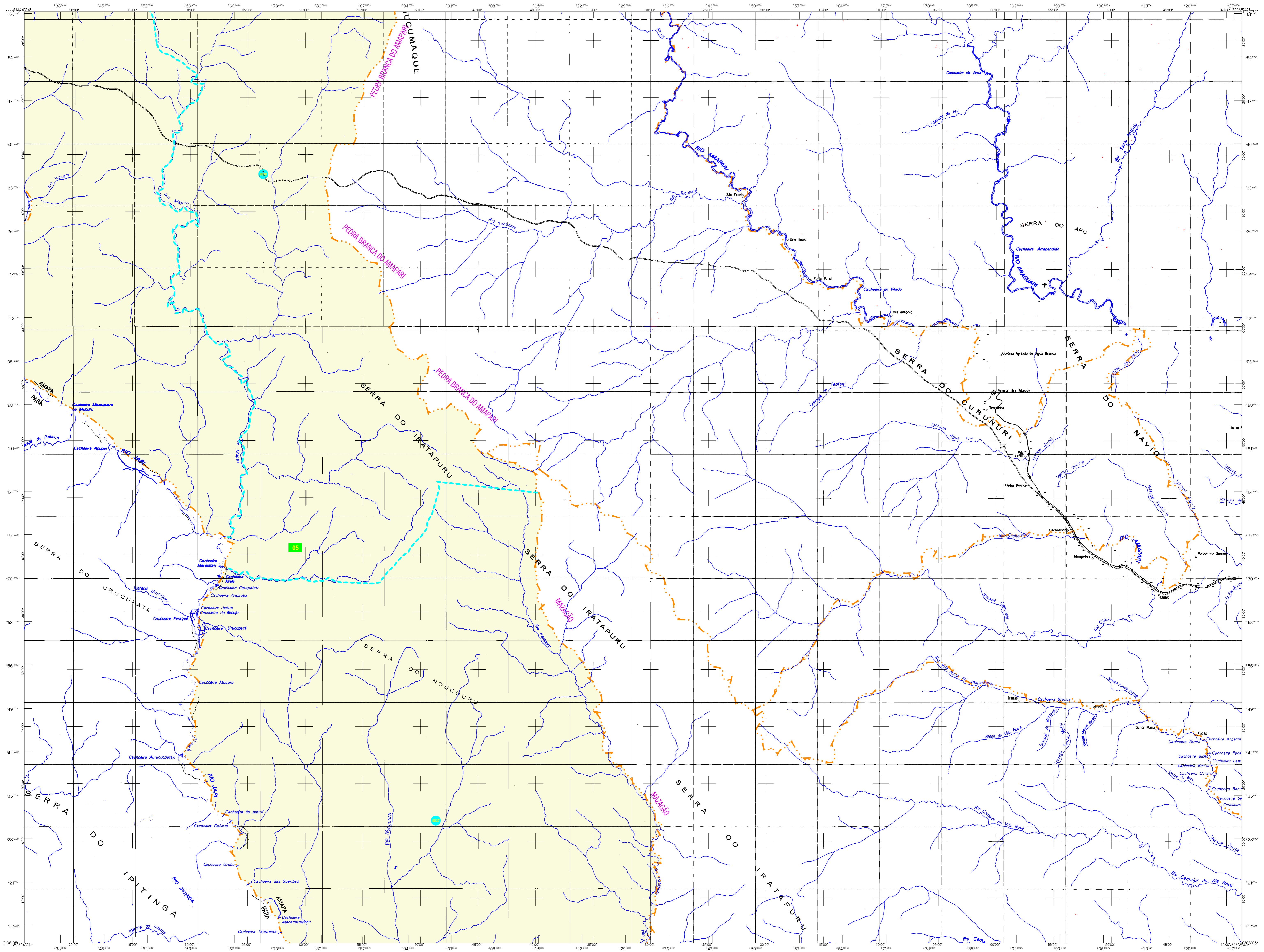
Uso do Solo	Área: 30983,3 km²
MAZAGAO	
Coordenadas da Sede	
Latitude: -0842	Longitude: -42316
Altitude: 101	População: 51

**IMPLEMENTAÇÃO**

Coordenação Técnica	CCAR
Coordenação de Cartografia	
Coordenação de Estatística	CLTE
Coordenação de Estatística Territorial	
Coordenação de Estatística Demográfica	
Coordenação de Estatística Social	
Coordenação de Estatística Econômica	
Coordenação de Estatística Ambiental	
Coordenação de Estatística Cultural	
Coordenação de Estatística Esportiva	
Coordenação de Estatística de Saúde	
Coordenação de Estatística de Transportes	
Coordenação de Estatística de Turismo	
Coordenação de Estatística de Trabalho	
Coordenação de Estatística de Urbanização	
Coordenação de Estatística de Urbanização e Planejamento	
Coordenação de Estatística de Urbanização e Planejamento	

**CRONOLOGIA**

Edição	2007
Atualização	15/11/2007
Informações técnicas e estatísticas	Consultar Mensagens



**CONVENÇÕES CARTOGRÁFICAS**

**ELEMENTOS PLANIMÉTRICOS**

- Edifícios
- Estrada
- Escada
- Mina
- Moinho de vento
- Moinho de água
- Campo de emergência
- Farol
- Localidades
- Linha transmissora de energia
- Cerca
- Linha telefônica
- Rodovias
- auto-estrada
- pavimentada
- sem pavimentação
- sem pavimentação
- caminho carroçável
- tubo, comêno e placa
- perfilho de estrada: federal, estadual
- Ferrovias
- tubo largo
- tubo estreito

**ELEMENTOS ALTIMÉTRICOS**

- Ponto trigonométrico, Referência do nível
- Ponto astronômico, Ponto barométrico
- Cota comprovada
- Superfície deformada, Anéis

**ELEMENTOS DE HIDROGRAFIA**

- Curso d'água intermitente
- Lago ou lagoa intermitente
- Terreno sujeito a inundação, Salina
- Briço ou planície
- Poço (lagoa), Nascente
- Rapido e cascata grande
- Rapido e cascata
- Rochas e estacas
- Rocha submersa ou descoberto
- Molho e represa: terra e alvenaria
- Arrecadador, Rio seco ou de alívio
- Rocha nua

**ATUALIZAÇÕES CARTOGRÁFICAS**

- COR MAGENTA - Levantamentos por GPS e/ou Imagens de Satélites
- COR VERDE - Lançamento aproximado sem comprovação cartográfica

**MAPA MUNICIPAL ESTATÍSTICO**

ESCALA 1 : 250.000

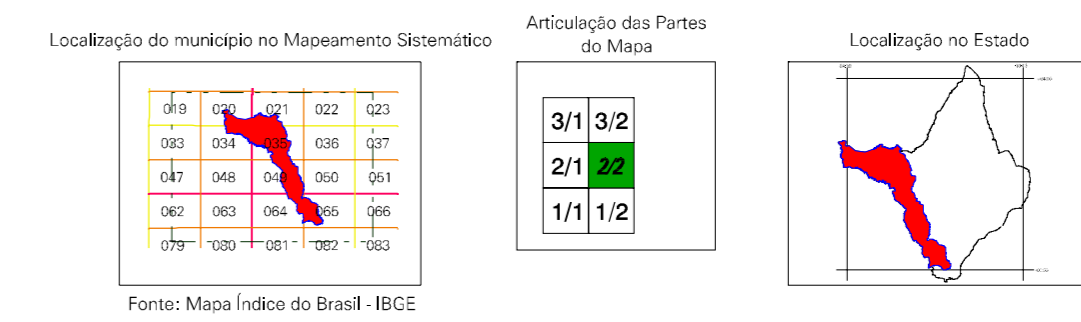
0 5.000 10.000 15.000

SISTEMA DE PROJEÇÃO UTM  
Datum de referência: UTM Equador e Meridiano 01 WGS  
Adversão e orientação: 1600279 (municipal)

Este produto integra o Cadastro de Mapeamento Estatístico do Brasil, produzido pelo IBGE, a partir de imagens de satélites e dados de campo, com o objetivo de atualizar o cadastro de mapeamento estatístico do Brasil, com o objetivo de atualizar o cadastro de mapeamento estatístico do Brasil, com o objetivo de atualizar o cadastro de mapeamento estatístico do Brasil.

MINISTÉRIO DO PLANEJAMENTO, ORÇAMENTO E GESTÃO  
INSTITUTO BRASILEIRO DE GEOGRAFIA E ESTATÍSTICA  
DIRETORIA DE GEOGRAFIA E ESTATÍSTICA  
Rua de Janeiro, 15.011 - Parada de Lucas  
Rio de Janeiro - CEP 21.240-000

Divisão Político-Administrativa	
GEOCÓDIGO	NOME
16002799	LARANJAL DO JARI



**Laranjal do Jari-AP**

**ASPECTOS FÍSICOS**

Wengering: 301 DO AMAPÁ  
Município: MAZAGÃO

Área: 30983,8 km²

Coordenadas da Sede: 05° 11' 12" S, 52° 11' 12" W

Altitude: 0-842 m  
Latitude: -05.187  
Longitude: -52.186

**IMPLEMENTAÇÃO**

Coordenação Técnica: CCAR  
Coordenação de Cartografia: CCAR  
Coordenação de Estrutura Territorial: CLTE  
Elaboração: Unidades Cartográficas do IBGE  
Distribuição: Centro de Documentação e Disseminação de Informação: CDD

CRONOLOGIA	
MALHA TERRITORIAL	2007
EDIÇÃO	15/10/2009
Informações técnicas e documentação básica e distribuição	Consultar Mensagens



