

CONVENÇÕES CARTOGRÁFICAS

ELEMENTOS PLANIMÉTRICOS

Edificações: Igreja, Escola, Mina, Molho de vento, Molho de água, Campo de energia elétrica, Farol, Localidades, Linha transmissora de energia, Cerca, Linha telefônica.

ELEMENTOS ALTIMÉTRICOS

Ponto trigonométrico, Referência de nível, Ponto astronômico, Ponto barométrico, Cota comprovada, Superfície deformada, Área.

ELEMENTOS DE HIDROGRAFIA

Curso d'água intermitente, Lago ou lagoa intermitente, Terreno sujeito a inundação, Salina, Brejo ou pântano, Poço (lagoa), Nascente, Rápidos e cachoeiras grandes, Rápidos e cachoeiras, Rochas submersas e a descoberto, Voçoroca e represa, Terra e alvenaria, Ancoradouro, Rio seco ou de alívio, Recife rochoso.

ATUALIZAÇÕES CARTOGRÁFICAS

COR MAGENTA - Levantamentos por GPS e/ou Imagens de Satélites
COR VERDE - Lançamento aproximado sem comprovação cartográfica

MAPA MUNICIPAL ESTATÍSTICO

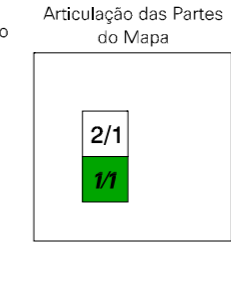
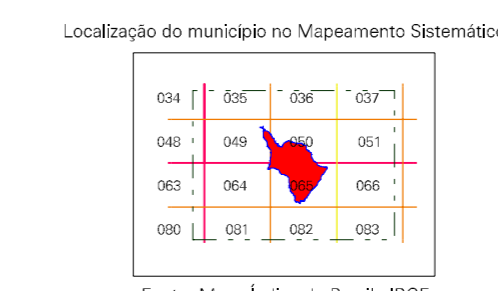
Escala 1 : 250.000

SISTEMA DE PROJEÇÃO UTM
Origem da autoprojeção UTM: Equador e Meridiano 51 WGS, Aproximação às coordenadas de 10.000 x 1000 km respectivamente DATUM HORIZONTAL SAD 69

Este projeto integra a coleção de mapas municipais gerados de forma semi-automatizada, a partir de dados do Sistema de Mapeamento Sistemático (SISMA) produzido pelo IBGE, OSB e outros, em formato raster (sem vetor) e da Malha Municipal Digital do IBGE, com atualização proveniente de diversos fontes, sem tratamento de integração e complementação dos elementos cartográficos.

MINISTÉRIO DO PLANEJAMENTO, ORÇAMENTO E GESTÃO
INSTITUTO BRASILEIRO DE GEOGRAFIA E ESTATÍSTICA
DIRETORIA DE GEOCÓDIGOS, ÁREAS E SERVIÇOS DE COMUNICAÇÃO DE DADOS
Rio de Janeiro-RJ - CEP 21.241-051
Quilômetro 1 - Setor de Processamento de Dados

GEOCÓDIGO		NOME	
Distrito	Subdistrito		
160040205	MAZAGÃO		
160040206	CANIAL		
160040215	MAZAGÃO VELHO		

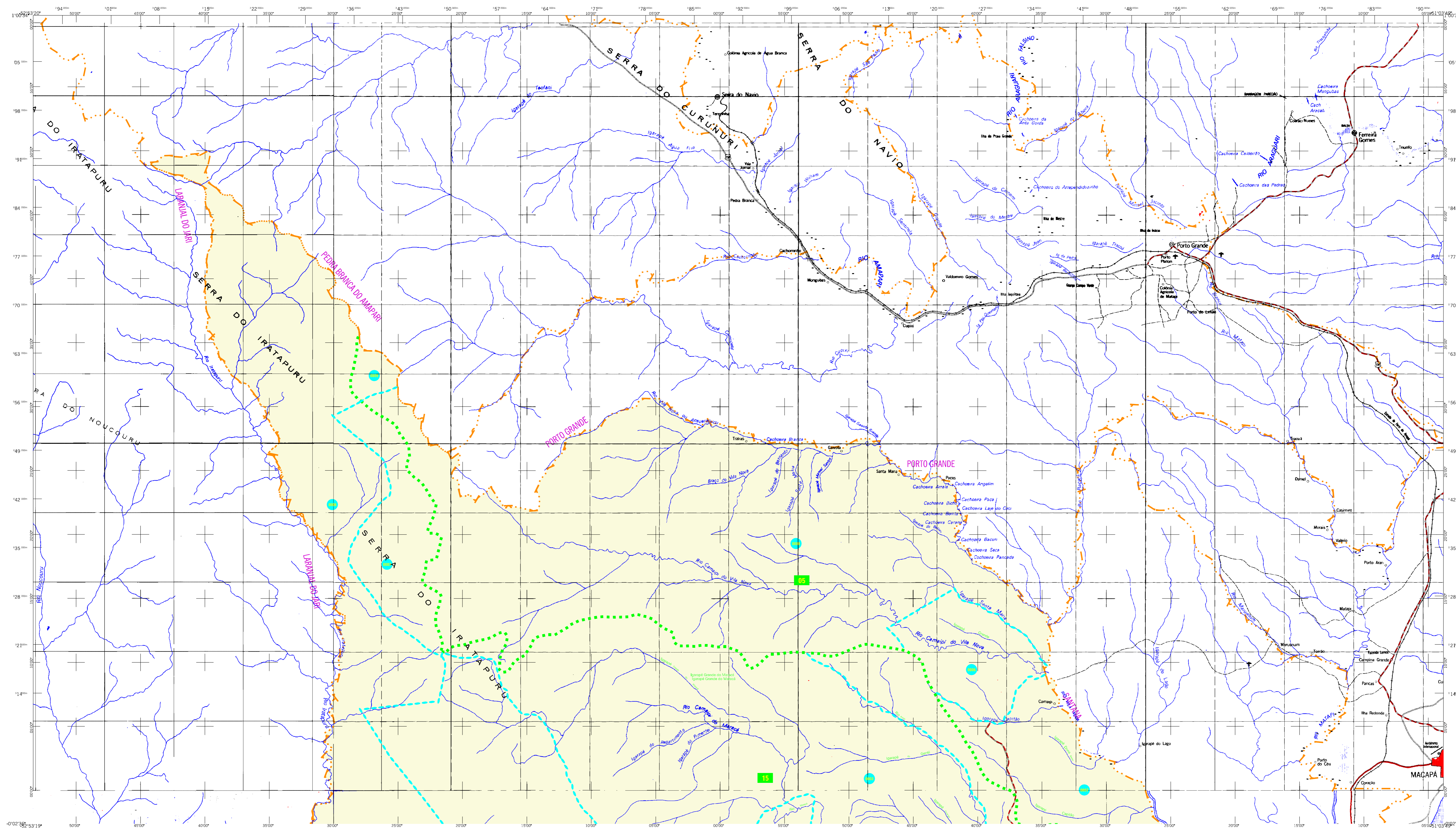


CRONOLOGIA	
MALHA TERRITORIAL	2007
EDIÇÃO	16-10-2007
Informações relativas à documentação cartográfica e estatística	
	Consultar Metadados

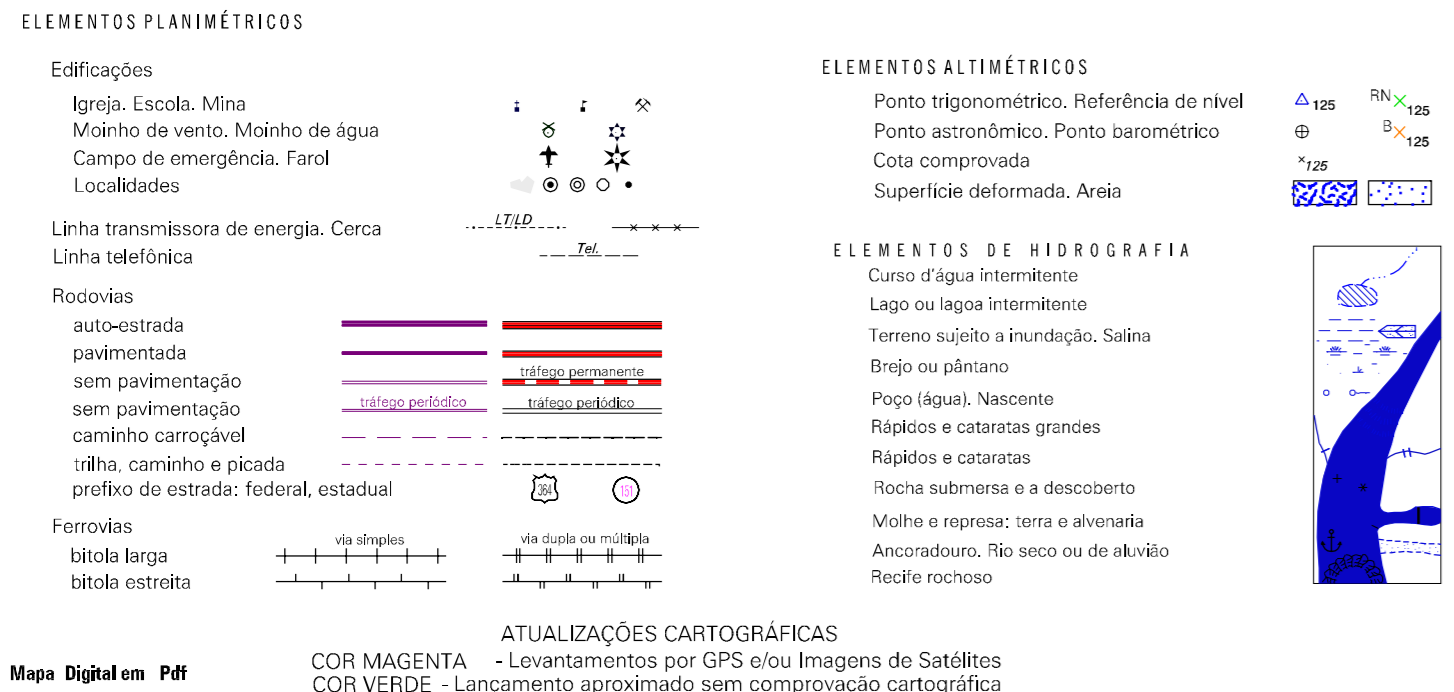
ASPECTOS FÍSICOS	
Microrregião:	SUL DO AMAPÁ
Mesorregião:	MAZAGÃO
Área da Sede:	Área: 13124,4 Km²
COORDENADAS DA SEDE	
Latitude: -4,115	E: -46,7841
Longitude: -41,289	N: -989288
	MC: 51

IMPLEMENTAÇÃO	
Coordenação Técnica:	COAR
Coordenação Técnica:	Coordenação de Estruturas Territoriais
Unidade Produtora:	CETE
Informações relativas à documentação cartográfica e estatística	
	Centro de Documentação e Disseminação da Informação
	CCI

Mazagão-AP



CONVENÇÕES CARTOGRÁFICAS



MAPA MUNICIPAL ESTATÍSTICO



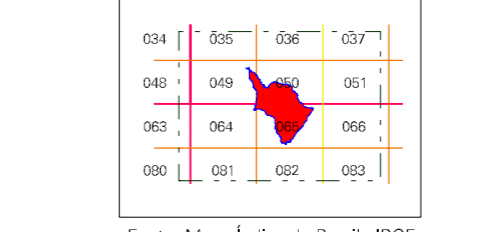
SISTEMA DE PROJEÇÃO UTM
Origem da autoatuação UTM: Equador e Meridiano 51 WIG.
Acesso de autoatuação: 1000 e 1000 km respectivamente.
DATUM HORIZONTAL: SAD 89

Este produto integra a coleção de mapas municipais gerados de forma automatizada, a partir de dados do IBGE do Mapeamento Sistemático Brasileiro construído pelo IBGE. OSB e outros, em formato raster ou vetor e do Mapa Municipal Digital do IBGE, com atualização proveniente de diversos fontes, sem tratamento de integração e conclusão dos elementos cartográficos.

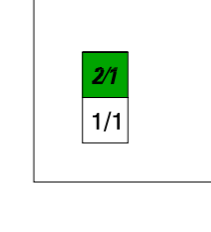
MINISTÉRIO DO PLANEJAMENTO, ORÇAMENTO E GESTÃO
INSTITUTO BRASILEIRO DE GEOGRAFIA E ESTATÍSTICA
DIRETORIA DE GEODÉSIA, GEOPROCESSAMENTO E SISTEMAS DE INFORMAÇÃO
Rio de Janeiro-RJ - CEP 21411-001
Fonte: - SERVIÇO DE INFORMAÇÃO GEOGRÁFICA

Geocódigo		Nome
Distrito	Subdistrito	
160040205	MAZAGÃO	
160040206	CANILHO	
160040215	MAZAGÃO VELHO	

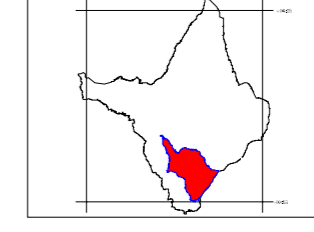
Localização do município no Mapeamento Sistemático



Articulação das Partes do Mapa



Localização no Estado



ASPECTOS FÍSICOS

Microrregião:	SUL DO AMAPÁ
Mesorregião:	Campana Grande
Área da Sede:	13124,4 Km ²
Latitude:	-4,115
Longitude:	-41,289
MC:	51

IMPLEMENTAÇÃO

Coordenação Técnica:	CCAR
Coordenação Temática:	CETE
Coordenação de Estruturas Territoriais:	
Unidade Produtora:	Unidade Especializada do IBGE
Diversificadores:	
Centro de Documentação e Disseminação da Informação:	CCDI

CRONOLOGIA	
MALHA TERRITORIAL	2007
EDIÇÃO	16-10-2007
Informações referentes à documentação cartográfica:	Consultar Metadados