

## MAPA MUNICIPAL ESTATÍSTICO

**CONVENÇÕES CARTOGRÁFICAS**

**ELEMENTOS PLANIMÉTRICOS**

- Edificações: Igreja, Escola, Mina, Máximo de vento, Molheio de água, Campo de emergência, Farol, Localidades
- Linha transmissora de energia, Cerca, Linha telefônica
- Rodovias: auto-estrada pavimentada, sem pavimentação, caminho carroçável, trilha, caminho e picada, trilho de estrada, federal, estadual
- Ferrovias: bitola larga, bitola estreita

**ELEMENTOS ALTIMÉTRICOS**

- Ponto trigonométrico, Referência de nível, Ponto astronômico, Ponto barométrico, Cota comprovada, Superfície deformada, Areia

**ELEMENTOS DE HIDROGRAFIA**

- Curso d'água intermitente, Lago ou lagoa intermitente, Terreno sujeito a inundação, Salina, Brejo ou pântano, Poço (água), Nascente, Rápidos e cachoeiras grandes, Rápidos e cachoeiras, Riacho salinosa e a descoberto, Mathe e resacas: terra e alvaria, Ancoradouro, Rio seco ou de aluvião, Recife rochoso

**ATUALIZAÇÕES CARTOGRÁFICAS**

COR MAGENTA - Levantamentos por GPS e/ou Imagens de Satélites  
COR VERDE - Lançamento aproximado sem comprovação cartográfica

**CONVENÇÕES TEMÁTICAS**

Identificação	Limite
Distrito	Sub-Distrito
Sector Rural	Sector Urbano

**LIMITES**

- internacional
- intermunicipal
- intermunicipal
- áreas especiais

**ESCALA**

0 5.000 10.000 15.000

ESCALA 1 : 250.000

**SISTEMA DE PROJEÇÃO UTM**  
Origem de referência: UTM Equador e Meridiano 51 W.G.  
Acordadas as coordenadas de 10.000 e 500 Km respectivamente  
DATUM HORIZONTAL: SAD 69  
Este produto integra a coleção de mapas municipais gerados de forma sistematizada e a partir da edição dos dados do Mapeamento Sistemático Brasileiro produzido pelo IBGE, DSE e outros, em formato raster ou vetor e da Malha Municipal Digital do IBGE, com atualização proveniente de diversas fontes, sem tratamento plano de integração e correção dos elementos cartográficos.

**MINISTÉRIO DO PLANEJAMENTO, ORÇAMENTO E GESTÃO**  
INSTITUTO BRASILEIRO DE GEOGRAFIA E ESTATÍSTICA  
A ENTIDADE DE GEODÊSIA registra o período de comunicação  
do IBGE em seu site: www.ibge.gov.br  
Av. Brasil, 18 671 - Parada de Luzias  
Rio de Janeiro - CEP 21.240-001  
©IBGE - todos os direitos reservados

Divisão Público-Administrativa	
GEOCÓDIGO	NOME
Distrito	Sub-distrito
16005010	OIAPOQUE
16005011	CLEVELÂNIA DO NORTE
16005015	VILA VILHA

**Localização do município no Mapeamento Sistemático**

Fonte: Malha Índice do Brasil - IBGE

**Localização no Estado**

**Articulação das Partes do Mapa**

2/1 2/2  
1/1 1/2

**ASPECTOS FÍSICOS**

Projeção:	NORTE DO AMAPA
Microrregião:	OIAPOQUE
Altitude da Sede:	Área: 22614,0 Km <sup>2</sup>
COORDENADAS DA SEDE	
Latitude: 3.883	E: 407289
Longitude: -52.828	N: 424220
M.C. 51	

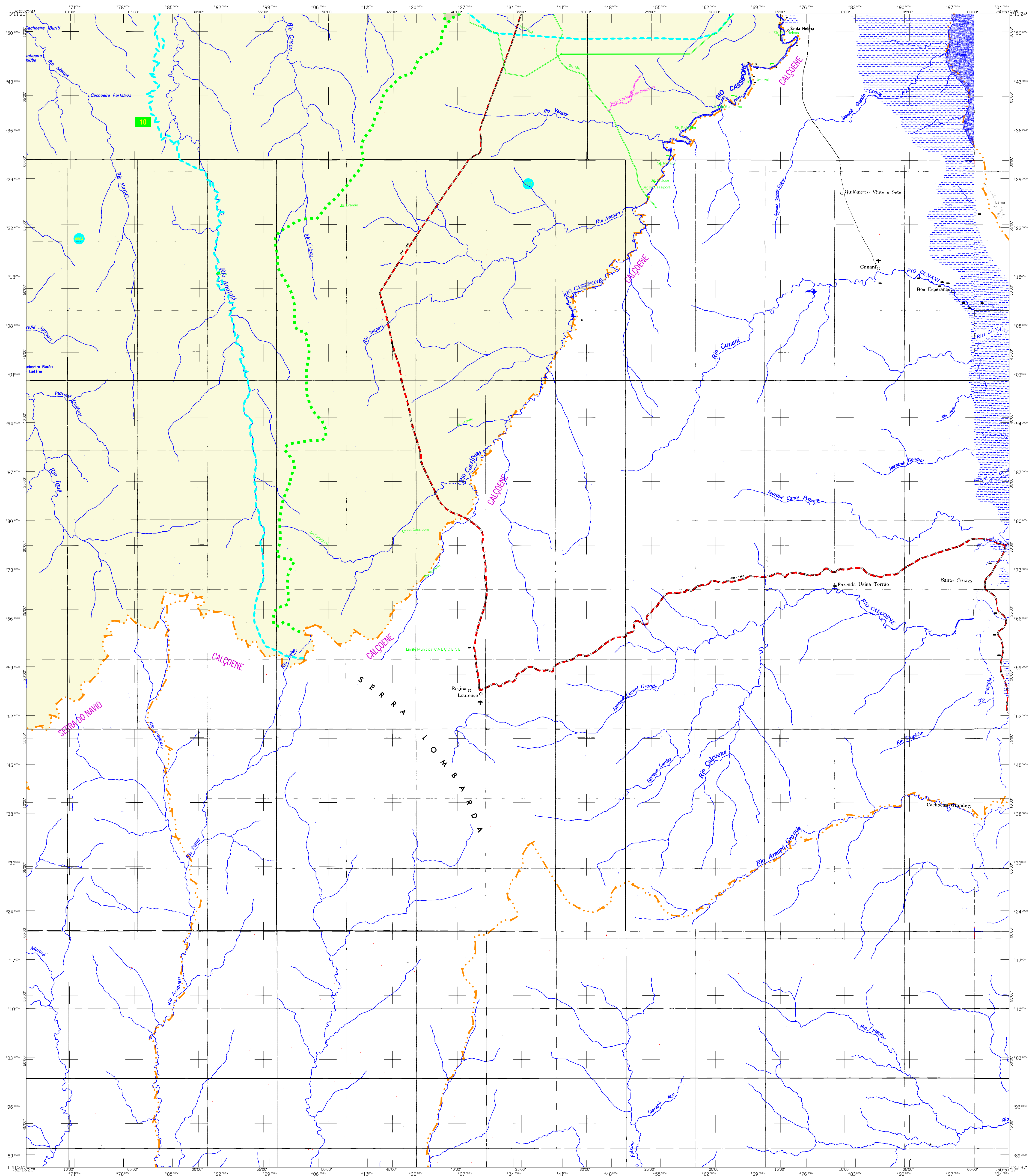
**CRONOLOGIA**

MALHA TERRITORIAL	2007
LOCAL	3047-2007
Informações referentes a documentação básica e atualizações	
Consultar Metadados	

**IMPLEMENTAÇÃO**

Coordenação Técnica:	Coordenação de Cartografia	CCAR
Coordenação Temática:	Coordenação de Estatísticas Territoriais	CETE
Unidades Produtoras:	Unidades Estaduais do IBGE	
Desenho: Centro de Documentação e Disseminação de Informação (CDDI)		

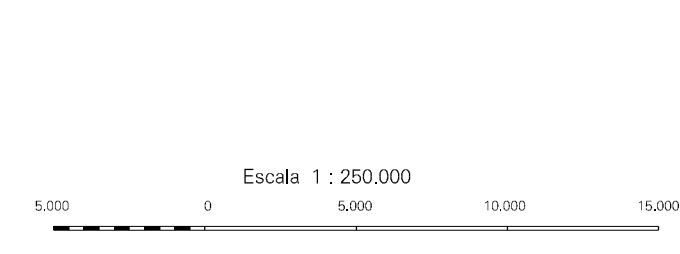




### CONVENÇÕES CARTOGRÁFICAS

- ELEMENTOS PLANIMÉTRICOS**
- Edificações: Igreja, Escola, Mina, Máximo de vento, Molhe de água, Campo de emergência, Farol, Localidades
  - Linha transmissora de energia, Cerca, Linha telefônica
  - Rodovias: auto-estrada pavimentada, sem pavimentação, sem pavimentação, caminho carroçável, trilha, caminho e picada, trilho de estrada, federal, estadual
  - Ferrovias: bitola larga, bitola estreita
- ELEMENTOS ALTIMÉTRICOS**
- Ponto trigonométrico, Referência de nível, Ponto astronômico, Ponto barométrico, Cota comprovada, Superfície deformada, Areia
- ELEMENTOS DE HIDROGRAFIA**
- Curso d'água intermitente, Lago ou lagoa intermitente, Terreno sujeito a inundação, Salina, Brejo ou pântano, Poço (água), Nascente, Rápidos e cachoeiras grandes, Rápidos e cachoeiras, Rocha salinosa e a descoberto, Mathe e resacas: terra e abanaris, Ancoradouro, Rio seco ou de aluvião, Recife rochoso
- CONVENÇÕES TEMÁTICAS**
- | Identificação    | Limite           |
|------------------|------------------|
| Distrito         | Distrito         |
| Sub-Distrito     | Sub-Distrito     |
| Sector Rural     | Sector Rural     |
| Sector Urbano    | Sector Urbano    |
| Aglomerado Rural | Aglomerado Rural |
- LIMITES**
- internacional
  - intermunicipal
  - intermunicipal
  - áreas especiais
- ATUALIZAÇÕES CARTOGRÁFICAS**
- COR MAGENTA - Levantamentos por GPS e/ou Imagens de Satélites
  - COR VERDE - Lançamento aproximado sem comprovação cartográfica

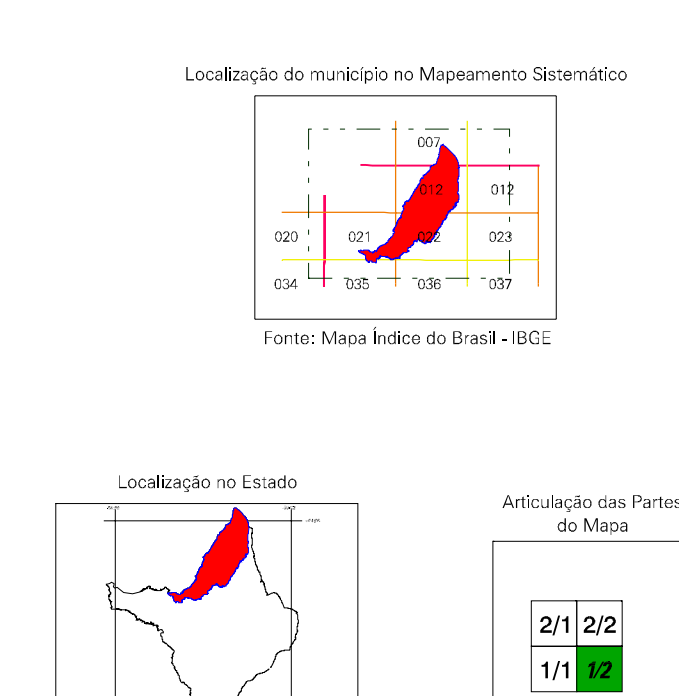
### MAPA MUNICIPAL ESTATÍSTICO



Este produto integra a coleção de mapas municipais gerados de forma sistematizada e atualizada com base no Mapeamento Sistemático Brasileiro produzido pelo IBGE, DGE e outros, em formato raster ou vetor e da Malha Municipal Digital do IBGE, com atualização proveniente de diversas fontes, sem tratamento além de integração e complementação dos elementos cartográficos.

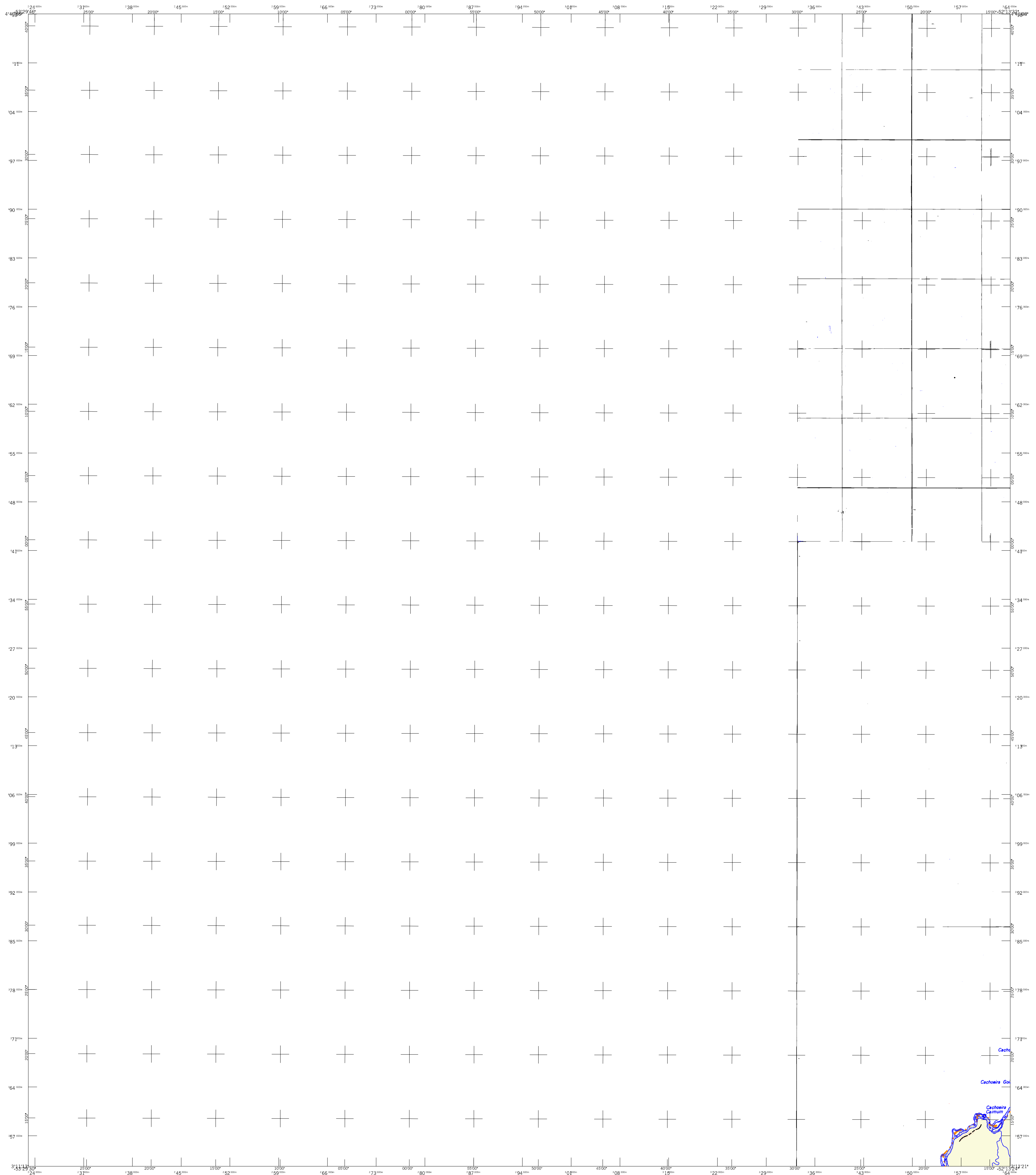
MINISTÉRIO DO PLANEJAMENTO, ORÇAMENTO E GESTÃO  
INSTITUTO BRASILEIRO DE GEOGRAFIA E ESTATÍSTICA  
A SECRETARIA DE GEOCENSIAS registra e gerencia a comunicação  
do IBGE em seu endereço eletrônico: www.ibge.gov.br  
Rio de Janeiro - CEP: 21140-001  
©IBGE - todos os direitos reservados

GEOCÓDIGO		NOME	
Distrito	Subdistrito	CAPOQUE	CAPOQUE DO NORTE
1600000	1600010	1600010	1600010
1600010	1600010	1600010	1600010



ASPECTOS FÍSICOS	
Projeção:	NORTE DO MAPA
Microrregião:	OIAPOQUE
Altitude da Sede:	Área: 22614,0 Km²
COORDENADAS DA SEDE	
Latitude: 3,883	E: 407289
Longitude: -51,828	N: 42420
SIC: 51	
CRONOLOGIA	
Malha Territorial:	2007
Local:	3047-2007
Informações técnicas e documentais básicas e atualizações. Consultar Metadados	
IMPLEMENTAÇÃO	
Coordenação Técnica:	CCAR
Coordenação de Estrutura Territorial:	CETE
Unidades Produtoras:	Unidades Estaduais do IBGE
Desenho/Facção: Centro de Documentação e Disseminação de Informação (CDI)	





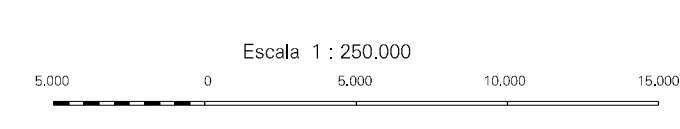
### CONVENÇÕES CARTOGRÁFICAS

- ELEMENTOS PLANIMÉTRICOS**
- Edificações: Igreja, Escola, Mina, Máximo de vento, Molheço de água, Campo de emergência, Farol, Localidades
  - Linha transmissora de energia, Cerca, Linha telefônica
  - Rodovias: auto-estrada pavimentada, sem pavimentação, sem pavimentação, caminho carroçável, trilha, caminho e picada, trilho de estrada, federal, estadual
  - Ferrovias: bitola larga, bitola estreita

- ELEMENTOS ALTIMÉTRICOS**
- Ponto trigonométrico, Referência de nível, Ponto astronômico, Ponto barométrico, Cota comprovada
  - Superfície deformada, Areia
- ELEMENTOS DE HIDROGRAFIA**
- Curso d'água intermitente, Lago ou lagoa intermitente, Terreno sujeito a inundação, Salina, Brejo ou pântano, Poço (água), Nascente, Rápidos e cachoeiras grandes, Rápidos e cachoeiras, Rocha salinosa e a descoberto, Mathe e represa: terra e alvenaria, Ancoreador, Rio seco ou de aluvião, Recife rochoso

**Convenções Temáticas**

Identificação	Distrito	Sub-Distrito	Sector Rural	Sector Urbano	Sector Aglomerado Rural

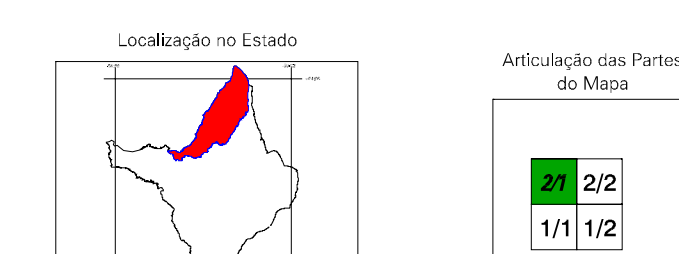
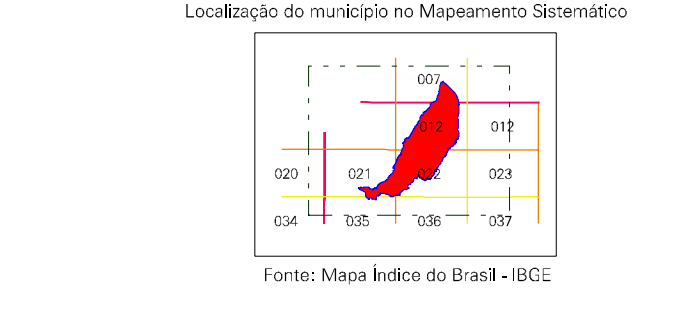


**SISTEMA DE PROJEÇÃO UTM**  
Origem da quadriculagem: 07E, Equador e Meridiano 51° W.G.  
Acordadas as coordenadas de 10,000 e 500 Km respectivamente  
DATUM: HORIZONTAL: SAD 69

Este produto integra a coleção de mapas municipais gerados de forma sistematizada e parte da coleção dos Atlas do Mapeamento Sistemático Brasileiro produzida pelo IBGE, DGE e outros, em formato raster ou vetor e da Malha Municipal Digital do IBGE, com atualização proveniente de diversas fontes, sem tratamento plano de integração e correção dos elementos cartográficos.

**MINISTÉRIO DO PLANEJAMENTO, ORÇAMENTO E GESTÃO**  
INSTITUTO BRASILEIRO DE GEOGRAFIA E ESTATÍSTICA  
A ENFERMEIRA DE GEOCENAS registra e gerencia a comunicação  
do IBGE por meio de seu sistema de informação.  
Av. Brasil, 18.671 - Parada de Lucas  
Rio de Janeiro - CEP 21.240-001  
©IBGE - todos os direitos reservados

GEOCÓDIGO		NOME	
Distrito	Sub-distrito		
16005010		OIAPOQUE	
16005011		CLEVELÂNIA DO NORTE	
16005015		VILA VILHA	



**ASPECTOS FÍSICOS**

Projeção:	NORTE DO MAPA
Microrregião:	OIAPOQUE
Altitude da Sede:	Área: 22614,0 Km²
COORDENADAS DA SEDE	
Latitude: 3.883	E: 407289
Longitude: -51.828	N: 424220
M.C.	
51	

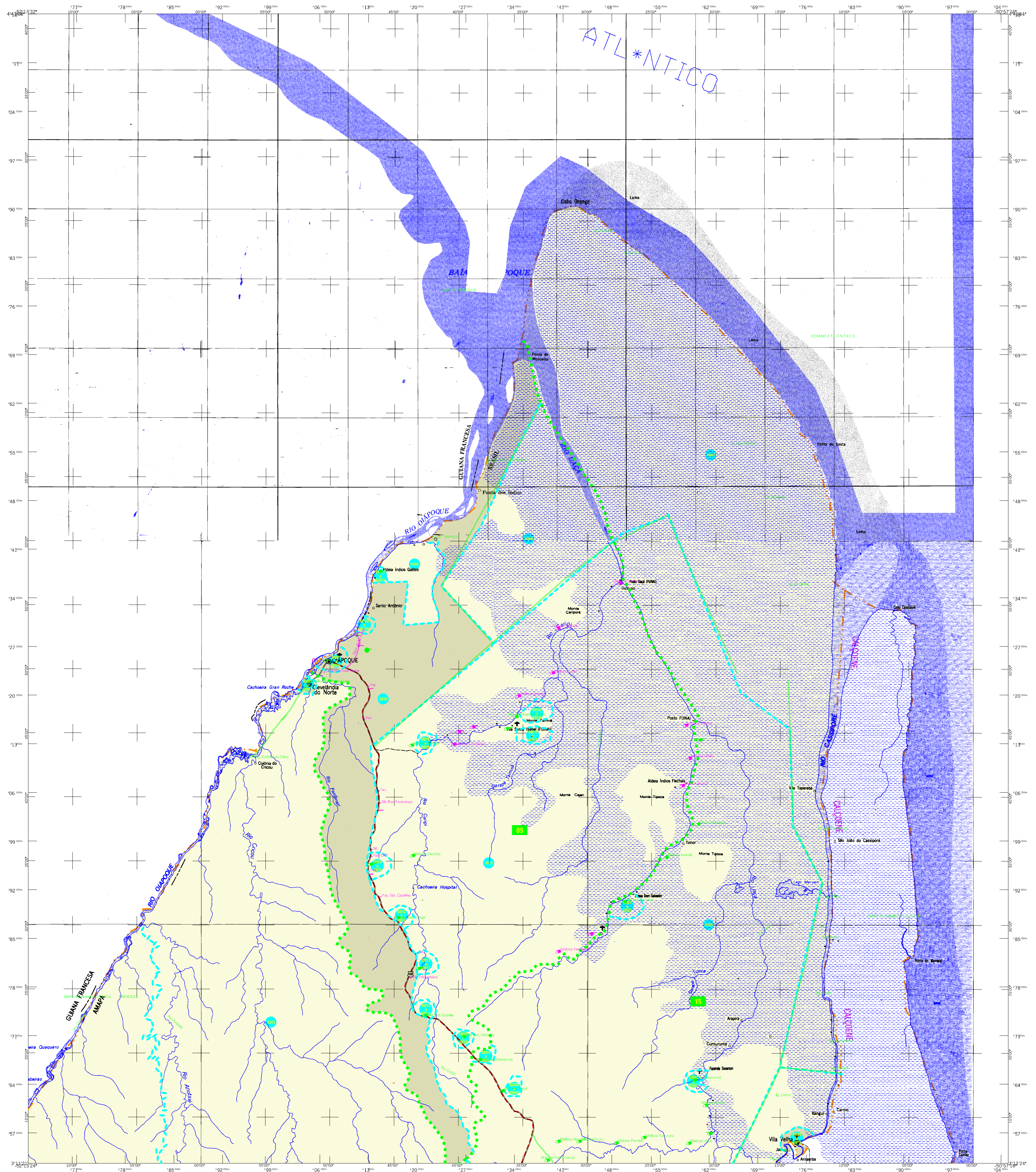
**CHRONOLOGIA**

Malha Territorial:	2007
Edição:	3047-2007
Informações técnicas e documentais básicas e atualizações	
Consultar Manuais	

**IMPLEMENTAÇÃO**

Coordenação Técnica:	CCAR
Coordenação de Cartografia:	CCAR
Coordenação de Estatísticas Territoriais:	CETE
Unidades Produtoras:	Unidades Estaduais do IBGE
Disseminação:	Centro de Documentação e Disseminação de Informação (CDDI)





## MAPA MUNICIPAL ESTATÍSTICO

**CONVENÇÕES CARTOGRÁFICAS**

**ELEMENTOS PLANIMÉTRICOS**

- Edificações: Igreja, Escola, Mina, Máximo do vento, Molheio de água, Campo de emergência, Farol, Localidades
- Linha transmissora de energia, Cerca, Linha telefônica
- Rodovias: auto-estrada pavimentada, sem pavimentação, sem pavimentação, caminho carroçável, trilha, caminho e picada, trilho de estrada, federal, estadual
- Ferrovias: bitola larga, bitola estreita

**ELEMENTOS ALTIMÉTRICOS**

- Ponto trigonométrico, Referência de nível, Ponto astronômico, Ponto barométrico, Cota comprovada, Superfície deformada, Areia

**ELEMENTOS DE HIDROGRAFIA**

- Curso d'água intermitente, Lago ou lagoa intermitente, Terreno sujeito a inundação, Salina, Brejo ou pântano, Poço (água), Nascente, Rápidos e cachoeiras grandes, Rápidos e cachoeiras, Rocha salinosa e a descoberto, Mathe e repres: terra e alvenaria, Ancoreador, Rio seco ou de aluvião, Recife rochoso

**ATUALIZAÇÕES CARTOGRÁFICAS**

- COR MAGENTA - Levantamentos por GPS e/ou Imagens de Satélites
- COR VERDE - Lançamento aproximado sem comprovação cartográfica

**CONVENÇÕES TEMÁTICAS**

Identificação	Limite
Distrito	Distrito
Sub-Distrito	Sub-Distrito
Sector Rural	Sector Rural
Sector Urbano	Sector Urbano
Aglomerado Rural	Aglomerado Rural

**LIMITES**

- internacional
- intermunicipal
- intermunicipal
- áreas especiais

**ESCALA**

0 5.000 10.000 15.000

Escala 1 : 250.000

**SISTEMA DE PROJEÇÃO UTM**

Origem da quadriculagem: 07°E Equador e Meridiano 51° W.G.  
Acordadas as coordenadas de 10.000 a 250 Km respectivamente  
DATUM HORIZONTAL: SAD 69  
Este produto integra a coleção de mapas municipais gerados de forma sistematizada e parte da coleção dos Atlas do Mapeamento Sistemático Brasileiro produzida pelo IBGE. DSE e outros, em formato raster ou vetor e da Malha Municipal Digital do IBGE, com atualização proveniente de diversas fontes, sem tratamento plano de integração e compilação dos elementos cartográficos.

**MINISTÉRIO DO PLANEJAMENTO, ORÇAMENTO E GESTÃO**  
INSTITUTO BRASILEIRO DE GEOGRAFIA E ESTATÍSTICA  
A SECRETARIA DE GEOCENÓTIPOs registra e gerencia a comunicação dos dados produzidos pelo IBGE.  
Av. Brasil, 15 071 - Parada de Luzes  
Rio de Janeiro-RJ - CEP 21.240-001  
©IBGE - órgãos de reprodução restritos

Divisão Público-Administrativa	
GEOCÓDIGO	NOME
1600000	Distrito
1600501	Sub-distrito
16005010	OIAPOQUE
16005011	CLEVELÂNDIA DO NORTE
16005015	VILA VELHA

Localização do município no Mapeamento Sistemático

Fonte: Malha Índice do Brasil - IBGE

Localização no Estado

Articulação das Partes do Mapa

2/1  
1/1 1/2

**ASPECTOS FÍSICOS**

Projeção:	NORTE DO AMAPÁ
Microrregião:	OIAPOQUE
Altitude da Sede:	Área: 22614,0 Km²
COORDENADAS DA SEDE	
Latitude:	3,883 E: 407289
Longitude:	-61,828 N: 424220
M.C.	
51	

**CRONOLOGIA**

Malha Territorial:	2007
Local:	3047-2007
Informações técnicas e documentais básicas e atualizações	
Consultar Metadados	

**IMPLEMENTAÇÃO**

Coordenação Técnica:	CCAR
Coordenação de Estrutura Territorial:	CETE
Unidades Produtoras:	Unidades Estaduais do IBGE
Disseminação:	Centro de Documentação e Disseminação de Informação (CDDI)