

## MAPA MUNICIPAL ESTATÍSTICO

**ELEMENTOS PLANIMÉTRICOS**

- Edifícios: Igreja, Escola, Mina, Moinho de vento, Moinho de água, Campo de emergência, Farol, Localidades
- Linha transmissora de energia, Corca, Linha telefônica
- Rodovias: auto-estrada pavimentada, sem pavimentação, caminho carroçável, trilha, caminho e picada, prelovo de estrada: federal, estadual
- Ferrovias: bitola larga, bitola estreita

**ELEMENTOS ALTIMÉTRICOS**

- Ponto trigonométrico, Referência de nível, Ponto astronômico, Ponto barométrico, Cota comprovada, Superfície deformada, Área

**ELEMENTOS DE HIDROGRAFIA**

- Curso d'água intermitente, Lago ou lagoa intermitente, Terreno sujeito a inundação, Salina, Brejo ou pântano, Poço (água), Nascente, Rápidos e cachoeiras, Rápidos e cachoeiras grandes, Rochas submersas e a descoberto, Mocho e represa: terra e alvenaria, Ancoradouro, Rio seco ou de aluvião, Recife rochoso

**CONVENÇÕES CARTOGRÁFICAS**

**ATUALIZAÇÕES CARTOGRÁFICAS**

- COR MACENTA - Levantamentos por GPS e/ou Imagens de Satélites
- COR VERDE - Lançamento aproximado sem comprovação cartográfica

**CONVENÇÕES TEMÁTICAS**

Limites: Distrital	Sub-Distrital	Sector Consistivo
Distrito	Sub-Distrito	Sector Rural
		Sector Urbano
		Sector Agromunicipal

**IDENTIFICAÇÃO**

05	06	07	08
----	----	----	----

**LIMITES**

- internacional
- interdistrital
- intermunicipal
- áreas especiais

**ESCALA** 1 : 100.000

**SISTEMA DE PROJEÇÃO UTM**  
Origem de coordenadas: UTM; Equador e Meridiano 51 WIG.  
Acessórias são constantes de 10.000 a 500 Km respectivamente.  
DATUM HORIZONTAL: SAD 69

Este produto integra a coleção de mapas municipais produzida de forma semi-automatizada, a partir da junção das folhas do Mapeamento Sistemático Brasileiro produzidas pelo IBGE. DSG e outros, em formato raster são vetorizados e a Matriz Municipal Digital do IBGE, com atualização proveniente de diversas fontes, sem tratamento algum de integração e consolidação dos elementos cartográficos.

**MINISTÉRIO DO PLANEJAMENTO, ORÇAMENTO E GESTÃO**  
**INSTITUTO BRASILEIRO DE GEOGRAFIA E ESTATÍSTICA**  
A DIRETORIA DE GEOCIÊNCIAS agradece a gentileza da coordenação de folhas e correções verificadas neste mapa.  
Av. Brasil, 15.071 - Paraisópolis de Lucas  
Rio de Janeiro - RJ - CEP 21.241-451  
© IBGE - Todos os direitos reservados

Divisão Política-Administrativa

GEOCÓDIGO	Subdistrito	NOME
160060005		SANTANA
160060007		ANAUERAPUCU
160060008		ELERSEÃO
160060010		IGARAPÉ DO LAGO
160060013		IGARAPÉ DA FORTALEZA
160060015		ILHA DE SANTANA
160060020		PIBATAVA
160060023		

**ASPECTOS FÍSICOS**

Localização do município no Mapeamento Sistemático

Fonte: Mapa Índice do Brasil - IBGE

Localização no Estado

Articulação das Partes do Mapa

2/1

**COORDENADAS DA SEDE**

Latitude: -0,058 E: 479747  
Longitude: -51,182 N: 9933589

**CRONOLOGIA**

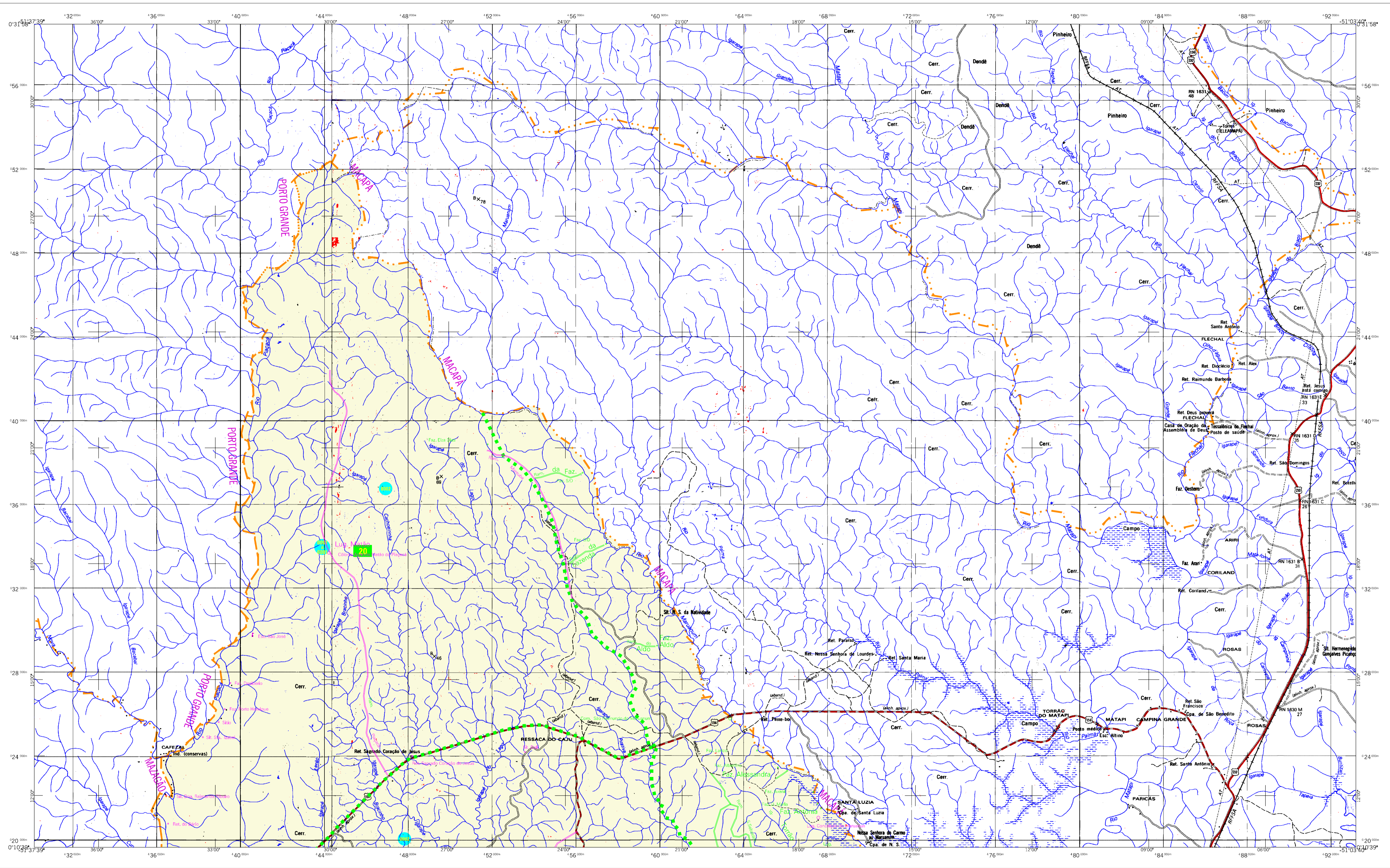
MALHA TERRITORIAL 2007

EDIFICAÇÃO 22-10-2007

Informações relativas à documentação básica e atualização. Consultar Metadados

**IMPLEMENTAÇÃO**

Coordenação Técnica: CCAIR  
Coordenação Temática: CETE  
Unidades Produtoras: Unidades Estaduais do IBGE  
Disseminação: Centro de Documentação e Disseminação da Informação CDDI



## MAPA MUNICIPAL ESTATÍSTICO

### CONVENÇÕES CARTOGRÁFICAS

**ELEMENTOS PLANIMÉTRICOS**

Edifícios: Igreja, Escola, Mina, Molino de vento, Molino de água, Campo de emergência, Farol, Localidades.

Linha transmissora de energia, Corca, Linha telefônica.

Rodovias: auto-estrada pavimentada sem pavimentação, sem pavimentação, caminho carroçável, trilha, caminho e picada, prelo de estrada: federal, estadual.

Ferrovias: bitola larga, bitola estreita.

**ELEMENTOS ALTIMÉTRICOS**

Ponto trigonométrico, Referência de nível, Ponto astronômico, Ponto barométrico, Cota comprovada, Superfície deformada, Área.

**ELEMENTOS DE HIDROGRAFIA**

Curso d'água intermitente, Lago ou água intermitente, Terreno sujeito a inundação, Salina, Brejo ou pântano, Poço (água), Nascente, Rápidos e cataratas grandes, Rápidos e cataratas, Rocha submersa e a descoberto, Mohe e represa: terra e alvenaria, Ancoradouro, Rio seco ou de aluvião, Recife rochoso.

**CONVENÇÕES TEMÁTICAS**

Limites: Distrital, Sub-Distrital, Setor censitário.

Identificação: Distrito, Sub-Distrito, Setor Rural, Setor Urbano, Setor Urbano Adglomerado Rural.

**LIMITES**

internacional, intermunicipal, intermunicipal, áreas especiais.

Escala 1 : 100.000

0 2.000 4.000 6.000

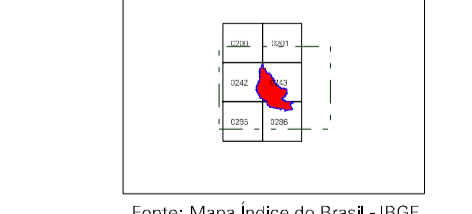
SISTEMA DE PROJEÇÃO UTM  
Origem da calibragem UTM: Equador e Meridiano 51 WGL.  
Acessórias as constantes de 10.000 e 500 Km respectivamente.  
DATUM HORIZONTAL: SAD 69

Este produto integra a coleção de mapas municipais gerados de forma semi-automatizada, a partir da junção das folhas do Mapeamento Sistemático Brasileiro produzidas pelo IBGE, DSI e outros, em formato raster e/ou vetorial e da Matriz Municipal Digital do IBGE, com atualização proveniente de diversas fontes, sem tratamento plano de integração e consolidação dos elementos cartográficos.

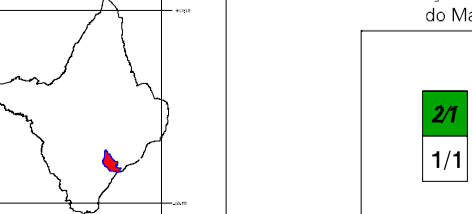
MINISTÉRIO DO PLANEJAMENTO, ORÇAMENTO E GESTÃO  
INSTITUTO BRASILEIRO DE GEOGRAFIA E ESTATÍSTICA  
A DIRETORIA DE GEOCIÊNCIAS agradece a gentileza da comunicação de falhas e correções verificadas neste mapa.  
Av. Brasil, 15.071 - Paraisópolis de Lucas  
Rio de Janeiro - RJ - CEP 21.241-451  
© IBGE - Todos os direitos reservados

Divisão Política-Administrativa		Nome
Geocódigo	Distrito / Subdistrito	Nome
160060005	SANTANA	SANTANA
160060007	ANAUERAPUCU	ANAUERAPUCU
160060008	ELESERÃO	ELESERÃO
160060010	IGARAPE DO LAGO	IGARAPE DO LAGO
160060013	IGARAPE DA FORTALEZA	IGARAPE DA FORTALEZA
160060015	ILHA DE SANTANA	ILHA DE SANTANA
160060020	PIÇAGÁ	PIÇAGÁ
160060023	PIBATIVA	PIBATIVA

Localização do município no Mapeamento Sistemático



Localização no Estado



Articulação das Partes do Mapa

27  
1/1

## Santana-AP

**ASPECTOS FÍSICOS**

Mesorregião: SUL DO AMAPÁ  
Tercorregião: MACAPÁ

Área: 1576,3 Km<sup>2</sup>

Altitude da Sede: COORDENADAS DA SEDE

Latitude: -0,058 N ; 49747 E ; 49747 W  
Longitude: -51,182 N ; 993359 W

**CRONOLOGIA**

MALHA TERRITORIAL: 2007  
EDIÇÃO: 22-10-2007

Informações relativas à documentação básica e atualização. Consultar Metadados

**IMPLEMENTAÇÃO**

Coordenação Técnica: CCAI  
Coordenação de Cartografia: CCAI  
Coordenação Temática: CETE  
Unidades Produtoras: CETE  
Unidades Estaduais do IBGE: CETE  
Disseminação: Centro de Documentação e Disseminação da Informação (CDDI)