

MAPA MUNICIPAL ESTATÍSTICO

CONVENÇÕES CARTOGRÁFICAS

ELEMENTOS PLANIMÉTRICOS

- Edificações: Igreja, Escola, Mina, Molino de vento, Molino de água, Campo de emergência, Farol, Localidades.
- Linha transmissora de energia, Cerca, Linha telefônica.
- Rodovias: auto-estrada pavimentada, sem pavimentação, caminho carroçável, trilha, caminho e picada, prefixo de estrada: federal, estadual.
- Ferrovias: bitola larga, bitola estreita.

ELEMENTOS ALTIMÉTRICOS

- Ponto trigonométrico, Ponto astronômico, Ponto barométrico, Cota comprovada, Superfície deformada, Areia.
- ELEMENTOS DE HIDROGRAFIA**: Curso d'água intermitente, Lago ou lagoa intermitente, Terreno sujeito a inundação, Salina, Brejo ou pântano, Poço (água), Nascente, Rápidos e cacharatas grandes, Rápidos e cacharatas, Rocha submersa e o descoberto, Molhe e represa; terra e alvenaria, Ancoradouro, Rio seco ou de aluvião, Recife rochoso.

CONVENÇÕES TEMÁTICAS

- Límites: Distrital, Sub-Distrital, Setor Censitário.
- Identificação: Distrito, Sub-Distrito, Setor Rural, Setor Urbano, Aglomerado Rural.

LIMITES: internacional, intermunicipal, intermunicipal, áreas especiais.

Escala 1 : 250.000

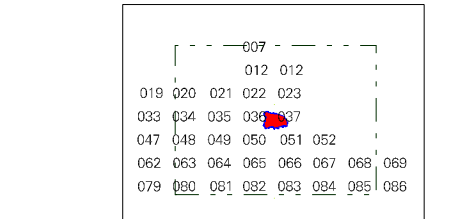
SISTEMA DE PROJEÇÃO UTM
Origem do alinhamento UTM: Equador e Meridiano 51 W.G.
Acessórias as constantes de 10.000 e 500 Km respectivamente.
DATUM HORIZONTAL: SAD 69

Este produto integra a coleção de mapas municipais gerados de forma sistematizada, a partir da junção das folhas de Mapeamento Sistemático Brasileiro produzidas pelo IBGE, DSE e outros, em formato raster, ao vetorial e ao Mapa Municipal Digital do IBGE, com atualização proveniente de diversas fontes, sem tratamento pleno de integração e complementação dos elementos cartográficos.

MINISTÉRIO DO PLANEJAMENTO, ORÇAMENTO E GESTÃO
INSTITUTO BRASILEIRO DE GEOGRAFIA E ESTATÍSTICA
A DIRETORIA DE GEOCIÊNCIAS integra a gerência de comunicação de dados de cartografia e estatística.
AV. Brasil, 15.671 - Parada da Luz
Rio de Janeiro-RJ - CEP 21.241-561
© 2007 - Instituto Brasileiro de Geografia e Estatística

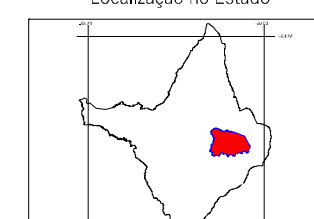
Divisão Político-Administrativa	
GEOCÓDIGO	NOME
Distrito	TARTARUGALZINHO
Subdistrito	

Localização do município no Mapeamento Sistemático



Fonte: Mapa Índice do Brasil - IBGE

Localização no Estado



Articulação das Partes do Mapa



Tartarugalzinho-AP

ASPECTOS FÍSICOS	
Microrregião:	NORTE DO AMAPÁ
Microrregião:	AMAPÁ
Altitude da Sede:	Área: 6706,7 Km²
COORDENADAS DA SEDE	
Latitude: 1,506	E: 509'88
Longitude: -50,912	N: 166'459
CRONOLOGIA	
MALHA TERRITORIAL:	2007
EDIÇÃO:	25-07-2007
Informações relativas à documentação básica e atualização. Consultar Metadados	
IMPLEMENTAÇÃO	
Coordenação Técnica:	CCAR
Coordenação de Cartografia:	CETE
Coordenação de Estruturas Territoriais:	
Unidades Produtoras:	
Unidades Estaduais do IBGE:	
Disseminação:	Centro de Documentação e Disseminação da Informação (CDDI)