

MAPA MUNICIPAL ESTATÍSTICO

ELEMENTOS PLANIMÉTRICOS

- Edificações: Igreja, Escola, Mina, Moimho de vento, Moimho de água, Campo de emergência, Farol, Localidades
- Linha transmissora de energia, Cerca, Linha telefônica
- Rodovias: auto-estrada pavimentada, sem pavimentação, sem pavimentação, caminho carroçável, trilha, caminho e picada, trilha de estrada: federal, estadual
- Ferrovias: bitola larga, bitola estreita

CONVENÇÕES CARTOGRÁFICAS

ELEMENTOS ALTIMÉTRICOS

- Ponto trigonométrico. Referência de nível
- Ponto astronômico. Ponto barométrico
- Cota comprovada
- Superfície deformada. Área

ELEMENTOS DE HIDROGRAFIA

- Curso d'água intermitente
- Lago ou lagoa intermitente
- Terreno sujeito a inundação. Salina
- Brejo ou pântano
- Poço (lugar), Nascente
- Rápidos e cataratas grandes
- Rápidos e cataratas
- Rocha submersa e a descoberto
- Molho e represa: terra e alvenaria
- Arco-voadador. Rio seco ou de alívio
- Recife rochoso

Convenções Temáticas

Limites: Distrital	Sub-Distrital	Sector Consistório
Identificação	Distrito	Sub-Distrito
Sector Rural	Sector Urbano	Adm. Urbano Rural

LIMITES

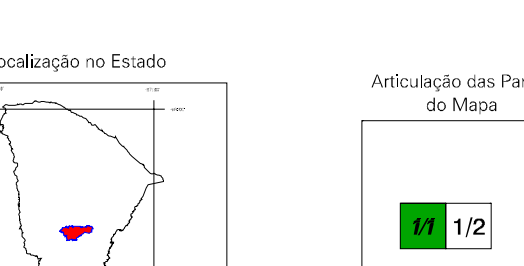
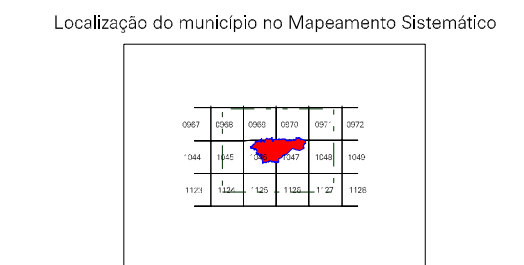
- limite internacional
- limite estadual
- limite intermunicipal
- áreas especiais

Escala 1 : 100.000

SISTEMA DE PROJEÇÃO UTM
Origem da aulkmerização UTM: Equador e Meridiano 39 W.G.
Acréscimos as coordenadas de 1000 e 500 km respectivamente
DATUM HORIZONTAL: SAD 69

MINISTÉRIO DO PLANEJAMENTO, ORÇAMENTO E GESTÃO
INSTITUTO BRASILEIRO DE GEOGRAFIA E ESTATÍSTICA
DIRETORIA DE RECORDEamentos, INQUÊRIAS E GESTÃO DE INFORMAÇÕES
Av. Brasil, 15.077 - Favela de Lacerda
Rio de Janeiro RJ - CEP 21.241-061
© 2007 - Todos os direitos reservados

GEOCÓDIGO		NOME
Distrito	Subdistrito	
230030900		ACOPAIRA
230030901		BARRA DO INGA
230030902		EBRON
230030903		ESBOBO
230030904		GUINOCÓ
230030905		SANTA FELICIA
230030906		SANTA ANTONIA
230030907		SÃO PAULOINHO
230030908		SOLIMÃO
230030909		TRUSSU

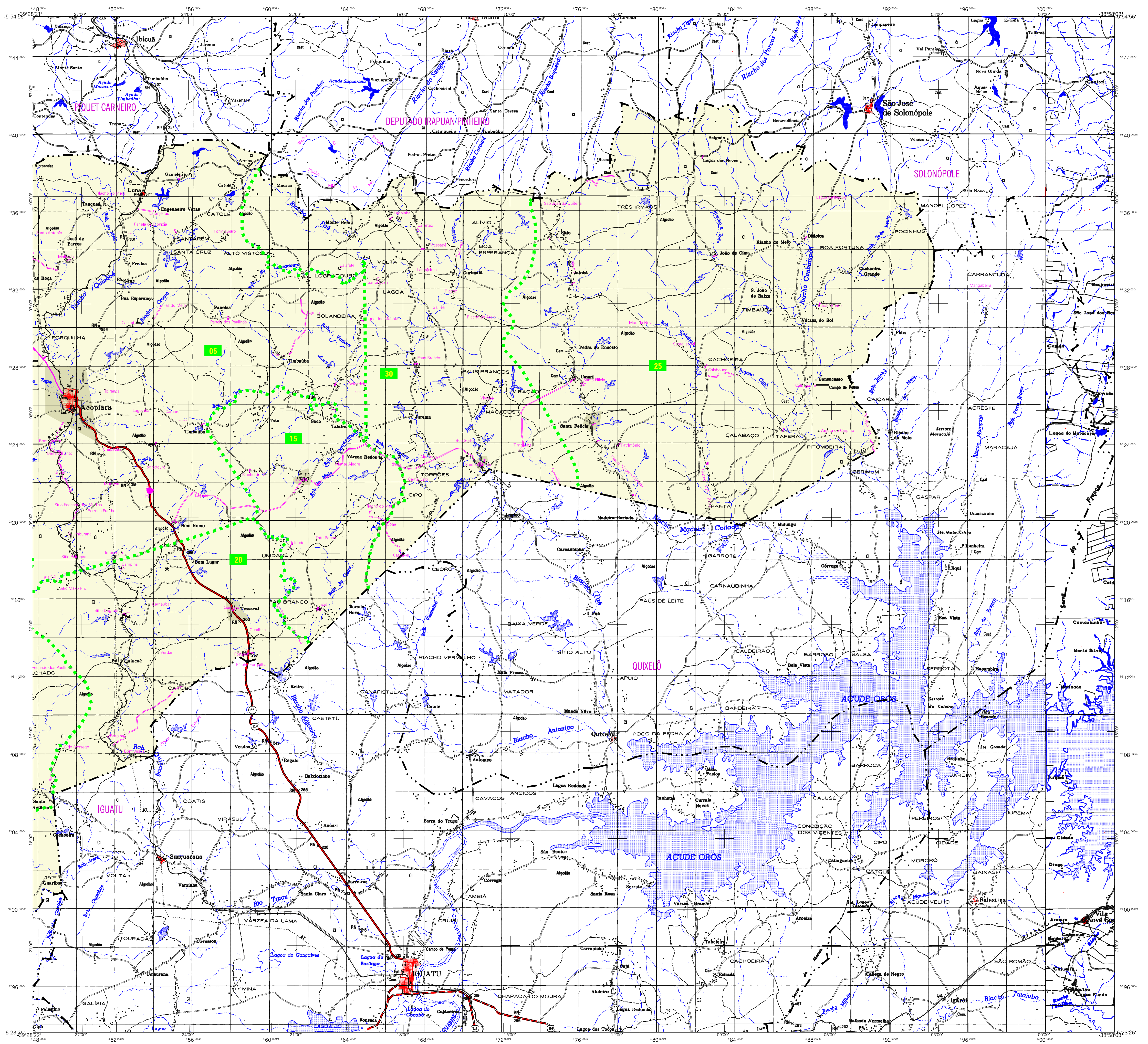


ASPECTOS FÍSICOS

Mesorregião:	SERTÕES CEARENSES
Região:	SERTÃO DE SENADOR POMPEU
Altitude da Sede:	Área: 2293,7 km²
Coordenadas da Sede:	MC
Latitude: -6,560	E: 48874
Longitude: -39,483	N: 809870
	39

CRONOLOGIA

MALHA TERRITORIAL	2007
EDICION	02-12-2007
Informações relativas à documentação básica e atualização	Consultar Metadados
IMPLEMENTAÇÃO	
Coordenação Técnica:	CGAR
Coordenação de Cartografia:	
Coordenação Temática:	
Coordenação de Estruturas Territoriais:	CETE
Unidades Produtoras:	
Unidades Estaduais do IBGE:	
Desempenho:	
Centro de Documentação e Disseminação da Informação:	CCDI



MAPA MUNICIPAL

Acopiara-CE

ELEMENTOS PLANIMÉTRICOS

- Edificações: Igreja, Escola, Mina, Moimão de vento, Moimão de água, Campo de emergência, Farol, Localidades
- Linha transmissora de energia, Cerca, Linha telefônica
- Rodovias: auto-estrada pavimentada, sem pavimentação, sem pavimentação, caminho carroçável, trilha, caminho e picada, trilha de estrada, federal, estadual
- Ferrovias: trilha larga, trilha estreita

CONVENÇÕES CARTOGRÁFICAS

- #### ELEMENTOS ALTIMÉTRICOS
- Ponto trigonométrico, Referência de nível
 - Ponto astronômico, Ponto barométrico
 - Cota comprovada
 - Superfície deformada, Área
- #### ELEMENTOS DE HIDROGRAFIA
- Curso d'água intermitente
 - Lago ou lagoa intermitente
 - Terreno sujeito a inundação, Salina
 - Brejo ou pântano
 - Poço (lagoa), Nascente
 - Rápidos e cataratas grandes
 - Rápidos e cataratas
 - Rocha submersa e a descoberto
 - Molho e represa: terra e alvenaria
 - Arco-voado, Rio seco ou de aluvião
 - Recife rochoso

Convenções Temáticas	
Limites: Distrital	Sub-Distrital
Distrito	Sub-Distrito
05	06

LIMITES
internacional
interestadual
intermunicipal
áreas especiais

Escala 1 : 100.000

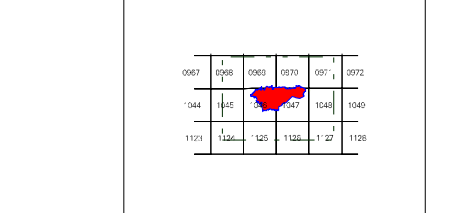
SISTEMA DE PROJEÇÃO UTM
Origem da aultermetragem UTM: Equador e Meridiano 39 W.G.
Adoçadas as constantes de 6300 e 500 Km respectivamente
DATUM HORIZONTAL: SAD 69

Este projeto integra a coleção de mapas municipais parados de forma automatizada a partir de lançamentos feitos no Mapeamento Sistemático Brasileiro produzido pelo IBGE. DSO e outros, em formato maior, estão à venda na Malha Municipal Digital do IBGE, com atualização proveniente de diversas fontes, sem tratamento direto de integração e complexos dos elementos cartográficos.

MINISTÉRIO DO PLANEJAMENTO, ORÇAMENTO E GESTÃO
INSTITUTO BRASILEIRO DE GEOGRAFIA E ESTATÍSTICA
A DIRETORIA DE RECORRÊNCIAS SUPLENTE e a GERÊNCIA DE CORREÇÃO DE FOLHAS ou CORREÇÕES VERIFICADAS nesta mapa,
AV. Brasil, 19.071 - Fone: 011-3241-051
Rio de Janeiro RJ - CEP 21.241-051
© IBGE - Todos os direitos reservados

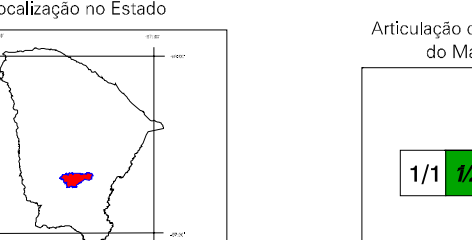
GEOCÓDIGO		NOME	
Distrito	Subdistrito		
230030905	ACOPARA		
230030907	BARRA DO INGÁ		
230030909	EBRON		
230030910	ESPIRO		
230030920	GUINCOÉ		
230030925	SANTA FELICIA		
230030926	SANTO ANTÔNIO		
230030931	SÃO PAULINHO		
230030933	SOLIMÃO		
230030935	TRUSSUÍ		

Localização do município no Mapeamento Sistemático

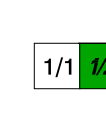


Fonte: Mapa Índice do Brasil - IBGE

Localização no Estado



Articulação das Partes do Mapa



ASPECTOS FÍSICOS

Mesorregião: SERTÕES CEARENSES
Microrregião: SERTÃO DE SENADOR POMPEU
Altitude da Sede: COORDENADAS DA SEDE
Latitude: -4,595 E: 448874
Longitude: -39,453 N: 859270
MC 39

CRONOLOGIA

Malha Territorial: 2007
Criação: 02-12-2007
Informações relativas à documentação histórica e atualizada: Consultar Metadados

IMPLEMENTAÇÃO

Coordenação Técnica: COORDENADORIA DE CARTOGRAFIA
Coordenação de Cartografia: COORDENADORIA DE ESTADÍSTICA TERRITORIAL
Coordenação de Estatísticas Territoriais: CETE
Unidades Produtoras: Unidades Estaduais do IBGE
Desenvolvimento: Centro de Documentação e Disseminação da Informação
CDI